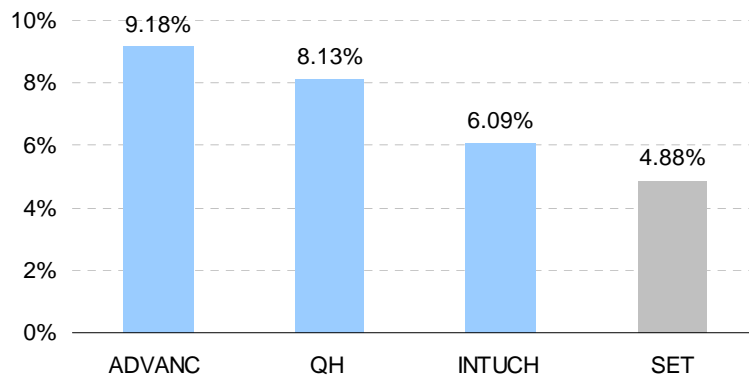


ลงทุนหุ้นเด่น Window Dressing Plays จวด 2Q58

- สถิติ 5 ปีย้อนหลัง ปรากฏว่า SET มักปรับขึ้นในราว 3 วันทำการสุดท้าย ก่อนสิ้นไตรมาส 2 โดยมีโอกาส 100% ในการปรับขึ้น 5 ปีหลังสุด เหตุผลหนึ่งน่าจะเกิดจากการทำ Window Dressing ของกลุ่มกองทุนในประเทศ
- กลยุทธ์การลงทุน : แนะนำลงทุนในหุ้นที่กองทุนนิยมซื้อสะสมในจวด 2Q58 ตามเวลาที่กำหนด เพื่อให้ได้ผลตอบแทนที่คาดหวังสูงกว่า SET Index คือ AOT, ADVANC, QH, INTUCH, BBL, KBANK
- Top Picks เลือก ADVANC, INTUCH, QH

ผลตอบแทนที่คาดหวังของหุ้นเด่นที่คาดว่าจะทำ Window Dressing จวด 2Q58



หมายเหตุ : ADVANC, INTUCH, SET ซื้อสะสมก่อนสิ้นไตรมาส 2 3 วัน และขายหลังสิ้นจวด 2 สัปดาห์
QH ซื้อสะสมก่อนสิ้นไตรมาส 2 3 วัน และขายหลังสิ้นจวด 1 สัปดาห์

หุ้นเด่นที่คาดว่าจะทำ Window Dressing จวด 2Q58

Company	Price		Upside	PER(X)		Dividend Yield		EPS Growth	
	21-May-15 (B)	FairValue (B)		2015F	2016F	2015F	2016F	2015F	2016F
ADVANC	230	285	23.91%	16.16	12.84	6.19%	7.79%	17.46%	25.83%
QH	2.7	4	39.07%	8.41	7.75	5.35%	5.80%	-11.45%	8.49%
INTUCH	77	113	46.75%	14.38	11.37	6.96%	8.79%	15.27%	26.40%

ประสิทธิ์ รัตนกิจมงคล, CISA, CFA

prasit@asiaplus.co.th

เลขทะเบียนนักวิเคราะห์ : 025917

พชัช ภัทราวิชญ์

เลขทะเบียนนักวิเคราะห์ : 052647

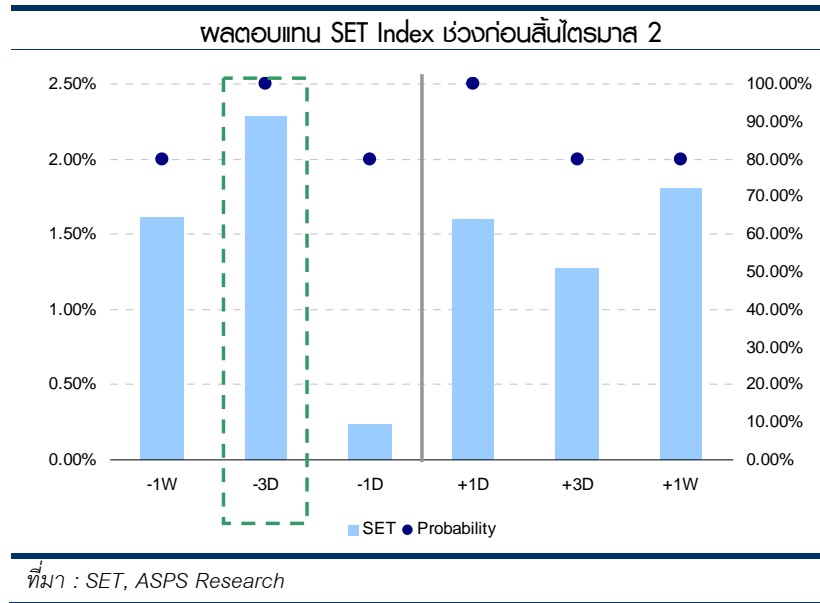
ภราดร เตียรณปราโมทย์

ผู้ช่วยนักวิเคราะห์

ข้อมูลในเอกสารฉบับนี้ รวบรวมมาจากแหล่งข้อมูลที่น่าเชื่อถือ อย่างไรก็ตาม บริษัทหลักทรัพย์ เอเชีย พลัส จำกัด ไม่สามารถที่จะยืนยันหรือรับรองความถูกต้องของข้อมูลเหล่านี้ได้ ไม่ว่าประการใด ๆ บทวิเคราะห์ในเอกสารนี้ จัดทำขึ้นโดยอิงหลักเกณฑ์ทางวิชาการเกี่ยวกับหลักการวิเคราะห์ และมีได้เป็นการขึ้นนำ หรือเสนอแนะให้ซื้อหรือขายหลักทรัพย์ใด ๆ การตัดสินใจซื้อหรือขายหลักทรัพย์ใด ๆ ของผู้อ่าน ไม่ว่าจะเกิดจากการอ่านบทความในเอกสารนี้หรือไม่ก็ตาม ล้วนเป็นผลจากการใช้วิจารณญาณของผู้อ่าน โดยไม่มีส่วนเกี่ยวข้องกับหรือผูกพันใด ๆ กับ บริษัทหลักทรัพย์ เอเชีย พลัส จำกัด ไม่อย่างกรณีใด

สถิติ 5 ปีย้อนหลัง บ่งชี้ว่า SET มักปรับขึ้นก่อนสิ้นไตรมาส 2

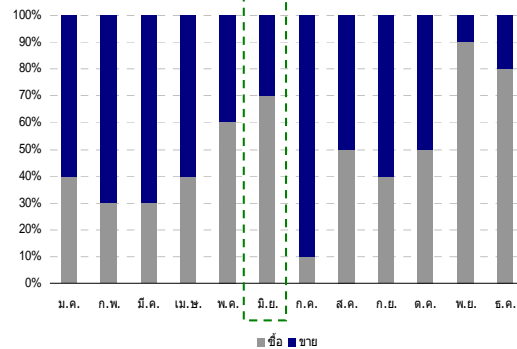
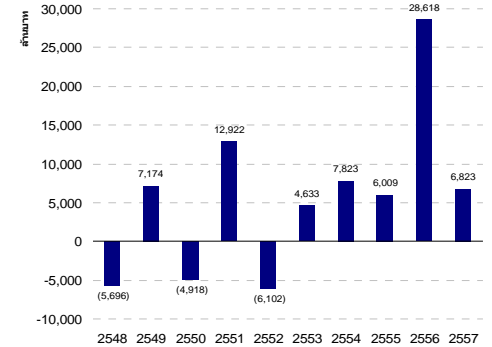
จากการวิเคราะห์เชิงปริมาณ จะพบว่า SET มีโอกาส 100% ในการปรับขึ้น 5 ปีหลังสุด โดยให้ผลตอบแทนเฉลี่ย 2.28% ในช่วง 3 วันทำการสุดท้ายของไตรมาส 2



การปรับเพิ่มขึ้นดังกล่าว คาดว่าไม่น่าจะเกิดจากการแรงซื้อเพื่อเก็งกำไรผลประกอบการงวดไตรมาส 2 เนื่องจากปกติแล้ว ไตรมาส 2 มักจะเป็นงวดที่บริษัทจดทะเบียนส่วนใหญ่มีผลประกอบการแย่มากที่สุดในทุกปี ซึ่งหากจะเป็นแรงเก็งกำไรน่าจะเป็นการให้น้ำหนักไปที่การฟื้นตัวของผลประกอบการในงวดไตรมาส 3 มากกว่า รวมทั้งอีกเหตุผลใหญ่คือ คือ การทำ Window dressing ของนักลงทุนกลุ่มสถาบันในประเทศ ผ่านกองทุนรวม อย่างกองทุนรวมประเภทตราสารทุนภายในประเทศ ซึ่งมักจะสะสมหุ้น Blue Chip ที่มีปัจจัยพื้นฐานแข็งแกร่ง ซึ่งจะเป็นหุ้นหลักใน SET50 คือ กลุ่มสื่อสาร, ธ.พ., พลังงาน และวัสดุอุปกรณ์ เป็นต้น

นักลงทุนสถาบันฯ มักเป็นผู้อื้อสุทธิในเดือน มิ.ย.

จากการศึกษาข้อมูลการซื้อขายในตลาดหลักทรัพย์ย้อนหลัง 10 ปีหลังสุด พบว่า นักลงทุนกลุ่มสถาบันในประเทศ มักจะมีสถานะเป็นผู้ซื้อสุทธิในเดือน มิ.ย. เป็นการซื้อสุทธิ 7 ใน 10 ปี โดยเฉพาะ 5 ปี หลังสุดจะมีสถานะเป็นผู้ซื้อสุทธิตลอด ยอดซื้อสะสมเฉลี่ย 10 ปี อยู่ที่ 5.7 พันล้านบาท ขณะที่เดือน มิ.ย. ปี 2558 นี้ นักลงทุนกลุ่มสถาบันฯ มียอดซื้อสะสม อยู่ที่ 5.7 พันล้านบาทเท่านั้น (ข้อมูลถึงวันที่ 19 มิ.ย.) จึงเชื่อว่าในช่วง 3 วันที่เหลือนี้ น่าจะมีแรงซื้อหนุนของนักลงทุนกลุ่มดังกล่าวเข้ามา

สถิติซื้อขายสุทธิของกลุ่มนักลงทุนสถาบันฯ
ย้อนหลัง 10 ปีสถานะซื้อขายสุทธิของกลุ่มนักลงทุนสถาบันฯ ใน
เดือน มิ.ย. ย้อนหลัง 10 ปี

ที่มา : ASPS Research

หุ้นที่นิยมซื้อเข้ากองทุนฯ เป็นหุ้นขนาดใหญ่ สภาพคล่องสูง

กองทุนประเภทตราสารทุนภายในประเทศที่มีขนาดใหญ่ที่สุด 50 อันดับแรก คิดเป็นมูลค่าของทรัพย์สินสุทธิเท่ากับ 83% ของกองทุนตราสารทุนภายในประเทศทั้งหมด 211 กองทุน

ทางฝ่ายวิจัยได้พิจารณารายชื่อหุ้น 10 ลำดับแรก ของกองทุนประเภทตราสารทุนภายในประเทศที่มีขนาดใหญ่ที่สุด 50 อันดับแรก พบว่า แม้หลายกองทุนฯ จะมีการถือหุ้นที่แตกต่างกันไป แต่โดยส่วนใหญ่จะเลือกลงทุนในหุ้นที่เป็นที่นิยมซื้อขายกันในตลาดฯ มีขนาด Market Cap. และมีสภาพคล่องสูง ดังตารางด้านล่าง

รายชื่อหุ้น 15 ลำดับแรกของกองทุนหุ้นที่มีขนาดใหญ่ที่สุด 50 ลำดับแรก

ชื่อหุ้น	มูลค่าทรัพย์สินสุทธิ (บาท)	น้ำหนัก
SCC	25,384,295,639	13.90%
PTT	17,940,449,169	9.82%
CPALL	14,826,230,230	8.12%
ADVANC	14,113,907,500	7.73%
INTUCH	9,466,692,632	5.18%
BBL	9,026,514,974	4.94%
KBANK	7,861,055,565	4.30%
AOT	6,294,280,166	3.45%
TISCO	5,327,196,997	2.92%
SCB	4,832,977,589	2.65%
BDMS	4,595,972,004	2.52%
BLA	4,388,311,533	2.40%
PTTEP	4,030,521,988	2.21%
EGCO	3,503,618,123	1.92%
BTS	3,155,692,885	1.73%
QH	3,042,861,172	1.67%
Other	44,866,348,148	24.56%

ที่มา : ASPS Research

กลยุทธ์การลงทุน : แนะนำลงทุนในหุ้นที่กองทุนนิยมซื้อสะสมในช่วง 2Q58 ตามเวลาที่กำหนด เพื่อให้ได้ผลตอบแทนที่คาดหวังสูงกว่า SET Index

SET index จะให้ผลตอบแทนที่คาดหวัง (Expected Return) สูงถึง 4.88% ในช่วง 3 วันทำการสุดท้ายก่อนสิ้น 2Q58 ถึง 2 สัปดาห์ หลังสิ้น 2Q58 จากสถิติ 5 ปีที่ผ่านมา (ผลตอบแทนที่คาดหวัง (Expected Return) คือ ผลคูณระหว่างผลตอบแทนเฉลี่ยและความน่าจะเป็นที่ผลตอบแทนเป็นบวก)

6 หุ้นที่กองทุนนิยมซื้อสะสม และให้ผลตอบแทนคาดหวังสูงกว่า SET Index

Company	Expected Return	Period
AOT	10.48%	ซื้อสะสมหุ้นก่อนสิ้นงวด 2Q58 3 วัน และขายหลังสิ้นงวด 2 สัปดาห์
ADVANC	9.18%	ซื้อสะสมหุ้นก่อนสิ้นงวด 2Q58 3 วัน และขายหลังสิ้นงวด 2 สัปดาห์
QH	8.13%	ซื้อสะสมหุ้นก่อนสิ้นงวด 2Q58 3 วัน และขายหลังสิ้นงวด 1 สัปดาห์
INTUCH	6.09%	ซื้อสะสมหุ้นก่อนสิ้นงวด 2Q58 3 วัน และขายหลังสิ้นงวด 2 สัปดาห์
BBL	5.88%	ซื้อสะสมหุ้นก่อนสิ้นงวด 2Q58 3 วัน และขายหลังสิ้นงวด 1 วัน
KBANK	5.74%	ซื้อสะสมหุ้นก่อนสิ้นงวด 2Q58 3 วัน และขายหลังสิ้นงวด 2 สัปดาห์
SET	4.88%	ซื้อสะสมหุ้นก่อนสิ้นงวด 2Q58 3 วัน และขายหลังสิ้นงวด 2 สัปดาห์

หากพิจารณาจากรายชื่อนี้ 15 อันดับแรกที่กองทุนนิยมซื้อสะสมสูงสุด นั้นมีหุ้นที่ให้ผลตอบแทนที่คาดหวังสูงกว่า SET Index แบ่งตามช่วงเวลาต่างได้ดังนี้

- ถ้าซื้อสะสมหุ้นก่อนสิ้นงวด 2Q58 3 วัน และขายหลังสิ้นงวด 2 สัปดาห์
 - AOT ให้ผลตอบแทนที่คาดหวัง 10.48%
 - ADVANC ให้ผลตอบแทนที่คาดหวัง 9.18%
 - INTUCH ให้ผลตอบแทนที่คาดหวัง 6.09%
 - KBANK ให้ผลตอบแทนที่คาดหวัง 5.74%
- ถ้าซื้อสะสมหุ้นก่อนสิ้นงวด 2Q58 3 วัน และขายหลังสิ้นงวด 1 สัปดาห์
 - QH ผลตอบแทนที่คาดหวัง 8.13%
- ถ้าซื้อสะสมหุ้นก่อนสิ้นงวด 2Q58 3 วัน และขายหลังสิ้นงวด 1 วัน
 - BBL ให้ผลตอบแทนที่คาดหวัง 5.89%

ภายใต้รายชื่อนี้ดังกล่าว ฝ่ายวิจัยคัดเลือกหุ้นภายใต้กลยุทธ์การลงทุนคือ เลือกหุ้นที่มีอัตราการเติบโตของกำไรมากกว่าตลาด อีกทั้งมี Dividend Yield สูง และ Expected P/E ไม่สูงมากนัก โดย Top Picks เลือก ADVANC, INTUCH, QH

ส่วนรายละเอียดผลตอบแทนที่คาดหวังในช่วงเวลาอื่น ดังตารางด้านล่าง

เมตริกซ์ผลตอบแทนด้อยย้อนหลัง 5 ปี ของ SET
ก่อนสิ้นไตรมาส 2 ราว 3 วัน และหลังสิ้นไตรมาส 2 ราว 2 สัปดาห์

SET	ชื่อก่อนสิ้นงวด 3 วัน	ชื่อก่อนสิ้นงวด 1 วัน	ชื่อวันสิ้นงวด	ชื่อหลังสิ้นงวด 1 วัน	ชื่อหลังสิ้นงวด 3 วัน	ชื่อหลังสิ้นงวด 1 สัปดาห์
ผลตอบแทนเฉลี่ย 5 ปีย้อนหลัง						
ขายก่อนสิ้นงวด 3 วัน						
ขายก่อนสิ้นงวด 1 วัน	2.04%					
ขายวันสิ้นงวด	2.28%	0.24%				
ขายหลังสิ้นงวด 1 วัน	3.93%	1.85%	1.60%			
ขายหลังสิ้นงวด 3 วัน	3.57%	1.52%	1.28%	-0.31%		
ขายหลังสิ้นงวด 1 สัปดาห์	4.11%	2.04%	1.80%	0.20%	0.52%	
ขายหลังสิ้นงวด 2 สัปดาห์	4.88%	2.80%	2.56%	0.96%	1.27%	0.75%

เมตริกซ์ความน่าจะเป็นย้อนหลัง 5 ปี ของ SET
ก่อนสิ้นไตรมาส 2 ราว 3 วัน และหลังสิ้นไตรมาส 2 ราว 2 สัปดาห์

SET	ชื่อก่อนสิ้นงวด 3 วัน	ชื่อก่อนสิ้นงวด 1 วัน	ชื่อวันสิ้นงวด	ชื่อหลังสิ้นงวด 1 วัน	ชื่อหลังสิ้นงวด 3 วัน	ชื่อหลังสิ้นงวด 1 สัปดาห์
ความน่าจะเป็นที่ผลตอบแทนเป็นบวก						
ขายก่อนสิ้นงวด 3 วัน						
ขายก่อนสิ้นงวด 1 วัน	100.00%					
ขายวันสิ้นงวด	100.00%	80.00%				
ขายหลังสิ้นงวด 1 วัน	100.00%	100.00%	100.00%			
ขายหลังสิ้นงวด 3 วัน	100.00%	80.00%	80.00%	60.00%		
ขายหลังสิ้นงวด 1 สัปดาห์	100.00%	80.00%	80.00%	80.00%	80.00%	
ขายหลังสิ้นงวด 2 สัปดาห์	100.00%	100.00%	100.00%	60.00%	100.00%	80.00%

เมตริกซ์ผลตอบแทนที่คาดหวังย้อนหลัง 5 ปี ของ SET
ก่อนสิ้นไตรมาส 2 ราว 3 วัน และหลังสิ้นไตรมาส 2 ราว 2 สัปดาห์

SET	ชื่อก่อนสิ้นงวด 3 วัน	ชื่อก่อนสิ้นงวด 1 วัน	ชื่อวันสิ้นงวด	ชื่อหลังสิ้นงวด 1 วัน	ชื่อหลังสิ้นงวด 1 สัปดาห์	ชื่อหลังสิ้นงวด 3 วัน
ผลตอบแทนที่คาดหวัง						
ขายก่อนสิ้นงวด 3 วัน						
ขายก่อนสิ้นงวด 1 วัน	2.04%					
ขายวันสิ้นงวด	2.28%	0.19%				
ขายหลังสิ้นงวด 1 วัน	3.93%	1.85%	1.60%			
ขายหลังสิ้นงวด 3 วัน	3.57%	1.21%	1.02%	-0.18%		
ขายหลังสิ้นงวด 1 สัปดาห์	4.11%	1.64%	1.44%	0.12%	0.41%	
ขายหลังสิ้นงวด 2 สัปดาห์	4.88%	2.80%	2.56%	0.57%	1.27%	0.60%

เมตริกซ์ผลตอบแทนด้อยย้อนหลัง 5 ปี ของ AOT
ก่อนสิ้นไตรมาส 2 ราว 3 วัน และหลังสิ้นไตรมาส 2 ราว 2 สัปดาห์

AOT	ชื่อก่อนสิ้นงวด 3 วัน	ชื่อก่อนสิ้นงวด 1 วัน	ชื่อวันสิ้นงวด	ชื่อหลังสิ้นงวด 1 วัน	ชื่อหลังสิ้นงวด 3 วัน	ชื่อหลังสิ้นงวด 1 สัปดาห์
ผลตอบแทนเฉลี่ย 5 ปีย้อนหลัง						
ขายก่อนสิ้นงวด 3 วัน						
ขายก่อนสิ้นงวด 1 วัน	2.64%					
ขายวันสิ้นงวด	4.63%	1.81%				
ขายหลังสิ้นงวด 1 วัน	5.21%	2.44%	0.63%			
ขายหลังสิ้นงวด 3 วัน	6.61%	3.81%	1.99%	1.35%		
ขายหลังสิ้นงวด 1 สัปดาห์	8.33%	5.49%	3.65%	2.98%	1.59%	
ขายหลังสิ้นงวด 2 สัปดาห์	13.11%	10.21%	8.31%	7.54%	6.09%	4.40%

เมตริกซ์ความน่าจะเป็นย้อนหลัง 5 ปี ของ AOT
ก่อนสิ้นไตรมาส 2 ราว 3 วัน และหลังสิ้นไตรมาส 2 ราว 2 สัปดาห์

AOT	ชื่อก่อนสิ้นงวด 3 วัน	ชื่อก่อนสิ้นงวด 1 วัน	ชื่อวันสิ้นงวด	ชื่อหลังสิ้นงวด 1 วัน	ชื่อหลังสิ้นงวด 3 วัน	ชื่อหลังสิ้นงวด 1 สัปดาห์
ความน่าจะเป็นที่ผลตอบแทนเป็นบวก						
ขายก่อนสิ้นงวด 3 วัน						
ขายก่อนสิ้นงวด 1 วัน	60.00%					
ขายวันสิ้นงวด	40.00%	40.00%				
ขายหลังสิ้นงวด 1 วัน	60.00%	40.00%	40.00%			
ขายหลังสิ้นงวด 3 วัน	80.00%	80.00%	60.00%	80.00%		
ขายหลังสิ้นงวด 1 สัปดาห์	80.00%	80.00%	60.00%	80.00%	80.00%	
ขายหลังสิ้นงวด 2 สัปดาห์	80.00%	80.00%	80.00%	100.00%	100.00%	100.00%

เมตริกซ์ผลตอบแทนที่คาดหวังย้อนหลัง 5 ปี ของ AOT
ก่อนสิ้นไตรมาส 2 ราว 3 วัน และหลังสิ้นไตรมาส 2 ราว 2 สัปดาห์

AOT	ชื่อก่อนสิ้นงวด 3 วัน	ชื่อก่อนสิ้นงวด 1 วัน	ชื่อวันสิ้นงวด	ชื่อหลังสิ้นงวด 1 วัน	ชื่อหลังสิ้นงวด 1 สัปดาห์	ชื่อหลังสิ้นงวด 3 วัน
ผลตอบแทนที่คาดหวัง						
ขายก่อนสิ้นงวด 3 วัน						
ขายก่อนสิ้นงวด 1 วัน	1.58%					
ขายวันสิ้นงวด	1.85%	0.72%				
ขายหลังสิ้นงวด 1 วัน	3.13%	0.97%	0.25%			
ขายหลังสิ้นงวด 3 วัน	5.29%	3.05%	1.19%	1.08%		
ขายหลังสิ้นงวด 1 สัปดาห์	6.66%	4.39%	2.19%	2.39%	1.28%	
ขายหลังสิ้นงวด 2 สัปดาห์	10.48%	8.17%	6.64%	7.54%	6.09%	4.40%

เมตริกซ์ผลตอบแทนถ้อยย้อนหลัง 5 ปี ของ KBANK
ก่อนสิ้นไตรมาส 2 ราว 3 วัน และหลังสิ้นไตรมาส 2 ราว 2 สัปดาห์

KBANK	ชื่อก่อนสิ้นงวด 3 วัน	ชื่อก่อนสิ้นงวด 1 วัน	ชื่อวันสิ้นงวด	ชื่อหลังสิ้นงวด 1 วัน	ชื่อหลังสิ้นงวด 3 วัน	ชื่อหลังสิ้นงวด 1 สัปดาห์
ผลตอบแทนเฉลี่ย 5 ปีย้อนหลัง						
ขายก่อนสิ้นงวด 3 วัน						
ขายก่อนสิ้นงวด 1 วัน	2.35%					
ขายวันสิ้นงวด	3.17%	0.77%				
ขายหลังสิ้นงวด 1 วัน	5.28%	2.82%	2.02%			
ขายหลังสิ้นงวด 3 วัน	3.78%	1.41%	0.66%	-1.33%		
ขายหลังสิ้นงวด 1 สัปดาห์	4.29%	1.91%	1.15%	-0.86%	0.49%	
ขายหลังสิ้นงวด 2 สัปดาห์	5.74%	3.32%	2.55%	0.56%	1.92%	1.43%

เมตริกซ์ความน่าจะเป็นย้อนหลัง 5 ปี ของ KBANK
ก่อนสิ้นไตรมาส 2 ราว 3 วัน และหลังสิ้นไตรมาส 2 ราว 2 สัปดาห์

KBANK	ชื่อก่อนสิ้นงวด 3 วัน	ชื่อก่อนสิ้นงวด 1 วัน	ชื่อวันสิ้นงวด	ชื่อหลังสิ้นงวด 1 วัน	ชื่อหลังสิ้นงวด 3 วัน	ชื่อหลังสิ้นงวด 1 สัปดาห์
ความน่าจะเป็นที่ผลตอบแทนเป็นบวก						
ขายก่อนสิ้นงวด 3 วัน						
ขายก่อนสิ้นงวด 1 วัน	80.00%					
ขายวันสิ้นงวด	60.00%	40.00%				
ขายหลังสิ้นงวด 1 วัน	80.00%	80.00%	60.00%			
ขายหลังสิ้นงวด 3 วัน	100.00%	60.00%	80.00%	40.00%		
ขายหลังสิ้นงวด 1 สัปดาห์	100.00%	60.00%	80.00%	40.00%	60.00%	
ขายหลังสิ้นงวด 2 สัปดาห์	100.00%	100.00%	80.00%	60.00%	80.00%	80.00%

เมตริกซ์ผลตอบแทนที่คาดหวังย้อนหลัง 5 ปี ของ KBANK
ก่อนสิ้นไตรมาส 2 ราว 3 วัน และหลังสิ้นไตรมาส 2 ราว 2 สัปดาห์

KBANK	ชื่อก่อนสิ้นงวด 3 วัน	ชื่อก่อนสิ้นงวด 1 วัน	ชื่อวันสิ้นงวด	ชื่อหลังสิ้นงวด 1 วัน	ชื่อหลังสิ้นงวด 1 สัปดาห์	ชื่อหลังสิ้นงวด 3 วัน
ผลตอบแทนที่คาดหวัง						
ขายก่อนสิ้นงวด 3 วัน						
ขายก่อนสิ้นงวด 1 วัน	1.88%					
ขายวันสิ้นงวด	1.90%	0.31%				
ขายหลังสิ้นงวด 1 วัน	4.22%	2.26%	1.21%			
ขายหลังสิ้นงวด 3 วัน	3.78%	0.85%	0.53%	-0.53%		
ขายหลังสิ้นงวด 1 สัปดาห์	4.29%	1.15%	0.92%	-0.34%	0.29%	
ขายหลังสิ้นงวด 2 สัปดาห์	5.74%	3.32%	2.04%	0.33%	1.54%	1.14%

เมตริกซ์ผลตอบแทนถ้อยย้อนหลัง 5 ปี ของ QH
ก่อนสิ้นไตรมาส 2 ราว 3 วัน และหลังสิ้นไตรมาส 2 ราว 1 สัปดาห์

QH	ชื่อก่อนสิ้นงวด 3 วัน	ชื่อก่อนสิ้นงวด 1 วัน	ชื่อวันสิ้นงวด	ชื่อหลังสิ้นงวด 1 วัน	ชื่อหลังสิ้นงวด 3 วัน	ชื่อหลังสิ้นงวด 1 สัปดาห์
ผลตอบแทนเฉลี่ย 5 ปีย้อนหลัง						
ขายก่อนสิ้นงวด 3 วัน						
ขายก่อนสิ้นงวด 1 วัน	3.12%					
ขายวันสิ้นงวด	3.11%	0.01%				
ขายหลังสิ้นงวด 1 วัน	5.43%	2.28%	2.25%			
ขายหลังสิ้นงวด 3 วัน	8.06%	4.97%	4.94%	2.65%		
ขายหลังสิ้นงวด 1 สัปดาห์	8.13%	5.04%	4.99%	2.68%	0.06%	
ขายหลังสิ้นงวด 2 สัปดาห์	6.25%	3.21%	3.16%	0.91%	-1.64%	-1.71%

เมตริกซ์ความน่าจะเป็นย้อนหลัง 5 ปี ของ QH
ก่อนสิ้นไตรมาส 2 ราว 3 วัน และหลังสิ้นไตรมาส 2 ราว 1 สัปดาห์

QH	ชื่อก่อนสิ้นงวด 3 วัน	ชื่อก่อนสิ้นงวด 1 วัน	ชื่อวันสิ้นงวด	ชื่อหลังสิ้นงวด 1 วัน	ชื่อหลังสิ้นงวด 3 วัน	ชื่อหลังสิ้นงวด 1 สัปดาห์
ความน่าจะเป็นที่ผลตอบแทนเป็นบวก						
ขายก่อนสิ้นงวด 3 วัน						
ขายก่อนสิ้นงวด 1 วัน	80.00%					
ขายวันสิ้นงวด	80.00%	40.00%				
ขายหลังสิ้นงวด 1 วัน	80.00%	60.00%	60.00%			
ขายหลังสิ้นงวด 3 วัน	100.00%	80.00%	80.00%	40.00%		
ขายหลังสิ้นงวด 1 สัปดาห์	100.00%	80.00%	80.00%	40.00%	40.00%	
ขายหลังสิ้นงวด 2 สัปดาห์	100.00%	80.00%	80.00%	60.00%	40.00%	20.00%

เมตริกซ์ผลตอบแทนที่คาดหวังย้อนหลัง 5 ปี ของ QH
ก่อนสิ้นไตรมาส 2 ราว 3 วัน และหลังสิ้นไตรมาส 2 ราว 1 สัปดาห์

QH	ชื่อก่อนสิ้นงวด 3 วัน	ชื่อก่อนสิ้นงวด 1 วัน	ชื่อวันสิ้นงวด	ชื่อหลังสิ้นงวด 1 วัน	ชื่อหลังสิ้นงวด 1 สัปดาห์	ชื่อหลังสิ้นงวด 3 วัน
ผลตอบแทนที่คาดหวัง						
ขายก่อนสิ้นงวด 3 วัน						
ขายก่อนสิ้นงวด 1 วัน	2.50%					
ขายวันสิ้นงวด	2.49%	0.00%				
ขายหลังสิ้นงวด 1 วัน	4.35%	1.37%	1.35%			
ขายหลังสิ้นงวด 3 วัน	8.06%	3.98%	3.95%	1.06%		
ขายหลังสิ้นงวด 1 สัปดาห์	8.13%	4.03%	3.99%	1.07%	0.03%	
ขายหลังสิ้นงวด 2 สัปดาห์	6.25%	2.57%	2.53%	0.54%	-0.65%	-0.34%

เมตริกซ์ผลตอบแทนเฉลี่ยย้อนหลัง 5 ปี ของ BBL
ก่อนสิ้นไตรมาส 2 ราว 3 วัน และหลังสิ้นไตรมาส 2 ราว 1 วัน

BBL	ซื้อก่อนสิ้นงวด 3 วัน	ซื้อก่อนสิ้นงวด 1 วัน	ซื้อวันสิ้นงวด	ซื้อหลังสิ้นงวด 1 วัน	ซื้อหลังสิ้นงวด 3 วัน	ซื้อหลังสิ้นงวด 1 สัปดาห์
ผลตอบแทนเฉลี่ย 5 ปีย้อนหลัง						
ขายก่อนสิ้นงวด 3 วัน						
ขายก่อนสิ้นงวด 1 วัน	3.22%					
ขายวันสิ้นงวด	3.75%	0.51%				
ขายหลังสิ้นงวด 1 วัน	5.89%	2.58%	2.07%			
ขายหลังสิ้นงวด 3 วัน	4.77%	1.57%	1.05%	-0.97%		
ขายหลังสิ้นงวด 1 สัปดาห์	5.07%	1.84%	1.32%	-0.72%	0.27%	
ขายหลังสิ้นงวด 2 สัปดาห์	5.73%	2.48%	1.95%	-0.08%	0.95%	0.68%

เมตริกซ์ความน่าจะเป็นย้อนหลัง 5 ปี ของ BBL
ก่อนสิ้นไตรมาส 2 ราว 3 วัน และหลังสิ้นไตรมาส 2 ราว 1 วัน

BBL	ซื้อก่อนสิ้นงวด 3 วัน	ซื้อก่อนสิ้นงวด 1 วัน	ซื้อวันสิ้นงวด	ซื้อหลังสิ้นงวด 1 วัน	ซื้อหลังสิ้นงวด 3 วัน	ซื้อหลังสิ้นงวด 1 สัปดาห์
ความน่าจะเป็นที่ผลตอบแทนเป็นบวก						
ขายก่อนสิ้นงวด 3 วัน						
ขายก่อนสิ้นงวด 1 วัน	80.00%					
ขายวันสิ้นงวด	100.00%	60.00%				
ขายหลังสิ้นงวด 1 วัน	100.00%	80.00%	80.00%			
ขายหลังสิ้นงวด 3 วัน	100.00%	80.00%	60.00%	20.00%		
ขายหลังสิ้นงวด 1 สัปดาห์	100.00%	80.00%	60.00%	60.00%	60.00%	
ขายหลังสิ้นงวด 2 สัปดาห์	100.00%	80.00%	80.00%	60.00%	60.00%	60.00%

เมตริกซ์ผลตอบแทนที่คาดหวังย้อนหลัง 5 ปี ของ BBL
ก่อนสิ้นไตรมาส 2 ราว 3 วัน และหลังสิ้นไตรมาส 2 ราว 1 วัน

BBL	ซื้อก่อนสิ้นงวด 3 วัน	ซื้อก่อนสิ้นงวด 1 วัน	ซื้อวันสิ้นงวด	ซื้อหลังสิ้นงวด 1 วัน	ซื้อหลังสิ้นงวด 1 สัปดาห์	ซื้อหลังสิ้นงวด 3 วัน
ผลตอบแทนที่คาดหวัง						
ขายก่อนสิ้นงวด 3 วัน						
ขายก่อนสิ้นงวด 1 วัน	2.58%					
ขายวันสิ้นงวด	3.75%	0.31%				
ขายหลังสิ้นงวด 1 วัน	5.89%	2.07%	1.65%			
ขายหลังสิ้นงวด 3 วัน	4.77%	1.25%	0.63%	-0.19%		
ขายหลังสิ้นงวด 1 สัปดาห์	5.07%	1.47%	0.79%	-0.43%	0.16%	
ขายหลังสิ้นงวด 2 สัปดาห์	5.73%	1.98%	1.56%	-0.05%	0.57%	0.41%