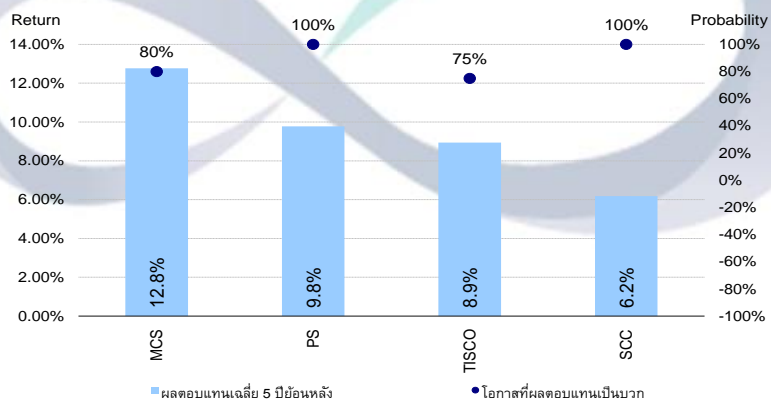


Dividend Play: กลยุทธ์ลงทุนหุ้นปันผล

หลังการประกาศงบการเงินงวดปี 2558 เสร็จสิ้นลง จะเข้าสู่ช่วงของการประกาศจ่ายเงินปันผล ฝ่ายวิจัยได้คัดกรองหุ้นที่มี Dividend Yield สูง เพื่อซื้อลงทุนรับเงินปันผล และ พล็อตแผนของราคาหุ้นที่เพิ่มขึ้น โดยกลยุทธ์การลงทุน คือ

- แนะนำให้ลงทุนในหุ้นที่มี Dividend Yield สูงกว่า 3% โดยซื้อก่อนวันขึ้น XD ราว 2 เดือน และขายทำกำไรในวันขึ้น XD ให้ผลตอบแทนเฉลี่ยในอดีตสูงถึง 10.57% ด้วยความน่าจะเป็นราว 79%
- Top Picks: เลือกหุ้นที่มีแนวโน้มกำไรเติบโตอย่างต่อเนื่อง พร้อมทั้งรับเงินปันผลสูง และ พล็อตแผนของราคาหุ้นที่เพิ่มขึ้น อย่าง PS (FV@B38), TISCO (FV@B50), MCS (FV@B15.75) และ SCC (FV@B 595) โดยลงทุนตามช่วงเวลาที่กำหนด ดังตารางทางด้านล่าง

ผลตอบแทนของหุ้นปันผลเด่น หากซื้อก่อนขึ้น XD 2 เดือน และขายในวันขึ้น XD



ที่มา : ฝ่ายวิจัย ASPS

รายชื่อหุ้นปันผลเด่น รอบผลประกอบการปี 2558

Company	Price 28/01/2559	FairValue	Upside	PE 2558	Dividend Yield(%) 2558F	ผลตอบแทนเฉลี่ย 5 ปีย้อนหลัง	โอกาสที่ผลตอบแทน เป็นบวก
PS	25.25	38.00	50.49%	7.31	5.31	9.78%	100%
TISCO	40.75	50.00	22.71%	7.08	6.51	8.94%	75%
SCC	426.00	595.00	39.67%	10.39	3.76	6.18%	100%
MCS	11.10	15.75	41.93%	8.45	5.11	12.77%	80%

ที่มา : ฝ่ายวิจัย ASPS

ประสิทธิ์ รัตนกิจมงคล, CISA, CFA

prasit@asiaplus.co.th

เลขทะเบียนนักวิเคราะห์ : 025917

พชัช ภัทรวิชัย

เลขทะเบียนนักวิเคราะห์ : 052647

ภราดร เตียรณปราโมทย์

ผู้ช่วยนักวิเคราะห์

ข้อมูลในเอกสารฉบับนี้ รวบรวมมาจากแหล่งข้อมูลที่น่าเชื่อถือ อย่างไรก็ตาม บริษัทหลักทรัพย์ เอเชีย พลัส จำกัดไม่สามารถที่จะยืนยันหรือรับรองความถูกต้องของข้อมูลเหล่านี้ได้ ไม่ว่าประการใด ๆ บทวิเคราะห์ในเอกสารนี้ จัดทำขึ้นโดยอ้างอิงหลักเกณฑ์ทางวิชาการเกี่ยวกับหลักการวิเคราะห์ และมีได้เป็นการชี้แนะ หรือเสนอแนะให้ซื้อหรือขายหลักทรัพย์ใด ๆ การตัดสินใจซื้อหรือขายหลักทรัพย์ใด ๆ ของผู้อ่าน ไม่ว่าจะเกิดจากการอ่านบทความในเอกสารนี้หรือไม่ก็ตาม ล้วนเป็นผลจากการใช้วิจารณญาณของผู้อ่าน โดยไม่มีส่วนเกี่ยวข้องกับหรือพันธะผูกพันใด ๆ กับ บริษัทหลักทรัพย์ เอเชีย พลัส จำกัดไม่ว่ากรณีใด

ซื้อหุ้นปันผลก่อน XD 2 เดือน จะให้ผลตอบแทนสูงสุด

หลังการประกาศงบการเงินงวดปี 2558 (ในช่วงปลายเดือน ก.พ. – ต้น มี.ค. 2559) เสรีจลันลง ก็เข้าสู่วางเทคคาลของการประกาศจ่ายเงินปันผล (ในช่วงปลายเดือน มี.ค. – เม.ย. 2558) โดยบริษัทจดทะเบียนในตลาดหลักทรัพย์ส่วนใหญ่ จะทยอยประกาศจ่ายเงินปันผลให้กับผู้ถือหุ้น ทำให้หุ้นที่มีการจ่ายเงินปันผลสูง จะได้รับความสนใจจากนักลงทุนมากขึ้นเป็นพิเศษ และจะยิ่งน่าสนใจมากขึ้นหากหุ้นนั้นๆ มีการปรับขึ้นของราคาขึ้น XD

ทางฝ่ายวิจัยได้รวบรวมข้อมูลในอดีตย้อนหลัง 5 ปี และคัดกรองหุ้นที่อัตราผลตอบแทนเงินปันผล (Dividend Yield) สูง พร้อมทั้งราคาหุ้นปัจจุบันยังมี Upside สูง และฝ่ายวิจัยแนะนำ ชื่อ ได้รายชื่อหุ้นออกมา 24 บริษัท รายละเอียดตารางด้านล่าง

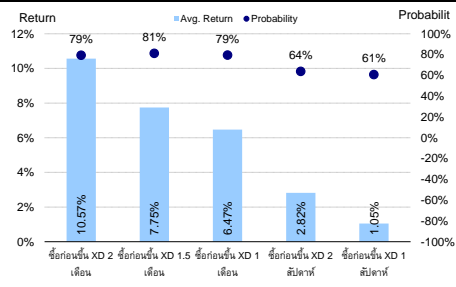
รายชื่อหุ้นที่มีปันผลสูง

หุ้นที่จ่ายปันผลปีละครั้ง			หุ้นที่จ่ายปันผลปีละ 2 ครั้ง					
Company	Dividend Yield(%) 2558F	Dividend Yield(%) 2559F	Company	Dividend Yield(%) 2558F	Dividend Yield(%) 2559F	Company	Dividend Yield(%) 2558F	Dividend Yield(%) 2559F
TMT	7.25	8.09	TVO	8.33	8.33	BEC	4.83	5.17
ASK	7.13	8.08	DRT	6.62	7.35	RATCH	4.73	5.00
TISCO	6.51	7.06	PTTGC	4.85	6.60	TTCL	3.21	5.13
SIRI	7.43	6.15	INTUCH	9.58	7.10	MAJOR	4.16	4.57
SC	5.60	6.29	LPN	5.69	6.36	SEAFCO	3.72	4.65
STPI	6.03	6.03	AIT	5.67	6.54	AUCT	3.65	4.34
THANI	6.10	5.78	SENA	5.45	6.44	TOP	3.96	4.65
TK	4.22	5.91	MBKET	6.52	6.52	SAT	3.92	4.58
PS	5.31	5.47	SNC	5.56	6.30	EASTW	3.95	4.32
SINGER	3.92	5.55	SPALI	6.10	6.33	SCC	3.76	3.99
THCOM	3.18	4.34	QH	5.62	6.05	TCAP	3.38	4.08
			PIT	4.68	5.53	JMART	3.60	4.02
			MCS	5.11	5.91	SAMTEL	3.44	4.06
			ADVANC	8.25	5.78			

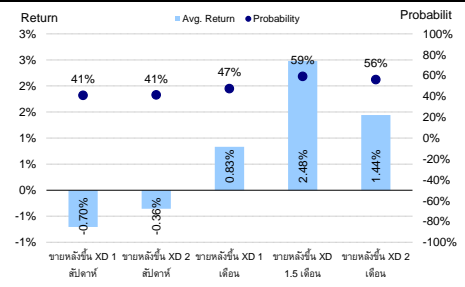
ที่มา : ฝ่ายวิจัย ASPS

จากการศึกษาเชิงปริมาณ พบว่า หุ้นที่มีประวัติการจ่ายปันผลที่ดี ราคาหุ้นมักจะเคลื่อนไหว หรือตอบสนองในด้านบวกก่อนล่วงหน้าประกาศจ่ายเงินปันผล อย่างไรก็ตาม ยิ่งนักลงทุนซื้อหุ้นปันผลใกล้วันขึ้น XD มากเท่าใด ก็มีโอกาที่จะได้รับผลตอบแทนด้น้อยลงเป็นลำดับ และต้องเผชิญกับความเสียหายจากการแกว่งตัวของราคาหุ้น (รายละเอียดตารางและภาพด้านล่าง) **โดยกลยุทธ์การลงทุน ฝ่ายวิจัยแนะนำให้ซื้อหุ้นก่อนวันขึ้นเครื่องหมายได้รับสิทธิเงินปันผล หรือ XD ราว 2 เดือน และขายทำกำไรในวันขึ้นเครื่องหมาย XD ให้ผลตอบแทนเฉลี่ยในอดีตสูงถึง 10.57% ด้วยความน่าจะเป็นราว 79%**

ผลตอบแทนของหุ้นปันผลสูงหากซื้อ ก่อนขึ้น XD และขายในวันขึ้น XD



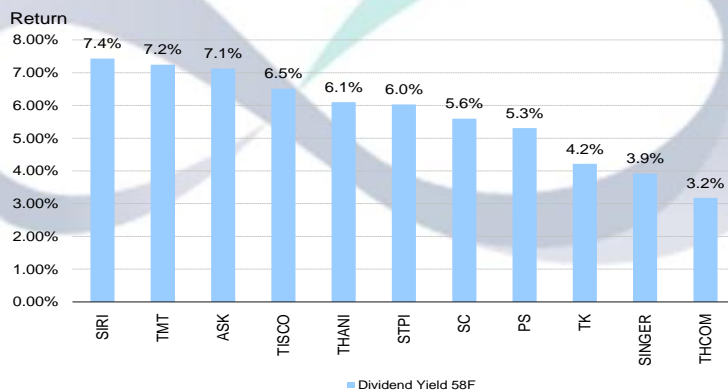
ผลตอบแทนของหุ้นปันผลสูงหากซื้อในวันขึ้น XD และขายหลังขึ้น XD



ที่มา : ฝ่ายวิจัย ASPS

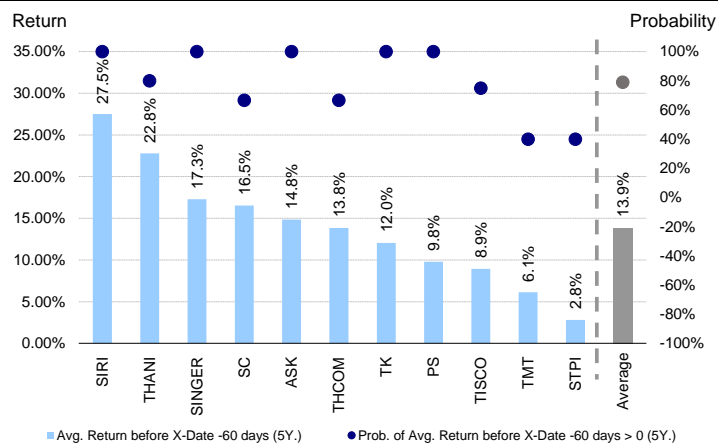
นอกจากนี้หากพิจารณาเป็นรายหุ้น พบว่า ราคาหุ้นที่จ่ายปันผลปีละครั้ง มักจะปรับตัวเพิ่มขึ้นสูงกว่าหุ้นที่จ่ายปันผลปีละ 2 ครั้ง สังเกตได้จาก หากซื้อหุ้นที่จ่ายปันผลปีละครั้งก่อนวันขึ้น XD ราว 2 เดือน และขายทำกำไรในวันขึ้น XD จะให้ผลตอบแทนเฉลี่ยในอดีตสูงถึง 13.9% (ด้วยความน่าจะเป็นราว 79%) มากกว่า หุ้นที่จ่ายปันผลปีละ 2 ครั้ง ให้ผลตอบแทนเฉลี่ยราว 9.0% (ด้วยความน่าจะเป็นราว 77%) (รายละเอียดตารางและภาพด้านล่าง) สาเหตุหนึ่งน่าจะเกิดจาก นักลงทุนมีความคาดหวังที่จะได้รับเงินปันผลที่มากกว่า ซึ่งในกรณีนี้ที่จ่ายเงินปันผลเท่ากัน การจ่ายปีละครั้งย่อมมากกว่าจ่ายปีละ 2 ครั้งเสมอ

Dividend Yield 2558F ของหุ้นที่จ่ายปันผลปีละครั้ง



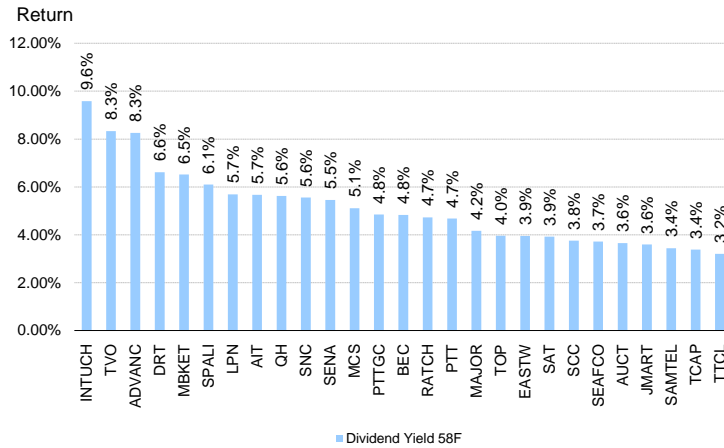
ที่มา : ฝ่ายวิจัย ASPS

ผลตอบแทนของหุ้นที่จ่ายปันผลปีละครั้ง หากซื้อ ก่อนขึ้น XD 60 วัน และขายในวันขึ้น XD



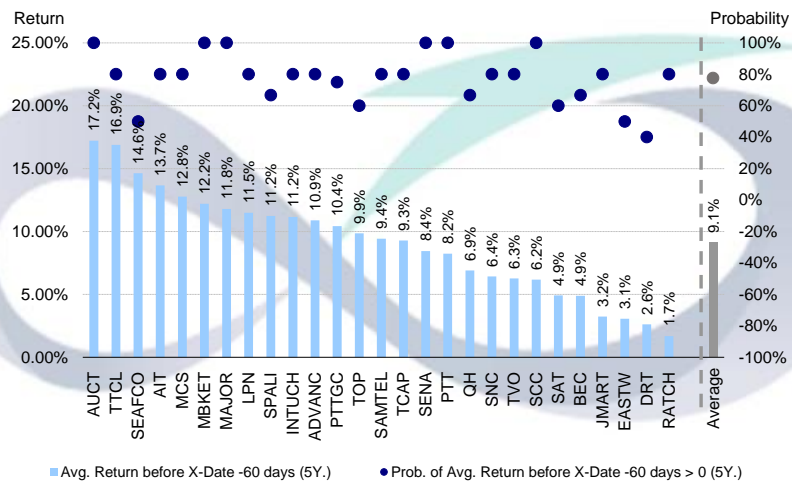
ที่มา : ฝ่ายวิจัย ASPS

Dividend Yield 2016F ของหุ้นที่จ่ายปันผลปีละ 2 ครั้ง



ที่มา : ฝ่ายวิจัย ASPS

ผลตอบแทนของหุ้นที่จ่ายปันผลปีละ 2 ครั้ง หากซื้อ ก่อนขึ้น XD 60 วัน และขายในวันขึ้น XD



ที่มา : ฝ่ายวิจัย ASPS

Top Picks: ทางฝ่ายวิจัยเลือกหุ้นที่มีแนวโน้มกำไรเติบโตอย่างต่อเนื่อง พร้อมทั้งรับเงินปันผลสูง และ ผลตอบแทนของราคาหุ้นที่เพิ่มขึ้น อย่าง PS (FV@B38), TISCO (FV@B50), MCS (FV@B15.75) และ SCC (FV@B 595)

หุ้นที่จ่ายปันผลเด่น เช่น PS, TISCO, SCC และ MCS

ท่ามกลางสภาวะตลาดหุ้นที่แกว่งตัวผันผวน ปรับขึ้น-ลงสลับวันกัน แม้ต่างชาติชะลอการขยาย แต่ยังไม่เห็นการกลับมาซื้อหนักในระยะอันใกล้ ทำให้ SET Index ขาด direction ที่ชัดเจน ฉะนั้นภายใต้สภาวะผันผวนเช่นนี้ การเลือกลงทุนในหุ้นจึงจำเป็นต้องมีความพิถีพิถัน โดยทางฝ่ายวิจัยแนะนำให้เลือกลงทุนหุ้นที่มีปัจจัยพื้นฐานแข็งแกร่ง มีแนวโน้มกำไรเติบโตในปีนี้อย่าง PS (FV@B38), TISCO (FV@B50), MCS (FV@B15.75) และ SCC (FV@B595) และให้ซื้อหุ้นก่อนวันขึ้น XD ราว 2 เดือน และขายทำกำไรในวันขึ้นเครื่องหมาย XD เพื่อที่จะได้รับทั้งเงินปันผลและผลตอบแทนของราคาหุ้นที่เพิ่มขึ้น ในช่วงเวลาที่ดีที่สุด

กลยุทธ์การลงทุน vs รายชื่อหุ้นปันผลเด่น รอบผลประกอบการปี 2558

Company	Dividend Yield(%) 2558	กลยุทธ์ลงทุน	ผลตอบแทนเฉลี่ย 5 ปี	
			ย้อนหลัง	โกลด์
PS	5.31	ซื้อก่อนขึ้น XD 2 เดือน ขายวันขึ้น XD	9.78%	100%
TISCO	6.51	ซื้อก่อนขึ้น XD 2 เดือน ขายวันขึ้น XD	8.94%	75%
SCC	3.76	ซื้อก่อนขึ้น XD 2 เดือน ขายวันขึ้น XD	6.18%	100%
MCS	5.11	ซื้อก่อนขึ้น XD 2 เดือน ขายวันขึ้น XD	12.77%	80%

ที่มา : ASPS Research

PS (FV@B38) คาดกำไรสุทธิงวด 4Q58 เติบโตถึง 69%qoq และ 47%yoy เนื่องจากมียอดโอนคอนโดยสูงเกินเป้าจากมาตรการกระตุ้นสงฆ์ ภาครัฐ ทั้งแนวโน้ม Gross Margin ปรับตัวสูงขึ้น ส่งผลให้ฝ่ายวิจัยปรับเพิ่มกำไร ปี 2558-59 ขึ้นจากเดิม 17% และ 15% ตามลำดับ โดยปี 2559 คาดกำไรสุทธิเติบโตราว 3% จาก Backlog ที่รอโอนฯ กว่า 1.5 หมื่นล้านบาท และยอดขายโครงการใหม่แนวราบที่มีระยะเวลาก่อสร้างสั้น บวกกับมาตรการกระตุ้นสงฆ์ หนุนให้ยอดโอนปีนี้ยังอยู่ในระดับสูงต่อเนื่อง (ในปี 2559 จ่ายปันผลปีละครั้ง และคาดว่าขึ้น XD ปลายเดือน มี.ค.)

ผลตอบแทนเฉลี่ยของหุ้น PS ย้อนหลัง 5 ปี เมื่อซื้อ-ขาย ในช่วงเวลาต่างๆ

ช่วงการซื้อขาย	ผลตอบแทนเฉลี่ย 5 ปีย้อนหลัง			
	ซื้อก่อนขึ้น XD 2 เดือน	ซื้อก่อนขึ้น XD 1 เดือน	ซื้อก่อนขึ้น XD 2 สัปดาห์	ซื้อก่อนขึ้น XD 1 สัปดาห์
ขายก่อนขึ้น XD 1 เดือน	4.73%			
ขายก่อนขึ้น XD 2 สัปดาห์	6.69%	1.89%		
ขายก่อนขึ้น XD 1 สัปดาห์	9.25%	4.69%	2.66%	
ขายวันขึ้น XD	9.78%	5.36%	3.36%	0.63%
ขายหลังขึ้น XD 1 สัปดาห์	5.98%	1.78%	-0.29%	-3.10%
ขายหลังขึ้น XD 2 สัปดาห์	6.05%	1.92%	-0.11%	-2.86%
ขายหลังขึ้น XD 1 เดือน	8.86%	4.70%	2.62%	-0.30%
ขายหลังขึ้น XD 2 เดือน	4.67%	0.98%	-1.07%	-4.04%

ที่มา : ฝ่ายวิจัย ASP

ความน่าจะเป็นของหุ้น PS ย้อนหลัง 5 ปี เมื่อซื้อ-ขาย ในช่วงเวลาต่างๆ

ช่วงการซื้อขาย	ความน่าจะเป็นที่ผลตอบแทนเป็นบวก			
	ซื้อก่อนขึ้น XD 2 เดือน	ซื้อก่อนขึ้น XD 1 เดือน	ซื้อก่อนขึ้น XD 2 สัปดาห์	ซื้อก่อนขึ้น XD 1 สัปดาห์
ขายก่อนขึ้น XD 1 เดือน	60.00%			
ขายก่อนขึ้น XD 2 สัปดาห์	60.00%	60.00%		
ขายก่อนขึ้น XD 1 สัปดาห์	80.00%	60.00%	60.00%	
ขายวันขึ้น XD	100.00%	60.00%	60.00%	60.00%
ขายหลังขึ้น XD 1 สัปดาห์	60.00%	40.00%	40.00%	40.00%
ขายหลังขึ้น XD 2 สัปดาห์	80.00%	60.00%	60.00%	40.00%
ขายหลังขึ้น XD 1 เดือน	100.00%	60.00%	60.00%	40.00%
ขายหลังขึ้น XD 2 เดือน	60.00%	40.00%	40.00%	40.00%

ที่มา : ฝ่ายวิจัย ASP

TISCO (FV@B50) แนวโน้มผลการดำเนินงานโดยรวมในปี 2559 เป็นไปในทิศทางบวกขึ้นจากปี 2558 เชื่อว่าจุดต่ำสุดของธุรกิจได้ผ่านไปแล้ว โดยสินเชื่อบริการมีแนวโน้มเติบโตมากขึ้น และ NIM ที่ยังเพิ่มขึ้นได้อีกในงวด 1Q59 ส่วน credit cost น่าจะปรับตัวลดลงสู่เป้าหมายปกติ พร้อมกับ NPL ที่จะลดลงไปต่ำกว่า 3% ของสินเชื่อรวม ทั้งยังมีจุดแข็งทั้งในเรื่องของ valuation ที่ถูกมาก พร้อมปันผล ที่จ่ายปีละครั้งกับคาดการณ์ div yields สูงเฉลี่ยถึง 5% p.a. ภายใต้ payout ratio ที่ 40% (จ่ายปันผลปีละครั้ง และ คาดว่าขึ้น XD ปลายเดือน เม.ษ.)

ผลตอบแทนเฉลี่ยของหุ้น TISCO ย้อนหลัง 5 ปี เมื่อซื้อ-ขาย ในช่วงเวลาต่างๆ

ช่วงการซื้อขาย	ซื้อก่อนขึ้น XD 2 เดือน	ซื้อก่อนขึ้น XD 1 เดือน	ซื้อก่อนขึ้น XD 2 สัปดาห์	ซื้อก่อนขึ้น XD 1 สัปดาห์
ผลตอบแทนเฉลี่ย 5 ปีย้อนหลัง				
ขายก่อนขึ้น XD 1 เดือน	3.60%			
ขายก่อนขึ้น XD 2 สัปดาห์	6.98%	3.13%		
ขายก่อนขึ้น XD 1 สัปดาห์	8.29%	4.44%	1.33%	
ขายวันขึ้น XD	8.94%	5.08%	1.98%	0.61%
ขายหลังขึ้น XD 1 สัปดาห์	-0.45%	-3.84%	-6.65%	-7.85%
ขายหลังขึ้น XD 2 สัปดาห์	0.37%	-3.07%	-5.91%	-7.14%
ขายหลังขึ้น XD 1 เดือน	-0.23%	-3.71%	-6.59%	-7.75%
ขายหลังขึ้น XD 2 เดือน	-3.50%	-6.70%	-9.53%	-10.50%

ที่มา : ฝ่ายวิจัย ASP

ความน่าจะเป็นของหุ้น TISCO ย้อนหลัง 5 ปี เมื่อซื้อ-ขาย ในช่วงเวลาต่างๆ

ช่วงการซื้อขาย	ซื้อก่อนขึ้น XD 2 เดือน	ซื้อก่อนขึ้น XD 1 เดือน	ซื้อก่อนขึ้น XD 2 สัปดาห์	ซื้อก่อนขึ้น XD 1 สัปดาห์
ความน่าจะเป็นที่ผลตอบแทนเป็นบวก				
ขายก่อนขึ้น XD 1 เดือน	75.00%			
ขายก่อนขึ้น XD 2 สัปดาห์	75.00%	100.00%		
ขายก่อนขึ้น XD 1 สัปดาห์	75.00%	100.00%	75.00%	
ขายวันขึ้น XD	75.00%	100.00%	50.00%	50.00%
ขายหลังขึ้น XD 1 สัปดาห์	50.00%	0.00%	0.00%	0.00%
ขายหลังขึ้น XD 2 สัปดาห์	25.00%	0.00%	0.00%	0.00%
ขายหลังขึ้น XD 1 เดือน	25.00%	0.00%	0.00%	0.00%
ขายหลังขึ้น XD 2 เดือน	75.00%	50.00%	25.00%	25.00%

ที่มา : ฝ่ายวิจัย ASP

SCC(FV@B595) กำไรสุทธิงวด 4Q58 ตีกว่าคาด โดยเติบโต 29%yoy และ 27%qoq ทั้งนี้ เกิดจากธุรกิจปิโตรเคมี (คิดเป็นกว่า 65% ของกำไรทั้งหมด) ยังคงสร้างกำไรได้อย่างโดดเด่น จาก spread ที่ยังทรงตัวในระดับสูง และยังมี stock gain อีกบางส่วน ส่งผลให้ทั้งปี 2558 กำไรสุทธิเติบโต 35% ส่วนปี 2559 คาดธุรกิจปิโตรเคมีจะยังเป็นปัจจัยขับเคลื่อนหลักตามวัฏจักรขาขึ้นของอุตสาหกรรม รวมทั้งจะได้แรงหนุนจากการลงทุนโครงการภาครัฐกระตุ้นความต้องการใช้ปูนซีเมนต์และวัสดุก่อสร้างอื่นๆ ตั้งแต่ 2H59 เป็นต้นไป คาดกำไรปี 2559 จะขึ้นทำจุดสูงสุดอีกครั้ง โดยเติบโต 8.4% (เป็นผลงวด 2H58 ขึ้น XD วันที่ 4 เม.ย. 2559)

ผลตอบแทนเฉลี่ยของหุ้น SCC ย้อนหลัง 5 ปี เมื่อซื้อ-ขาย ในช่วงเวลาต่างๆ

ช่วงการซื้อขาย	ซื้อก่อนขึ้น XD 2 เดือน	ซื้อก่อนขึ้น XD 1 เดือน	ซื้อก่อนขึ้น XD 2 สัปดาห์	ซื้อก่อนขึ้น XD 1 สัปดาห์
ผลตอบแทนเฉลี่ย 5 ปีย้อนหลัง				
ขายก่อนขึ้น XD 1 เดือน	3.24%			
ขายก่อนขึ้น XD 2 สัปดาห์	5.27%	2.03%		
ขายก่อนขึ้น XD 1 สัปดาห์	5.29%	2.06%	0.08%	
ขายวันขึ้น XD	6.18%	2.94%	0.86%	0.82%
ขายหลังขึ้น XD 1 สัปดาห์	3.96%	0.77%	-1.21%	-1.31%
ขายหลังขึ้น XD 2 สัปดาห์	5.65%	2.42%	0.32%	0.23%
ขายหลังขึ้น XD 1 เดือน	8.10%	4.77%	2.68%	2.61%
ขายหลังขึ้น XD 2 เดือน	3.59%	0.37%	-1.60%	-1.68%

ที่มา : ฝ่ายวิจัย ASP

ความน่าจะเป็นของหุ้น SCC ย้อนหลัง 5 ปี เมื่อซื้อ-ขาย ในช่วงเวลาต่างๆ

ช่วงการซื้อขาย	ซื้อก่อนขึ้น XD 2 เดือน	ซื้อก่อนขึ้น XD 1 เดือน	ซื้อก่อนขึ้น XD 2 สัปดาห์	ซื้อก่อนขึ้น XD 1 สัปดาห์
	ความน่าจะเป็นที่ผลตอบแทนเป็นบวก			
ขายก่อนขึ้น XD 1 เดือน	100.00%			
ขายก่อนขึ้น XD 2 สัปดาห์	100.00%	60.00%		
ขายก่อนขึ้น XD 1 สัปดาห์	100.00%	80.00%	60.00%	
ขายวันขึ้น XD	100.00%	60.00%	60.00%	60.00%
ขายหลังขึ้น XD 1 สัปดาห์	80.00%	20.00%	40.00%	40.00%
ขายหลังขึ้น XD 2 สัปดาห์	80.00%	20.00%	60.00%	40.00%
ขายหลังขึ้น XD 1 เดือน	80.00%	80.00%	60.00%	80.00%
ขายหลังขึ้น XD 2 เดือน	80.00%	40.00%	40.00%	40.00%

ที่มา : ฝ่ายวิจัย ASP

MCS (FV@15.75) คาดผลประกอบการงวด 4Q58 จะเติบโตโดดเด่นทั้ง QoQ และ YoY โดยปริมาณการส่งมอบโครงสร้างเหล็กไปให้กับลูกค้าที่ญี่ปุ่นคาดว่าจะทำได้ไม่ต่ำกว่า 1.1 หมื่นตัน เพิ่มขึ้น 87% YoY เนื่องจากไม่มีเหตุการณ์ส่งมอบล่าช้า (Shipment Delayed) เหมือนที่เกิดขึ้นในช่วงเดียวกันของปีก่อน ขณะที่ราคาขายโครงสร้างเหล็กในงวด 4Q58 น่าจะกลับเข้าสู่ระดับปกติบริเวณ 2.2-2.3 แสนเยน/ตัน เนื่องจากเป็นงานที่ผลิตจากโรงงานในไทยโดยตรง โดยรวมฝ่ายวิจัยเชื่อว่าผลประกอบการปี 2558 มีโอกาสทำได้เหนือระดับ 600 ล้านบาทขึ้นไป (จ่ายปันผลปีละ 2 ครั้ง และคาดว่าจะขึ้น XD ปลายเดือน มี.ค.)

ผลตอบแทนเฉลี่ยของหุ้น MCS ย้อนหลัง 5 ปี เมื่อซื้อ-ขาย ในช่วงเวลาต่างๆ

ช่วงการซื้อขาย	ซื้อก่อนขึ้น XD 2 เดือน	ซื้อก่อนขึ้น XD 1 เดือน	ซื้อก่อนขึ้น XD 2 สัปดาห์	ซื้อก่อนขึ้น XD 1 สัปดาห์
	ผลตอบแทนเฉลี่ย 5 ปีย้อนหลัง			
ขายก่อนขึ้น XD 1 เดือน	9.44%			
ขายก่อนขึ้น XD 2 สัปดาห์	15.21%	5.07%		
ขายก่อนขึ้น XD 1 สัปดาห์	9.73%	0.17%	-4.49%	
ขายวันขึ้น XD	12.77%	2.86%	-2.14%	2.71%
ขายหลังขึ้น XD 1 สัปดาห์	9.51%	-0.15%	-5.06%	-0.22%
ขายหลังขึ้น XD 2 สัปดาห์	9.92%	0.20%	-4.96%	-0.35%
ขายหลังขึ้น XD 1 เดือน	9.95%	0.23%	-5.04%	-0.61%
ขายหลังขึ้น XD 2 เดือน	8.93%	-0.78%	-6.31%	-1.87%

ที่มา : ฝ่ายวิจัย ASP

ความน่าจะเป็นของหุ้น MCS ย้อนหลัง 5 ปี เมื่อซื้อ-ขาย ในช่วงเวลาต่างๆ

ช่วงการซื้อขาย	ซื้อก่อนขึ้น XD 2 เดือน	ซื้อก่อนขึ้น XD 1 เดือน	ซื้อก่อนขึ้น XD 2 สัปดาห์	ซื้อก่อนขึ้น XD 1 สัปดาห์
	ความน่าจะเป็นที่ผลตอบแทนเป็นบวก			
ขายก่อนขึ้น XD 1 เดือน	100.00%			
ขายก่อนขึ้น XD 2 สัปดาห์	80.00%	80.00%		
ขายก่อนขึ้น XD 1 สัปดาห์	80.00%	60.00%	40.00%	
ขายวันขึ้น XD	80.00%	60.00%	20.00%	60.00%
ขายหลังขึ้น XD 1 สัปดาห์	80.00%	40.00%	20.00%	20.00%
ขายหลังขึ้น XD 2 สัปดาห์	60.00%	60.00%	40.00%	40.00%
ขายหลังขึ้น XD 1 เดือน	60.00%	60.00%	40.00%	60.00%
ขายหลังขึ้น XD 2 เดือน	60.00%	60.00%	60.00%	60.00%

ที่มา : ฝ่ายวิจัย ASP