

## Fund Flow เริ่มส่งสัญญาณบวก

นักลงทุนต่างชาติซื้อสุทธิต่อเนื่อง 7 วันทำการ 8.3 พันล้านบาท และยังน่าจะเห็นเบ็ดจันที่เข้ามาซื้อเพิ่ม ขณะที่ผลประกอบการงวด 4Q58 ส่วนใหญ่ออกมาตามคาด ยังให้น้ำหนักไปที่หุ้น High Dividend อย่าง PS และ AIT

### ■ กำไรงวด 4Q58 น่าจะออกมาไม่น้อยกว่า 2.33 แสนล้านบาท ตามคาด

ฝ่ายวิจัยคาดว่างวด 4Q58 บริษัทจดทะเบียนน่าจะมียกำไรสุทธิรวม 2.33 แสนล้านบาท โดยจากการรวบรวมตัวเลขจนถึงเข้าวันที่ 26 ก.พ.2559 พบว่ามีจำนวนบริษัทที่ประกาศงบการเงินแล้ว 314 บริษัท (ประมาณ 80% ของ Market Cap) มีกำไรสุทธิอยู่ที่ 2.2 แสนล้านบาท ซึ่งเชื่อว่าเมื่อประกาศงบครบหมดแล้วกำไรสุทธิน่าจะทำได้ไม่น้อยกว่าที่คาด และทำให้งวดปี 2558 มีกำไรสุทธิรวมอยู่ที่ราว 7.06 แสนล้านบาท คิดเป็น EPS 75.42 บาท/หุ้น ลดลงจาก 76.72 บาท/หุ้นในปี 2557 เนื่องจากในปี 2558 มีการบันทึกรายการค่าใช้จ่ายพิเศษขนาดใหญ่เข้ามาหลายรายการ หากไม่รวมรายการค่าใช้จ่ายพิเศษก็คาดว่า EPS ปี 2558 จะอยู่ที่ประมาณ 93 บาท สำหรับแนวโน้มในปี 2559 ประเมินว่าบริษัทจดทะเบียนน่าจะมีกำไรสุทธิรวมอยู่ที่ 8.85 แสนล้านบาท คิดเป็น 94.55 บาท/หุ้น ซึ่งตามประมาณการดังกล่าว จะทำให้ที่ระดับ SET Index ปัจจุบันมีค่า PER ณ สิ้นปีอยู่ที่ 14.2 เท่า ซึ่งถือเป็นระดับที่ยังต่ำกว่าสมมติฐานของฝ่ายวิจัย ซึ่งประเมินว่า SET Index ควรซื้อขายที่ระดับ PER 15.5 เท่า (Market Earning Yield Gap ที่ 5%) คิดเป็นระดับ SET Index เป้าหมายที่ 1466 จุด

### ■ Fund Flow มีสัญญาณที่เป็นบวกกับ SET Index มากขึ้น

ช่วง 7 วันทำการ (16 -25 ก.พ.2559) นักลงทุนต่างชาติซื้อสุทธิต่อเนื่องในตลาดหุ้นไทย โดยมียอดสะสม 8.3 พันล้านบาท ส่วนใหญ่เป็นการซื้อหุ้น Market Cap ใหญ่ ทั้งนี้ประเมินว่าเป็นการเคลื่อนย้ายเม็ดเงินลงทุนออกจากตลาดตราสารหนี้เข้าสู่ตลาดหุ้น เนื่องจากในช่วงเวลาเดียวกันได้เห็นธุรกรรมการขายสุทธิของนักลงทุนต่างชาติในตลาดตราสารหนี้ออกมาเกือบ 4 หมื่นล้านบาท ขณะที่ค่าเงินบาทไม่มีการเปลี่ยนแปลงอย่างมีนัยสำคัญ การที่เริ่มเห็นแรงซื้อสุทธิจากกลุ่มนักลงทุนต่างชาติกลับเข้ามาสู่ตลาด น่าจะถือเป็นสัญญาณบวกอย่างน้อยที่สุด ก็น่าจะเป็นเครื่องบ่งชี้ว่า Downside Risk สำหรับตลาดหุ้นไทยแคบลงอย่างไรก็ตามอาจต้องจับตาดูกลุ่มพอร์ตโบรกเกอร์ ซึ่งในช่วงจากต้นปี 2559 เป็นต้นมามีแรงซื้อสุทธิสะสมอยู่ในระดับสูง ซึ่งอาจมีแรงขายทำกำไรออกมาเป็นช่วงๆ

### ■ หุ้นปันผลเด่นน่าจะ Outperform ต่อเนื่อง แนะนำ PS, AIT

สัปดาห์นี้ก็ยังเชื่อว่าหุ้นปันผลสูงน่าจะยังสามารถ Outperform ตลาดได้ต่อเนื่อง เหตุเพราะเป็นช่วงของการประกาศจ่ายเงินปันผล ขณะที่หุ้น High Dividend Yield ก็ถือเป็นอีกทางเลือกการลงทุนที่ปลอดภัยในภาวะที่ SET Index ยังเคลื่อนไหวในลักษณะที่ผันผวน ตามแรงกระทบของปัจจัยภายนอก ฝ่ายวิจัยแนะนำ PS (FV@B38) ซึ่งในงวด 4Q58 ที่ผ่านมามีกำไรสุทธิสูงที่สุดเป็นประวัติการณ์ ขณะที่ปี 2559 ยังสามารถรักษาระดับสูงต่อเนื่อง อีกทั้งยังมีระดับ PER ต่ำเพียง 8 เท่า และ dividend yield สูงกว่า 7% นอกจากนี้ยังชอบ AIT (FV@B36.5) ซึ่งจ่ายเงินปันผลระดับสูง โดยที่ระดับราคาหุ้นปัจจุบันให้ Dividend Yield 7% และมี PER เพียง 10 เท่า นอกจากนี้ความเสี่ยงเรื่องประมาณการกำไรปี 2559 ก็อยู่ในระดับต่ำ เหตุเพราะมี Backlog ที่ครอบคลุมเป้าหมายรายได้แล้วกว่า 50% และยังมีโอกาสได้รับงานเพิ่มเติมจากโครงการลงทุน Data Center ของภาครัฐในระยะอันใกล้

### ■ ดัชนี PMI ภาคการผลิตจีนคาดยังไม่ฟื้น กดดันตลาดหุ้นโลก

สัปดาห์นี้มีประเด็นสำคัญในต่างประเทศที่ต้องติดตามหลายเรื่อง เริ่มจาก 29 ก.พ. ประชุม G20 วันสุดท้ายน่าจะเห็นทิศทางการใช้นโยบายการคลังของประเทศต่างๆ เพื่อลดความเสี่ยงจากภาวะเศรษฐกิจโลกชะลอตัว จากนั้นตลอดสัปดาห์ติดตามการรายงานดัชนี Caixin PMI ภาคอุตสาหกรรมของจีนที่คาดว่าจะยังหดตัวต่อเนื่อง (ต่ำกว่า 50) เช่นเดียวกับดัชนี PMI ภาคการผลิตและภาคบริการของสหรัฐฯ โดย ISM ซึ่งคาดว่าจะออกมาไม่ดีทั้งคู่ ซึ่งอาจเป็นปัจจัยกดดันตลาดหุ้นโลก ยกเว้นการจ้างงาน และอัตราว่างงานสหรัฐฯที่คาดยังแข็งแกร่ง ส่วนในบ้านเรา 29 ก.พ. รายงานเงินเฟ้อเดือน ก.พ. คาด -0.57%yoy vs. -0.53%yoy เดือน ม.ค. และ 2 มี.ค. รายงานดัชนีความเชื่อมั่นผู้บริโภค เดือน ก.พ. จัดทำโดย ม.หอการค้าไทย ต้องดูว่าจะชะลอตัวหรือพลิกกลับมาฟื้นตัวได้

SET Index	1,343.07
เปลี่ยนแปลง (จุด)	+22.88
เปลี่ยนแปลง (%)	+1.73
มูลค่าการซื้อขายเฉลี่ย	44,019
ต่อวัน (ล้านบาท)	

## ในฉบับ

Market Comments	1
Technical Analysis	2
Major Statistics for Investment Strategies	6
Warrant Corner	13
Earnings Guide	16
Calendar	20

เก็ดศักดิ์ กวีธรรส

เลขทะเบียนนักวิเคราะห์: 004132

Therdsak.re@asiaplus.co.th

พูนชัย กักราชวิญญ์

เลขทะเบียนนักวิเคราะห์: 052647

ชานชัย พันธนาทิจ

เลขทะเบียนนักวิเคราะห์: 064045

กราดร เตียรณปราโมทย์

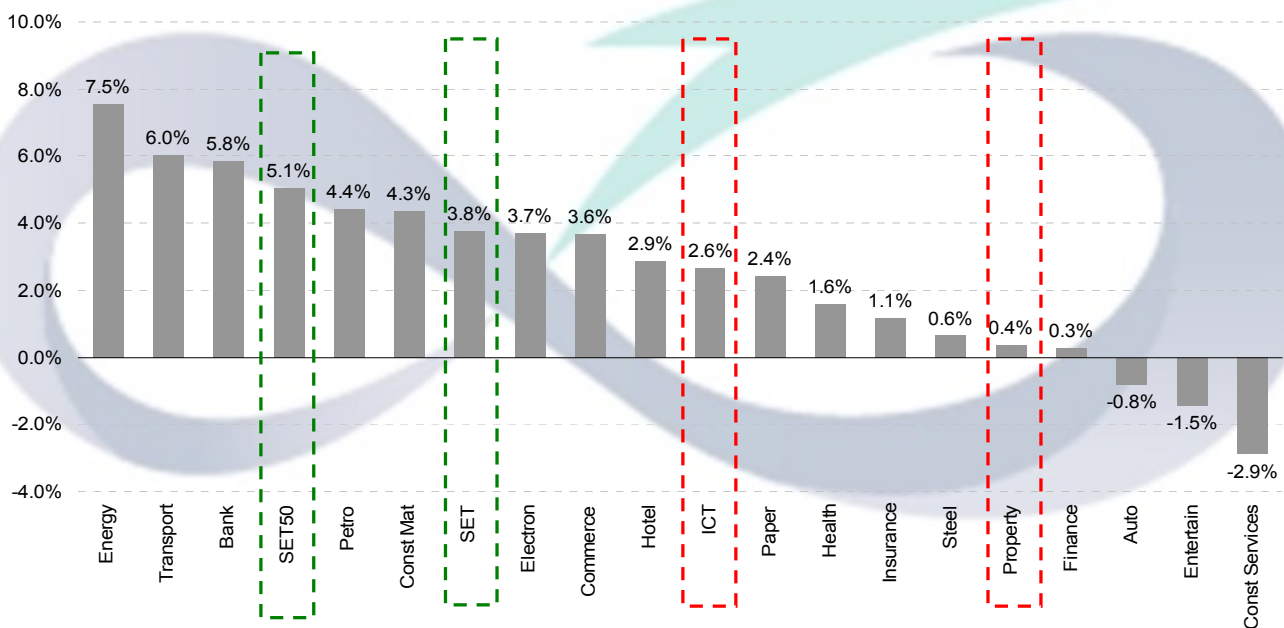
ผู้ช่วยนักวิเคราะห์

## วิเคราะห์เทคนิครายสัปดาห์

เนื้อหาสำคัญ :

- ตั้งแต่ช่วงกลางเดือน ก.พ. ที่ผ่านมา SET Index ปรับตัวขึ้นมาได้ 3.8% โดยแรงหนุนหลักมาจากหุ้นในกลุ่ม Big Cap อย่าง พลังงาน ธ.พ. ที่ปรับเพิ่มขึ้นมาอย่างโดดเด่นถึง แรงหนุนหลักของนักลงทุนต่างชาติ และจากเม็ดเงินที่มีโอกาสเข้าเพิ่มเติมจากการ Switch ออกจากตลาดตราสารหนี้ ทำให้ในกลุ่ม Big Cap น่าจะเป็นกลุ่มเป้าหมายในการเข้าซื้อต่อไป โดยเฉพาะหุ้นกลุ่มที่ยัง Laggard อย่างหุ้นในกลุ่มสื่อสาร และหุ้นกลุ่มอสังหาริมทรัพย์ (ดูรูป a)
- แสดงภาพทางเทคนิครายวันของหุ้น Big Cap ที่ยัง Laggard ซึ่งประกอบด้วยหุ้นกลุ่มสื่อสาร และหุ้นกลุ่มอสังหาริมทรัพย์ (ดูรูป b, d) ถัดมาแสดงภาพทางเทคนิครายวันของหุ้นกลุ่มดังกล่าว ซึ่งประกอบด้วย PS และ AIT (ดูรูป c, e) สำหรับภาพเทคนิคของ SET Index สัปดาห์ที่ผ่านมาดัชนีปรับเพิ่มขึ้นโดยสามารถผ่านแนวต้านสำคัญที่ 1342 จุดขึ้นไปได้ถือเป็นสัญญาณที่ดีที่หลุดกรอบ Downtrend Line ขึ้นมา แต่ด้วยมูลค่าการซื้อขายปลายสัปดาห์ที่ยังไม่มาก ทำให้ดัชนียังคงต้องรอดูการฟื้นตัวว่าจะยืนเหนือแนวต้านนี้ได้หรือไม่ หากทำไม่ได้จะมีแนวรับอยู่ที่ 1320 และ 1,313 จุด แต่หากปรับตัวขึ้นต่อไปจะมีแนวต้านถัดไปที่ 1360 จุด (ดูรูป f) ปิดท้ายด้วยหุ้นเทคนิคแนะนำเลือก KAMART (ดูรูป g)

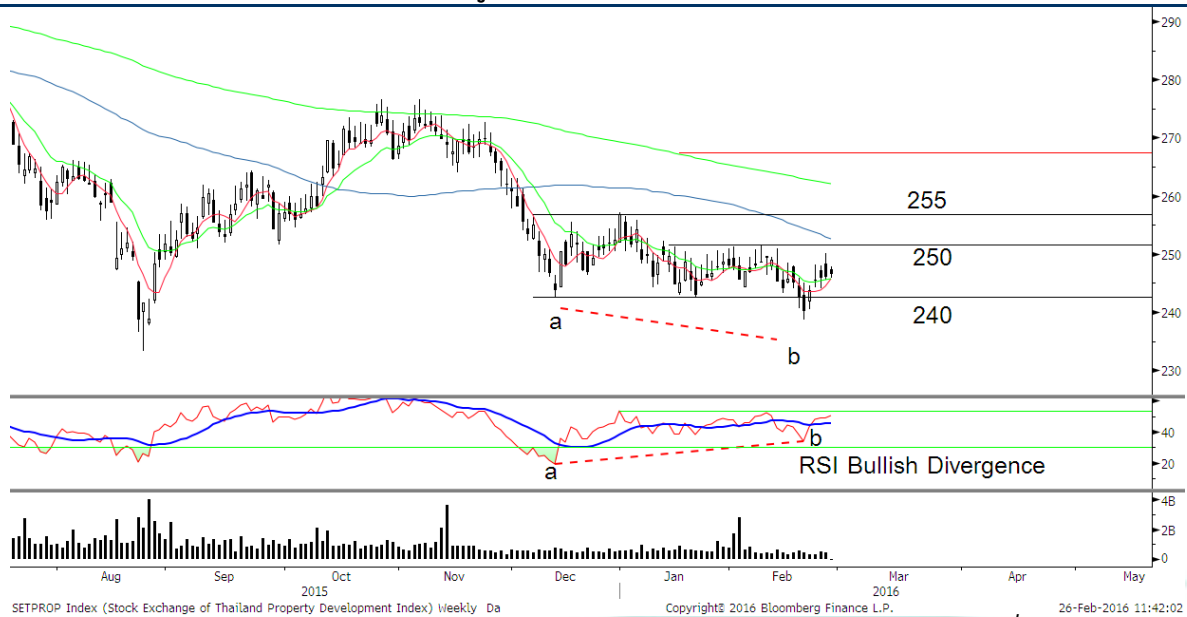
รูป a SET Sector Performance: 15 - 26 Feb 2016



ที่มา : Bloomberg ฝ่ายวิจัย ASPS

รูป a ตั้งแต่ช่วงกลางเดือน ก.พ. ที่ผ่านมา SET Index ปรับตัวขึ้นมาได้ 3.8% โดยแรงหนุนหลักมาจากหุ้นในกลุ่ม Big Cap อย่าง พลังงาน ธ.พ. ที่ปรับเพิ่มขึ้นมาอย่างโดดเด่นถึง 7.5% และ 5.8% จากแรงหนุนหลักของนักลงทุนต่างชาติที่เริ่ม Switch เงินทุนจากตราสารหนี้เข้าสู่ตลาดหุ้น โดยในรอบ 2 สัปดาห์ที่ผ่านมา ขายสุทธิในตลาดตราสารหนี้กว่า 29,252 ล้านบาท สวนทางการกับการเข้าซื้อสุทธิในตลาดหุ้นไทยในช่วงเวลาเดียวกันกว่า 8,617 ล้านบาท และจากแนวโน้มเม็ดเงินที่ยังไม่อ่อนค่าอย่างมีนัยฯ จึงเชื่อว่าเม็ดเงินที่เหลือยังน่าที่จะกลับเข้ามาในตลาดหุ้นไทยได้อีก โดยมีกลุ่มหุ้นในกลุ่มเป้าหมายน่าจะเข้ามาในหุ้นกลุ่ม Big-Mid Cap ที่ยัง Laggard อย่างหุ้นในกลุ่มสื่อสาร และหุ้นกลุ่มอสังหาริมทรัพย์

รูป b SETPROP Index



ที่มา : Bloomberg ฝ่ายวิจัย ASPS

รูป b แสดงภาพเทคนิครายวันของกลุ่มหุ้นอสังหาริมทรัพย์ ถึงแม้ในช่วงสามเดือนที่ผ่านมาดัชนีจะมีการแกว่งตัวแบบ Sideway down แต่ด้วยสัญญาณบวกจากการที่ RSI ทำ Bullish Divergence กับดัชนี (แนว ab) จึงเชื่อว่าดัชนีมีโอกาสจะปรับตัวขึ้นได้โดยมีแนวต้านอยู่ที่ 250 จุด แนวต้านถัดไปอยู่ที่ 255 จุด

รูป c PS



ที่มา : Bloomberg ฝ่ายวิจัย ASPS

รูป c หุ้นในกลุ่มที่น่าสนใจเลือก PS จากราคามีลักษณะการแกว่งตัวแบบ Sideway up (ตามกรอบสี่เหลี่ยม) โดยราคาสามารถเริ่มยกฐานที่สูงขึ้นได้ อีกทั้งยังเห็นสัญญาณบวกจาก MACD ที่ตัด Signal line ขึ้นมา จึงเชื่อว่ามีโอกาสที่ราคาจะสามารถปรับตัวขึ้นต่อได้โดยมีแนวต้านอยู่ที่ 26.50 บาท หรือบริเวณเส้นค่าเฉลี่ย 200 วัน และ 27.25 บาท ตามลำดับ

รูป d SETCOMUN Index



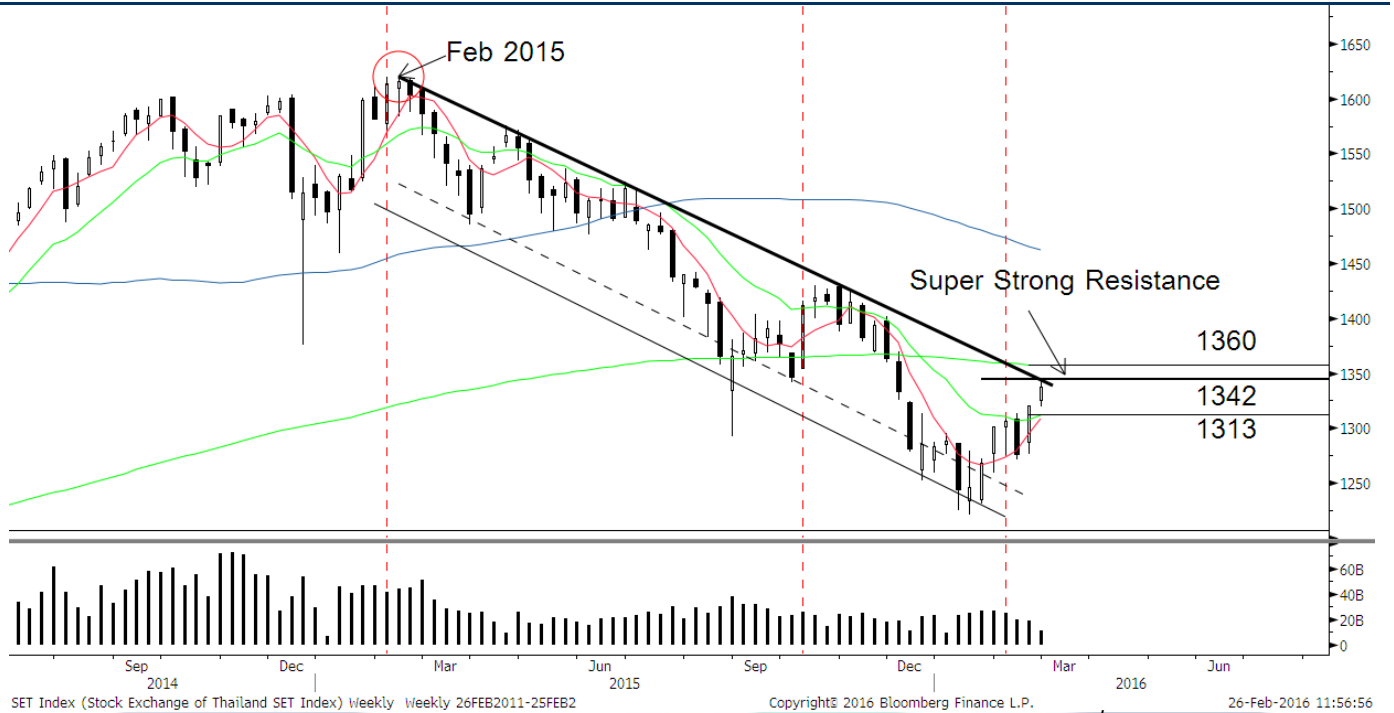
รูป d แสดงภาพเทคนิครายวันของกลุ่มหุ้นสื่อสาร หลังจากที่ได้ซันปรับตัวขึ้นมามาก ล่าสุดดัชนีมีการแกว่งตัวแบบ Sideway อยู่ในกรอบ 143.00-151.50 จุด ในขณะที่ RSI ก็ขึ้นชนแนวต้านเดิมแล้ว จึงทำให้ดัชนีเริ่มมี Upside ที่จำกัดโดยมีแนวต้านอยู่ที่ 151.50 บาท แต่หากผ่านได้ Upside จะเปิดกว้างอย่างมากโดยมีแนวต้านถัดไปอยู่ที่ 165.00 บาท

รูป e AIT



รูป e เลือก AIT เป็นหุ้นที่น่าสนใจของกลุ่ม จากราคาเริ่มมีการฟื้นตัวต่อเนื่อง โดยมีการแกว่งตัวคล้ายรูป Saucer โดยจึงหวั่นปัจจุบันกำลังอยู่ในช่วงไต่ขึ้นเพื่อทดสอบแนวต้านเดิมที่ 31.00 บาท และจาก MACD ที่มีทิศทางที่ปรับตัวยกฐานขึ้นต่อเนื่อง ทำให้เชื่อว่า AIT จะไปต่อได้เพื่อทดสอบแนวต้านเดิมอีกครั้ง

รูป f SET Index (Weekly)



ที่มา : Bloomberg ฝ่ายวิจัย ASPS

รูป j SET Index สัปดาห์ที่ผ่านมาดัชนีปรับเพิ่มขึ้นโดยสามารถผ่านแนวต้านสำคัญที่กรอบ Downtrend Line ได้ครั้งแรกในรอบ 1 ปีที่ 1342 จุดขึ้นไป แต่ด้วยมูลค่าการซื้อขายปลายสัปดาห์ที่ยังไม่มาก ทำให้ดัชนียังคงต้องรอดูความต่อเนื่องว่าจะยืนได้อยู่จริงหรือไม่ หากไม่ได้จะมีความเสี่ยงที่จะอ่อนตัวลงโดยมีแนวรับอยู่ที่ 1320 และ 1,313 จุด แต่หากทำได้จะมีแนวต้านถัดไปที่ 1360 จุด

รูป g KAMART

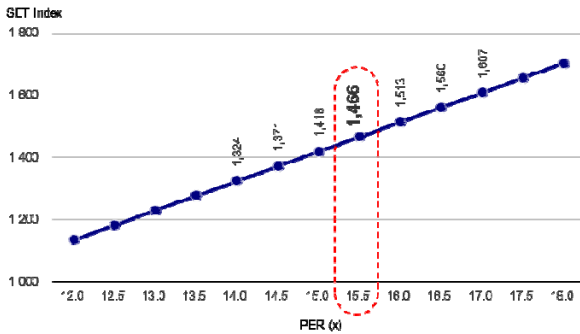


ที่มา : Bloomberg ฝ่ายวิจัย ASPS

รูป g KAMART ราคามีการแกว่งตัวในกรอบคู่ขนานขาขึ้นซึ่งล่าสุดราคาเริ่มดีดตัวขึ้นมาได้จากแนวรับขอบล่างโดยทำรูปแบบแท่งเทียนเขียวเกือบมิดแท่ง พร้อมด้วยปริมาณการซื้อขายที่สนับสนุน จึงเชื่อว่าราคามีโอกาสปรับตัวขึ้นต่อโดยมีแนวต้านอยู่ที่ 8.30 บาท

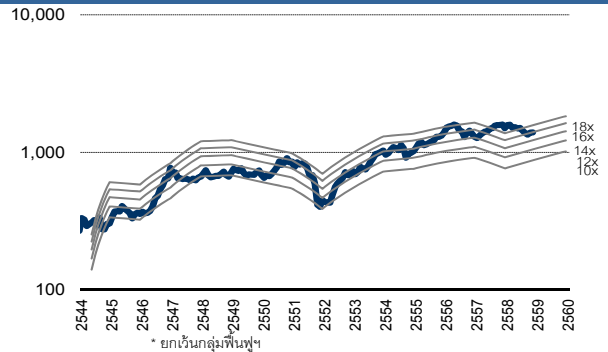
# Major Statistics for Investment Strategies

เป้าหมาย SET Index ปี 2559 กำหนดบนค่า PER ต่างๆ



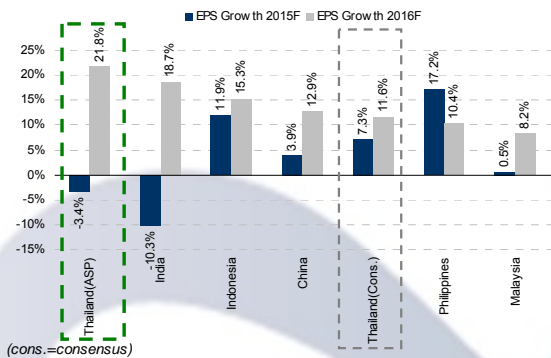
ที่มา : ASPS Research

PER bands ของ SET index



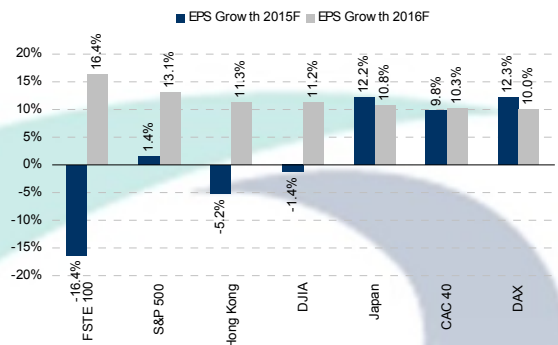
ที่มา : ASPS Research

EPS Growth ปี 2558F-2559F กลุ่มประเทศกำลังพัฒนา



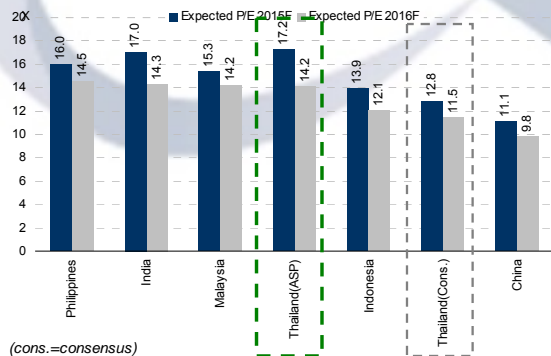
ที่มา : Bloomberg, ASPS Research

EPS Growth ปี 2558F-2559F กลุ่มประเทศพัฒนาแล้ว



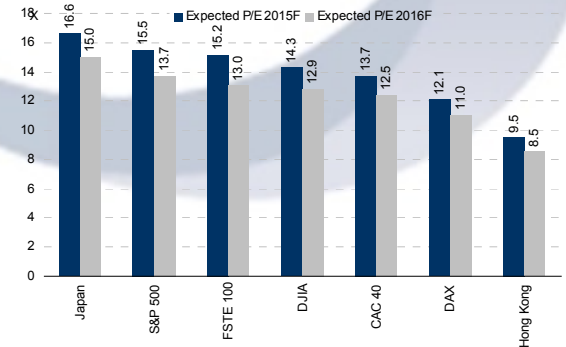
ที่มา : Bloomberg, ASPS Research

Expected P/E ปี 2558F-2559F กลุ่มประเทศกำลังพัฒนา



ที่มา : Bloomberg, ASPS Research

Expected P/E ปี 2558F-2559F กลุ่มประเทศพัฒนาแล้ว



ที่มา : Bloomberg, ASPS Research

สัดส่วนการถือครองหุ้นของนักลงทุนต่างชาติในตลาดหุ้นไทย

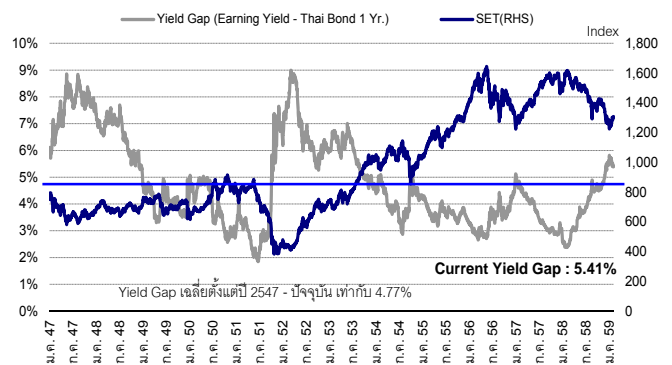


ที่มา : ฝ่ายวิจัย

As of Dec 31, 2015

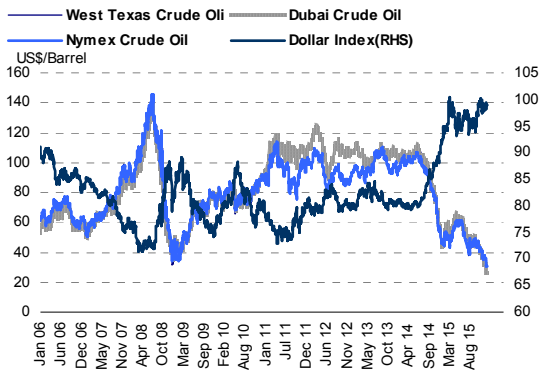
ที่มา : ASPS Research

Market Earning Yield Gap



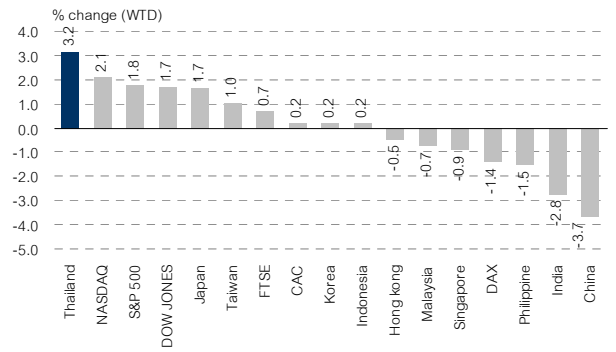
ที่มา : ASPS Research

## Dollar Index และราคาน้ำมันดิบโลก



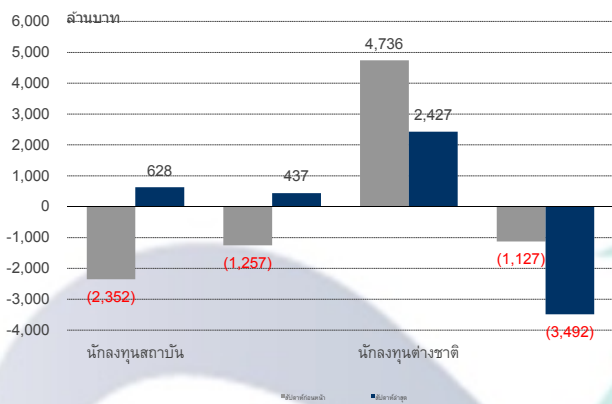
ที่มา : Bloomberg, ASPS Research

## ดัชนีตลาดหุ้นโลก



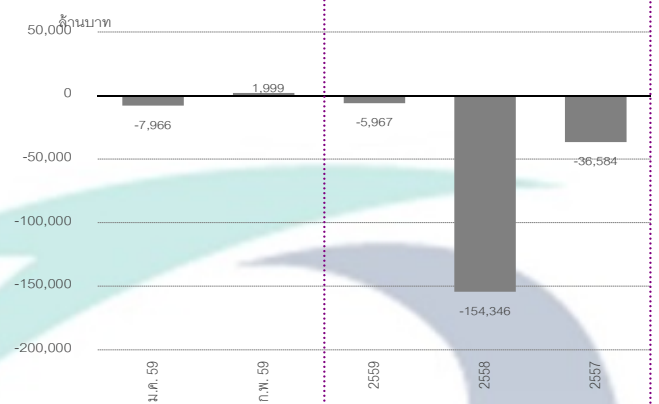
ที่มา : Bloomberg, ASPS Research

## ยอดซื้อ/ขายสุทธิ รายสัปดาห์ของนักลงทุนแต่ละประเภท เทียบสัปดาห์ก่อน



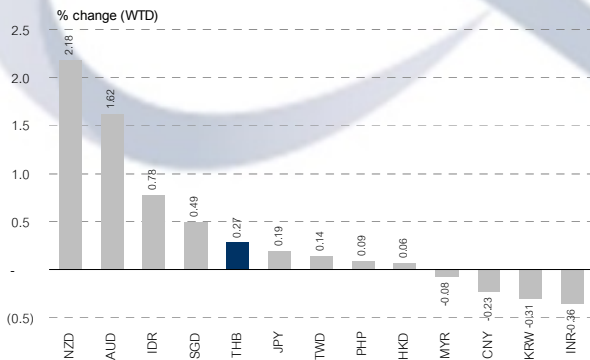
ที่มา : SET, ASPS Research

## นักลงทุนต่างชาติ ซื้อ-ขายสุทธิ รายเดือน



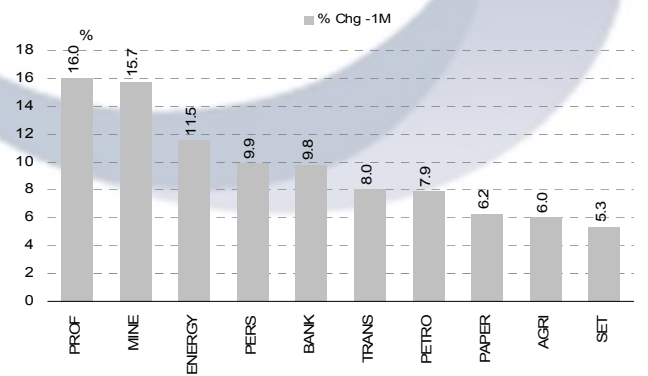
ที่มา : SET, ASPS Research

## ค่าเงินเอเชีย (WTD)



ที่มา : Bloomberg, ASPS Research

## การเปลี่ยนแปลงสูงสุดของดัชนีกลุ่ม 10 อันดับแรก



ที่มา : Bloomberg, ASPS Research

สรุปเหตุการณ์สำคัญในสัปดาห์ที่ผ่านมา

ภูมิภาค	วันที่	เหตุการณ์	ผลกระทบ
ต่างประเทศ	22/2/59	คณะกรรมการการยุโรป (EC) เผยความเชื่อมั่นผู้บริโภคยูโรโซนในเดือน ก.พ. ร่วงลงสู่ -8.8 จาก -6.3 ในเดือนก่อนหน้า แต่ยังคงสูงกว่าค่าเฉลี่ยในระยะยาว อย่างไรก็ตาม การหดตัวครั้งล่าสุดสะท้อนถึงความเสี่ยงในการขยายตัวระยะยาว และอาจเป็นเหตุสนับสนุนให้ ECB ตัดสินใจเพิ่มมาตรการกระตุ้นเศรษฐกิจในการประชุมวันที่ 10 มี.ค.นี้	-
	23/2/59	รอยเตอร์ระบุว่า นักลงทุนคาดว่าธนาคารกลางญี่ปุ่น (BOJ) อาจตัดสินใจผ่อนคลายนโยบายอีกครั้งในเดือน มี.ค. หรือ เม.ย. เนื่องจากราคาน้ำมันดิบยังคงตึงเครียด และสภาพแรงงานไม่ฟื้นตัวมากนัก อาจทำให้ BOJ ต้องปรับลดคาดการณ์อัตราเงินเฟ้อลง รวมถึงเลื่อนเวลาที่ จะบรรลุเป้าหมายอัตราเงินเฟ้อที่ 2% ออกไป	+
	24/2/59	มูดีส์ระบุว่า นโยบายอัตราดอกเบี้ยติดลบของธนาคารกลางญี่ปุ่น (BoJ) อาจไม่ช่วยกระตุ้นการปล่อยสินเชื่อแก่ภาคครัวเรือนและภาคธุรกิจได้ เนื่องจากต้นทุนการกู้เงินอยู่ในระดับต่ำมากแล้ว แต่ผู้ว่าการ BoJ ยังคงเป้าหมายเงินเฟ้อไว้ที่ 2% ในปีงบประมาณ 2560 โดยเตรียมลดอัตราดอกเบี้ยเพิ่มเติม เพื่อกระตุ้นการใช้จ่ายและการลงทุน	0
	25/2/59	กองทุนการเงินระหว่างประเทศ (IMF) ชี้ว่า เศรษฐกิจที่แข็งแกร่งของอังกฤษกำลังอยู่ในภาวะเสี่ยง เนื่องจากราคาส่งหาปริมาณยังสูง อีกทั้งประทศที่คาดว่าจะจัดในวันที่ 23 มี.ย. ว่าอังกฤษควรถอนตัวจากสหภาพยุโรป (EU) หรือไม่ ยังเป็นอีกปัจจัยหนึ่งที่จะส่งผลสะท้อนต่อเศรษฐกิจของประเทศ	-
ในประเทศ	23/2/59	กรม. ไฟเขียวอัดโปรช่วยเอสเอ็มอี ทั้งสิทธิลดหย่อนภาษีผ่านการทำบัญชีเดียว โครงการ 1 ตำบล 1 เอสเอ็มอี แคมเปญเงินกู้ประกันสินเชื่อผู้ประกอบการรายย่อยของบสย. เพิ่มอีก 1.35 หมื่นลพ. พร้อมออกเงินกู้ช่วยเหลือภัยแล้งผ่าน ธ.ก.ส. วงเงินรวมเกือบแสนล้านบาท	+
	24/2/59	กระทรวงพาณิชย์ตั้งเป้าการส่งออกสินค้าอาหารในปี นี้ จะขยายตัวเพิ่มขึ้น 3-5% โดยคาดว่าสินค้าที่จะส่งออกได้ต่อเนื่อง ได้แก่ ไก่สดแช่เย็นแช่แข็งและกุ้ง รวมถึงสินค้าเครื่องปรุงรสและอาหารไทยประเภทกึ่งสำเร็จรูป	+
	25/2/59	ผู้อำนวยการสำนักงานเศรษฐกิจการคลัง (สศค.) เปิดเผยว่า รัฐบาลมีเงินคงคลังใน 4 เดือนแรกของปีงบประมาณ 2559 (ต.ค.58- ม.ค.59) ทั้งสิ้น 247,549 ล้านบาท เนื่องจากมีรายได้ส่งเข้าคลังเพิ่มขึ้น 11.4% จากการประมูลคลื่นความถี่ 1800 MHz และการจัดเก็บภาษีน้ำมันที่เพิ่มขึ้น ขณะที่การเบิกจ่ายภาครัฐสูงกว่าปีก่อน 8.6%	+

ที่มา : รวบรวมโดยฝ่ายวิจัย ASPS



การรายงานผลประกอบการของบริษัทจดทะเบียนฯ ในสัปดาห์นี้

SET Index

Company Name	Company Ticker	Date	Net Profit (Million US\$)		
			Actual	Estimate	Surprise
Amarin Printing & Publishing PCL	AMARIN TB	26/02/2016	-1.89		
Bangkok Insurance PCL	BKI TB	26/02/2016			
Central Plaza Hotel PCL	CEN TEL TB	26/02/2016	1.327		
Chai Watana Tannery Group PCL	CWT TB	26/02/2016			
Charoen Pokphand Foods PCL	CPF TB	26/02/2016	0.658		
Dusit Thani PCL	DTC TB	26/02/2016			
Inter Far East Energy Corp	IFEC TB	26/02/2016	0.05		
Jutha Maritime PCL	JUTHA TB	26/02/2016			
Ramkhamhaeng Hospital PCL	RAM TB	26/02/2016			
Saha-Union PCL	SUC TB	26/02/2016			
SVI PCL	SVI TB	26/02/2016	0.333		
Sawang Export PCL	SAWANG TB	26/02/2016			
Siam Food Products PCL	SFP TB	26/02/2016			
Sub Sri Thai PCL	SST TB	26/02/2016	-0.075		
Samitivej PCL	SVH TB	26/02/2016	13.57		
Surapon Foods PCL	SSF TB	26/02/2016	0.64		
Textile Prestige PCL	TPCORP TB	26/02/2016			
Thai Sugar Terminal PCL	TSTE TB	26/02/2016			
Thanulux PCL	TNL TB	26/02/2016			
Union Textile Industries PCL	UT TB	26/02/2016	0.18		
Hemaraj Land & Development PCL	HEMRAJ TB	26/02/2016	0.329	0.287	14.63%
AJ Plast PCL	AJ TB	26/02/2016			
Bangkok Dusit Medical Services PCL	BDMS TB	26/02/2016	0.493		
Bangkok Union Insurance PCL	BUI TB	26/02/2016			
Chiangmai Frozen Foods PCL	CM TB	26/02/2016			
Christiani & Nielsen Thai	CNT TB	26/02/2016			
Capital Engineering Network PCL	CEN TB	26/02/2016			
Far East DDB PCL	FE TB	26/02/2016			
Keppel Thai Properties PCL	KTP TB	26/02/2016			
Goodyear Thailand PCL	GYT TB	26/02/2016			
Indara Insurance PCL	INSURE TB	26/02/2016	8.07		
Jack Chia Industries Thailand PCL	JCT TB	26/02/2016			
Krungdhep Sophon PCL	KWC TB	26/02/2016			
Mandarin Hotel PCL	MANRIN TB	26/02/2016			
Matchon PCL	MATI TB	26/02/2016			
Thaivivat Insurance PCL	TVI TB	26/02/2016			
Patkol PCL	PK TB	26/02/2016			
Patum Rice Mill & Granary PCL	PRG TB	26/02/2016	0.54		
S Khonkaen Foods PCL	SORKON TB	26/02/2016	5.09		
SVOA PCL	SVOA TB	26/02/2016			
SE-Education PCL	SEED TB	26/02/2016			
Southern Concrete Pile PCL	SCP TB	26/02/2016			
Sri Trang Agro-Industry PCL	STA TB	26/02/2016			
Srihai Superware PCL	SITHAI TB	26/02/2016	0.187		
Wyncoast Industrial Park PCL	WIN TB	26/02/2016			
Thai Metal Drum Manufacturing PCL	TMD TB	26/02/2016			
Thai Setakij Insurance PCL/The	TSI TB	26/02/2016			
Thai Textile Industry PCL	TTI TB	26/02/2016	0.13		
Thai Toray Textile Mills PCL	TTM TB	26/02/2016			
Union Pioneer PCL	UPF TB	26/02/2016	4.91		
White Group PCL	WG TB	26/02/2016			
Yong Thai PCL	YCI TB	26/02/2016			
Eastern Star Real Estate PCL	ESTAR TB	26/02/2016	0.026		
Lanna Resources PCL	LANNA TB	26/02/2016			
Food and Drinks PCL	FND TB	26/02/2016			
Nonthavej Hospital PCL	NTV TB	26/02/2016			
Fancy Wood Industries PCL	FANCY TB	26/02/2016			
KC Property PCL	KC TB	26/02/2016			
Draco PCB PCL	DRACO TB	26/02/2016			
Sikarin PCL	SKR TB	26/02/2016			
Karmarts PCL	KAMART TB	26/02/2016	0.293		
Thai Storage Battery PCL	BAT3K TB	26/02/2016			
GMM Grammy PCL	GRAMMY TB	26/02/2016	-0.505		
Everland PCL	EVER TB	26/02/2016			
Nam Seng Insurance PCL	NSI TB	26/02/2016			
Univentures PCL	UV TB	26/02/2016	0.33		
CH Karnchang PCL	CK TB	26/02/2016	1.527		
Vanachai Group PCL	VNG TB	26/02/2016	0.91	0.93	-2.15%

**SET Index**

Company Name	Company Ticker	Date	Net Profit (Million US\$)		
			Actual	Estimate	Surprise
Asian Marine Services PCL	ASIMAR TB	26/02/2016			
Naw arat Patanakarn PCL	NWR TB	26/02/2016		0.025	
PAE Thailand PCL	PAE TB	26/02/2016			
MBK PCL	MBK TB	26/02/2016	1.36		
Siam Steel Service Center PCL	SSSC TB	26/02/2016			
STP & IPCL	STPI TB	26/02/2016		1.808	
Phatra Leasing PCL	PL TB	26/02/2016	0.32		
Mahachai Hospital PCL	MCHAI TB	26/02/2016			
Wattana Karnpaet PCL	NEW TB	26/02/2016			
Esso Thailand PCL	ESSO TB	26/02/2016		0.61	
General Environmental Conservation Pcl	GENCO TB	26/02/2016			
Cal-Comp Electronics Thailand PCL	CCET TB	26/02/2016			
Internet Thailand PCL	INET TB	26/02/2016			
Ferrum PCL	FER TB	26/02/2016			
Charn Issara Development PCL	CI TB	26/02/2016		-0.03	
Diamond Building Products PCL	DRT TB	26/02/2016		0.3	
MFEC PCL	MFEC TB	26/02/2016	0.45		
TKS Technologies PCL	TKS TB	26/02/2016		0.75	
Tycoons Worldw ide Group Thailand PCL	TYCN TB	26/02/2016			
Univanich Palm Oil PCL	UVAN TB	26/02/2016	0.4		
Bangkok Life Assurance PCL	BLA TB	26/02/2016	2.41	1.693	42.35%
Chonburi Concrete Product PCL	CCP TB	26/02/2016			
NC Housing PCL	NCH TB	26/02/2016			
S Pack & Print PCL	SPACK TB	26/02/2016			
SEAFCO PCL	SEAFCO TB	26/02/2016		0.58	
Prinsiri PCL	PRIN TB	26/02/2016			
Aqua Corp PCL	AQUA TB	26/02/2016			
Chularat Hospital PCL	CHG TB	26/02/2016	0.049	0.05	-2%
Stars Microelectronics Thailand PCL	SMT TB	26/02/2016			
Nok Airlines PCL	NOK TB	26/02/2016	-1.16	-0.538	-115.61%
Solartron PCL	SOLAR TB	26/02/2016			
Single Point Parts PCL/Thailand	SPPT TB	26/02/2016			
Superblock PCL	SUPER TB	26/02/2016		-0.02	
CSP Steel Center PCL	CSP TB	26/02/2016	-0.36		
Rich Asia Steel PCL	RICH TB	26/02/2016			
Sena Development PCL	SENA TB	26/02/2016	0.294		
Demco PCL	DEMCO TB	26/02/2016		0.38	
Gold Property Fund Lease Hold	GOLDPF TB	26/02/2016			
Thai Polycons PCL	TPOLY TB	26/02/2016	-0.519		
Thai Commercial Investment Freehold and Leasehold	TCIF TB	26/02/2016			
Dusit Thani Freehold & Leasehold Property Fund	DTCPF TB	26/02/2016			
Thai Retail Investment Fund	TRIF TB	26/02/2016			
Sriracha Construction PCL	SRICHA TB	26/02/2016	1.1	1.18	-6.78%
Beauty Community PCL	BEAUTY TB	26/02/2016	0.13	0.124	4.84%
MFC Industrial Investment Property and Leasehold F	MII TB	26/02/2016			
Ladprao General Hospital PCL	LPH TB	26/02/2016	0.17	0.145	17.24%
Golden Lime PCL	SUTHA TB	26/02/2016			
PCS Machine Group Holding PCL	PCSGH TB	26/02/2016		0.46	
Crow n Tech Advance PCL	AJD TB	26/02/2016			
Buriram Sugar PCL	BRR TB	26/02/2016		0.56	
Bangkok Ranch PCL	BR TB	27/02/2016		0.645	
Asia Hotel PCL	ASIA TB	29/02/2016			
Charoong Thai Wire & Cable PCL	CTW TB	29/02/2016			
General Engineering PCL	GEL TB	29/02/2016			
Haad Thip PCL	HTC TB	29/02/2016			
Polaris Capital PCL	POLAR TB	29/02/2016			
Kulthorn Kirby PCL	KKC TB	29/02/2016		0.25	
MDX PCL	MDX TB	29/02/2016			
OHTL PCL	OHTL TB	29/02/2016			
Saha Pathanapibul PCL	SPC TB	29/02/2016			
Thai-Nam Plastics PCL	TNPC TB	29/02/2016			
TPI Polene PCL	TPIPL TB	29/02/2016		0.027	
Boutique New city PCL	BTNC TB	29/02/2016			
DTC Industries PCL	DTCI TB	29/02/2016			
International Engineering PCL	IEC TB	29/02/2016			
AQ Estate PCL	AQ TB	29/02/2016			
Prakit Holdings PCL	PRAKIT TB	29/02/2016			
S&J International Enterprises PCL	SNJ TB	29/02/2016			
Syntec Construction PCL	SYNTEC TB	29/02/2016		0.285	
Siam Steel International PCL	SIAM TB	29/02/2016			

**SET Index**

Company Name	Company Ticker	Date	Net Profit (Million US\$)		
			Actual	Estimate	Surprise
Nusasiri PCL	NUSA TB	29/02/2016			
Thai Packaging & Printing PCL	TPP TB	29/02/2016			
Tongkah Harbour PCL	THL TB	29/02/2016			
Union Plastic PCL	UP TB	29/02/2016			
Loxley PCL	LOXLEY TB	29/02/2016		0.11	
TT&T PCL	TTNT TB	29/02/2016			
Thai Coating Industrial PCL	TCOAT TB	29/02/2016			
Nippon Pack Thailand PCL	NPP TB	29/02/2016			
Thai-German Products Public Co Ltd	TGPRO TB	29/02/2016			
Triton Holding PCL	TT TB	29/02/2016			
Italian-Thai Development PCL	ITD TB	29/02/2016		-0.065	
Asian Seafoods Coldstorage PCL	ASIAN TB	29/02/2016			
AgriPure Holdings PLC	APURE TB	29/02/2016			
Rojana Industrial Park PCL	ROJNA TB	29/02/2016		0.24	
Thoresen Thai Agencies PCL	TTA TB	29/02/2016			
TCJ Asia PCL	TCJ TB	29/02/2016			
Energy Earth PCL	EARTH TB	29/02/2016		0.27	
Siam Sport Syndicate PCL	SPORT TB	29/02/2016			
EMC PCL	EMC TB	29/02/2016			
Wiik & Hoeglund PCL	WIJK TB	29/02/2016			
G J Steel PCL	GJS TB	29/02/2016			
Sansiri PCL	SIRI TB	29/02/2016		0.2	
G Steel PCL	GSTEL TB	29/02/2016			
AEC Securities PCL	AEC TB	29/02/2016			
Shun Thai Rubber Gloves Industry PCL	STHAI TB	29/02/2016			
AAPICO Hitech PCL	AH TB	29/02/2016		1.02	
Hwa Fong Rubber Thailand PCL	HFT TB	29/02/2016			
Power Line Engineering PCL	PLE TB	29/02/2016			
Mida Assets PCL	MIDA TB	29/02/2016			
Electronics Industry PCL	EIC TB	29/02/2016			
Areeya Property PCL	A TB	29/02/2016			
Asia Metal PCL	AMC TB	29/02/2016			
Professional Waste Technology 1999 PCL	PRO TB	29/02/2016			
Interlink Communication PCL	ILINK TB	29/02/2016		0.853	
Mida Leasing PCL	ML TB	29/02/2016			
Asian Insulators PCL	AI TB	29/02/2016			
Siam Inter Multimedia PCL	SMM TB	29/02/2016			
Millionaire Property Fund	MIPF TB	29/02/2016			
TWZ Corp PCL	TWZ TB	29/02/2016			
Green Resources PCL	GREEN TB	29/02/2016			
Major Development PCL	MJD TB	29/02/2016			
Singha Estate PCL	S TB	29/02/2016		-0.005	
TU Dome Residential Complex Leasehold Property F	TUpF TB	29/02/2016			
Steel PCL/ The	THE TB	29/02/2016			
Milcon Steel PCL	MILL TB	29/02/2016			
Asiasoft Corp PCL	AS TB	29/02/2016			
Multi-National Residence Fund	MNRF TB	29/02/2016			
TTCL PCL	TTCL TB	29/02/2016		0.693	
Centara Hotels & Resorts Leasehold Property Fund	CTARAF TB	29/02/2016			
Nichada Thani Property Fund 2	MNIT2 TB	29/02/2016			
PACE Development Corp PCL	PACE TB	29/02/2016			
MFC-Strategic Storage Fund	MSTOR TB	29/02/2016			
101 Montri Storage Property Fund	MONTRI TB	29/02/2016			
Trinity Freehold And Leasehold Property Fund	TNPF TB	29/02/2016			
Thiensurat PCL	TSR TB	29/02/2016			
Uniloft Property Fund	UNIPF TB	29/02/2016			
Hemraj Industrial Property & Leasehold Fund	HPF TB	29/02/2016			
MFC Patong Heritage Property Fund	MpAT TB	29/02/2016			
Sub Sri Thai Smart Storage Property Fund	SSTSS TB	29/02/2016			
LH Shopping Centers Leasehold Real Estate Investr	LHSC TB	29/02/2016			
Country Group Holdings PCL	CGH TB	29/02/2016			
Land & Houses PCL	LH TB	01/03/2016		0.548	
Pranda Jew elry PCL	PRANDA TB	01/03/2016			
Thai Factory Development PCL	TFD TB	01/03/2016			
Thai OPP PCL	TOPP TB	01/03/2016			
CPL Group PCL	CPL TB	01/03/2016			
Bangsaphan Barmill PCL	BSBM TB	01/03/2016			
Erawan Hotel Growth Property Fund	ERWPF TB	01/03/2016			
Pinthong Industrial Park Property Fund	PPF TB	01/03/2016			
Thai Hotel Investment Freehold & Leasehold Propert	THIF TB	01/03/2016			

**SET Index**

Company Name	Company Ticker	Date	Net Profit (Million US\$)		
			Actual	Estimate	Surprise
Thaifoods Group PCL	TFG TB	01/03/2016		-0.28	
Thailand Hospitality Property Fund	TLHPF TB	01/03/2016			
PM Thoresen Asia Holdings PCL	PMTA TB	01/03/2016			
North Bangkok Power Plant Block 1 Infrastructure Fi	EGATIF TB	01/03/2016			
Thai Wah PCL	TWPC TB	01/03/2016		0.46	
SCI Electric PCL	SCI TB	01/03/2016			
LH Hotel Leasehold Real Estate Investment Trust	LHHOTEL TB	01/03/2016			
MFC Industrial Real Estate Investment Trust	MIT TB	01/03/2016			
Thai Airways International PCL	THAI TB	02/03/2016		-8.076	
Tong Hua Communications PCL	TH TB	02/03/2016			
Max Metal Corp PCL	MAX TB	02/03/2016			
Samart Telecoms PCL	SAMTEL TB	02/03/2016		0.955	
MCOT PCL	MCOT TB	02/03/2016		0.133	
UOB Kay Hian Securities Thailand PCL	UOBKH TB	02/03/2016			
Samart I-Mobile PCL	SIM TB	02/03/2016		0.075	
Principal Capital PCL	PRINC TB	02/03/2016			
MFC-Nichada Thani Property Fund	MNIT TB	02/03/2016			
Prime Office Leasehold Property Fund	POPF TB	02/03/2016		1.08	
UOB Freehold Eight Thonglor Property Fund	UOB8TF TB	02/03/2016			
KPN Tower Property Fund	KPNPF TB	02/03/2016			
Amata Summit Growth Freehold & Leasehold Real E	AMATAR TB	02/03/2016			
Modernform Group PCL	MODERN TB	03/03/2016		0.45	
Castle Peak Holdings PCL	CPH TB	03/03/2016			
Quality Houses PCL	QH TB	03/03/2016		0.287	
Thai Central Chemical PCL	TCCC TB	03/03/2016			
Thai Rubber Latex Corp Thailand PCL	TRUBB TB	03/03/2016			
Thai Vegetable Oil PCL	TVO TB	03/03/2016		2.203	
Tropical Canning Thailand PCL	TC TB	03/03/2016			
Varopakorn PCL	VARO TB	03/03/2016			
Samart Corp PCL	SAMART TB	03/03/2016		1.048	
Thai Luxe Enterprises PCL	TLUXE TB	03/03/2016			
Pato Chemical Industry PCL	PATO TB	03/03/2016			
Lam Soon Thailand PCL	LST TB	03/03/2016			
Preecha Group PCL	PRECHA TB	03/03/2016			
CP ALL PCL	CPALL TB	03/03/2016		1.463	
MCS Steel PCL	MCS TB	03/03/2016			
Eason Paint PCL	EASON TB	03/03/2016			
CPN Retail Growth Leasehold Property Fund	CPNRF TB	03/03/2016		1.493	
Talaad Thai Leasehold Property Fund	TTLPF TB	03/03/2016			
Asia Precision PCL	APCS TB	03/03/2016			
Land and Houses Freehold and Leasehold Property	LHPF TB	03/03/2016			
CPN Commercial Growth Leasehold Property Fund	CPNCG TB	03/03/2016			
Richy Place 2002 Pcl	RICHY TB	03/03/2016			
True Corp PCL	TRUE TB	04/03/2016		0.107	

## Warrant Corner

As of: **25 February 2016**

Warrant	Final Exercise Date	Exercise Price	Exercise Ratio		Warrant Price	Stock Price	Dilution Factor	Intrinsic Value	Theory Price(B&S)	All-in Premium	Gearing (x)	Delta	Breakeven	Implied Gearing	Parity Ratio	In-Out Money	Conversion Periods
			Warrant	Stock													
ABC-W1	10 Sep 19	0.482	1.00000	3.110	0.49	0.45	0.21	0.00	0.50	42%	2.86	0.74	10%	2.10	0.70	-42%	End of Jun, Dec
ABC-W2	5 Jun 20	1.500	1.00000	1.000	0.12	0.45	0.18	0.00	0.06	260%	3.75	0.33	35%	1.25	0.28	-260%	At the End of Jun, Dec
AEC-W2	10 Apr 17	2.000	1.00000	1.000	0.13	0.45	0.12	0.00	0.00	373%	3.46	0.01	299%	0.03	0.21	-373%	At the End of Jun, Dec
AEC-W4	27 May 18	1.000	1.00000	1.000	0.23	0.45	0.09	0.00	0.04	173%	1.96	0.27	56%	0.52	0.37	-173%	At the End of Jun, Dec
AIE-W1	7 May 18	0.250	1.00000	1.000	0.00	0.00	0.00	0.00	nm.	nm.	nm.	nm.	nm.	nm.	0.00	nm.	N/A
AIRA-W1	2 Aug 18	2.000	1.00000	1.000	0.68	2.24	0.12	0.21	0.75	20%	3.29	0.75	8%	2.47	0.84	-20%	At the End of Oct, Jan, Apr and Jul
AIRA-W2	2 Aug 19	3.500	1.00000	1.000	0.34	2.24	0.12	0.00	0.52	71%	6.59	0.55	17%	3.59	0.58	-71%	At the End of Oct, Jan, Apr and Jul
AJD-W1	20 Nov 19	1.527	1.00000	1.310	0.44	0.90	0.20	0.00	0.29	107%	2.68	0.57	21%	1.53	0.48	-107%	At the End of Mar, Jun, Sep, Dec
AJD-W2	20 Jan 17	0.189	1.00000	1.059	0.71	0.90	0.09	0.69	0.76	-5%	1.34	1.00	-5%	1.34	1.05	5%	At the End of Mar, Jun, Sep, Dec
AQ-W3	19 May 16	0.584	1.00000	1.028	0.00	0.00	0.18	0.00	nm.	nm.	nm.	nm.	nm.	nm.	0.00	nm.	At the End of Dec
BKD-W1	27 Feb 16	2.910	2.00000	1.210	0.00	3.08	0.20	0.08	0.08	-6%	nm.	0.94	-100%	nm.	1.06	6%	At the End of Jun
BLAND-W4	2 Jul 18	2.000	1.00000	1.000	0.22	1.40	0.25	0.00	0.17	59%	6.36	0.40	22%	2.52	0.63	-59%	At the End of Mar, Jun, Sep, Dec
BROCK-W1	1 Jun 18	3.500	1.00000	1.000	0.38	2.42	0.17	0.00	0.42	60%	6.37	0.50	23%	3.17	0.62	-60%	At the End of Mar, Jun, Sep, Dec
BROOK-W4	8 Aug 16	0.208	1.00000	1.000	0.47	0.69	0.16	0.41	0.48	-2%	1.47	0.99	-4%	1.45	1.02	2%	At the End of Mar, Jun, Sep, Dec
BTC-W3	28 Dec 20	0.600	1.00000	1.000	0.02	0.11	0.33	0.00	0.01	464%	5.50	0.23	43%	1.25	0.18	-464%	30th Nov
BTS-W3	1 Nov 18	12.000	1.00000	1.000	0.63	8.30	0.25	0.00	0.97	52%	13.17	0.37	17%	4.90	0.66	-52%	At the End of Mar, Jun, Sep, Dec
BWG-W3	8 Jun 16	1.500	1.00000	1.000	0.35	1.77	0.10	0.24	0.34	5%	5.06	0.80	17%	4.06	0.96	-5%	30 Sep 15, 30 Dec 15, 31 Mar 16 and 8 Jun 16
CCP-W2	30 Sep 16	0.250	1.00000	4.333	2.16	0.80	0.05	2.26	2.39	-6%	1.60	1.00	-11%	1.60	1.07	6%	At the End of Mar, Jun, Sep, Dec
CGD-W3	7 Sep 16	1.800	1.00000	1.000	0.17	1.16	0.25	0.00	0.03	70%	6.82	0.20	169%	1.38	0.59	-70%	The last business day of every 6th month
CGH-W1	5 Jan 18	1.624	1.00000	1.108	0.46	1.75	0.18	0.11	0.57	17%	4.22	0.74	9%	3.10	0.86	-17%	At the End of Jun
CGH-W2	14 Jul 18	1.600	1.00000	1.000	0.46	1.75	0.08	0.14	0.62	18%	3.80	0.74	7%	2.82	0.85	-18%	At the End of Jun
CHO-W1	27 Oct 16	0.500	1.00000	1.000	1.16	1.67	0.15	0.99	1.18	-1%	1.44	1.00	-1%	1.44	1.01	1%	At the End of Mar, Jun, Sep, Dec
CIG-W5	30 Sep 16	1.150	1.00000	1.000	0.11	0.65	0.20	0.00	0.01	94%	5.91	0.13	203%	0.78	0.52	-94%	End of every month
CKP-W1	28 May 20	6.000	1.00000	1.000	0.39	2.18	0.20	0.00	0.29	193%	5.59	0.36	29%	2.03	0.34	-193%	At the End of Mar, Jun, Sep, Dec
COLOR-W1	16 Jun 16	3.099	1.00000	1.291	0.53	1.33	0.10	0.00	0.00	164%	3.24	0.00	2263%	0.01	0.38	-164%	At the End of Mar, Jun, Sep, Dec
CSS-W1	31 Mar 16	1.249	1.00000	1.201	2.98	4.04	0.06	3.16	3.33	-8%	1.63	1.00	-56%	1.63	1.08	8%	At the End of Mar, Jun, Sep, Dec
CWT-W3	14 May 16	1.000	1.00000	1.000	1.65	2.12	0.15	0.96	1.20	25%	1.28	1.00	180%	1.28	0.80	-25%	At the End of Jun, Dec
DCON-W1	8 May 19	0.318	1.00000	15.709	4.90	0.57	0.13	3.44	2.65	11%	1.83	0.54	3%	0.99	0.90	-11%	Every 6 Months
DCON-W2	28 Jan 17	0.357	1.00000	1.403	0.42	0.57	0.10	0.27	0.27	15%	1.90	0.78	16%	1.49	0.87	-15%	Every 3 Months after 1st exercise on 31 Jul 16
DIMET-W1	1 Nov 17	0.500	1.00000	1.000	4.70	4.96	0.05	4.24	4.50	5%	1.06	1.00	3%	1.06	0.95	-5%	At the End of Jun, Dec
DNA-W1	18 Nov 18	0.100	1.00000	5.000	3.34	1.70	0.19	6.47	7.15	-55%	2.54	1.00	-25%	2.54	2.21	55%	18th Nov 18
EARTH-W3	15 Sep 16	1.466	1.00000	1.023	3.00	4.84	0.01	3.42	3.43	-9%	1.65	0.99	-16%	1.63	1.10	9%	Every 15 Mar and 15 Sept
EARTH-W4	15 Sep 19	7.000	1.00000	1.000	0.29	4.84	0.29	0.00	0.93	51%	16.69	0.54	12%	8.98	0.66	-51%	Every 15 Mar and 15 Sept
ECF-W1	29 Jul 17	0.500	1.00000	1.000	2.78	3.42	0.29	2.06	2.82	-4%	1.23	0.98	-3%	1.20	1.04	4%	End of May and November
ECL-W2	23 Feb 18	1.600	1.00000	1.000	0.69	2.04	0.33	0.29	0.63	12%	2.96	0.76	6%	2.24	0.89	-12%	Every August and February
EFORL-W2	22 Aug 16	0.100	1.00000	1.000	0.42	0.64	0.33	0.36	0.50	-19%	1.52	0.99	-35%	1.51	1.23	19%	At the End of May, Nov
EIC-W1	29 May 17	1.000	1.00000	1.313	0.53	0.91	0.16	0.00	0.26	54%	2.26	0.64	41%	1.43	0.65	-54%	At the End of May, Nov
EIC-W2	16 Jul 20	1.000	1.00000	1.000	0.53	0.91	0.22	0.00	0.39	68%	1.72	0.77	13%	1.32	0.59	-68%	At the End of Jun, Dec
EMC-W4	16 Mar 16	0.299	1.00000	1.335	0.00	0.19	0.15	0.00	0.00	57%	nm.	0.00	392315%	nm.	0.64	-57%	Every 15 Mar, 15 Sept and 15 Dec
EMC-W5	30 Oct 17	0.250	1.00000	1.000	0.07	0.19	0.20	0.00	0.03	68%	2.71	0.55	36%	1.50	0.59	-68%	End of Jan Apr Jul and Oct
E-W1	22 Dec 20	1.408	1.00000	1.065	0.00	0.52	0.16	0.00	0.09	171%	nm.	0.42	23%	nm.	0.37	-171%	At the End of Mar, Jun, Sep, Dec
E-W2	22 Dec 20	2.000	1.00000	1.000	0.30	0.52	0.12	0.00	0.07	342%	1.73	0.33	36%	0.57	0.23	-342%	At the End of Mar, Jun, Sep, Dec
FER-W1	15 Jan 18	4.000	1.00000	1.000	0.43	0.96	0.05	0.00	0.01	361%	2.23	0.06	125%	0.12	0.22	-361%	End of Jan
FPI-W1	8 Jun 18	2.000	1.00000	1.000	2.54	4.48	0.20	1.98	2.48	1%	1.76	0.90	1%	1.59	0.99	-1%	At the End of Mar, Jun, Sep, Dec
FVC-W1	14 May 18	0.500	1.00000	1.000	2.06	2.96	0.29	1.74	2.31	-14%	1.44	0.98	-6%	1.40	1.16	14%	End of May and Nov
GEL-W4	9 Jun 16	1.200	1.00000	1.000	0.04	0.52	0.19	0.00	0.00	138%	13.00	0.00	1951%	0.02	0.42	-138%	End of Dec
GENCO-W1	18 May 17	1.000	1.00000	1.576	1.16	1.37	0.12	0.51	0.83	27%	1.86	0.86	21%	1.59	0.79	-27%	End of Dec
GIFT-W1	29 Apr 18	2.000	1.00000	1.000	1.85	3.54	0.33	1.03	1.77	9%	1.91	0.92	4%	1.76	0.92	-9%	End of Oct and Apr
GJS-W2	12 Dec 17	2.070	1.00000	0.363	0.02	0.14	0.14	0.00	0.00	1418%	2.54	0.00	354%	0.00	0.07	-1418%	At the End of Jun, Dec
GJS-W3	7 Feb 20	1.500	1.00000	0.400	0.02	0.14	0.12	0.00	0.00	1007%	2.80	0.05	84%	0.13	0.09	-1007%	At the End of Jun, Dec
GLAND-W2	30 Jun 16	1.000	1.00000	1.118	0.00	2.84	0.00	2.06	2.05	-65%	nm.	0.99	-95%	nm.	2.84	65%	Every 30 Jun
GLAND-W3	30 Jun 17	1.000	1.00000	1.068	0.00	2.84	0.01	1.95	1.93	-65%	nm.	0.95	-54%	nm.	2.84	65%	Every 30 Jun
GLAND-W4	29 Jun 18	1.000	1.00000	1.000	1.61	2.84	0.09	1.67	1.78	-8%	1.76	0.92	-4%	1.62	1.09	8%	Every 30 Jun
GREEN-W2	7 Jun 16	1.000	1.00000	1.288	0.67	1.44	0.24	0.43	0.61	6%	2.77	0.97	21%	2.70	0.95	-6%	End of Dec
GREEN-W4	18 Jun 18	1.000	1.00000	1.000	0.74	1.44	0.22	0.34	0.66	2%	1.95	0.88	9%	1.70	0.83	-21%	At the End of May, Nov
GSTEL-W1	29 Sep 19	2.750	1.00000	0.200	0.00	0.20	0.14	0.00	0.00	1275%	nm.	0.02	107%	nm.	0.07	-1275%	At the End of Jun, Dec
GSTEL-W2	26 Sep 19	2.750	1.00000	0.200	0.00	0.20	0.04	0.00	0.00	1275%	nm.	0.02	108%	nm.	0.07	-1275%	At the End of Jun, Dec
GUNKUL-W	29 Sep 17	27.000	1.00000	1.000	5.70	23.80	0.06	0.00	5.18	37%	4.18	0.59	22%	2.47	0.73	-37%	At the End of Mar, Jun, Sep, Dec
IFEC-W1	23 Feb 17	1.000	1.00000	1.186	5.85	6.30	0.02	6.15	6.31	-6%	1.28	1.00	-6%	1.28	1.06	6%	End of Nov 14, Nov15 and 23 Feb 17
IFEC-W2	8 Jul 18	25.000	1.00000	1.000	1.04	6.30	0.19	0.00	0.16	313%	6.06	0.11	82%	0.64	0.24	-313%	End of May 2016 and May 2017

## Warrant Corner

As of: 25 February 2016

Warrant	Final Exercise Date	Exercise Price	Exercise Ratio		Warrant Price	Stock Price	Dilution Factor	Intrinsic Value	Theory Price(B&S)	All-in Premium	Gearing (x)	Delta	Breakeven	Implied Gearing	Parity Ratio	In-Out Money	Conversion Periods
			Warrant	Stock													
ILINK-W1	23 Jun 16	8.000	1.00000	2.500	25.00	18.20	0.07	23.61	25.68	-1%	1.82	1.00	-3%	1.82	1.01	1%	At the End of Mar, Jun, Sep, Dec
IRCP-W2	16 May 17	5.250	1.00000	1.200	2.32	4.90	0.21	0.00	1.13	47%	2.53	0.60	37%	1.53	0.68	-47%	Every 15th of 6 Months (May and Nov)
ITD-W1	13 May 19	14.000	1.00000	1.000	0.94	6.50	0.17	0.00	0.94	130%	6.91	0.41	30%	2.80	0.44	-130%	At the End of Mar, Jun, Sep, Dec
IVL-W1	24 Aug 17	36.000	1.00000	1.000	1.40	22.30	0.09	0.00	1.99	68%	15.93	0.32	41%	5.16	0.60	-68%	At the End of Jan, Apr, Jul, Oct
IVL-W2	24 Aug 18	43.000	1.00000	1.000	1.37	22.30	0.07	0.00	2.55	99%	16.28	0.33	32%	5.44	0.50	-99%	At the End of Jan, Apr, Jul, Oct
JAS-W3	5 Jul 20	4.098	1.00000	1.049	0.43	2.78	0.33	0.00	0.48	62%	6.78	0.45	12%	3.02	0.62	-62%	At the End of Mar, Jun, Sep, Dec
JMT-W1	29 Jun 18	18.000	1.00000	1.000	2.22	11.10	0.17	0.00	1.63	82%	5.00	0.44	29%	2.18	0.55	-82%	At the End of Mar, Jun, Sep, Dec
KCE-W2	19 Jun 16	5.000	1.00000	1.000	70.00	77.50	0.02	71.11	72.17	-3%	1.11	1.00	-10%	1.10	1.03	3%	Every 1-10th of Mar, Jun, Sep, Dec
KIAT-W1	22 Mar 18	0.500	1.00000	1.000	0.32	0.75	0.29	0.18	0.29	9%	2.34	0.81	4%	1.90	0.91	-9%	Every 23rd of March
L&E-W3	15 Jun 17	2.100	1.00000	1.000	1.33	3.38	0.09	1.17	1.39	1%	2.54	0.86	1%	2.17	0.99	-1%	Every 15 Mar, Jun, Sep, Dec
LH-W3	5 May 17	3.500	1.00000	1.000	4.64	8.10	0.02	4.49	4.15	0%	1.75	0.88	0%	1.53	1.00	0%	At the End of Mar, Jun, Sep, Dec
LOXLEY-W	30 Sep 17	7.000	1.00000	1.000	0.94	2.58	0.03	0.00	0.06	208%	2.74	0.10	102%	0.27	0.32	-208%	At the End of Mar, Jun, Sep, Dec
MACO-W1	2 Nov 17	2.000	1.00000	1.000	0.31	1.15	0.20	0.00	0.10	101%	3.71	0.32	51%	1.19	0.50	-101%	End of Quarter
MBAX-W1	17 Aug 17	2.500	1.00000	1.000	3.02	5.80	0.24	2.50	2.77	-5%	1.92	0.85	-3%	1.63	1.05	5%	Every 17 Feb and 17 Aug
MFC-W1	30 Mar 18	18.000	1.00000	1.000	0.00	24.20	0.33	4.15	5.14	-26%	nm.	0.65	-13%	nm.	1.34	26%	At the End of Mar, Jun, Sep, Dec
MILL-W2	29 May 16	1.712	1.00000	1.460	0.17	1.20	0.17	0.00	0.02	52%	10.31	0.12	413%	1.27	0.66	-52%	At the End of Jun, Dec
MILL-W3	21 Dec 19	3.000	1.00000	1.000	0.30	1.20	0.15	0.00	0.18	175%	4.00	0.40	30%	1.60	0.36	-175%	End of Jun, Dec
MINT-W5	3 Nov 17	36.364	1.00000	1.100	5.20	35.75	0.05	0.00	9.97	15%	7.56	0.64	9%	4.83	0.87	-15%	Every 25 of Feb, May, Aug and Nov
MONO-W1	17 Oct 19	2.500	1.00000	1.000	0.36	1.98	0.32	0.00	0.48	44%	5.50	0.62	11%	3.43	0.69	-44%	At the End of Mar, Jun, Sep, Dec
MOONG-W1	1 Jun 18	1.000	1.00000	1.000	4.04	5.30	0.14	3.69	3.82	-5%	1.31	0.90	-2%	1.18	1.05	5%	End of Jun and Dec
MPG-W1	1 Jun 18	1.000	1.00000	1.000	0.23	0.78	0.23	0.00	0.17	58%	3.39	0.61	22%	2.06	0.63	-58%	End of May and Nov
NBC-W1	11 Jul 18	3.000	1.00000	1.000	0.75	2.42	0.25	0.00	0.49	55%	3.23	0.55	20%	1.78	0.65	-55%	Every 15 Jun and Dec
NCL-W1	19 Jan 18	4.000	1.00000	1.000	0.56	2.24	0.25	0.00	0.23	104%	4.00	0.37	45%	1.49	0.49	-104%	At the End of Jun, Dec
NEP-W2	15 Dec 16	0.500	1.00000	1.000	0.14	0.52	0.25	0.02	0.10	23%	3.71	0.71	29%	2.66	0.81	-23%	Every 15 Mar, Jun, Sep, Dec
NEWS-W3	14 Sep 16	2.600	1.00000	0.387	0.01	0.16	0.03	0.00	0.00	1541%	6.20	0.00	15592%	0.00	0.06	-1541%	End of May, Nov
NEWS-W4	31 Mar 19	3.500	1.00000	0.285	0.02	0.16	0.02	0.00	0.00	2131%	2.28	0.00	173%	0.00	0.04	-2131%	End of March and Sept
NEWS-W5	3 Sep 18	0.290	1.00000	1.000	0.03	0.16	0.25	0.00	0.02	100%	5.33	0.44	32%	2.34	0.50	-100%	End of March and Sept
NINE-W1	11 Jul 18	4.000	1.00000	1.000	1.37	2.70	0.33	0.00	0.59	99%	1.97	0.59	34%	1.17	0.50	-99%	Every 15 Jun and Dec
NMG-W3	19 Jun 18	1.000	1.00000	1.000	0.39	1.37	0.18	0.30	0.51	1%	3.51	0.78	1%	2.75	0.99	-1%	Every 15 Jun and Dec
NPP-W1	30 May 16	1.000	1.00000	1.543	0.57	1.36	0.13	0.48	0.59	1%	3.68	0.94	3%	3.45	0.99	-1%	At the End of Mar, Jun, Sep, Dec
NPP-W2	9 Mar 18	1.800	1.00000	1.000	0.96	1.36	0.06	0.00	0.30	103%	1.42	0.56	42%	0.79	0.49	-103%	March 9, 2018
NUSA-W1	31 May 16	1.000	1.00000	1.023	0.10	0.58	0.07	0.00	0.00	89%	5.93	0.03	1031%	0.17	0.53	-89%	At the End of May, Nov
NUSA-W2	21 Jan 18	1.000	1.00000	1.000	0.24	0.58	0.04	0.00	0.07	114%	2.42	0.38	49%	0.91	0.47	-114%	At the End of May, Nov
PAE-W1	2 Nov 16	0.500	1.00000	1.000	0.01	0.10	0.33	0.00	0.00	410%	10.00	0.00	969%	0.00	0.20	-410%	Every 15 Mar, Jun, Sep, Dec
PL-W1	15 Jun 18	4.000	1.00000	1.000	1.48	3.76	0.08	0.00	0.96	46%	2.54	0.59	18%	1.50	0.69	-46%	At the End of Mar, Jun, Sep, Dec
POLAR-W2	28 Jun 16	6.900	1.00000	0.058	0.01	0.09	0.03	0.00	0.00	7758%	0.52	0.00	37931174%	0.00	0.01	-7758%	At the End of Jun, Dec
POLAR-W3	1 Feb 18	2.000	1.00000	1.000	0.01	0.09	0.27	0.00	0.00	2133%	9.00	0.00	397%	0.00	0.04	-2133%	At the End of Dec
PPM-W1	19 May 17	7.000	1.00000	1.000	0.95	3.28	0.33	0.00	0.13	142%	3.45	0.21	105%	0.71	0.41	-142%	At the End of Jun, Dec
PRINC-W1	30 Sep 16	1.200	1.00000	1.000	2.20	3.38	0.32	1.49	2.20	1%	1.54	1.00	1%	1.54	0.99	-1%	At the End of Mar, Jun, Sep, Dec
PSL-W1	15 Jun 18	17.500	1.00000	1.000	1.31	4.96	0.03	0.00	0.17	279%	3.79	0.12	78%	0.47	0.26	-279%	At the End of Mar, Jun, Sep, Dec
PSTC-W1	28 Jan 19	0.500	1.00000	1.000	0.19	0.47	0.09	0.00	0.15	47%	2.47	0.68	14%	1.68	0.68	-47%	Last working day of Jan, Jul
RML-W4	14 Jun 18	1.970	1.00000	1.000	0.17	1.21	0.20	0.00	0.18	77%	7.12	0.46	28%	3.27	0.57	-77%	At the End of Mar, Jun, Sep, Dec
ROJNA-W3	18 Jul 16	3.920	1.00000	1.021	1.20	5.25	0.03	1.32	1.52	-3%	4.46	0.87	-7%	3.90	1.03	3%	At the End of Mar, Jun, Sep, Dec
RWI-W1	29 Jun 18	1.600	1.00000	1.000	0.67	1.83	0.33	0.15	0.64	24%	2.73	0.81	10%	2.22	0.81	-24%	Every 15th of Jun, Sept and Dec
SAMART-W	19 Feb 18	45.000	1.00000	1.000	1.08	16.60	0.17	0.00	0.48	178%	15.37	0.13	67%	1.94	0.36	-178%	19 th Feb 17
SAWAD-W1	29 May 20	60.000	1.00000	1.000	11.90	45.00	0.04	0.00	15.71	60%	3.78	0.66	12%	2.48	0.63	-60%	At the End of May, Nov
SIMAT-W2	19 May 20	15.000	1.00000	1.000	0.90	3.32	0.09	0.00	0.27	379%	3.69	0.22	45%	0.81	0.21	-379%	End of Jan, Apr, July, Oct
SIMAT-W3	19 May 25	30.000	1.00000	1.000	0.87	3.32	0.09	0.00	0.54	830%	3.82	0.33	27%	1.26	0.11	-830%	End of Jan, Apr, July, Oct
SIRI-W2	24 Nov 17	2.500	1.00000	1.000	0.14	1.59	0.19	0.00	0.12	66%	11.36	0.30	34%	3.35	0.60	-66%	At the End of Mar, Jun, Sep, Dec
SMART-W1	20 Apr 18	1.250	1.00000	1.000	0.44	1.41	0.29	0.11	0.46	20%	3.20	0.79	9%	2.53	0.83	-20%	At the End of Jun, Dec
SMM-W3	25 Nov 16	1.500	1.00000	1.000	0.47	1.55	0.20	0.04	0.31	27%	3.30	0.70	38%	2.31	0.79	-27%	Every 25th of Month
STAR-W2	3 Jun 16	2.900	1.00000	1.000	3.86	6.10	0.20	2.56	3.36	11%	1.58	1.00	46%	1.58	0.90	-11%	Every 3rd of Jun
SUPER-W3	31 Mar 17	4.000	1.00000	1.000	0.19	1.13	0.07	0.00	0.00	271%	5.95	0.02	231%	0.12	0.27	-271%	End of Feb, May, Aug, Nov 2016 and Mar 2017
SUSCO-W1	4 Feb 19	4.000	1.00000	1.000	0.40	2.62	0.20	0.00	0.44	68%	6.55	0.46	19%	3.01	0.60	-68%	At the End of Mar, Jun, Sep, Dec
SVI-W3	26 Mar 20	4.440	1.00000	1.000	0.00	5.45	0.01	1.00	2.43	-19%	nm.	0.74	-5%	nm.	1.23	19%	Condition on warrant lock-up for SVI-W3 warrant
S-W1	15 Jul 19	15.000	1.00000	1.000	0.67	5.35	0.22	0.00	0.53	193%	7.99	0.31	37%	2.51	0.34	-193%	15th Jan 18, 16th Jul 18, 15th Jan 19
TAKUNI-W	28 Jan 21	2.000	1.00000	1.000	1.70	3.60	0.33	1.07	1.94	3%	2.12	0.88	1%	1.87	0.97	-3%	End of Dec
TAPAC-W2	1 May 17	2.100	1.00000	1.000	17.70	20.50	0.24	13.93	18.20	-3%	1.16	0.99	-3%	1.15	1.04	3%	At the End of Jan, Apr, Jul, Oct
TCC-W2	3 May 18	0.821	1.00000	1.218	0.00	1.37	0.00	0.67	0.68	-40%	nm.	0.74	-21%	nm.	1.67	40%	At the End of Feb May, Aug, Nov
TCC-W3	1 Apr 22	0.875	1.00000	1.142	0.85	1.37	0.08	0.52	0.59	18%	1.84	0.57	3%	1.06	0.85	-18%	At the End of Mar, Jun, Sep, Dec

## Warrant Corner

As of: 25 February 2016

Warrant	Final Exercise Date	Exercise Price	Exercise Ratio		Warrant Price	Stock Price	Dilution Factor	Intrinsic Value	Theory Price(B&S)	All-in Premium	Gearing (x)	Delta	Breakeven	Implied Gearing	Parity Ratio	In-Out Money	Conversion Periods
			Warrant	Stock													
TCC-W4	14 May 23	1.000	1.00000	1.000	0.68	1.37	0.22	0.29	0.46	23%	2.01	0.53	3%	1.08	0.82	-23%	At the End of Mar, Jun, Sep, Dec
TCJ-W1	18 Mar 16	9.565	1.00000	1.046	0.00	9.30	0.10	0.00	0.33	3%	nm.	0.44	59%	nm.	0.97	-3%	At the End of Mar, Jun, Sep, Dec
TCMC-W1	26 Aug 16	2.000	1.00000	1.000	1.29	3.28	0.25	0.96	1.32	0%	2.54	0.98	1%	2.48	1.00	0%	At the End of Mar, Sep
TFD-W2	15 May 16	4.853	1.00000	1.030	0.31	2.52	0.13	0.00	0.00	105%	8.37	0.01	2517%	0.04	0.49	-105%	At the End of Mar, Jun, Sep, Dec
TFD-W3	15 May 16	5.000	1.00000	1.000	0.27	2.52	0.17	0.00	0.00	109%	9.33	0.00	2796%	0.03	0.48	-109%	At the End of Mar, Jun, Sep, Dec
TGPRO-W1	28 Apr 17	0.200	1.00000	1.000	0.05	0.19	0.19	0.00	0.04	32%	3.80	0.64	26%	2.45	0.76	-32%	At the End of Mar, Jun, Sep, Dec
TH-W1	9 Sep 17	1.000	1.00000	1.352	0.33	0.82	0.08	0.00	0.21	52%	3.36	0.55	31%	1.85	0.66	-52%	At the End of Sep
TH-W2	16 Jun 20	1.000	1.00000	1.000	0.27	0.82	0.25	0.00	0.28	55%	3.04	0.72	11%	2.19	0.65	-55%	At the End of Jun
TMC-W1	17 Dec 17	1.500	1.00000	1.000	0.76	2.18	0.33	0.45	0.86	4%	2.87	0.89	2%	2.56	0.96	-4%	At the End of Mar, Jun, Sep, Dec
TMILL-W1	29 Oct 18	2.000	1.00000	1.000	1.20	2.80	0.14	0.69	1.14	14%	2.33	0.78	5%	1.82	0.88	-14%	At the End of Apr, Oct
TPAC-W1	21 May 16	5.000	1.00000	1.000	3.56	8.50	0.18	2.87	3.49	1%	2.39	0.99	3%	2.36	0.99	-1%	At the End of Mar, Sep
TPOLY-W2	28 Jun 18	3.000	1.00000	1.000	1.52	3.18	0.18	0.15	1.12	42%	2.09	0.76	16%	1.59	0.70	-42%	End of Quarter
TSI-W2	28 Jun 18	1.200	1.00000	1.000	0.16	0.42	0.23	0.00	0.03	224%	2.63	0.23	65%	0.61	0.31	-224%	28th Jun 2018
TSR-W1	20 Dec 18	2.000	1.00000	1.000	4.00	6.70	0.33	3.13	4.48	-10%	1.68	0.96	-4%	1.61	1.12	10%	At the End of May
TTA-W4	1 Mar 17	17.467	1.00000	1.059	1.02	8.35	0.05	0.00	0.22	121%	8.67	0.13	118%	1.12	0.45	-121%	At the End of Mar, Jun, Sep, Dec
TTA-W5	28 Feb 19	18.500	1.00000	1.000	1.22	8.35	0.09	0.00	1.10	136%	6.84	0.36	33%	2.47	0.42	-136%	End of Quarter
TT-W2	8 Dec 16	0.100	1.00000	1.047	0.29	0.40	0.06	0.29	0.32	-6%	1.44	1.00	-7%	1.44	1.06	6%	At the End of Mar, Jun, Sep, Dec
TVD-W1	14 Jul 16	2.531	1.00000	1.383	1.00	1.20	0.05	0.00	0.00	171%	1.66	0.02	1248%	0.03	0.37	-171%	At the End of Jun, Dec
T-W3	9 Aug 18	1.000	1.00000	1.594	0.04	0.12	0.19	0.00	0.00	754%	4.78	0.02	140%	0.08	0.12	-754%	9th Aug 2018
TWZ-W3	22 Jun 17	0.299	1.00000	1.003	0.12	0.26	0.06	0.00	0.04	61%	2.17	0.51	43%	1.11	0.62	-61%	At the End of Dec
TWZ-W4	31 May 18	0.700	1.00000	1.000	0.03	0.26	0.30	0.00	0.01	181%	8.67	0.17	58%	1.50	0.36	-181%	At the End of Dec
UPA-W1	22 Dec 17	3.000	1.00000	1.000	0.62	1.10	0.04	0.00	0.05	229%	1.77	0.16	92%	0.28	0.30	-229%	22nd Dec 17
UREKA-W1	21 Apr 17	0.500	1.00000	1.000	0.87	1.38	0.33	0.59	0.87	-1%	1.59	0.98	-1%	1.55	1.01	1%	End of May & Nov
U-W1	6 Nov 19	0.060	1.00000	1.000	0.01	0.03	0.24	0.00	0.01	133%	3.00	0.50	26%	1.51	0.43	-133%	At the End of Mar, Jun, Sep, Dec
UWC-W2	29 Mar 19	0.100	1.00000	1.000	0.10	0.18	0.30	0.06	0.10	11%	1.80	0.93	3%	1.68	0.90	-11%	At the End of Mar and Sept
VGI-W1	1 Aug 18	7.000	1.00000	2.000	0.64	4.34	0.20	0.00	1.14	69%	13.56	0.41	24%	5.63	0.59	-69%	At the End of Mar, Jun, Sep, Dec
VIBHA-W2	14 Jun 20	1.000	1.00000	1.000	1.24	2.22	0.07	1.13	1.36	1%	1.79	0.87	0%	1.56	0.99	-1%	At the End of Sept
WHA-W1	4 Mar 20	3.431	1.00000	10.201	7.15	2.88	0.08	0.00	10.61	43%	4.11	0.69	9%	2.84	0.70	-43%	Every 25 of Jun and Dec
WIK-W1	16 Jun 18	5.000	1.00000	1.000	0.97	2.98	0.25	0.00	0.47	100%	3.07	0.48	35%	1.47	0.50	-100%	End of Dec
WORK-W1	30 Sep 19	38.100	1.00000	1.000	11.00	35.00	0.05	0.00	13.00	40%	3.18	0.70	10%	2.24	0.71	-40%	25th of Feb, May, Aug and Nov

Earnings Guide																													
Company	Rec. L/T 3 months	Price 25/02/16 (B)	Fair Value (B)	Upside (%)	CAPM Beta	Free Float (%)	Mkt. Cap. (Bbn)	Net Profit (Bm)			EPS (B)			PER (X)			BVS (B)			PBV (X)			DPS (B)		Yield (%)				
								15	16F	17F	15	16F	17F	15	16F	17F	15	16F	17F	15	16F	17F	15	16F	17F	16F	17F	16F	17F
<b>AGRO &amp; FOOD INDUSTRY</b>																													
<b>Agribusiness</b>							44.79	2,933	2,318	2,718				12.25	15.50	13.22				1.02	0.98	0.94			2.7	3.2			
GFPT	BUY	12.40	13.00	5%	0.49	39.4	15.55	1,195	1,260	1,407	1.0	1.0	1.1	13.0	12.3	11.1	7.5	8.3	9.2	1.6	1.5	1.4	0.30	0.34	2.4	2.7			
STA	Switch	11.00	11.50	5%	0.73	54.4	14.08	1,358	525	737	1.1	0.4	0.6	10.4	26.8	19.1	16.4	16.5	16.8	0.7	0.7	0.7	0.25	0.35	2.2	3.1			
TWPC	BUY	7.15	7.89	10%	0.45	51.9	6.30	380	533	574	0.4	0.6	0.7	16.5	11.8	11.0	5.4	5.6	5.9	1.3	1.3	1.2	0.30	0.33	4.2	4.6			
<b>Foods &amp; Beverages</b>							558.78	31,430	33,954	37,247				17.55	16.17				2.05	1.95	1.85			3.1	3.4				
BR	BUY	7.25	9.00	24%	na.	52.5	6.62	569	641	717	0.6	0.7	0.8	11.6	10.3	9.2	4.9	5.3	5.7	1.5	1.4	1.3	0.35	0.39	4.8	5.4			
CPF	BUY	19.20	28.00	46%	1.29	53.3	148.66	10,903	11,810	13,346	1.5	1.6	1.8	13.0	12.0	10.6	16.3	17.1	18.0	1.2	1.1	1.1	0.80	0.90	4.2	4.7			
ICHI	BUY	12.30	14.90	21%	1.20	35.0	15.99	813	922	1,175	0.6	0.7	0.9	19.7	17.3	13.6	4.6	4.8	5.4	2.7	2.5	2.3	0.35	0.45	2.9	3.7			
KSL	BUY	3.94	4.82	22%	0.88	20.3	15.80	815	1,124	1,166	0.2	0.3	0.3	19.4	15.5	14.9	3.3	3.2	3.3	1.2	1.2	1.2	0.13	0.14	3.4	3.5			
M	BUY	53.50	65.00	21%	0.29	21.3	48.70	2,002	2,101	2,208	2.2	2.3	2.4	24.4	23.4	22.3	3.5	3.6	3.6	15.1	14.9	14.7	2.05	2.16	3.8	4.0			
MINT	BUY	35.75	44.00	23%	1.03	50.9	157.38	7,040	5,790	6,513	1.6	1.3	1.4	22.4	27.6	25.5	10.0	11.3	12.8	3.6	3.2	2.8	0.41	0.45	1.2	1.3			
OISHI	BUY	69.00	92.50	34%	0.33	20.3	12.94	757	825	874	4.0	4.4	4.7	17.1	15.7	14.8	21.8	24.5	27.3	3.2	2.8	2.5	1.85	2.33	2.7	3.4			
SAPPE	BUY	15.70	20.00	27%	0.47	25.0	4.73	301	382	445	1.0	1.3	1.5	15.7	12.4	10.6	5.7	6.4	7.3	2.8	2.4	2.1	0.51	0.59	3.2	3.8			
TFG	Switch	1.38	1.70	23%	na.	20.3	7.04	(1,529)	503	1,059	-0.3	0.1	0.2	NM	14.0	6.6	0.9	1.0	1.2	1.6	1.4	1.2	-	-	-	-			
TKN	0	9.90	6.60	-33%	na.	29.1	13.66	371	424	529	0.3	0.3	0.4	36.8	32.2	25.8	6.4	7.1	8.1	1.5	1.4	1.2	0.12	0.15	1.2	1.5			
TU	BUY	19.20	25.00	30%	0.80	63.9	91.62	5,302	6,726	7,301	1.1	1.4	1.5	17.3	13.6	12.5	9.6	10.3	11.1	2.0	1.9	1.7	0.70	0.77	3.7	4.0			
TVO	BUY	23.00	31.26	36%	0.41	53.1	18.60	1,957	1,806	1,915	2.4	2.2	2.4	9.5	10.3	9.7	9.5	9.8	10.3	2.4	2.3	2.2	1.90	1.92	8.3	8.3			
<b>Consumer Products</b>																													
<b>Home &amp; Office</b>							4.43	55	248	344				74.05	18.65	13.45				1.27	1.14	1.07			1.1	3.0			
SIAM	BUY	2.94	4.86	65%	0.92	38.3	1.74	(59)	121	210	-0.1	0.2	0.3	NM	19.3	11.1	3.8	3.9	4.1	0.8	0.8	0.7	-	0.11	-	3.6			
<b>FINANCIALS</b>																													
<b>Banking</b>							1,945.77	191,951	209,655	236,282				9.92	9.08	8.06				1.19	1.10	1.01			2.8	1.6			
BAY	SELL	32.00	35.00	9%	1.07	23.1	235.38	18,634	21,474	23,787	3.1	3.5	3.9	10.4	9.1	8.2	31.3	33.5	35.8	1.0	1.0	0.9	1.25	1.50	3.9	4.7			
BBL	Switch	166.50	158.00	-5%	0.94	97.5	317.82	34,181	36,740	38,890	17.9	19.2	20.4	9.3	8.7	8.2	189.6	100.1	111.6	0.9	1.7	1.5	6.75	7.00	4.1	4.2			
KBANK	BUY	171.50	240.00	40%	1.29	78.5	410.44	39,474	43,155	51,084	16.5	18.0	21.3	10.4	9.5	8.0	119.4	133.5	150.3	1.4	1.3	1.1	4.00	4.50	2.3	2.6			
KKP	BUY	45.00	42.00	-7%	1.06	76.5	38.10	3,317	3,805	4,018	3.9	4.5	4.7	11.5	10.0	9.5	45.1	47.2	49.5	1.0	1.0	0.9	2.15	2.26	4.8	5.0			
KTB	Switch	17.90	20.00	12%	1.18	44.9	250.27	28,492	32,589	37,022	2.0	2.3	2.6	8.8	7.7	6.8	17.6	18.9	20.3	1.0	0.9	0.9	0.93	1.06	5.2	5.9			
LHBANK	BUY	1.92	1.60	-16%	0.74	26.5	26.19	1,652	1,815	2,004	0.1	0.1	0.1	15.9	14.4	13.1	1.3	1.4	1.4	1.5	1.4	1.4	0.05	0.06	2.8	3.1			
SCB	Switch	138.00	131.39	-5%	1.52	63.9	469.09	47,182	48,338	54,763	13.9	14.2	16.1	9.9	9.7	8.6	90.5	72.3	83.2	1.5	1.9	1.7	-	-	-	-			
TCAP	BUY	38.75	46.50	20%	0.80	82.0	49.52	5,437	6,553	7,447	4.3	5.1	5.8	9.1	7.6	6.6	41.2	44.8	48.9	0.9	0.9	0.8	1.54	1.75	4.0	4.5			
TISCO	BUY	47.25	50.00	6%	0.94	75.0	37.83	4,250	4,605	5,180	5.3	5.8	6.5	8.9	8.2	7.3	35.2	38.7	42.6	1.3	1.2	1.1	2.88	3.23	6.1	6.8			
TMB	BUY	2.54	2.75	8%	1.32	43.9	111.12	9,333	10,580	12,088	0.2	0.2	0.3	11.9	10.5	9.2	1.7	1.9	2.1	1.5	1.3	1.2	0.10	0.11	3.8	4.4			
<b>Finance</b>							217.63	10,547	12,145	14,011				20.32	17.86	15.59				2.82	2.60	2.39			3.0	3.5			
AEONTS	BUY	89.75	127.00	42%	0.28	29.9	22.44	2,429	2,667	2,910	9.7	10.7	11.6	9.2	8.4	7.7	48.1	55.0	62.6	1.9	1.6	1.4	3.73	4.07	4.2	4.5			
ASK	BUY	20.70	23.00	11%	0.62	40.6	7.28	681	765	857	1.9	2.2	2.4	10.7	9.5	8.5	12.4	13.2	14.1	1.7	1.6	1.5	1.55	1.65	7.5	8.0			
CGH	SELL	1.75	1.16	-34%	0.35	54.9	7.59	162	171	172	0.1	0.1	0.1	27.7	26.2	26.1	1.3	1.3	1.3	1.4	1.3	1.3	0.05	0.12	3.1	6.9			
CNS	SELL	2.52	2.60	3%	0.36	14.2	5.42	416	395	395	0.2	0.2	0.2	13.0	13.7	13.7	2.5	2.7	2.7	1.0	0.9	0.9	0.11	0.11	4.4	4.4			
FSS	Switch	2.90	3.53	22%	0.49	38.1	1.69	194	209	209	0.4	0.4	0.5	8.2	7.6	6.4	4.2	4.4	4.6	0.7	0.7	0.6	0.15	0.63	5.2	21.8			
GBX	SELL	0.74	0.89	21%	0.75	60.9	0.81	22	33	33	0.0	0.0	0.0	35.9	24.5	24.4	1.3	1.3	1.3	0.6	0.6	0.6	0.01	0.04	1.2	5.3			
GL	0	21.00	16.25	-23%	1.56	33.1	32.03	567	797	1,159	0.4	0.5	0.8	56.5	40.2	27.6	4.8	5.1	5.5	4.4	4.1	3.8	0.31	0.46	1.5	2.2			
IFS	BUY	2.70	3.10	15%	0.91	26.1	1.27	117	123	136	0.2	0.3	0.3	10.9	10.3	9.4	2.3	2.5	2.6	1.2	1.1	1.0	0.13	0.14	4.8	5.3			
JMT	BUY	11.10	14.50	31%	0.61	24.9	4.11	95	114	151	0.3	0.3	0.4	43.4	36.2	27.3	4.5	4.7	4.9	2.5	2.4	2.3	0.15	0.20	1.4	1.8			
KCAR	Switch	9.35	10.40	11%	0.18	26.6	2.34	200	216	242	0.8	0.9	1.0	11.7	10.8	9.7	7.2	7.5	7.9	1.3	1.2	1.2	0.52	0.58	5.5	6.2			
KGI	Switch	3.60	3.50	-3%	0.54	65.0	7.17	580	580	580	0.3	0.3	0.3	12.4	12.4	12.4	2.5	2.5	2.6	1.4	1.4	1.4	0.27	0.27	7.4	7.4			
MBKET	Switch	23.10	24.40	6%	0.21	16.5	13.19	1,019	996	996	1.8	1.7	1.7	12.9	13.2	13.2	8.4	8.9	9.2	2.7	2.6	2.5	1.40	1.40	6.0	6.0			
MTLS	BUY	20.40	30.50	50%	0.80	20.1	43.25	825	1,123	1,431	0.4	0.5	0.7	52.4	38.5	30.2	2.7	3.0	3.5	7.7	6.8	5.9	0.26	0.34	1.3	1.7			
S11	BUY	10.20	11.25	10%	na.	28.2	6.25	353	459	566	0.6	0.7	0.9	17.7	13.6	11.0	2.8	3.3	3.9	3.6	3.1	2.6	0.30	0.37	2.9	3.6			
SAWAD	BUY	45.00	64.00	42%	0.84	43.3	45.90	1,335	1,807	2,314	1.3	1.7	2.2	34.4	26.0	20.3	4.7	6.3	7.8	9.6	7.2	5.8	0.69	0.89	1.5	2.0			
THANI	BUY	3.56	3.90	10%	1.46	19.8	8.60	749																					



Earnings Guide																													
Company	Rec. L/T	Price 25/02/16 (B)	Fair Value (B)	Upside (%)	CAPM Beta	Free Float (%)	Mkt. Cap. (Bbn)	Net Profit (Bm)			EPS (B)			PER (X)			BVS (B)			PBV (X)			DPS (B)		Yield (%)				
								15	16F	17F	15	16F	17F	15	16F	17F	15	16F	17F	15	16F	17F	15	16F	17F	16F	17F	16F	17F
								3 months																					
THREL	Switch	10.10	13.90	38%	0.22	57.9	6.06	397	450	535	0.7	0.7	0.9	15.3	13.5	11.3	2.2	2.4	nm.	4.7	4.3	3.8	0.54	0.65	5.4	6.4			
<b>INDUSTRIALS</b>																													
Automotive							42.44	3,952	3,541	3,903				10.23	10.41	9.45				1.08	1.06	0.99			2.9	3.1			
AH	Switch	10.30	12.35	20%	0.77	44.4	3.32	298	362	414	0.9	1.1	1.3	11.2	9.2	8.0	17.7	18.6	19.6	0.6	0.6	0.5	0.28	0.32	2.7	3.1			
IHL	SELL	7.10	5.45	-23%	0.15	24.2	2.98	202	191	206	0.5	0.5	0.5	14.8	15.6	14.5	2.7	2.9	3.1	2.6	2.4	2.3	0.33	0.35	4.6	4.9			
IRC	BUY	19.30	24.00	24%	0.59	28.0	3.86	442	436	477	2.2	2.2	2.4	8.7	8.8	8.1	14.3	15.6	17.1	1.3	1.2	1.1	0.87	0.95	4.5	4.9			
PCSGH	SELL	5.05	5.25	4%	0.51	24.9	7.80	620	676	704	0.4	0.4	0.5	12.6	11.5	11.1	3.5	3.6	3.7	1.5	1.4	1.4	0.31	0.32	6.1	6.3			
SAT	BUY	15.00	20.50	37%	0.53	55.4	6.38	642	726	842	1.5	1.7	2.0	9.9	8.8	7.6	13.0	14.2	15.6	1.2	1.1	1.0	0.65	0.72	4.3	4.8			
STANLY	Switch	163.50	180.00	10%	0.17	39.5	12.53	1,203	1,149	1,260	15.7	15.0	16.4	10.4	10.9	9.9	160.5	169.5	180.4	1.0	1.0	0.9	5.00	5.40	3.1	3.3			
Industrial Materials & Machinery							11.93	767	666	745				14.54	10.88	9.73				1.76	1.83	1.68			5.2	5.8			
SNC	BUY	14.40	19.00	32%	0.85	44.3	4.14	410	456	503	1.4	1.6	1.7	10.1	9.1	8.2	8.2	9.1	9.9	1.7	1.6	1.5	0.95	1.05	6.6	7.3			
Petrochem & Chemicals							389.58	21,645	39,329	41,530				12.54	8.71	8.04				0.80	1.00	0.91			5.0	5.4			
IVL	BUY	22.30	29.00	30%	1.73	33.5	107.36	1,675	6,609	7,215	1.4	1.5	1.8	16.2	14.9	12.7	17.2	17.7	18.9	1.3	1.3	1.2	0.55	0.60	2.5	2.7			
PTTGC	BUY	53.75	68.00	27%	2.12	51.1	242.35	19,820	32,553	34,315	4.4	7.2	7.6	12.2	7.4	7.1	56.9	57.1	61.3	0.9	0.9	0.9	3.25	3.42	6.0	6.4			
Packaging							4.43	55	248	344				74.05	18.65	13.45				1.27	1.14	1.07			1.1	3.0			
SITHAI	BUY	2.20	2.88	31%	0.69	52.2	5.96	511	557	609	0.2	0.2	0.2	11.7	10.7	9.8	1.9	2.0	2.1	1.2	1.1	1.1	0.11	0.12	5.1	5.6			
Steel							29.23	(39,536)	767	1,615				NM	24.28	11.53				-1.24	-1.24	-1.32			3.4	1.9			
BSBM	Switch	0.73	0.97	32%	0.86	29.3	0.83	(88)	57	81	-0.1	0.1	0.1	NM	14.6	10.2	1.6	1.6	1.6	0.5	0.5	0.4	-	-	-	-			
MCS	BUY	11.60	15.75	36%	1.11	74.9	5.80	630	656	695	1.3	1.3	1.4	9.2	8.8	8.3	5.7	6.5	7.2	2.0	1.8	1.6	0.66	0.70	5.7	6.0			
SMIT	Switch	3.84	4.10	7%	0.24	43.2	2.04	159	181	189	0.3	0.3	0.4	12.8	11.2	10.8	3.9	4.0	4.1	1.0	1.0	0.9	-	-	-	-			
SSI	SELL	0.03	0.00	-100%	1.04	50.4	0.96	(40,589)	(561)	182	-0.8	0.0	0.0	NM	NM	8.0	-0.7	-0.7	-0.7	0.0	0.0	0.0	-	-	-	-			
TMT	BUY	9.50	10.21	7%	0.40	21.7	4.14	321	370	388	0.7	0.9	0.9	12.9	11.2	10.7	5.1	5.3	5.5	1.9	1.8	1.7	0.71	-	7.5	-			
TSTH	Switch	0.52	0.48	-8%	0.66	32.1	4.38	30	63	80	0.0	0.0	0.0	145.6	69.3	54.7	1.0	1.0	1.0	0.5	0.5	0.5	-	-	-	-			
<b>PROPERTY &amp; CONSTRUCTION</b>																													
Construction Materials							755.13	58,610	64,745	66,746				12.79	11.59	11.24				2.44	2.18	1.98			3.8	4.1			
DCC	Switch	4.26	3.95	-7%	0.34	40.1	27.81	1,372	1,461	1,593	0.2	0.2	0.2	20.3	19.0	17.5	0.5	0.5	0.5	8.9	8.4	8.1	0.22	0.24	5.3	5.7			
DRT	BUY	4.10	5.10	24%	0.25	35.8	4.30	324	347	428	0.3	0.3	0.4	13.3	12.4	10.0	2.2	2.2	2.4	1.9	1.8	1.7	0.30	0.35	7.3	8.5			
SCC	BUY	458.00	595.00	30%	1.03	67.7	549.60	45,400	49,200	49,183	37.8	41.0	41.0	12.1	11.2	11.2	171.8	195.8	218.8	2.7	2.3	2.1	17.00	18.00	3.7	3.9			
SCCC	BUY	291.00	390.00	34%	0.93	27.6	66.93	4,579	4,983	5,380	19.9	21.7	23.4	14.6	13.4	12.4	96.1	102.7	110.1	3.0	2.8	2.6	15.00	16.00	5.2	5.5			
TASCO	BUY	25.00	39.00	56%	1.27	36.1	38.60	5,079	4,665	5,001	3.3	3.0	3.2	7.6	8.3	7.8	6.7	9.2	11.8	3.7	2.7	2.1	0.80	1.00	3.2	4.0			
TPIPL	BUY	2.24	2.89	29%	1.60	41.5	45.23	430	2,428	3,458	0.0	0.1	0.2	105.3	18.6	13.1	2.8	2.8	2.9	0.8	0.8	0.8	0.04	0.06	1.6	2.7			
VNG	BUY	13.30	15.90	20%	1.05	27.3	20.84	1,426	1,661	1,704	1.1	1.3	1.3	12.2	10.5	10.2	4.8	5.4	6.1	2.8	2.4	2.2	0.45	0.45	3.4	3.4			
Construction Services							193.75	10,629	11,446	12,630				17.00	15.44	13.76				2.09	1.91	1.77			3.0	3.5			
BJCHI	BUY	7.00	10.00	43%	0.95	25.2	11.20	1,320	1,333	1,337	0.8	0.8	0.8	8.5	8.4	8.4	3.5	3.8	4.2	2.0	1.8	1.7	0.50	0.50	7.1	7.1			
CK	BUY	23.80	33.00	39%	0.78	61.2	40.31	2,708	2,199	2,727	1.6	1.3	1.6	14.9	18.3	14.8	12.5	13.2	14.3	1.9	1.8	1.7	0.55	0.55	2.3	2.3			
ITD	SELL	6.50	7.00	8%	1.54	70.3	34.32	(158)	971	1,080	0.0	0.2	0.2	NM	35.3	31.8	2.6	2.8	3.0	2.5	2.3	2.2	-	0.12	-	1.8			
NWR	BUY	1.16	1.97	70%	1.26	89.1	3.00	13	123	185	0.0	0.0	0.1	237.2	24.4	16.2	1.5	1.6	1.6	0.8	0.7	0.7	0.02	0.03	1.6	2.5			
PEYLON	Switch	9.95	10.40	4%	0.98	38.6	1.49	202	244	256	0.5	0.6	0.7	18.5	15.3	14.6	2.4	2.5	2.7	4.1	3.9	3.7	0.55	0.57	5.5	5.7			
SEAFKO	BUY	7.75	11.50	48%	0.69	62.4	2.37	179	225	231	0.6	0.7	0.8	13.3	10.5	10.3	3.4	3.9	4.2	2.3	2.0	1.8	0.40	0.40	5.2	5.2			
SRICHA	SELL	13.50	15.00	11%	0.75	42.1	4.18	339	392	437	1.1	1.3	1.4	12.3	10.8	9.8	6.5	6.6	6.5	2.1	2.1	2.1	1.50	1.75	11.1	13.0			
STEC	Switch	18.70	21.00	12%	0.78	70.6	28.52	1,527	1,244	1,532	1.0	0.8	1.0	18.7	22.9	18.6	6.2	6.7	7.3	3.0	2.8	2.6	0.45	0.45	2.4	2.4			
STPI	BUY	12.50	17.70	42%	1.31	66.9	20.31	2,362	2,397	2,450	1.5	1.5	1.5	8.6	8.5	8.3	5.9	6.8	7.7	2.1	1.8	1.6	0.60	0.65	4.8	5.2			
SYNTEC	BUY	2.86	4.00	40%	1.04	74.4	4.58	594	457	476	0.4	0.3	0.3	7.7	10.0	9.6	2.2	2.4	2.6	1.3	1.2	1.1	0.08	0.08	2.8	2.8			
TTCL	BUY	18.20	27.20	49%	1.20	55.0	10.19	458	666	882	0.8	1.2	1.6	22.3	15.3	11.6	11.8	12.8	13.9	1.5	1.4	1.3	0.80	1.00	4.4	5.5			
UNIQ	BUY	16.70	20.00	20%	0.95	58.6	18.05	713	865	1,038	0.7	0.8	1.0	25.3	20.9	17.4	5.7	6.2	6.9	2.9	2.7	2.4	0.28	0.34	1.7	2.0			
Property							650.33	50,931	55,600	59,044				11.95	11.03	10.33				1.75	1.59	1.48			3.9	4.5			
AMATA	Switch	13.00	14.17	9%	1.01	71.1	13.87	1,216	945	1,098	1.1	0.9	1.0	11.4	14.7	12.6	10.5	11.0	11.6	1.2	1.2	1.1	0.35	0.41	2.7	3.2			
ANAN	BUY	3.36	4.40	31%	0.99	44.3	11.20	1,207	1,334	1,744	0.4	0.4	0.5	9.3	8.4	6.4	2.6	2.9	3.3	1.3	1.2	1.0	0.11	0.14	3.2	4.2			
AP	BUY	5.75	8.86	54%	0.81	64.0	18.09	2,623	2,786	3,043	0.8	0.9	1.0	6.9	6.5	5.9	5.6	6.2	6.8	1.0	0.9	0.8	0.31	0.34	5.4				

Earnings Guide																													
Company	Rec. L/T	Price 25/02/16 (B)	Fair Value (B)	Upside (%)	CAPM Beta	Free Float (%)	Mkt. Cap. (Bbn)	Net Profit (Bm)			EPS (B)			PER (X)			BVS (B)			PBV (X)			DPS (B)		Yield (%)				
								15	16F	17F	15	16F	17F	15	16F	17F	15	16F	17F	15	16F	17F	15	16F	17F	16F	17F	16F	17F
								3 MONTHS	(B)	(B)	(%)		(%)	(Bbn)															
PS	BUY	25.25	38.00	50%	0.80	30.5	56.33	7,680	7,707	7,978	3.4	3.5	3.6	7.3	7.3	7.1	15.3	17.0	18.8	1.6	1.5	1.3	1.75	1.79	6.9	7.1			
QH	BUY	2.28	3.34	47%	1.35	63.1	24.43	2,945	3,170	3,367	0.3	0.3	0.3	8.3	7.7	7.3	2.0	2.2	2.4	1.1	1.0	1.0	0.13	0.14	5.8	6.2			
RML	Switch	1.21	1.23	2%	0.90	67.5	4.33	961	825	686	0.3	0.2	0.2	4.7	5.9	7.1	1.2	1.4	1.5	1.0	0.9	0.8	0.04	0.03	3.4	2.8			
SC	BUY	3.20	4.59	43%	0.69	34.6	13.37	1,895	1,916	1,787	0.5	0.5	0.4	7.1	7.0	7.5	3.2	3.4	3.7	1.0	0.9	0.9	0.18	0.17	5.7	5.3			
SENA	BUY	2.40	3.86	61%	1.28	48.1	2.74	294	440	504	0.3	0.4	0.4	7.3	6.2	5.4	4.0	3.6	3.9	0.6	0.7	0.6	0.15	0.18	6.4	7.4			
SF	BUY	5.95	8.85	49%	0.70	47.7	10.57	1,408	1,015	1,094	0.8	0.6	0.6	7.5	10.4	9.7	4.6	5.0	5.4	1.3	1.2	1.1	0.16	0.18	2.7	3.1			
SIRI	BUY	1.59	1.73	9%	0.97	85.8	22.71	3,216	2,476	2,522	0.2	0.2	0.2	6.9	9.2	9.0	1.9	2.0	2.0	0.8	0.8	0.8	0.10	0.10	6.0	6.1			
SPALI	BUY	17.60	26.70	52%	0.71	71.2	30.21	4,349	4,583	5,014	2.5	2.7	2.9	6.9	6.6	6.0	11.6	13.2	15.0	1.5	1.3	1.2	1.05	1.15	6.0	6.6			
TICON	SELL	11.60	10.63	-8%	0.64	39.7	12.75	770	544	617	0.7	0.5	0.6	16.6	23.4	20.7	10.6	10.6	10.8	1.1	1.1	1.1	0.35	0.39	3.0	3.4			
WHA	BUY	2.88	4.26	48%	1.15	24.1	41.25	1,954	5,133	5,224	0.1	0.4	0.4	21.1	8.1	8.0	1.3	1.6	2.0	2.2	1.8	1.4	-	0.11	-	3.8			
<b>RESOURCES</b>																													
<b>Energy</b>							1,821.21	40,604	155,525	169,645				43.51	11.28	10.35				1.05	1.01	0.95			4.4	nm.			
BANPU	Switch	17.10	17.50	2%	1.59	85.3	44.15	(1,534)	712	2,569	-0.6	0.3	1.0	NM	62.0	17.2	24.5	34.5	38.8	0.7	0.5	0.4	1.20	1.20	7.0	7.0			
BCP	Switch	30.75	32.50	6%	0.99	62.7	42.34	4,151	4,006	4,827	3.0	2.9	3.5	10.2	10.6	8.8	25.8	26.1	27.0	1.2	1.2	1.1	2.00	2.50	6.5	8.1			
CKP	BUY	2.18	3.40	56%	0.81	25.6	16.07	390	471	578	0.1	0.1	0.1	41.1	37.0	32.5	2.4	2.7	3.0	0.9	0.8	0.7	0.02	0.03	1.1	1.2			
DEMCO	SELL	7.00	9.00	29%	1.60	68.0	5.11	108	338	378	0.1	0.5	0.5	47.2	15.1	13.5	2.2	2.3	2.5	3.2	3.0	2.8	0.19	0.21	2.6	3.0			
EASTW	BUY	12.00	14.50	21%	0.28	34.1	19.96	1,585	1,502	1,534	1.0	0.9	0.9	12.6	13.3	13.0	5.7	6.2	6.6	2.1	2.0	1.8	0.51	0.53	4.3	4.4			
EGCO	BUY	167.00	188.00	13%	0.29	40.9	87.92	3,989	8,055	8,807	7.5	15.2	16.6	22.2	11.0	10.1	142.4	143.6	153.8	1.2	1.2	1.1	6.50	6.75	3.9	4.0			
GLW	BUY	80.50	95.00	18%	1.22	25.6	117.76	8,355	8,000	7,664	5.7	5.5	5.2	14.1	14.7	15.4	33.4	34.8	36.1	2.4	2.3	2.2	4.00	4.00	5.0	5.0			
GPSC	BUY	23.30	30.00	29%	0.69	24.9	34.91	1,906	2,122	2,316	1.3	1.4	1.5	18.3	16.5	15.1	24.8	26.6	27.0	0.9	0.9	0.9	1.00	1.10	4.3	4.7			
GUNKUL	BUY	23.80	27.91	17%	0.89	35.6	30.54	680	834	1,486	0.5	0.6	1.0	44.9	40.4	22.7	5.7	6.3	7.0	4.2	3.8	3.4	0.21	0.37	0.9	1.5			
IRPC	BUY	4.24	5.70	34%	1.14	46.9	86.64	9,720	8,049	9,086	0.5	0.4	0.5	8.7	10.5	9.3	3.8	4.2	4.7	1.1	1.0	0.9	0.16	0.30	3.8	7.1			
LANNA	SELL	9.00	11.00	22%	0.61	23.8	4.72	335	421	457	0.6	0.8	0.9	14.1	11.2	10.3	11.3	11.5	11.5	0.8	0.8	0.8	0.60	0.80	6.7	8.9			
PTT	BUY	261.00	310.00	19%	2.07	48.9	745.49	19,936	80,333	85,081	7.0	28.1	29.8	37.4	9.3	8.8	244.1	256.6	274.8	1.1	1.0	0.9	11.00	11.50	4.2	4.4			
PTTEP	Switch	67.50	60.00	-11%	2.39	34.7	267.97	(31,590)	18,145	20,694	-8.0	4.6	5.2	NM	14.8	12.9	103.0	92.0	95.2	0.7	0.7	0.7	3.00	4.00	4.4	5.9			
RATCH	BUY	51.50	60.00	17%	0.37	35.8	74.68	3,188	6,335	7,484	2.2	4.4	5.2	23.4	11.8	10.0	41.7	45.4	48.1	1.2	1.1	1.1	2.35	2.40	4.6	4.7			
TOP	BUY	63.50	68.00	7%	0.96	50.0	129.54	12,181	13,352	13,593	6.0	6.5	6.7	10.6	9.7	9.5	45.3	53.8	56.4	1.4	1.2	1.1	2.95	3.00	4.6	4.7			
TTW	Switch	10.10	11.50	14%	0.22	34.5	40.30	2,681	2,538	2,750	0.7	0.6	0.7	15.0	15.9	14.7	2.9	3.0	3.0	3.5	3.4	3.4	0.55	0.64	5.4	6.3			
<b>SERVICES</b>																													
<b>Commerce</b>							985.60	35,764	41,790	50,901				27.57	23.53	19.20				6.07	5.39	4.72			2.0	2.2			
BEAUTY	BUY	5.40	5.60	4%	0.75	47.9	16.20	402	476	556	0.1	0.2	0.2	40.2	34.0	29.1	0.4	0.4	0.4	14.1	12.9	12.2	0.16	0.18	2.9	3.4			
BIGC	Switch	249.00	202.00	-19%	0.25	41.4	205.43	6,898	7,255	7,819	8.4	8.8	9.5	29.8	28.3	26.3	56.6	62.7	69.5	4.4	4.0	3.6	2.75	2.97	1.1	1.2			
BJC	Switch	36.25	43.00	19%	0.76	21.1	57.72	2,792	2,529	2,906	1.8	1.6	1.8	20.7	22.8	19.9	13.0	13.6	15.2	2.8	2.7	2.4	0.76	0.87	2.1	2.4			
COM7	BUY	6.20	7.30	18%	0.93	32.4	7.44	268	380	444	0.2	0.3	0.4	27.7	19.6	16.7	1.5	1.6	1.7	4.2	4.0	3.6	0.19	0.22	3.1	3.6			
CPALL	BUY	44.00	60.00	36%	0.80	58.3	395.26	13,360	17,778	24,098	1.5	2.0	2.7	29.6	22.2	16.4	4.1	5.3	7.2	10.7	8.3	6.1	0.80	0.80	1.8	1.8			
HMPRO	BUY	6.65	8.30	25%	1.01	43.6	87.46	3,499	3,984	4,652	0.3	0.3	0.4	25.0	22.0	18.8	1.3	1.3	1.5	5.2	5.0	4.5	0.20	0.20	3.0	3.0			
MAKRO	BUY	33.50	44.00	31%	0.38	2.1	160.80	5,378	6,133	7,280	1.1	1.3	1.5	29.9	26.2	22.1	3.0	3.4	3.9	11.3	9.9	8.6	0.96	1.14	2.9	3.4			
ROBINS	BUY	40.50	55.00	36%	0.90	39.5	44.98	2,153	2,431	2,903	1.9	2.2	2.6	20.9	18.5	15.5	13.0	14.2	15.8	3.1	2.9	2.6	1.00	1.00	2.5	2.5			
SINGER	BUY	8.05	10.00	24%	1.11	60.0	2.17	126	179	243	0.5	0.7	0.9	17.3	12.2	9.0	5.8	6.2	6.8	1.4	1.3	1.2	0.33	0.45	4.1	5.6			
<b>Health Care Services</b>							587.13	12,209	13,477	15,355				44.58	40.38	35.44				7.17	6.56	5.91			1.2	1.3			
BCH	Switch	9.95	10.30	4%	0.59	38.2	24.81	527	612	692	0.2	0.2	0.3	47.1	40.6	35.9	2.0	2.2	2.3	5.0	4.6	4.3	0.12	0.13	1.2	1.3			
BDMS	BUY	21.60	23.60	9%	0.53	47.1	334.60	7,609	8,241	9,329	0.5	0.5	0.6	44.0	40.6	35.9	3.4	3.8	4.1	6.3	5.7	5.2	0.26	0.29	1.2	1.4			
BH	Switch	211.00	223.00	6%	0.74	39.0	154.04	3,436	3,872	4,410	4.7	5.3	6.1	44.7	39.7	34.9	18.0	19.7	23.1	11.7	10.7	9.1	2.50	2.55	1.2	1.2			
CHG	BUY	2.40	2.40	0%	0.74	37.9	26.40	538	607	747	0.0	0.1	0.1	49.0	43.5	35.3	0.3	0.3	0.3	8.9	8.2	7.5	0.04	0.05	1.6	2.0			
LPH	0	6.20	6.50	5%	na.	55.9	4.65	98	145	178	0.1	0.2	0.2	47.5	32.1	26.1	2.1	2.2	2.3	3.0	2.8	2.7	0.11	0.13	1.7	2.1			
<b>Media &amp; Publishing</b>							166.31	6,094	6,599	7,225				27.29	25.22	22.95				5.01	4.81	4.80			3.5	3.8			
BEC	BUY	31.00	42.00	35%	1.07	47.8	62.00	2,983	3,158	3,270	1.5	1.6	1.6	20.8	19.6	19.0	4.0	4.3	4.4	7.8	7.2	7.1	1.44	1.49	4.6	4.8			
MAJOR	BUY	26.25	33.00	26%	0.45	49.3	23.43	1,171	1,114	1,206	1.3	1.2	1.4	20.0	21.0	19.4	7.4	7.5											

Earnings Guide																													
Company	Rec. L/T 3 months	Price 25/02/16 (B)	Fair Value (B)	Upside (%)	CAPM Beta	Free Float (%)	Mkt. Cap. (Bbn)	Net Profit (Bm)			EPS (B)			PER (X)			BVS (B)			PBV (X)			DPS (B)		Yield (%)				
								15	16F	17F	15	16F	17F	15	16F	17F	15	16F	17F	15	16F	17F	15	16F	17F	16F	17F	16F	17F
								AAV	BUY	5.80	5.80	0%	0.52	54.5	28.13	1,077	1,663	1,850	0.2	0.3	0.4	26.1	16.9	15.2	4.2	4.5	4.9	1.4	1.3
AOT	Switch	395.00	364.96	-8%	0.53	30.0	564.29	18,729	18,889	20,940	13.1	13.2	14.7	30.1	29.9	26.9	76.2	86.6	98.0	5.2	4.6	4.0	3.31	3.66	0.8	0.9			
BA	BUY	23.10	27.25	18%	0.44	34.3	48.51	1,797	2,246	2,262	0.9	1.1	1.1	27.0	21.6	21.4	14.7	15.1	15.7	1.6	1.5	1.5	0.48	0.48	2.1	2.1			
BEM	Switch	5.10	5.40	6%	na.	0.0	77.95	2,175	2,315	3,178	0.1	0.2	0.2	35.8	33.7	24.5	1.9	2.0	2.1	2.6	2.6	2.5	-	-	-	-			
BTS	BUY	8.30	10.05	21%	0.76	57.3	99.01	4,643	2,087	2,283	0.4	0.2	0.2	21.3	47.4	43.3	4.1	3.8	3.7	2.0	2.2	2.2	0.42	0.19	5.1	2.3			
JWD	Switch	22.30	21.03	-6%	0.79	27.2	13.38	333	410	469	0.6	0.7	0.8	40.1	32.6	28.5	4.3	5.0	5.4	5.2	4.5	4.1	0.34	0.39	1.5	1.8			
PSL	Switch	4.96	5.70	15%	0.95	39.3	7.73	(2,426)	(934)	(812)	-1.6	-0.6	-0.5	NM	NM	NM	10.6	9.5	9.2	0.5	0.5	0.5	-	-	-	-			
RCL	Switch	5.50	9.50	73%	1.04	47.6	4.56	115	100	109	0.1	0.1	0.1	39.8	45.5	42.0	11.8	11.8	12.0	0.5	0.5	0.0	0.03	0.03	0.5	0.5			
THAI	Switch	11.90	9.90	-17%	0.86	46.8	25.97	(21,794)	(4,839)	(4,671)	-10.0	-2.2	-2.1	NM	NM	NM	12.1	9.9	7.8	1.0	1.2	1.5	-	-	-	-			
TTA	Switch	8.35	12.40	49%	1.29	72.4	15.22	(200)	166	223	-0.1	0.1	0.1	NM	103.9	81.0	16.3	16.5	16.6	0.5	0.5	0.5	0.03	0.04	0.4	0.5			
<b>TECHNOLOGY</b>																													
<b>Electronic Components</b>							203.00	13,878	15,869	15,223				14.58	12.72	11.95				2.49	2.27	2.36			4.1	####			
DELTA	Switch	79.75	90.00	13%	0.84	36.9	99.48	6,714	6,992	7,719	5.4	5.6	6.2	14.8	14.2	12.9	24.5	26.6	29.1	3.3	3.0	2.7	3.50	3.70	4.4	4.6			
HANA	Switch	31.50	37.00	17%	0.22	40.1	25.35	1,713	2,204	2,466	2.1	2.7	3.1	14.8	11.5	10.3	22.9	23.7	24.7	1.4	1.3	1.3	2.00	2.00	6.3	6.3			
KCE	BUY	77.50	100.00	29%	0.68	56.8	44.54	2,240	3,128	3,663	3.9	5.4	6.4	19.9	14.3	12.2	14.1	17.7	22.1	5.5	4.4	3.5	1.75	2.00	2.3	2.6			
SVI	BUY	5.45	7.50	38%	0.50	47.2	12.35	1,987	2,333	1,375	0.9	1.0	0.6	6.2	5.3	9.0	2.4	3.2	3.6	2.3	1.7	1.5	0.20	0.25	3.7	4.7			
<b>Information and Communication Technology</b>							875.54	86,479	39,361	43,779				11.66	25.54	23.09				4.15	4.38	4.51			4.8	5.4			
ADVANC	BUY	172.00	187.00	9%	1.48	36.2	511.37	39,152	30,572	34,438	13.2	10.3	11.6	13.1	16.7	14.8	16.3	15.1	15.7	10.5	11.4	10.9	10.28	11.58	6.0	6.7			
AIT	BUY	29.25	36.50	25%	0.68	72.4	6.03	533	600	641	2.6	2.9	3.1	11.3	10.1	9.4	13.9	14.5	15.6	2.1	2.0	1.9	2.04	2.18	7.0	7.4			
DTAC	BUY	32.75	40.00	22%	2.05	29.4	77.55	5,893	3,744	3,656	2.5	1.6	1.5	13.2	20.7	21.2	11.5	12.0	12.7	2.8	2.7	2.6	0.79	0.77	2.4	2.4			
INTUCH	BUY	59.50	75.00	26%	1.49	58.4	190.78	16,078	13,043	14,867	5.0	4.1	4.6	11.9	14.6	12.8	11.0	11.3	12.2	5.4	5.3	4.9	4.07	4.64	6.8	7.8			
JAS	SELL	2.78	2.84	2%	1.74	71.6	19.83	15,711	(3,607)	(5,675)	2.2	-0.5	-0.8	1.3	NM	NM	2.2	1.4	0.6	1.2	2.0	4.4	-	-	-	-			
JMART	BUY	8.05	13.40	66%	0.88	53.0	4.22	324	378	440	0.6	0.7	0.8	13.0	11.2	9.6	6.5	6.7	7.3	1.2	1.2	1.1	0.45	0.52	5.6	6.5			
SAMART	BUY	16.60	23.60	42%	1.72	55.0	16.71	1,005	949	987	1.0	0.9	1.0	16.6	17.6	16.9	8.8	9.5	10.2	1.9	1.7	1.6	0.51	0.53	3.1	3.2			
SAMTEL	BUY	15.10	21.50	42%	1.37	27.8	9.33	635	739	777	1.0	1.2	1.3	14.7	12.6	12.0	5.9	6.6	6.8	2.6	2.3	2.2	0.66	0.70	4.4	4.6			
SIM	SELL	0.96	1.30	35%	1.35	27.0	4.22	236	53	51	0.1	0.0	0.0	17.9	79.9	82.4	0.8	0.8	0.8	1.2	1.2	1.2	0.01	0.01	0.7	0.7			
THCOM	BUY	27.75	40.80	47%	0.94	58.9	30.41	1,843	2,122	2,779	1.9	2.5	2.7	14.3	10.9	10.4	16.1	18.0	19.5	1.7	1.5	1.4	1.14	1.20	4.1	4.3			
TRUE	Switch	6.15	6.80	11%	2.13	60.3	4.19	5,070	(9,232)	(9,182)	0.2	-0.4	-0.4	29.8	NM	NM	3.1	2.7	2.3	2.0	2.3	2.6	-	-	-	-			
MAI							118.97	4,320	5,922	6,957				27.87	19.98	16.60				6.05	4.91	4.26			1.0	1.1			
ARROW	BUY	14.10	15.85	12%	0.62	27.9	2.82	245	284	318	1.0	1.1	1.3	14.4	12.5	11.1	3.6	4.2	4.9	3.9	3.3	2.9	0.62	0.68	4.4	4.8			
AUCT	BUY	10.00	18.50	85%	1.06	32.5	5.50	230	273	311	0.4	0.5	0.6	23.9	20.1	17.7	1.1	1.1	1.2	9.2	8.8	8.4	0.45	0.51	4.5	5.1			
EA	BUY	21.10	26.00	23%	1.24	31.9	76.17	2,852	4,124	4,837	0.8	1.1	1.3	27.6	19.1	16.3	2.3	3.4	4.6	9.1	6.3	4.6	0.05	0.06	0.2	0.3			
GCAP	Switch	2.84	3.40	20%	1.22	50.3	0.57	56	63	74	0.3	0.3	0.4	10.1	9.1	7.7	1.6	1.8	1.9	1.7	1.6	1.5	0.19	0.22	6.6	7.8			
LIT	BUY	8.30	15.15	83%	1.89	41.7	1.66	70	101	134	0.4	0.5	0.7	23.6	16.4	12.4	2.1	2.3	2.6	4.0	3.6	3.1	0.25	0.33	3.0	4.0			
TACC	0	5.95	3.60	-39%	na.	91.0	4.76	72	100	119	0.1	0.2	0.2	50.2	36.3	30.3	3.5	4.2	5.0	1.7	1.4	1.2	0.05	0.06	0.8	1.0			
TNP	BUY	1.44	1.90	32%	na.	26.2	1.15	39	50	62	0.0	0.1	0.1	29.4	23.1	18.7	0.7	0.7	0.7	2.1	2.0	1.9	0.04	0.05	2.6	3.2			

Property Fund	Rec.	Price (B)	NAV (B)	Prem (disc.)	Net Profit (Bm)			EPS (B)			PER (X)			NAV (B)			DPS (B)		Yield (%)		
					15A	16F	17F	15A	16F	17F	15A	16F	17F	15A	16F	17F	16F	17F	16F	17F	
<b>Leasehold</b>																					
CPNRF	BUY	18.80	12.07	-36%	2,314	2,791	2,912	1.0	1.3	1.3	18.0	14.9	14.3	12.7	12.1	11.4	1.25	1.30	6.65	6.91	
POPF	BUY	15.30	11.15	-27%	543	568	585	1.1	1.2	1.2	13.6	13.0	12.6	11.4	11.2	11.0	1.07	1.10	6.99	7.19	
SPF	BUY	21.80	10.91	-50%	1,101	1,341	1,408	1.2	1.4	1.5	18.8	15.4	14.7	10.9	10.9	10.8	1.35	1.40	6.19	6.42	
<b>Freehold</b>																					
TFUND	BUY	10.60	11.28	6%	1,048	733	759	0.9	0.6	0.7	11.6	16.6	16.1	11.3	11.3	11.3	0.65	0.68	6.13	6.42	

Changes this week : GFPT ---> BUY, ARROW ---> BUY, ANAN ---> BUY, BH ---> Switch, VNG ---> BUY

Resource: ASPS Research

March 2016

Monday	Tuesday	Wednesday	Thursday	Friday
<p>29</p> <p><b>XD</b> BOL @B0.06 LIT @B0.18</p> <p><b>XR</b> WAVE 3.3333:1n @B3.50</p> <p><b>XN</b> JASIF @B0.838 GOLD99 @ tba</p> <p><b>New listing - Derivative Warrant</b> CK23C1701A 50m units @B1.00 EPG23C1701A 50m units @B1.00 ITD23C1701A 50m units @B1.00 STEC23C1701A 50m units @B1.00 TASC23C1701A 50m units @B1.00 TPIP23C1701A 50m units @B1.00</p> <p><b>Conversion</b> CSC-P 1:1 NPP-W1 1.54282:1w @B1.00 SUPER-W3 1:1w @B4.00 ESSO42C1602A 1:3DW @B4.50 MCO42C1602A 1:7.82779DW @B14.677 NOK42C1602A 1:7DW @B13.00 SRIC42C1602A 1:18.29157DW @B22.865 ADVA42C1602A 1:62.2665DW @B223.822 ADVA42P1602A 1:38.92565DW @B243.285 BDMS42C1602A 1:6DW @B20.00 BDMS42P1602A 1:5DW @B22.00 DELT42C1602A 1:16DW @B90.00 JAS42C1602A 1:3.14535DW @B5.897 JAS42P1602A 1:1.76922DW @B5.897 INTU42C1602A 1:15.52554DW @B74.711 INTU42P1602A 1:8.73286DW @B74.711 LH42C1602A 1:3.09809DW @B8.713 LH42P1602A 1:1.9363DW @B9.682 MINT42C1602A 1:16DW @B30.00 MINT42P1602A 1:10DW @B32.00 PTTE42C1602A 1:31.64557DW @B103.846 PTTE42P1602A 1:21.75805DW @B118.681 SCB42C1602A 1:31.65559DW @B148.399 SCB42P1602A 1:21.76752DW @B168.185</p> <p><b>"SP" sign posted</b> TOP06C1602A TRUE06P1602A AAV11P1602A BBL11C1602A PSL11C1602A <b>BOT : Jan-16 Trade</b></p>	<p>1</p> <p><b>Last trading day</b> HEMRAJ</p> <p><b>XD</b> BAFS @B0.25 BROCK @B0.02 DAII @B0.05 DCC @B0.053 DELTA @B3.10 FSS @B0.13 IFS @B0.1383 MBKET @B0.79 SAT @B0.40 SPVI @B0.02 TAE @B0.05 TASCO @B0.40 TCC @B0.08 UNIQ @B0.27</p> <p><b>Conversion</b> KCE-W2 1:1w @B5.00</p> <p><b>"SP" sign posted</b> BANP01C1602A BANP01P1602A BTS01C1602A BTS01P1602A CK01C1602A CK01P1602A CPAL01C1602A CPAL01P1602A GUNK01C1602A GUNK01P1602A HMPR01C1602A HMPR01P1602A ICHI01C1602A ICHI01P1602A IRPC01C1602A IRPC01P1602A ITD01C1602A ITD01P1602A IVL01C1602A IVL01P1602A KBAN01C1602A KBAN01P1602A KTB01C1602A KTB01P1602A KTC01C1602A PTT01C1602A UNIQ01P1602A <b>MOC : Feb-16 CPI</b></p>	<p>2</p> <p><b>Delisting</b> HEMRAJ</p> <p><b>XD</b> BCP @B1.00 PLANB @B0.07 RATCH @B1.17 TK @B0.40 TMT @B0.65 YUASA @B0.08</p> <p><b>"SP" sign posted</b> BDMS28C1603A BH28C1603A EART28C1603A EART28C1603B KBAN28C1603A KTB28C1603A PS28C1603A QH28C1603A SCC28C1603A TPIP28C1603A TTA28C1603A UNIQ28C1603A ADVA28C1603A</p>	<p>3</p> <p><b>XD</b> AMATAR @B0.20 FPI @B0.07 OGC @B3.13 PTT @B4.00 TNP @B0.03</p> <p><b>Conversion</b> BDMS06C1602A 1:9.88631DW @B14.83 CK06C1602A 1:24.41406DW @B21.486 JAS06P1602A 1:1.7892DW @B6.011 IRPC06C1602A 1:2DW @B3.00 ITD06P1602A 1:2.50DW @B8.00 HMRO6C1602A 1:4.58022DW @B5.955 KTI06C1602A 1:9.82029DW @B8.838 PTTE06P1602A 1:23.58491DW @B113.196 STA06C1602A 1:9.68242DW @B9.683 TOP06C1602A 1:24.27774DW @B33.985 TRUE06P1602A 1:5DW @B12.00 TTA06C1602A 1:9.38262DW @B13.135 TTA06P1602A 1:4.69087DW @B17.825 UV06C1602A 1:3.96495DW @B7.434 AAV11P1602A 1:0.95342DW @B5.084 BBL11C1602A 1:34.56521DW @B158.012 BBL11P1602A 1:24.68944DW @B192.577 CPAL11C1602A 1:18DW @B40.00 CPAL11P1602A 1:11DW @B49.00 CPN11C1602A 1:17.10DW @B38.50 CPN11P1602A 1:11.50DW @B53.00 ITD11C1602A 1:3.28DW @B6.50 ITD11P1602A 1:2DW @B9.00 PSL11C1602A 1:3.50DW @B7.90 PTT11P1602A 1:57.45855DW @B302.927 SPAL11C1602A 1:6.79289DW @B16.011 STEC11C1602A 1:6.70DW @B21.00 STEC11P1602A 1:4.80DW @B26.00 TMB11C1602 1:4.24DW @B2.10 WHA11C1602A 1:1.3807DW @B3.525 WHA11P1602A 1:0.8715DW @B4.308 S5013C1602A 1*0.03030 @B950.00 S5013P1602A 1*0.01471 @B875.00 S5028P1602A 1*0.01667 @B840.00 S5028P1602B 1*0.01667 @B870.00</p> <p><b>"SP" sign posted</b> AOT16C1602A BANP16C1602A DTAC16C1602A JAS16C1602A PTTG16C1602A</p>	<p>4</p> <p><b>Delisting</b> GOLD99</p> <p><b>XD</b> ERW @B0.04 KPNPF @B0.126 MTI @B6.30 NKI @B2.00 NKI 32 existing : 1STD @free ROBINS @B1.00 SMPC @B0.32 THANI @B0.18 TMI @B0.015 TRIET @B0.094</p> <p><b>Par decrease</b> CTARAF B9.642 par (from B9.702)</p> <p><b>XN</b> CTARAF @B0.0782</p>
<p>7</p> <p><b>XD</b> ASK @B1.35 CFRESH @B0.55 CSC @B1.75 CSC-P @B3.25 GFPT @B0.25 HANA @B1.00 QLT @B0.40 SPALI @B0.50 THREL @B0.30 TKN @B0.105 TKT @B0.06 TNDD @B0.17 TU @B0.31</p> <p><b>XE</b> CSS-W1 1.201:1w @B1.249 (final, "SP")</p>	<p>8</p> <p><b>XD</b> AYUD @B1.00 BA @B0.45 CBG @B0.54 GLAND @B0.20 GOLD @B0.05 INOX @B0.0135 IT @B0.05 JCT @B4.00 K @B0.08 KBS @B0.05 KSL @B0.05555556 KSL 10 existing : 1STD @free MAKRO @B0.45 MSC @B0.30 NSI @B9.00 ORI @B0.05 ORI 10 existing : 1STD @free RS @B0.10 PTG @B0.20 SGP @B0.30 TNITY @B0.35 TTW @B0.30 WORK @B0.15 UTP @B0.15</p>	<p>9</p> <p><b>XD</b> AGE @B0.05 AUCT @B0.17 GOLDPF @B0.168 MEGA @B0.24 MULF @B0.26 NYT @B0.65 PS @B1.25 SMK @B17.28 SUSCO @B0.05 TIP @B2.00 TWP @B1.10 UV @B0.11</p>	<p>10</p> <p><b>XD</b> 2S @B0.10 BH @B1.45 BH-P @B1.45 CMR @B4.16 DTC @B1.20 KCAR @B0.24 NCH @B0.005555 NCH 20 existing : 1STD @free OISHI @B1.45 SPCG @B0.81 SVH @B5.00 TCMC @B0.12 UEC @B0.08</p>	<p>11</p> <p><b>XD</b> JCP @B0.13 SINGER @B0.30 SPG @B0.35</p> <p><b>XN</b> JCP @B0.387</p>
<p>14</p> <p><b>XD</b> PDG @B0.14 SR @B0.04 TMILL @B0.08</p>	<p>15</p> <p><b>XD</b> BAT-3K @B3.00 BFIT @B0.35 CPI @B0.03 GLOBAL @B0455555 GLOBAL 20 existing : 1STD @free LALIN @B0.135 MACO @B0.03 PYLON @B0.53 SKR @B0.65</p> <p><b>Conversion</b> EARTH-W4 1:1w @B7.00 EMC-W4 1.335:1w @B0.299 NEP-W2 1:1w @B0.50 RWI-W1 1:1w @B1.60</p>	<p>16</p> <p><b>XD</b> SNP @B0.90</p> <p><b>Conversion</b> TCJ-W1 1.0455:1w @B9.5649 (final)</p>	<p>17</p> <p><b>XD</b> CKP @B0.0223</p>	<p>18</p>
<p>21</p> <p><b>XD</b> TTI @B0.50 VNG @B0.27</p>	<p>22</p> <p><b>MPC meeting</b></p>	<p>23</p> <p><b>XD</b> DCON @B0.04</p>	<p>24</p> <p><b>XW</b> ACC 4 existing : 1ACC-W1 @free</p>	<p>25</p>
<p>28</p> <p><b>XD</b> SYNEX @B0.22 UMI @B0.16</p>	<p>29</p> <p><b>XD</b> TIC @B0.29 TIC-P @B0.29</p>	<p>30</p> <p><b>XD</b> SF @B0.15 TBSP @B5.50</p>	<p>31</p> <p><b>XD</b> ADVANC @B6.49 CSL @B0.20 IRCP @B0.05 Q-CON @B0.14 SCB-P 1:1 TGCI @B0.08</p> <p><b>Conversion</b> CSS-W1 1.201:1w @B1.249 (final) <b>BOT : Feb-16 Trade</b></p>	