

Banco Santander

(VWS)

(0) Banco Santander ประกาศปิดสาขาขนาดเล็กของธนาคารจำนวน 450 สาขา โดยมีแผนจะเพิ่มความสามารถในการทำกำไรผ่านช่องทาง Digital Banking มากขึ้น

Comment :

Santander ประกาศปิดสาขาลงกว่า 13% จากจำนวน 3,467 สาขาในประเทศสเปน เนื่องจากต้องเผชิญกับสถานการณ์ที่ยากลำบาก ทั้งอัตราดอกเบี้ยที่อยู่ในระดับต่ำ การแข่งขันที่รุนแรงในการปล่อยสินเชื่อ และอุปสงค์ของสินเชื่อที่อยู่อาศัยที่ตกต่ำเป็นประวัติการณ์จากภาวะเศรษฐกิจถดถอยที่ผ่านมา ทำให้ธนาคารเหล่านี้มีความจำเป็นที่จะต้องปิดสาขา และให้ความสำคัญกับธุรกิจ Digital Banking มากขึ้น

ทั้งนี้ กลุ่มสถาบันการเงินของสเปนกำลังเข้าสู่ยุคของการเปลี่ยนแปลงครั้งใหญ่ ทั้งการกำกับดูแลที่เข้มงวดขึ้น การเปลี่ยนแปลงพฤติกรรมของลูกค้าธนาคาร รวมถึงการเติบโตของ "FinTech" ทำให้ Santander จำเป็นต้องปรับตัวให้เร็วเพื่อรองรับกับผลกระทบเหล่านี้

โดย 3 ใน 4 ของสาขาที่มีแผนจะปิดของ Santander นั้นมีจำนวนพนักงานต่อสาขาราว 1-3 คน ซึ่งจะต้องเกษียณอายุไปก่อนกำหนด และส่วนหนึ่งถูกเลิกจ้างไป โดยการที่ Santander เลือกรปิดสาขาที่มีขนาดเล็ก จะทำให้ธนาคารมีความสามารถที่จะมุ่งเน้นไปที่การบริหารสาขาขนาดใหญ่ที่มีประสิทธิภาพมากกว่า โดย Santander มีแผนจะปรับปรุง และเปิดสาขาใหญ่เพิ่มราว 350 สาขาภายในปี 2559

นอกจากนี้ ในปี 2558 Santander ได้เสนออัตราดอกเบี้ยเงินฝากที่เพิ่มขึ้นให้แก่ลูกค้า ผ่านบัญชีเงินฝากแบบพิเศษที่ชื่อว่า "1|2|3 Current Account" บัญชีที่ให้ดอกเบี้ยเพิ่มตามฐานเงินฝากของลูกค้า ซึ่งด้วยอัตราดอกเบี้ยที่สูงของเงินฝากดังกล่าว ส่งผลให้รายได้ดอกเบี้ยสุทธิลดลงและคาดว่าจะลดลงต่อเนื่องในปี 2559 ทำให้ Santander จำเป็นต้องมีการปรับโครงสร้างต้นทุนทางการเงิน และมีโอกาสที่จะปิดสาขาเพิ่มเติมอีก อย่างไรก็ตาม กลยุทธ์เงินฝากแบบ 1|2|3 ถือเป็นกลยุทธ์ระยะยาวของบริษัท ซึ่งจะช่วยให้ดึงดูดฐานลูกค้าเงินฝาก (customer royalty) เพื่อนำเสนอบริการประเภทอื่นๆ ต่อเนื่อง และนำไปสู่กำไรที่ดีขึ้นในอนาคต

Banco Santander	BUY	14	Target (EUR)	4.80		
	HOLD	20	Price (EUR)	3.83		
	SELL	6	Mkt cap (EURm)	55,255		
(EURm)	2013A	2014A	2015A	2016F	2017F	2018F
Pre-Tax Profit	7,378	10,679	9,547	11,092	12,180	13,829
Net Income	4,175	5,816	5,966	6,336	7,163	8,053
EPS	0.40	0.48	0.45	0.44	0.51	0.56
EPS growth (%)	-54%	20%	-6%	-2%	15%	11%
PER (x)	959%	0.08	9%	0.09	0.08	0.07
DPS	48%	47%	24%	0.19	0.20	0.22
Dividend yield (%)	12%	12%	6%	4.9%	5.3%	5.7%
BPS	6.21	6.42	6.10	6.47	6.77	6.94
P/BV (x)	0.01	0.01	0.01	0.01	0.01	0.01
ROE (%)	5.87	7.70	7.07	6.86	7.79	8.33
ROA (%)	0.35	0.49	0.46	0.49	0.56	0.63

ที่มา : Bloomberg, ฝ่ายวิจัย ASPS

ข้อมูลในเอกสารฉบับนี้ รวบรวมมาจากแหล่งข้อมูลที่น่าเชื่อถือ อย่างไรก็ดี บริษัทหลักทรัพย์ เอเชีย พลัส จำกัด ไม่สามารถที่จะยืนยันหรือรับรองความถูกต้องของข้อมูลเหล่านี้ได้ ไม่ว่าประการใดๆ บทวิเคราะห์ในเอกสารนี้ จัดทำขึ้นโดยอ้างอิงหลักเกณฑ์ทางวิชาการเกี่ยวกับหลักการวิเคราะห์ และมีได้เป็นการชี้แนะ หรือเสนอแนะให้ซื้อหรือขายหลักทรัพย์ใดๆ การตัดสินใจซื้อหรือขายหลักทรัพย์ใดๆ ของผู้อ่าน ไม่ว่าจะเกิดจากการอ่านบทความในเอกสารนี้หรือไม่ก็ตาม ล้วนเป็นผลจากการใช้วิจารณญาณของผู้อ่าน โดยไม่มีส่วนเกี่ยวข้องกับหรือพันธะผูกพันใดๆ กับ บริษัทหลักทรัพย์ เอเชีย พลัส จำกัด ไม่ว่ากรณีใด

วันจันทร์ที่ 4 เมษายน พ.ศ. 2559

SAN SM

แนะนำ : ช้อ

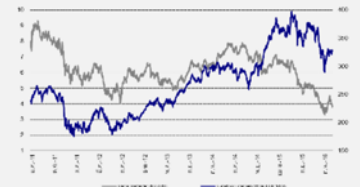


ราคาปิด (EUR):	3.83
มูลค่าตลาด (EURm)	55,255
52 Week H/L	7.17/3.31
52 Week Beta	1.285

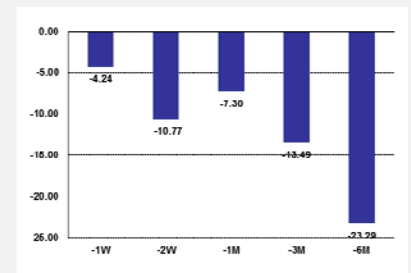
Company Background

ร.พ. ขนาดใหญ่สัญชาติสเปน ที่มีขนาดสินทรัพย์รวมกว่า 1 ล้านล้าน ยูโร หรือใหญ่ที่สุดในประเทศสเปน

ราคาหุ้นเทียบดัชนี Eurostoxx Financial Index



การเปลี่ยนแปลงของราคาหุ้น



อุษณีย์ ลีวัธรัตน์

เลขทะเบียนนักวิเคราะห์: 017928

Usanee.re@asiaplus.co.th

พริ: โฟร็สมูรณ

ผู้ช่วยนักวิเคราะห์

ราคาหุ้น Banco Santander ตั้งแต่ต้นปี 2559 ถึงปัจจุบันปรับตัวลดลงถึง 16.2% ยัง underperform มากเมื่อเทียบกับ Eurostoxx Financial Index ที่ลดลงเพียง 10.8% ในช่วงเดียวกัน อย่างไรก็ตาม จากการรวบรวมของ Bloomberg Consensus จะเห็นว่าธนาคารฯ ได้รับ rating ที่ระดับ 3.45 โดย นักวิเคราะห์ให้คำแนะนำซื้อ 14 ราย ถือ 20 ราย และขาย 6 ราย มี upside 25.6% จากราคาหุ้น ปัจจุบัน โดยมี PBV ปี 2559 ที่ 0.60 เท่า และมี PER ปี 2559 เท่ากับ 8.67 เท่า

สรุปคำแนะนำลงทุนในหุ้นกลุ่ม ธ.พ. ยุโรป

	Bloomberg Rating	Current Price (L)	Target Price (L)	% Upside	PBV		PER	
					2016F	2017F	2016F	2017F
BARCLAYS PLC (GBP)	4.14	150.60	217.57	44.5%	0.46	0.45	8.61	6.46
ING GROEP NV (EUR)	4.13	10.54	13.69	29.9%	0.82	0.79	9.58	8.97
ROYAL BK SCOTLAN (GBP)	3.89	218.00	291.57	33.7%	0.59	0.58	11.60	9.20
BNP PARIBAS (EUR)	3.83	44.23	55.94	26.5%	0.60	0.57	7.71	7.10
SOC GENERALE SA (EUR)	3.82	32.47	41.50	27.8%	0.51	0.49	8.04	7.30
COMMERZBANK (EUR)	3.81	7.70	10.47	35.9%	0.32	0.31	7.97	7.27
BANKIA SA (EUR)	3.60	0.83	1.10	33.0%	0.73	0.71	9.16	8.65
CREDIT AGRICOLE (EUR)	3.54	9.49	11.69	23.3%	0.49	0.47	7.98	8.03
BANCO SANTANDER (EUR)	3.45	3.83	4.80	25.6%	0.60	0.57	8.67	7.57
HSBC HLDGS PLC (GBP)	3.29	431.95	495.98	14.8%	0.49	0.48	6.59	6.22
CREDIT SUISS-REG (CHF)	3.26	13.40	18.31	36.7%	0.59	0.57	16.13	8.70
STANDARD CHARTER (GBP)	3.14	449.00	497.67	10.8%	0.33	0.32	36.50	7.36
DEUTSCHE BANK-RG (EUR)	2.95	14.87	20.28	36.4%	0.33	0.32	10.48	6.15

ที่มา : Bloomberg, ฝ่ายวิจัย ASPS