

วันจันทร์ที่ 20 มิถุนายน พ.ศ. 2559

## Brexit vs ผลกระทบต่อเศรษฐกิจและตลาดหุ้นไทย

ผลสำรวจ Brexit ยังสวิงสูง จึงกระทบต่อความเชื่อมั่นตลาดเงินในวงกว้าง เพราะเชื่อว่าอังกฤษอาจได้รับผลกระทบมากสุดในเรื่องการค้าและการลงทุน รวมถึงค่าเงิน หากต้องออกจากสหภาพยุโรป ระยะเวลาอังกฤษ ต้องเผชิญกับการอ่อนค่าของเงินปอนด์

### ผลกระทบ Brexit ต่อยุโรปและอังกฤษ มีนัยสำคัญ

การรวมตัวของสหภาพยุโรปเพื่อให้เกิดประโยชน์การค้า บริการ การลงทุน และการเคลื่อนย้ายแรงงาน โดยอังกฤษเป็นหนึ่งในผู้ที่มีบทบาทสำคัญ ทั้งการค้า (สัดส่วน 50% ของมูลค่าค้าขายกับสหภาพยุโรป) และเป็นศูนย์กลางทางการเงิน ซึ่งต่างชาติใช้อังกฤษเป็นช่องทางในการเข้าสู่ตลาดยุโรป การแยกตัวของอังกฤษ จึงน่าจะกระทบต่อความเชื่อมั่นทางเศรษฐกิจของอังกฤษอย่างมาก ระยะเวลาคาดว่าจะทำให้ค่าเงินปอนด์อ่อนค่าเมื่อเทียบกับสกุลของคู่ค้าหลัก ๆ ของอังกฤษ โดยเฉพาะดอลลาร์สหรัฐ

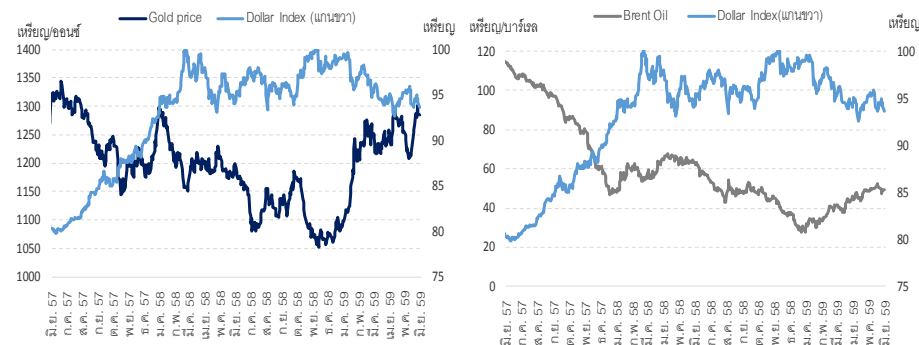
### อังกฤษต้องเจรจาการค้า เพื่อรักษาความสามารถแข่งขันระยะยาว

มูลค่าการค้าสหภาพยุโรปคิดเป็น 10% ของการค้าโลก (อันดับ 3 รองจากจีน และ ญี่ปุ่น) แต่คาดว่าจะลดเหลือ 9% หากอังกฤษถอนตัวออก ทำให้ขนาดเศรษฐกิจของสหภาพลดลงเล็กน้อย ขณะที่อังกฤษมีความจำเป็นต้องเจรจการค้ากับคู่ค้าหลัก ๆ เพื่อรักษาความสามารถในการแข่งขันในเวทีการค้าโลกที่สำคัญอย่าง สหรัฐ และญี่ปุ่น ส่วนตระกร้าเงินโลก (SDR) ทั้งเงินยูโร และ เงินปอนด์ จะมีน้ำหนักลดเหลือ 30.8% และ 8% (จากปัจจุบัน 37.4% และ 11.3%) หลังเงินหยวนถูกนำเข้ามาคำนวณในตระกร้าเงินฯ ใน ต.ค.นี้ ซึ่งเงินยูโร และ เงินปอนด์ จะได้รับการยอมรับเป็นสินทรัพย์ที่ปลอดภัยหรือไม่หลังจากนี้ ขึ้นกับพื้นฐานเศรษฐกิจของอังกฤษ และ สหภาพยุโรป เป็นสำคัญ

### ผลกระทบต่อไทยโดยตรงน่าจะเป็นเรื่องการลงทุน

คาดไทยน่าจะได้รับผลกระทบโดยตรงจากการค้ากับสหภาพยุโรปจำกัด เพราะมูลค่าการค้ากับสหภาพยุโรปคิดเป็น 10% ของมูลค่าการค้ารวมของไทย ซึ่งสินค้าส่งออกมีการกระจายตัว คือ เนื้อสัตว์แปรรูป 4% อุปกรณ์คอมพิวเตอร์ ชิ้นส่วนเครื่องประดับ เท่ากันราว 2% ขณะที่การค้ากับอังกฤษเพียง 1.5% เท่านั้น ส่วนด้านการลงทุนโดยตรง (FDI) น่าจะมีผลกระทบมากกว่า เพราะหากพิจารณา FDI จากยุโรปพบว่ามีสัดส่วนสูง 22% ของไทยทั้งหมด และหากพิจารณาเป็นรายประเทศพบว่า สูงสุด 3 ลำดับแรก คือ เนเธอร์แลนด์ เยอรมนี และอังกฤษ ล้วนกระจุกตัวในกลุ่มยานยนต์ และชิ้นส่วนเครื่องใช้ไฟฟ้า เป็นต้น แต่อย่างไรก็ตามผลกระทบระยะยาว จะมากน้อยเพียงใด ขึ้นกับพื้นฐานเศรษฐกิจของไทย ว่ายังมีข้อได้เปรียบเหนือคู่แข่งเช่นประเทศเพื่อนบ้านหรือไม่

### ค่าเงิน Dollar Index vs น้ำมัน, ทองคำ



ที่มา : Bloomberg

SET Index	1,421.32
มูลค่าตลาด (พันล้านบาท)	13,560
PER (เท่า)	21.60

อรณี ทองเย็น, CISA

เลขทะเบียนนักวิเคราะห์: 004146

poiranee@asiaplus.co.th

พาส รัชสิทธิ์

ผู้ช่วยนักวิเคราะห์

ฐกฤต ชาติเชิดศักดิ์

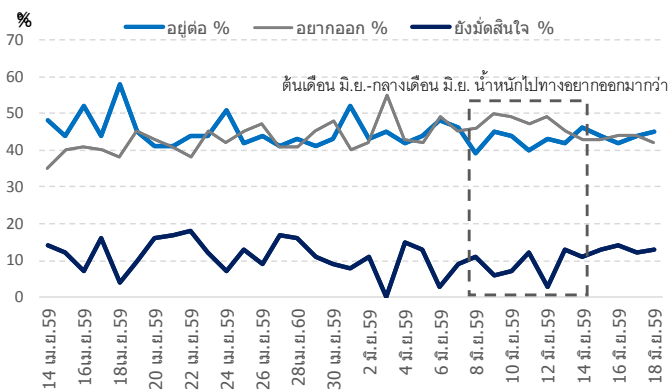
ผู้ช่วยนักเศรษฐศาสตร์

ข้อมูลในเอกสารฉบับนี้ รวบรวมมาจากแหล่งข้อมูลที่น่าเชื่อถือ อย่างไรก็ดี บริษัทหลักทรัพย์ เอเชีย พลัส จำกัด ไม่สามารถที่จะยืนยันหรือรับรองความถูกต้องของข้อมูลเหล่านี้ได้ ไม่ว่าประการใดๆ บทวิเคราะห์ในเอกสารนี้ จัดทำขึ้นโดยอ้างอิงหลักเกณฑ์ทางวิชาการเกี่ยวกับหลักการวิเคราะห์ และมีได้เป็นการชี้แนะ หรือเสนอแนะให้ซื้อหรือขายหลักทรัพย์ใดๆ การตัดสินใจซื้อหรือขายหลักทรัพย์ใดๆ ของผู้อ่าน ไม่ว่าจะเกิดจากการอ่านบทความในเอกสารนี้หรือไม่ก็ตาม ล้วนเป็นผลจากการใช้วิจารณญาณของผู้อ่าน โดยไม่มีส่วนเกี่ยวข้องกับหรือพันธะผูกพันใดๆ กับ บริษัทหลักทรัพย์ เอเชีย พลัส จำกัด ไม่ว่ากรณีใด

## ผลการสำรวจ Brexit ยัง Swing

ยิ่งใกล้วันลงประชามติของสหราชอาณาจักร(Brexit) ต่อการออกจากสหภาพยุโรป ในปลายสัปดาห์นี้ 23 มิ.ย. นี้ ผลการสำรวจของสื่อหลายแห่ง ยังสะท้อนให้เห็นว่ายังมีความผันผวนสูง กล่าวคือ ผลสำรวจในช่วง ต้นเดือน มิ.ย. จนถึงกลางเดือน มิ.ย. พบว่าประชาชนส่วนใหญ่ของอังกฤษ ให้น้ำหนักต่อการออกจากยุโรป มากกว่าการอยู่ต่อ แต่อย่างไรก็ตามในช่วง 1 สัปดาห์สุดท้ายก่อนการลงประชามติ ประชาชนกลับเทน้ำหนักมาฝั่งอยู่ต่อ กล่าวคือผลสำรวจล่าสุด เมื่อวันที่ 18 มิ.ย. 2559 ของ Bloomberg พบว่า 45% อยู่ต่อ ขณะที่อยากออก ลดลงเหลือ 42% ส่วนที่ไม่แสดงความเห็นยังทรงตัวที่ 13%

### ผลสำรวจ Brexit ระหว่าง เม.ย.- มิ.ย.

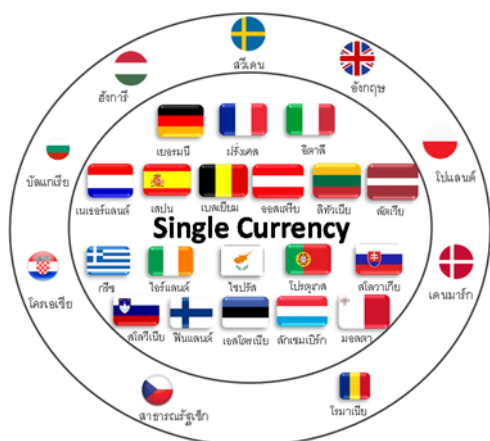


ที่มา : Bloomberg Polls สำรวจ 18 มิ.ย.59

## การรวมกลุ่มของสหภาพยุโรปเพื่อผลประโยชน์ร่วมกัน

การรวมตัวเป็นเขตการค้าเสรีของประเทศสมาชิกสหภาพยุโรป เพื่อความมุ่งหวังที่จะจัดอุปสรรคต่าง ๆ ทั้งทางด้านภาษี (และมิใช่ภาษี) โดยการเปิดเสรีใน 4 ด้านหลัก คือ การค้า การบริการ การเคลื่อนย้ายเงินทุน และแรงงาน ซึ่งเป็นการรวมตัวกัน 28 ประเทศ ที่เรียกว่า “Single Market” ในปี 2536 (เป็นรูปแบบการรวมตัว ที่ประเทศสมาชิกในกลุ่มอาเซียน นำมาใช้เป็นรูปแบบ เขตการค้าเสรีอาเซียน หรือ AEC ซึ่งเปิดตัวอย่างเต็มรูปแบบในปี 2558) แต่อย่างไรก็ตามหลังจากนี้ยังมีการรวมกลุ่ม 19 ประเทศ เพื่อใช้เงินสกุลยูโร เป็นสกุลกลาง “Single Currency” ขณะที่ประเทศที่เหลืออีก 9 ประเทศยังคงใช้เงินตราสกุลของตนเอง อาทิ อังกฤษยังคงใช้เงินปอนด์ สวีเดนใช้เงินโครนา เดนมาร์กใช้เงินโครน เป็นต้น

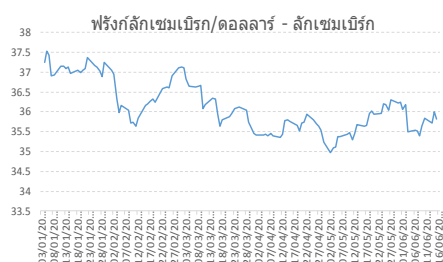
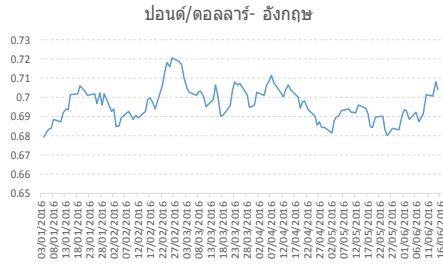
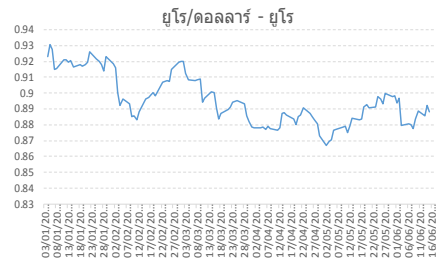
### ประเทศสมาชิกสหภาพยุโรป 28 ประเทศ และประเทศที่ใช้สกุลยูโรร่วมกัน 19 ประเทศ



ที่มา : European Union

แต่เป็นที่สังเกตว่าการเคลื่อนไหวของสกุลเงินของประเทศที่ไม่ใช้สกุลยูโร มักมีทิศทางเดียวกับค่าเงินยูโร ยกเว้นในช่วงนี้ที่ค่าเงินปอนด์ มีแนวโน้มอ่อนค่ามากกว่าเงินยูโร ซึ่งคาดว่าน่าจะเป็นความกังวลภายหลังที่จะต้องออกจากยุโรป รายละเอียดดังปรากฏในภาพถัดไป

## ค่าเงินยูโร/ดอลลาร์สหรัฐ และสกุลประเทศสมาชิกที่เหลือ



ที่มา : Bloomberg

## ■ การค้าขายในกลุ่มสหภาพ เด็บโตกว่า 1 เท่าตัวในรอบ 20 ปี

นับจากที่มีการรวมตัวกัน พบว่าการค้าในกลุ่มสหภาพยุโรปเพิ่มขึ้นอย่างต่อเนื่อง โดยหากเทียบจากปี 2538 จนถึงปี 2558 พบว่ามีอัตราการเติบโตกว่า 1 เท่าตัว คือจาก 24.467 พันล้านเหรียญสหรัฐฯ ในปี 2538 เป็น 50.618 พันล้านเหรียญสหรัฐฯ หรือเพิ่มขึ้นเฉลี่ยปีละ 4% ในช่วง 20 ปีที่ผ่านมา (โดย 10 ปีแรก เพิ่มขึ้นในอัตรา 5% แต่ชะลอตัวลงใน 10 ปีหลัง)

ทั้งนี้ประเทศที่มีสัดส่วนการค้าในกลุ่มสูงสุด 5 ลำดับแรก คือ เยอรมนี อังกฤษ ฝรั่งเศส เนเธอร์แลนด์ อิตาลี เป็นต้น โดยประเทศที่ผู้ส่งออกสุทธิ (Net Export) คือ เยอรมนี เนเธอร์แลนด์ อิตาลี สวีเดน และ เบลเยียม ขณะที่สินค้าส่งออกหลัก ๆ คือ หมวดอุตสาหกรรม ยานยนต์ และชิ้นส่วนรถยนต์ เครื่องจักรกล สินแร่ อุปกรณ์ และชิ้นส่วนเครื่องใช้ไฟฟ้า โดยที่เยอรมนีถือเป็นฐานการผลิตอุตสาหกรรมยานยนต์ที่สำคัญในสหภาพยุโรป

ขณะที่ประเทศที่เป็นผู้นำเข้าสุทธิ (Net import) ในสหภาพยุโรป ได้แก่ ฝรั่งเศส อังกฤษ สเปน ออสเตรเลีย โปแลนด์ เป็นต้น โดยสินค้านำเข้าหลักคือ อุปกรณ์เครื่องจักร อาหาร เคมีภัณฑ์ พลังงาน เป็นต้น

โดยที่อังกฤษถือเป็นศูนย์กลางทางการเงิน ที่สามารถดึงดูดเงินทุนไหลเข้า เพื่อเป็นฐานในการผลิตและบริการ ในการเข้าสู่ตลาดสหภาพยุโรป

## ประเทศสมาชิกที่เป็นผู้ส่งออกสุทธิ/นำเข้าสุทธิ ในยุโรป สูงสุด 5 ลำดับแรก

ประเทศ Net Export	สินค้าส่งออกสำคัญ
1 เยอรมนี	ยานยนต์, เครื่องจักร, เครื่องใช้ไฟฟ้า
2 อิตาลี	ชิ้นส่วนเครื่องจักร, เหล็ก, เครื่องหนัง, เสื้อผ้า
3 เนเธอร์แลนด์	ชิ้นส่วนยานยนต์ อุปกรณ์เครื่องจักร, ก๊าซธรรมชาติ, อาหาร
4 สวีเดน	อุปกรณ์เครื่องจักร, ยานพาหนะ, ชิ้นส่วนอิเล็กทรอนิกส์
5 เบลเยียม	ยาฆ่าโรค, ยานพาหนะ, น้ำมัน

ประเทศ Net Import	สินค้านำเข้าสำคัญ
1 ฝรั่งเศส	คอมพิวเตอร์, เครื่องจักร, อาหาร
2 อังกฤษ	เครื่องจักร, ของใช้เบ็ดเตล็ด, เคมีภัณฑ์
3 สเปน	พลังงาน, อาหาร, อุปกรณ์เครื่องจักร
4 ออสเตรเลีย	อุปกรณ์เครื่องจักร, ชิ้นส่วนมอเตอร์ไซค์, เคมีภัณฑ์
5 โปแลนด์	อุปกรณ์เครื่องจักร, สินค้าอุตสาหกรรม, เคมีภัณฑ์

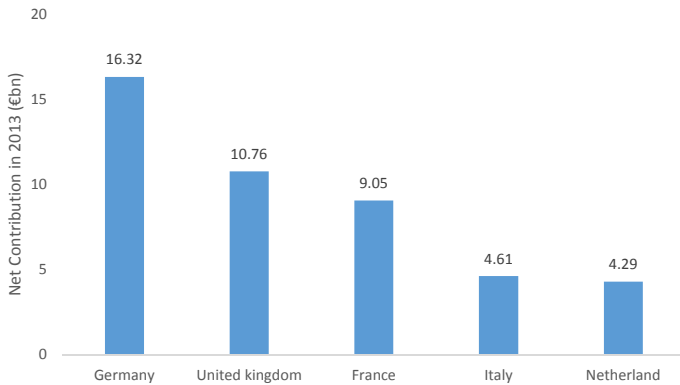
ที่มา : Eurostat

## ■ การกระจายค่าใช้จ่ายในการการเข้าเป็นสมาชิก

การได้ประโยชน์จากการเข้าร่วมกลุ่มสหภาพยุโรปนั้น จะต้องแลกด้วยการมีค่าใช้จ่ายบางส่วน นั่นคือ ค่าสมาชิก ซึ่งประเทศสมาชิกจะต้องจ่ายในอัตรา 0.3% ของฐานภาษี แต่ทั้งนี้ในทางปฏิบัติการจ่ายของแต่ละประเทศ ขึ้นกับการเจรจาตกลง อาทิ อังกฤษเสียในอัตรา 0.30% ของฐานภาษี แต่เยอรมนีและเนเธอร์แลนด์เสียในอัตรา 0.15% เท่ากัน ทั้งนี้ ประเทศสมาชิก จะได้รับเงินช่วยเหลือหรือเงินสนับสนุนจากสหภาพยุโรป อาทิ ด้านการวิจัย และการเกษตร แต่อย่างไรก็ตามเมื่อพิจารณาเป็นรายประเทศพบว่าประเทศที่มีเศรษฐกิจขนาดใหญ่ เยอรมนี มีภาระจ่ายสุทธิสูงสุด รองลงมาคือ อังกฤษ ฝรั่งเศส และอิตาลี ตามลำดับ

ในปี 2558 พบว่าอังกฤษมีรายจ่ายค่าสมาชิกภาพราว 12.9 พันล้านปอนด์ หรือเท่ากับ 200 ปอนด์ต่อหัวประชากร ซึ่งสูงกว่างบประมาณประจำปีของกระทรวงมหาดไทย ของอังกฤษ ที่แต่ละปีจ่ายเพียง 9 พันล้านปอนด์เท่านั้น หรือสูงกว่างบประมาณราว 30%

## ค่าใช้จ่ายที่ประเทศสมาชิกจ่ายให้กับสหภาพยุโรปในปี 2556

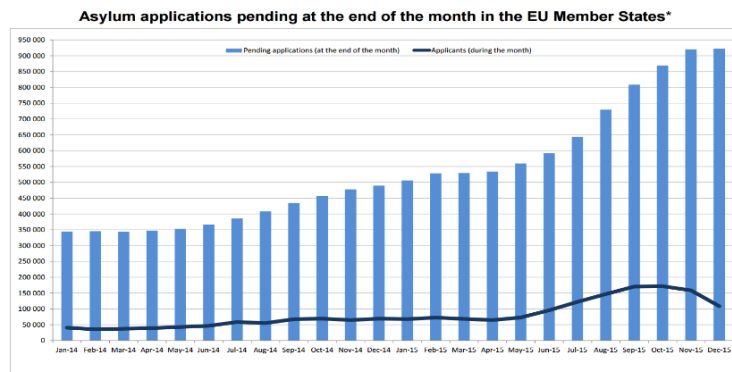


ที่มา: The Guardian

### ■ การช่วยเหลือผู้อพยพ

สหภาพยุโรปได้จัดตั้งกองทุนเพื่อช่วยเหลือผู้พลัดถิ่น (The Asylum, Migration and Integration Fund (AMIF) ตั้งแต่ปี 2556-2563 โดยกำหนดวงเงินช่วยเหลือมูลค่า 3.14 พันล้านยูโร จากการจัดเก็บจากประเทศสมาชิก เพื่อมาใช้ในการช่วยเหลือผู้พลัดถิ่นหลังการเปิดเสรีในการเคลื่อนย้ายแรงงาน ซึ่งทำให้มีแรงงานไหลมาจากประเทศที่มีรายได้ต่ำประสบปัญหาความยากจนเข้ามาทำงานในประเทศที่มีเศรษฐกิจขนาดใหญ่กว่า แต่ ณ ปัจจุบันผู้อพยพส่วนใหญ่ นั้นมาจากประเทศในตะวันออกกลาง อาทิ ซีเรีย อิหร่านและอิรัก ซึ่งประสบปัญหาสงคราม ทำให้มีผู้คนนับล้านคนต้องพลัดถิ่นเพื่อเอาชีวิตรอด ส่งผลให้ภาระของประเทศสมาชิกเพิ่มสูงขึ้น

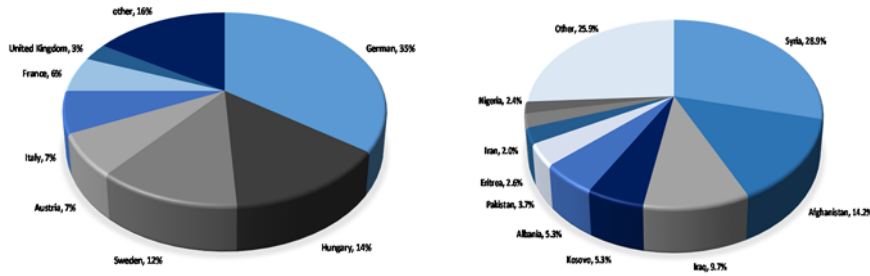
## ยอดผู้อพยพเข้าในสหภาพยุโรปตั้งแต่ปี 2557- ปัจจุบัน



\* Pending applications in the EU do not include the Netherlands for Jan-Dec 2014 and Austria for the whole period.

โดยสิ้นปี 2558 มีผู้อพยพเข้ามาในสหภาพรวม 1.255 ล้านคน เพิ่มขึ้น 1.23 เท่า เทียบกับปี 2557 โดยเยอรมนีเป็นประเทศที่แบกรับผู้อพยพมากที่สุดราว 4.42 แสนคน เพิ่มขึ้น 155% จากปีก่อนหน้า (yoy) รองลงมาคือ อังกฤษ จำนวน 1.74 แสนคน เพิ่มขึ้น 323% yoy สวีเดน จำนวน 1.56 แสนคน เพิ่มขึ้น 108% yoy ออสเตรีย จำนวน 8.55 หมื่นคน เพิ่มขึ้น 233% yoy อิตาลี จำนวน 8.32 หมื่นคน เพิ่มขึ้น 31% yoy อังกฤษ 3.83 หมื่นคน เพิ่มขึ้น 19% yoy รายละเอียดดังภาพถัดไป

## สัดส่วนที่ประเทศสหภาพฯ ยอมรับพ้อยพียูปี 2558 พ้อยพียูเข้าสหภาพฯ ปี 2558 แยกตามประเทศ



ที่มา: Eurostat

## ผลกระทบของ Brexit ต่ออังกฤษ

หากสหราชอาณาจักรออกจากกลุ่มยูโรโซน เชื่อว่าผลกระทบในวงกว้าง ทั้งเศรษฐกิจการค้าระหว่างประเทศ การลงทุน อัตราแลกเปลี่ยน เป็นต้น ซึ่งเชื่อมโยงไปในหลายประเทศทั่วโลก ดังนี้

### ■ กระทบการค้าของอังกฤษ

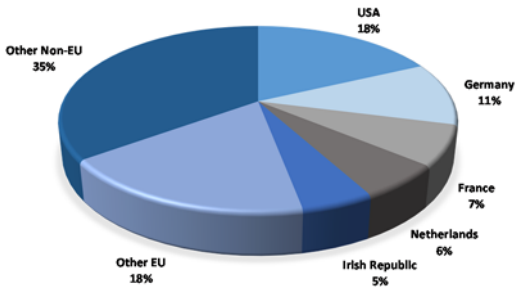
แน่นอนจุดด้อยที่อังกฤษต้องสูญเสีย จากการที่ต้องออกจากสหภาพยุโรป คือ สิทธิประโยชน์ทางการค้าที่เคยได้ประโยชน์จากการเป็นสมาชิกในสหภาพยุโรปต้องหมดไป ซึ่งทำให้อังกฤษต้องเผชิญกับการแข่งขันในเวทีการค้าโลกเพิ่มขึ้น (ต้นทุนด้านภาษีที่เพิ่มขึ้น ส่งผลทำให้ราคาสินค้าที่ส่งออกไปยังประเทศในสหภาพสูงขึ้น) จากปัจจุบันอังกฤษมีส่วนแบ่งการค้าระหว่างประเทศในประเทศในสหภาพยุโรปราว 10% ของการค้าในสหภาพยุโรปทั้งหมด แต่คิดเป็นกว่า 50% ของการค้าระหว่างประเทศของอังกฤษทั้งหมด

ทั้งนี้สินค้าส่งออกหลักของอังกฤษที่ส่งไปในสหภาพยุโรป คือ รถยนต์หรู ภายใต้แบรนด์ระดับโลก เช่น Rolls-Royce, Jaguar, Land rover และสินค้าส่งออกที่สำคัญอื่นๆ อาทิ ชิ้นส่วนเครื่องจักร สินแร่ และผลิตภัณฑ์ยา โดยมีคู่ค้าหลักคือ เยอรมนี รองลงมาคือ ฝรั่งเศส, เนเธอร์แลนด์ และไอร์แลนด์

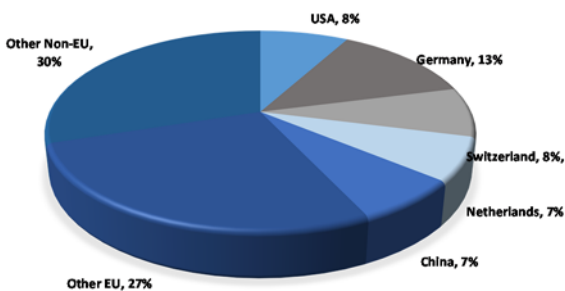
เช่นเดียวกับ การนำเข้าสินค้าของอังกฤษ จากสหภาพยุโรป จะต้องจ่ายภาษีนำเข้า ซึ่งผู้เสียประโยชน์คือ ผู้บริโภค ที่ต้องจ่ายสินค้าในราคาที่แพงขึ้น เพราะต้องต่อภาระภาษีนำเข้า มารวมในราคาขาย (เช่นเดียวกับประเทศในสหภาพยุโรป ต้องเผชิญกับกำแพงภาษีนำเข้าสินค้า จากอังกฤษ)

ดังนั้น หากอังกฤษออกจากสหภาพยุโรป เชื่อว่ามีความจำเป็นที่อังกฤษจะต้องเปิดการเจรจาการค้ากับประเทศเหล่านี้ เป็นคู่กรณีไป เพื่อให้ได้อำนาจต่อรองการค้า และการลงทุน ไม่แตกต่างจากการเป็นสมาชิกสหภาพฯ แต่อย่างไรก็ตาม เริ่มมีการต่อต้านจากสหรัฐฯ ถึงการออกจากสหภาพของอังกฤษ ว่าการเจรจาต่อรองสิทธิทางการค้าระหว่างอังกฤษ-สหรัฐฯ ให้ได้เท่ากับสหภาพยุโรปปัจจุบัน อาจใช้เวลานานกว่า 10 ปี

## ยอดส่งออกของอังกฤษไปยังสหภาพยุโรป และนอกกลุ่มฯ



## ยอดนำเข้าของอังกฤษ จากสหภาพยุโรป และนอกกลุ่มฯ



ที่มา: HM Revenue & Customs Overseas Trades Statistics

### ■ อังกฤษอาจสูญเสียการเป็นศูนย์กลางการเงินโลก

นอกจากนี้การถอนตัวออกจากสหภาพยุโรปยังเป็นการสูญเสียโอกาสในการดึงดูดเงินทุนใหม่ ๆ จากต่างประเทศแล้ว ยังอาจจะสูญเสียฐานธุรกิจเดิมที่มีอยู่ เพราะผู้ประกอบการบางรายยังมีความจำเป็นต้องการใช้สิทธิประโยชน์ในสหภาพยุโรป ผ่านการมีฐานธุรกิจในประเทศสมาชิก จึงอาจจะมีการย้ายฐานธุรกิจที่เคยอยู่ในอังกฤษ ทั้งด้านการเป็นฐานการผลิตสินค้าเข้าสู่สหภาพยุโรป เช่น โรงงานรถยนต์ Nissan และ Land Rover และธุรกิจทางการเงินซึ่งอังกฤษถือว่าเป็นศูนย์กลางในการทำธุรกรรมในทวีปยุโรป

ปัจจุบันพบว่า มีบริษัททางการเงินขนาดใหญ่ทั่วโลกมาตั้งสำนักงานใหญ่ในประเทศอังกฤษ อาทิ HSBC Bank, JP Morgan Chase & Co., Deutsche Bank เพื่อรองรับการให้บริการลูกค้าในสหภาพยุโรป อาทิ ประชาชนในกลุ่มสหภาพยุโรป สามารถเปิดบัญชีเดียว สามารถใช้กับทุกประเทศในสหภาพยุโรป ดังนั้นการที่อังกฤษจะออกจากสหภาพยุโรป ทำให้ผู้ประกอบการบางราย เตรียมเคลื่อนย้ายการลงทุนไปยังประเทศที่มีเศรษฐกิจขนาดใหญ่ และพัฒนาใกล้เคียงกับอังกฤษ เช่น ฝรั่งเศส เป็นต้น

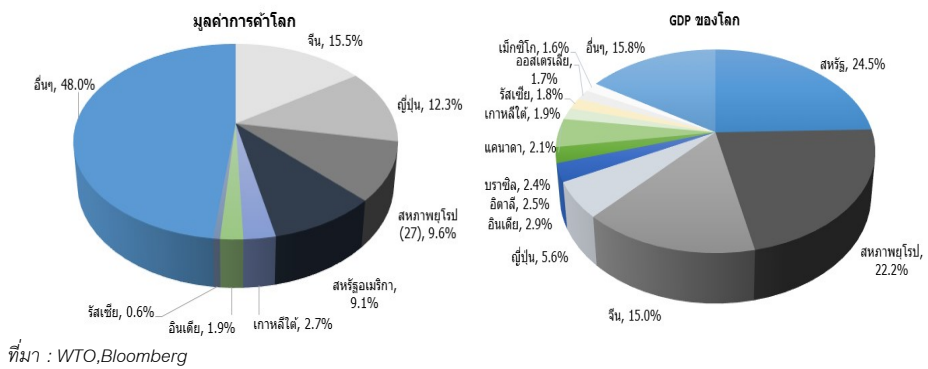
และจากการศึกษาของ European Fund and Asset Management Association (EFAMA) พบว่าอังกฤษมีธุรกรรมซื้อขายแลกเปลี่ยนเงินตรา (Foreign Exchange) สัดส่วนราว 41% ของธุรกรรมทั้งหมดในโลก และมีการซื้อขายสัญญาอนุพันธ์ทางการเงินกว่า 49% ของธุรกรรมทั้งหมดในปี 2556 จึงทำให้ภาคบริการด้านการเงินมีความสำคัญต่อเศรษฐกิจอังกฤษอย่างมาก สะท้อนได้จากภาคบริการทางการเงินมีมูลค่ารวม 255 พันล้านดอลลาร์ต่อปี หรือคิดเป็น 12% ของ GDP

## ผลกระทบต่อเศรษฐกิจโลก

ตั้งที่ทราบว่ามีสหภาพยุโรปมีบทบาทสำคัญทางการค้าในโลกเป็นอย่างมาก ซึ่งหากพิจารณามูลค่าการค้าขายของสหภาพยุโรป (นำเข้า + ส่งออก) คิดเป็น 10% ของมูลค่าการค้าโลก ถือว่าใหญ่เป็นอันดับ 3 รองจากจีน และ ญี่ปุ่น ตามลำดับ โดยประเทศที่เป็นคู่ค้าหลักของสหภาพยุโรปอันดับแรกคือ สหรัฐ 17.6% รองลงมา จีน 14.8% สวิตเซอร์แลนด์ และรัสเซียราว 7.2% และ 6% ตามลำดับ

แต่หากเทียบขนาดของผลิตภัณฑ์มวลรวมประชาชาติในประเทศ (GDP) ของประเทศสมาชิกในสหภาพยุโรป ต่อ GDP โลก พบว่าอยู่ที่ 22.2% ณ ปี 2558 นับว่าใหญ่เป็นอันดับ 2 รองจากสหรัฐฯ (ดังปรากฏในรูปถัดไป)

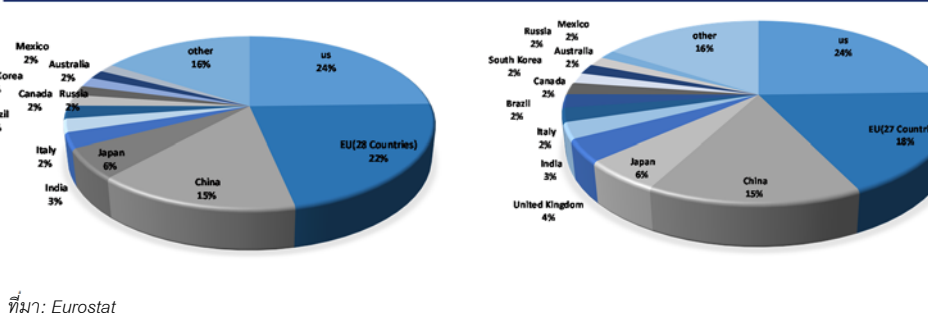
### การค้าโลก และ GDP โลก แยกเป็นรายประเทศ



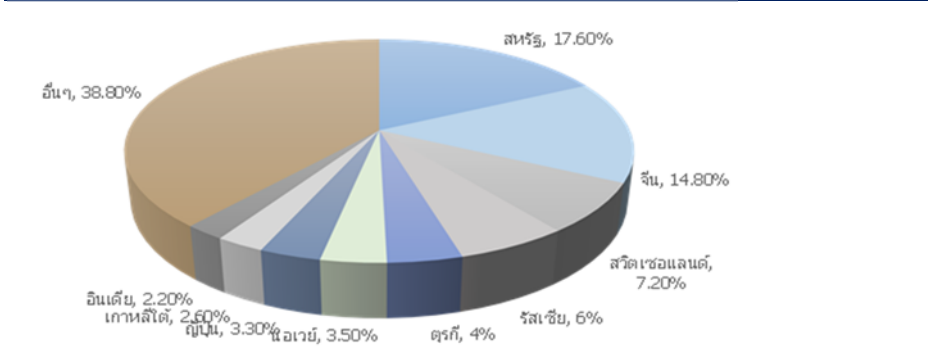
ดังนั้นหากอังกฤษออกจากสหภาพยุโรป คาดว่าสัดส่วนการค้าของสหภาพยุโรป และ ขนาดเศรษฐกิจจะลดลงเหลือ 9% และ 18% ตามลำดับ แม้ว่าจะยังมีขนาดใหญ่ก็ตาม แต่การสูญเสียประเทศสมาชิกอย่างอังกฤษ ที่มีบทบาทสำคัญ ทั้งเศรษฐกิจและการค้า เป็นอัน 2 ของสหภาพยุโรป น่าจะส่งผลกระทบต่ออำนาจการต่อรอง ในเวทีทางการค้าโลก

### สัดส่วน GDP สหภาพฯ รวมอังกฤษ

### สัดส่วน GDP สหภาพฯ ไม่รวมอังกฤษ



### ประเทศที่เป็นคู่ค้าหลักของสหภาพยุโรป

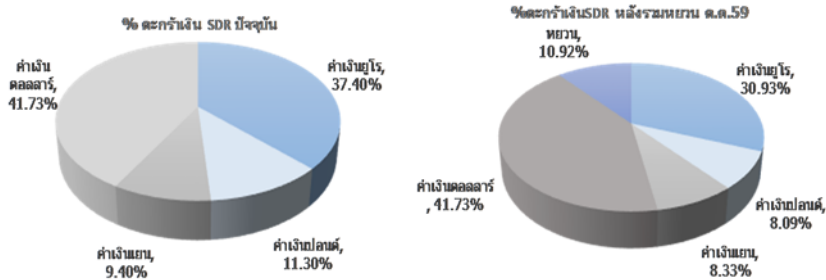




## ผลกระทบต่อค่าเงินปอนด์ และยูโร

เนื่องจากปัจจุบัน ค่าเงินปอนด์ มีน้ำหนักในตะกร้าเงินโลกสัดส่วน 11.3% ใหญ่เป็นอันดับ 3 รองลงมาจาก เงินสกุลดอลลาร์ 41.3% และ ยูโร 37.4% และในเดือน ต.ค. ปีนี้ สัดส่วนจะลดลงทุกประเทศ กล่าวคือ เงินยูโร ลดลงเหลือราว 30.9% และเงินปอนด์เหลือ 8.09% (จากปัจจุบัน 37.4% และ 11.3% ตามลำดับ) ยกเว้น ดอลลาร์สหรัฐยังคงเดิม เนื่องจากสกุลเงินหยวนจะเข้ามาคำนวณในตะกร้าเงิน จึงน่าจะทำให้ค่าเงินปอนด์ และ ยูโร อาจจะถูกลดความสำคัญในฐานะที่เป็นสินทรัพย์ปลอดภัย หากนักลงทุนขาดความเชื่อมั่นต่อเศรษฐกิจของอังกฤษ และ ยูโร

### ตะกร้าเงิน SDR ในปัจจุบัน

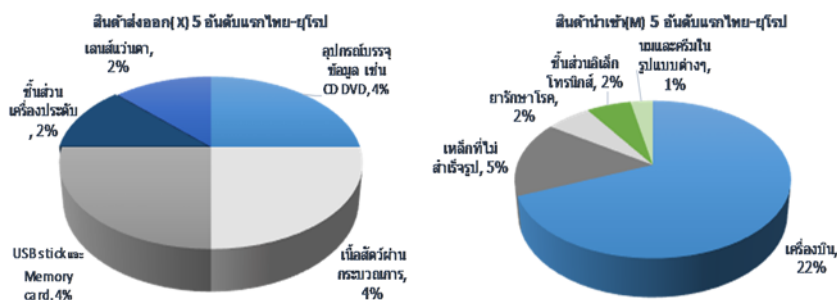


ที่มา : IMF

## ผลกระทบต่อเศรษฐกิจไทย

คาดว่าผลกระทบต่อเศรษฐกิจน่าจะมีจำกัด ทั้งนี้หากพิจารณาการค้าระหว่างไทยกับสหภาพยุโรป รวมกันอยู่ที่ราว 10% ของมูลค่าการค้ารวมของไทย โดยไทยเป็นผู้ส่งออกสุทธิ (Net Export) หรือเกินดุลการค้า ตั้งแต่วิกฤตต้มยำกุ้งปี 2540 เป็นต้นมา แต่สินค้าส่งออกมีลักษณะกระจายตัว กล่าวคือ สินค้าส่งออก 5 อันดับแรก อาทิ อุปกรณ์บรรจุข้อมูล เช่น CD DVD ราว 4%, เนื้อสัตว์ 4%, Memory card 4%, ชิ้นส่วนเครื่องประดับ 2% และ เลนส์แว่นตา 2% เป็นต้น

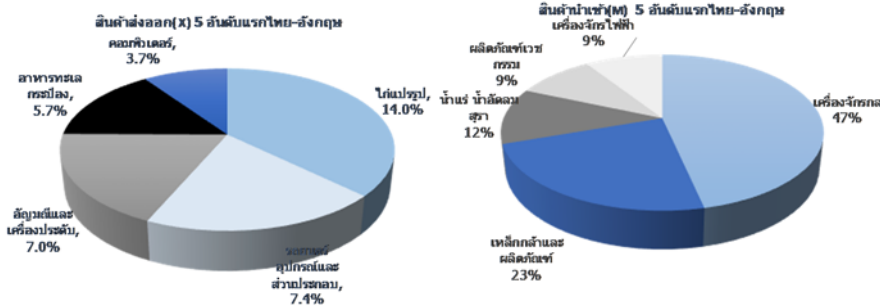
### สินค้าส่งออก และนำเข้า 5 อันดับแรกของการค้าระหว่างไทย-ยุโรป



ที่มา : กระทรวงพาณิชย์

ขณะที่การค้าขายกับอังกฤษ มีสัดส่วนเพียง 1.5% ของมูลค่าการค้ารวม โดยไทยเป็นผู้ส่งออกสุทธิ (Net Export) กับประเทศอังกฤษ เช่นกัน โดยสินค้าส่งออก 5 อันดับแรก อาทิ ไก่แปรรูป มากสุด 14% รองลงมาคือ รถยนต์ อุปกรณ์และส่วนประกอบ 7.4% อัญมณีและเครื่องประดับ 7% อาหารทะเลกระป๋อง 5.7% และคอมพิวเตอร์ราว 3.7% เป็นต้น

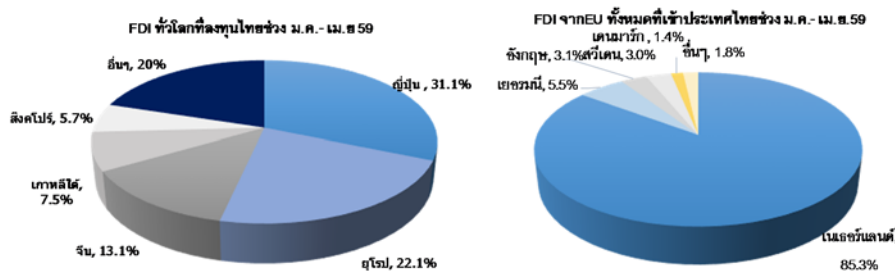
## สินค้าส่งออก และนำเข้า 5 อันดับแรกของการค้าระหว่างไทย-อังกฤษ



ที่มา : กระทรวงพาณิชย์

ขณะที่ด้านการลงทุนโดยตรงจากต่างประเทศ (FDI) คาดว่ามีผลกระทบมากกว่า แต่น่าจะเป็นผลกระทบในระยะยาว ทั้งนี้ขึ้นอยู่กับ การปรับตัวของประเทศไทย ที่ยังสามารถมีข้อได้เปรียบเหนือประเทศเพื่อนบ้านหรือไม่ ขณะที่การลงทุนโดยตรง (FDI) น่าจะมีผลกระทบมากกว่า เพราะหากพิจารณา FDI ปัจจุบันพบว่าเม็ดเงินลงทุนจากยุโรปคิดราว 22% ของ FDI ทั้งหมด ที่เข้าประเทศไทย โดยมีเงินลงทุนจากเนเธอร์แลนด์ สูงสุด รองลงมาคือ เยอรมนี และอังกฤษ ตามลำดับ และหากพิจารณาเป็นรายอุตสาหกรรม พบว่ากระจุกตัวในอุตสาหกรรมยานยนต์ และชิ้นส่วนเครื่องใช้ไฟฟ้า เป็นต้น

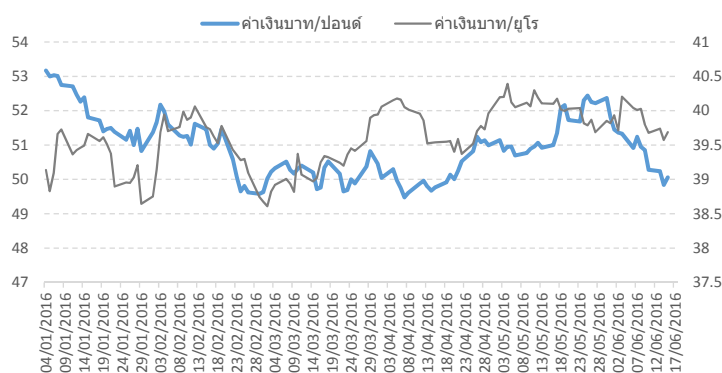
## FDI ที่มาลงทุนในไทย จากทั่วโลก



ที่มา : สำนักงานคณะกรรมการส่งเสริมการลงทุน (BOI)

อย่างไรก็ตามผลกระทบในระยะสั้น คาดว่าน่าจะเป็นเรื่องของอัตราแลกเปลี่ยน โดยเฉพาะความเชื่อมั่นต่อเงินปอนด์ ที่มีแนวโน้มลดลงมากกว่าเงินยูโร ในทางตรงกันข้าม จะส่งผลกระทบต่อคู่ค้า อาทิ เงินบาท ให้กลับมามีค่า ซึ่งจะกระทบต่อการส่งออกของไทยในระยะสั้น แต่ในระยะยาวขึ้นกับการปรับตัวของอังกฤษและยุโรป จะสามารถเรียกความเชื่อมั่นนักลงทุนกลับมาได้หรือไม่

## ค่าเงินบาท เทียบกับเงินยูโร และปอนด์ (ytd)



ที่มา : Bloomberg