

ลงทุนหุ้นเด่น Window Dressing Plays จวด 2Q59

เมื่อเดือน มิ.ย. นี้ นักลงทุนกลุ่มสถาบันฯขายสุทธิสะสมหุ้นไทยอย่างต่อเนื่อง เนื่องจากมีความกังวลต่อประเด็น Brexit แต่ตลาดน่าจะระงับปัจจัยลบดังกล่าวไปมากแล้ว อีกทั้งสถิติ 5 ปีย้อนหลัง ปรากฏว่า SET มักปรับขึ้นในราว 3 วันทำการสุดท้ายก่อนสิ้นไตรมาส โดยมีโอกาส 80% ในการปรับขึ้น และให้ผลตอบแทนเฉลี่ยราว 2.0% จึงทำให้เชื่อว่าในช่วง 3 วันที่เหลือนี้ น่าจะเกิดจากการทำ Window Dressing ของนักลงทุนกลุ่มดังกล่าวหันกลับเข้ามาในตลาดอีกครั้ง

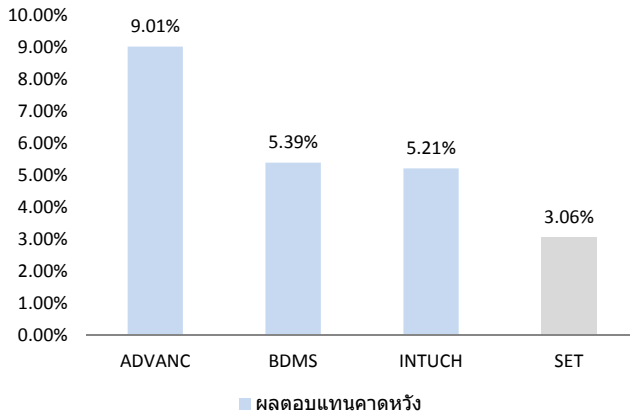
สถิติ 5 ปีย้อนหลัง ปรากฏว่า SET มักปรับขึ้นในราว 3 วันทำการสุดท้ายก่อนสิ้นไตรมาส 2 โดยมีโอกาส 80% ในการปรับขึ้น และให้ผลตอบแทนเฉลี่ย 1.99% เหตุผลหนึ่งน่าจะเกิดจากการทำ Window Dressing ของกลุ่มกองทุนในประเทศ

กลยุทธ์การลงทุน : แนะนำลงทุนในหุ้นที่กองทุนนิยมซื้อสะสมในงวด 2Q58 ตามเวลาที่กำหนด เพื่อให้ได้ผลตอบแทนที่คาดหวังสูงกว่า SET Index คือ ADVANC, INTUCH และ BDMS

Top Picks เลือก ADVANC, INTUCH, BDMS

วันอังคารที่ 28 มิถุนายน พ.ศ. 2559

ผลตอบแทนที่คาดหวังของหุ้นเด่นที่คาดว่าจะทำ Window Dressing จวด 2Q59



หมายเหตุ : ADVANC, SET ซื้อสะสมก่อนสิ้นไตรมาส 2 3 วัน และขายหลังสิ้นงวด 2 สัปดาห์
BDMS ซื้อสะสมก่อนสิ้นไตรมาส 2 3 วัน และขายหลังสิ้นงวด 1 สัปดาห์
INTUCH ซื้อสะสมก่อนสิ้นไตรมาส 2 3 วัน และขายหลังสิ้นงวด 1 วัน

ประสิทธิ์ รัตนกิจนล CISA, CFA

เลขทะเบียนนักวิเคราะห์ : 025917
prasit.re@asiaplus.co.th

พชัย ภัทราวิชญ์

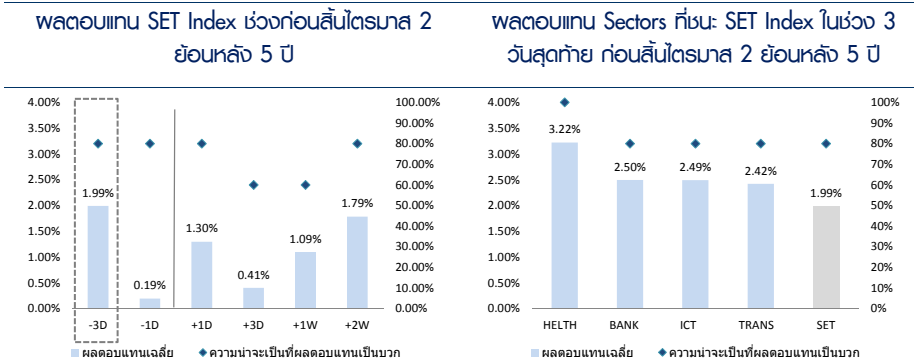
เลขทะเบียนนักวิเคราะห์ : 052647

ภราดร เตียรณปรำโมทย์

เลขทะเบียนนักวิเคราะห์ : 075365

สถิติ 5 ปีย้อนหลัง บ่งชี้ว่า SET มักปรับขึ้นก่อนสิ้นไตรมาส 2

จากการวิเคราะห์เชิงปริมาณ พบว่า SET มีโอกาส 80% ในการปรับขึ้น 5 ปีหลังสุด โดยให้ผลตอบแทนเฉลี่ย 1.99% ในช่วง 3 วันทำการสุดท้ายของไตรมาส 2

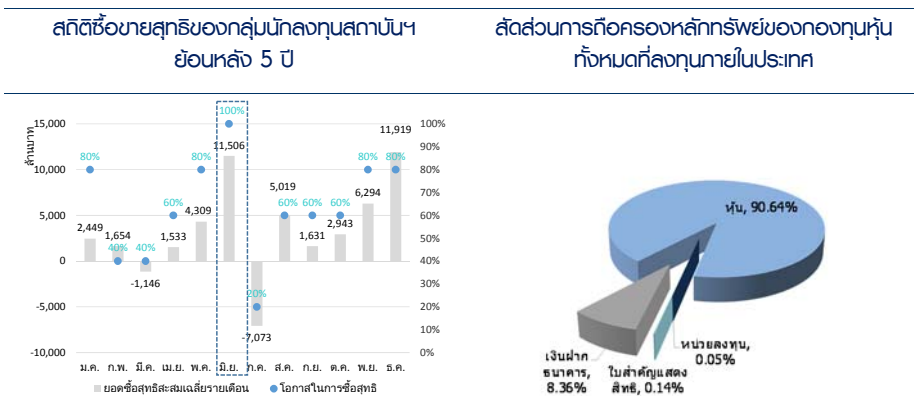


ที่มา : SET, ฝ่ายวิจัย ASPS

การปรับเพิ่มขึ้นดังกล่าว ส่วนใหญ่เกิดจากหุ้นในกลุ่มที่มี Market Cap. ขนาดใหญ่เป็นหลัก โดยสังเกตได้จาก กลุ่มๆ ที่มีมักจะชนะตลาดในช่วง 3 วันทำการสุดท้ายของไตรมาส 2 คือ กลุ่มการแพทย์ ให้ผลตอบแทนเฉลี่ย 3.22% ตามมาด้วย อ.พ. 2.5% และ สื่อสาร 2.49% เป็นต้น และอีกเหตุผลหลักๆ คือ การทำ Window dressing ของนักลงทุนกลุ่มสถาบันในประเทศผ่านกองทุนรวม ซึ่งมักจะสะสมหุ้น Blue Chip ที่มีปัจจัยพื้นฐานแข็งแกร่ง และอยู่ใน SET50 เป็นหลัก

ภาคนักลงทุนสถาบันฯ กลับมาซื้อหุ้นในช่วง 3 วันสุดท้ายก่อนสิ้นเดือน มิ.ย.

จากการศึกษาข้อมูลการซื้อขายในตลาดหลักทรัพย์ย้อนหลัง 5 ปี พบว่า นักลงทุนสถาบันในประเทศมักจะมีสถานะเป็นผู้ซื้อสุทธิในเดือน มิ.ย. ตลอดทั้ง 5 ปี โดยมียอดซื้อสะสมเฉลี่ยอยู่ที่ 1.15 หมื่นล้านบาท แม้เดือน มิ.ย. ปี 2559 นี้ นักลงทุนกลุ่มสถาบันฯ ขายสุทธิสะสมสูงถึง 1.3 หมื่นล้านบาท (ข้อมูลถึงวันที่ 27 มิ.ย.) เนื่องจากมีความกังวลต่อประเด็น Brexit จะส่งผลกระทบต่อเศรษฐกิจโลก รวมถึงประเทศไทย แต่ตลาดน่าจะสะท้อนปัจจัยลบดังกล่าวไปมากแล้ว อีกทั้งหากพิจารณาจากสัดส่วนการถือครองเงินสดของกองทุนรวมหุ้นในเดือน พ.ค. อยู่ที่ 8.36% และยังมีแรงขายออกมาอย่างต่อเนื่องในเดือน มิ.ย. ดังที่กล่าวไว้ จึงทำให้เชื่อว่าในช่วง 3 วันที่เหลือนี้ น่าจะมีแรงซื้อของนักลงทุนกลุ่มดังกล่าวกลับเข้ามาหนุนตลาดอีกครั้ง



ที่มา : SET, Thai Mutualfund, ฝ่ายวิจัย ASPS

หุ้นที่นิยมซื้อเข้ากองทุนฯ เป็นหุ้นขนาดใหญ่ สภาพคล่องสูง

ทางฝ่ายวิจัยได้พิจารณารายชื่อหุ้น 15 ลำดับแรก ที่กองทุนประเภทตราสารทุนภายในประเทศนิยมถือมากที่สุด (ข้อมูลสิ้นเดือน พ.ค. ที่ผ่านมา) พบว่า แม้หลายกองทุนฯ จะมีการถือหุ้นที่แตกต่างกันไป แต่โดยส่วนใหญ่จะเลือกลงทุนในหุ้นที่เป็นที่นิยมซื้อขายกันในตลาดฯ ที่มี Market Cap. ขนาดใหญ่ และมีสภาพคล่องสูง ดังตารางด้านล่าง

รายชื่อหุ้น 15 ลำดับแรกที่กองทุนนิยมถือมากที่สุด		
จำนวน	ชื่อหุ้น	จำนวนกองทุนฯ ที่ถือหุ้นทั้งหมด
1	SCC	234
2	PTT	228
3	AOT	189
4	BDMS	179
5	KBANK	169
6	CPN	160
7	CPALL	148
8	ADVANC	127
9	SCB	123
10	BBL	90
11	CPF	77
12	KTB	60
13	PPTGC	56
14	PTTEP	53
15	MINT	44

ที่มา : SEC, ฝ่ายวิจัย ASPS

กลยุทธ์การลงทุน : แนะนำลงทุนในหุ้นที่กองทุนนิยมซื้อสะสมในงวด 2Q59 ตามเวลาที่กำหนด เพื่อให้ได้ผลตอบแทนที่คาดหวังสูงกว่า SET Index

จากสถิติ 5 ปีที่ผ่านมา SET index จะให้ผลตอบแทนที่คาดหวัง (Expected Return) สูงถึง 3.06% ในช่วง 3 วันทำการสุดท้ายก่อนสิ้น 2Q59 ถึง 2 สัปดาห์หลังสิ้น 2Q59 (ผลตอบแทนที่คาดหวัง (Expected Return) คือ ผลคูณระหว่างผลตอบแทนเฉลี่ยกับความน่าจะเป็นที่ผลตอบแทนเป็นบวก)

5 หุ้นที่กองทุนนิยมซื้อสะสม และให้ผลตอบแทนคาดหวังสูงกว่า SET Index		
ชื่อหุ้น	ผลตอบแทนที่คาดหวัง	ช่วงเวลาที่เหมาะสมในการลงทุน
ADVANC	9.01%	ซื้อก่อนสิ้นงวด 3 วัน ขายหลังสิ้นงวด 2 สัปดาห์
BDMS	5.39%	ซื้อก่อนสิ้นงวด 3 วัน ขายหลังสิ้นงวด 1 สัปดาห์
INTUCH	5.21%	ซื้อก่อนสิ้นงวด 3 วัน ขายหลังสิ้นงวด 1 วัน
MINT	4.43%	ซื้อก่อนสิ้นงวด 3 วัน ขายหลังสิ้นงวด 2 สัปดาห์
KBANK	3.47%	ซื้อก่อนสิ้นงวด 3 วัน ขายหลังสิ้นงวด 2 สัปดาห์
SET Index	3.06%	ซื้อก่อนสิ้นงวด 3 วัน ขายหลังสิ้นงวด 2 สัปดาห์

ที่มา : ฝ่ายวิจัย ASPS

หากพิจารณาจากรายชื่อหุ้น 15 อันดับแรกที่กองทุนนิยมซื้อสะสมสูงสุด นั้นมีหุ้นที่ให้ผลตอบแทนที่คาดหวังสูงกว่า SET Index แบ่งตามช่วงเวลาต่างได้ดังนี้

1) ถ้าซื้อสะสมหุ้นก่อนสิ้นงวด 2Q59 3 วัน และขายหลังสิ้นงวด 2 สัปดาห์

- ADVANC ให้ผลตอบแทนที่คาดหวัง 9.01%
- MINT ให้ผลตอบแทนที่คาดหวัง 4.43%
- KBANK ให้ผลตอบแทนที่คาดหวัง 3.47%

2) ถ้าซื้อสะสมหุ้นก่อนสิ้นงวด 2Q59 3 วัน และขายหลังสิ้นงวด 1 สัปดาห์

- BDMS ผลตอบแทนที่คาดหวัง 5.39%

3) ถ้าซื้อสะสมหุ้นก่อนสิ้นงวด 2Q59 3 วัน และขายหลังสิ้นงวด 1 วัน

- INTUCH ให้ผลตอบแทนที่คาดหวัง 5.21%

ภายใต้รายชื่อหุ้นดังกล่าว ฝ่ายวิจัยคัดเลือกหุ้นภายใต้ กลยุทธ์การลงทุนในยามตลาดผันผวน คือ เลือกหุ้นที่มีแนวโน้มกำไรปี 59 เติบโตโดดเด่น หรือหุ้นที่มี Dividend Yield สูง และ Expected P/E ไม่สูงมากนัก โดย *Top Picks* เลือก *ADVANC, INTUCH และ BDMS*

เมตริกซ์ผลตอบแทนเฉลี่ยย้อนหลัง 5 ปี ของ SET

ก่อนสิ้นไตรมาส 2 ราว 3 วัน และหลังสิ้นไตรมาส 2 ราว 2 สัปดาห์

SET	ชื่อก่อนสิ้นงวด 3 วัน	ชื่อก่อนสิ้นงวด 1 วัน	ชื่อวันสิ้นงวด	ชื่อหลังสิ้นงวด 1 วัน	ชื่อหลังสิ้นงวด 3 วัน	ชื่อหลังสิ้นงวด 1 สัปดาห์
ผลตอบแทนเฉลี่ย 5 ปีย้อนหลัง						
ขายก่อนสิ้นงวด 3 วัน						
ขายก่อนสิ้นงวด 1 วัน	1.79%					
ขายวันสิ้นงวด	1.99%	0.19%				
ขายหลังสิ้นงวด 1 วัน	3.33%	1.50%	1.30%			
ขายหลังสิ้นงวด 3 วัน	2.41%	0.60%	0.41%	-0.88%		
ขายหลังสิ้นงวด 1 สัปดาห์	3.11%	1.29%	1.09%	-0.20%	0.68%	
ขายหลังสิ้นงวด 2 สัปดาห์	3.82%	1.99%	1.79%	0.49%	1.38%	0.69%

เมตริกซ์ความน่าจะเป็นย้อนหลัง 5 ปี ของ SET

ก่อนสิ้นไตรมาส 2 ราว 3 วัน และหลังสิ้นไตรมาส 2 ราว 2 สัปดาห์

SET	ชื่อก่อนสิ้นงวด 3 วัน	ชื่อก่อนสิ้นงวด 1 วัน	ชื่อวันสิ้นงวด	ชื่อหลังสิ้นงวด 1 วัน	ชื่อหลังสิ้นงวด 3 วัน	ชื่อหลังสิ้นงวด 1 สัปดาห์
ความน่าจะเป็นที่ผลตอบแทนเป็นบวก						
ขายก่อนสิ้นงวด 3 วัน						
ขายก่อนสิ้นงวด 1 วัน	80.00%					
ขายวันสิ้นงวด	80.00%	80.00%				
ขายหลังสิ้นงวด 1 วัน	80.00%	80.00%	80.00%			
ขายหลังสิ้นงวด 3 วัน	80.00%	60.00%	60.00%	40.00%		
ขายหลังสิ้นงวด 1 สัปดาห์	80.00%	60.00%	60.00%	40.00%	100.00%	
ขายหลังสิ้นงวด 2 สัปดาห์	80.00%	80.00%	80.00%	40.00%	100.00%	80.00%

เมตริกซ์ผลตอบแทนที่คาดหวังย้อนหลัง 5 ปี ของ SET

ก่อนสิ้นไตรมาส 2 ราว 3 วัน และหลังสิ้นไตรมาส 2 ราว 2 สัปดาห์

SET	ชื่อก่อนสิ้นงวด 3 วัน	ชื่อก่อนสิ้นงวด 1 วัน	ชื่อวันสิ้นงวด	ชื่อหลังสิ้นงวด 1 วัน	ชื่อหลังสิ้นงวด 1 สัปดาห์	ชื่อหลังสิ้นงวด 3 วัน
ผลตอบแทนที่คาดหวัง						
ขายก่อนสิ้นงวด 3 วัน						
ขายก่อนสิ้นงวด 1 วัน	1.43%					
ขายวันสิ้นงวด	1.59%	0.16%				
ขายหลังสิ้นงวด 1 วัน	2.67%	1.20%	1.04%			
ขายหลังสิ้นงวด 3 วัน	1.93%	0.36%	0.24%	-0.35%		
ขายหลังสิ้นงวด 1 สัปดาห์	2.49%	0.77%	0.65%	-0.08%	0.68%	
ขายหลังสิ้นงวด 2 สัปดาห์	3.06%	1.59%	1.43%	0.20%	1.38%	0.55%

เมตริกซ์ผลตอบแทนเฉลี่ยย้อนหลัง 5 ปี ของ ADVANC

ก่อนสิ้นไตรมาส 2 ราว 3 วัน และหลังสิ้นไตรมาส 2 ราว 2 สัปดาห์

ADVANC	ชื่อก่อนสิ้นงวด 3 วัน	ชื่อก่อนสิ้นงวด 1 วัน	ชื่อวันสิ้นงวด	ชื่อหลังสิ้นงวด 1 วัน	ชื่อหลังสิ้นงวด 3 วัน	ชื่อหลังสิ้นงวด 1 สัปดาห์
ผลตอบแทนเฉลี่ย 5 ปีย้อนหลัง						
ขายก่อนสิ้นงวด 3 วัน						
ขายก่อนสิ้นงวด 1 วัน	3.19%					
ขายวันสิ้นงวด	3.55%	0.37%				
ขายหลังสิ้นงวด 1 วัน	5.71%	2.47%	2.08%			
ขายหลังสิ้นงวด 3 วัน	5.06%	1.82%	1.45%	-0.61%		
ขายหลังสิ้นงวด 1 สัปดาห์	6.28%	3.02%	2.64%	0.58%	1.18%	
ขายหลังสิ้นงวด 2 สัปดาห์	9.01%	5.65%	5.28%	3.13%	3.74%	2.52%

เมตริกซ์ความน่าจะเป็นย้อนหลัง 5 ปี ของ ADVANC

ก่อนสิ้นไตรมาส 2 ราว 3 วัน และหลังสิ้นไตรมาส 2 ราว 2 สัปดาห์

ADVANC	ชื่อก่อนสิ้นงวด 3 วัน	ชื่อก่อนสิ้นงวด 1 วัน	ชื่อวันสิ้นงวด	ชื่อหลังสิ้นงวด 1 วัน	ชื่อหลังสิ้นงวด 3 วัน	ชื่อหลังสิ้นงวด 1 สัปดาห์
ความน่าจะเป็นที่ผลตอบแทนเป็นบวก						
ขายก่อนสิ้นงวด 3 วัน						
ขายก่อนสิ้นงวด 1 วัน	100.00%					
ขายวันสิ้นงวด	100.00%	60.00%				
ขายหลังสิ้นงวด 1 วัน	100.00%	80.00%	60.00%			
ขายหลังสิ้นงวด 3 วัน	100.00%	80.00%	60.00%	20.00%		
ขายหลังสิ้นงวด 1 สัปดาห์	100.00%	80.00%	60.00%	60.00%	80.00%	
ขายหลังสิ้นงวด 2 สัปดาห์	100.00%	100.00%	100.00%	80.00%	80.00%	80.00%

เมตริกซ์ผลตอบแทนที่คาดหวังย้อนหลัง 5 ปี ของ ADVANC

ก่อนสิ้นไตรมาส 2 ราว 3 วัน และหลังสิ้นไตรมาส 2 ราว 2 สัปดาห์

ADVANC	ชื่อก่อนสิ้นงวด 3 วัน	ชื่อก่อนสิ้นงวด 1 วัน	ชื่อวันสิ้นงวด	ชื่อหลังสิ้นงวด 1 วัน	ชื่อหลังสิ้นงวด 1 สัปดาห์	ชื่อหลังสิ้นงวด 3 วัน
ผลตอบแทนที่คาดหวัง						
ขายก่อนสิ้นงวด 3 วัน						
ขายก่อนสิ้นงวด 1 วัน	3.19%					
ขายวันสิ้นงวด	3.55%	0.22%				
ขายหลังสิ้นงวด 1 วัน	5.71%	1.97%	1.25%			
ขายหลังสิ้นงวด 3 วัน	5.06%	1.46%	0.87%	-0.12%		
ขายหลังสิ้นงวด 1 สัปดาห์	6.28%	2.41%	2.11%	0.35%	0.94%	
ขายหลังสิ้นงวด 2 สัปดาห์	9.01%	5.65%	5.28%	2.50%	2.99%	2.02%

เมตริกซ์ผลตอบแทนเฉลี่ยย้อนหลัง 5 ปี ของ BDMS

ก่อนสิ้นไตรมาส 2 ราว 3 วัน และหลังสิ้นไตรมาส 2 ราว 1 สัปดาห์

BDMS	ชื่อก่อนสิ้นงวด 3 วัน	ชื่อก่อนสิ้นงวด 1 วัน	ชื่อวันสิ้นงวด	ชื่อหลังสิ้นงวด 1 วัน	ชื่อหลังสิ้นงวด 3 วัน	ชื่อหลังสิ้นงวด 1 สัปดาห์
ผลตอบแทนเฉลี่ย 5 ปีย้อนหลัง						
ขายก่อนสิ้นงวด 3 วัน						
ขายก่อนสิ้นงวด 1 วัน	2.91%					
ขายวันสิ้นงวด	4.30%	1.32%				
ขายหลังสิ้นงวด 1 วัน	4.29%	1.31%	0.02%			
ขายหลังสิ้นงวด 3 วัน	4.73%	1.71%	0.41%	0.39%		
ขายหลังสิ้นงวด 1 สัปดาห์	6.74%	3.66%	2.40%	2.34%	1.93%	
ขายหลังสิ้นงวด 2 สัปดาห์	5.87%	2.85%	1.58%	1.54%	1.16%	-0.69%

เมตริกซ์ความน่าจะเป็นย้อนหลัง 5 ปี ของ BDMS

ก่อนสิ้นไตรมาส 2 ราว 3 วัน และหลังสิ้นไตรมาส 2 ราว 1 สัปดาห์

BDMS	ชื่อก่อนสิ้นงวด 3 วัน	ชื่อก่อนสิ้นงวด 1 วัน	ชื่อวันสิ้นงวด	ชื่อหลังสิ้นงวด 1 วัน	ชื่อหลังสิ้นงวด 3 วัน	ชื่อหลังสิ้นงวด 1 สัปดาห์
ความน่าจะเป็นที่ผลตอบแทนเป็นบวก						
ขายก่อนสิ้นงวด 3 วัน						
ขายก่อนสิ้นงวด 1 วัน	80.00%					
ขายวันสิ้นงวด	100.00%	80.00%				
ขายหลังสิ้นงวด 1 วัน	80.00%	60.00%	40.00%			
ขายหลังสิ้นงวด 3 วัน	80.00%	80.00%	60.00%	60.00%		
ขายหลังสิ้นงวด 1 สัปดาห์	80.00%	80.00%	60.00%	80.00%	60.00%	
ขายหลังสิ้นงวด 2 สัปดาห์	80.00%	80.00%	60.00%	40.00%	80.00%	40.00%

เมตริกซ์ผลตอบแทนที่คาดหวังย้อนหลัง 5 ปี ของ BDMS

ก่อนสิ้นไตรมาส 2 ราว 3 วัน และหลังสิ้นไตรมาส 2 ราว 1 สัปดาห์

BDMS	ชื่อก่อนสิ้นงวด 3 วัน	ชื่อก่อนสิ้นงวด 1 วัน	ชื่อวันสิ้นงวด	ชื่อหลังสิ้นงวด 1 วัน	ชื่อหลังสิ้นงวด 1 สัปดาห์	ชื่อหลังสิ้นงวด 3 วัน
ผลตอบแทนที่คาดหวัง						
ขายก่อนสิ้นงวด 3 วัน						
ขายก่อนสิ้นงวด 1 วัน	2.33%					
ขายวันสิ้นงวด	4.30%	1.06%				
ขายหลังสิ้นงวด 1 วัน	3.43%	0.79%	0.01%			
ขายหลังสิ้นงวด 3 วัน	3.78%	1.37%	0.25%	0.23%		
ขายหลังสิ้นงวด 1 สัปดาห์	5.39%	2.93%	1.44%	1.87%	1.16%	
ขายหลังสิ้นงวด 2 สัปดาห์	4.69%	2.28%	0.95%	0.62%	0.92%	-0.28%

เมตริกซ์ผลตอบแทนเฉลี่ยย้อนหลัง 5 ปี ของ INTUCH

ก่อนสิ้นไตรมาส 2 ราว 3 วัน และหลังสิ้นไตรมาส 2 ราว 1 วัน

INTUCH	ชื่อก่อนสิ้นงวด 3 วัน	ชื่อก่อนสิ้นงวด 1 วัน	ชื่อวันสิ้นงวด	ชื่อหลังสิ้นงวด 1 วัน	ชื่อหลังสิ้นงวด 3 วัน	ชื่อหลังสิ้นงวด 1 สัปดาห์
ผลตอบแทนเฉลี่ย 5 ปีย้อนหลัง						
ขายก่อนสิ้นงวด 3 วัน						
ขายก่อนสิ้นงวด 1 วัน	1.80%					
ขายวันสิ้นงวด	3.10%	1.26%				
ขายหลังสิ้นงวด 1 วัน	5.21%	3.33%	2.05%			
ขายหลังสิ้นงวด 3 วัน	2.76%	0.93%	-0.32%	-2.28%		
ขายหลังสิ้นงวด 1 สัปดาห์	3.95%	2.09%	0.83%	-1.14%	1.15%	
ขายหลังสิ้นงวด 2 สัปดาห์	4.90%	3.02%	1.75%	-0.25%	2.07%	0.90%

เมตริกซ์ความน่าจะเป็นย้อนหลัง 5 ปี ของ INTUCH

ก่อนสิ้นไตรมาส 2 ราว 3 วัน และหลังสิ้นไตรมาส 2 ราว 1 วัน

INTUCH	ชื่อก่อนสิ้นงวด 3 วัน	ชื่อก่อนสิ้นงวด 1 วัน	ชื่อวันสิ้นงวด	ชื่อหลังสิ้นงวด 1 วัน	ชื่อหลังสิ้นงวด 3 วัน	ชื่อหลังสิ้นงวด 1 สัปดาห์
ความน่าจะเป็นที่ผลตอบแทนเป็นบวก						
ขายก่อนสิ้นงวด 3 วัน						
ขายก่อนสิ้นงวด 1 วัน	80.00%					
ขายวันสิ้นงวด	100.00%	80.00%				
ขายหลังสิ้นงวด 1 วัน	100.00%	80.00%	40.00%			
ขายหลังสิ้นงวด 3 วัน	60.00%	60.00%	40.00%	0.00%		
ขายหลังสิ้นงวด 1 สัปดาห์	80.00%	80.00%	60.00%	20.00%	80.00%	
ขายหลังสิ้นงวด 2 สัปดาห์	100.00%	80.00%	80.00%	60.00%	100.00%	60.00%

เมตริกซ์ผลตอบแทนที่คาดหวังย้อนหลัง 5 ปี ของ INTUCH

ก่อนสิ้นไตรมาส 2 ราว 3 วัน และหลังสิ้นไตรมาส 2 ราว 1 วัน

INTUCH	ชื่อก่อนสิ้นงวด 3 วัน	ชื่อก่อนสิ้นงวด 1 วัน	ชื่อวันสิ้นงวด	ชื่อหลังสิ้นงวด 1 วัน	ชื่อหลังสิ้นงวด 1 สัปดาห์	ชื่อหลังสิ้นงวด 3 วัน
ผลตอบแทนที่คาดหวัง						
ขายก่อนสิ้นงวด 3 วัน						
ขายก่อนสิ้นงวด 1 วัน	1.44%					
ขายวันสิ้นงวด	3.10%	1.01%				
ขายหลังสิ้นงวด 1 วัน	5.21%	2.67%	0.82%			
ขายหลังสิ้นงวด 3 วัน	1.66%	0.56%	-0.13%	0.00%		
ขายหลังสิ้นงวด 1 สัปดาห์	3.16%	1.68%	0.50%	-0.23%	0.92%	
ขายหลังสิ้นงวด 2 สัปดาห์	4.90%	2.42%	1.40%	-0.15%	2.07%	0.54%