

DOD

ดีไอดี ไบโอบีค

วันพุธที่ 3 ตุลาคม พ.ศ. 2561

ราคาปัจจุบัน 15.20 บาท

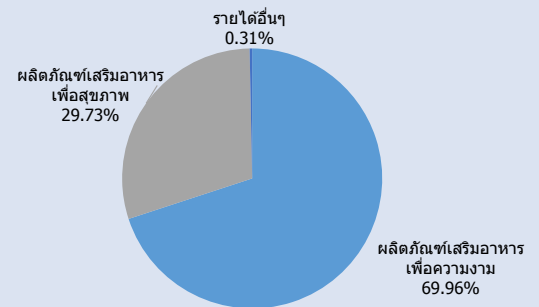
PER 22.76 เท่า

P/BV 4.93 เท่า

ราคาเป้าหมาย (Consensus) 14 บาท

เทิดศักดิ์ ทีวีระธรรม (เลขทะเบียนนักวิเคราะห์ : 004132)  
พบชัย ภัทราวิชัย (เลขทะเบียนนักวิเคราะห์ : 052647)  
ชาญชัย พันทาธนาภิก (เลขทะเบียนนักวิเคราะห์ : 064045)  
เจดจรัส แก้วแก้ว (ผู้ช่วยนักวิเคราะห์)  
จรรยาธรณ์ จีจิจรานนท์ (ผู้ช่วยนักวิเคราะห์)

โครงสร้างรายได้ ปี 2560



ที่มา : DOD, รวบรวมโดยฝ่ายวิจัย ASPS

Business Model

ผู้ผลิตอาหารเสริมเพื่อสุขภาพและเพื่อความงาม ที่มีส่วนประกอบหลักมาจากสารสกัดจากธรรมชาติ แบบครบวงจร มีรายได้จากการรับจ้างผลิตผลิตภัณฑ์ให้แก่ลูกค้าในประเทศ รวมถึงตราสินค้าของบริษัทภายใต้ชื่อ "Dai a to" (ได เอ โตะ) ผลิตภัณฑ์อาหารเสริมประเภทโปรตีน

Highlight

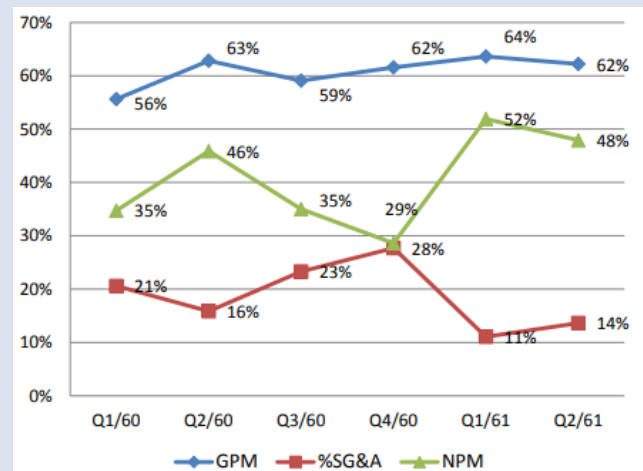
- งวด 2Q61 มีรายได้ 233.94 ล้านบาท เพิ่มขึ้น 96.72% ปัจจัยหนุนมาจากคำสั่งซื้อต่อเนื่องของลูกค้าเดิมและได้ลูกค้ารายใหม่ อีกทั้งการบริหารต้นทุนและค่าใช้จ่ายที่ดีต่อเนื่อง ส่งผลให้กำไรสุทธิอยู่ที่ 112.11 ล้านบาท เพิ่มขึ้น 105.56%yoy เช่นเดียวกับ Net Profit Margin ยังอยู่ในระดับสูงถึง 48%
- บริษัทมีแผนขยายโรงงานสกัดแห่งที่ 2 และลงทุนสร้างห้องปฏิบัติการวิจัยระดับสากล รวมทั้งเตรียมออกสินค้าใหม่ของแบรนด์ตนเองอีก 2 กลุ่มซึ่งจะวางจำหน่ายในไตรมาส 3 และ 4 นอกจากนี้ยังมีการทยอยออกสินค้าให้ลูกค้าที่รับจ้างผลิต น่าจะช่วยหนุนผลประกอบการปีนี้และระยะถัดไปเติบโตสูงขึ้น ตามเทรนด์รักสุขภาพ ความสวยความงาม และไลฟ์สไตล์ของคนรุ่นใหม่
- สถานะทางการเงินแข็งแกร่ง เป็น Net Cash แม้จะมี P/BV ค่อนข้างสูงที่ 4.9 เท่า แต่มี ROE สูงกว่า 23% ดีกว่าในเชิงเปรียบเทียบกับ GIFT, APCO และ MEGA บริษัทที่ทำธุรกิจใกล้เคียงกัน

วิเคราะห์ทางเทคนิค

- ราคากำลังอยู่ในจังหวะทดสอบแนวต้าน 15.70 บาท ซึ่งราคาสามารถยืนอยู่เหนือแนวรับ EMA 5 วัน ได้อย่างต่อเนื่อง สะท้อนโมเมนตัมเชิงบวกที่แข็งแกร่ง

แนวรับ 15.00 บาท / แนวต้าน 16.40 บาท

ความสามารถในการทำกำไร

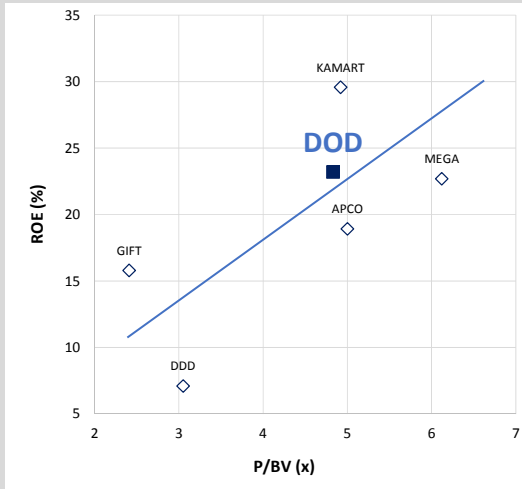


ที่มา : DOD, รวบรวมโดยฝ่ายวิจัย ASPS

Technical Graph



## P/BV & ROE ของธุรกิจที่เกี่ยวข้อง



ที่มา : SET, รวบรวมโดยฝ่ายวิจัย ASPS

## ฐานลูกค้าเดิม และขยายไปสู่กลุ่มลูกค้ารายใหญ่ และผลิตภัณฑ์ตนเอง



ที่มา :DOD, รวบรวมโดยฝ่ายวิจัย ASPS

งบกำไรขาดทุน (ล้านบาท)	งบกระแสเงินสด (ล้านบาท)				งบดุล (ล้านบาท)	งบกำไรขาดทุนรายไตรมาส (ล้านบาท)					
	สิ้นสุด 31 ธ.ค.	2557	2558	2559		2560	สิ้นสุด 31 ธ.ค.	2557	2558	2559	2560
รายได้จากการขายและบริการ				387.35	เงินสดและเทียบเท่าเงินสด						111.90
ต้นทุนขายและบริการ				155.02	ลูกหนี้การค้า						57.24
<b>กำไรขั้นต้น</b>				<b>232.33</b>	รายการเปลี่ยนแปลงที่ไม่กระทบเงินสด						23.27
ค่าใช้จ่ายในการขายและบริการ				83.02	ค่าเสื่อมราคาและตัดจำหน่าย						0.61
ดอกเบี้ยจ่าย				3.51	กำไร/ขาดทุนจาก Fx ที่ไม่ได้รับรู้						249.81
ค่าใช้จ่ายอื่น				-	อื่นๆ						<b>454.21</b>
รายได้อื่น				1.21	เพิ่ม/ลด จากกิจกรรมการดำเนินงาน						-
กำไรสุทธิก่อนหักภาษี				150.52	กระแสเงินสดจากการดำเนินงานสุทธิ						103.12
ภาษีเงินได้				4.83	กระแสเงินสดจากการลงทุน						3.28
ส่วนของผู้ถือหุ้นรายย่อย				-	เพิ่ม/ลด จากการลงทุนระยะสั้น						164.69
รายการพิเศษอื่น ๆ				142.19	เพิ่ม/ลด จากการลงทุนที่เกี่ยวข้อง						-
<b>กำไร (ขาดทุน) สุทธิ</b>				<b>142.19</b>	เพิ่ม/ลด จากสินทรัพย์ถาวร						-
<b>EPS</b>				<b>0.35</b>	กระแสเงินสดจากการลงทุนสุทธิ						(80.00)
					เพิ่ม/ลด เงินกู้						N/A
					เพิ่ม/ลด ทุนและส่วนเกินมูลค่าหุ้น						-
					เพิ่ม/ลด ส่วนของผู้ถือหุ้นส่วนน้อย						-
					ลด จ่ายปันผล						(79.76)
					กระแสเงินสดจากการจัดหาเงินสุทธิ						64.49
					เพิ่ม/ลด เงินสดสุทธิ						64.49
งบกำไรขาดทุนรวมไตรมาส (ล้านบาท)	3Q60	4Q60	1Q61	2Q61	สิ้นสุด 31 ธ.ค.	2557	2558	2559	2560		
รายได้จากการขายและบริการ	96.84	214.32	233.94	เงินสดและเทียบเท่าเงินสด							111.90
ต้นทุนขายและบริการ	38.76	77.95	88.41	ลูกหนี้การค้า							57.24
<b>กำไรขั้นต้น</b>	<b>58.08</b>	<b>136.37</b>	<b>145.53</b>	สินค้าคงเหลือ							23.27
ค่าใช้จ่ายในการขายและบริการ	20.76	23.80	31.97	สินทรัพย์หมุนเวียนอื่น							0.61
ดอกเบี้ยจ่าย	0.88	1.03	0.53	ที่ดิน อาคาร และอุปกรณ์ สุทธิ							249.81
ค่าใช้จ่ายอื่น	-	-	-	สินทรัพย์รวม							<b>454.21</b>
รายได้อื่น	0.30	0.24	0.40	เจ้าหนี้การค้า							-
กำไรสุทธิก่อนหักภาษี	36.74	112.81	113.96	หนี้สินหมุนเวียนอื่น							103.12
ภาษีเงินได้	1.21	0.58	1.32	หนี้สินรวม							3.28
ส่วนของผู้ถือหุ้นรายย่อย	-	-	-	ส่วนของผู้ถือหุ้นส่วนน้อย							164.69
รายการพิเศษอื่น ๆ	-	-	-	ทุนที่ชำระแล้ว							-
<b>กำไร (ขาดทุน) สุทธิ</b>	<b>35.55</b>	<b>111.21</b>	<b>112.11</b>	ส่วนเกินมูลค่าหุ้น							150.00
<b>EPS</b>	<b>0.09</b>	<b>0.27</b>	<b>0.27</b>	กำไร (ขาดทุน) สะสม - ยังไม่ได้จัดสรร							N/A
				ส่วนของผู้ถือหุ้น							289.52
การเติบโตของยอดขาย (QoQ)			121.3%	-95.9%	หนี้สินและส่วนของผู้ถือหุ้น						<b>454.21</b>
อัตราส่วนกำไรขั้นต้น	60.0%	63.6%	62.2%								
อัตราส่วนกำไรจากการดำเนินงาน	36.7%	51.9%	47.9%								

ที่มา : SET