

NER

นอร์ทอีส รับเบอร์

วันจันทร์ที่ 4 กุมภาพันธ์ พ.ศ. 2562

ราคาปัจจุบัน **2.02 บาท**

PER **6.17 เท่า**

P/BV **- เท่า**

ราคาเป้าหมาย (Consensus) **3.96 บาท**

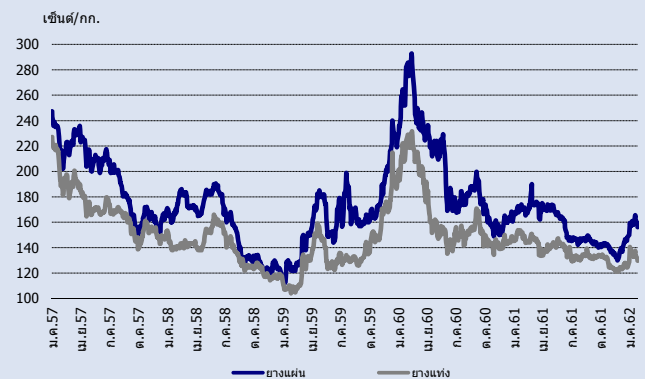
เทิดศักดิ์ ทีวีธีระธรรม (เลขทะเบียนนักวิเคราะห์ : 004132)
พบชัย ภัทราวิชัย (เลขทะเบียนนักวิเคราะห์ : 052647)
ชาญชัย พันทาธนาภิก (เลขทะเบียนนักวิเคราะห์ : 064045)
เจดจรัส แก้วเกื้อ (ผู้ช่วยนักวิเคราะห์)
จรรยาธรณ์ จีจิจิรานนท์ (ผู้ช่วยนักวิเคราะห์)

Project update Looking Ahead

1. BIOGAS ANC PROJECT UPDATE (1Q62)
2. BIOGAS HOCHREITER PROJECT UPDATE (1Q62)
3. NEW RSS-CPD PRODUCT – NEW PRODUCTION LINE (40 MBHT)
4. NEW STR FACTORY (456 MTHB)

ที่มา : Opportunity day NER

ราคายางพาราโลกในตลาด SICOM



ที่มา : Bloomberg, รวบรวมโดยฝ่ายวิจัย ASPS

Technical Chart



Business Model

ผลิตและจำหน่ายยางแผ่นรมควัน, ยางแท่ง, และยางผสม (คิดเป็น 33.52%, 20.32% และ 46.03% ของรายได้รวมตามลำดับ) โดยลูกค้าเป็นอุตสาหกรรมยานยนต์และผู้ค้าคนกลาง สัดส่วนรายได้แบ่งเป็นจำหน่ายในประเทศ 60% และส่งออก 40% ลูกค้าต่างประเทศหลักๆ คือ จีน (กว่า 70%) สิงคโปร์ ฮองกง มาเลเซีย และอินเดีย

Highlight

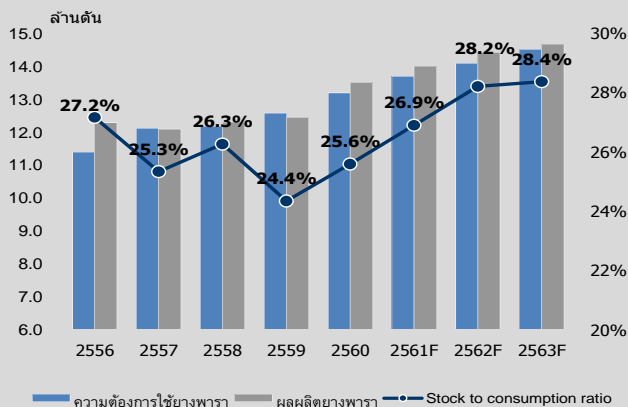
- Consensus คาดกำไรสุทธิงวด 4Q61 อยู่ที่ราว 130 ล้านบาท เติบโต 6.5%qoq หนุนจากปริมาณขายที่เพิ่มขึ้นตามช่วงฤดูการ ส่งผลให้กำไรสุทธิปี 2561 คาดเพิ่มขึ้นถึง 86%yoy
- ขณะที่ปี 2562 คาดกำไรสุทธิเติบโตอีก 12%yoy หลักๆ มาจากตลาดส่งออกไปจีน แม้แนวโน้มเศรษฐกิจจีนปีนี้จะเติบโตในอัตราที่ชะลอลง แต่แผนกระตุ้นเศรษฐกิจในประเทศ และการเจรจาการค้าสหรัฐ-จีนที่ท่าทีประนีประนอมมากขึ้น น่าจะช่วยหนุนให้ความต้องการใช้ยางมีแนวโน้มที่ดี นอกจากนี้ สดีอกยางพาราที่เมืองชิงเต่า (ข้อมูลล่าสุด ณ ต.ค. 61) อยู่ที่ 5.2 หมื่นตัน ต่ำกว่าค่าเฉลี่ย 5 ปี ย้อนหลังที่ 1.50 แสนตัน ทำให้คาดการณ์ได้ว่าน่าจะมีการนำเข้ายางเพิ่มมากขึ้น และช่วยจำกัด Downside Risk ราคายางตลาดโลก (SICOM) ได้
- นอกจากนี้ ราคาน้ำมันดิบที่ปรับตัวขึ้นต่อเนื่องจากจุดต่ำสุด (ปลาย ธ.ค. 61) ช่วยขับเคลื่อนราคายางธรรมชาติให้ปรับตัวเพิ่มขึ้น เนื่องจากเป็นสินค้าทดแทนยางสังเคราะห์ (ซึ่งเป็นผลิตภัณฑ์พลอยได้ของน้ำมัน) โดยรวม มีโอกาสเห็นทิศทางการฟื้นตัว ตามการฟื้นตัวของราคายาง จึงแนะนำเก็งกำไร

วิเคราะห์ทางเทคนิค

- NER กำลังอยู่ในจังหวะ Technical Rebound โดยมีราคาที่ยืนเหนือ EMA ทุกเส้น ตามลำดับ ตามลักษณะของแนวโน้มขาขึ้น คาดว่าจะเห็นราคาฟื้นตัวต่อ

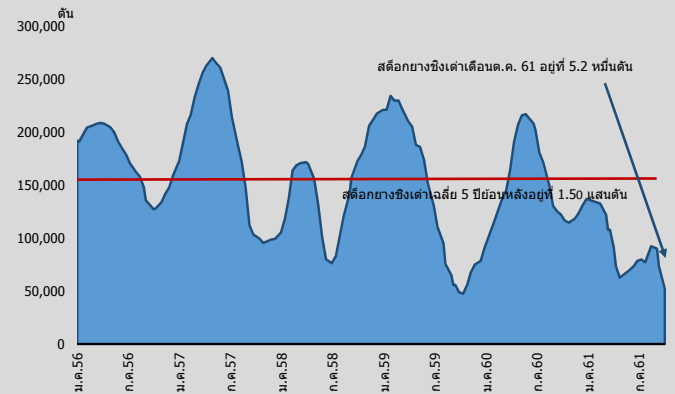
แนวรับ 2.10 บาท / แนวต้าน 2.16 และ 2.20 บาท

คาดการณ์ผลผลิตและความต้องการใช้ยางพาราปี 2562



ที่มา : IRSG

สต็อกยางพาราเมืองชิงเต่า ประเทศจีน



ที่มา : Bloomberg, รวบรวมโดยฝ่ายวิจัย ASPS

งบกำไรขาดทุน (ล้านบาท)

สิ้นสุด 31 ธ.ค.	2557	2558	2559	2560
รายได้จากการขายและบริการ				9805.07
ต้นทุนขายสินค้าและบริการ				9116.57
กำไรขั้นต้น				688.51
ค่าใช้จ่ายในการขายและบริหาร				277.17
ดอกเบี้ยจ่าย				249.08
ค่าใช้จ่ายอื่นๆ				-
รายได้อื่น				71.49
กำไรสุทธิก่อนหักภาษี				482.82
ภาษีเงินได้				9.62
ส่วนของผู้ถือหุ้นรายย่อย				-
รายการพิเศษอื่นๆ				-
กำไร (ขาดทุน) สุทธิ				224.12
ส่วนของกำไร (ขาดทุน) ผู้ถือหุ้นบริษัทใหญ่				224.12
EPS				0.15
การเติบโตของยอดขายและบริการ				
การเติบโตของกำไรจากการดำเนินงาน				
อัตราส่วนกำไรขั้นต้น				0.07
อัตราส่วนกำไรจากการดำเนินงาน				0.02

งบกระแสเงินสด (ล้านบาท)

สิ้นสุด 31 ธ.ค.	2557	2558	2559	2560
กระแสเงินสดจากการดำเนินงาน				224.12
กำไรสุทธิ				224.12
รายการเปลี่ยนแปลงที่ไม่กระทบเงินสด				
ค่าเสื่อมราคาและตัดจำหน่าย				75.04
กำไร/ขาดทุนจาก Fx ที่ไม่ได้รับรู้				(5.77)
อื่นๆ				-
เพิ่ม/ลด จากกิจกรรมการดำเนินงาน				570.44
กระแสเงินสดจากการดำเนินงานสุทธิ				(207.57)
กระแสเงินสดจากการลงทุน				-
เพิ่ม/ลด จากการลงทุนระยะสั้น				-
เพิ่ม/ลด จากสินทรัพย์ถาวร				(38.91)
เพิ่ม/ลด จากการลงทุนที่เกี่ยวข้อง				-
กระแสเงินสดจากการลงทุนสุทธิ				341.00
กระแสเงินสดจากการจัดหาเงิน				-
เพิ่ม/ลด เงินกู้				330.32
เพิ่ม/ลด ทุนและส่วนเกินมูลค่าหุ้น				-
เพิ่ม/ลด ส่วนของผู้ถือหุ้นส่วนน้อย				-
ลด จ่ายเงินปันผล				(118.28)
กระแสเงินสดจากการจัดหาเงินสุทธิ				(109.90)
เพิ่ม/ลด เงินสดสุทธิ				23.53

งบกำไรขาดทุนรายไตรมาส (ล้านบาท)

	4Q60	1Q61	2Q61	3Q61
รายได้จากการขายและบริการ			2323.19	2593.42
ต้นทุนขายสินค้าและบริการ			2090.12	2327.07
กำไรขั้นต้น			233.07	266.35
ค่าใช้จ่ายในการขายและบริหาร			86.09	95.90
ดอกเบี้ยจ่าย			59.95	63.05
ค่าใช้จ่ายอื่นๆ			-	-
รายได้อื่น			2.04	20.54
กำไรสุทธิก่อนหักภาษี			105.75	190.99
ภาษีเงินได้			(1.60)	6.49
ส่วนของผู้ถือหุ้นรายย่อย			-	-
รายการพิเศษอื่นๆ (Net Tax)			-	-
กำไร (ขาดทุน) สุทธิ			47.40	121.45
ส่วนของกำไร (ขาดทุน) ผู้ถือหุ้นบริษัทใหญ่			47.40	121.45
EPS			0.03	0.08
การเติบโตของยอดขาย (QoQ)			-	0.12
อัตราส่วนกำไรขั้นต้น			0.10	0.10
อัตราส่วนกำไรจากการดำเนินงาน			0.02	0.05

ที่มา : SET

งบดุล (ล้านบาท)

สิ้นสุด 31 ธ.ค.	2557	2558	2559	2560
เงินสดและเทียบเท่าเงินสด				24.88
ลูกหนี้การค้า				2297.48
สินค้าคงเหลือ				1784.10
สินทรัพย์หมุนเวียนอื่น				19.46
ที่ดิน อาคาร และอุปกรณ์ สุทธิ				891.81
สินทรัพย์รวม				5100.84
เจ้าหนี้การค้า				364.51
หนี้สินหมุนเวียนอื่น				9.78
หนี้สินรวม				4384.05
ส่วนของผู้ถือหุ้นส่วนน้อย				-
ทุนที่ชำระแล้ว				470.00
ส่วนเกินมูลค่าหุ้น				-
กำไร (ขาดทุน) สะสม - ยังไม่ได้จัดสรร				227.52
ส่วนของผู้ถือหุ้น				716.79
หนี้สินและส่วนของผู้ถือหุ้น				5100.84