

หุ้นเด่น เล่นตามกระแส

LALIN

วันศุกร์ที่ 7 มีนาคม พ.ศ. 2557

➤ ประเด็นร้อน

หนังสือพิมพ์ทันวันนี้รายงานว่า LALIN คงเป้านี้รัยได้ 2,700 ล้านบาท ส่วนยอดขาย (Presale) 3,200 ล้านบาท โฉว์แบ็กบล็อก 1,200 ล้านบาท พร้อมเดินหน้าเปิดโครงการใหม่ 6-8 โครงการ มูลค่า 4,000 ล้านบาท และตั้งบซื้อที่ดิน 800-900 ล้านบาท

➤ ความเห็น

LALIN มีผลประกอบการปี 56 เติบโตขึ้นอย่างโดดเด่น โดยมียอดขายรัยได้ 2,322 ล้านบาท เพิ่มขึ้น 35% YoY และมีกำไรสุทธิ 418 ล้านบาท เพิ่มขึ้น 55% YoY ขณะที่การบริหารต้นทุนที่มีประสิทธิภาพ ทำให้มี Net profit margin เพิ่มขึ้นเป็น 18% จาก 15.6% ในปีก่อน สำหรับในปี 57 ถือเป็นปีที่ท้าทายสำหรับผู้ประกอบการอสังหาฯ เนื่องจากสถานการณ์การเมืองที่ยืดเยื้อมาตั้งแต่ปลายปี 56 และเศรษฐกิจที่ชะลอตัว ส่งผลกระทบต่อกำลังซื้อในภาพรวมที่อาจจะชะลอตัวลงบ้าง แต่เชื่อว่าการต้องการที่อยู่อาศัยยังคงมีอยู่อย่างต่อเนื่อง โดย LALIN ถือเป็นผู้นำในตลาดบ้านระดับกลางที่มีชื่อเสียง และประสบการณ์มายาวนานกว่า 20 ปี จึงเชื่อว่าทิศทางการประกอบการของบริษัทในปี 57 ยังมีแนวโน้มเติบโตอย่างต่อเนื่อง จาก Backlog ที่รอรัยรัยนี้ราว 1.2 พันล้าน หรือคิดเป็น 44% ของเป้านี้รัยได้ทั้งปีที่ 2.7 พันล้าน นอกจากนี้ LALIN มีแผนที่จะเปิดโครงการใหม่อีก 6-8 โครงการ มูลค่ารวม 4 พันล้านบาท โดยเน้นขยายฐานลูกค้าไปยังกลุ่มแนวราบในกรุงเทพฯ และต่างจังหวัดที่ยังมี Real demand ในส่วนของโครงสร้างการเงินมี Net gearing 0.66 เท่า ค่อนข้างแข็งแกร่ง ขณะที่ราคาหุ้นปัจจุบันซื้อขายที่ระดับ PE 6.7 เท่า และ PBV 0.66 เท่า ยังอยู่ในระดับที่ค่อนข้างต่ำ นอกจากนี้หุ้นในกลุ่มอสังหาฯ อาจได้รับปัจจัยบวกจากความคาดหวังในการลดดอกเบี้ยนโยบายของกนง. ในการประชุมวันที่ 12 มี.ค.นี้

ราคาหุ้นปัจจุบัน (บาท) 3.42
มูลค่าตลาด (ล้านบาท) 2,822

ผู้ถือหุ้นใหญ่ 5 อันดับแรก

	จำนวนหุ้นที่ถือ (%)
1. นายไชยยันต์ ชาครกุล	34.36
2. นายทวีศักดิ์ วัชรรัตติกวาศ์	28.30
3. บริษัท ไทยเอ็นวีดีอาร์ จำกัด	13.89
4. นายธนภุต ไสยมรรคา	3.13
5. CHASE NOMINEES LIMITED 1	3.03

ตัวเลขที่สำคัญทางการเงิน

สิ้นสุด 31 ธ.ค.	1Q56	2Q56	3Q56	4Q56
ยอดขาย (ลบ)	624	587	571	541
กำไรสุทธิ (ลบ)	117	110	101	90
EPS (บาท)	0.14	0.13	0.12	0.11
BV (บาท)	5.08	5.09	5.10	5.20
PER (เท่า)	6.74			
PBV (เท่า)	0.66			

ประสิทธิ์ รัตนกิจมงคล, CISA, CFA

เลขทะเบียนนักวิเคราะห์: 025917

prasit@asiaplus.co.th

ประกิต สิริวัฒนเกตุ

เลขทะเบียนนักวิเคราะห์: 031178

prakit.re@asiaplus.co.th

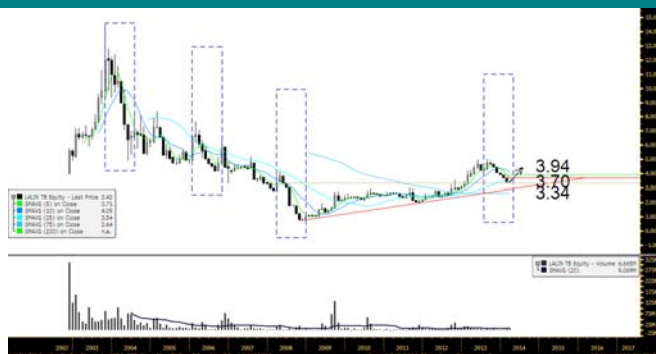
ปญุชรัสมิ์ ฉัตรพิพัฒนาผล

ผู้ช่วยนักวิเคราะห์

วิเคราะห์ทางเทคนิค

LALIN : ราคาปรับลงมาอย่างต่อเนื่อง หากพิจารณาที่ภาพเทคนิครายเดือน จะพบว่า LALIN ปรับลดลงติดต่อกันมานานกว่า 6 เดือนแล้ว ซึ่งถ้าลองย้อนไปดูเหตุการณ์ในอดีต (กรอบเส้นประสีน้ำเงิน) จะพบว่า ราคาจะปรับลดลงต่อเนื่องมากที่สุดในแต่ละรอบไม่เกิน 6 เดือน และในเดือนที่ 7 มักจะมีการทำ Technical rebound หากรอบปัจจุบันเป็นแบบอดีต เชื่อว่า LALIN น่าจะเริ่ม Rebound ขึ้นมาบ้าง โดยมองเป้าหมายไว้ที่ 3.7 และ 3.94 บาท

กลยุทธ์การลงทุน ชื้อสะสม หวังเดือนหน้า Rebound สู้ 3.7 บาท โดยให้ตั้งจุดตัดขาดทุนไว้ที่ 3.34 บาท



บทวิเคราะห์ หุ้นเด่นเล่นตามกระแส จัดทำขึ้นโดยมีวัตถุประสงค์เพื่อให้นักลงทุนใช้ประกอบการพิจารณาซื้อขาย ในช่วงเวลาสั้นๆ โดยฝ่ายวิจัย บล.เอเซียพลัสจำกัด (มหาชน) ได้คัดกรองหุ้นจากข่าวที่เผยแพร่ตามสื่อประเภทต่างๆ ประกอบกับข้อมูลทางการเงินในอดีต และการติดตามสัญญาณจากการวิเคราะห์ทางเทคนิค มิได้มีการจัดทำประมาณการทางการเงิน และการประเมินมูลค่าหุ้นทางปัจจัยพื้นฐาน และเป็นไปได้ที่อาจจะไม่มีการจัดทำบทวิเคราะห์รูปแบบดังกล่าวซ้ำในหุ้นตัวเดิมอีกในอนาคต นักลงทุนจึงควรต้องระมัดระวังในการตัดสินใจลงทุน โดยกำหนดจุดทำกำไร และจุดตัดขาดทุนทุกครั้ง อย่างไรก็ตามการตัดสินใจซื้อขายหลักทรัพย์ใด ๆ เป็นไปตามวิจารณญาณของผู้อ่าน โดยไม่มีส่วนเกี่ยวข้องกับหรือผูกพันใด ๆ กับ บมจ.เอเซียพลัส จำกัด (มหาชน) ทุกกรณี