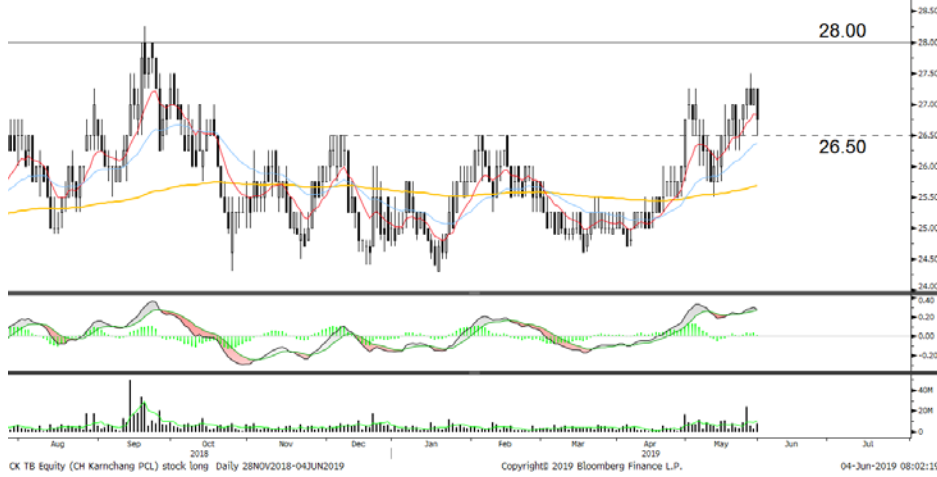


วันอังคารที่ 4 มิถุนายน พ.ศ. 2562

## Technical Buy Signal

CK : ย่อมาที่แนวรับ

ราคาล่าสุด	26.75 บาท
เปิดสถานะซื้อ	26.50 บาท
เป้าหมาย	28.00 บาท
จุดตัดขาดทุน	25.75 บาท



### ประเด็นวิเคราะห์ :

CK ตั้งแต่ช่วงเดือน เม.ย. 62 ราคาสามารถปรับตัวขึ้นได้ดีตามจังหวะยก High และ Low ซึ่งเป็นลักษณะของแนวโน้มขาขึ้น โดยล่าสุดยังสามารถผ่านแนวต้าน 26.50 บาท ขึ้นมาได้ ทำให้แนวดังกล่าวเปลี่ยนมาเป็นแนวรับ

โดยมี MACD เคลื่อนที่อยู่นอแกนศูนย์ สนับสนุน Price Action ข้างต้น จึงคาดว่า การย่อตัวลงมาของ CK นั้นเป็นจุดน่าสะสมเพื่อหวังการ Rebound ขึ้นทดสอบแนวต้าน 28.00 บาท (High วันที่ 21 ก.ย. 61)

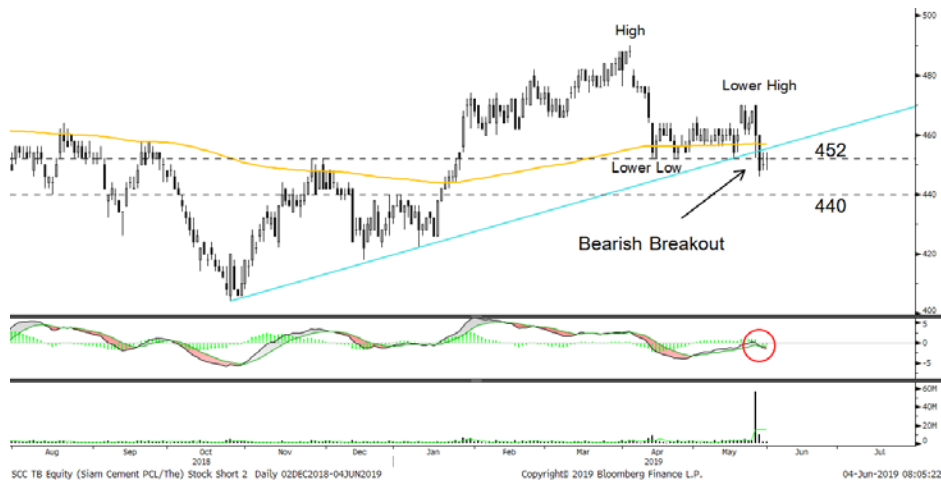
### คำแนะนำ :

รอรับที่ 26.50 บาท เป้าทำกำไรที่ 28.00 บาท และ Cut Loss ที่ 25.75 บาท

เกิดศักดิ์ กวีธีระธรรม,  
นักวิเคราะห์ปัจจัยพื้นฐานด้านตลาดทุน และทางเทคนิค  
เลขทะเบียนนักวิเคราะห์: 004132

ชาญชัย พิพิธภักดี,  
นักวิเคราะห์ปัจจัยทางเทคนิค, ปัจจัยพื้นฐานด้านหลักทรัพย์  
เลขทะเบียนนักวิเคราะห์: 064045

จรรยาธรรม จิงจิรานนท์,  
ผู้ช่วยนักวิเคราะห์



## Technical Sell Signal

SCC : งานช่าง

ราคาล่าสุด	452 บาท
เปิดสถานะชอร์ต	452 บาท
เป้าหมาย	440 บาท
จุดตัดขาดทุน	458 บาท

### ประเด็นวิเคราะห์ :

SCC หลังขึ้นไปทำ High ที่ 490 บาท (2 เม.ย. 62) ราคาทำ Lower Low และ Lower High ทำให้ภาพรวมเริ่มเข้าสู่โหมดของการปรับฐาน โดยล่าสุดยังเกิดสัญญาณ Bearish Breakout หลุดแนวรับ 452 บาท ลงมา เป็นการเปิด Downside

ประกอบกับ MACD ที่ตัดลง Signal Line และแกนศูนย์ลงมาก่อนหน้านี้ สะท้อนโมเมนตัมเชิงลบเข้ากอดัน ทั้งนี้ ประเมินแนวรับถัดไปที่ 440 บาท (Low วันที่ 16 ส.ค. 61)

### คำแนะนำ :

รอเปิดสถานะ Short Sell ที่ 452 บาท เป้าทำกำไรที่ 440 บาท และ Cut Loss ที่ 458 บาท

## ASPS Buy Technical Portfolio

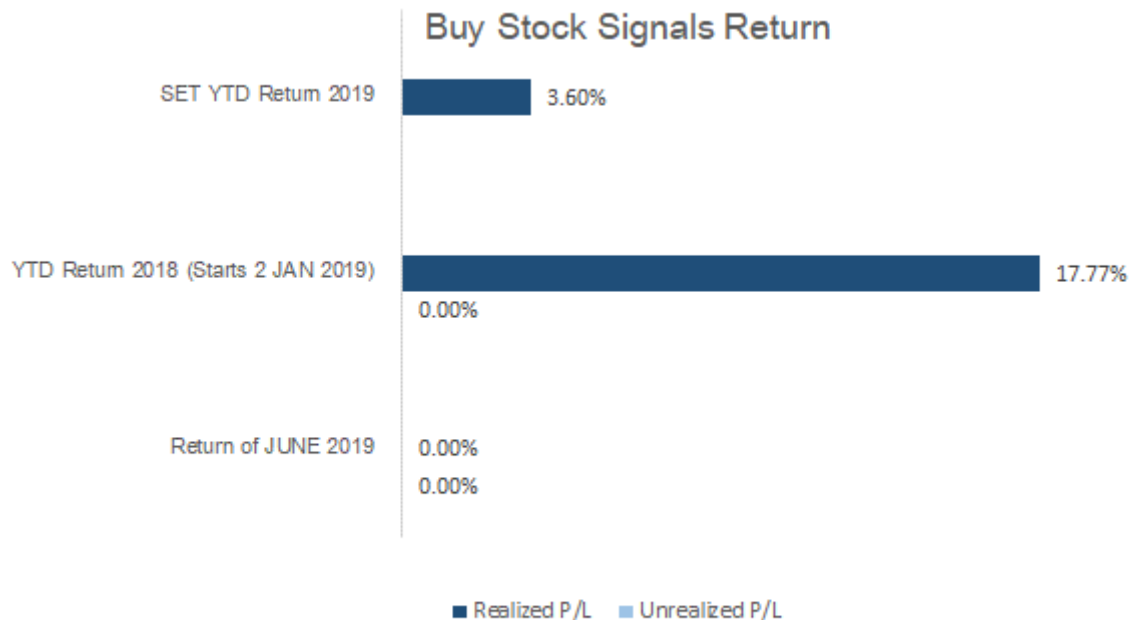
Date	Stock	Strategy	Target Price	Cut Loss/ Stop Profit	Price Start	Price Close	Return %	Weight	Action
<b>4-Jun-19</b>	<b>CK</b>	<b>BUY</b>	<b>28.00</b>	<b>25.75</b>	<b>N.A.</b>	<b>26.75</b>	<b>N.A.</b>	<b>15.00%</b>	<b>รอรับที่ 26.50 บาท</b>
31-May-19	DEMCO	BUY	3.40	3.06	N.A.	3.14	N.A.	15.00%	Follow Buy เมื่อผ่าน 3.16 บาท
31-May-19	SEAFCO	BUY	7.90	7.45	7.60	7.60	0.00%	15.00%	เปิดสถานะได้ที่ 7.60 บาท
30-May-19	MEGA	BUY	38.25	34.00	35.00	35.00	0.00%	15.00%	แนะนำถือต่อ
30-May-19	RS	BUY	16.90	15.50	N.A.	16.30	N.A.	15.00%	รอรับ 16.00 บาท
29-May-19	SINGER	BUY	8.40	7.80	6.00	6.00	0.00%	15.00%	ปิดสถานะ*
29-May-19	TTCL	BUY	8.40	7.80	8.00	8.30	3.75%	15.00%	เปิดสถานะได้ที่ 8.00 บาท และปิดสถานะ*

\*หมายเหตุ: หากราคาไม่ถึงเป้าหมายที่กำหนดภายใน 3 วัน แนะนำปิดสถานะเพื่อลดความเสี่ยง

\*\*ปรับกลยุทธ์: เปลี่ยนจุดเข้าซื้อหรือจุดขาย

ที่มา : ฝ่ายวิจัย ASPS

## Buy Stock Signals Return



ที่มา : ฝ่ายวิจัย ASPS

## ASPS Sell Technical Portfolio

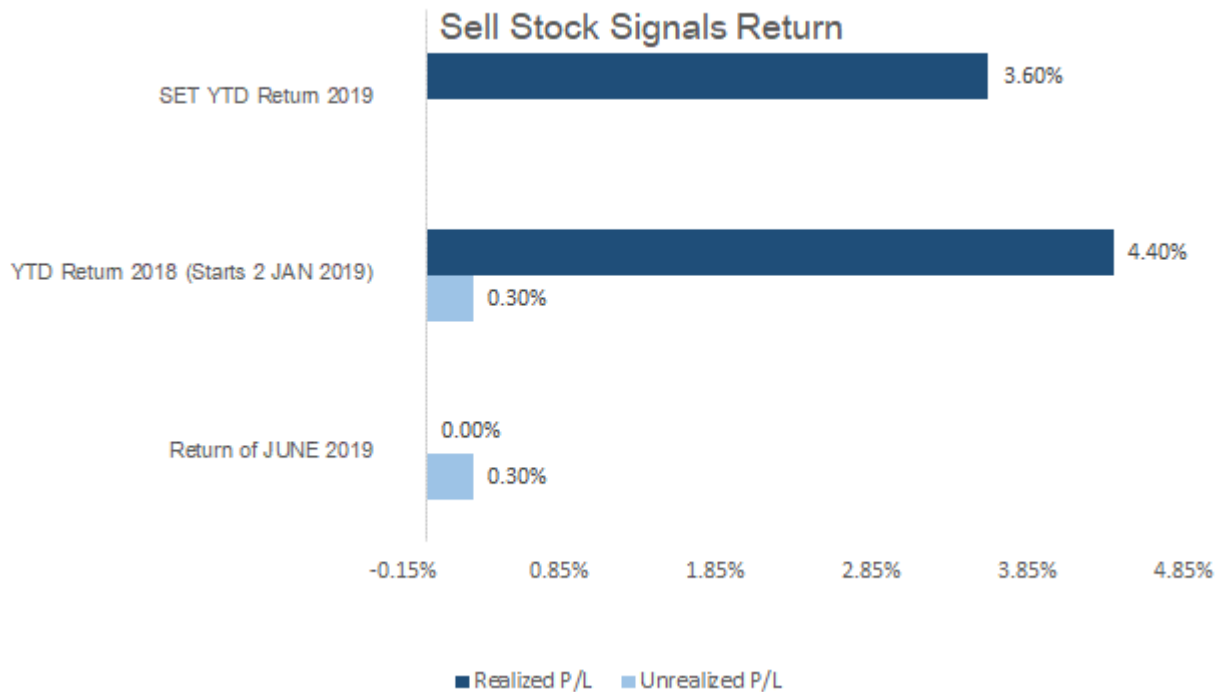
Date	Stock	Strategy	Target Price	Cut Loss/ Stop Profit	Price Start	Price Close	Return %	Weight	Action
4-Jun-19	SCC	SELL	440.00	458.00	N.A.	452.00	N.A.	15.00%	รอเปิดสถานะ Short Sell ที่ 452 บาท
31-May-19	BANPU	SELL	14.10	15.00	N.A.	14.90	N.A.	15.00%	Follow Short ที่ 14.70 บาท
31-May-19	PRM	SELL	5.60	6.50	6.25	6.20	0.80%	15.00%	เปิดสถานะ Short Sell ใต้ที่ 6.25 บาท
30-May-19	KTC	SELL	38.25	42.00	41.00	40.50	1.22%	15.00%	แนะนำถือต่อ
30-May-19	EPG	SELL	4.50	5.20	5.00	5.15	-3.00%	15.00%	ปิดตัดขาดทุน
29-May-19	DTAC	SELL	43.75	50.00	48.75	49.00	-0.51%	15.00%	เปิดสถานะ Short Sell ใต้ที่ 48.75 บาท และปิดสถานะ*

\*หมายเหตุ: หากราคาไม่ถึงเป้าหมายที่กำหนดภายใน 3 วัน แนะนำปิดสถานะเพื่อลดความเสี่ยง

\*\*ปรับกลยุทธ์: เปลี่ยนจุดเข้าซื้อหรือจุดขาย

ที่มา : ฝ่ายวิจัย ASPS

## Sell Stock Signals Return



ที่มา : ฝ่ายวิจัย ASPS

## SEXY STOCK FINDER: BUY SIGNAL

Pattern	No	STOCK	Last	TARGET	CUT LOSS
ขาใหญ่ (ราคา Break High 90 วัน)	1 2	TTW	6.25	6.50	6.15
ถ้วยทอง (หุ้นที่ทำรูปแบบ Saucer หรือมี โอกาสเปลี่ยนแนวโน้ม)	1 2	BH	167.50	174.00	164.50
ไสยศาสตร์ (MACD ตัดเส้น Signal Line หรือตัด 0 ขึ้น)	1 2	EGCO	297.00	308.00	292.00
กระทิงขี้น้ำ (หุ้นที่แสดงแนวโน้มขาขึ้น)	1 2	AEONTS	206.00	214.00	202.00
กระทิงเป่าเทียน (Bullish Candle Stick Pattern)	1 2	TISCO	88.25	91.75	86.50
หุ้นเด่น SET50	1 2	DELTA	63.50	66.00	62.25

ที่มา : ฝ่ายวิจัย ASPS

## SEXY STOCK FINDER: SELL SIGNAL

Pattern	No	STOCK	Last	TARGET	CUT LOSS
หมัดตีปีก (หุ้นที่แสดงแนวโน้มขาลง)	1 2	CPN	71.25	68.50	72.50
ศาสตร์มืด (MACD ตัดเส้น Signal Line หรือตัดแกน 0 ลง)	1 2	ANAN	3.64	3.50	3.70
โลมาโตลม (ราคามีแนวโน้มเปลี่ยนทิศจาก ขาขึ้นเป็นขาลง)	1 2	BDMS	25.50	24.50	26.00
กระทิงดิ่งเหว (หุ้นที่ปรับลงเปิด Gap)	1 2				
หมี่เล่นเทียน (Bearish Candlestick Pattern)	1 2	SAWAD	49.75	47.75	50.75
หุ้นดับ SET50	1 2	AOT	63.75	61.25	65.00

ที่มา : ฝ่ายวิจัย ASPS