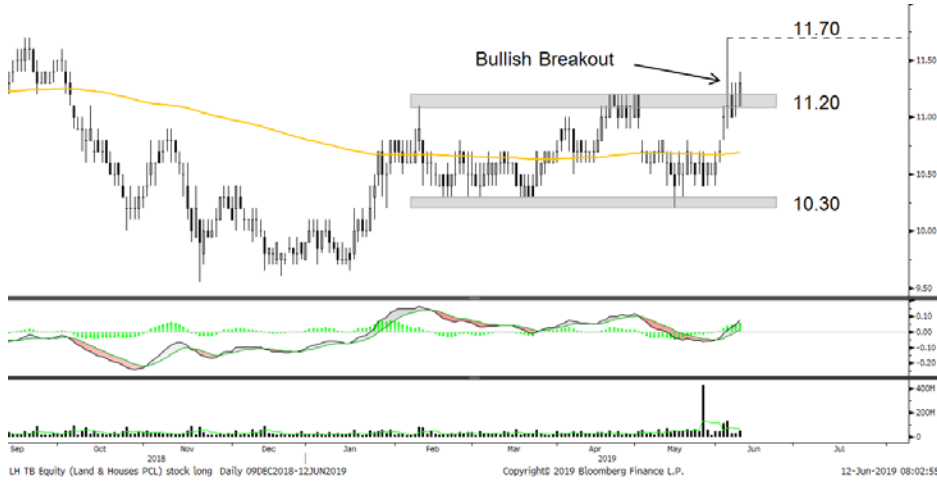


วันพุธที่ 12 มิถุนายน พ.ศ. 2562

Technical Buy Signal



LH : กลุ่มแนวต้าน

ราคาล่าสุด	11.30 บาท
เปิดสถานะซื้อ	11.20 บาท
เป้าหมาย	11.70 บาท
จุดตัดขาดทุน	10.90 บาท

ประเด็นวิเคราะห์ :

LH ช่วงที่ผ่านมา การเคลื่อนไหวของราคาเป็นการแกว่งภายในกรอบ Sideways 10.30 – 11.20 บาท โดยล่าสุดเกิดสัญญาณ Bullish Breakout ผ่านกรอบบนขึ้นมาได้ เป็นการเปิด Upside

ประกอบกับ MACD ที่มีความชันเป็นบวกที่ปรับตัวขึ้นเหนือแกนศูนย์ สนับสนุนแนวโน้มโดยรวมที่เป็นขาขึ้น จึงคาดว่าจะเห็นการปรับตัวขึ้นต่อได้ไม่ยาก โดยประเมินแนวต้านถัดไปไว้ที่ 11.70 บาท (High วันที่ 6 มิ.ย. 62)

คำแนะนำ :

รอรับที่ 11.20 บาท เป้าทำกำไรที่ 11.70 บาท และ Cut Loss ที่ 10.90 บาท

เกิดศักดิ์ กวีธีระธรรม,
นักวิเคราะห์ปัจจัยพื้นฐานด้านตลาดทุน และทางเทคนิค
เลขทะเบียนนักวิเคราะห์: 004132

ชาญชัย พิพิธภักดี,
นักวิเคราะห์ปัจจัยทางเทคนิค, ปัจจัยพื้นฐานด้านหลักทรัพย์
เลขทะเบียนนักวิเคราะห์: 064045

จรรยาธรรม จังจิรานนท์,
ผู้ช่วยนักวิเคราะห์



Technical Sell Signal

COM7 : เริ่มเซ

ราคาล่าสุด	20.50 บาท
เปิดสถานะ	20.60 บาท
เป้าหมาย	19.70 บาท
จุดตัดขาดทุน	21.00 บาท

ประเด็นวิเคราะห์ :

COM7 ภาพรวมกำลังเคลื่อนที่ตามกรอบ Uptrend Channel แต่อย่างไรก็ตามเกิดสัญญาณลบจากแท่งเทียน Doji หางบนยาวหลังขึ้นไปทดสอบกรอบบน แกรมล่าสุดยังมีแท่งเทียนแดงยาวเกิดขึ้นอีกด้วย

ประกอบกับ Stochastic ที่ส่งสัญญาณลบ จาก %K ที่ติดลง %D สนับสนุน Price Action ข้างต้น คาดระยะสั้นอาจเสี่ยงต่อการปรับฐาน โดยประเมินแนวรับถัดไปไว้ที่ 20.30 (High วันที่ 15 พ.ย. 62) และ 19.70 (High วันที่ 28 พ.ย. 62) บาท ตามลำดับ

คำแนะนำ :

รอเปิดสถานะ Short Sell ที่ 20.60 บาท เป้าทำกำไรที่ 19.70 บาท Cut Loss ที่ 21.00 บาท

ASPS Buy Technical Portfolio

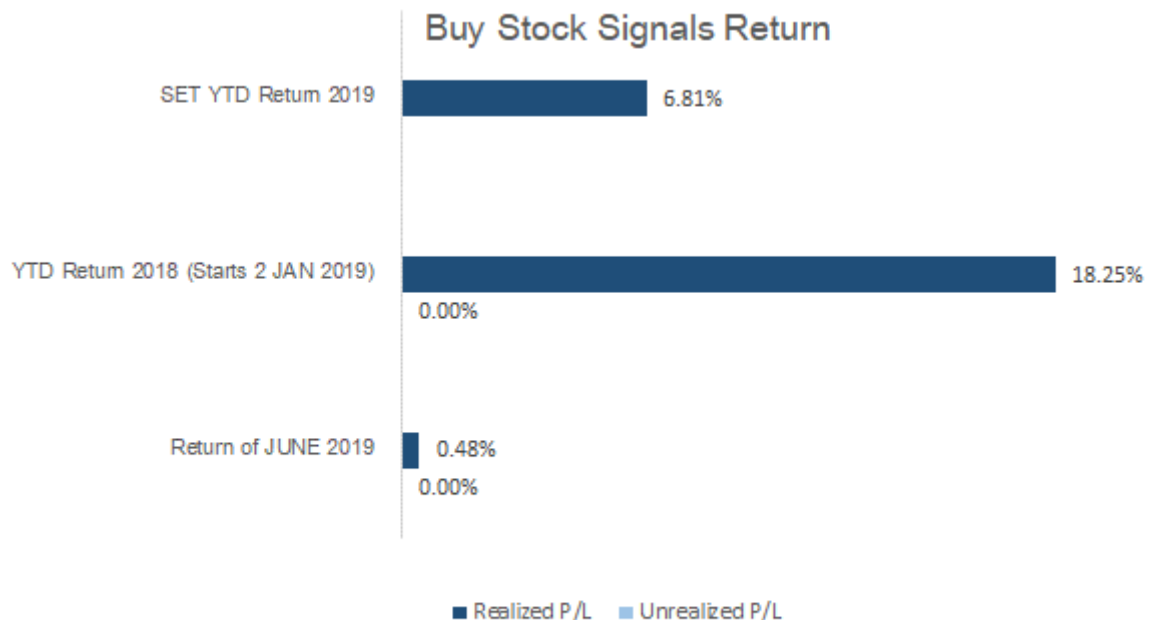
Date	Stock	Strategy	Target Price	Cut Loss/ Stop Profit	Price Start	Price Close	Return %	Weight	Action
12-Jun-19	LH	BUY	11.70	10.90	N.A.	11.30	N.A.	15.00%	รอรับที่ 11.20 บาท
11-Jun-19	S	BUY	3.56	3.20	N.A.	3.38	N.A.	15.00%	รอรับ 3.32 บาท
11-Jun-19	TFG	BUY	3.50	3.30	N.A.	3.42	N.A.	15.00%	รอรับที่ 3.38 บาท
10-Jun-19	BCPG	BUY	19.20	17.50	N.A.	18.20	N.A.	15.00%	รอรับ 18.00 บาท
10-Jun-19	AMATA	BUY	23.70	22.50	N.A.	23.30	N.A.	15.00%	รอรับที่ 22.90 บาท
7-Jun-19	MC	BUY	7.65	7.10	7.25	7.50	3.45%	15.00%	ปิดสถานะ*

*หมายเหตุ: หากราคาไม่ถึงเป้าหมายที่กำหนดภายใน 3 วัน แนะนำปิดสถานะเพื่อลดความเสี่ยง

**ปรับกลยุทธ์: เปลี่ยนจุดเข้าซื้อหรือจุดขาย

ที่มา : ฝ่ายวิจัย ASPS

Buy Stock Signals Return



ที่มา : ฝ่ายวิจัย ASPS

ASPS Sell Technical Portfolio

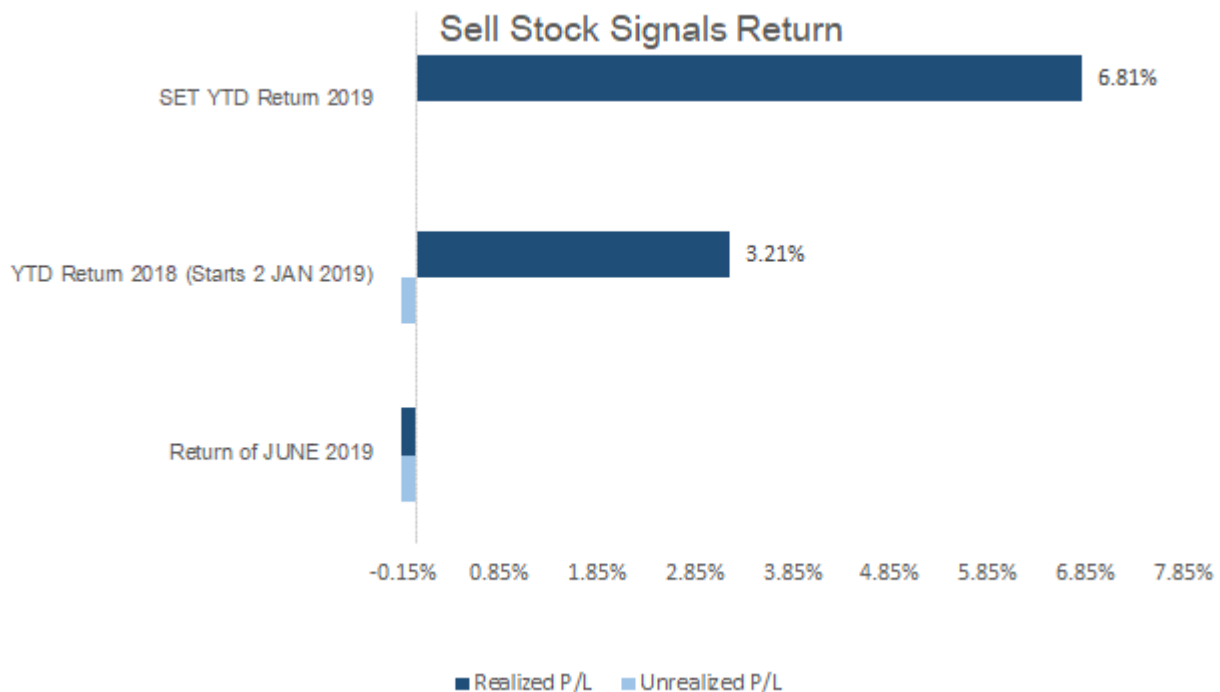
Date	Stock	Strategy	Target Price	Cut Loss/ Stop Profit	Price Start	Price Close	Return %	Weight	Action
12-Jun-19	COM7	SELL	19.70	21.00	N.A.	20.50	N.A.	15.00%	รอเปิดสถานะ Short Sell ที่ 20.60 บาท
11-Jun-19	KTC	SELL	38.25	42.75	N.A.	42.00	N.A.	15.00%	Follow Short ที่ 41.25 บาท
11-Jun-19	TOA	SELL	32.00	34.00	33.00	33.50	-1.52%	15.00%	เปิดสถานะ Short Sell ไล่ที่ 33.00 บาท
10-Jun-19	INTUCH	SELL	55.50	59.25	N.A.	58.75	N.A.	15.00%	Follow Short ที่ 57.50 บาท
10-Jun-19	BCH	SELL	15.80	16.90	N.A.	16.70	N.A.	15.00%	Follow Short เมื่อหลุด 16.50 บาท
7-Jun-19	MAJOR	SELL	28.00	30.00	29.00	28.75	0.86%	15.00%	ปิดสถานะ*

*หมายเหตุ: หากราคาไม่ถึงเป้าหมายที่กำหนดภายใน 3 วัน แนะนำปิดสถานะเพื่อลดความเสี่ยง

**ปรับกลยุทธ์: เปลี่ยนจุดเข้าซื้อหรือจุดขาย

ที่มา : ฝ่ายวิจัย ASPS

Sell Stock Signals Return



ที่มา : ฝ่ายวิจัย ASPS

SEXY STOCK FINDER: BUY SIGNAL

Pattern	No	STOCK	Last	TARGET	CUT LOSS
ขาใหญ่ (ราคา Break High 90 วัน)	1 2	EGCO	312.00	324.00	306.00
ถ้วยทอง (หุ้นที่ทำรูปแบบ Saucer หรือมี โอกาสเปลี่ยนแนวโน้ม)	1 2	TOP	60.50	62.75	59.50
ไสยศาสตร์ (MACD ตัดเส้น Signal Line หรือตัด 0 ขึ้น)	1 2	PTTEP	128.50	133.50	126.00
กระทิงขี้น้ำ (หุ้นที่แสดงแนวโน้มขาขึ้น)	1 2	CPF	28.50	29.50	28.00
กระทิงเป่าเทียน (Bullish Candle Stick Pattern)	1 2				
หุ้นเด่น SET50	1 2	TCAP	55.75	57.75	54.75

ที่มา : ฝ่ายวิจัย ASPS

SEXY STOCK FINDER: SELL SIGNAL

Pattern	No	STOCK	Last	TARGET	CUT LOSS
หมัดตีปีก (หุ้นที่แสดงแนวโน้มขาลง)	1 2	TVO	26.25	25.25	26.75
ศาสตร์มืด (MACD ตัดเส้น Signal Line หรือตัดแกน 0 ลง)	1 2				
โลมาโตลม (ราคามีแนวโน้มเปลี่ยนทิศจาก ขาขึ้นเป็นขาลง)	1 2	BEC	9.60	9.25	9.75
กระทิงดิ่งเหว (หุ้นที่ปรับลงเปิด Gap)	1 2				
หมี่เล่นเทียน (Bearish Candlestick Pattern)	1 2	COM7	20.50	19.70	20.90
หุ้นดับ SET50	1 2	KTC	42.00	40.50	42.75

ที่มา : ฝ่ายวิจัย ASPS