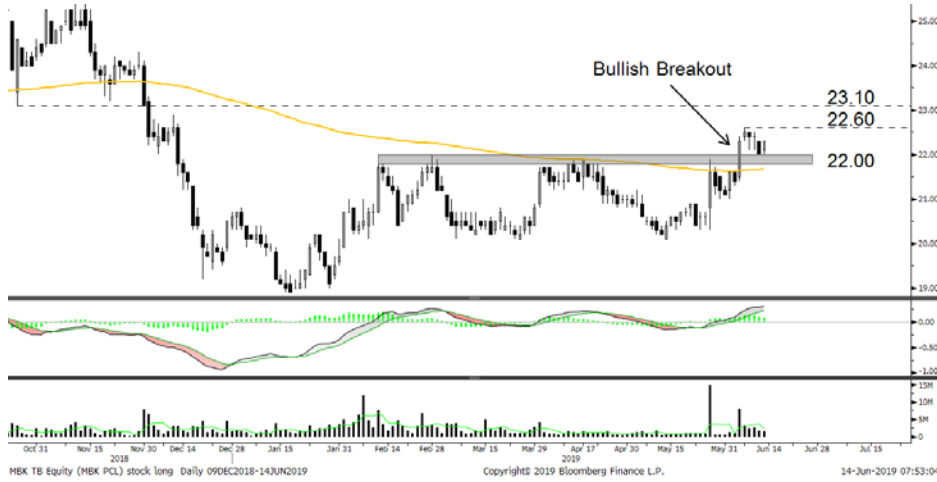


วันศุกร์ที่ 14 มิถุนายน พ.ศ. 2562

## Technical Buy Signal



MBK : แนวรับที่ต้องรับ

ราคาล่าสุด	22.30 บาท
เปิดสถานะซื้อ	22.30 บาท
เป้าหมาย	23.10 บาท
จุดตัดขาดทุน	19.90 บาท

### ประเด็นวิเคราะห์ :

MBK ภาพรวมเป็นการผ่านแนวต้านโซน 22.00 บาท ขึ้นมา โดยล่าสุดกำลังอยู่ในจังหวะกลับลงมาทดสอบแนวดังกล่าวอีกครั้ง จึงถือเป็นโอกาสน่าสะสมเพื่อหวังจังหวะ Technical Rebound

ประกอบกับ MACD ที่ฟื้นตัวกลับขึ้นมาขึ้นเหนือแกนศูนย์ สนับสนุนแนวโน้มโดยรวมที่เป็นขาขึ้น จึงคาดว่าจะเห็นการปรับตัวขึ้นต่อในระยะถัดไป ทั้งนี้ ประเมินแนวต้านถัดไปไว้ที่ 22.60 (High วันที่ 7 มิ.ย. 62) และ 23.10 (Low วันที่ 25 ต.ค. 61) บาท ตามลำดับ

### คำแนะนำ :

Follow Buy ที่ 22.30 บาท เป้าทำกำไรที่ 23.10 บาท และ Cut Loss ที่ 19.90 บาท

เกิดศักดิ์ กวีธีระธรรม,  
นักวิเคราะห์ปัจจัยพื้นฐานด้านตลาดทุน และทางเทคนิค  
เลขทะเบียนนักวิเคราะห์: 004132

ชาญชัย พิพิธภักดี,  
นักวิเคราะห์ปัจจัยทางเทคนิค, ปัจจัยพื้นฐานด้านหลักทรัพย์  
เลขทะเบียนนักวิเคราะห์: 064045

จรรยาธรรม จิงจิรานนท์,  
ผู้ช่วยนักวิเคราะห์



## Technical Sell Signal

KCE : รอเลือกทาง

ราคาล่าสุด	18.60 บาท
เปิดสถานะ	18.40 บาท
เป้าหมาย	17.80 บาท
จุดตัดขาดทุน	18.80 บาท

### ประเด็นวิเคราะห์ :

KCE ภาพระยะสั้นราย 60 นาที กำลังอยู่ในจังหวะทดสอบกรอบล่างของ Uptrend Channel ระยะสั้น โดยราคากำลังแกว่งอยู่ในกรอบ Sideways แคบๆ 18.50 – 18.80 บาท หากหลุดกรอบล่างลงมาก็ถือเป็นสัญญาณลบทางเทคนิค

ทั้งนี้ MACD ยังไม่ได้ส่งสัญญาณลบ เนื่องจากราคากำลังอยู่ในจังหวะรอเลือกทางตาม Price Action ชั่วต้น หากราคาเลือกทางลง MACD มีโอกาสอ่อนตัวลงภายใต้แกนศูนย์ กลายเป็นอีกสัญญาณเชิงลบที่กดดัน โดยประเมินแนวรับถัดไปไว้ที่ 17.80 บาท (แนว Uptrend Line)

### คำแนะนำ :

Follow Short ที่ 18.40 บาท เป้าทำกำไรที่ 17.80 บาท Cut Loss ที่ 18.80 บาท

## ASPS Buy Technical Portfolio

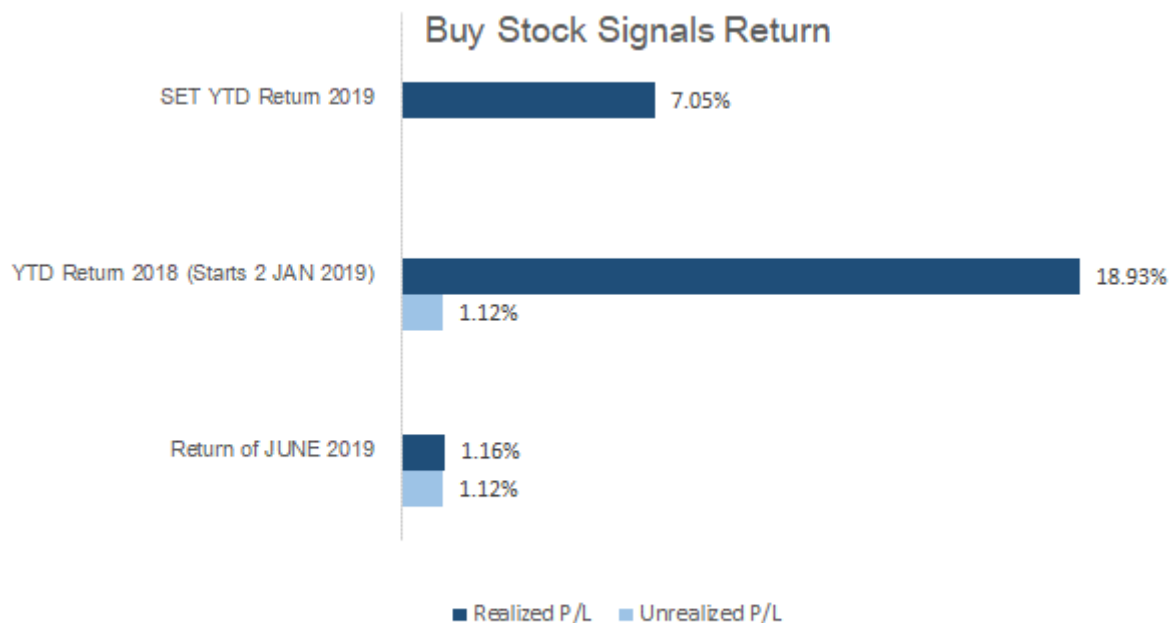
Date	Stock	Strategy	Target Price	Cut Loss/ Stop Profit	Price Start	Price Close	Return %	Weight	Action
14-Jun-19	MBK	BUY	23.10	19.90	N.A.	22.30	N.A.	15.00%	Follow Buy ที่ 22.30 บาท
13-Jun-19	III	BUY	6.20	5.55	5.80	5.95	2.59%	15.00%	เปิดสถานะได้ที่ 5.80 บาท
13-Jun-19	AMATA	BUY	23.70	22.50	22.90	23.20	1.31%	15.00%	แนะนำถือต่อ
12-Jun-19	CK	BUY	30.00	27.50	28.25	29.00	2.65%	15.00%	แนะนำถือต่อ
12-Jun-19	LH	BUY	11.70	10.90	11.20	11.30	0.89%	15.00%	แนะนำถือต่อ

\*หมายเหตุ: หากราคาไม่ถึงเป้าหมายที่กำหนดภายใน 3 วัน แนะนำปิดสถานะเพื่อลดความเสี่ยง

\*\*ปรับกลยุทธ์: เปลี่ยนจุดเข้าซื้อหรือจุดขาย

ที่มา : ฝ่ายวิจัย ASPS

## Buy Stock Signals Return



ที่มา : ฝ่ายวิจัย ASPS

## ASPS Sell Technical Portfolio

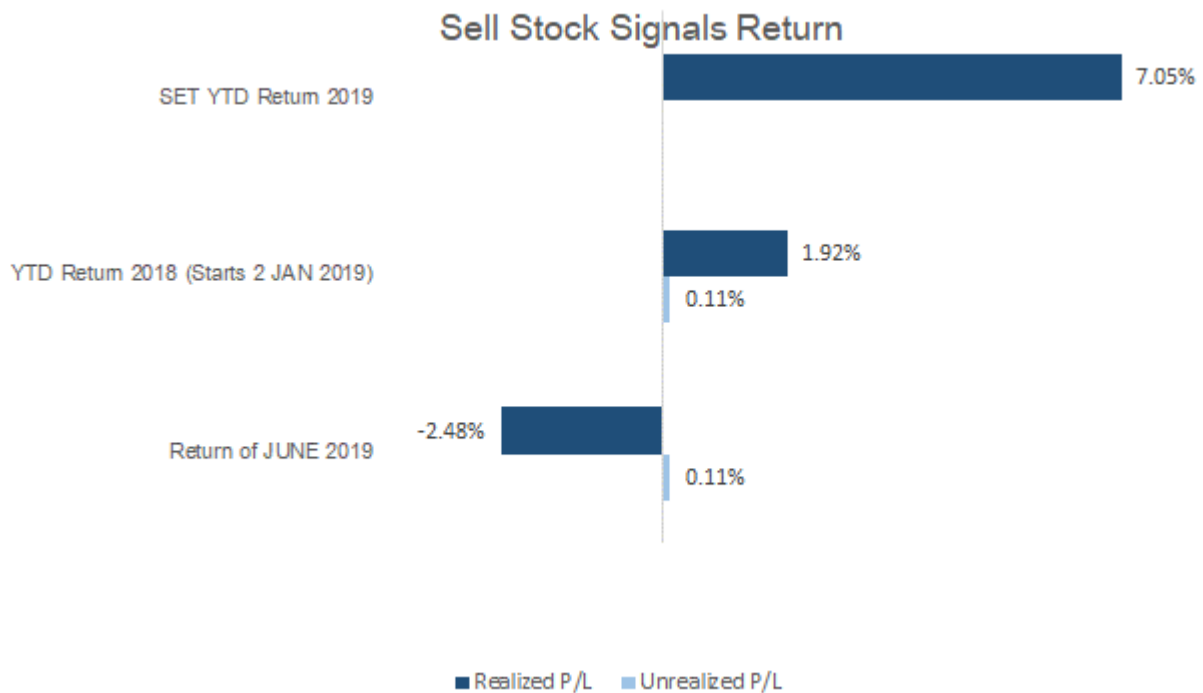
Date	Stock	Strategy	Target Price	Cut Loss/ Stop Profit	Price Start	Price Close	Return %	Weight	Action
14-Jun-19	KCE	SELL	17.80	18.80	N.A.	18.60	N.A.	15.00%	Follow Short ที่ 18.40 บาท
13-Jun-19	BANPU	SELL	14.00	14.80	14.50	14.50	0.00%	15.00%	เปิดสถานะ Short Sell ได้ที่ 14.50 บาท
13-Jun-19	BGRIM	SELL	31.50	34.75	33.75	33.50	0.74%	15.00%	เปิดสถานะ Short Sell ได้ที่ 33.75 บาท
12-Jun-19	PTG	SELL	15.00	17.10	16.50	17.10	-3.64%	15.00%	ปิดตัดขาดทุน
12-Jun-19	COM7	SELL	19.70	21.00	20.60	21.00	-1.94%	15.00%	ปิดตัดขาดทุน

\*หมายเหตุ: หากราคาไม่ถึงเป้าหมายที่กำหนดภายใน 3 วัน แนะนำปิดสถานะเพื่อลดความเสี่ยง

\*\*ปรับกลยุทธ์: เปลี่ยนจุดเข้าซื้อหรือจุดขาย

ที่มา : ฝ่ายวิจัย ASPS

## Sell Stock Signals Return



ที่มา : ฝ่ายวิจัย ASPS

## SEXY STOCK FINDER: BUY SIGNAL

Pattern	No	STOCK	Last	TARGET	CUT LOSS
ขาใหญ่ (ราคา Break High 90 วัน)	1 2	EASTW	12.50	13.00	12.30
ถ้วยทอง (หุ้นที่ทำรูปแบบ Saucer หรือมี โอกาสเปลี่ยนแนวโน้ม)	1 2	PTTGC	63.00	65.50	61.75
ไสยศาสตร์ (MACD ตัดเส้น Signal Line หรือตัด 0 ขึ้น)	1 2	TQM	36.50	37.75	36.00
กระทิงขี้น้ำ (หุ้นที่แสดงแนวโน้มขาขึ้น)	1 2	LH	11.30	11.70	11.10
กระทิงเป่าเทียน (Bullish Candle Stick Pattern)	1 2	AMATA	23.20	24.10	22.80
หุ้นเด่น SET50	1 2	CPF	28.75	29.75	28.25

ที่มา : ฝ่ายวิจัย ASPS

## SEXY STOCK FINDER: SELL SIGNAL

Pattern	No	STOCK	Last	TARGET	CUT LOSS
หมัดตีปีก (หุ้นที่แสดงแนวโน้มขาลง)	1 2	BANPU	14.50	14.00	14.70
ศาสตร์มืด (MACD ตัดเส้น Signal Line หรือตัดแกน 0 ลง)	1 2	EA	51.75	49.75	52.75
โลมาโตลม (ราคามีแนวโน้มเปลี่ยนทิศจาก ขาขึ้นเป็นขาลง)	1 2	BGRIM	33.50	32.25	34.00
กระทิงดิ่งเหว (หุ้นที่ปรับลงเปิด Gap)	1 2				
หมี่เล่นเทียน (Bearish Candlestick Pattern)	1 2	GULF	108.50	104.50	110.50
หุ้นดับ SET50	1 2	SPRC	9.35	9.00	9.50

ที่มา : ฝ่ายวิจัย ASPS