

กลยุทธ์การลงทุนอนุพันธ์

SET50 Futures:

การที่ยังไม่เห็นการปรับลดอัตราดอกเบี้ยนโยบายของไทย ในช่วงเวลาสั้นๆ อาจทำให้ค่า PER ปัจจุบัน สูงเกินไปแนะนำ Follow Short S50U19 เมื่อหลุด 1135 จุด เป้าทำกำไร 1120 จุด Cut Loss 4 จุด

SET50 Option:

นักลงทุนเปิด Long S50U19P1175 ได้ที่บริเวณ 40 จุด ปัจจุบันมีกำไร 4 จุด แนะนำถือต่อ เป้าทำกำไรที่ 55 จุด (SET50=1130) แต่ให้ Stop profit ที่ทุน คาด SET50 ยังภาวะผันผวนอยู่ในทิศทางลง

Single Stock Futures:

นักลงทุนเปิด Short TOPU19 ได้ที่ 68.75 บาท ปัจจุบันมีกำไร 13.61% แนะนำถือต่อ เป้าทำกำไรที่ 66 บาท แต่ให้ Stop Profit ที่ทุน ราคาน้ำมันรวมถึงค่าการกลั่นที่ลดลงน่าจะสร้างแรงกดดันราคาหุ้น

สถานะ Long KKPU19 ทุน 70 บาท ปิดขาดทุน 18% แนะนำให้รอ Long TUU19 ที่ระดับ 18.70 บาท เป้าทำกำไรที่ 19.30 บาท และ Cut Loss 0.20 บาทจากทุน

Gold Futures:

การเปิด Short GFQ19 วานนี้ถูกปิดขาดทุน 100 บาท เชื่อว่าราคาทองคำมีโอกาสจะถูกขายทำกำไร Short GFQ19 ที่ 20960 บาท (1425\$) เป้าทำกำไร 20590 บาท (1400\$) Cut Loss 100 บาทจากทุน

สถานะของนักลงทุน

	All Futures Long(Short) Position : Contract			Accumulated Long(Short)		
	Long	Short	Net	2 Days	1 Weeks	1 Months
Institution	187,998	166,701	21,297	12,294	30,670	-384,079
Foreign	75,061	64,307	10,754	27,261	10,798	-109,222
Retail	229,966	262,017	-32,051	-39,555	-41,468	493,301

	SET50 Futures Long(Short) Position : Contract			Accumulated Long(Short)		
	Long	Short	Net	2 Days	1 Weeks	1 Months
Institution	29,672	34,570	-4,898	-7,353	844	9,907
Foreign	51,165	44,432	6,733	8,692	-11,390	-40,369
Retail	82,564	84,399	-1,835	-1,339	10,546	30,462

	Single Stock Futures Long(Short) Position : Contract			Accumulated Long(Short)		
	Long	Short	Net	2 Days	1 Weeks	1 Months
Institution	146,421	120,008	26,413	18,357	21,178	-396,976
Foreign	22,397	14,189	8,208	19,828	17,698	-39,108
Retail	128,331	162,952	-34,621	-38,185	-38,876	436,084

	Metal Futures Long(Short) Position : Contract			Accumulated Long(Short)		
	Long	Short	Net	2 Days	1 Weeks	1 Months
Institution	10,209	11,202	-993	579	1,316	-4,381
Foreign	1,485	5,672	-4,187	-1,259	4,493	-20,307
Retail	17,595	12,415	5,180	680	-5,809	24,688

	Call Option Long(Short) Position : Contract			Accumulated Long(Short)		
	Long	Short	Net	2 Days	1 Weeks	1 Months
Institution	258	259	-1	90	127	-4,133
Foreign	128	75	53	115	737	2,458
Retail	1,954	2,006	-52	-205	-864	1,675

	Put Option Long(Short) Position : Contract			Accumulated Long(Short)		
	Long	Short	Net	2 Days	1 Weeks	1 Months
Institution	135	226	-91	-193	-577	-2,156
Foreign	22	1	21	31	42	-3,627
Retail	1,899	1,830	69	155	373	1,869

ที่มา : ฝ่ายวิจัย ASPS

ข้อมูลในเอกสารฉบับนี้ รวบรวมมาจากแหล่งข้อมูลที่น่าเชื่อถือ อย่างไรก็ตาม บริษัทหลักทรัพย์ เอเชีย พลัส จำกัด ไม่สามารถที่จะยืนยันหรือรับรองความถูกต้องของข้อมูลเหล่านี้ได้ ไม่ว่าประการใดๆ บทวิเคราะห์ในเอกสารนี้ จัดทำขึ้นโดยอ้างอิงหลักเกณฑ์ทางวิชาการเกี่ยวกับหลักการวิเคราะห์ และมีได้เป็นการชี้แนะ หรือเสนอแนะให้ซื้อหรือขายหลักทรัพย์ใดๆ การตัดสินใจซื้อหรือขายหลักทรัพย์ใดๆ ของผู้อ่าน ไม่ว่าจะเกิดจากการอ่านบทความในเอกสารนี้หรือไม่ก็ตาม ล้วนเป็นผลจากการใช้วิจารณญาณของผู้อ่าน โดยไม่มีส่วนเกี่ยวข้องกับหรือพันธะผูกพันใดๆ กับ บริษัทหลักทรัพย์ เอเชีย พลัส จำกัด ไม่ว่ากรณีใด

วันพฤหัสบดีที่ 18 กรกฎาคม พ.ศ. 2562

SET50 Index Futures / Option	P. 2
Single Stock Futures	P. 4
Gold Futures	P. 7

เพิ่มช่องทางติดตามคำแนะนำกลยุทธ์การซื้อขายระหว่างวันผ่านช่องทาง Line Asia Plus Group ได้ที่: <http://bit.ly/Asiaplusgroup>

Derivatives Team	เลขทะเบียนนักวิเคราะห์
เทอดศักดิ์ ทวีธรรสม	004132
อุษณีย์ สิวรัตน์	017928
ประสิทธิ์ รัตนกิจนถ, CISA, CFA	025917
นवलพรรณ น้อยธนะกุล	019994
เชาญรีย์ พันธมทกิจ	064045
จรรยาธรณ์ จิ่งจิรานนท์	ผู้ช่วยนักวิเคราะห์

SET50 Overview

ในงาน Analyst Meeting ของธนาคารแห่งประเทศไทยวันนี้ ได้มีการนำเสนอมุมมองเรื่องนโยบายอัตราดอกเบี้ยในช่วงเวลาจากนี้ไป โดย ธปท. เห็นว่า Fund Flow ที่ไหลเข้าไม่ได้เป็นเพราะอัตราดอกเบี้ยของไทยสูงกว่าต่างประเทศแต่เป็นเพราะมุมมองที่เห็นว่าประเทศไทยเป็น Save Heaven ประการถัดมา พิจารณาที่ Real Interest Rate (อัตราดอกเบี้ยนโยบาย - อัตราเงินเฟ้อ) ของไทยอยู่ที่ 0.88% ซึ่งถือว่าอยู่ในเกณฑ์ที่ต่ำมากเมื่อเทียบกับประเทศอื่นๆ ในภูมิภาคเอเชีย มุมมองดังกล่าวเป็นการส่งสัญญาณว่า ในระยะสั้น ยังไม่น่าจะเห็นการพิจารณาปรับลดอัตราดอกเบี้ยนโยบาย และหากเป็นไปได้ ความเสี่ยงที่จะมีผลต่อเนื่องไปยังค่า PER ของตลาดหุ้นไทย ที่ดูเหมือนช่วงที่ผ่านมาได้สะท้อนความคาดหวังเรื่องการปรับลดอัตราดอกเบี้ยเข้าไปแล้ว ทำให้ค่า PER สูงขึ้น และอาจทำให้ SET50 ยังต้องอยู่ในช่วงของการปรับฐานต่อไปอีกระยะหนึ่ง อย่างไรก็ตามยังต้องรอดูทิศทางสัญญาณเรื่องทิศทางอัตราดอกเบี้ยของ ธนาคารกลางสหรัฐ อีกส่วนหนึ่งด้วย โดยที่ Fed จะมีกำหนดการประชุมในช่วงสิ้นเดือน ก.ค. สำหรับปัจจัยภายในประเทศ ความสนใจอยู่ที่มาตรการกระตุ้นเศรษฐกิจของรัฐบาลใหม่ว่าจะขับเคลื่อนอะไรออกมาก่อน ประเมินว่า SET50 Index วันนี้ น่าจะมีความผันผวนในทิศทางลดลง โดยประเมินกรอบอยู่ที่บริเวณ 1130 - 1140 จุด

	SET50	S50U19	S50Z19
แนวรับ	1145	1145	1145
แนวต้าน	1155	1155	1155

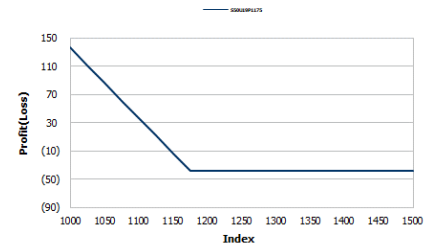
SET50 Index Futures

Direction Trading: การที่ยังไม่เห็นการปรับลดอัตราดอกเบี้ยนโยบายของไทย ในช่วงเวลาสั้นๆ อาจทำให้ค่า PER ปัจจุบันสูงเกินไปแนะนำ Follow Short S50U19 เมื่อหลุด 1135 จุด เป้าทำกำไร 1120 จุด Cut Loss 4 จุดจากทุน

Spread Trading: คาดการณ์ Spread ระหว่าง S50Z19 ลบด้วย S50U19 ณ วันที่ 27 ก.ย. 2562 จะเท่ากับ -0.2 จุด โดยปัจจุบัน Spread อยู่ที่ +0.50 จุด ยังไม่กว้างมากพอที่จะเปิดสถานะ

SET50 Index Option

Direction Trading : นักลงทุนเปิด Long S50U19P1175 ได้ที่บริเวณ 40 จุด ปัจจุบันมีกำไร 4 จุด แนะนำถือต่อ เป้าทำกำไรที่ 55 จุด (SET50=1130) แต่ให้ Stop profit ที่ทุน คาด SET50 ยังภาวะผันผวนอยู่ในทิศทางลง



หมายเหตุ : ตัวคูณดัชนีเท่ากับ 200 บาท ต่อ 1 จุดของดัชนี

	Last	1Yr Hist. Volatility	2Week Hist. Volatility
SET50 Index	1138.76	12.2821	10.7233

Call Option

	Premium	Chg	Break Even	Intrinsic Value	Time Value	All-in-Premium	Theory Price	Volume	Open Interest	Implied Volatility	Delta	Effective Gearing	Time Decay
S50U19C1200	2.70	-0.40	> 1202.7	0.00	2.70	0.06	2.18	527	6170	10.06	0.12	49.98	0.06
S50U19C1175	6.10	-0.40	> 1181.1	0.00	6.10	0.04	5.76	733	6430	9.42	0.22	41.58	0.04
S50U19C1150	12.90	-1.20	> 1162.9	0.00	12.90	0.02	12.96	803	4381	9.25	0.40	35.22	0.02
S50U19C1125	25.60	-2.10	> 1150.6	13.76	11.84	0.01	25.02	144	2509	9.08	0.62	27.36	0.01
S50U19C1100	43.30	-3.20	> 1143.3	38.76	4.54	0.00	42.14	42	1172	9.44	0.81	21.36	0.00

Put Option

	Premium	Chg	Break Even	Intrinsic Value	Time Value	All-in-Premium	Theory Price	Volume	Open Interest	Implied Volatility	Delta	Effective Gearing	Time Decay
S50U19P1200	64.80	2.30	< 1135.2	61.24	3.56	0.00	65.47	20	267	8.54	-0.92	-16.98	0.00
S50U19P1175	44.10	3.00	< 1130.9	36.24	7.86	-0.01	44.12	23	933	9.97	-0.76	-20.16	-0.01
S50U19P1150	26.60	1.60	< 1123.4	11.24	15.36	-0.01	26.39	177	3305	10.05	-0.58	-25.23	-0.01
S50U19P1125	14.40	0.90	< 1110.6	0.00	14.40	-0.02	13.53	678	4826	9.81	-0.39	-30.62	-0.02
S50U19P1100	7.50	0.10	< 1092.5	0.00	7.50	-0.04	5.72	471	5769	10.65	-0.23	-34.12	-0.04

ที่มา : ฝ่ายวิจัย ASPS

ภาพรวมการซื้อขาย SET50 Index

UNDERLYING	Close	Chg	%Chg	สรุปการซื้อขาย
SET50	1138.76	-3.8	-0.3%	17-Jul-19

Symbol	Settle	Chg	%Chg	Vol.	OI	OI Chg
S50N19	1141.00	-6.3	-0.6%	56	563	1
S50Q19	1141.60	-4.7	-0.4%	2	18	-2
S50U19	1136.70	-2.2	-0.2%	15,120	331,320	9,036
S50Z19	1137.20	-2.2	-0.2%	10,514	31,930	142
S50H20	1133.10	-2.5	-0.2%	1,119	6,857	72
S50M20	1130.10	-2.0	-0.2%	510	2,952	0

SET50 Futures Long(Short) : สัญญา	สถานะ Long(Short)		
	Long	Short	Net
สถาบัน	29,672	34,570	-4,898
ต่างชาติ	51,165	44,432	6,733
รายย่อย	82,564	84,399	-1,835

	2 วัน		2 สัปดาห์		QTD
	Long	Short	Long	Short	
สถาบัน	7,353	1,519	19,340	1,519	19,340
ต่างชาติ	8,692	-18,426	-20,421	-18,426	-20,421
รายย่อย	-1,339	16,907	1,081	16,907	1,081

ที่มา : ฝ่ายวิจัย ASPS

คาดการณ์ Spread ณ สิ้นเดือนจาก ASPS Model

เป้าหมาย Spread ซีเรียล - ซีเรียล

	S50J19	S50K19	S50M19	S50N19	S50Q19	S50U19
ณ 29 เม.ย.62						
ณ 30 พ.ค.62						
ณ 27 มิ.ย.62						
ณ 30 ก.ค.62						
ณ 29 ส.ค.62						
ณ 27 ก.ย.62						

S50J19						
S50K19	-0.82					
S50M19	0.79	1.61				
S50N19	2.00	2.82	1.21			
S50Q19	-2.05	-1.23	-2.84	-4.07		
S50U19	-3.03	-2.21	-3.82	-5.06	-0.99	

*สมมติฐานอัตราดอกเบี้ยนโยบายระหว่าง มิ.ย. - ก.ย. 62 เท่ากับ 1.75%

ที่มา : ฝ่ายวิจัย ASPS

คำนวณกำไรขาดทุนของ SET50 Futures

นักลงทุนรายย่อย

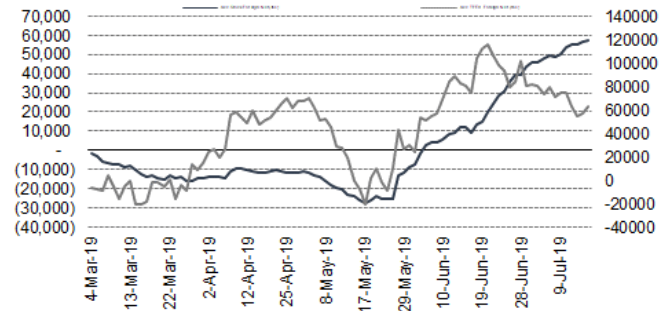
(ค่าธรรมเนียม 87.10 บาท/สัญญา/ข้าง)

ราคาปิด Futures	chg (จุด) เทียบกับ	กำไร (ขาดทุน)	ค่าธรรมเนียม+ VAT (บาท)	กำไร (ขาดทุน)สุทธิ
1,141.70	5.0	1,000	(186)	814
1,140.70	4.0	800	(186)	614
1,139.70	3.0	600	(186)	414
1,138.70	2.0	400	(186)	214
1,137.70	1.0	200	(186)	14
1,136.70	0.0	0.0	(186)	(186)
1,135.70	-1.0	(200)	(186)	(386)
1,134.70	-2.0	(400)	(186)	(586)
1,133.70	-3.0	(600)	(186)	(786)
1,132.70	-4.0	(800)	(186)	(986)
1,131.70	-5.0	(1,000)	(186)	(1,186)

ที่มา : ฝ่ายวิจัย ASPS

ความสัมพันธ์สถานะของนักลงทุนต่างประเทศในตราสารอนุ

และ SET50 Futures



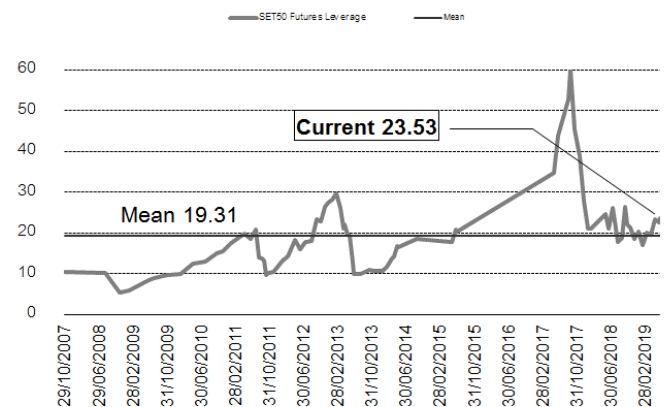
ที่มา : ฝ่ายวิจัย ASPS

SET50 ที่ระดับค่า PER ต่างๆ

(เท่า)	ม.ค.62E	มี.ค.62E	มิ.ย.62E	ก.ค.62E	ส.ค.62E	ก.ย.62E	ธ.ค.62E
PER 12	863	876	895	902	908	915	934
PER 13	935	949	970	977	984	991	1,012
PER 14	1,007	1,022	1,045	1,052	1,060	1,067	1,090
PER 15	1,079	1,095	1,119	1,127	1,135	1,144	1,168
PER 16	1,151	1,168	1,194	1,203	1,211	1,220	1,246
PER 17	1,223	1,241	1,269	1,278	1,287	1,296	1,323
PER 18	1,295	1,314	1,343	1,353	1,363	1,372	1,401
PER 19	1,367	1,387	1,418	1,428	1,438	1,448	1,479

ที่มา : ฝ่ายวิจัย ASPS

ระดับ Leverage ของ SET50 Futures



ที่มา : Thailand Clearing House, ฝ่ายวิจัย ASPS

Single Stock Futures

Short TOPU19

ล่าสุดราคาน้ำมันดิบโลกปรับฐานแรงราว 4% จากสถานการณ์ในตะวันออกกลางระหว่างอิหร่านกับสหรัฐผ่านคลายลง โดยอิหร่านแสดงท่าทีพร้อมจะเจรจากับสหรัฐ ประกอบกับพายุเฮอริเคนแบร์รี่ที่เริ่มอ่อนตัวลงในอ่าวเม็กซิโก ทำให้โรงกลั่นราว 75% ที่หยุดไปเริ่มกลับมาดำเนินการตามปกติ รวมเป็น Sentiment กัดดันหุ้นกลุ่มพลังงาน นอกจากนี้แนวโน้ม 2Q62 มีแนวโน้มปรับตัวลดลงจากงวด 1Q62 ถูกกดดันจากแผน shutdown โรงกลั่น/โรงอะโรเมติกส์ อีกทั้งแนวโน้ม spread อะโรเมติกส์ใน 2Q62 คาดจะเริ่มเห็นการปรับตัวลดลง จาก supply ใหม่ที่เพิ่มขึ้น

ส่วนทางเทคนิค เกิดสัญญาณ False Breakout หลังปรับตัวขึ้นทดสอบแนวต้าน EMA 200 วัน คาดระยะสั้นเสี่ยงปรับฐาน โดยประเมินแนวรับถัดไปที่ 69.00 และ 66.50 บาท ตามลำดับ

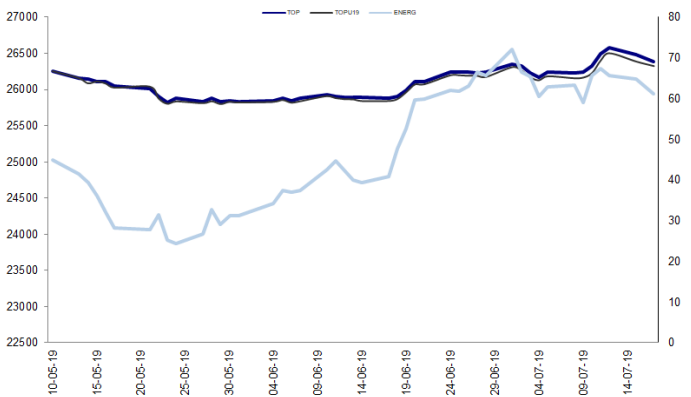
กลยุทธ์การลงทุน

แนะนำถือสถานะ Short TOPU19 ทุน 68.75 บาท เป้าทำกำไรที่ 66 บาท Stop Profit ที่ทุน

Future								Underlying			
Future	Settle Price	Basis	ASP Theory Price	Vol	OI	OI Change	Leverage	Upside	PER 62F	PBV 62F	EPS GROWTH 62F
TOPU19	68.00	-1.00	69.20	582	1993	31	10.68	2.91%	17.49	1.15	-20.71%

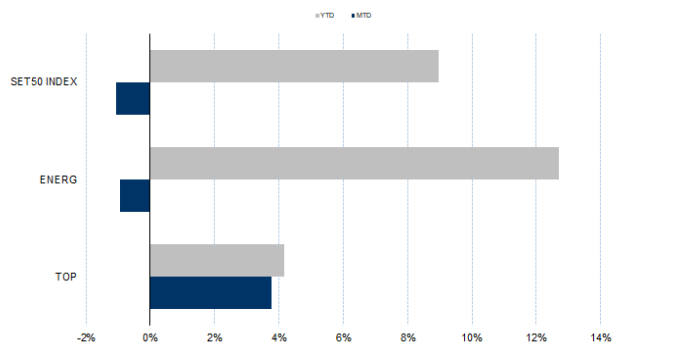
ที่มา : ฝ่ายวิจัย ASPS

Historical Price



ที่มา : ฝ่ายวิจัย ASPS

Historical Return



ที่มา : ฝ่ายวิจัย ASPS

คำนวณกำไรขาดทุนของ Stock Futures

ราคาปิด future	บัลลงทุนรายย่อย				
	chg (จุด) เทียบกับราคาปิด	กำไร (บาท)	ค่าธรรมเนียม +VAT (บาท)	กำไรสุทธิ (บาท)	
69.00	-1.00	(1,000)	6.43	(1,006)	
68.80	-0.80	(800)	6.43	(806)	
68.60	-0.60	(600)	6.43	(606)	
68.40	-0.40	(400)	6.43	(406)	
68.20	-0.20	(200)	6.43	(206)	
68.00	0.00	-	6.43	(6)	
67.80	0.20	200	6.43	194	
67.60	0.40	400	6.43	394	
67.40	0.60	600	6.43	594	
67.20	0.80	800	6.43	794	
67.00	1.00	1,000	6.43	994	

ที่มา : ฝ่ายวิจัย ASPS

Technical Chart



ที่มา : ฝ่ายวิจัย ASPS

Single Stock Futures

Long TUU19

คาดการณ์กำไรสุทธิงวด 2Q62 เท่ากับ 1.45 พันล้านบาท เพิ่มขึ้นถึง 34.6% qoq และ 27.3% yoy (หากไม่รวมค่าใช้จ่ายชดเชยพนักงานตาม พรบ. แรงงานใหม่ 200 ล้านบาท) หนุนจากการเริ่มเข้าสู่ช่วงฤดูกาลส่งออกกุ้งและทูน่า ประกอบกับต้นทุนวัตถุดิบทูน่าที่ปรับลดลงในงวด 1H62 ส่งผลบวกต่อประสิทธิภาพการทำกำไรธุรกิจทูน่า ส่วนงวด 3Q62 คาดว่าจะฟื้นตัวต่อเนื่องจากงวด 2Q62 อีกด้วย โดยฝ่ายวิจัยประเมิน Fair Value ไว้ที่ 23.00 บาท ปัจจุบันมี Upside 21.05%

ส่วนทางด้านเทคนิค ราคาขึ้นเหนือ EMA 200 วัน โดยล่าสุดกำลังอยู่ในจังหวะทดสอบแนวต้าน 19.50 บาท หากผ่านได้จะเป็นการเปิด Upside ขึ้นไปทดสอบแนวต้าน 19.50 บาท

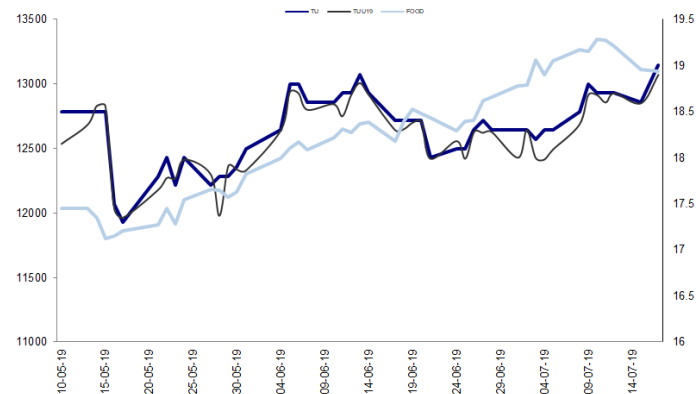
กลยุทธ์การลงทุน

แนะนำรอ Long TUU19 ที่ 18.70 บาท เป้าทำกำไร 19.30 บาท Cut Loss 0.20 บาทจากทุน

Future								Underlying			
Future	Settle Price	Basis	ASP Theory Price	Vol	OI	OI Change	Leverage	Upside	PER 62F	PBV 62F	EPS GROWTH 62F
TUU19	18.90	-0.10	19.06	1938	2884	125	13.16	21.05%	18.03	1.99	54.42%

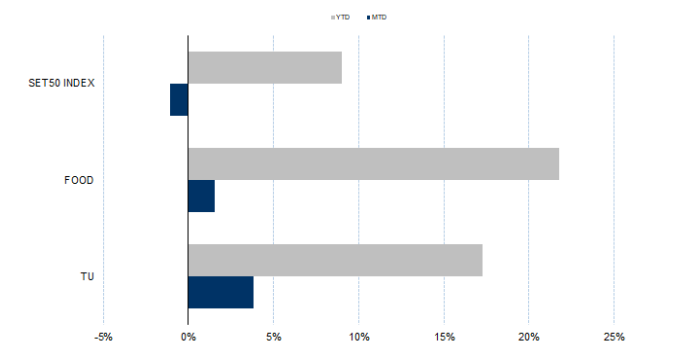
ที่มา : ฝ่ายวิจัย ASPs

Historical Price



ที่มา : ฝ่ายวิจัย ASPs

Historical Return



ที่มา : ฝ่ายวิจัย ASPs

คำนวณกำไรขาดทุนของ Stock Futures

นำลงทุนรายย่อย					
ราคาปิด future	chg (จุด) เทียบกับราคา	กำไร (ขาดทุน)	ค่าธรรมเนียม +VAT (บาท)	กำไร (ขาดทุน)สุทธิ	
19.40	0.5	500	2.08	498	
19.30	0.4	400	2.08	398	
19.20	0.3	300	2.08	298	
19.10	0.2	200	2.08	198	
19.00	0.1	100	2.08	98	
18.90	0.0	-	2.08	(2)	
18.80	-0.1	(100)	2.08	(102)	
18.70	-0.2	(200)	2.08	(202)	
18.60	-0.3	(300)	2.08	(302)	
18.50	-0.4	(400)	2.08	(402)	
18.40	-0.5	(500)	2.08	(502)	

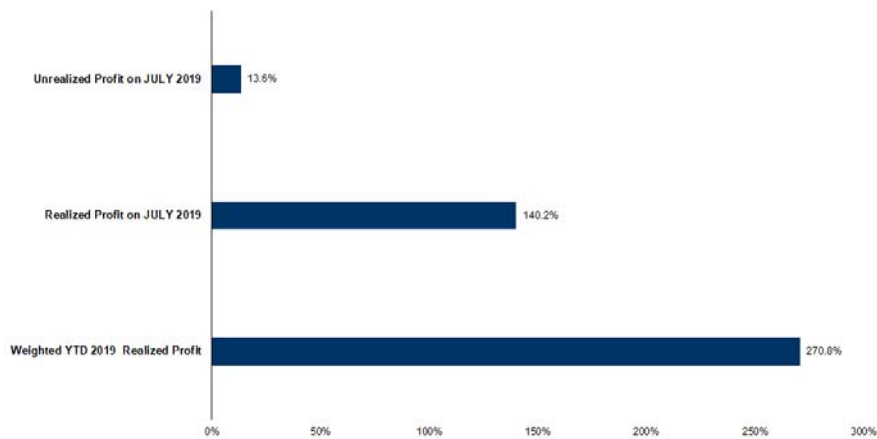
ที่มา : ฝ่ายวิจัย ASPs

Technical Chart



ที่มา : ฝ่ายวิจัย ASPs

Tracking Performance



หมายเหตุ: การคำนวณผลตอบแทนจะอิงตามเงินต้นรวม ณ วันที่เริ่มซื้อขายเป็นต้นไป และจะรวมกำไรหรือขาดทุนที่เกิดขึ้นในช่วงระยะเวลาที่ซื้อขายแล้วแต่ยังไม่มีการปิดสัญญา

ที่มา : ฝ่ายวิจัย ASPS

Top 20 Most Active Volume

Top 20 Most Active Volume

No.	Future	Settle Price	Basis	ASP Theory Price	Vol	OI	OI Change	Leverage	Resistance	Support
1	SUPERU19	0.75	0.01	0.74	37620	35369	-21246	6.49	0.78	0.72
2	SU19	3.73	0.03	3.71	22955	28604	-5333	13.91	3.77	3.60
3	JASU19	7.66	-0.09	7.77	18392	299823	4676	17.00	7.87	7.15
4	CKPU19	6.67	0.02	6.67	17502	17112	-8399	12.50	7.02	6.66
5	TRUEU19	6.50	-0.05	6.57	15260	70296	5054	12.31	6.52	5.81
6	BEMU19	10.33	0.03	10.33	14271	41449	3995	15.06	11.20	10.24
7	IRPCU19	4.86	0.00	4.87	12357	63086	6609	10.66	5.02	4.78
8	GUNKULU19X	3.13	-0.01	3.15	7144	31540	2063	8.60	3.16	2.99
9	WHAU19	4.63	0.01	4.63	4788	81246	-1943	13.51	4.70	4.57
10	STPIU19	9.35	0.00	9.38	4005	9355	-2938	7.94	10.47	8.52
11	EPGU19	7.03	-0.17	7.22	3645	5009	-2550	7.29	7.03	6.24
12	PSLU19	9.20	0.00	9.23	3607	5170	1442	8.97	9.33	8.38
13	PLANBU19	8.50	-0.10	8.63	3207	22167	-1207	13.31	8.80	7.90
14	BTSU19	12.41	-0.29	12.74	2507	7257	-504	12.85	12.68	12.16
15	BCPGU19	18.42	-0.38	18.85	2206	6366	-701	12.07	19.68	18.14
16	PTGU19	21.30	-0.50	21.86	2038	9268	-1373	14.34	21.59	19.48
17	TUU19	18.90	-0.10	19.06	1938	2884	125	13.16	19.05	18.33
18	VGIU19	9.47	-0.13	9.63	1776	37179	258	10.53	9.82	9.27
19	DTACU19	56.15	-0.60	56.92	1739	4802	-528	10.30	56.48	52.48
20	AAVU19	3.96	0.04	3.93	1581	26203	1463	11.46	4.04	3.90

ที่มา : ฝ่ายวิจัย ASPS

Gold Futures

ราคาทองคำตลาดสหรัฐเมื่อคืน พุ่งขึ้นแรง 20.5 เหรียญฯ หรือ 1.46% ปิดอยู่ที่ 1,426.5 เหรียญฯ จากค่าเงินดอลลาร์สหรัฐอ่อนค่า ภายหลังสหรัฐเปิดเผยข้อมูลเศรษฐกิจอ่อนแอ โดยตัวเลขการเริ่มต้นสร้างบ้านเดือนมี.ย. ลดลงต่อเนื่องจากเดือน พ.ค. ที่ผ่านมา ขณะที่การรายงานสรุปภาวะเศรษฐกิจของธนาคารกลางสหรัฐ (หรือ Beige Book) ระบุถึงภาคธุรกิจมีความกังวลเกี่ยวกับผลกระทบของสงครามการค้า ภาพรวมกดดัน Dollar Index ปรับลงมาปิดอยู่ที่ 97.19 จุด เทียบกับ 97.39 จุดในวันก่อนหน้า ด้านกองทุน SPDR รายงานปริมาณการถือครองทองคำเพิ่มขึ้น 3.81 ตัน ปิดสู่ระดับ 803.18 ตัน สำหรับข้อมูลเศรษฐกิจสำคัญของสหรัฐที่มีกำหนดเปิดเผยในช่วงวันนี้และพรุ่งนี้ ได้แก่ จำนวนผู้ขอรับสวัสดิการว่างงานรายสัปดาห์, ดัชนีการผลิต, ดัชนีชี้นำเศรษฐกิจ และความเชื่อมั่นผู้บริโภค เป็นต้น

Gold Futures

FUTURES	Last	Chg	%Chg	Vol.	OI	OI Chg
GFQ19	20,920	270	1.31	267	1,363	-12
GFV19	20,970	250	1.21	182	990	55
GFZ19	21,020	250	1.20	83	206	34

Mini Gold Futures

FUTURES	Last	Chg	%Chg	Vol.	OI	OI Chg
GF10Q19	20,920	270	1.31	9,096	16,061	-36
GF10V19	20,990	270	1.30	2,364	8,634	-151
GF10Z19	21,040	270	1.30	2,623	4,918	637

กลยุทธ์การลงทุน

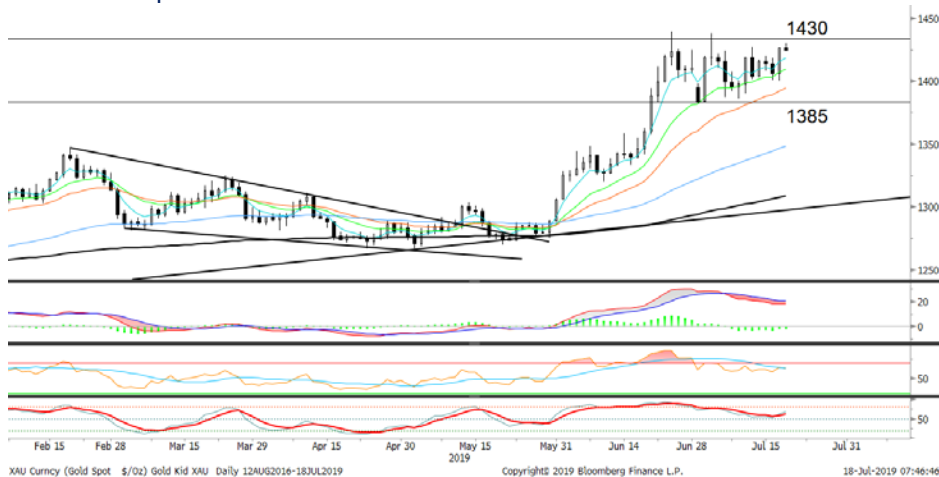
ราคา GFQ19 เมื่อคืน ปรับเพิ่มขึ้น 130 บาท ปิดอยู่ที่ 20,920 บาท เทียบเท่า 1,422.25 เหรียญฯ ต่ำกว่าราคาทองคำตลาด spot ล่าสุดที่เคลื่อนไหวบริเวณ 1,424-1,425 เหรียญฯ คาดราคา GFQ19 วันนี้จะอยู่ในกรอบ 20,850-21,050 บาท จากการแกว่งตัวในกรอบกว้างของราคาทองคำเมื่อวาน ทำให้นักลงทุนเปิดสถานะ Short GFQ19 และถูก Cut Loss ประมาณ 100 บาทในการซื้อขายระหว่างวันไปเรียบร้อยแล้ว สำหรับกลยุทธ์วันนี้ ประเมินการดีดตัวของราคาทองคำอย่างรวดเร็วเกินไป น่าจะทำให้เกิดการพักฐานในระยะสั้น จึงแนะนำให้นักลงทุนรอเปิดสถานะ Short GFQ19 รอบใหม่บริเวณ 1,425 เหรียญฯ หรือ 20,960 บาทขึ้นไป มีเป้าทำกำไร 1,400 บาท เทียบเท่า 20,590 บาท และกำหนดจุด cut loss ไว้ 100 บาทจากทุน เพื่อป้องกันความเสี่ยง หากราคาทองคำเคลื่อนไหวผิดจากที่คาดไว้

หมายเหตุ : ราคาปิดของ Gold Futures (Night Session)

Settle ณ เวลา 22.00 น. และปริมาณการซื้อขายเกิดขึ้นในช่วงเวลา 19.30-22.30 น.

ที่มา : ฝ่ายวิจัย ASPS

เทคนิค Gold Spot



ที่มา : ฝ่ายวิจัย ASPS

GOLD Technical: ล่าสุดราคาทองคำยังคงยืนเหนือ EMA 10 วัน ได้อย่างต่อเนื่อง แกรมไม่กลับลงมาทดสอบแนวรับกรอบล่างที่ \$1385 สะท้อนว่าแนวโน้มโดยรวมยังคงดูแข็งแกร่งอยู่มาก และหากผ่านแนวต้าน \$1430 ได้อีก จะเป็นการเปิด Upside

ASPS Gold Valuation Matrix (เหรียญฯ/ทรอยออนซ์)

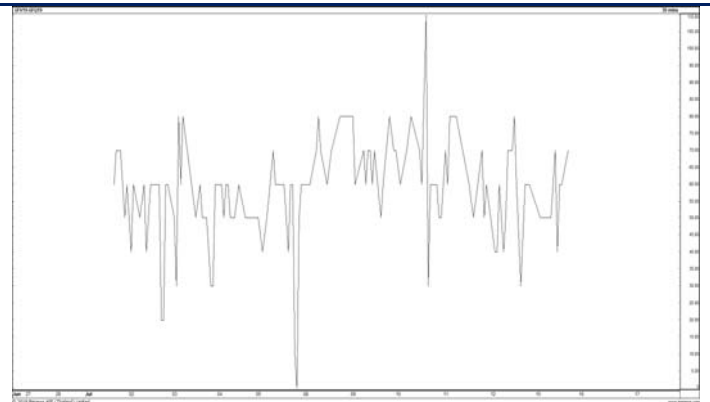
	← ลอนดา Dollar Index แชงค่า →											
	91	92	93	94	95	96	97	98	99	100	101	
Nymex (USD/Barrel)	50	1,376	1,339	1,303	1,267	1,230	1,194	1,158	1,121	1,085	1,049	1,012
	53	1,373	1,337	1,300	1,264	1,227	1,191	1,155	1,118	1,082	1,046	1,009
	56	1,370	1,334	1,297	1,261	1,225	1,188	1,152	1,116	1,079	1,043	1,007
	59	1,367	1,331	1,294	1,258	1,222	1,185	1,149	1,113	1,076	1,040	1,004
	62	1,364	1,328	1,292	1,255	1,219	1,182	1,146	1,110	1,073	1,037	1,001
	65	1,361	1,325	1,289	1,252	1,216	1,180	1,143	1,107	1,071	1,034	998
	68	1,358	1,322	1,286	1,249	1,213	1,177	1,140	1,104	1,068	1,031	995
	71	1,356	1,319	1,283	1,247	1,210	1,174	1,137	1,101	1,065	1,028	992
	74	1,353	1,316	1,280	1,244	1,207	1,171	1,135	1,098	1,062	1,026	989
	77	1,350	1,313	1,277	1,241	1,204	1,168	1,132	1,095	1,059	1,023	986
	80	1,347	1,311	1,274	1,238	1,202	1,165	1,129	1,092	1,056	1,020	983
	83	1,344	1,308	1,271	1,235	1,199	1,162	1,126	1,090	1,053	1,017	981

การแปลงราคาทองคำให้เป็นบาท

GOLD Londin AM (USD/Ounce)	FX (บาท/ USD)				
	30.50	30.75	31.00	31.25	31.50
1,280	18,557	18,709	18,861	19,013	19,165
1,300	18,847	19,001	19,156	19,310	19,465
1,320	19,137	19,294	19,450	19,607	19,764
1,340	19,427	19,586	19,745	19,904	20,064
1,360	19,717	19,878	20,040	20,201	20,363
1,380	20,007	20,171	20,335	20,499	20,663
1,400	20,297	20,463	20,629	20,796	20,962
1,420	20,586	20,755	20,924	21,093	21,261
1,440	20,876	21,048	21,219	21,390	21,561

ที่มา : ฝ่ายวิจัย ASPS

Spread ระหว่าง GFV19 – GFQ19



ที่มา : ฝ่ายวิจัย ASPS

คำนวณกำไรขาดทุนของ Gold Futures

นักลงทุนรายย่อย				
(ค่าธรรมเนียม 490.10 บาท/สัญญา/ข้าง)				
ราคาปิด	กำไร	ค่าธรรมเนียม+	กำไร	
future	เปลี่ยนแปลง (ขาดทุน)	VAT (บาท)	(ขาดทุน)สุทธิ	
21,080.00	250.0	12,500	(1,049)	11,451
21,030.00	200.0	10,000	(1,049)	8,951
20,980.00	150.0	7,500	(1,049)	6,451
20,930.00	100.0	5,000	(1,049)	3,951
20,880.00	50.0	2,500	(1,049)	1,451
20,830.00	0.0	-	(1,049)	(1,049)
20,780.00	-50.0	(2,500)	(1,049)	(3,549)
20,730.00	-100.0	(5,000)	(1,049)	(6,049)
20,680.00	-150.0	(7,500)	(1,049)	(8,549)
20,630.00	-200.0	(10,000)	(1,049)	(11,049)
20,580.00	-250.0	(12,500)	(1,049)	(13,549)

ที่มา : ฝ่ายวิจัย ASPS

คำนวณกำไรขาดทุนของ Mini Gold Futures

นักลงทุนรายย่อย				
(ค่าธรรมเนียม 98.10 บาท/สัญญา/ข้าง)				
ราคาปิด	กำไร	ค่าธรรมเนียม+	กำไร	
future	เปลี่ยนแปลง (ขาดทุน)	VAT (บาท)	(ขาดทุน)สุทธิ	
21,080.00	250.0	2,500	(210)	2,290
21,030.00	200.0	2,000	(210)	1,790
20,980.00	150.0	1,500	(210)	1,290
20,930.00	100.0	1,000	(210)	790
20,880.00	50.0	500	(210)	290
20,830.00	0.0	-	(210)	(210)
20,780.00	-50.0	(500)	(210)	(710)
20,730.00	-100.0	(1,000)	(210)	(1,210)
20,680.00	-150.0	(1,500)	(210)	(1,710)
20,630.00	-200.0	(2,000)	(210)	(2,210)
20,580.00	-250.0	(2,500)	(210)	(2,710)

ที่มา : ฝ่ายวิจัย ASPS