

วันศุกร์ที่ 19 กรกฎาคม พ.ศ. 2562

Technical Buy Signal

THANI : Come Back

ราคาล่าสุด	7.00 บาท
เปิดสถานะซื้อ	7.00 บาท
เป้าหมาย	7.35 บาท
จุดตัดขาดทุน	6.80 บาท



ประเด็นวิเคราะห์ :

THANI ช่วงที่ผ่านมาราคากำลังอยู่ในช่วงของการพักตัวในแนวโน้มขาขึ้น โดยล่าสุดเริ่มเห็นสัญญาณฟื้นตัวจากแท่งเทียน Hammer หลังลงมาทดสอบแนวรับ Uptrend Line และ EMA 30 วัน (ดังรูป) จึงคาดว่าอาจเกิดจังหวะฟื้นตัวขึ้นต่อตามแนวโน้มเดิม

โดยมี RSI ที่ยังยืนเหนือระดับ 50 สะท้อนความแข็งแกร่งของราคา ทั้งนี้ ประเมินแนวต้านถัดไปที่ 7.35 บาท (High วันที่ 3 ก.ค. 62)

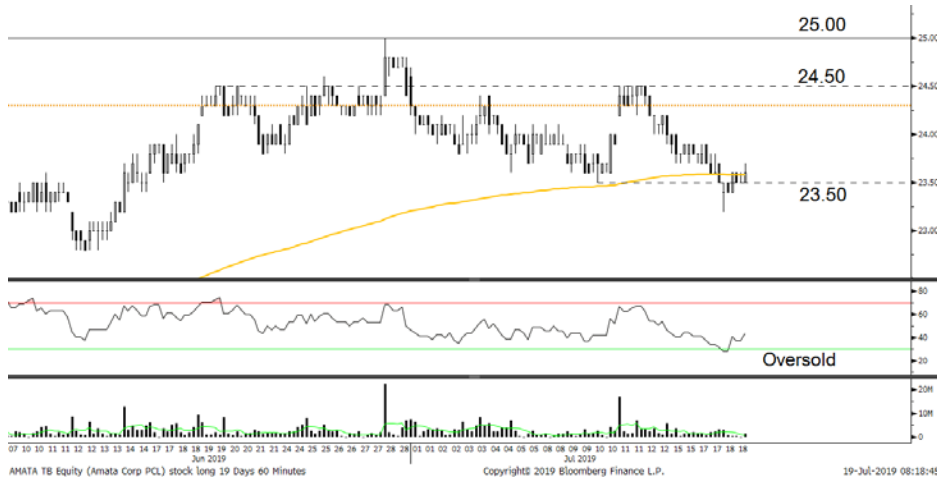
คำแนะนำ :

Follow Buy ที่ 7.00 บาท เป้าทำกำไรที่ 7.35 บาท และ Cut Loss ที่ 6.80 บาท

เกิดศักดิ์ กวีธีระธรรม,
นักวิเคราะห์ปัจจัยพื้นฐานด้านตลาดทุน และทางเทคนิค
เลขทะเบียนนักวิเคราะห์: 004132

ชานะชัย พิพิธภักดี,
นักวิเคราะห์ปัจจัยทางเทคนิค, ปัจจัยพื้นฐานด้านหลักทรัพย์
เลขทะเบียนนักวิเคราะห์: 064045

จรรยาธรรม จังจิราชนนท์,
ผู้ช่วยนักวิเคราะห์



Technical Buy Signal

AMATA : ยังตายไม่ได้

ราคาล่าสุด	23.60 บาท
เปิดสถานะซื้อ	23.80 บาท
เป้าหมาย	25.00 บาท
จุดตัดขาดทุน	23.30 บาท

ประเด็นวิเคราะห์ :

AMATA ภาพระยะสั้นราย 60 นาที ราคาอ่อนตัวลงมาหลุดแนวรับ 23.50 บาท ระหว่างวัน แต่สุดท้ายสามารถฟื้นกลับขึ้นมาขึ้นเหนือแนวดังกล่าวได้ จึงคาดว่าอาจเกิดจังหวะ Technical Rebound ในระยะสั้น

ประกอบกับ RSI ที่ฟื้นตัวขึ้นหลังลงมาโซนต่ำใกล้เขต Oversold สนับสนุนจังหวะ Reversal เช่นเดียวกับ Price Action ข้างต้น ทั้งนี้ ประเมินแนวต้านถัดไปไว้ที่ 24.50 (High วันที่ 19 มิ.ย. 61) และ 25.00 (High วันที่ 28 มิ.ย. 61) บาท ตามลำดับ

คำแนะนำ :

Follow Buy ที่ 23.80 บาท เป้าทำกำไรที่ 25.00 บาท และ Cut Loss ที่ 23.30 บาท

ASPS Technical Portfolio

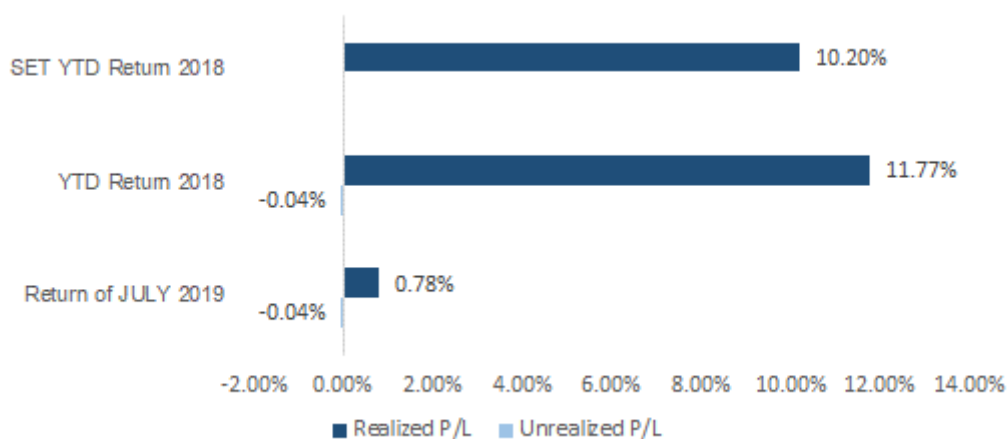
Date	Stock	Target Price	Cut Loss/ Stop	Loss/ Profit	Price Start	Price Close	Return %	Weight	Action
TECHNICAL BUY SIGNAL									
19-Jul-19	THANI	7.35	6.80	N.A.	7.00	7.00	N.A.	7.50%	Follow Buy ที่ 7.00 บาท
19-Jul-19	AMATA	25.00	23.30	N.A.	23.60	23.60	N.A.	7.50%	Follow Buy ที่ 23.80 บาท
18-Jul-19	JMT	18.90	17.50	N.A.	18.60	18.60	N.A.	7.50%	รอรับที่ 18.00 บาท
18-Jul-19	BEM	11.10	10.20	10.50	10.60	10.60	0.95%	7.50%	เปิดสถานะได้ที่ 10.50 บาท
18-Jul-19	MACO	1.65	1.54	N.A.	1.61	1.61	N.A.	7.50%	รอรับที่ 1.58 บาท
17-Jul-19	STA	13.20	12.20	12.50	12.30	12.30	-1.60%	7.50%	แนะนำถือต่อ
TECHNICAL SELL SIGNAL									
18-Jul-19	SGP	9.15	9.75	9.50	9.55	9.55	-0.53%	7.50%	เปิดสถานะ Short Sell ได้ที่ 9.50 บาท
17-Jul-19	KCE	16.90	18.60	N.A.	18.10	18.10	N.A.	7.50%	Follow Short ที่ 18.10 บาท
17-Jul-19	GLOBAL	16.50	17.70	17.30	17.20	17.20	0.58%	7.50%	แนะนำถือต่อ
15-Jul-19	KBANK	182.50	187.50	186.00	182.50	182.50	1.88%	7.50%	ปิดที่เป้าหมาย

*หมายเหตุ: หากราคาไม่ถึงเป้าหมายที่กำหนดภายใน 3 วัน แนะนำปิดสถานะเพื่อลดความเสี่ยง

**ปรับกลยุทธ์: เปลี่ยนจุดเข้าซื้อหรือจุดขาย

ที่มา : ฝ่ายวิจัย ASPS

Accumulated Return of Technical Buy & Sell Portfolio



ที่มา : ฝ่ายวิจัย ASPS

SEXY STOCK FINDER: BUY SIGNAL

Pattern	No	STOCK	Last	TARGET	CUT LOSS
ขาใหญ่ (ราคา Break High 90 วัน)	1 2	DTAC	59.25	61.50	58.25
ถ้วยทอง (หุ้นที่ทำรูปแบบ Saucer หรือมี โอกาสเปลี่ยนแนวโน้ม)	1 2	STA	12.30	12.70	12.10
ไสยศาสตร์ (MACD ตัดเส้น Signal Line หรือตัด 0 ขึ้น)	1 2	MBK	23.00	23.90	22.60
กระทิงขีมีมา (หุ้นที่แสดงแนวโน้มขาขึ้น)	1 2	SAWAD	55.50	57.50	54.50
กระทิงเป่าเทียน (Bullish Candle Stick Pattern)	1 2	GPSC	70.25	73.00	69.00
หุ้นเด่น SET50	1 2	KTC	41.75	43.25	41.00

ที่มา : ฝ่ายวิจัย ASPS

SEXY STOCK FINDER: SELL SIGNAL

Pattern	No	STOCK	Last	TARGET	CUT LOSS
หมัดตีปีก (หุ้นที่แสดงแนวโน้มขาลง)	1 2	KCE	18.10	17.40	18.40
ศาสตร์มืด (MACD ตัดเส้น Signal Line หรือตัดแกน 0 ลง)	1 2	ERW	6.15	5.90	6.25
โลมาโตลม (ราคามีแนวโน้มเปลี่ยนทิศจาก ขาขึ้นเป็นขาลง)	1 2	EA	53.50	51.50	54.50
กระทิงดิ่งเหว (หุ้นที่ปรับลงเปิด Gap)	1 2				
หมี่เล่นเทียน (Bearish Candlestick Pattern)	1 2	PSL	9.00	8.65	9.15
หุ้นดับ SET50	1 2	ROBINS	54.25	52.25	55.25

ที่มา : ฝ่ายวิจัย ASPS