

วันพฤหัสบดีที่ 1 สิงหาคม พ.ศ. 2562

## Technical Buy Signal

AMATA : ยักอู่ด้

|               |           |
|---------------|-----------|
| ราคาล่าสุด    | 24.10 บาท |
| เปิดสถานะซื้อ | 24.00 บาท |
| เป้าหมาย      | 25.00 บาท |
| จุดตัดขาดทุน  | 23.60 บาท |



### ประเด็นวิเคราะห์ :

AMATA ราคากำลังอยู่ในช่วงของการพักตัวตามแนวโน้มขาขึ้นเดิม โดยราคายังสามารถยืนเหนือ EMA 30 วัน ได้อย่างต่อเนื่อง เมื่ออ่อนตัวลงมากก็มักจะมีแรงซื้อเข้ามาหนุนราคาอย่างสม่ำเสมอ

โดยมี RSI ที่ยืนเหนือระดับ 50 สะท้อนความแข็งแกร่งของราคา จึงคาดว่าจะเห็นจังหวะ Technical Rebound จากแนวรับ EMA 30 วัน เพื่อกลับไปทดสอบแนวต้าน High เดิมที่ (28 มิ.ย. 62) 25.00 บาท

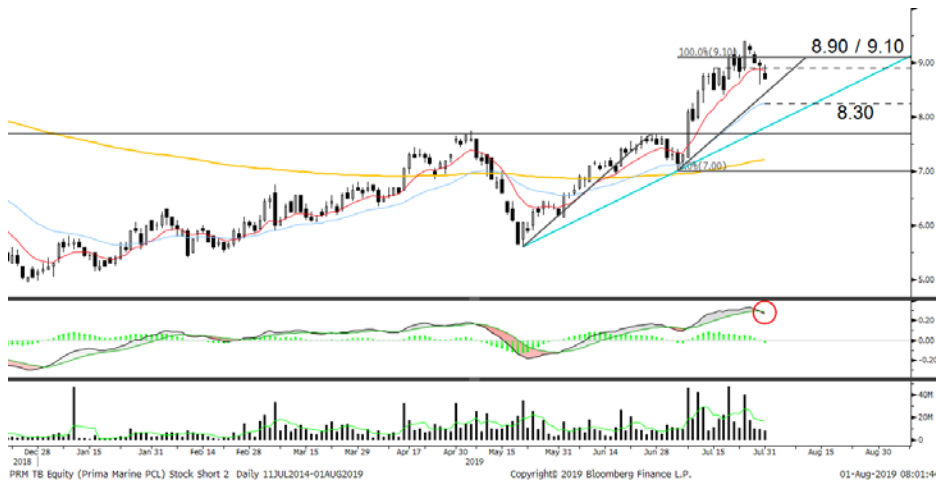
### คำแนะนำ :

รอรับที่ 24.00 บาท เป้าทำกำไรที่ 25.00 บาท และ Cut Loss ที่ 23.60 บาท

เกิดศักดิ์ กวีธรรสม,  
นักวิเคราะห์ปัจจัยพื้นฐานด้านตลาดทุน และทางเทคนิค  
เลขทะเบียนนักวิเคราะห์: 004132

ชาญชัย พิพิธภักดี,  
นักวิเคราะห์ปัจจัยทางเทคนิค, ปัจจัยพื้นฐานด้านหลักทรัพย์  
เลขทะเบียนนักวิเคราะห์: 064045

จรรยาพร จังจิรานนท์,  
ผู้ช่วยนักวิเคราะห์



## Technical Sell Signal

PRM : เริ่มอ่อนแรง

|              |          |
|--------------|----------|
| ราคาล่าสุด   | 8.70 บาท |
| เปิดสถานะ    | 8.70 บาท |
| เป้าหมาย     | 8.30 บาท |
| จุดตัดขาดทุน | 8.95 บาท |

### ประเด็นวิเคราะห์ :

PRM เริ่มเห็นสัญญาณการอ่อนแอของราคาหลังปรับตัวขึ้นมาที่แนวต้าน Fibonacci Extension ระดับ 100% บริเวณ 9.10 บาท โดยมีราคาที่ย่อตัวลงมาปิดต่ำกว่าเส้น EMA 10 วัน เป็นสัญญาณลบ

ประกอบกับ MACD ที่ตัดลง Signal Line สะท้อนโมเมนตัมเชิงลบเข้ากดดัน ค่าระยะสั้นเสี่ยงปรับฐาน โดยประเมินแนวรับถัดไปได้ที่ 8.30 บาท (EMA 30 วัน)

### คำแนะนำ :

Follow Short ที่ 8.70 บาท เป้าทำกำไรที่ 8.30 บาท และ Cut Loss ที่ 8.95 บาท

## ASPS Technical Portfolio

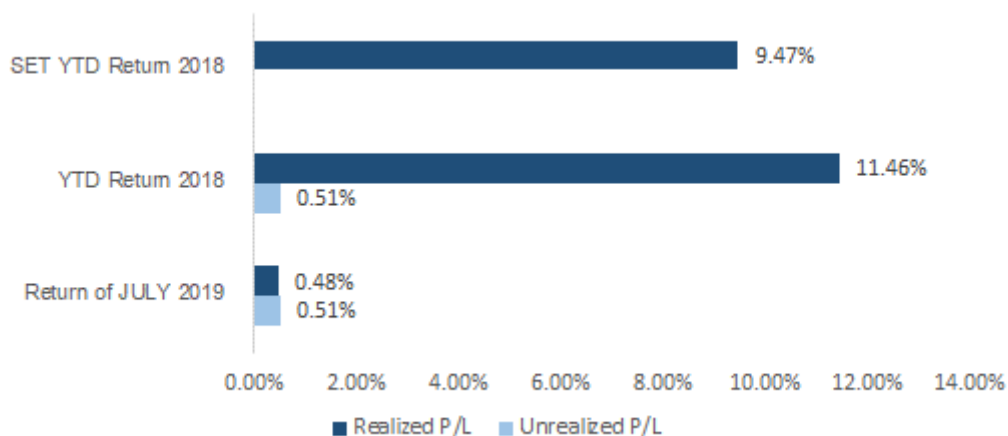
| Date                         | Stock        | Target Price | Cut Loss/ Stop | Loss/ Profit | Price Start  | Price Close | Return %     | Weight                               | Action                           |
|------------------------------|--------------|--------------|----------------|--------------|--------------|-------------|--------------|--------------------------------------|----------------------------------|
| <b>TECHNICAL BUY SIGNAL</b>  |              |              |                |              |              |             |              |                                      |                                  |
| <b>1-Aug-19</b>              | <b>AMATA</b> | <b>25.00</b> | <b>23.60</b>   | <b>NA.</b>   | <b>24.10</b> | <b>NA.</b>  | <b>7.50%</b> | <b>7.50%</b>                         | <b>รอรับที่ 24.00 บาท</b>        |
| 31-Jul-19                    | JMT          | 19.60        | 18.00          | 18.60        | 19.00        | 2.15%       | 7.50%        | เปิดสถานะได้ที่ 18.60 บาท            |                                  |
| 31-Jul-19                    | FN           | 2.12         | 1.91           | 1.98         | 1.96         | -1.01%      | 7.50%        | เปิดสถานะได้ที่ 1.98 บาท             |                                  |
| 31-Jul-19                    | BJC          | 53.50        | 50.50          | 51.00        | 51.75        | 1.47%       | 7.50%        | เปิดสถานะได้ที่ 51.00 บาท            |                                  |
| 30-Jul-19                    | SABINA       | 30.00        | 27.75          | 28.50        | 28.75        | 0.88%       | 7.50%        | แนะนำถือต่อ                          |                                  |
| 30-Jul-19                    | THANI        | 7.55         | 7.15           | 7.15         | 7.35         | 2.80%       | 7.50%        | ตั้ง Stop Profit ที่ทุน              |                                  |
| 30-Jul-19                    | ITEL         | 3.80         | 3.40           | 3.52         | 3.54         | 0.57%       | 7.50%        | แนะนำถือต่อ                          |                                  |
| <b>TECHNICAL SELL SIGNAL</b> |              |              |                |              |              |             |              |                                      |                                  |
| <b>1-Aug-19</b>              | <b>PRM</b>   | <b>8.30</b>  | <b>8.95</b>    | <b>NA.</b>   | <b>8.70</b>  | <b>NA.</b>  | <b>7.50%</b> | <b>7.50%</b>                         | <b>Follow Short ที่ 8.70 บาท</b> |
| 31-Jul-19                    | AP           | 7.20         | 7.90           | 7.65         | 7.65         | 0.00%       | 7.50%        | เปิดสถานะ Short Sell ได้ที่ 7.65 บาท |                                  |
| 30-Jul-19                    | TASCO        | 18.70        | 20.10          | 19.70        | 19.70        | 0.00%       | 7.50%        | แนะนำถือต่อ                          |                                  |
| 26-Jul-19                    | GLOBAL       | 15.80        | 16.70          | 16.80        | 16.70        | 0.60%       | 7.50%        | ถูก Stop Profit ที่ 16.70 บาท        |                                  |

\*หมายเหตุ: หากราคาไม่ถึงเป้าหมายที่กำหนดภายใน 3 วัน แนะนำปิดสถานะเพื่อลดความเสี่ยง

\*\*ปรับกลยุทธ์: เปลี่ยนจุดเข้าซื้อหรือจุดขาย

ที่มา : ฝ่ายวิจัย ASPS

## Accumulated Return of Technical Buy & Sell Portfolio



ที่มา : ฝ่ายวิจัย ASPS

## SEXY STOCK FINDER: BUY SIGNAL

| Pattern   | No     | STOCK | Last   | TARGET | CUT LOSS |
|---|--------|-------|--------|--------|----------|
| ขาใหญ่<br>(ราคา Break High 90 วัน)                                | 1<br>2 | COM7  | 25.25  | 26.25  | 24.80    |
| ถ้วยทอง<br>(หุ้นที่ทำรูปแบบ Saucer หรือมี<br>โอกาสเปลี่ยนแนวโน้ม) | 1<br>2 | QH    | 3.04   | 3.16   | 2.98     |
| ไสยศาสตร์<br>(MACD ตัดเส้น<br>Signal Line หรือตัด 0 ขึ้น)         | 1<br>2 | BCPG  | 19.70  | 20.40  | 19.40    |
| กระทิงขี้น้ำ<br>(หุ้นที่แสดงแนวโน้มขาขึ้น)                        | 1<br>2 | TRUE  | 6.45   | 6.70   | 6.35     |
| กระทิงเป่าเทียน<br>(Bullish Candle Stick Pattern)                 | 1<br>2 | SCB   | 137.50 | 143.00 | 135.00   |
| หุ้นเด่น SET50  | 1<br>2 | KTC   | 47.75  | 49.50  | 47.00    |

ที่มา : ฝ่ายวิจัย ASPS

## SEXY STOCK FINDER: SELL SIGNAL

| Pattern  | No     | STOCK | Last  | TARGET | CUT LOSS |
|--|--------|-------|-------|--------|----------|
| หมัดตีปีก<br>(หุ้นที่แสดงแนวโน้มขาลง)                      | 1<br>2 | KCE   | 17.20 | 16.50  | 17.60    |
| ศาสตร์มืด<br>(MACD ตัดเส้น Signal Line<br>หรือตัดแกน 0 ลง) | 1<br>2 | PRM   | 8.70  | 8.35   | 8.90     |
| โลมาโตลม<br>(ราคามีแนวโน้มเปลี่ยนทิศจาก<br>ขาขึ้นเป็นขาลง) | 1<br>2 | GPSC  | 66.75 | 64.00  | 68.25    |
| กระทิงดิ่งเหว<br>(หุ้นที่ปรับลงเปิด Gap)                   | 1<br>2 |       |       |        |          |
| หมี่เล่นเทียน<br>(Bearish<br>Candlestick Pattern)          | 1<br>2 | TOP   | 69.00 | 66.00  | 70.50    |
| หุ้นดับ SET50  | 1<br>2 | DELTA | 53.00 | 50.75  | 54.25    |

ที่มา : ฝ่ายวิจัย ASPS