

กลยุทธ์การลงทุนอนุพันธ์

SET50 Futures:

การปรับฐานลงแรงของ SET50 วานนี้ในมุมมองหนึ่งทำให้เห็น Downside จากเรื่องสงครามการค้าได้ชัดเจนขึ้น แต่คาดว่ายังไม่มี Fund Flow เข้ามาขับเคลื่อน Trading S50U19 กรอบ 1060 – 1075 จุด

SET50 Option:

สถานะ Long S50U19C1050 ทุนเฉลี่ย 25 จุด ปิดรับกำไร 3.4 จุด แนะนำ เปิด Long S50U19C1050 รอบใหม่ที่ 20 จุด (SET50=1065) เป้าทำกำไรที่ 35 จุด (SET50=1080) Cut Loss 3 จุดจากทุน

Single Stock Futures:

สถานะ Long BCHU19 ทุน 15.75 บาท ขาดทุน 14.71% แนะนำถือ เป้าทำกำไรที่ 16.70 บาท และ Cut Loss 0.30 บาท 3Q62 เป็น High Season บวกฐานคนใช้ประกันสังคม หนุนกำไรเด่น

สถานะ Long STAU19 ทุน 10.42 บาท ปิดขาดทุน 3.5% แนะนำรอ Long AMATAU19 ที่ 25.25 บาท เป้าทำกำไรอยู่ที่ 27 บาท และ cut Loss ที่ 0.50 บาทจากทุน

Gold Futures:

ราคาทองคำเคลื่อนไหวผันผวนตามพัฒนาการของข่าวเรื่องสงครามการค้า ไม่แนะนำถือสถานะข้ามวัน Trading GFQ19 กรอบ 21,960-22,320 บาท (1,510\$-1,535\$)

สถานะของนักลงทุน

All Futures	Long(Short) Position : Contract			Accumulated Long(Short)		
	Long	Short	Net	2 Days	1 Weeks	1 Months
Institution	193,822	166,962	26,860	22,564	-31,731	34,656
Foreign	94,205	103,492	-9,287	-16,294	-18,945	28,450
Retail	271,092	288,665	-17,573	-6,270	50,676	-63,106

SET50 Futures	Long(Short) Position : Contract			Accumulated Long(Short)		
	Long	Short	Net	2 Days	1 Weeks	1 Months
Institution	58,715	60,825	-2,110	-5,021	-5,754	34,866
Foreign	70,186	81,211	-11,025	-12,661	-13,320	-86,020
Retail	145,247	132,112	13,135	17,682	19,074	51,154

Single Stock Futures	Long(Short) Position : Contract			Accumulated Long(Short)		
	Long	Short	Net	2 Days	1 Weeks	1 Months
Institution	108,241	79,236	29,005	28,703	-24,544	1,472
Foreign	6,458	6,603	-145	-3,680	265	115,702
Retail	82,161	111,021	-28,860	-25,023	24,279	-117,174

Metal Futures	Long(Short) Position : Contract			Accumulated Long(Short)		
	Long	Short	Net	2 Days	1 Weeks	1 Months
Institution	25,548	23,625	1,923	1,871	3,326	2,397
Foreign	17,561	15,678	1,883	47	-5,890	3,351
Retail	40,057	43,863	-3,806	-1,918	2,564	-5,748

Call Option	Long(Short) Position : Contract			Accumulated Long(Short)		
	Long	Short	Net	2 Days	1 Weeks	1 Months
Institution	1,178	1,289	-111	-184	-237	-3,267
Foreign	77	99	-22	-44	427	301
Retail	6,366	6,233	133	228	-398	2,595

Put Option	Long(Short) Position : Contract			Accumulated Long(Short)		
	Long	Short	Net	2 Days	1 Weeks	1 Months
Institution	819	1,140	-321	-275	123	1,251
Foreign	173	48	125	166	699	1,706
Retail	5,087	4,891	196	109	-822	-2,938

ที่มา : ฝ่ายวิจัย ASPS

ข้อมูลในเอกสารฉบับนี้ รวบรวมมาจากแหล่งข้อมูลที่นำเชื่อถือ อย่างไรก็ตาม บริษัทหลักทรัพย์ เอเชีย พลัส จำกัด ไม่สามารถที่จะยืนยันหรือรับรองความถูกต้องของข้อมูลเหล่านี้ได้ ไม่ว่าประการใดๆ บทวิเคราะห์ในเอกสารนี้ จัดทำขึ้นโดยอ้างอิงถึงหลักเกณฑ์ทางวิชาการเกี่ยวกับหลักการวิเคราะห์ และมีได้เป็นการชี้แนะ หรือเสนอแนะให้ซื้อหรือขายหลักทรัพย์ใดๆ การตัดสินใจซื้อหรือขายหลักทรัพย์ใดๆ ของผู้อ่าน ไม่ว่าจะเกิดจากการอ่านบทความในเอกสารนี้หรือไม่ก็ตาม ล้วนเป็นผลจากการใช้วิจารณญาณของผู้อ่าน โดยไม่มีส่วนเกี่ยวข้องกับหรือพันธะผูกพันใดๆ กับ บริษัทหลักทรัพย์ เอเชีย พลัส จำกัด ไม่ว่ากรณีใด

วันอังคารที่ 27 สิงหาคม พ.ศ. 2562

SET50 Index Futures / Option	P. 2
Single Stock Futures	P. 4
Gold Futures	P. 7

เพิ่มช่องทางติดตามคำแนะนำกลยุทธ์การซื้อขายระหว่างวันผ่านช่องทาง Line Asia Plus Group ได้ที่: <http://bit.ly/Asiaplusgroup>

Derivatives Team	เลขทะเบียนนักวิเคราะห์
เทอดศักดิ์ ทวีศรี-สสมุ	004132
อุษณีย์ สิวรัตน์	017928
ประสิทธิ์ รัตนกิจนล, CISA, CFA	025917
นवलพรรณ น้อยธวัชกุล	019994
ชาญชัย พันธนาทิจ	064045
จรรยาธณัฐ จังจิรานนท์	ผู้ช่วยนักวิเคราะห์

SET50 Overview

SET50 Index วานนี้ระหว่างวันปรับฐานลงลึกเกือบ 30 จุด มาทำจุดต่ำสุดที่ 1060 จุด ก่อนภาคบ่ายมีการฟื้นกลับมาลดช่วงลบเหลือ 17 จุดมาปิดที่ 1071.74 จุด ซึ่งแรงกดดันมาจากความกังวลต่อประเด็นสงครามการค้าที่มีการตอบโต้ระหว่างกัน ทั้งนี้หากมองในอีกแง่มุมหนึ่งทำให้เห็น Downside ของ SET50 Index ได้ชัดเจนขึ้น สำหรับวันนี้ความกังวลต่อประเด็นดังกล่าวคาดว่าจะลดลงหลังจากประธานาธิบดีทรัมป์เปิดเผยว่าจีนต้องการกลับมาเจรจาการค้ารอบใหม่ แม้ในเวลาถัดมาโฆษกกระทรวงต่างประเทศของจีนออกมากล่าวยังไม่ทราบข่าวถึงการหารือของทั้งสองฝ่าย แต่อย่างไรก็ตามตลาดหุ้นสหรัฐวานนี้ฟื้นกลับขึ้นมากกว่า 1% หนุน Sentiment ตลาดหุ้นในภูมิภาคเข้านี้เปิดมาขึ้นในแดนบวก ซึ่งคาดว่าจะช่วยหนุนการรับวอร์ของ SET50 Index ในวันนี้เช่นกัน แต่อย่างไรก็ตามทิศทาง Fund Flow ที่ยังไม่กลับ สะท้อนจากนักลงทุนต่างชาติวานนี้ขายสุทธิ 1.39 พันล้านบาท อีกทั้งยังเปิดสถานะ Short ใน SET50 Index Futures สูงถึง 1.1 หมื่นสัญญา ซึ่งจะเป็นปัจจัยที่ทำให้การขึ้นของ SET50 Index ยังจำกัด โดยวันนี้คาดการณ์การเคลื่อนไหวที่ 1065-1080 จุด

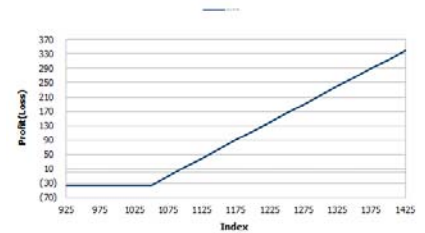
	SET50	S50U19	S50Z19
แนวรับ	1065	1060	1060
แนวต้าน	1080	1075	1075

SET50 Index Futures

Direction Trading: การปรับฐานลงแรงของ SET50 วานนี้ในมุมมองหนึ่งทำให้เห็น Downside จากเรื่องสงครามการค้าได้ชัดเจนขึ้น แต่คาดว่าจะยังไม่มี Fund Flow เข้ามาขับเคลื่อน แนะนำ Trading S50U19 ครอบ 1060 – 1075 จุด

Spread Trading: คาดการณ์ Spread ระหว่าง S50Z19 ลบด้วย S50U19 ณ วันที่ 27 ก.ย. 2562 จะเท่ากับ 1.23 จุด โดยปัจจุบัน Spread อยู่ที่ 1.9 จุด แนะนำให้เปิด Short Spread ระดับไม่ต่ำกว่า 3.23 จุด

SET50 Option : สถานะ Long S50U19C1050 ทุนเฉลี่ย 25 จุด ปิดรับกำไร 3.4 จุด แนะนำ เปิด Long S50U19C1050 ครอบใหม่ที่ 20 จุด (SET50=1065) เป้าทำกำไรที่ 35 จุด (SET50=1080) Cut Loss 3 จุดจากทุน



หมายเหตุ : ตัวคูณดัชนีเท่ากับ 200 บาท ต่อ 1 จุดของดัชนี

	Last	1Yr Hist. Volatility	2Week Hist. Volatility
SET50 Index	1071.74	12.3055	17.5449

Call Option

	Premium	Chg	Break Even	Intrinsic Value	Time Value	All-in-Premium	Theory Price	Volume	Open Interest	Implied Volatility	Delta	Effective Gearing	Time Decay
S50U19C1125	3.30	-1.90	> 1128.3	0.00	3.30	0.05	1.66	907	7288	15.77	0.13	43.32	0.05
S50U19C1100	6.90	-3.40	> 1106.9	0.00	6.90	0.03	5.15	1818	5268	14.82	0.25	38.91	0.03
S50U19C1075	14.60	-6.90	> 1089.6	0.00	14.60	0.02	12.88	1961	4454	14.44	0.44	32.15	0.02
S50U19C1050	28.80	-11.70	> 1078.8	21.74	7.06	0.01	26.34	301	1461	15.91	0.62	23.25	0.01
S50U19C1025	46.00	-16.20	> 1071	46.74	#N/A	0.00	45.33	65	258	16.61	0.78	18.22	0.00

Put Option

	Premium	Chg	Break Even	Intrinsic Value	Time Value	All-in-Premium	Theory Price	Volume	Open Interest	Implied Volatility	Delta	Effective Gearing	Time Decay
S50U19P1125	60.20	14.20	< 1064.8	53.26	6.94	-0.01	59.23	70	2724	11.60	-0.94	-17.51	-0.01
S50U19P1100	39.70	12.80	< 1060.3	28.26	11.44	-0.01	37.76	173	4226	14.52	-0.75	-20.74	-0.01
S50U19P1075	22.60	9.10	< 1052.4	3.26	19.34	-0.02	20.52	1195	5054	14.50	-0.56	-26.46	-0.02
S50U19P1050	11.40	4.40	< 1038.6	0.00	11.40	-0.03	9.01	1721	4166	15.09	-0.35	-32.07	-0.03
S50U19P1025	5.10	1.50	< 1019.9	0.00	5.10	-0.05	3.03	1192	6476	15.67	-0.20	-39.24	-0.05

ที่มา : ฝ่ายวิจัย ASPS

ภาพรวมการซื้อขาย SET50 Index

UNDERLYING	Close	Chg	%Chg	สรุปการซื้อขาย
SET50	1071.74	-17.0	-1.6%	26-Aug-19

Symbol	Settle	Chg	%Chg	Vol.	OI	OI Chg
S50Q19	1068.40	-16.6	-1.6%	18	35	-5
S50U19	1066.40	-16.5	-1.5%	240,612	259,316	13,262
S50V19	1065.20	-17.1	-1.6%	15	32	0
S50Z19	1068.10	-16.5	-1.5%	28,660	42,533	-3,457
S50H20	1065.00	-16.0	-1.5%	3,618	8,386	321
S50M20	1061.00	-15.8	-1.5%	1,225	5,559	0

SET50 Futures Long(Short) : สัญญา	สถานะ Long(Short)			2 วัน	2 สัปดาห์	QTD
	Long	Short	Net			
สถาบัน	58,715	60,825	-2,110	-5,021	8,813	60,014
ต่างชาติ	70,186	81,211	-11,025	-12,661	-37,809	-132,628
รายย่อย	145,247	132,112	13,135	17,682	28,996	72,614

ที่มา : ฝ่ายวิจัย ASPS

คาดการณ์ Spread ณ สิ้นเดือนจาก ASPS Model

เป้าหมาย Spread ซีเรียล - ซีเรียล

	S50J19	S50K19	S50M19	S50N19	S50Q19	S50U19
ณ 29 เม.ย.62						
ณ 30 พ.ค.62						
ณ 27 มิ.ย.62						
ณ 30 ก.ค.62						
ณ 29 ส.ค.62						
ณ 27 ก.ย.62						
S50J19						
S50K19	-0.82					
S50M19	0.79	1.61				
S50N19	2.00	2.82	1.21			
S50Q19	-2.05	-1.23	-2.84	-4.07		
S50U19	-3.03	-2.21	-3.82	-5.06	-0.99	

*สมมติฐานอัตราดอกเบี้ยนโยบายระหว่าง มิ.ย. - ก.ย. 62 เท่ากับ 1.75%

ที่มา : ฝ่ายวิจัย ASPS

คำนวณกำไรขาดทุนของ SET50 Futures

นักลงทุนรายย่อย

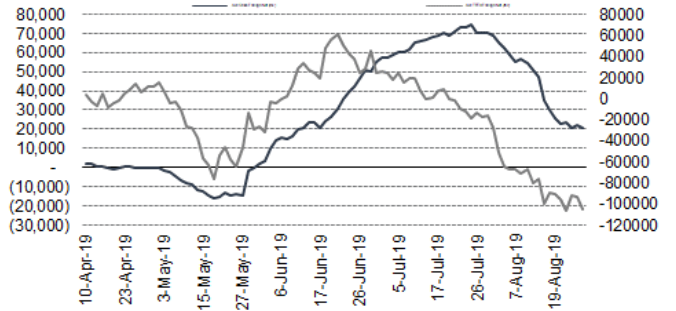
(ค่าธรรมเนียม 87.10 บาท/สัญญา/ข้าง)

ราคาปิด Futures	chg (จุด) เทียบกับ	กำไร (ขาดทุน)	ค่าธรรมเนียม+ VAT (บาท)	กำไร (ขาดทุน)สุทธิ
1,071.40	5.0	1,000	(186)	814
1,070.40	4.0	800	(186)	614
1,069.40	3.0	600	(186)	414
1,068.40	2.0	400	(186)	214
1,067.40	1.0	200	(186)	14
1,066.40	0.0	0.0	(186)	(186)
1,065.40	-1.0	(200)	(186)	(386)
1,064.40	-2.0	(400)	(186)	(586)
1,063.40	-3.0	(600)	(186)	(786)
1,062.40	-4.0	(800)	(186)	(986)
1,061.40	-5.0	(1,000)	(186)	(1,186)

ที่มา : ฝ่ายวิจัย ASPS

ความสัมพันธ์สถานะของนักลงทุนต่างประเทศในตราสารอนุ

และ SET50 Futures



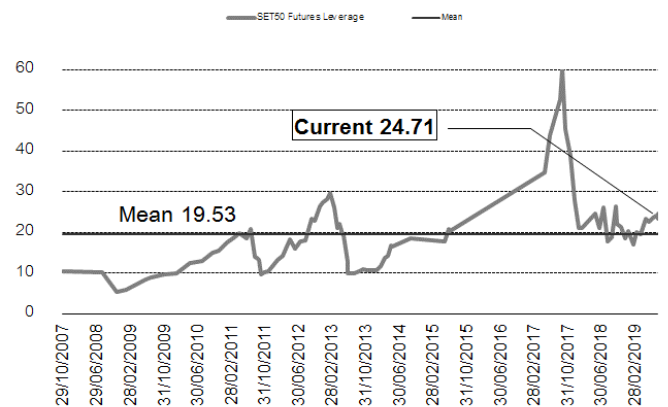
ที่มา : ฝ่ายวิจัย ASPS

SET50 ที่ระดับค่า PER ต่างๆ

(เท่า)	ม.ค.62E	มี.ค.62E	มี.ย.62E	ก.ค.62E	ส.ค.62E	ก.ย.62E	ธ.ค.62E
PER 12	863	876	895	902	908	915	934
PER 13	935	949	970	977	984	991	1,012
PER 14	1,007	1,022	1,045	1,052	1,060	1,067	1,090
PER 15	1,079	1,095	1,119	1,127	1,135	1,144	1,168
PER 16	1,151	1,168	1,194	1,203	1,211	1,220	1,246
PER 17	1,223	1,241	1,269	1,278	1,287	1,296	1,323
PER 18	1,295	1,314	1,343	1,353	1,363	1,372	1,401
PER 19	1,367	1,387	1,418	1,428	1,438	1,448	1,479

ที่มา : ฝ่ายวิจัย ASPS

ระดับ Leverage ของ SET50 Futures



ที่มา : Thailand Clearing House, ฝ่ายวิจัย ASPS

Single Stock Futures

Long AMATAU19

เป็นหุ้นที่ได้ประโยชน์จากการคาดหวังต่อการย้ายฐานการผลิตจากจีนเพื่อหลีกเลี่ยงผลกระทบของสงครามการค้า อีกทั้งคาดการณ์ผลการดำเนินงานในช่วง 3Q62 จะเติบโตทั้ง QoQ และ YoY จากการขาย โอนที่ดิน Big Lot นักจากนักลงทุนจีน หนุนกำไร 2H62 เติบโตจาก 1H62 โดยประเมิน FV@62 ที่ 35.70 บาท ราคา มี Upside สูงถึง 33.46%

ขณะที่ในทางปัจจัยเทคนิค ราคากำลังอยู่ในจังหวะขึ้นทดสอบกรอบบนของกรอบ Uptrend Channel โดยล่าสุดยังสามารถปิดเหนือแนวต้าน High เดิมที่ 26.00 บาท ขึ้นมา เป็นการเปิด Upside โดยประเมินแนวต้านถัดไปไว้ที่ 27.00 และ 28.00 บาท ตามลำดับ

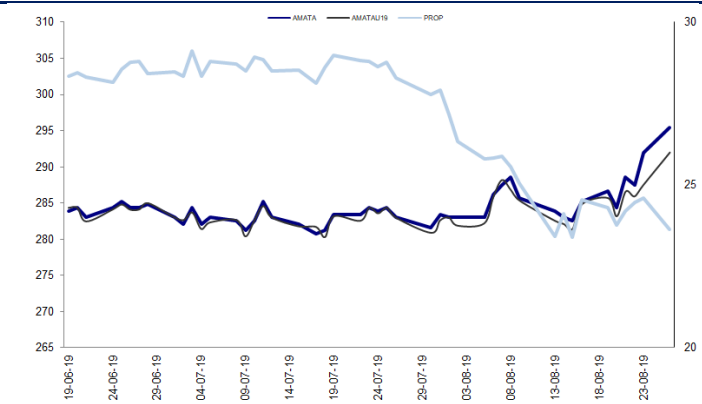
กลยุทธ์การลงทุน

แนะนำรอ Long AMATAU19 ที่ 25.25 บาท เป้าทำกำไรที่ 27.00 บาท Cut Loss 0.50 บาทจากทุน

Future								Underlying			
Future	Settle Price	Basis	ASP Theory Price	Vol	OI	OI Change	Leverage	Upside	PER 62F	PBV 62F	EPS GROWTH 62F
AMATAU19	26.00	-0.75	26.78	237	1022	-1	12.80	33.46%	16.32	2.04	71.74%

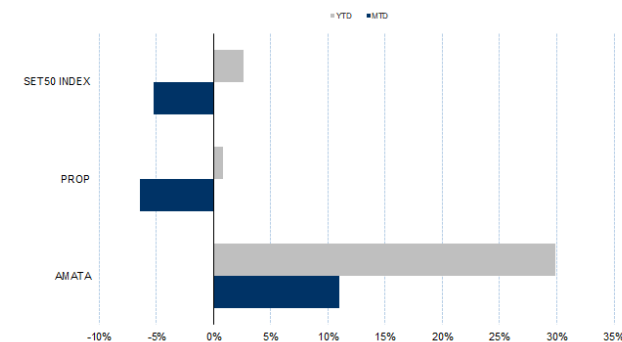
ที่มา : ฝ่ายวิจัย ASPS

Historical Price



ที่มา : ฝ่ายวิจัย ASPS

Historical Return



ที่มา : ฝ่ายวิจัย ASPS

คำนวณกำไรขาดทุนของ Stock Futures

ราคาปิด future	chg (จุด) เทียบกับราคา	บัลลงทุนรายย่อย			
		กำไร (ขาดทุน)	ค่าธรรมเนียม +VAT (บาท)	กำไร (ขาดทุน)สุทธิ	
26.50	0.5	500	2.77	497	
26.40	0.4	400	2.77	397	
26.30	0.3	300	2.77	297	
26.20	0.2	200	2.77	197	
26.10	0.1	100	2.77	97	
26.00	0.0	-	2.77	(3)	
25.90	-0.1	(100)	2.77	(103)	
25.80	-0.2	(200)	2.77	(203)	
25.70	-0.3	(300)	2.77	(303)	
25.60	-0.4	(400)	2.77	(403)	
25.50	-0.5	(500)	2.77	(503)	

ที่มา : ฝ่ายวิจัย ASPS

Technical Chart



ที่มา : ฝ่ายวิจัย ASPS

Single Stock Futures

Long BCHU19

มีมุมมองเชิงบวกจาก World Medical Hospital (WMC) ที่ส่งสัญญาณฟื้นตัวเร็วกว่าที่ตลาดกังวล โดยแนวโน้มรายได้กลับมา New High รายเดือน หลังผ่านช่วง Low Season 2Q62 ที่ผลการดำเนินงานไม่ค่อยดีนัก นอกจากนี้ สำนักงานประกันสังคมมีโอกาสร่วมเพิ่มค่าบริการทางการแพทย์ รวมทั้งค่าประกันการจ่ายเงินค่ารักษาโรคที่มีค่าใช้จ่ายสูง ซึ่งคาดว่าจะมีความชัดเจนภายในปีนี้

ส่วนทางเทคนิค ราคาฟื้นตัวขึ้นหลังลงมาทดสอบแนวรับโซนสำคัญ 14.50 - 14.60 บาท และกลับมายืนเหนือ EMA 30 วัน พร้อมสัญญาณบวกจาก RSI ที่ผ่านแนวต้าน Downtrend Line สันนิษฐานการฟื้นตัว โดยประเมินแนวต้านถัดไปไว้ที่ 15.80 และ 16.50 บาท ตามลำดับ

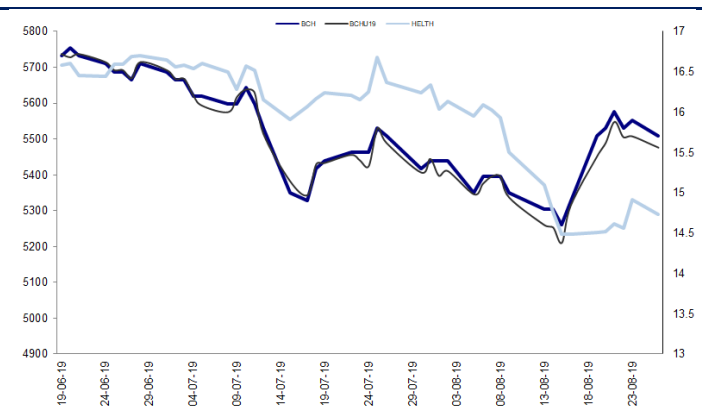
กลยุทธ์การลงทุน

แนะนำถือสถานะ Long BCHU19 ทุน 15.75 บาท เป้าทำกำไรที่ 16.70 บาท และ Cut Loss 0.30 บาท

Future								Underlying			
Future	Settle Price	Basis	ASP Theory Price	Vol	OI	OI Change	Leverage	Upside	PER 62F	PBV 62F	EPS GROWTH 62F
BCHU19	15.56	-0.14	15.72	202	4618	0	12.15	33.76%	32.60	5.40	10.24%

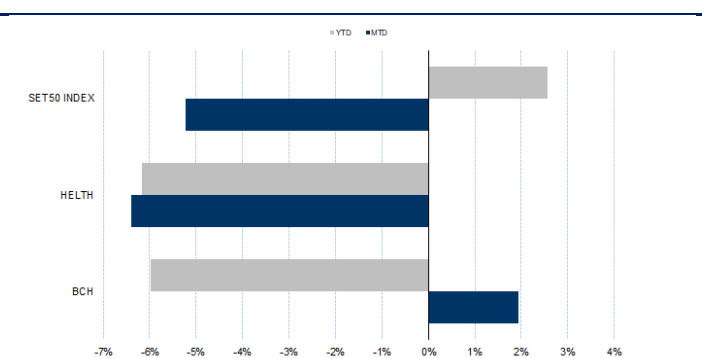
ที่มา : ฝ่ายวิจัย ASPS

Historical Price



ที่มา : ฝ่ายวิจัย ASPS

Historical Return



ที่มา : ฝ่ายวิจัย ASPS

คำนวณกำไรขาดทุนของ Stock Futures

บัลลงทุนรายย่อย					
ราคาปิด future	chg (จุด) เทียบกับราคา	กำไร (ขาดทุน)	ค่าธรรมเนียม +VAT (บาท)	กำไร (ขาดทุน)สุทธิ	
16.06	0.5	500	1.92	498	
15.96	0.4	400	1.92	398	
15.86	0.3	300	1.92	298	
15.76	0.2	200	1.92	198	
15.66	0.1	100	1.92	98	
15.56	0.0	-	1.92	(2)	
15.46	-0.1	(100)	1.92	(102)	
15.36	-0.2	(200)	1.92	(202)	
15.26	-0.3	(300)	1.92	(302)	
15.16	-0.4	(400)	1.92	(402)	
15.06	-0.5	(500)	1.92	(502)	

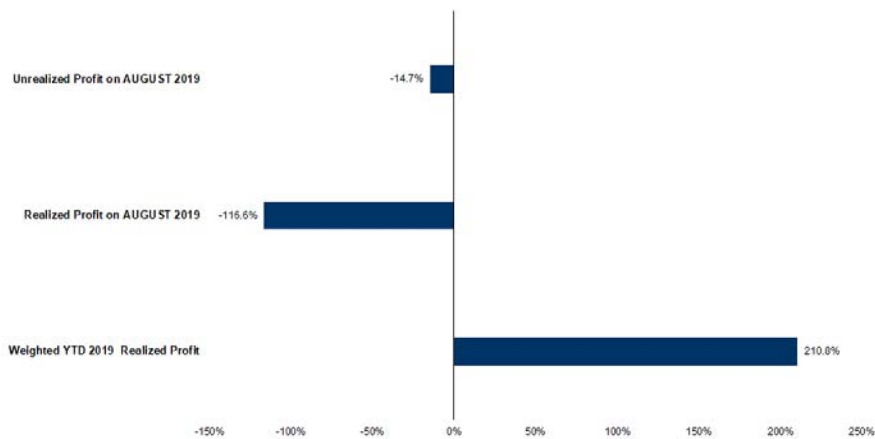
ที่มา : ฝ่ายวิจัย ASPS

Technical Chart



ที่มา : ฝ่ายวิจัย ASPS

Tracking Performance



หมายเหตุ: การคำนวณผลตอบแทนจะอิงตามเงินต้นรวม ณ วันที่เริ่มซื้อขาย เป็นผลตอบแทนรวมรวมทั้งสิ้นที่คำนวณ ณ วันที่ปิดสถานะการค้าไม่ว่าจะอย่างไร

ที่มา : ฝ่ายวิจัย ASPS

Top 20 Most Active Volume

Top 20 Most Active Volume

No.	Future	Settle Price	Basis	ASP Theory Price	Vol	OI	OI Change	Leverage	Resistance	Support
1	IRPCU19	3.57	-0.01	3.58	25001	40824	-24418	6.73	4.23	3.47
2	TRUEU19	6.27	-0.03	6.31	10258	46780	-3282	9.75	6.53	6.24
3	JASU19	6.65	0.00	6.66	9683	203328	3526	4.73	6.83	6.39
4	WHAU19	4.84	-0.02	4.87	8137	31154	-2472	14.21	4.85	4.66
5	TKNU19	11.09	0.19	10.91	4639	5244	564	5.22	11.76	10.25
6	STECU19	18.90	0.00	18.92	4617	11128	995	7.65	22.65	17.57
7	CKPU19	6.21	0.01	6.21	4562	14680	-1502	9.60	6.33	5.90
8	VGIU19	9.87	-0.03	9.89	3519	18038	-2515	10.02	10.03	9.60
9	BANPUU19	11.30	-0.20	11.51	2709	20771	-1791	11.21	12.53	10.18
10	IVLU19	30.58	0.08	30.54	2302	4068	-1197	6.98	37.88	30.40
11	GUNKULU19X	3.07	-0.03	3.10	2116	16180	-96	8.49	3.18	3.04
12	PLANBU19	8.75	0.05	8.71	2012	8737	1999	9.95	8.92	8.51
13	PTTU19	40.49	-0.51	41.05	1779	5021	-1341	13.49	43.72	40.04
14	SU19	3.34	0.00	3.34	1615	15048	600	9.77	3.41	3.23
15	EAU19	48.25	0.25	48.06	1513	6116	-106	9.02	50.23	46.36
16	PTTEPU19	115.00	0.00	115.15	1340	1874	-446	11.64	125.79	114.50
17	PTGU19	20.35	0.05	20.33	1166	3508	302	5.34	22.04	20.13
18	TUU19	17.07	-0.03	17.12	1110	1070	-706	12.50	18.19	17.00
19	BEMU19	11.10	-0.10	11.21	1045	30502	-1010	10.53	11.35	10.77
20	RSU19	16.38	-0.02	16.42	968	6803	800	7.85	17.07	16.11

ที่มา : ฝ่ายวิจัย ASPS

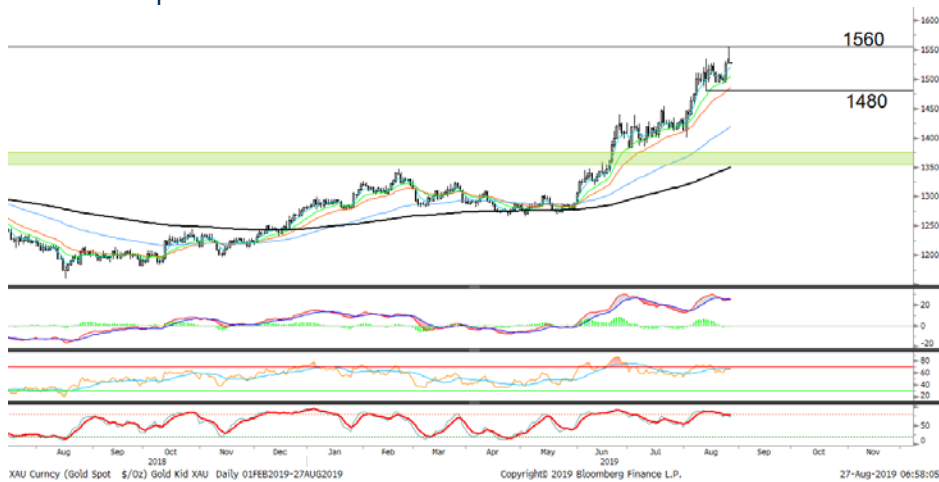
Gold Futures

ราคาทองคำตลาดสหรัฐเมื่อคืน ระหว่างการซื้อขายปรับขึ้นไปแตะจุดสูงสุดในรอบกว่า 6 ปีที่ระดับ 1,555 เหรียญฯ แต่ไม่สามารถยืนได้ ร่วงลงมาปิดอยู่ที่ 1,527.1 เหรียญฯ ถือเป็น การปรับเพิ่มขึ้นเพียง 0.36 เหรียญฯ จากวันก่อนหน้า ภายหลังประธานาธิบดีสหรัฐเปิดเผยว่าสหรัฐและจีนจะเริ่มการเจรจาการค้ารอบใหม่อย่างจริงจัง ช่วยให้นักลงทุนคลายความกังวลเกี่ยวกับข้อพิพาทการค้าระหว่าง 2 ประเทศ นอกจากนี้การเปิดเผยข้อมูลเศรษฐกิจสหรัฐในเชิงบวก โดยยอดสั่งซื้อสินค้าคงทนพุ่งขึ้น แข็งแกร่งสุดในรอบเกือบ 1 ปี หนุนให้ค่าเงินดอลลาร์สหรัฐแข็งค่าขึ้น ส่งผลให้ Dollar Index กลับมา ยืนเหนือ 98 จุดอีกครั้ง ปิดอยู่ที่ 98.02 จุด เทียบกับ 97.64 จุดในวันก่อนหน้า ถือเป็นแรงกดดันต่อการ เคลื่อนไหวของราคาทองคำ สำหรับสัปดาห์นี้ ทางสหรัฐจะมีการรายงานข้อมูลเศรษฐกิจสำคัญ อาทิ เช่น ราคาบ้าน, ดัชนีความเชื่อมั่นผู้บริโภค, จำนวนผู้ขอรับสวัสดิการว่างงานรายสัปดาห์ และประมาณ การครั้งที่ 2 ของจีดีพี 2Q62 เป็นต้น

กลยุทธ์การลงทุน

ราคา GFQ19 เมื่อคืน ปรับเพิ่มขึ้น 70 บาท ปิดอยู่ที่ 22,320 บาท เทียบเท่า 1,534.7 เหรียญฯ สูงกว่า ราคาทองคำตลาด Spot ล่าสุดที่เคลื่อนไหวบริเวณ 1,528.2 เหรียญฯ คาดราคา GFQ19 วันนี้จะอยู่ใน กรอบ 22,150-22,350 บาท แม้ค่าเงินดอลลาร์สหรัฐแข็งค่า และข่าวเจรจาการค้ารอบใหม่สหรัฐและ จีน ทำให้ราคาทองคำปรับตัวลงมา แต่ข้อพิพาทการค้าสหรัฐและจีนที่ยังไม่ได้ข้อสรุปชัดเจน และมี โอกาสปะทุขึ้นมาได้ทุกเมื่อ ทำให้ราคาทองคำยังมีความผันผวนอยู่ ฝ่ายวิจัยจึงคงแนะนำให้นักลงทุน Trading บริเวณ 1,510-1,535 เหรียญฯ เทียบเท่า 21,960-22,320 บาท และกำหนดจุด Cut Loss ไว้ 100 บาท จากราคาทัน เพื่อป้องกันความเสี่ยงหากราคาทองคำเคลื่อนไหวผิดจากที่คาดไว้

เทคนิก Gold Spot



ที่มา : ฝ่ายวิจัย ASPS

GOLD Technical: ล่าสุดราคาทองคำปิดเป็นแท่งเทียน Shooting Star หลังผ่านแนวต้าน 1530 เหรียญฯ ได้สำเร็จ คาดเจอแรงขายทำกำไรเข้ากดตันระยะสั้น โดยมีแนวรับด้านถัดไปอยู่ที่บริเวณ 1500 เหรียญฯ

Gold Futures

FUTURES	Last	Chg	%Chg	Vol.	OI	OI Chg
GFQ19	22,320	80	0.36	531	701	-62
GFV19	22,330	-30	0.09	765	1,063	-34
GFZ19	22,420	50	-0.04	360	616	208

Mini Gold Futures

FUTURES	Last	Chg	%Chg	Vol.	OI	OI Chg
GF10Q19	22,250	-40	-0.04	15,088	12,457	-928
GF10V19	22,330	-30	-0.04	12,689	11,820	887
GF10Z19	22,400	-30	0.00	6,772	12,486	206

หมายเหตุ : ราคาปิดของ Gold Futures (Night Session) Settle ณ เวลา 22.00 น. และปริมาณการซื้อขายเกิดขึ้นในช่วงเวลา 19.30-22.30 น.

ที่มา : ฝ่ายวิจัย ASPS

ASPS Gold Valuation Matrix (เหรียญฯ/ทรอยออนซ์)

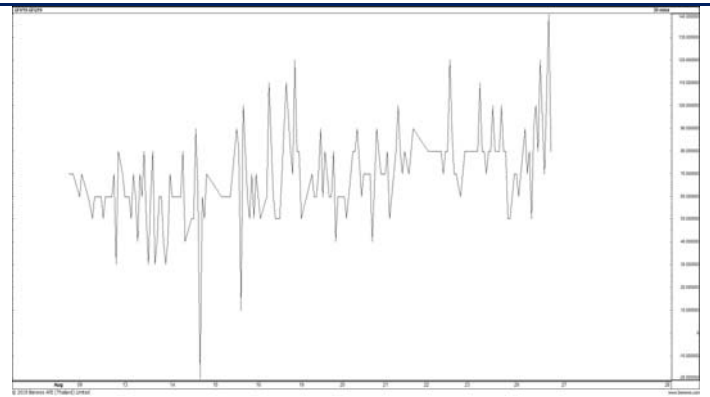
Nymex (USD/Barrel)	← ดอลลาร์ Dollar Index แข็งค่า →											
	91	92	93	94	95	96	97	98	99	100	101	
50	1,376	1,339	1,303	1,267	1,230	1,194	1,158	1,121	1,085	1,049	1,012	
53	1,373	1,337	1,300	1,264	1,227	1,191	1,155	1,118	1,082	1,046	1,009	
56	1,370	1,334	1,297	1,261	1,225	1,188	1,152	1,116	1,079	1,043	1,007	
59	1,367	1,331	1,294	1,258	1,222	1,185	1,149	1,113	1,076	1,040	1,004	
62	1,364	1,328	1,292	1,255	1,219	1,182	1,146	1,110	1,073	1,037	1,001	
65	1,361	1,325	1,289	1,252	1,216	1,180	1,143	1,107	1,071	1,034	998	
68	1,358	1,322	1,286	1,249	1,213	1,177	1,140	1,104	1,068	1,031	995	
71	1,356	1,319	1,283	1,247	1,210	1,174	1,137	1,101	1,065	1,028	992	
74	1,353	1,316	1,280	1,244	1,207	1,171	1,135	1,098	1,062	1,026	989	
77	1,350	1,313	1,277	1,241	1,204	1,168	1,132	1,095	1,059	1,023	986	
80	1,347	1,311	1,274	1,238	1,202	1,165	1,129	1,092	1,056	1,020	983	
83	1,344	1,308	1,271	1,235	1,199	1,162	1,126	1,090	1,053	1,017	981	

การแปลงราคาทองคำให้เป็นบาท

GOLD Londin AM (USD/Ounce)	FX (บาท/ USD)				
	30.50	30.75	31.00	31.25	31.50
1,420	20,586	20,755	20,924	21,093	21,261
1,440	20,876	21,048	21,219	21,390	21,561
1,460	21,166	21,340	21,513	21,687	21,860
1,480	21,456	21,632	21,808	21,984	22,160
1,500	21,746	21,925	22,103	22,281	22,459
1,520	22,036	22,217	22,397	22,578	22,759
1,540	22,326	22,509	22,692	22,875	23,058
1,560	22,616	22,802	22,987	23,172	23,358
1,580	22,906	23,094	23,282	23,469	23,657

ที่มา : ฝ่ายวิจัย ASPS

Spread ระหว่าง GFV19 – GFQ19



ที่มา : ฝ่ายวิจัย ASPS

คำนวณกำไรขาดทุนของ Gold Futures

นักลงทุนรายย่อย				
(ค่าธรรมเนียม 490.10 บาท/สัญญา/ข้าง)				
ราคาปิด future	เปลี่ยนแปลง	กำไร (ขาดทุน)	ค่าธรรมเนียม+ VAT (บาท)	กำไร (ขาดทุน)สุทธิ
22,570.00	250.0	12,500	(1,049)	11,451
22,520.00	200.0	10,000	(1,049)	8,951
22,470.00	150.0	7,500	(1,049)	6,451
22,420.00	100.0	5,000	(1,049)	3,951
22,370.00	50.0	2,500	(1,049)	1,451
22,320.00	0.0	-	(1,049)	(1,049)
22,270.00	-50.0	(2,500)	(1,049)	(3,549)
22,220.00	-100.0	(5,000)	(1,049)	(6,049)
22,170.00	-150.0	(7,500)	(1,049)	(8,549)
22,120.00	-200.0	(10,000)	(1,049)	(11,049)
22,070.00	-250.0	(12,500)	(1,049)	(13,549)

ที่มา : ฝ่ายวิจัย ASPS

คำนวณกำไรขาดทุนของ Mini Gold Futures

นักลงทุนรายย่อย				
(ค่าธรรมเนียม 98.10 บาท/สัญญา/ข้าง)				
ราคาปิด future	เปลี่ยนแปลง	กำไร (ขาดทุน)	ค่าธรรมเนียม+ VAT (บาท)	กำไร (ขาดทุน)สุทธิ
22,500.00	250.0	2,500	(210)	2,290
22,450.00	200.0	2,000	(210)	1,790
22,400.00	150.0	1,500	(210)	1,290
22,350.00	100.0	1,000	(210)	790
22,300.00	50.0	500	(210)	290
22,250.00	0.0	-	(210)	(210)
22,200.00	-50.0	(500)	(210)	(710)
22,150.00	-100.0	(1,000)	(210)	(1,210)
22,100.00	-150.0	(1,500)	(210)	(1,710)
22,050.00	-200.0	(2,000)	(210)	(2,210)
22,000.00	-250.0	(2,500)	(210)	(2,710)

ที่มา : ฝ่ายวิจัย ASPS