

วันพุธที่ 28 สิงหาคม พ.ศ. 2562

## กลยุทธ์การลงทุนอนุพันธ์

### SET50 Futures:

SET50 มาอยู่ในภาวะที่ขาดแรงหนุนจากปัจจัยบวก อีกทั้งยังมีคงแรงกดดันจาก Fund Flow ที่ไหลออกจากสินทรัพย์เสี่ยง คาดผันผวนต่อเนื่อง Trading S50U19 กรอบ 1055 – 1065 จุด

### SET50 Option:

แนะนำให้ปรับราคาเปิด Long S50U19C1050 ไปที่ 16 จุด (SET50=1060) เป้าทำกำไรที่ 26 จุด (SET50=1070) Cut Loss 3 จุดจากทุน โดย SET50 น่าจะยังอยู่ในภาวะที่ผันผวนต่อเนื่อง

### Single Stock Futures:

สถานะ Long BCHU19 ทุน 15.75 บาท ขาดทุน 14.71% แนะนำถือ เป้าทำกำไรที่ 16.70 บาท และ Cut Loss 0.30 บาท 3Q62 เป็น High Season บวกฐานคนใช้ประกันสังคม หนุนกำไรเด่น

นักลงทุนเปิด Long AMATAU19 ได้ที่ 25.21 บาท ปัจจุบันมีกำไร 30.62% แนะนำถือต่อ เป้าทำกำไรอยู่ที่ 27 บาท และ Stop Profit ที่ทุน การมี Backlog ระดับสูง + โอกาสการขายที่ดีขึ้น หนุนราคาหุ้น

### Gold Futures:

ความกังวลเรื่องภาวะเศรษฐกิจ หนุนราคาทองคำปรับตัวขึ้นอีกรอบ แต่ด้วยความผันผวนระหว่างวัน ทำการค่อนข้างแรงจึงแนะนำเพียง Trading GFV19 กรอบ 22390 - 22750 บาท (1535\$-1560\$)

## สถานะของนักลงทุน

	All Futures Long(Short) Position : Contract			Accumulated Long(Short)		
	Long	Short	Net	2 Days	1 Weeks	1 Months
Institution	139,849	141,143	-1,294	25,564	-9,349	63,718
Foreign	81,833	87,059	-5,226	-14,507	-18,224	3,644
Retail	224,444	217,924	6,520	-11,057	27,573	-67,362

	SET50 Futures Long(Short) Position : Contract			Accumulated Long(Short)		
	Long	Short	Net	2 Days	1 Weeks	1 Months
Institution	58,611	49,663	8,948	6,832	4,458	39,294
Foreign	70,200	72,066	-1,866	-12,885	-10,733	-92,917
Retail	120,974	128,056	-7,082	6,053	6,275	53,623

	Single Stock Futures Long(Short) Position : Contract			Accumulated Long(Short)		
	Long	Short	Net	2 Days	1 Weeks	1 Months
Institution	71,945	81,704	-9,759	19,250	-14,437	23,925
Foreign	8,019	9,601	-1,582	-1,727	-3,957	94,985
Retail	84,821	73,480	11,341	-17,523	18,394	-118,910

	Metal Futures Long(Short) Position : Contract			Accumulated Long(Short)		
	Long	Short	Net	2 Days	1 Weeks	1 Months
Institution	9,080	9,194	-114	1,809	5,254	2,283
Foreign	3,614	5,392	-1,778	105	-3,534	1,573
Retail	17,731	15,839	1,892	-1,914	-1,720	-3,856

	Call Option Long(Short) Position : Contract			Accumulated Long(Short)		
	Long	Short	Net	2 Days	1 Weeks	1 Months
Institution	752	1,504	-752	-863	-926	-3,958
Foreign	1,040	13	1,027	1,005	1,392	1,310
Retail	3,876	4,151	-275	-142	-466	2,274

	Put Option Long(Short) Position : Contract			Accumulated Long(Short)		
	Long	Short	Net	2 Days	1 Weeks	1 Months
Institution	365	661	-296	-617	-245	766
Foreign	402	1	401	526	804	2,087
Retail	2,705	2,810	-105	91	-559	-2,857

ที่มา : ฝ่ายวิจัย ASPS

ข้อมูลในเอกสารฉบับนี้ รวบรวมมาจากแหล่งข้อมูลที่น่าเชื่อถือ อย่างไรก็ตาม บริษัทหลักทรัพย์ เอเชีย พลัส จำกัด ไม่สามารถที่จะยืนยันหรือรับรองความถูกต้องของข้อมูลเหล่านี้ได้ ไม่ว่าประการใดๆ บทวิเคราะห์ในเอกสารนี้ จัดทำขึ้นโดยอ้างอิงหลักเกณฑ์ทางวิชาการเกี่ยวกับหลักการวิเคราะห์ และมีได้เป็นการชี้แนะ หรือเสนอแนะให้ซื้อหรือขายหลักทรัพย์ใดๆ การตัดสินใจซื้อหรือขายหลักทรัพย์ใดๆ ของผู้อ่าน ไม่ว่าจะเกิดจากการอ่านบทความในเอกสารนี้หรือไม่ก็ตาม ล้วนเป็นผลจากการใช้วิจารณญาณของผู้อ่าน โดยไม่มีส่วนเกี่ยวข้องกับหรือพันธะผูกพันใดๆ กับ บริษัทหลักทรัพย์ เอเชีย พลัส จำกัด ไม่ว่ากรณีใด

SET50 Index Futures / Option	P. 2
Single Stock Futures	P. 4
Gold Futures	P. 7

เพิ่มช่องทางติดตามคำแนะนำกลยุทธ์การซื้อขายระหว่างวันผ่านช่องทาง Line Asia Plus Group ได้ที่: <http://bit.ly/Asiaplusgroup>

Derivatives Team	เลขทะเบียนนักวิเคราะห์
เทอดศักดิ์ ตรีวิธ:سسว	004132
อุษณีย์ สิวรัตน์	017928
ประสิทธิ์ รัตนกิจนถ, CISA, CFA	025917
นवलพรรณ น้อยธนะกุล	019994
เชาษฎร์ พิณมรกตกิจ	064045
จรรยาธณ จังจิรานนท์	ผู้ช่วยนักวิเคราะห์

## SET50 Overview

ความไม่แน่นอนต่อสงครามการค้าระหว่างสหรัฐฯ-จีน ทำให้การเกิด Inverted Yield Curve ในตลาดตราสารหนี้สหรัฐฯ ใน Bond Yield 10 ปีและ 2 ปีกลับมาอีกครั้ง โดยปัจจุบัน Yield Spread ของทั้ง 2 รุ่นติดลบมากที่สุดนับจากปี 2550 ที่ -4.5 bsp อีกทั้ง Bond Yield 30 ปีที่ปัจจุบันลงมาที่ 1.46% (ใกล้จุดต่ำสุดเดิมเมื่อวันที่ 26 ส.ค. ที่ผ่านมาก็ที่ 1.44%) และลงมาต่ำกว่า Bond Yield 3 เดือนที่ 1.99% สถานการณ์ดังกล่าวสะท้อนมุมมองนักลงทุนที่ยังคงกังวลต่อภาวะเศรษฐกิจถดถอย ซึ่งจะส่งผลต่อ Fund Flow ยังไม่ไหลกลับเข้ามาในสินทรัพย์เสี่ยง ส่วนประเด็นอื่นๆ ให้นำหนักไปที่ปัจจัยในประเทศ วันนี้คาดว่าจะมี Sentiment บวกต่อการจัดงาน Thailand Focus (มีขึ้นระหว่างวันที่ 28 – 30 ส.ค. 2562) ประกอบกับความคาดหวังต่อมาตรการกระตุ้นเศรษฐกิจรอบใหม่ที่จะเน้นไปที่การดึงดูดการลงทุนภาคเอกชนและต่างชาติที่จะเตรียมเข้า ครม. เศรษฐกิจในวันที่ 30 ส.ค. นี้จะเป็นแรงหนุนต่อหุ้นในกลุ่มนิคมอุตสาหกรรม แต่อย่างไรผลต่อการขับเคลื่อน SET50 Index ยังคงมีไม่มาก ทำให้ SET50 Index วันนี้คาดว่าจะแกว่งพักฐานตามกรอบ 1060-1070 จุด

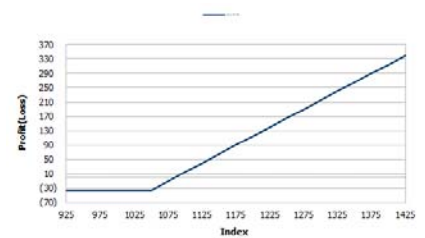
	SET50	S50U19	S50Z19
แนวรับ	1060	1055	1055
แนวต้าน	1070	1065	1065

## SET50 Index Futures

**Direction Trading:** SET50 มาอยู่ในภาวะที่ขาดแรงหนุนจากปัจจัยบวก อีกทั้งยังมีคงแรงกดดันจาก Fund Flow ที่ไหลออกจากสินทรัพย์เสี่ยง คาดผันผวนต่อ Trading S50U19 กรอบ 1055 – 1065 จุด

**Spread Trading:** คาดการณ์ Spread ระหว่าง S50Z19 ลบด้วย S50U19 ณ วันที่ 27 ก.ย. 2562 จะเท่ากับ 1.23 จุด โดยปัจจุบัน Spread อยู่ที่ 1.60 จุด แนะนำให้เปิด Short Spread ระดับไม่ต่ำกว่า 3.23 จุด

**SET50 Option :** แนะนำให้ปรับราคาซื้อเปิด Long S50U19C1050 ไปที่ 16 จุด (SET50=1060) เป้าทำกำไรที่ 26 จุด (SET50=1070) Cut Loss 3 จุดจากทุน โดย SET50 น่าจะยังอยู่ในภาวะที่ผันผวนต่อเนื่อง



หมายเหตุ : ตัวคูณดัชนีเท่ากับ 200 บาท ต่อ 1 จุดของดัชนี

	Last	1Yr Hist. Volatility	2Week Hist. Volatility
<b>SET50 Index</b>	1065.29	12.3185	17.9115

### Call Option

	Premium	Chg	Break Even	Intrinsic Value	Time Value	All-in-Premium	Theory Price	Volume	Open Interest	Implied Volatility	Delta	Effective Gearing	Time Decay
<b>S50U19C1125</b>	2.50	-0.80	> 1127.5	0.00	2.50	0.06	1.04	696	7267	16.40	0.11	46.07	0.06
<b>S50U19C1100</b>	5.80	-1.10	> 1105.8	0.00	5.80	0.04	3.59	2127	6283	15.58	0.21	38.38	0.04
<b>S50U19C1075</b>	11.60	-3.00	> 1086.6	0.00	11.60	0.02	9.80	1258	4875	14.88	0.38	34.57	0.02
<b>S50U19C1050</b>	23.20	-5.60	> 1073.2	15.29	7.91	0.01	21.57	208	1553	14.61	0.59	26.98	0.01
<b>S50U19C1025</b>	41.00	-5.00	> 1066	40.29	0.71	0.00	39.24	3	258	15.37	0.77	19.89	0.00

### Put Option

	Premium	Chg	Break Even	Intrinsic Value	Time Value	All-in-Premium	Theory Price	Volume	Open Interest	Implied Volatility	Delta	Effective Gearing	Time Decay
<b>S50U19P1125</b>	68.00	7.80	< 1057	59.71	8.29	-0.01	65.69	62	2707	15.89	-0.89	-14.73	-0.01
<b>S50U19P1100</b>	45.90	6.20	< 1054.1	34.71	11.19	-0.01	43.26	71	4203	13.46	-0.82	-19.61	-0.01
<b>S50U19P1075</b>	25.80	3.20	< 1049.2	9.71	16.09	-0.02	24.51	785	5466	14.58	-0.62	-25.92	-0.02
<b>S50U19P1050</b>	13.40	2.00	< 1036.6	0.00	13.40	-0.03	11.30	933	4265	14.46	-0.41	-31.74	-0.03
<b>S50U19P1025</b>	6.90	1.80	< 1018.1	0.00	6.80	-0.04	4.00	821	6529	15.75	-0.23	-33.77	-0.04

ที่มา : ฝ่ายวิจัย ASPS

## ภาพรวมการซื้อขาย SET50 Index

UNDERLYING	Close	Chg	%Chg	สรุปการซื้อขาย
SET50	1065.29	-6.4	-0.6%	27-Aug-19

Symbol	Settle	Chg	%Chg	Vol.	OI	OI Chg
S50Q19	1063.00	-8.6	-0.8%	14	30	0
S50U19	1060.50	-6.3	-0.6%	219,812	272,578	-674
S50V19	1058.10	-7.1	-0.7%	35	32	10
S50Z19	1062.00	-6.7	-0.6%	27,096	39,076	-770
S50H20	1059.00	-6.3	-0.6%	2,063	8,707	-33
S50M20	1054.60	-6.5	-0.6%	765	5,501	0

SET50 Futures Long(Short) : สัญญา	สถานะ Long(Short)			2 วัน	2 สัปดาห์	QTD
	Long	Short	Net			
สถานะ	58,611	49,663	8,948	6,832	22,069	68,956
ต่างชาติ	70,200	72,066	-1,866	-12,885	-25,925	-134,488
รายย่อย	120,974	128,056	-7,082	6,053	3,856	65,532

ที่มา : ฝ่ายวิจัย ASPS

## คาดการณ์ Spread ณ สิ้นเดือนจาก ASPS Model

เป้าหมาย Spread ซีเรียล - ซีเรียล

	S50J19	S50K19	S50M19	S50N19	S50Q19	S50U19
ณ 29 เม.ย.62						
ณ 30 พ.ค.62						
ณ 27 มิ.ย.62						
ณ 30 ก.ค.62						
ณ 29 ส.ค.62						
ณ 27 ก.ย.62						
S50J19						
S50K19	-0.82					
S50M19	0.79	1.61				
S50N19	2.00	2.82	1.21			
S50Q19	-2.05	-1.23	-2.84	-4.07		
S50U19	-3.03	-2.21	-3.82	-5.06	-0.99	

\*สมมติฐานอัตราดอกเบี้ยนโยบายระหว่าง มิ.ย. - ก.ย. 62 เท่ากับ 1.75%

ที่มา : ฝ่ายวิจัย ASPS

## คำนวณกำไรขาดทุนของ SET50 Futures

นักลงทุนรายย่อย

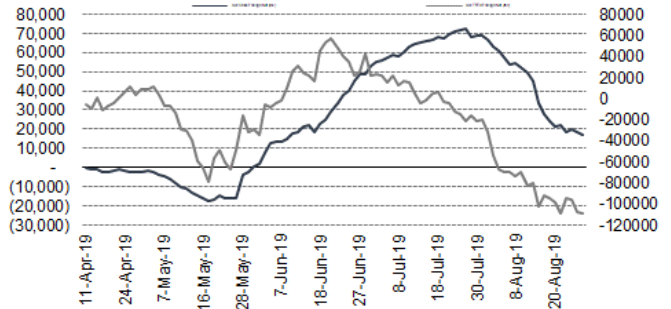
(ค่าธรรมเนียม 87.10 บาท/สัญญา/ข้าง)

ราคาปิด Futures	chg (จุด) เทียบกับ	กำไร (ขาดทุน)	ค่าธรรมเนียม+ VAT (บาท)	กำไร (ขาดทุน)สุทธิ
1,065.50	5.0	1,000	(186)	814
1,064.50	4.0	800	(186)	614
1,063.50	3.0	600	(186)	414
1,062.50	2.0	400	(186)	214
1,061.50	1.0	200	(186)	14
<b>1,060.50</b>	<b>0.0</b>	<b>0.0</b>	<b>(186)</b>	<b>(186)</b>
1,059.50	-1.0	(200)	(186)	(386)
1,058.50	-2.0	(400)	(186)	(586)
1,057.50	-3.0	(600)	(186)	(786)
1,056.50	-4.0	(800)	(186)	(986)
1,055.50	-5.0	(1,000)	(186)	(1,186)

ที่มา : ฝ่ายวิจัย ASPS

## ความสัมพันธ์สถานะของนักลงทุนต่างประเทศในตราสารอนุ

### และ SET50 Futures



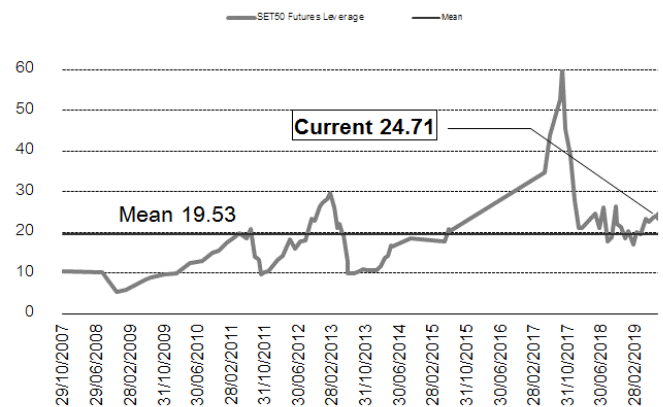
ที่มา : ฝ่ายวิจัย ASPS

## SET50 ที่ระดับค่า PER ต่างๆ

(เท่า)	ม.ค.62E	มี.ค.62E	มี.ย.62E	ก.ค.62E	ส.ค.62E	ก.ย.62E	ธ.ค.62E
PER 12	863	876	895	902	908	915	934
PER 13	935	949	970	977	984	991	1,012
PER 14	1,007	1,022	1,045	1,052	1,060	1,067	1,090
PER 15	1,079	1,095	1,119	1,127	1,135	1,144	1,168
PER 16	1,151	1,168	1,194	1,203	1,211	1,220	1,246
PER 17	1,223	1,241	1,269	1,278	1,287	1,296	1,323
PER 18	1,295	1,314	1,343	1,353	1,363	1,372	1,401
PER 19	1,367	1,387	1,418	1,428	1,438	1,448	1,479

ที่มา : ฝ่ายวิจัย ASPS

## ระดับ Leverage ของ SET50 Futures



ที่มา : Thailand Clearing House, ฝ่ายวิจัย ASPS

## Single Stock Futures

### Long AMATAU19

เป็นหุ้นที่ได้ประโยชน์จากการคาดหวังต่อการย้ายฐานการผลิตจากจีนเพื่อหลีกเลี่ยงผลกระทบของสงครามการค้า อีกทั้งคาดการณ์ผลการดำเนินงานในช่วง 3Q62 จะเติบโตทั้ง QoQ และ YoY จากการขาย โอนที่ดิน Big Lot นักจากนักลงทุนจีน หนุนกำไร 2H62 เติบโตจาก 1H62 โดยประเมิน FV@62 ที่ 35.70 บาท ราคา มี Upside สูงถึง 33.46%

ขณะที่ในทางปัจจัยเทคนิค ราคากำลังอยู่ในจังหวะขึ้นทดสอบกรอบบนของกรอบ Uptrend Channel โดยล่าสุดยังสามารถปิดเหนือแนวต้าน High เดิมที่ 26.00 บาท ขึ้นมา เป็นการเปิด Upside โดยประเมินแนวต้านถัดไปไว้ที่ 27.00 และ 28.00 บาท ตามลำดับ

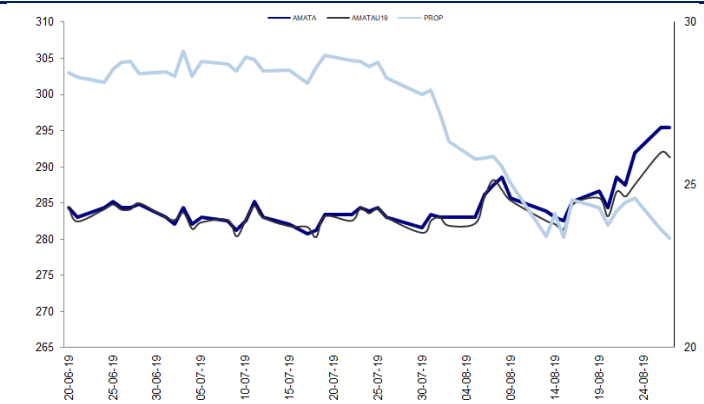
### กลยุทธ์การลงทุน

แนะนำถือสถานะ Long AMATAU19 ทุน 25.21 บาท เป้าทำกำไรที่ 27.00 บาท Stop Profit ที่ทุน

Future								Underlying			
Future	Settle Price	Basis	ASP Theory Price	Vol	OI	OI Change	Leverage	Upside	PER 62F	PBV 62F	EPS GROWTH 62F
AMATAU19	25.85	-0.90	26.78	224	1227	205	12.80	33.46%	16.32	2.04	71.74%

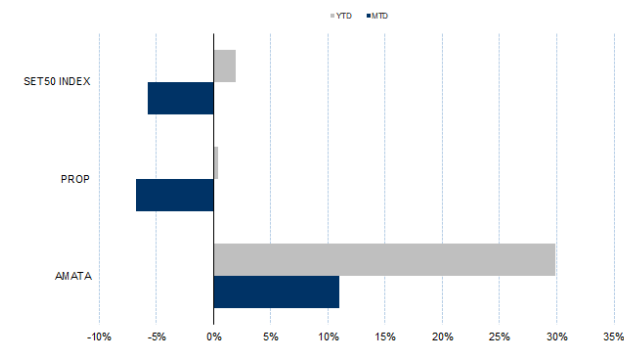
ที่มา : ฝ่ายวิจัย ASPS

### Historical Price



ที่มา : ฝ่ายวิจัย ASPS

### Historical Return



ที่มา : ฝ่ายวิจัย ASPS

### คำนวณกำไรขาดทุนของ Stock Futures

ราคาปิด future	chg (จุด) เทียบกับราคา	บัลลงทุนรายย่อย		
		กำไร (ขาดทุน)	ค่าธรรมเนียม +VAT (บาท)	กำไร (ขาดทุน)สุทธิ
26.35	0.5	500	2.77	497
26.25	0.4	400	2.77	397
26.15	0.3	300	2.77	297
26.05	0.2	200	2.77	197
25.95	0.1	100	2.77	97
<b>25.85</b>	0.0	-	2.77	(3)
25.75	-0.1	(100)	2.77	(103)
25.65	-0.2	(200)	2.77	(203)
25.55	-0.3	(300)	2.77	(303)
25.45	-0.4	(400)	2.77	(403)
25.35	-0.5	(500)	2.77	(503)

ที่มา : ฝ่ายวิจัย ASPS

### Technical Chart



ที่มา : ฝ่ายวิจัย ASPS

## Single Stock Futures

### Long BCHU19

มีมุมมองเชิงบวกจาก World Medical Hospital (WMC) ที่ส่งสัญญาณฟื้นตัวเร็วกว่าที่ตลาดกังวล โดยแนวโน้มรายได้กลับมา New High รายเดือน หลังผ่านช่วง Low Season 2Q62 ที่ผลการดำเนินงานไม่ค่อยดีนัก นอกจากนี้ สำนักงานประกันสังคมมีโอกาสร่วมเพิ่มค่าบริการทางการแพทย์ รวมทั้งค่าประกันการจ่ายเงินค่ารักษาโรคที่มีค่าใช้จ่ายสูง ซึ่งคาดมีความชัดเจนภายในปีนี้

ส่วนทางเทคนิค ราคาฟื้นตัวขึ้นหลังลงมาทดสอบแนวรับโซนสำคัญ 14.50 – 14.60 บาท และกลับมาขึ้นเหนือ EMA 30 วัน พร้อมสัญญาณบวกจาก RSI ที่ผ่านแนวต้าน Downtrend Line สันนิษฐานการฟื้นตัว โดยประเมินแนวต้านถัดไปไว้ที่ 15.80 และ 16.50 บาท ตามลำดับ

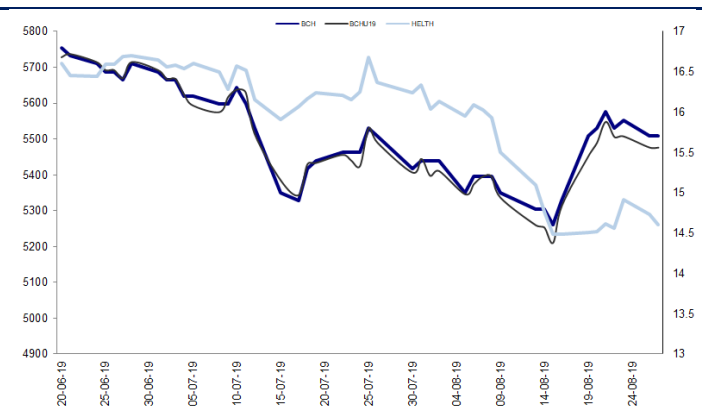
### กลยุทธ์การลงทุน

แนะนำถือสถานะ Long BCHU19 ทุน 15.75 บาท เป้าทำกำไรที่ 16.70 บาท และ Cut Loss 0.30 บาท

Future								Underlying			
Future	Settle Price	Basis	ASP Theory Price	Vol	OI	OI Change	Leverage	Upside	PER 62F	PBV 62F	EPS GROWTH 62F
BCHU19	15.56	-0.14	15.72	101	4718	100	12.15	33.76%	32.60	5.40	10.24%

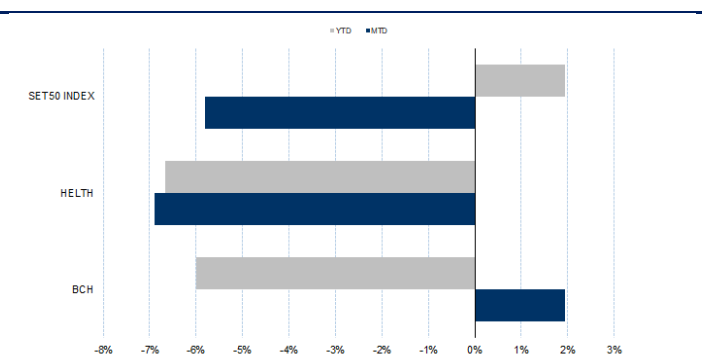
ที่มา : ฝ่ายวิจัย ASPS

### Historical Price



ที่มา : ฝ่ายวิจัย ASPS

### Historical Return



ที่มา : ฝ่ายวิจัย ASPS

### คำนวณกำไรขาดทุนของ Stock Futures

บัลลงทุนรายย่อย					
ราคาปิด future	chg (จุด) เทียบกับราคา	กำไร (ขาดทุน)	ค่าธรรมเนียม +VAT (บาท)	กำไร (ขาดทุน)สุทธิ	
16.06	0.5	500	1.92	498	
15.96	0.4	400	1.92	398	
15.86	0.3	300	1.92	298	
15.76	0.2	200	1.92	198	
15.66	0.1	100	1.92	98	
<b>15.56</b>	<b>0.0</b>	<b>-</b>	1.92	<b>(2)</b>	
15.46	-0.1	(100)	1.92	(102)	
15.36	-0.2	(200)	1.92	(202)	
15.26	-0.3	(300)	1.92	(302)	
15.16	-0.4	(400)	1.92	(402)	
15.06	-0.5	(500)	1.92	(502)	

ที่มา : ฝ่ายวิจัย ASPS

### Technical Chart



ที่มา : ฝ่ายวิจัย ASPS

## Tracking Performance

Top 20 Most Active Volume

No.	Future	Settle Price	Basis	ASP Theory Price	Vol	OI	OI Change	Leverage	Resistance	Support
1	JASU19	6.55	0.10	6.46	11052	207843	4515	4.59	6.84	6.41
2	WHAU19	4.86	-0.04	4.91	11011	34626	3472	14.33	4.90	4.66
3	TRUEU19	6.13	-0.02	6.16	6359	46061	-719	9.52	6.22	5.94
4	SUPERU19	0.63	0.00	0.63	6005	45277	3995	5.53	0.65	0.60
5	CKPU19	6.07	-0.03	6.11	5636	12154	-2526	9.44	6.29	5.90
6	PLANBU19	8.81	-0.04	8.86	5505	10237	1500	10.13	8.91	8.51
7	STECU19	18.63	0.23	18.42	5467	10635	-493	7.45	22.28	17.16
8	TASCOU19	20.04	-0.06	20.12	3722	2256	893	9.62	20.07	18.27
9	TKNU19	10.60	0.20	10.41	3037	3232	-2012	4.98	11.57	10.20
10	IRPCU19	3.56	-0.02	3.58	2122	38789	-2035	6.73	4.17	3.40
11	IVLU19	31.35	0.85	30.54	1994	4682	614	6.98	37.49	30.60
12	TUU19	16.70	0.00	16.72	1975	1104	34	12.21	18.07	16.52
13	BEMU19	11.32	0.22	11.11	1720	31051	549	10.43	11.42	10.81
14	BANPUU19	11.05	-0.15	11.21	1509	21502	731	10.92	12.37	10.07
15	LHU19	10.55	-0.55	11.11	1502	2973	-1501	11.68	10.76	10.36
16	PTGU19	20.36	0.06	20.33	1190	3847	339	5.34	21.71	20.04
17	SU19	3.30	0.00	3.30	1120	14928	-120	9.65	3.40	3.23
18	EPGU19	7.25	0.00	7.14	1054	375	-992	7.63	7.30	6.54
19	PRMU19	8.50	0.00	8.51	1025	1536	975	6.05	8.50	8.07
20	GUNKULU19X	3.15	-0.01	3.16	1001	15180	-1000	8.66	3.18	3.04

ที่มา : ฝ่ายวิจัย ASPS

## Top 20 Most Active Volume

Top 20 Most Active Volume

No.	Future	Settle Price	Basis	ASP Theory Price	Vol	OI	OI Change	Leverage	Resistance	Support
1	IRPCU19	3.57	-0.01	3.58	25001	40824	-24418	6.73	4.23	3.47
2	TRUEU19	6.27	-0.03	6.31	10258	46780	-3282	9.75	6.53	6.24
3	JASU19	6.65	0.00	6.66	9683	203328	3526	4.73	6.83	6.39
4	WHAU19	4.84	-0.02	4.87	8137	31154	-2472	14.21	4.85	4.66
5	TKNU19	11.09	0.19	10.91	4639	5244	564	5.22	11.76	10.25
6	STECU19	18.90	0.00	18.92	4617	11128	995	7.65	22.65	17.57
7	CKPU19	6.21	0.01	6.21	4562	14680	-1502	9.60	6.33	5.90
8	VGIU19	9.87	-0.03	9.89	3519	18038	-2515	10.02	10.03	9.60
9	BANPUU19	11.30	-0.20	11.51	2709	20771	-1791	11.21	12.53	10.18
10	IVLU19	30.58	0.08	30.54	2302	4068	-1197	6.98	37.88	30.40
11	GUNKULU19X	3.07	-0.03	3.10	2116	16180	-96	8.49	3.18	3.04
12	PLANBU19	8.75	0.05	8.71	2012	8737	1999	9.95	8.92	8.51
13	PTTU19	40.49	-0.51	41.05	1779	5021	-1341	13.49	43.72	40.04
14	SU19	3.34	0.00	3.34	1615	15048	600	9.77	3.41	3.23
15	EAU19	48.25	0.25	48.06	1513	6116	-106	9.02	50.23	46.36
16	PTTEPU19	115.00	0.00	115.15	1340	1874	-446	11.64	125.79	114.50
17	PTGU19	20.35	0.05	20.33	1166	3508	302	5.34	22.04	20.13
18	TUU19	17.07	-0.03	17.12	1110	1070	-706	12.50	18.19	17.00
19	BEMU19	11.10	-0.10	11.21	1045	30502	-1010	10.53	11.35	10.77
20	RSU19	16.38	-0.02	16.42	968	6803	800	7.85	17.07	16.11

ที่มา : ฝ่ายวิจัย ASPS



## Gold Futures

ราคาทองคำตลาดสหรัฐเมื่อคืน ดีดตัวขึ้น 15.5 เหรียญฯ หรือ 1.01% ปิดที่ 1,542.6 เหรียญฯ ท่ามกลางความไม่แน่นอนเกี่ยวกับการเจรจาการค้าระหว่างสหรัฐและจีน หลังจีนออกมาปฏิเสธเรื่องการกลับมาเจรจาการค้ารอบใหม่ ตามที่ประธานาธิบดีสหรัฐอ้างก่อนหน้านี้ นอกจากนี้การเกิดขึ้นของภาวะ Inverted Yield Curve โดยวานนี้อัตราผลตอบแทนพันธบัตรรัฐบาลสหรัฐอายุ 2 ปี อยู่สูงกว่าพันธบัตรอายุ 10 ปี ซึ่งเป็นการบ่งชี้ถึงแนวโน้มการเกิดภาวะเศรษฐกิจถดถอย กดดันให้ตลาดหุ้นดาวโจนส์สหรัฐเมื่อคืนปิดลดลง 120.93 จุด หรือ 0.47% และค่าเงินดอลลาร์สหรัฐอ่อนค่า โดย Dollar Index ปรับลงมาปิดที่ 98.02 จุด ล้วนเป็นปัจจัยให้เกิดการไหลเข้าของเม็ดเงินสู่ทองคำในฐานะสินทรัพย์ปลอดภัย สะท้อนจากวานนี้กองทุน SPDR รายงานปริมาณการถือครองทองคำเพิ่มขึ้น 13.49 ตัน สุระดับ 873.32 ตัน สำหรับสัปดาห์นี้ นอกจากต้องติดตามพัฒนาการสงครามการค้าสหรัฐและจีน ยังมีการเปิดเผยข้อมูลเศรษฐกิจสำคัญของสหรัฐ เช่น จำนวนผู้ขอรับสวัสดิการว่างงานรายสัปดาห์ และประมาณการครั้งที่ 2 ของจีดีพี 2Q62 เป็นต้น

### กลยุทธ์การลงทุน

ราคา GFQ19 เมื่อคืน ปรับเพิ่มขึ้น 100 บาท ปิดอยู่ที่ 22,420 บาท เทียบเท่า 1,540.76 เหรียญฯ ต่ำกว่าราคาทองคำตลาด Spot ล่าสุดที่เคลื่อนไหวบริเวณ 1,544 เหรียญฯ คาดราคา GFQ19 วันนี้จะอยู่ในกรอบ 22,350-22,600 บาท ราคาทองคำมีความผันผวนตามสถานการณ์รายวันที่เข้ากระทบ โดยเฉพาะเรื่องสงครามการค้า ทำให้การมีสถานะลงทุนระหว่างวันมีความเสี่ยงมากขึ้น ฝ่ายวิจัยจึงแนะนำให้นักลงทุน Trading GFV19 (แทน GFQ19 ที่จะหมดสัญญาปลายเดือนนี้) บริเวณ 1,535-1,560 เหรียญฯ เทียบเท่า 22,390-22,750 บาท และกำหนดจุด Cut Loss ไว้ 100 บาท จากราคาทุนเพื่อป้องกันความเสี่ยงหากราคาทองคำเคลื่อนไหวผิดจากที่คาดไว้

### เทคนิค Gold Spot



ที่มา : ฝ่ายวิจัย ASPS

**GOLD Technical:** ล่าสุดราคาทองคำปิดเป็นแท่งเทียน Shooting Star หลังผ่านแนวต้าน 1530 เหรียญฯ ได้สำเร็จ คาดเจอแรงขายทำกำไรเข้ากดดันระยะสั้น โดยมีแนวรับด้านถัดไปอยู่ที่บริเวณ 1500 เหรียญฯ

## Gold Futures

FUTURES	Last	Chg	%Chg	Vol.	OI	OI Chg
GFQ19	22,420	170	0.76	32	705	4
GFV19	22,510	170	0.76	185	1,049	-14
GFZ19	22,570	160	0.71	67	655	39

## Mini Gold Futures

FUTURES	Last	Chg	%Chg	Vol.	OI	OI Chg
GF10Q19	22,450	200	0.90	4,421	11,186	-1271
GF10V19	22,520	190	0.85	6,105	11,638	-182
GF10Z19	22,580	190	0.85	2,640	12,967	481

หมายเหตุ : ราคาปิดของ Gold Futures (Night Session)

Settle ณ เวลา 22.00 น. และปริมาณการซื้อขายเกิดขึ้นใน

ช่วงเวลา 19.30-22.30 น.

ที่มา : ฝ่ายวิจัย ASPS

## ASPS Gold Valuation Matrix (เหรียญฯ/ทรอยออนซ์)

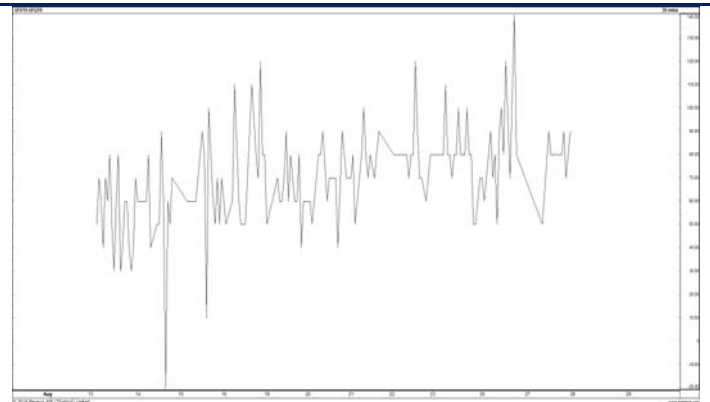
Nymex ( USD/Barrel )	← ดอลลาร์ Dollar Index →									← แฉ่งค่า →		
	91	92	93	94	95	96	97	98	99	100	101	
50	1,376	1,339	1,303	1,267	1,230	1,194	1,158	1,121	1,085	1,049	1,012	
53	1,373	1,337	1,300	1,264	1,227	1,191	1,155	1,118	1,082	1,046	1,009	
56	1,370	1,334	1,297	1,261	1,225	1,188	1,152	1,116	1,079	1,043	1,007	
59	1,367	1,331	1,294	1,258	1,222	1,185	1,149	1,113	1,076	1,040	1,004	
62	1,364	1,328	1,292	1,255	1,219	1,182	1,146	1,110	1,073	1,037	1,001	
65	1,361	1,325	1,289	1,252	1,216	1,180	1,143	1,107	1,071	1,034	998	
68	1,358	1,322	1,286	1,249	1,213	1,177	1,140	1,104	1,068	1,031	995	
71	1,356	1,319	1,283	1,247	1,210	1,174	1,137	1,101	1,065	1,028	992	
74	1,353	1,316	1,280	1,244	1,207	1,171	1,135	1,098	1,062	1,026	989	
77	1,350	1,313	1,277	1,241	1,204	1,168	1,132	1,095	1,059	1,023	986	
80	1,347	1,311	1,274	1,238	1,202	1,165	1,129	1,092	1,056	1,020	983	
83	1,344	1,308	1,271	1,235	1,199	1,162	1,126	1,090	1,053	1,017	981	

## การแปลงราคาทองคำให้เป็นบาท

GOLD Londin AM ( USD/Ounce )	FX ( บาท/ USD )				
	30.50	30.75	31.00	31.25	31.50
1,420	20,586	20,755	20,924	21,093	21,261
1,440	20,876	21,048	21,219	21,390	21,561
1,460	21,166	21,340	21,513	21,687	21,860
1,480	21,456	21,632	21,808	21,984	22,160
1,500	21,746	21,925	22,103	22,281	22,459
1,520	22,036	22,217	22,397	22,578	22,759
1,540	22,326	22,509	22,692	22,875	23,058
1,560	22,616	22,802	22,987	23,172	23,358
1,580	22,906	23,094	23,282	23,469	23,657

ที่มา : ฝ่ายวิจัย ASPS

## Spread ระหว่าง GFV19 – GFQ19



ที่มา : ฝ่ายวิจัย ASPS

## คำนวณกำไรขาดทุนของ Gold Futures

นักลงทุนรายย่อย				
(ค่าธรรมเนียม 490.10 บาท/สัญญา/ข้าง)				
ราคาปิด future	เปลี่ยนแปลง	กำไร (ขาดทุน)	ค่าธรรมเนียม+ VAT (บาท)	กำไร (ขาดทุน)สุทธิ
22,670.00	250.0	12,500	(1,049)	11,451
22,620.00	200.0	10,000	(1,049)	8,951
22,570.00	150.0	7,500	(1,049)	6,451
22,520.00	100.0	5,000	(1,049)	3,951
22,470.00	50.0	2,500	(1,049)	1,451
<b>22,420.00</b>	<b>0.0</b>	<b>-</b>	<b>(1,049)</b>	<b>(1,049)</b>
22,370.00	-50.0	(2,500)	(1,049)	(3,549)
22,320.00	-100.0	(5,000)	(1,049)	(6,049)
22,270.00	-150.0	(7,500)	(1,049)	(8,549)
22,220.00	-200.0	(10,000)	(1,049)	(11,049)
22,170.00	-250.0	(12,500)	(1,049)	(13,549)

ที่มา : ฝ่ายวิจัย ASPS

## คำนวณกำไรขาดทุนของ Mini Gold Futures

นักลงทุนรายย่อย				
(ค่าธรรมเนียม 98.10 บาท/สัญญา/ข้าง)				
ราคาปิด future	เปลี่ยนแปลง	กำไร (ขาดทุน)	ค่าธรรมเนียม+ VAT (บาท)	กำไร (ขาดทุน)สุทธิ
22,700.00	250.0	2,500	(210)	2,290
22,650.00	200.0	2,000	(210)	1,790
22,600.00	150.0	1,500	(210)	1,290
22,550.00	100.0	1,000	(210)	790
22,500.00	50.0	500	(210)	290
<b>22,450.00</b>	<b>0.0</b>	<b>-</b>	<b>(210)</b>	<b>(210)</b>
22,400.00	-50.0	(500)	(210)	(710)
22,350.00	-100.0	(1,000)	(210)	(1,210)
22,300.00	-150.0	(1,500)	(210)	(1,710)
22,250.00	-200.0	(2,000)	(210)	(2,210)
22,200.00	-250.0	(2,500)	(210)	(2,710)

ที่มา : ฝ่ายวิจัย ASPS