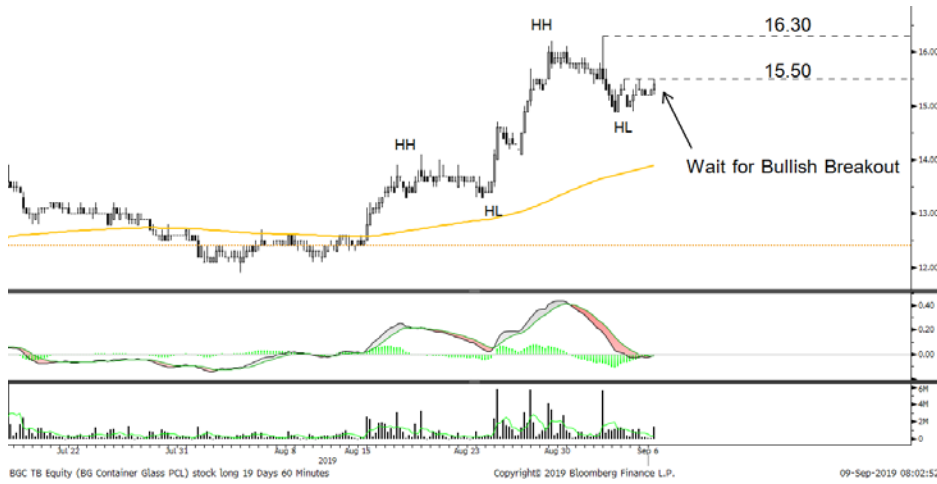


วันจันทร์ที่ 9 กันยายน พ.ศ. 2562

Technical Buy Signal

BGC : รอเปิดทาง

ราคาล่าสุด	15.40 บาท
เปิดสถานะซื้อ	15.60 บาท
เป้าหมาย	16.30 บาท
จุดตัดขาดทุน	15.20 บาท



ประเด็นวิเคราะห์ :

BGC ภาพระยะสั้นราย 60 นาที เคลื่อนที่อยู่ในแนวโน้มขาขึ้นอย่างชัดเจนจากการทำ Higher High และ Higher Low (ดังรูป) โดยล่าสุดกำลังอยู่ในจังหวะทดสอบแนวต้านระยะสั้น 15.50 บาท หากผ่านได้จะเป็นการเปิด Upside และคาดว่าจะเห็นโมเมนตัมในการปรับตัวขึ้นต่อ

ประกอบกับ MACD ที่ตัดขึ้นเหนือ Signal Line สะท้อนโมเมนตัมเชิงบวกคอยหนุน ทั้งนี้ ประเมินแนวต้านถัดไปไว้ที่ 16.30 บาท (High วันที่ 4 ก.ย. 62)

คำแนะนำ :

Follow Buy ที่ 15.60 บาท เป้าทำกำไรที่ 16.30 บาท และ Cut Loss ที่ 15.20 บาท

เกิดศักดิ์ กวีธีระธรรม,
นักวิเคราะห์ปัจจัยพื้นฐานด้านตลาดทุน และทางเทคนิค
เลขทะเบียนนักวิเคราะห์: 004132

ชานะชัย พิพิธภักดี,
นักวิเคราะห์ปัจจัยทางเทคนิค, ปัจจัยพื้นฐานด้านหลักทรัพย์
เลขทะเบียนนักวิเคราะห์: 064045

จรรยาธรรม จังจิรานนท์,
ผู้ช่วยนักวิเคราะห์



Technical Sell Signal

CKP : พัทธอ

ราคาล่าสุด	6.30 บาท
เปิดสถานะ	6.35 บาท
เป้าหมาย	6.00 บาท
จุดตัดขาดทุน	6.55 บาท

ประเด็นวิเคราะห์ :

CKP ราคากำลังอยู่ในช่วงของการพักฐาน โดยก่อนหน้านี้ปรับตัวขึ้นมาเล็กน้อยมาที่บริเวณแนวต้าน 6.60 บาท และเริ่มเห็นสัญญาณการอ่อนตัวอีกครั้งจากแท่งเทียน จึงคาดว่าจะเห็นการพักฐานต่อในระยะสั้น

โดยมี Stochastic %K ตัดลง %D เป็นสัญญาณลบสนับสนุนการอ่อนตัวของราคา ทั้งนี้ประเมินแนวรับถัดไปไว้ที่ 5.95 บาท (Low วันที่ 15 ส.ค. 62)

คำแนะนำ :

รอเปิดสถานะ Short Sell ที่ 6.35 บาท เป้าทำกำไรที่ 6.00 บาท และ Cut Loss ที่ 6.55 บาท

ASPS Technical Portfolio

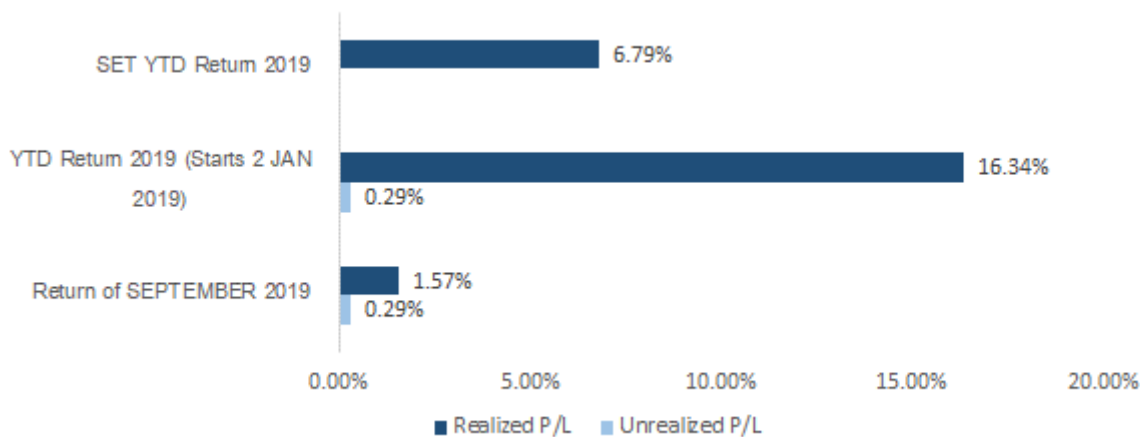
Date	Stock	Target Price	Cut Loss/ Stop	Loss/ Profit	Price Start	Price Close	Return %	Weight	Action
TECHNICAL BUY SIGNAL									
9-Sep-19	BGC	16.30	15.20	NA.	15.40	15.40	NA.	7.50%	Follow Buy ที่ 15.60 บาท
6-Sep-19	JMT	19.00	17.60	NA.	18.40	18.40	NA.	7.50%	รอรับที่ 18.00 บาท
6-Sep-19	EPG	7.85	7.25	7.45	7.55	7.55	1.34%	7.50%	เปิดสถานะได้ที่ 7.45 บาท
6-Sep-19	AMATA	28.00	26.00	26.75	26.75	26.75	0.00%	7.50%	เปิดสถานะได้ที่ 26.75 บาท
5-Sep-19	TU	18.50	17.00	NA.	17.30	17.30	NA.	7.50%	Follow Buy ที่ 17.60 บาท
5-Sep-19	CHAYO	5.20	4.86	4.96	5.00	5.00	0.81%	7.50%	แนะนำถือต่อ
5-Sep-19	JWD	9.65	9.00	9.25	9.45	9.45	2.16%	7.50%	เปิดสถานะได้ที่ 9.25 บาท
5-Sep-19	TOP	71.50	68.00	69.75	69.00	69.00	-1.08%	7.50%	แนะนำถือต่อ
4-Sep-19	DOHOME	10.00	9.00	9.35	10.00	10.00	6.95%	7.50%	ปิดที่เป้าหมาย
TECHNICAL SELL SIGNAL									
9-Sep-19	CKP	6.00	6.55	NA.	6.30	6.30	NA.	7.50%	รอเปิดสถานะ Short Sell ที่ 6.35 บาท
6-Sep-19	GUNKUL	3.00	3.26	3.18	3.16	3.16	0.63%	7.50%	เปิดสถานะ Short Sell ได้ที่ 3.18 บาท

*หมายเหตุ: หากราคาไม่ถึงเป้าหมายที่กำหนดภายใน 3 วัน แนะนำปิดสถานะเพื่อลดความเสี่ยง

**ปรับกลยุทธ์: เปลี่ยนจุดเข้าซื้อหรือจุดขาย

ที่มา : ฝ่ายวิจัย ASPS

Accumulated Return of Technical Buy & Sell Portfolio



ที่มา : ฝ่ายวิจัย ASPS

SEXY STOCK FINDER: BUY SIGNAL

Pattern	No	STOCK	Last	TARGET	CUT LOSS
ขาใหญ่ (ราคา Break High 90 วัน)	1 2	AMANAH	2.80	2.92	2.74
ถ้วยทอง (หุ้นที่ทำรูปแบบ Saucer หรือมี โอกาสเปลี่ยนแนวโน้ม)	1 2	EA	50.00	52.00	49.00
ไสยศาสตร์ (MACD ตัดเส้น Signal Line หรือตัด 0 ขึ้น)	1 2	BJCHI	2.70	2.80	2.66
กระทิงขี้ม้า (หุ้นที่แสดงแนวโน้มขาขึ้น)	1 2	THANI	7.25	7.50	7.15
กระทิงเป่าเทียน (Bullish Candle Stick Pattern)	1 2				
หุ้นเด่น SET50	1 2	DELTA	50.50	52.50	49.50

ที่มา : ฝ่ายวิจัย ASPS

SEXY STOCK FINDER: SELL SIGNAL

Pattern	No	STOCK	Last	TARGET	CUT LOSS
หมัดตีปีก (หุ้นที่แสดงแนวโน้มขาลง)	1 2	IRPC	3.84	3.70	3.92
ศาสตร์มืด (MACD ตัดเส้น Signal Line หรือตัดแกน 0 ลง)	1 2	PRM	8.65	8.30	8.80
โลมาโด้ลม (ราคามีแนวโน้มเปลี่ยนทิศทาง ขาขึ้นเป็นขาลง)	1 2	TRUE	6.05	5.85	6.15
กระทิงดิ่งเหว (หุ้นที่ปรับลงเปิด Gap)	1 2				
หมี่เล่นเทียน (Bearish Candlestick Pattern)	1 2	SAWAD	57.75	55.50	58.75
หุ้นดับ SET50	1 2	KKP	66.75	64.25	68.00

ที่มา : ฝ่ายวิจัย ASPS