

## กลยุทธ์การลงทุนอนุพันธ์

### SET50 Futures:

นักลงทุนเปิด Short S50Z19 ได้ที่ทุน 1075 จุด ปัจจุบันมีกำไร 7.40 จุด แนะนำถือต่อ เป้าทำกำไรอยู่ที่ 1060 จุด แต่ให้ตั้ง Stop Profit ที่ 1070 จุด เพื่อ Lock กำไรขั้นต่ำ 5 จุด คาด SET50 ยังผันผวน

### SET50 Option:

ปรับราคาเปิด Long S50Z19P1100 ไปที่ 40 จุด (SET50=1074) เป้าทำกำไรที่ 54 จุด (SET50=1060) Cut Loss 3 จุดจากทุน คาด SET50 วันนี้ได้รับแรงกดดันจากสถานการณ์สงครามการค้า

### Single Stock Futures:

แนะนำให้หรือเปิด Long AMATAZ19 ที่ 24.50 บาท เป้าทำกำไรอยู่ที่ 26 บาท Cut Loss 0.30 บาทจากทุน ประเมินแนวโน้มความต้องการ และราคาที่ดินในพื้นที่ EEC ยังคงเพิ่มขึ้นต่อเนื่อง

แนะนำให้ปรับราคา Short SCCZ19 ไปที่ 387 บาท เป้าทำกำไรที่ 366 บาท และ Cut Loss ที่ 4 บาทจากทุน ประเมินว่าผลประกอบการ 3Q62 จะย่อตัวแรง และน่าจะอยู่ในฐานที่ต่ำในช่วงที่เหลือของปี

### Gold Futures:

สถานะ Short GFV19 ทุน 22040 บาท ปิดรับกำไร 270 บาท/บาททองคำ ระยะสั้นราคาทองคำได้รับแรงหนุนจากการเจรจาการค้า Trading GFV19 กรอบ 21620 – 21920 บาท (1495-1515\$)

### สถานะของนักลงทุน

	All Futures Long(Short) Position : Contract			Accumulated Long(Short)		
	Long	Short	Net	2 Days	1 Weeks	1 Months
Institution	94,351	95,246	-895	-21,042	-83,629	-70,659
Foreign	49,294	55,809	-6,515	-2,933	-11,915	17,422
Retail	152,083	144,673	7,410	23,975	95,544	53,237

	SET50 Futures Long(Short) Position : Contract			Accumulated Long(Short)		
	Long	Short	Net	2 Days	1 Weeks	1 Months
Institution	29,899	28,025	1,874	-1,412	-1,499	-4,338
Foreign	40,899	38,529	2,370	5,615	-6,634	8,771
Retail	73,982	78,226	-4,244	-4,203	8,133	-4,433

	Single Stock Futures Long(Short) Position : Contract			Accumulated Long(Short)		
	Long	Short	Net	2 Days	1 Weeks	1 Months
Institution	53,311	51,899	1,412	-15,138	-77,598	-63,808
Foreign	5,892	10,314	-4,422	-7,160	-17,869	8,295
Retail	53,244	50,234	3,010	22,298	95,467	55,513

	Metal Futures Long(Short) Position : Contract			Accumulated Long(Short)		
	Long	Short	Net	2 Days	1 Weeks	1 Months
Institution	10,365	13,187	-2,822	-2,357	-1,440	4,161
Foreign	2,503	6,966	-4,463	-1,388	12,590	-1,053
Retail	22,762	15,477	7,285	3,745	-11,150	-3,108

	Call Option Long(Short) Position : Contract			Accumulated Long(Short)		
	Long	Short	Net	2 Days	1 Weeks	1 Months
Institution	515	884	-369	-431	-598	-1,142
Foreign	84	1	83	90	-276	-2,539
Retail	2,819	2,534	285	339	498	3,374

	Put Option Long(Short) Position : Contract			Accumulated Long(Short)		
	Long	Short	Net	2 Days	1 Weeks	1 Months
Institution	520	309	211	77	550	-1,596
Foreign	1	10	-9	-9	-80	295
Retail	2,385	2,597	-212	-68	-512	1,384

ที่มา : ฝ่ายวิจัย ASPS

ข้อมูลในเอกสารฉบับนี้ รวบรวมมาจากแหล่งข้อมูลที่น่าเชื่อถือ อย่างไรก็ตาม บริษัทหลักทรัพย์ เอเชีย พลัส จำกัด ไม่สามารถที่จะยืนยันหรือรับรองความถูกต้องของข้อมูลเหล่านี้ได้ ไม่ว่าประการใดๆ บทวิเคราะห์ในเอกสารนี้ จัดทำขึ้นโดยอ้างอิงหลักเกณฑ์ทางวิชาการเกี่ยวกับหลักการวิเคราะห์ และมีได้เป็นการชี้แนะ หรือเสนอแนะให้ซื้อหรือขายหลักทรัพย์ใดๆ การตัดสินใจซื้อหรือขายหลักทรัพย์ใดๆ ของผู้อ่าน ไม่ว่าจะเกิดจากการอ่านบทความในเอกสารนี้หรือไม่ก็ตาม ล้วนเป็นผลจากการใช้วิจารณญาณของผู้อ่าน โดยไม่มีส่วนเกี่ยวข้องกับพนักงานใดๆ กับ บริษัทหลักทรัพย์ เอเชีย พลัส จำกัด ไม่ว่ากรณีใด

วันพุธที่ 9 ตุลาคม พ.ศ. 2562

SET50 Index Futures / Option	P. 2
Single Stock Futures	P. 4
Gold Futures	P. 7

เพิ่มช่องทางติดตามคำแนะนำกลยุทธ์การซื้อขายระหว่างวันผ่านช่องทาง Line Asia Plus Group ได้ที่: <http://bit.ly/Asiaplusgroup>

Derivatives Team	เลขทะเบียนนักวิเคราะห์
เทอดศักดิ์ ทวีธรรสม	004132
อุษณีย์ ลีรัตน์	017928
ประสิทธิ์ รัตนกิจนล, CISA, CFA	025917
นवलพรรณ น้อยธวัชกุล	019994
ชาญชัย พันธนาทิจ	064045
จรรยาธณ จังจิรานนท์	ผู้ช่วยนักวิเคราะห์

## SET50 Overview

แรงกดดันจากความกังวลต่อสถานการณ์สงครามการค้าที่กลับมาคึกคัก หลังจากสหรัฐฯประกาศขึ้นบัญชีดำหน่วยงานด้านความมั่นคงสาธารณะและบริษัทจีนรวม 28 บริษัท ซึ่งเน้นไปที่บริษัททางด้านเทคโนโลยีและจำกัดการให้ VISA ต่อเจ้าหน้าที่จีน เนื่องจากการละเมิดสิทธิมนุษยชนกับชนกลุ่มน้อยในพื้นที่ซินเจียง ขณะที่จีนออกมาเรียกร้องให้สหรัฐฯหยุดการแทรกแซงประเด็นภายในของจีน สถานการณ์ดังกล่าวได้สร้างความกังวลต่อผลการเจรจาทางการค้าทั้งสองฝ่ายระหว่างวันที่ 10-11 ต.ค. จะยังไม่ได้ข้อสรุปพร้อมกัน กดดันตลาดหุ้นสหรัฐฯและเอเชียเข้านี้ยืนในแดนลบ ขณะที่ปัจจัยในประเทศให้ความสนใจไปที่งบประมาณปี 2563 วงเงิน 3.2 ล้านล้านบาทที่เตรียมเข้าสู่รัฐสภาเพื่อพิจารณาวาระแรกในวันที่ 17 ต.ค. และวาระ 2-3 คาดว่าจะเกิดในช่วงกลางเดือน ม.ค. 63 ซึ่งในกรณีทั้ง 2 สภา (สภาผู้แทนราษฎรและวุฒิสภา) พิจารณาร่วมกัน เชื่อว่าจะเป็นลดความเสี่ยงของความเสี่ยงล่าช้าในการผ่านร่างงบประมาณ ส่วนประเด็นอื่น ๆ ติดตามมาตรการกระตุ้นเศรษฐกิจของภาครัฐฯ ซึ่งสัปดาห์นี้คาดว่าจะมีความชัดเจนการออกมาตรการ “ชิมช้อปใช้ เฟส2” แต่เชื่อว่าหุ้นที่ได้ประโยชน์ยังไม่สามารถขับเคลื่อนตลาดอย่างมีนัยสำคัญ วันนี้จึงคาด SET50 Index ปรับฐานตามกรอบ 1063 – 1073 จุด

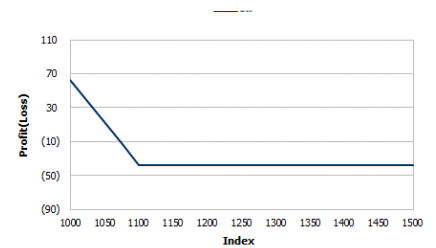
	SET50	S50Z19	S50H20
แนวรับ	1063	1060	1057
แนวต้าน	1073	1070	1067

## SET50 Index Futures

**Direction Trading:** นักลงทุนเปิด Short S50Z19 ได้ที่ทุน 1075 จุด ปัจจุบันมีกำไร 7.40 จุด แนะนำถือต่อ เป้าทำกำไรอยู่ที่ 1060 จุด แต่ให้ตั้ง Stop Profit ที่ 1070 จุด เพื่อ Lock กำไรขั้นต่ำ 5 จุด คาด SET50 ยังผันผวนต่อเนื่อง

**Spread Trading:** คาดการณ์ Spread ระหว่าง S50H20 ลบด้วย S50Z19 ณ วันที่ 27 ต.ค. 2562 จะเท่ากับ -5.62 จุด โดยปัจจุบัน Spread อยู่ที่ -2.80 จุด ไม่เปิดกว้างมากพอแนะนำ Wait and See

**SET50 Option :** ปรับราคาเปิด Long S50Z19P1100 ไปที่ 40 จุด (SET50=1074) เป้าทำกำไรที่ 54 จุด (SET50=1060) Cut Loss 3 จุดจากทุน คาด SET50 วันนี้ได้รับแรงกดดันจากสถานการณ์สงครามการค้า



หมายเหตุ : ตัวคูณดัชนีเท่ากับ 200 บาท ต่อ 1 จุดของดัชนี

	Last	1Yr Hist. Volatility	2Week Hist. Volatility
<b>Call Option</b>	1071.95	11.9700	9.3700

### Call Option

	Premium	Chg	Break Even	Intrinsic Value	Time Value	All-in-Premium	Theory Price	Volume	Open Interest	Implied Volatility	Delta	Effective Gearina	Time Decay
<b>S50Z19C1150</b>	2.70	-0.20	> 1152.7	0.00	2.70	0.08	2.50	461	3240	12.15	0.10	38.11	0.08
<b>S50Z19C1125</b>	5.10	-0.40	> 1130.1	0.00	5.10	0.05	5.52	804	3827	11.85	0.17	36.36	0.05
<b>S50Z19C1100</b>	10.00	-0.50	> 1110	0.00	10.00	0.04	11.02	800	3402	11.39	0.29	30.76	0.04
<b>S50Z19C1075</b>	18.60	-1.00	> 1093.6	0.00	18.60	0.02	19.99	687	2298	11.60	0.45	25.82	0.02
<b>S50Z19C1050</b>	33.20	-0.50	> 1083.2	21.95	11.25	0.01	33.04	102	488	12.15	0.61	19.79	0.01

### Put Option

	Premium	Chg	Break Even	Intrinsic Value	Time Value	All-in-Premium	Theory Price	Volume	Open Interest	Implied Volatility	Delta	Effective Gearina	Time Decay
<b>S50Z19P1150</b>	83.10	-0.20	< 1066.9	78.05	12.45	0.00	93.21	1	373	7.76	-0.91	-12.57	0.00
<b>S50Z19P1125</b>	62.70	2.30	< 1062.3	53.05	16.75	-0.01	73.36	20	591	10.46	-0.71	-12.76	-0.01
<b>S50Z19P1100</b>	42.50	2.00	< 1057.5	28.05	24.95	-0.01	55.58	102	2007	11.49	-0.63	-16.25	-0.01
<b>S50Z19P1075</b>	26.00	0.40	< 1049	3.05	32.85	-0.02	40.27	807	3789	11.29	-0.51	-20.88	-0.02
<b>S50Z19P1050</b>	15.20	0.40	< 1034.8	0.00	24.90	-0.03	27.71	803	3911	11.00	-0.41	-28.05	-0.03

ที่มา : ฝ่ายวิจัย ASPS

## ภาพรวมการซื้อขาย SET50 Index

UNDERLYING	Close	Chg	%Chg	สรุปการซื้อขาย
SET50	1071.95	-2.1	-0.2%	08-Oct-19

Symbol	Settle	Chg	%Chg	Vol.	OI	OI Chg
S50V19	1071.70	-1.3	-0.1%	5	42	0
S50X19	1069.50	-2.2	-0.2%	10	16	-1
S50Z19	1067.10	-2.1	-0.2%	133,063	273,122	2,697
S50H20	1063.90	-2.5	-0.2%	9,746	23,082	854
S50M20	1060.40	-1.9	-0.2%	1,453	7,232	70
S50U20	1055.60	-2.6	-0.2%	503	805	0

SET50 Futures Long(Short) : สัญญา	สถานะ Long(Short)			QTD		
	Long	Short	Net	2 วัน	2 สัปดาห์	
สถาบัน	29,899	28,025	1,874	-1,412	9,772	-1,469
ต่างชาติ	40,899	38,529	2,370	5,615	-16,173	-11,721
รายย่อย	73,982	78,226	-4,244	-4,203	6,401	13,190

ที่มา : ฝ่ายวิจัย ASPS

## คาดการณ์ Spread ณ สิ้นเดือนจาก ASPS Model

เป้าหมาย Spread ซีเรียล - ซีเรียล

	S50J19	S50K19	S50M19	S50N19	S50Q19	S50U19
ณ 29 เม.ย.62						
ณ 30 พ.ค.62						
ณ 27 มิ.ย.62						
ณ 30 ก.ค.62						
ณ 29 ส.ค.62						
ณ 27 ก.ย.62						
S50J19						
S50K19	-0.82					
S50M19	0.79	1.61				
S50N19	2.00	2.82	1.21			
S50Q19	-2.05	-1.23	-2.84	-4.07		
S50U19	-3.03	-2.21	-3.82	-5.06	-0.99	

\*สมมติฐานอัตราดอกเบี้ยนโยบายระหว่าง มิ.ย. - ก.ย. 62 เท่ากับ 1.75%

ที่มา : ฝ่ายวิจัย ASPS

## คำนวณกำไรขาดทุนของ SET50 Futures

นักลงทุนรายย่อย

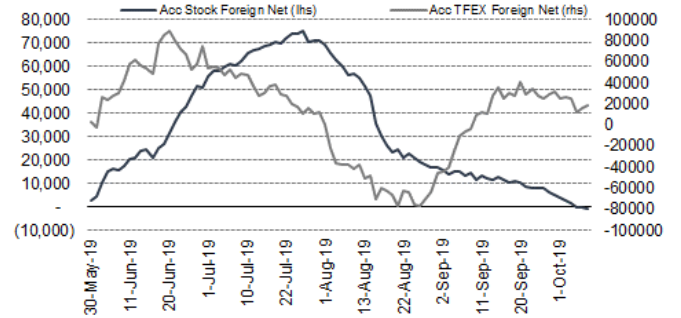
(ค่าธรรมเนียม 87.10 บาท/สัญญา/ข้าง)

ราคาปิด Futures	chg (จุด) เทียบกับ	กำไร (ขาดทุน)	ค่าธรรมเนียม+ VAT (บาท)	กำไร (ขาดทุน)สุทธิ
1,072.10	5.0	1,000	(186)	814
1,071.10	4.0	800	(186)	614
1,070.10	3.0	600	(186)	414
1,069.10	2.0	400	(186)	214
1,068.10	1.0	200	(186)	14
<b>1,067.10</b>	<b>0.0</b>	<b>0.0</b>	<b>(186)</b>	<b>(186)</b>
1,066.10	-1.0	(200)	(186)	(386)
1,065.10	-2.0	(400)	(186)	(586)
1,064.10	-3.0	(600)	(186)	(786)
1,063.10	-4.0	(800)	(186)	(986)
1,062.10	-5.0	(1,000)	(186)	(1,186)

ที่มา : ฝ่ายวิจัย ASPS

## ความสัมพันธ์สถานะของนักลงทุนต่างประเทศในตราสารอนุ

### และ SET50 Futures



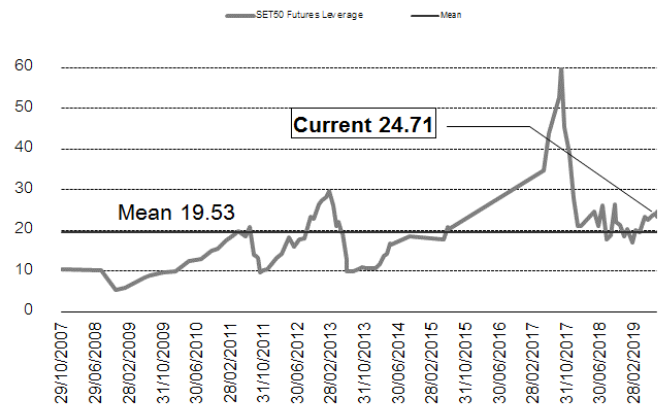
ที่มา : ฝ่ายวิจัย ASPS

## SET50 ที่ระดับค่า PER ต่างๆ

(เท่า)	ม.ค.62E	มี.ค.62E	มิ.ย.62E	ก.ค.62E	ส.ค.62E	ก.ย.62E	ธ.ค.62E
PER 12	863	876	895	902	908	915	934
PER 13	935	949	970	977	984	991	1,012
PER 14	1,007	1,022	1,045	1,052	1,060	1,067	1,090
PER 15	1,079	1,095	1,119	1,127	1,135	1,144	1,168
PER 16	1,151	1,168	1,194	1,203	1,211	1,220	1,246
PER 17	1,223	1,241	1,269	1,278	1,287	1,296	1,323
PER 18	1,295	1,314	1,343	1,353	1,363	1,372	1,401
PER 19	1,367	1,387	1,418	1,428	1,438	1,448	1,479

ที่มา : ฝ่ายวิจัย ASPS

## ระดับ Leverage ของ SET50 Futures



ที่มา : Thailand Clearing House, ฝ่ายวิจัย ASPS

## Single Stock Futures

### Long AMATAZ19

ยอดขาย Presale ช่วง 1H62 ทำได้ที่ 294 ไร่ โดยสัดส่วน 70% เป็นการจองซื้อที่ดินจากนักลงทุนจีน ขณะที่แนวโน้ม Presale ช่วง 2H62 เพิ่มมากขึ้น จากนักลงทุนที่อยู่ระหว่างเจรจาในจำนวนเพิ่มขึ้น จาก 600-800 ไร่ มาเป็น 1000 ไร่ แถม ยังมีแรงหนุนจากสงครามการค้า ทำให้มีการย้ายฐานผลิตออกจากจีน ซึ่งจะช่วยเหลือผลักดันยอด Presale นอกจากนี้ งวด 3Q62 มีหุ้นโอนที่ดินแปลงใหญ่ที่ขายให้กับบริษัท General Rubber ซึ่งทำสัญญาจองซื้อที่ดิน 318 ไร่ ไร่แล้วตั้งแต่ 4Q62 เชื่อกำไร จะเติบโต QoQ

ขณะที่ในทางปัจจัยเทคนิค เริ่มเห็นสัญญาณการฟื้นกลับ หลังราคาไม่ทำ New Low ที่แนวรับ 24.20 บาท สะท้อนแรงซื้อเริ่มเข้ามาหนุน จึงคาดว่าในระยะถัดไปจะเห็นการ Technical Rebound เกิดขึ้น โดยประเมินแนวต้านถัดไปไว้ที่ 25.50 และ 26.50 บาท ตามลำดับ

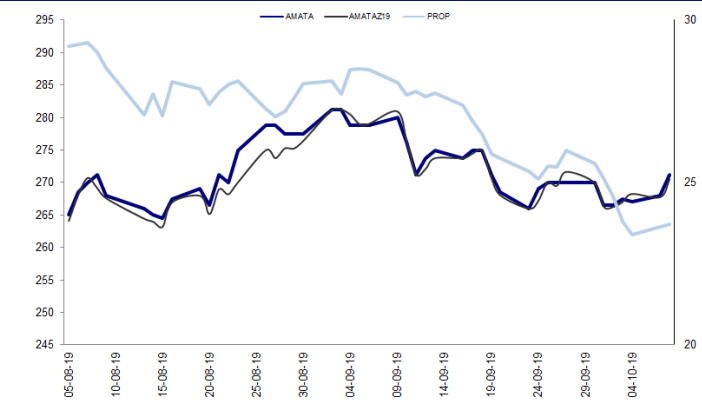
### กลยุทธ์การลงทุน

แนะนำรอ Long AMATAZ19 ที่ 24.50 บาท เป้าทำกำไรที่ 26.00 บาท Cut Loss 0.30 บาทจากทุน

Future								Underlying			
Future	Settle Price	Basis	ASP Theory Price	Vol	OI	OI Change	Leverage	Upside	PER 62F	PBV 62F	EPS GROWTH 62F
AMATAZ19	25.10	-0.15	25.33	938	1081	-206	12.08	41.39%	15.41	1.92	71.74%

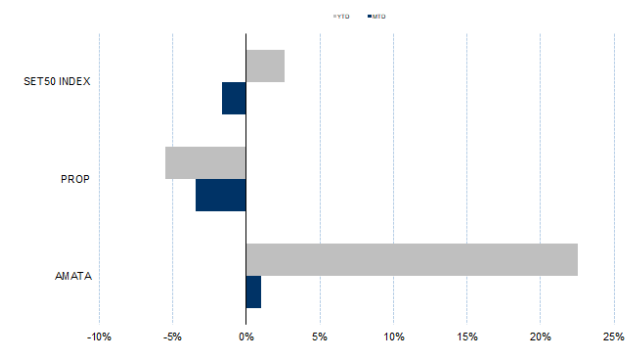
ที่มา : ฝ่ายวิจัย ASPS

### Historical Price



ที่มา : ฝ่ายวิจัย ASPS

### Historical Return



### คำนวณกำไรขาดทุนของ Stock Futures

บัลลงทุณรายย่อย					
ราคาปิด future	chg (จุด) เทียบกับราคา	กำไร (ขาดทุน)	ค่าธรรมเนียม +VAT (บาท)	กำไร (ขาดทุน)สุทธิ	
25.60	0.5	500	2.77	497	
25.50	0.4	400	2.77	397	
25.40	0.3	300	2.77	297	
25.30	0.2	200	2.77	197	
25.20	0.1	100	2.77	97	
<b>25.10</b>	0.0	-	2.77	(3)	
25.00	-0.1	(100)	2.77	(103)	
24.90	-0.2	(200)	2.77	(203)	
24.80	-0.3	(300)	2.77	(303)	
24.70	-0.4	(400)	2.77	(403)	
24.60	-0.5	(500)	2.77	(503)	

ที่มา : ฝ่ายวิจัย ASPS

### Technical Chart



## Single Stock Futures

### Short SCCZ19

SCC คาดผลประกอบการ 3Q62 ไม่สดใส โดยเฉพาะธุรกิจปิโตรเคมีที่ได้รับปัจจัยลบหลายเรื่อง ทั้ง Demand ที่ชะลอตัวจากปัญหาสงครามการค้า เงินบาทที่แข็งค่ากระทบรายได้ส่งออก Spread HDPE-Naphtha ที่ร่วงลงต่ำสุดในรอบ 7 ปี รวมไปถึงการหยุดซ่อมบำรุงของบริษัทฯรวมในอินโดนีเซีย มีโอกาสสูงที่ฝ่ายวิจัยจะปรับลดประมาณการกำไรจาก 460 บาท ลงมาเหลือ 400-420 บาท

ราคาหลุดแนวรับสำคัญที่ 400 บาท พร้อมทำจุดต่ำสุดในรอบ 5 ปี โดยที่มูลค่าการซื้อขายหนาแน่น เป็นสัญญาณลบที่น้ำหนัก แม้ระยะสั้น RSI ปรับลงต่ำจนเข้าเขต Oversold ทำให้มีโอกาสเกิด Technical Rebound แต่ถ้ายืนเหนือ 400 บาทไม่ได้ ยังเสี่ยงที่จะเป็นการดีดเพื่อลงต่อมาที่ 370 บาท

### กลยุทธ์การลงทุน

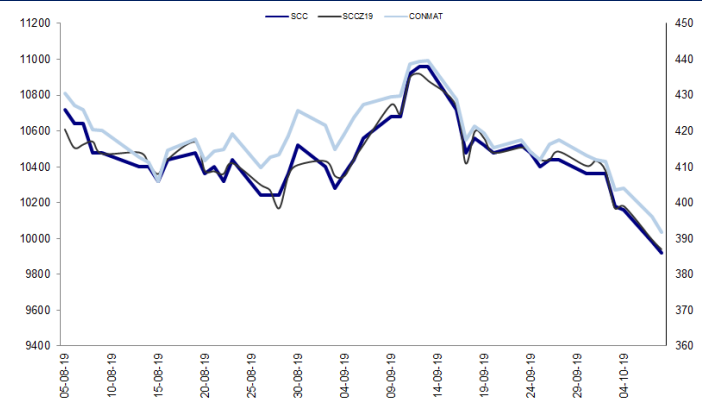
แนะนำให้เปิด Short SCCZ19 ที่ 387 บาท เป้าทำกำไรที่ 366 บาท และ Cut Loss 4 บาทจากทุน

Future								Underlying			
Future	Settle Price	Basis	ASP Theory Price	Vol	OI	OI Change	Leverage	Upside	PER 62F	PBV 62F	EPS GROWTH 62F
SCCZ19	387.01	1.01	387.26	445	1330	-87	19.53	19.17%	11.39	1.55	-9.14%

ที่มา : ฝ่ายวิจัย ASPS

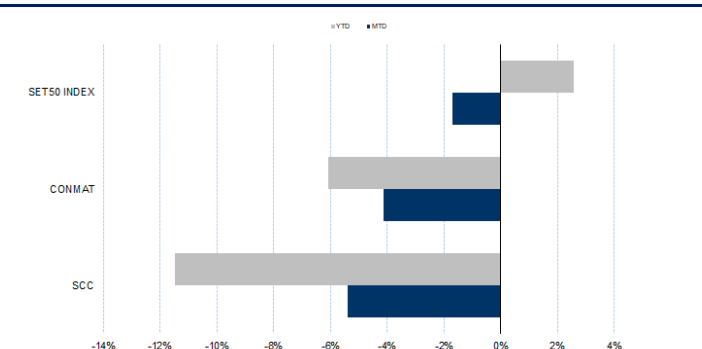
ที่มา : ฝ่ายวิจัย ASPS

### Historical Price



ที่มา : ฝ่ายวิจัย ASPS

### Historical Return



ที่มา : ฝ่ายวิจัย ASPS

ที่มา : ฝ่ายวิจัย ASPS

### คำนวณกำไรขาดทุนของ Stock Futures

ราคาปิด future	นักลงทุนรายย่อย				
	chg (จุด) เทียบกับราคาปิด	กำไร (บาท)	ค่าธรรมเนียม +VAT (บาท)	กำไรสุทธิ (บาท)	
388.01	-1.00	(1,000)	26.49	(1,026)	
387.81	-0.80	(800)	26.49	(826)	
387.61	-0.60	(600)	26.49	(626)	
387.41	-0.40	(400)	26.49	(426)	
387.21	-0.20	(200)	26.49	(226)	
<b>387.01</b>	0.00	-	26.49	(26)	
386.81	0.20	200	26.49	174	
386.61	0.40	400	26.49	374	
386.41	0.60	600	26.49	574	
386.21	0.80	800	26.49	774	
386.01	1.00	1,000	26.49	974	

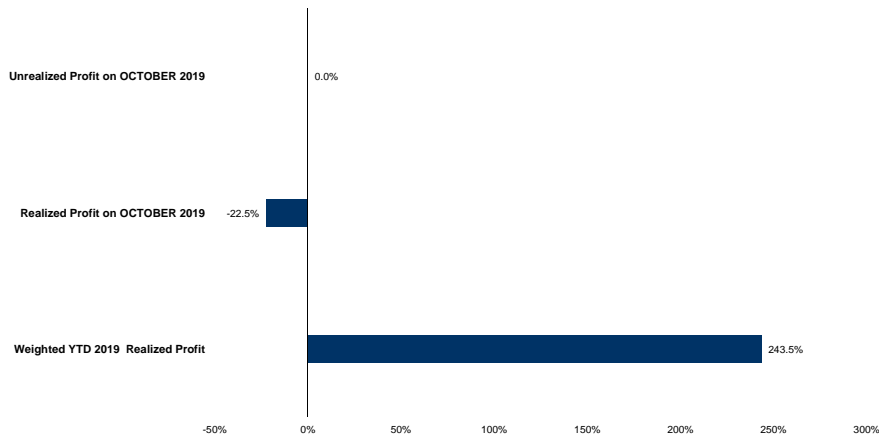
ที่มา : ฝ่ายวิจัย ASPS

### Technical Chart



ที่มา : ฝ่ายวิจัย ASPS

## Tracking Performance



หมายเหตุ การคำนวณผลตอบแทนจะพิจารณาเป็นวันและนำเป็นต้นทุนเทียบกับราคาปิดล่าสุด เป็นผลตอบแทนสะสมจนกว่าจะถึงวันที่ฝ่ายวิจัยแนะนำให้ปิดสถานะทำกำไรหรือขาดทุน

ที่มา : ฝ่ายวิจัย ASPS

## Top 20 Most Active Volume

### Top 20 Most Active Volume

No.	Future	Settle Price	Basis	ASP Theory Price	Vol	OI	OI Change	Leverage	Resistance	Support
1	BANPUZ19	12.45	0.05	12.44	23173	77923	6966	12.09	12.84	12.15
2	WHAZ19	4.66	-0.02	4.70	7105	57268	-1444	13.68	4.72	4.59
3	IRPCZ19	3.67	0.01	3.67	6315	71584	883	6.88	3.80	3.36
4	BTSZ19	13.25	-0.05	13.34	5530	30725	527	15.22	13.36	13.13
5	TRUEZ19	5.21	0.01	5.22	4686	54263	-1468	8.05	5.41	5.00
6	QHZ19	2.64	0.04	2.61	4154	120386	-3558	11.40	2.70	2.55
7	PTTZ19	45.00	-0.75	45.90	3082	6987	2919	15.05	45.33	44.25
8	BEAUTYZ19	2.26	0.00	2.27	2711	18620	2418	2.48	2.50	2.06
9	STECZ19	20.40	0.00	20.47	2303	10709	-51	8.26	20.59	19.84
10	SPCGZ19	20.49	-0.21	20.77	2164	1325	-448	15.13	20.69	19.21
11	AAVZ19	3.04	0.02	3.03	2001	9467	1	7.22	3.05	2.89
12	KTCZ19	39.30	-0.45	39.88	1544	6384	333	6.75	42.27	39.11
13	BEMZ19	10.90	0.00	10.94	1532	28301	-1008	10.24	10.94	10.67
14	SIRIZ19	1.22	0.01	1.21	1523	106153	-1492	10.61	1.26	1.15
15	VGIZ19	9.50	-0.10	9.63	1516	14743	486	9.72	9.71	9.44
16	LHZ19	9.60	0.00	9.63	1412	34662	-600	10.11	9.81	9.27
17	BCHZ19	15.60	0.00	15.65	1221	8118	-579	12.07	16.03	15.52
18	SPRCZ19	8.70	-0.10	8.83	1003	4156	0	6.62	9.31	8.61
19	SUPERZ19	0.60	0.00	0.60	1000	65670	1000	5.26	0.64	0.58
20	PLANBZ19	8.66	0.01	8.68	1000	12151	-1000	9.90	8.81	8.62

ที่มา : ฝ่ายวิจัย ASPS

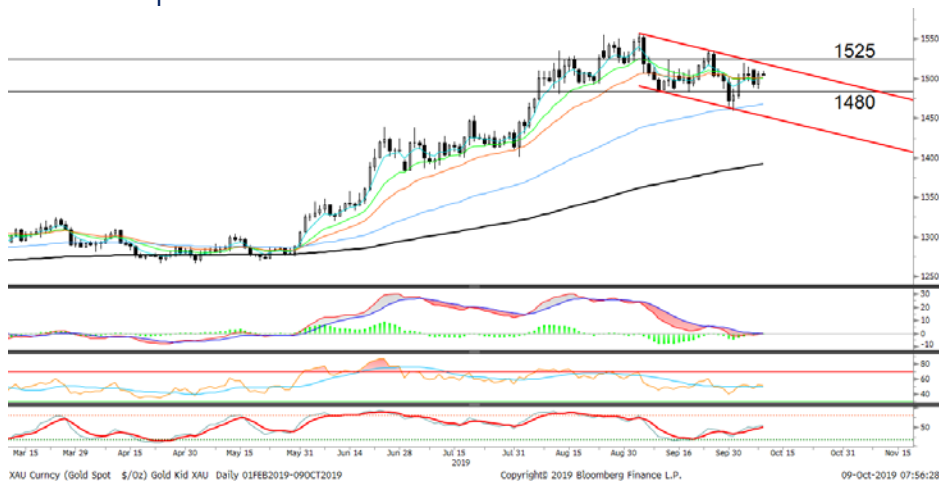
## Gold Futures

ราคาทองคำตลาดสหรัฐเมื่อคืน ปรับเพิ่มขึ้น 12.1 เหรียญฯ กลับมายืนเหนือ 1,500 เหรียญฯ อีกครั้ง โดยปิดอยู่ที่ 1,505.4 เหรียญฯ เกิดจากแรงเข้าซื้อทองคำในฐานะสินทรัพย์ปลอดภัย หลังตลาดหุ้นยุโรปและสหรัฐเมื่อคืนปิดลบถ้วนหน้า โดยเฉพาะตลาดหุ้นดาวโจนส์ร่วงลงแรง 313.98 จุด หรือ 1.19% จากความกังวลว่าการเจรจาการค้าระหว่างสหรัฐและจีนในสัปดาห์นี้อาจประสบความล้มเหลว หลังล่าสุดรัฐบาลสหรัฐประกาศระงับการออกวีซ่าให้กับเจ้าหน้าที่จีนที่มีส่วนเกี่ยวข้องกับ การกีดกันเชิงและจับกุมชาวมุสลิมเป็นจำนวนมากในมณฑลซินเจียง จากก่อนหน้านี้นี้เพิ่งประกาศขึ้นบัญชีดำต่อบริษัทเทคโนโลยีของจีนรวม 28 แห่ง ด้วยเหตุผลด้านสิทธิมนุษยชน โดยความกังวลในเรื่องดังกล่าวได้บังคับปัจจัยบวกจากการที่ประธานธนาคารกลางสหรัฐ (เฟด) แถลงเมื่อคืนว่าเฟดจะเริ่มขยายงบดุลบัญชี ผ่านการซื้อพันธบัตรระยะสั้นของรัฐบาลสหรัฐ ประเด็นต้องติดตามใกล้ชิดในสัปดาห์นี้ คงเป็นข้อพิพาทการค้าระหว่างสหรัฐและจีน รวมถึงการรายงานตัวเลขเศรษฐกิจสำคัญของสหรัฐ เช่น การรายงานผลประชุมเฟดประจำเดือน ก.ย., สต็อกสินค้าคงคลังภาคค้าส่ง, จำนวนผู้ขอรับสวัสดิการว่างงาน, อัตราเงินเฟ้อ และดัชนีความเชื่อมั่นผู้บริโภคเป็นต้น

### กลยุทธ์การลงทุน

การดีดตัวขึ้นของราคาทองคำตลาดโลกเหนือระดับ 1,500 เหรียญฯ ทำให้ราคา GFV19 เมื่อคืนระหว่งการซื้อขายปรับขึ้นไปแตะจุดสูงสุด 21,810 บาท ก่อนลดช่วงบวกรวมปิดที่ 21,730 บาท (+ 10 บาทจากวันก่อนหน้า) เป็นเหตุให้นักลงทุนที่มีสถานะ Short GFV19 ต้นทุนเฉลี่ย 22,040 บาท ปิดสถานะและรับรู้กำไร 270 บาท/บาททองคำ สำหรับกลยุทธ์วันนี้ เพื่อรอดูพัฒนาการการค้าสหรัฐและจีน ฝ่ายวิจัยจึงแนะนำให้นักลงทุน Trading บริเวณ 1,495-1,515 เหรียญฯ เทียบเท่า 21,620-21,920 บาท และกำหนดจุด Cut loss ไว้ 100 บาท เพื่อป้องกันความเสี่ยงหากราคาทองคำเคลื่อนไหวผิดจากคาดไว้

### เทคนิก Gold Spot



ที่มา : ฝ่ายวิจัย ASPS

**GOLD Technical:** ราคาทองคำเข้าสู่โหมดของการพักตัวตามกรอบ Sideways Down หลังหลุดแนวรับ Uptrend Channel ลงมา ส่วน Indicators ต่างๆ ยังคงอ่อนตัวลงอย่างต่อเนื่อง ทั้งนี้ ประเมินกรอบการเคลื่อนไหวไว้ที่ \$1480 - \$1525

### ASPS Gold Valuation Matrix (เหรียญฯ/กรอยออนซ์)

## Gold Futures

FUTURES	Last	Chg	%Chg	Vol.	OI	OI Chg
GFV19	21,730	10	0.05	191	1,054	7
GFZ19	21,810	0	0.00	26	822	9
GF20	21,950	70	0.32	31	163	7

## Mini Gold Futures

FUTURES	Last	Chg	%Chg	Vol.	OI	OI Chg
GF10V19	21,710	-20	-0.09	6,984	11,171	-1024
GF10Z19	21,800	-10	-0.05	3,405	15,347	-834
GF10G20	21,860	-20	-0.09	3,619	5,705	-316

หมายเหตุ : ราคาปิดของ Gold Futures (Night Session)

Settle ณ เวลา 22.00 น. และปริมาณการซื้อขายเกิดขึ้นใน

ช่วงเวลา 19.30-22.30 น.

ที่มา : ฝ่ายวิจัย ASPS

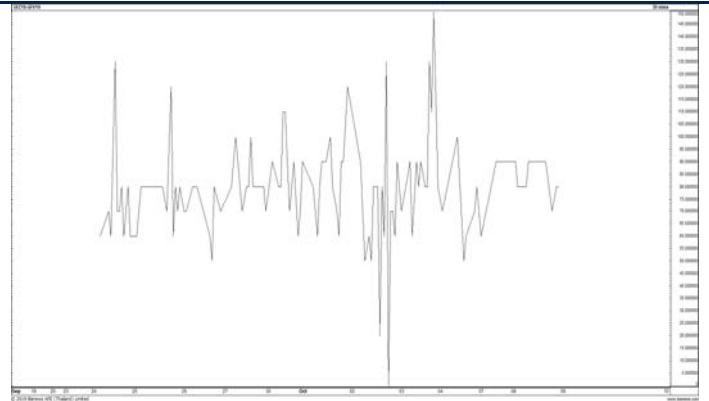
Nymex ( USD/Barrel )	←			Dollar Index						→		
	93	94	95	96	97	98	99	100	101	102	103	
50	1,303	1,267	1,230	1,194	1,158	1,121	1,085	1,049	1,012	976	940	
53	1,300	1,264	1,227	1,191	1,155	1,118	1,082	1,046	1,009	973	937	
56	1,297	1,261	1,225	1,188	1,152	1,116	1,079	1,043	1,007	970	934	
59	1,294	1,258	1,222	1,185	1,149	1,113	1,076	1,040	1,004	967	931	
62	1,292	1,255	1,219	1,182	1,146	1,110	1,073	1,037	1,001	964	928	
65	1,289	1,252	1,216	1,180	1,143	1,107	1,071	1,034	998	962	925	
68	1,286	1,249	1,213	1,177	1,140	1,104	1,068	1,031	995	959	922	
71	1,283	1,247	1,210	1,174	1,137	1,101	1,065	1,028	992	956	919	
74	1,280	1,244	1,207	1,171	1,135	1,098	1,062	1,026	989	953	917	
77	1,277	1,241	1,204	1,168	1,132	1,095	1,059	1,023	986	950	914	
80	1,274	1,238	1,202	1,165	1,129	1,092	1,056	1,020	983	947	911	
83	1,271	1,235	1,199	1,162	1,126	1,090	1,053	1,017	981	944	908	

## การแปลงราคาทองคำให้เป็นบาท

GOLD Londin AM ( USD/Ounce )	FX ( บาท/ USD )				
	30.00	30.25	30.50	30.75	31.00
1,450	20,677	20,849	21,021	21,194	21,366
1,470	20,962	21,137	21,311	21,486	21,661
1,490	21,247	21,424	21,601	21,778	21,955
1,510	21,532	21,712	21,891	22,071	22,250
1,530	21,818	21,999	22,181	22,363	22,545
1,550	22,103	22,287	22,471	22,655	22,840
1,570	22,388	22,575	22,761	22,948	23,134
1,590	22,673	22,862	23,051	23,240	23,429
1,610	22,958	23,150	23,341	23,532	23,724

ที่มา : ฝ่ายวิจัย ASPS

## Spread ระหว่าง GFZ19 – GFV19



ที่มา : ฝ่ายวิจัย ASPS

## คำนวณกำไรขาดทุนของ Gold Futures

นักลงทุนรายย่อย				
(ค่าธรรมเนียม 490.10 บาท/สัญญา/ข้าง)				
ราคาปิด	เปลี่ยนแปลง	กำไร	ค่าธรรมเนียม+	กำไร
future		(ขาดทุน)	VAT (บาท)	(ขาดทุน)สุทธิ
21,980.00	250.0	12,500	(1,049)	11,451
21,930.00	200.0	10,000	(1,049)	8,951
21,880.00	150.0	7,500	(1,049)	6,451
21,830.00	100.0	5,000	(1,049)	3,951
21,780.00	50.0	2,500	(1,049)	1,451
<b>21,730.00</b>	<b>0.0</b>	<b>-</b>	<b>(1,049)</b>	<b>(1,049)</b>
21,680.00	-50.0	(2,500)	(1,049)	(3,549)
21,630.00	-100.0	(5,000)	(1,049)	(6,049)
21,580.00	-150.0	(7,500)	(1,049)	(8,549)
21,530.00	-200.0	(10,000)	(1,049)	(11,049)
21,480.00	-250.0	(12,500)	(1,049)	(13,549)

ที่มา : ฝ่ายวิจัย ASPS

## คำนวณกำไรขาดทุนของ Mini Gold Futures

นักลงทุนรายย่อย				
(ค่าธรรมเนียม 98.10 บาท/สัญญา/ข้าง)				
ราคาปิด	เปลี่ยนแปลง	กำไร	ค่าธรรมเนียม+	กำไร
future		(ขาดทุน)	VAT (บาท)	(ขาดทุน)สุทธิ
21,960.00	250.0	2,500	(210)	2,290
21,910.00	200.0	2,000	(210)	1,790
21,860.00	150.0	1,500	(210)	1,290
21,810.00	100.0	1,000	(210)	790
21,760.00	50.0	500	(210)	290
<b>21,710.00</b>	<b>0.0</b>	<b>-</b>	<b>(210)</b>	<b>(210)</b>
21,660.00	-50.0	(500)	(210)	(710)
21,610.00	-100.0	(1,000)	(210)	(1,210)
21,560.00	-150.0	(1,500)	(210)	(1,710)
21,510.00	-200.0	(2,000)	(210)	(2,210)
21,460.00	-250.0	(2,500)	(210)	(2,710)

ที่มา : ฝ่ายวิจัย ASPS