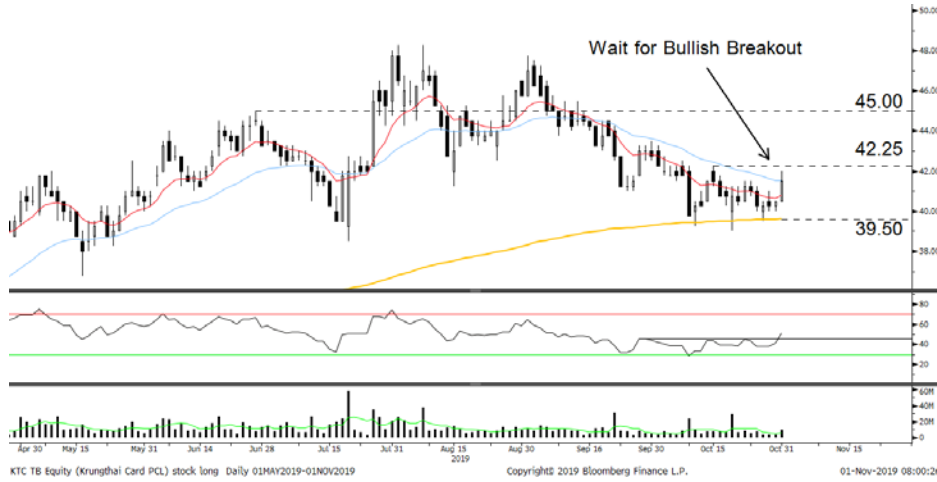


วันศุกร์ที่ 1 พฤศจิกายน พ.ศ. 2562

Technical Buy Signal



KTC : ยืนเหนือแนวรับ

ราคาล่าสุด	41.50 บาท
เปิดสถานะ:	42.50 บาท
เป้าหมาย	45.00 บาท
จุดตัดขาดทุน	41.00 บาท

ประเด็นวิเคราะห์ :

KTC ราคากำลังอยู่ในโหมดของการพักตัวและสร้างฐานเหนือแนวรับ EMA 200 วัน ที่ 39.50 บาท โดยราคามีแนวต้านระยะสั้น 42.25 บาท ทำหน้าที่เป็นด่านขวางอยู่ หากผ่านได้จะเป็นการเปิด Upside

โดยมี RSI ที่ผ่านแนวต้าน High เดิมขึ้นมา สะท้อนโมเมนตัมเชิงบวกคอยหนุน ทั้งนี้ ประเมินแนวต้านถัดไปไว้ที่ 45.00 บาท (High วันที่ 27 มิ.ย. 62)

คำแนะนำ :

Follow Buy ที่ 42.50 บาท เป้าทำกำไรที่ 45.00 บาท และ Cut Loss ที่ 41.00 บาท

เกิดศักดิ์ กวีธีระธรรม,
นักวิเคราะห์ปัจจัยพื้นฐานด้านตลาดทุน และทางเทคนิค
เลขทะเบียนนักวิเคราะห์: 004132

ชานะชัย พิพิธภักดี,
นักวิเคราะห์ปัจจัยทางเทคนิค, ปัจจัยพื้นฐานด้านหลักทรัพย์
เลขทะเบียนนักวิเคราะห์: 064045

จรรยาธรรม จังจิรานนท์,
ผู้ช่วยนักวิเคราะห์



Technical Sell Signal

STPI : ฐานแตก

ราคาล่าสุด 5.90 บาท
 เปิดสถานะ 5.90 บาท
 เป้าหมาย 5.50 บาท
 จุดตัดขาดทุน 6.15 บาท

ประเด็นวิเคราะห์ :

STPI เกิดสัญญาณ Bearish Breakout หลุดแนวรับ Low เดิมที่ 6.00 บาท เป็นการเปิด Downside จึงคาดว่าจะเห็นการอ่อนตัวลงต่อ

ประกอบกับ MACD ที่ลดลง Signal Line สะท้อนโมเมนตัมเชิงลบเข้ากดดัน สนับสนุนจังหวะ Breakout ข้างต้น ทั้งนี้ ประเมินแนวรับถัดไปที่ 5.50 บาท (High วันที่ 11 มี.ค. 62)

คำแนะนำ :

Follow Short ที่ 5.90 บาท เข้าทำกำไรที่ 5.50 บาท และ Cut Loss ที่ 6.15 บาท

ASPS Technical Portfolio

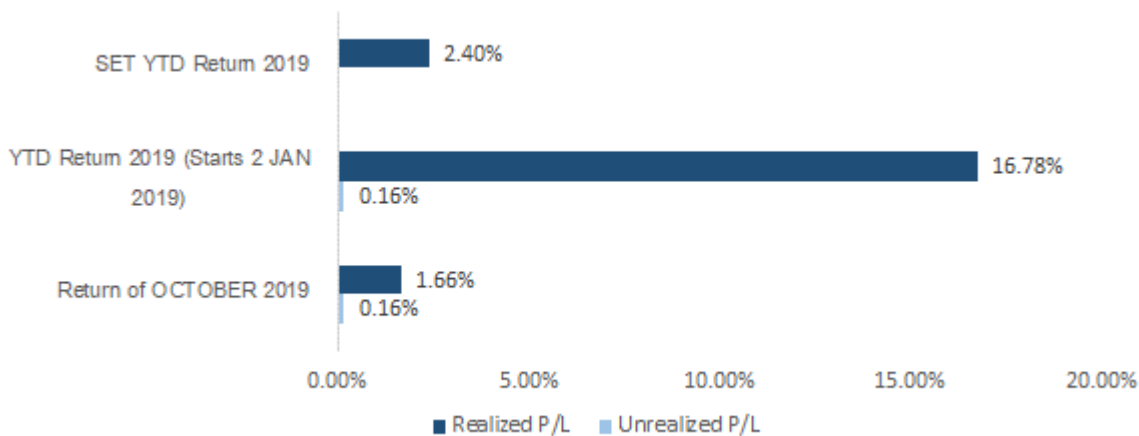
Date	Stock	Target Price	Cut Loss/ Stop	Loss/ Profit	Price Start	Price Close	Return %	Weight	Action
TECHNICAL BUY SIGNAL									
1-Nov-19	KTC	45.00	41.00	NA.	41.50	41.50	NA.	7.50%	Follow Buy ที่ 42.50 บาท
31-Oct-19	JWD	10.00	9.10	N.A.	9.30	9.30	N.A.	7.50%	Follow Buy ที่ 9.50 บาท
31-Oct-19	PTT	47.75	44.50	45.25	45.25	45.25	0.00%	7.50%	เปิดสถานะได้ที่ 45.25 บาท
31-Oct-19	MBK	24.50	22.60	N.A.	22.70	22.70	N.A.	7.50%	Follow Buy ที่ 23.30 บาท
30-Oct-19	IVL	30.00	27.00	28.00	28.00	28.00	0.00%	7.50%	เปิดสถานะได้ที่ 28.00 บาท
30-Oct-19	BCH	17.40	16.30	16.60	16.80	16.80	1.20%	7.50%	เปิดสถานะได้ที่ 16.60 บาท
30-Oct-19	MEGA	31.25	27.75	28.75	28.75	28.75	0.00%	7.50%	เปิดสถานะได้ที่ 28.75 บาท
29-Oct-19	ALL	4.64	4.36	4.44	4.36	4.36	-1.80%	7.50%	ปิดตัดขาดทุน
29-Oct-19	MTC	64.50	59.00	61.00	62.00	62.00	1.64%	7.50%	ปิดสถานะ*
29-Oct-19	MCS	9.40	8.85	9.05	9.00	9.00	-0.55%	7.50%	ปิดสถานะ*
TECHNICAL SELL SIGNAL									
1-Nov-19	STPI	5.50	6.15	NA.	5.90	5.90	NA.	7.50%	Follow Short ที่ 5.90 บาท
31-Oct-19	PTTGC	48.75	53.00	51.50	51.00	51.00	0.97%	7.50%	เปิดสถานะ Short Sell ได้ที่ 51.50 บาท
29-Oct-19	TRUE	4.80	5.20	5.05	5.00	5.00	0.99%	7.50%	ปิดสถานะ*

*หมายเหตุ: หากราคาไม่ถึงเป้าหมายที่กำหนดภายใน 3 วัน แนะนำปิดสถานะเพื่อลดความเสี่ยง

**ปรับกลยุทธ์: เปลี่ยนจุดเข้าซื้อหรือจุดขาย

ที่มา : ฝ่ายวิจัย ASPS

Accumulated Return of Technical Buy & Sell Portfolio



ที่มา : ฝ่ายวิจัย ASPS

SEXY STOCK FINDER: BUY SIGNAL

Pattern	No	STOCK	Last	TARGET	CUT LOSS
ขาใหญ่ (ราคา Break High 90 วัน)	1 2	TAPAC	7.20	7.45	7.10
ถ้วยทอง (หุ้นที่ทำรูปแบบ Saucer หรือมี โอกาสเปลี่ยนแนวโน้ม)	1 2	KTC	41.50	43.00	40.75
ไสยศาสตร์ (MACD ตัดเส้น Signal Line หรือตัด 0 ขึ้น)	1 2	SCC	367.00	381.00	360.00
กระทิงขี่ม้า (หุ้นที่แสดงแนวโน้มขาขึ้น)	1 2	MTC	62.00	64.25	61.00
กระทิงเป่าเทียน (Bullish Candle Stick Pattern)	1 2				
หุ้นเด่น SET50	1 2	TU	14.60	15.10	14.40

ที่มา : ฝ่ายวิจัย ASPS

SEXY STOCK FINDER: SELL SIGNAL

Pattern	No	STOCK	Last	TARGET	CUT LOSS
หมัดตีปีก (หุ้นที่แสดงแนวโน้มขาลง)	1 2	TRUE	5.00	4.80	5.10
ศาสตร์มืด (MACD ตัดเส้น Signal Line หรือตัดแกน 0 ลง)	1 2	INTUCH	66.00	63.50	67.25
โลมาโด้ลม (ราคามีแนวโน้มเปลี่ยนทิศทาง ขาขึ้นเป็นขาลง)	1 2	RATCH	73.50	70.75	74.75
กระทิงดิ่งเหว (หุ้นที่ปรับลงเปิด Gap)	1 2				
หมี่เล่นเทียน (Bearish Candlestick Pattern)	1 2	DTAC	62.00	59.75	63.00
หุ้นดับ SET50	1 2	ADVANC	229.00	220.00	233.00

ที่มา : ฝ่ายวิจัย ASPS