

วันอังคารที่ 5 พฤศจิกายน พ.ศ. 2562

Technical Buy Signal

CKP : กำลังฟื้น

ราคาล่าสุด 6.20 บาท
เปิดสถานะ 6.15 บาท
เป้าหมาย 6.60 บาท
จุดตัดขาดทุน 5.95 บาท



ประเด็นวิเคราะห์ :

CKP ภาพระยะสั้นราย 60 นาที ราคาทำจังหวะยก Low ได้อย่างต่อเนื่อง สะท้อนแรงซื้อที่ยังคอยทำหน้าที่หนุนราคา โดยล่าสุดราคากำลังฟื้นตัวขึ้นจากแนวรับ 6.00 บาท จึงคาดว่าเป็นโอกาสสะสมเพื่อหวังการฟื้นตัวต่อ

โดยมี MACD ที่ดีขึ้นเหนือแกนศูนย์ สนับสนุนแนวโน้มระยะสั้นที่เป็นขาขึ้น ทั้งนี้ ประเมินแนวต้านถัดไปไว้ที่ 6.60 บาท (High วันที่ 24 ต.ค. 62)

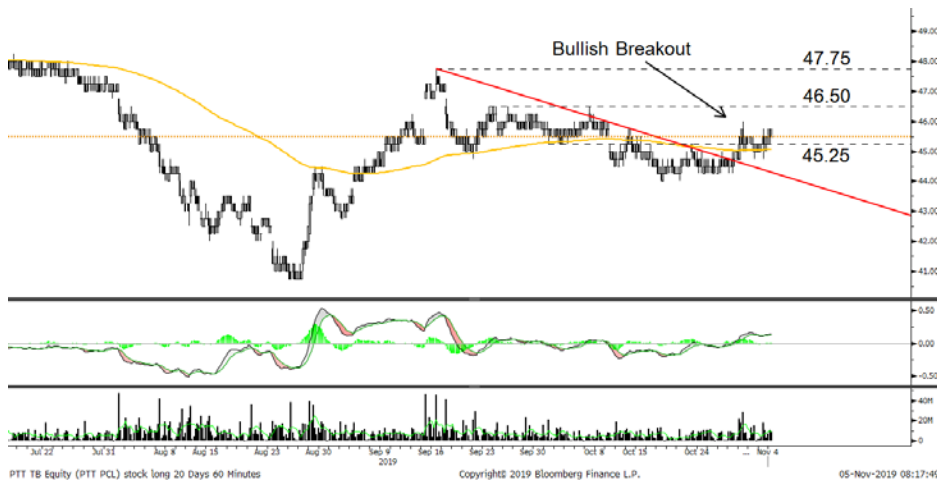
คำแนะนำ :

รอรับที่ 6.15 บาท เป้าทำกำไรที่ 6.60 บาท และ Cut Loss ที่ 5.95 บาท

เกิดศักดิ์ กวีธีระธรรม,
นักวิเคราะห์ปัจจัยพื้นฐานด้านตลาดทุน และทางเทคนิค
เลขทะเบียนนักวิเคราะห์: 004132

ชานะชัย พิพิธภักดี,
นักวิเคราะห์ปัจจัยทางเทคนิค, ปัจจัยพื้นฐานด้านหลักทรัพย์
เลขทะเบียนนักวิเคราะห์: 064045

จรรยาธรณ์ จิงจิรานนท์,
ผู้ช่วยนักวิเคราะห์



Technical Buy Signal

PTT : ย้ำว่าชอบของไทย

ราคาล่าสุด	45.50 บาท
เปิดสถานะ	45.25 บาท
เป้าหมาย	47.75 บาท
จุดตัดขาดทุน	44.50 บาท

ประเด็นวิเคราะห์ :

PTT ภาพระยะสั้นราย 60 นาที การผ่านแนวต้าน Downtrend Line ถือเป็นสัญญาณบวกทางเทคนิคและเป็นการเปิด Upside โดยล่าสุดเริ่มเห็นการสร้างฐานเหนือแนวต้านดังกล่าวได้แล้ว จึงคาดว่าจะเห็นการปรับตัวขึ้นต่อ

ประกอบกับ MACD พื้นตัวขึ้นเหนือแกนศูนย์ สนับสนุนแนวโน้มโดยรวมที่เป็นขาขึ้น ทั้งนี้ ประเมินแนวต้านถัดไปไว้ที่ 46.50 (High วันที่ 24 ก.ย. 62) และ 47.75 (High วันที่ 17 ก.ย. 62) บาท ตามลำดับ

คำแนะนำ :

ในวันที่ 31 ต.ค. 62 ได้แนะนำให้เปิดสถานะที่ 45.25 บาท ปัจจุบันมีกำไร 0.55% แนะนำให้ถือต่อ โดยมีเป้าหมายทำกำไรที่ 47.75 บาท และ Cut Loss ที่ 44.50 บาท

ส่วนนักลงทุนที่ยังไม่มีสถานะ แนะนำรอรับที่ 45.25 บาท เป้าทำกำไรที่ 47.75 บาท และ Cut Loss ที่ 44.50 บาท

ASPS Technical Portfolio

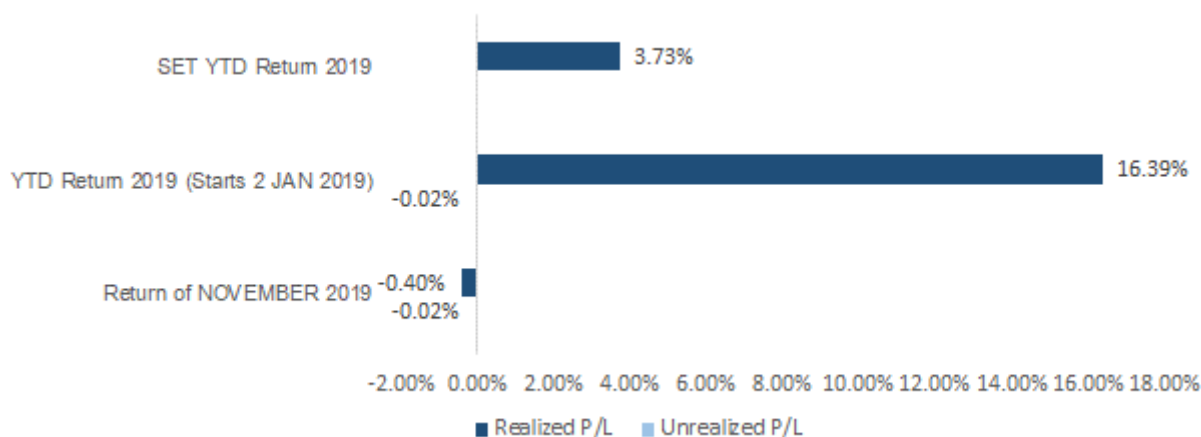
Date	Stock	Target Price	Cut Loss/ Stop	Loss/ Profit	Price Start	Price Close	Return %	Weight	Action
TECHNICAL BUY SIGNAL									
5-Nov-19	CKP	6.60	5.95		N.A.	6.20	N.A.	7.50%	รอรับที่ 6.15 บาท
5-Nov-19	PTT	47.75	44.50		N.A.	45.50	N.A.	7.50%	รอรับที่ 45.25 บาท
4-Nov-19	BCH	18.00	16.40		N.A.	17.00	N.A.	7.50%	รอรับที่ 16.80 บาท
4-Nov-19	ERW	5.95	5.50		5.65	5.65	0.00%	7.50%	เปิดสถานะได้ที่ 5.65 บาท
4-Nov-19	JMT	21.20	20.00		N.A.	20.70	N.A.	7.50%	รอรับที่ 20.50 บาท**
1-Nov-19	DTAC	65.00	60.50		N.A.	62.00	N.A.	7.50%	รอรับที่ 62.00 บาท
1-Nov-19	KTC	45.00	41.00		42.50	42.50	0.00%	7.50%	แนะนำถือต่อ
31-Oct-19	PTT	47.75	44.50		45.25	45.50	0.55%	7.50%	แนะนำถือต่อ
TECHNICAL SELL SIGNAL									
4-Nov-19	TKN	9.65	10.70		N.A.	10.70	N.A.	7.50%	Follow Short ที่ 10.30 บาท
1-Nov-19	GPSC	79.75	86.50		84.50	86.50	-2.37%	7.50%	ปิดตัดขาดทุน
1-Nov-19	STPI	5.50	6.15		5.85	5.90	-0.85%	7.50%	แนะนำถือต่อ
31-Oct-19	PTTGC	48.75	53.00		51.50	53.00	-2.91%	7.50%	ปิดตัดขาดทุน

*หมายเหตุ: หากราคาไม่ถึงเป้าหมายที่กำหนดภายใน 3 วัน แนะนำปิดสถานะเพื่อลดความเสี่ยง

**ปรับกลยุทธ์: เปลี่ยนจุดเข้าซื้อหรือจุดขาย

ที่มา : ฝ่ายวิจัย ASPS

Accumulated Return of Technical Buy & Sell Portfolio



ที่มา : ฝ่ายวิจัย ASPS

SEXY STOCK FINDER: BUY SIGNAL

Pattern	No	STOCK	Last	TARGET	CUT LOSS
ขาใหญ่ (ราคา Break High 90 วัน)	1 2	AOT	80.00	83.00	78.50
ถ้วยทอง (หุ้นที่ทำรูปแบบ Saucer หรือมี โอกาสเปลี่ยนแนวโน้ม)	1 2	BH	126.00	131.00	123.50
ไสยศาสตร์ (MACD ตัดเส้น Signal Line หรือตัด 0 ขึ้น)	1 2	IVL	29.75	30.75	29.25
กระทิงขึ้นมา (หุ้นที่แสดงแนวโน้มขาขึ้น)	1 2	GPSC	88.25	91.75	86.50
กระทิงเป่าเทียน (Bullish Candle Stick Pattern)	1 2	THANI	6.20	6.45	6.10
หุ้นเด่น SET50	1 2	BGRIM	52.50	54.50	51.50

ที่มา : ฝ่ายวิจัย ASPS

SEXY STOCK FINDER: SELL SIGNAL

Pattern	No	STOCK	Last	TARGET	CUT LOSS
หมัดตบปาก (หุ้นที่แสดงแนวโน้มขาลง)	1 2	ORI	6.85	6.60	6.95
ศาสตร์มืด (MACD ตัดเส้น Signal Line หรือตัดแกน 0 ลง)	1 2				
โลมาโด้ลม (ราคามีแนวโน้มเปลี่ยนทิศจาก ขาขึ้นเป็นขาลง)	1 2	SPCG	20.60	19.80	21.00
กระทิงดึงเหว (หุ้นที่ปรับลงเปิด Gap)	1 2				
หมี่เล่นเทียน (Bearish Candlestick Pattern)	1 2				
หุ้นดับ SET50	1 2	BANPU	11.70	11.30	11.90

ที่มา : ฝ่ายวิจัย ASPS