

## กลยุทธ์การลงทุนอนุพันธ์

### SET50 Futures:

Long S50Z19 ทูน 1088 จุด ปิดรับรู้กำไร 9 จุด วันนี้ซื้อตกลงการค้ำระหว่างสหรัฐฯ-จีนถูกเลื่อนและน้ำมันดิบที่ปรับลงทำให้ SET50 Index พักตัวแนะนำ Trading S50Z19 ในกรอบ 1088 – 1098 จุด

### SET50 Option:

คาด SET50 พักฐานแนะนำให้ปรับมาเปิด Long S50Z19P1100 ที่ Premium 20 จุด (SET50=1098) เป้าทำกำไรที่ 30 จุด (SET50=1088) Cut Loss 3 จุดจากทูน

### Single Stock Futures:

สถานะ Long AMATAZ19 ทูน 24.40 บาท ปิดรับรู้กำไร 15% วันนี้แนะนำรอ Long AMATAZ19 รอบใหม่ที่ 24.20 บาท เป้าทำกำไร 25.50 บาท Cut Loss 24.80 บาท อยู่ในสถานะที่ได้ประโยชน์จาก EEC วันนี้แนะนำรอ Long EAZ19 ที่ 44.00 บาท เป้าทำกำไร 46.00 บาท และ Cut Loss 43.00 บาท หลีกเลี่ยงการเปลี่ยนแปลงพื้นที่นิคมฯ ปลอดภัยความกังวลการก่อสร้างโรงงานแบบเตอริช

### Gold Futures:

ราคาทองคำดีดตัวขึ้น หลังกังวลข่าวสหรัฐฯและจีนจะเลื่อนลงนามข้อตกลงการค้า แนะนำ Trading GFZ19 บริเวณ 21350 – 21640 บาท (1480-1500\$)

## สถานะของนักลงทุน

All Futures	Long(Short) Position : Contract			Accumulated Long(Short)		
	Long	Short	Net	2 Days	1 Weeks	1 Months
Institution	118,885	132,327	-13,442	-9,529	273,720	268,096
Foreign	73,868	100,477	-26,609	-31,720	69,417	-324,078
Retail	231,190	191,139	40,051	41,249	-343,137	55,982

SET50 Futures	Long(Short) Position : Contract			Accumulated Long(Short)		
	Long	Short	Net	2 Days	1 Weeks	1 Months
Institution	39,478	40,766	-1,288	1,319	137	-6,221
Foreign	60,790	69,716	-8,926	-9,008	4,238	53,976
Retail	114,193	103,979	10,214	7,689	-4,375	-47,755

Single Stock Futures	Long(Short) Position : Contract			Accumulated Long(Short)		
	Long	Short	Net	2 Days	1 Weeks	1 Months
Institution	61,666	71,656	-9,990	-6,579	273,558	283,612
Foreign	9,477	9,211	266	-1,249	80,163	-338,881
Retail	79,026	69,302	9,724	7,828	-353,721	55,269

Metal Futures	Long(Short) Position : Contract			Accumulated Long(Short)		
	Long	Short	Net	2 Days	1 Weeks	1 Months
Institution	16,404	17,794	-1,390	-2,064	1,961	-2,436
Foreign	3,600	21,550	-17,950	-2,043	463	-18,148
Retail	35,156	15,816	19,340	4,107	-2,424	20,584

Call Option	Long(Short) Position : Contract			Accumulated Long(Short)		
	Long	Short	Net	2 Days	1 Weeks	1 Months
Institution	1,622	925	697	1,341	2,541	-317
Foreign	71	16	55	-2	73	-1,976
Retail	3,053	3,805	-752	-1,339	-2,421	-196

Put Option	Long(Short) Position : Contract			Accumulated Long(Short)		
	Long	Short	Net	2 Days	1 Weeks	1 Months
Institution	238	770	-532	-652	-1,816	-1,623
Foreign	6	2	4	3	-46	416
Retail	3,535	3,001	534	654	1,831	1,717

ที่มา : ฝ่ายวิจัย ASPS

วันพฤหัสบดีที่ 7 พฤศจิกายน พ.ศ. 2562

SET50 Index Futures / Option	P. 2
Single Stock Futures	P. 4
Gold Futures	P. 7

เพิ่มช่องทางติดตามคำแนะนำกลยุทธ์การซื้อขายระหว่างวันผ่านช่องทาง Line Asia Plus Group ได้ที่: <http://bit.ly/Asiaplusgroup>

Derivatives Team เลขทะเบียน นักวิเคราะห์

เทอดศักดิ์ ทวีระธรรม	004132
ประสิทธิ์ รัตนกิจนล, CISA, CFA	025917
วอลพรรณ น้อยธนะกุล	019994
ชาญชัย พันธนาภิก	064045
จรรยาธรรณ จังจิราณนท์	ผู้ช่วยนักวิเคราะห์

## SET50 Overview

การเซ็นสัญญาทางการค้าระหว่างสหรัฐกับจีนที่ถูกเลื่อนออกไปเป็นช่วง ๕.ค. (จากกำหนดการเดิมที่คาดว่าจะเกิดขึ้นในเดือน พ.ย.) สร้าง Sentiment เติงลบต่อตลาดหุ้นสหรัฐวานนี้ปรับลง ขณะที่ราคาน้ำมันดิบวานนี้ปรับฐาน 2% หลังการรายงานสต็อกน้ำมันดิบสหรัฐโดย EIA ออกมามากกว่าตลาดคาด สองปัจจัยดังกล่าวจะทำให้หุ้นในกลุ่ม Global Play อย่างกลุ่มพลังงานและปิโตรฯ ถูกแรงขายทำกำไรออกมาในวันนี้ ส่วนปัจจัยในประเทศวานนี้ กนง. ปรับลดดอกเบี้ยตามที่ฝ่ายวิจัยคาด 0.25% ลงมาอยู่ที่ 1.25% (ต่ำสุดเป็นประวัติการณ์) พร้อมออกมา เพื่อช่วยเศรษฐกิจในประเทศที่ชะลอตัวและเงินเพื่อเดือน ต.ค.ที่อยู่ในระดับต่ำรวมถึงออกมาตรการดูแลค่าเงินบาทเพิ่มเติม เช่น การยกเว้นการนำรายได้จากการส่งออกกลับประเทศ การส่งเสริมการลงทุนในหลักทรัพย์ต่างประเทศ ซึ่งทำให้ค่าเงินบาทในระยะสั้นอ่อนค่า 0.63%wtd มาที่ 30.29 บาท/usd ภายใต้สถานการณ์ดังกล่าวทำให้ Fund Flow ในช่วงนี้จะยังชะลอการไหลเข้า แต่อย่างไรก็ตามเมื่อถึงระยะหนึ่งที่ค่าเงินบาทเริ่มนิ่ง ประกอบกับ Earning Yield Gap ของตลาดหุ้นบ้านเราที่ยังเปิดกว้างที่ระดับ 4.73% (สูงกว่าค่าเฉลี่ยย้อนหลัง 10 ปีที่ 4.28%) น่าจะทำให้เม็ดเงินมีโอกาสไหลกลับเข้ามา ภายใต้สภาพแวดล้อมดังกล่าว คาดวันนี้ SET50 Index วันนี้พักฐานตามกรอบ 1088 – 1098 จุด

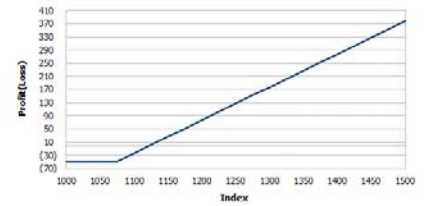
	SET50	S50Z19	S50H20
แนวรับ	1088	1088	1083
แนวต้าน	1098	1098	1093

## SET50 Index Futures

**Direction Trading:** Long S50Z19 ทุน 1088 จุด ปิดรับรู้กำไร 9 จุด วันนี้ซื้อตกลงการค้ำระหว่างสหรัฐ-จีนถูกเลื่อนและน้ำมันดิบที่ปรับลงทำให้ SET50 Index พักตัวแนะนำ Trading S50Z19 ในกรอบ 1088 – 1098 จุด

**Spread Trading:** คาดการณ์ Spread ระหว่าง S50H20 ลบด้วย S50Z19 ณ วันที่ 27 ธ.ค. 2562 เท่ากับ -5.62 จุด โดยปัจจุบัน Spread อยู่ที่ -5.90 จุด ไม่เปิดกว้างมากพอแนะนำ Wait and See

**SET50 Option :** คาด SET50 พักฐานแนะนำให้ปรับมาเปิด Long S50Z19P1100 ที่ Premium 20 จุด (SET50=1098) เป้าทำกำไรที่ 30 จุด (SET50=1088) Cut Loss 3 จุดจากทุน



หมายเหตุ : ตัวคูณดัชนีเท่ากับ 200 บาท ต่อ 1 จุดของดัชนี

	Last	1Yr Hist. Volatility	2Week Hist. Volatility
<b>SET50 Index</b>	1070.62	12.2899	10.3781

### Call Option

	Premium	Chg	Break Even	Intrinsic Value	Time Value	All-in-Premium	Theory Price	Volume	Open Interest	Implied Volatility	Delta	Effective Gearing	Time Decay
<b>S50Z19C1150</b>	3.10	-0.20	> 1153.1	0.00	3.10	0.08	2.90	292	3201	12.14	0.10	35.55	0.08
<b>S50Z19C1125</b>	5.90	-0.10	> 1130.9	0.00	5.90	0.06	6.13	456	3155	11.80	0.18	33.06	0.06
<b>S50Z19C1100</b>	10.70	0.10	> 1110.7	0.00	10.70	0.04	11.84	568	2946	11.36	0.30	29.65	0.04
<b>S50Z19C1075</b>	19.80	0.20	> 1094.8	0.00	19.80	0.02	20.93	517	1570	11.53	0.45	24.56	0.02
<b>S50Z19C1050</b>	33.50	-0.50	> 1083.5	20.62	12.88	0.01	33.95	75	411	12.30	0.61	19.48	0.01

### Put Option

	Premium	Chg	Break Even	Intrinsic Value	Time Value	All-in-Premium	Theory Price	Volume	Open Interest	Implied Volatility	Delta	Effective Gearing	Time Decay
<b>S50Z19P1150</b>	85.00	-1.70	< 1065	79.38	5.62	-0.01	84.84	18	385	10.35	-0.93	-12.52	-0.01
<b>S50Z19P1125</b>	62.30	-1.70	< 1062.7	54.38	7.92	-0.01	63.17	83	584	10.53	-0.84	-15.16	-0.01
<b>S50Z19P1100</b>	44.00	1.50	< 1056	29.38	14.62	-0.01	43.97	150	2058	11.22	-0.71	-17.63	-0.01
<b>S50Z19P1075</b>	26.80	-0.20	< 1048.2	4.38	22.42	-0.02	28.15	629	3349	10.79	-0.54	-21.79	-0.02
<b>S50Z19P1050</b>	16.80	-0.30	< 1033.2	0.00	16.80	-0.03	16.26	747	3504	11.77	-0.38	-23.47	-0.03

ที่มา : ฝ่ายวิจัย ASPS

## ภาพรวมการซื้อขาย SET50 Index

UNDERLYING	Close	Chg	%Chg	สรุปการซื้อขาย
SET50	1093.50	-3.3	-0.3%	06/11/2019

Symbol	Settle	Chg	%Chg	Vol.	OI	OI Chg
S50X19	1097.50	0.0	0.0%		26	0
S50Z19	1092.70	-4.0	-0.4%	195,828	320,115	-13,259
S50F20	1090.40	-4.5	-0.4%	3	34	2
S50H20	1087.00	-3.5	-0.3%	15,630	34,863	328
S50M20	1082.80	-2.8	-0.3%	2,519	7,946	-386
S50U20	1078.00	-3.2	-0.3%	481	2,705	47

SET50 Futures Long(Short) : สัญญา	สถานะ Long(Short)			สถานะ Long(Short)		
	Long	Short	Net	2 วัน	2 สัปดาห์	QTD
สถานะ	39,478	40,766	-1,288	1,319	-6,459	-9,564
ต่างชาติ	60,790	69,716	-8,926	-9,008	20,508	39,885
รายย่อย	114,193	103,979	10,214	7,689	-14,049	-30,321

ที่มา : ฝ่ายวิจัย ASPS

## คาดการณ์ Spread ณ สิ้นเดือนจาก ASPS Model

	เป้าหมาย Spread ซีรียก - ซีรียก					
	S50J19	S50K19	S50M19	S50N19	S50Q19	S50U19
	ณ 29 เม.ย.62	ณ 30 พ.ค.62	ณ 27 มิ.ย.62	ณ 30 ก.ค.62	ณ 29 ส.ค.62	ณ 27 ก.ย.62
S50J19						
S50K19	-0.82					
S50M19	0.79	1.61				
S50N19	2.00	2.82	1.21			
S50Q19	-2.05	-1.23	-2.84	-4.07		
S50U19	-3.03	-2.21	-3.82	-5.06	-0.99	

\*สมมติฐานอัตราดอกเบี้ยนโยบายระหว่าง มิ.ย. - ก.ย. 62 เท่ากับ 1.75%

ที่มา : ฝ่ายวิจัย ASPS

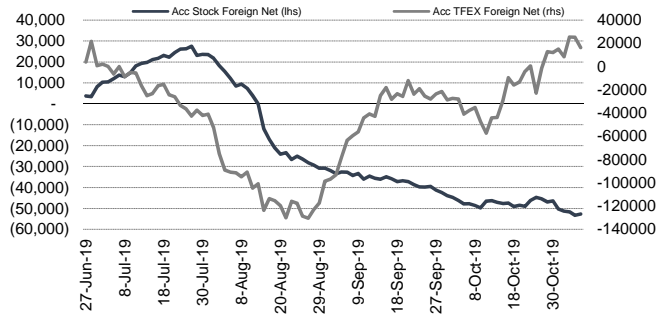
## คำนวณกำไรขาดทุนของ SET50 Futures

นักลงทุนรายย่อย					
(ค่าธรรมเนียม 87.10 บาท/สัญญา/ข้าง)					
ราคาปิด	chg (จุด)	กำไร	ค่าธรรมเนียม+ VAT (บาท)	กำไร	
Futures	เทียบกับ	(ขาดทุน)		(ขาดทุน)สุทธิ	
1,097.70	5.0	1,000	(186)	814	
1,096.70	4.0	800	(186)	614	
1,095.70	3.0	600	(186)	414	
1,094.70	2.0	400	(186)	214	
1,093.70	1.0	200	(186)	14	
<b>1,092.70</b>	<b>0.0</b>	<b>0.0</b>	<b>(186)</b>	<b>(186)</b>	
1,091.70	-1.0	(200)	(186)	(386)	
1,090.70	-2.0	(400)	(186)	(586)	
1,089.70	-3.0	(600)	(186)	(786)	
1,088.70	-4.0	(800)	(186)	(986)	
1,087.70	-5.0	(1,000)	(186)	(1,186)	

ที่มา : ฝ่ายวิจัย ASPS

## ความสัมพันธ์สถานะของนักลงทุนต่างประเทศในตราสารทุน

### และ SET50 Futures



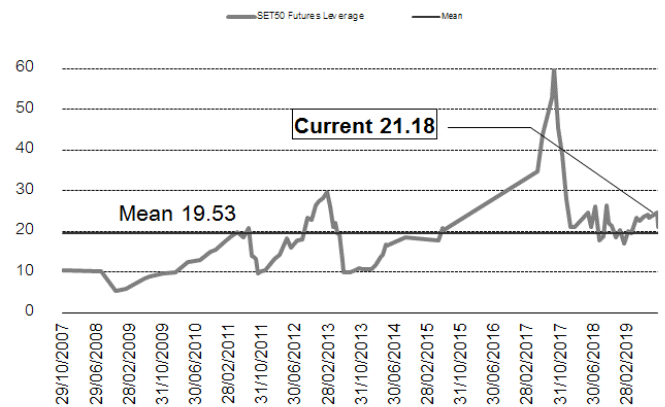
ที่มา : ฝ่ายวิจัย ASPS

## SET50 ที่ระดับค่า PER ต่างๆ

(เท่า)	ม.ค.62E	มี.ค.62E	มี.ย.62E	ก.ค.62E	ส.ค.62E	ก.ย.62E	ธ.ค.62E
PER 12	863	876	895	902	908	915	934
PER 13	935	949	970	977	984	991	1,012
PER 14	1,007	1,022	1,045	1,052	1,060	1,067	1,090
PER 15	1,079	1,095	1,119	1,127	1,135	1,144	1,168
PER 16	1,151	1,168	1,194	1,203	1,211	1,220	1,246
PER 17	1,223	1,241	1,269	1,278	1,287	1,296	1,323
PER 18	1,295	1,314	1,343	1,353	1,363	1,372	1,401
PER 19	1,367	1,387	1,418	1,428	1,438	1,448	1,479

ที่มา : ฝ่ายวิจัย ASPS

## ระดับ Leverage ของ SET50 Futures



ที่มา : Thailand Clearing House, ฝ่ายวิจัย ASPS

## Single Stock Futures

### Long AMATAZ19

ราคาถั่วถั่ว 3Q62 เติบโตสูงสุดในรอบ 11 ไตรมาส อยู่ที่ 631 ล้านบาท (+51%QoQ, +110%YoY) หนุนโดยยอดอินที่คืนซึ่งสูงกว่า 475 ไร่ จากการจ่ายชำระอินที่คืนระดับ Big Lot ของบริษัท General Rubber กว่า 318 ไร่ ขณะที่ไทยได้รับการจัดลำดับ Doing Business เพิ่มขึ้น 6 ลำดับ จาก 27 ปีก่อน มาอยู่ที่อันดับ 21 ในปี 2562 ส่วนบรรษัทสงครามการค้าที่ยืดเยื้อช่วยลดยอดขายอินที่คืน โดยรวมกำไร 9M62 ทะลุกำไรปี 2561 ที่ 1.3 พันล้านบาท (75.7% ของประมาณการกำไรปี 2562) ขณะที่งวด 4Q62 น่าจะรักษาการเติบโตของกำไรไว้ได้ ฝ่ายวิจัยคาดปี 2562 บริษัทน่าจะมีกำไรเติบโตใกล้เคียง คาด 71.7% YoY อยู่ที่ 1.75 พันล้านบาท

ส่วนภาพทางเทคนิค ราคาอ่อนตัวกลับลงมาทดสอบแนวรับ 24.10 บาท หากยืนได้คาดเกิดจังหวะ Technical Rebound กลับขึ้นทดสอบแนวต้านบริเวณ 25.50 บาท

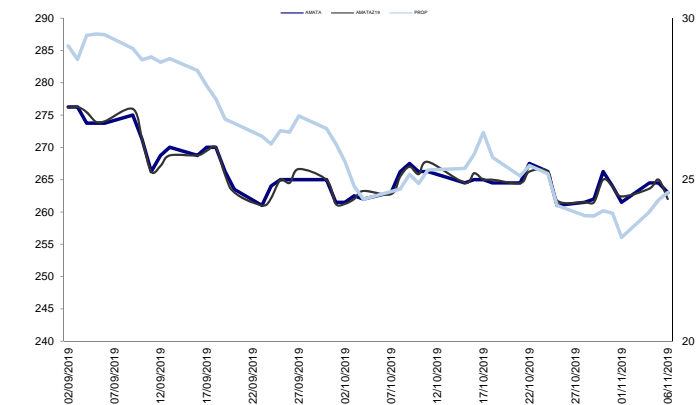
### กลยุทธ์การลงทุน

แนะนำถือสถานะ Long AMATAZ19 ทุน 24.20 บาท เป้า 25.50 บาท Stop Profit ที่ 24.80 บาท

Future								Underlying			
Future	Settle Price	Basis	ASP Theory Price	Vol	OI	OI Change	Leverage	Upside	PER 62F	PBV 62F	EPS GROWTH 62F
AMATAZ19	24.40	-0.20	24.65	308	1612	305	10.28	45.12%	15.01	1.87	71.74%

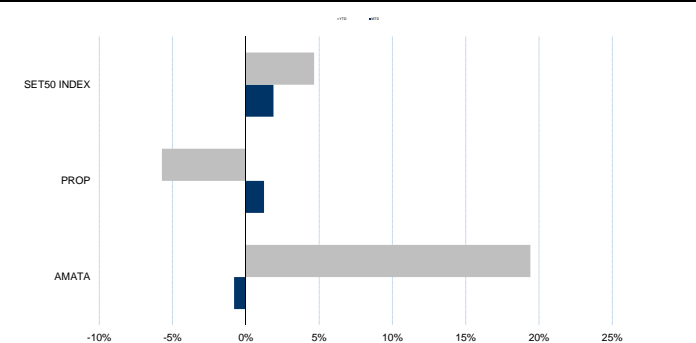
ที่มา : ฝ่ายวิจัย ASPS

### Historical Price



ที่มา : ฝ่ายวิจัย ASPS

### Historical Return



### คำนวณกำไรขาดทุนของ Stock Futures

บัลลงทุนรายย่อย					
ราคาปิด future	chg (จุด) เทียบกับราคา	กำไร (ขาดทุน)	ค่าธรรมเนียม +VAT (บาท)	กำไร (ขาดทุน)สุทธิ	กำไร
24.90	0.5	500	3.10	497	
24.80	0.4	400	3.10	397	
24.70	0.3	300	3.10	297	
24.60	0.2	200	3.10	197	
24.50	0.1	100	3.10	97	
<b>24.40</b>	0.0	-	3.10	(3)	
24.30	-0.1	(100)	3.10	(103)	
24.20	-0.2	(200)	3.10	(203)	
24.10	-0.3	(300)	3.10	(303)	
24.00	-0.4	(400)	3.10	(403)	
23.90	-0.5	(500)	3.10	(503)	

ที่มา : ฝ่ายวิจัย ASPS

### Technical Chart



## Single Stock Futures

### Long EAZ19

ราคาหุ้น EA สัปดาห์ที่ผ่านมาปรับลดลงกว่า 10% จากแรงกดดันจาก 2 ปัจจัย 1. สหกรณ์แท็งก์ซีเมนต์เล็ก จอมพลไฟฟ้าและ 2. โครงการแบตเตอรี่เฟส 1 ขนาด 1GW มีโอกาสล่าช้าหลังยังอยู่ในกระบวนการขออนุมัติการก่อสร้างเนื่องจากอยู่บนพื้นที่เกษตรกรรม แต่อย่างไรก็ตามเชื่อว่า 2 ประเด็นดังกล่าวได้ปลดความกังวลเรียบร้อยแล้ว โดยประเด็นแรกทางบริษัทฯ ได้ออกมาปฏิเสธตั้งแต่สัปดาห์ก่อน ขณะที่ประเด็นถัดมานี้ ครม. ได้มีมติอนุมัติเปลี่ยนพื้นที่นิคมแล้วซึ่งจะทำให้โครงการแบตเตอรี่เดินหน้าก่อสร้างตามแผนเดิม ภายใต้สถานการณ์ดังกล่าวคาดว่าจะทำให้ราคา EA พื้นตัวกลับได้

ส่วนทางด้านปัจจัยทางเทคนิคราคาปิดล๊อคแนวต้านย่อยที่ 44.00 บาท ได้แล้ว ทำให้ระยะถัดไปมีโอกาสขึ้นไปปิด Gap และแนวต้านกรอบบนของกรอบ Sideway Up ที่ 45.50 และ 46.25 บาท ตามลำดับ

### กลยุทธ์การลงทุน

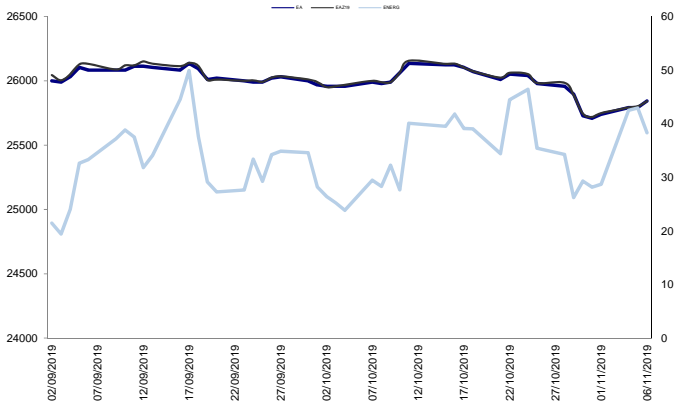
แนะนำรอ Long EAZ19 ที่ 44.00 บาท เป้าทำกำไร 46.00 บาทและ Cut Loss 43.00 บาท

Future								Underlying			
Future	Settle Price	Basis	ASP Theory Price	Vol	OI	OI Change	Leverage	Upside	PER 62F	PBV 62F	EPS GROWTH 62F
EAZ19	44.20	-0.05	44.34	2397	6795	655	9.47	26.56%	27.09	6.68	22.45%

ที่มา : ฝ่ายวิจัย ASPs

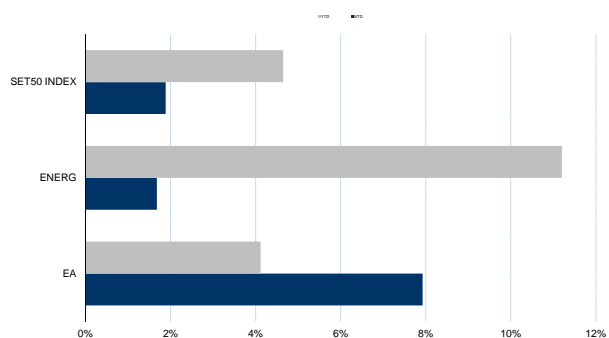
ที่มา : ฝ่ายวิจัย ASPs

### Historical Price



ที่มา : ฝ่ายวิจัย ASPs

### Historical Return



ที่มา : ฝ่ายวิจัย ASPs

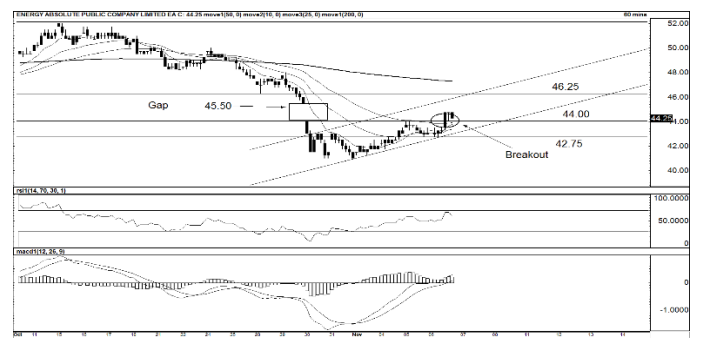
ที่มา : ฝ่ายวิจัย ASPs

### คำนวณกำไรขาดทุนของ Stock Futures

ราคาปิด future	chg (จุด) เทียบกับราคา	น้กลงทุนรายย่อย			กำไรสุทธิ
		กำไร (ขาดทุน)	ค่าธรรมเนียม +VAT (บาท)	กำไร (ขาดทุน)สุทธิ	
44.70	0.5	500	5.54	494	
44.60	0.4	400	5.54	394	
44.50	0.3	300	5.54	294	
44.40	0.2	200	5.54	194	
44.30	0.1	100	5.54	94	
<b>44.20</b>	<b>0.0</b>	<b>-</b>	<b>5.54</b>	<b>(6)</b>	
44.10	-0.1	(100)	5.54	(106)	
44.00	-0.2	(200)	5.54	(206)	
43.90	-0.3	(300)	5.54	(306)	
43.80	-0.4	(400)	5.54	(406)	
43.70	-0.5	(500)	5.54	(506)	

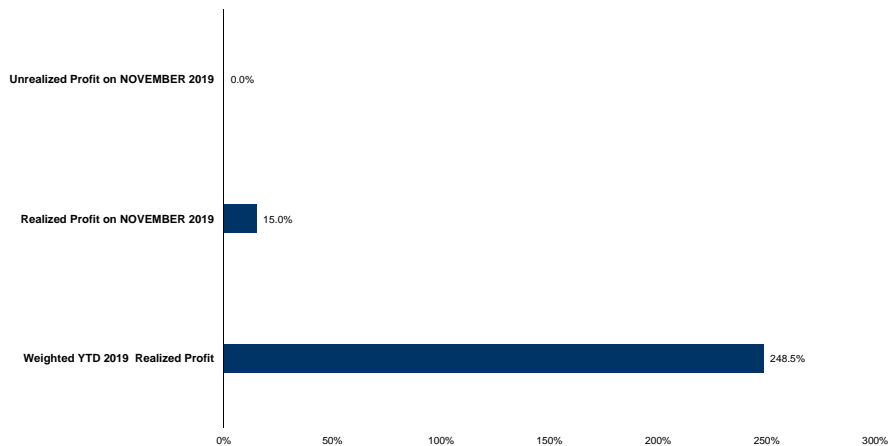
ที่มา : ฝ่ายวิจัย ASPs

### Technical Chart



ที่มา : ฝ่ายวิจัย ASPs

## Tracking Performance



หมายเหตุ: การคำนวณผลตอบแทนจะใช้ราคาเปิดในวันและนำเป็นต้นทุน เทียบกับราคาปิดล่าสุด เป็นผลตอบแทนสะสมจนกว่าจะถึงวันที่ฝ่ายวิจัยแนะนำไปปิดสถานะทำกำไรหรือขาดทุน

ที่มา : ฝ่ายวิจัย ASPS

## Top 20 Most Active Volume

### Top 20 Most Active Volume

No.	Future	Settle Price	Basis	ASP Theory Price	Vol	OI	OI Change	Leverage	Resistance	Support
13	IRPCZ19	3.57	-0.01	3.59	25670	72325	1372	6.28	3.76	3.46
1	JASZ19	4.83	-0.07	4.91	8269	107457	-1046	6.14	6.06	4.65
2	QHZ19	2.68	0.04	2.65	6512	70229	-1923	13.89	2.69	2.62
3	BGRIMZ19	50.40	-0.10	50.60	5786	5218	-1234	12.66	53.73	48.75
4	BTSZ19	13.57	0.07	13.53	5057	21336	36	15.45	13.70	13.45
5	BANPUZ19	11.85	-0.05	11.92	4601	34593	-2470	7.28	11.99	10.90
6	CHGZ19	2.56	0.04	2.53	3801	15607	2600	8.29	2.60	2.51
7	TMBZ19X	1.41	-0.03	1.44	3747	77307	-2489	5.78	1.43	1.33
8	MTCZ19	59.75	0.00	59.87	3071	2649	182	7.25	62.62	59.47
9	SUPERZ19	0.58	0.00	0.58	3015	55265	3000	5.09	0.60	0.58
10	GPSCZ19X	82.08	0.33	81.92	2978	4932	-257	8.37	84.12	73.24
11	EAZ19	44.20	-0.05	44.34	2397	6795	655	9.47	47.15	40.45
12	CPNZ19	65.31	0.56	64.88	2397	4847	-441	12.17	65.43	63.63
13	SIRIZ19	1.16	0.02	1.14	2047	108337	-11	10.00	1.17	1.12
14	WHAZ19	4.65	0.01	4.65	2038	52907	2033	13.57	4.71	4.60
15	VGIZ19	9.96	-0.14	10.12	2018	13259	999	12.08	10.43	9.79
16	KBANKZ19	148.50	0.50	148.30	1551	3112	219	11.91	159.13	145.24
17	BEMZ19	10.93	0.13	10.82	1522	29220	-1495	11.37	10.97	10.81
18	PLANBZ19	9.31	-0.09	9.42	1518	10684	-485	11.78	9.65	8.82
19	SZ19	3.14	0.00	3.15	1500	16596	-1500	10.33	3.15	3.03
20	TRUEZ19	5.08	-0.02	5.11	1496	65051	873	8.39	5.14	4.90

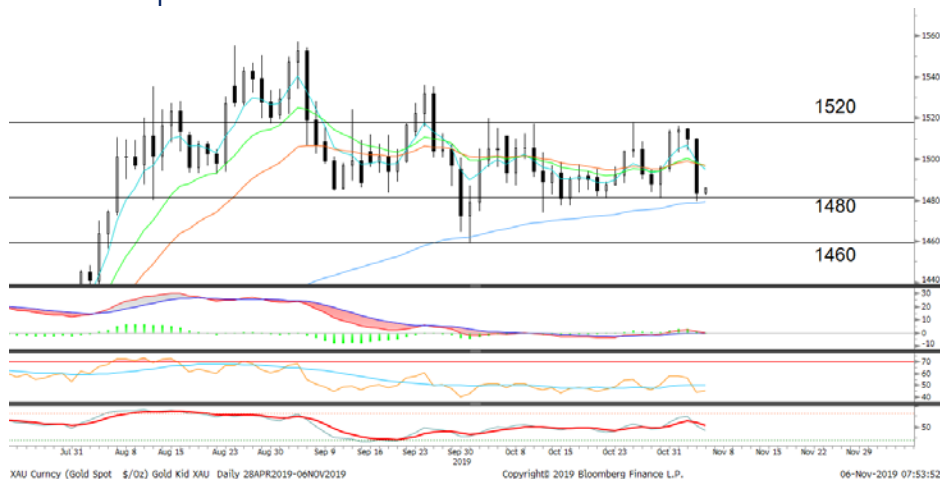
## Gold Futures

ราคาทองคำตลาดสหรัฐเมื่อคืน ปิดตัวขึ้น 6.12 เหรียญฯ ปิดอยู่ที่ 1,490.7 เหรียญฯ จากแรงเข้าซื้อเก็งกำไร หลังราคาร่วงลงแรง 26 เหรียญฯ เมื่อวันก่อนหน้า ขณะเดียวกันราคาทองคำมีปัจจัยหนุนจากค่าเงินดอลลาร์สหรัฐอ่อนค่า ท่ามกลางความกังวลเกี่ยวกับการเจรจาการค้าสหรัฐและจีน หลังมีรายงานการลงนามข้อตกลงการค้าเฟสแรกระหว่างผู้นำทั้งสองฝ่ายอาจจะเลื่อนออกไปเป็นเดือน ธ.ค. จากเดิมที่กำหนดในเดือนนี้ เนื่องจากทั้งสองฝ่ายยังคงต้องการเจรจาการค้ากันต่อไป รวมทั้งหารือกันเกี่ยวกับการหาสถานที่ในการลงนามข้อตกลง นอกจากนี้การรายงานตัวเลขเศรษฐกิจสหรัฐที่อ่อนแอโดยประสิทธิภาพในการผลิตของแรงงานนอกภาคเกษตรใน 3Q62 ดิ่งลงมากสุดในรอบ 4 ปี ภาพรวมทำให้ Dollar Index เมื่อวานปิดลบอยู่ที่ 97.95 จุด ประเด็นต้องติดตาม คงเป็นพัฒนาการสงครามการค้า รวมถึงการเปิดเผยข้อมูลเศรษฐกิจสหรัฐในช่วงที่เหลือของสัปดาห์ เช่น จำนวนผู้ขอรับสวัสดิการว่างงานรายสัปดาห์ และความเชื่อมั่นผู้บริโภค เป็นต้น

## กลยุทธ์การลงทุน

ราคาทองคำ GFZ19 เมื่อคืน ปรับเพิ่มขึ้น 170 บาท ปิดอยู่ที่ 21,570 บาท เทียบเท่า 1,495.5 เหรียญฯ สูงกว่าราคาทองคำตลาด spot ล่าสุดที่เคลื่อนไหวบริเวณ 1,490 เหรียญฯ คาดราคา GFZ19 วันนี้จะอยู่ในกรอบ 21,400-21,600 บาท ความกังวลเกี่ยวกับการเจรจาการค้าสหรัฐและจีน หนุนให้ราคาทองคำดีดตัว แต่ราคายังแกว่งตัวในกรอบที่ฝ่ายวิจัยประเมินไว้ 1,480-1,500 เหรียญฯ ทำให้คงแนะนำให้นักลงทุนเล่น Trading GFZ19 บริเวณ 21,350-21,640 บาท ทั้งนี้ นักลงทุนควรกำหนดจุด Cut loss ไว้ 100 บาท เพื่อป้องกันความเสี่ยงหากราคาทองคำเคลื่อนไหวผิดจากคาด

## เทคนิก Gold Spot



ที่มา : ฝ่ายวิจัย ASPS

**GOLD Technical:** ราคาทองคำอ่อนตัวลงหลังปรับตัวขึ้นทดสอบแนวต้าน \$1520 ไม่ผ่าน ทั้งนี้ ทำให้การเคลื่อนไหวโดยรวมกลับมาเคลื่อนไหวที่ภายในกรอบ Sideways ระหว่าง \$1480 - \$1520 ล่าสุดกำลังอยู่ในจังหวะทดสอบกรอบล่าง หากหลุดเป็นการเปิด Downside ไปที่ \$1460

## Gold Futures

FUTURES	Last	Chg	% Chg	Vol	OI	OI Chg
GFZ19	21,570	60	0.28	229	962	46
GFZ20	21,660	60	0.46	114	339	27
GFJ20	21,610	10	0.00	30	39	10

## Mini Gold Futures

FUTURES	Last	Chg	% Chg	Vol	OI	OI Chg
GF10Z19	21,580	60	0.28	9,432	17,526	-128
GF10G20	21,660	70	0.32	7,508	9,141	-20
GF10J20	21,740	80	0.37	1,445	4,496	530

หมายเหตุ : ราคาปิดของ Gold Futures (Night Session)

Settle ณ เวลา 22.00 น. และปริมาณการซื้อขายเกิดขึ้นใน

ช่วงเวลา 19.30-22.30 น.

ที่มา : ฝ่ายวิจัย ASPS



## ASPS Gold Valuation Matrix (เหรียญ/ทรอยออนซ์)

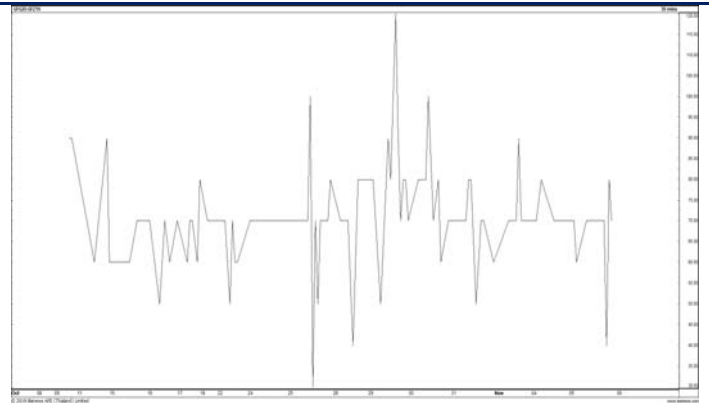
	←			Dollar Index			→					
	93	94	95	96	97	98	99	100	101	102	103	
Nymex (USD/Barrel)	50	1,303	1,267	1,230	1,194	1,158	1,121	1,085	1,049	1,012	976	940
	53	1,300	1,264	1,227	1,191	1,155	1,118	1,082	1,046	1,009	973	937
	56	1,297	1,261	1,225	1,188	1,152	1,116	1,079	1,043	1,007	970	934
	59	1,294	1,258	1,222	1,185	1,149	1,113	1,076	1,040	1,004	967	931
	62	1,292	1,255	1,219	1,182	1,146	1,110	1,073	1,037	1,001	964	928
	65	1,289	1,252	1,216	1,180	1,143	1,107	1,071	1,034	998	962	925
	68	1,286	1,249	1,213	1,177	1,140	1,104	1,068	1,031	995	959	922
	71	1,283	1,247	1,210	1,174	1,137	1,101	1,065	1,028	992	956	919
	74	1,280	1,244	1,207	1,171	1,135	1,098	1,062	1,026	989	953	917
	77	1,277	1,241	1,204	1,168	1,132	1,095	1,059	1,023	986	950	914
	80	1,274	1,238	1,202	1,165	1,129	1,092	1,056	1,020	983	947	911
	83	1,271	1,235	1,199	1,162	1,126	1,090	1,053	1,017	981	944	908

## การแปลงราคาทองคำให้เป็นบาท

GOLD Londin AM ( USD/Ounce )	FX ( บาท/ USD )				
	30.00	30.25	30.50	30.75	31.00
1,450	20,677	20,849	21,021	21,194	21,366
1,470	20,962	21,137	21,311	21,486	21,661
1,490	21,247	21,424	21,601	21,778	21,955
1,510	21,532	21,712	21,891	22,071	22,250
1,530	21,818	21,999	22,181	22,363	22,545
1,550	22,103	22,287	22,471	22,655	22,840
1,570	22,388	22,575	22,761	22,948	23,134
1,590	22,673	22,862	23,051	23,240	23,429
1,610	22,958	23,150	23,341	23,532	23,724

ที่มา : ฝ่ายวิจัย ASPS

## Spread ระหว่าง GFG20 – GFZ19



ที่มา : ฝ่ายวิจัย ASPS

## คำนวณกำไรขาดทุนของ Gold Futures

บัลลงทอนรายย่อย				
(ค่าธรรมเนียม 490.10 บาท/สัญญา/ข้าง)				
ราคาปิด future	เปลี่ยนแปลง	กำไร (ขาดทุน)	ค่าธรรมเนียม+ VAT (บาท)	กำไร (ขาดทุน)สุทธิ
21,820.00	250.0	12,500	(1,049)	11,451
21,770.00	200.0	10,000	(1,049)	8,951
21,720.00	150.0	7,500	(1,049)	6,451
21,670.00	100.0	5,000	(1,049)	3,951
21,620.00	50.0	2,500	(1,049)	1,451
<b>21,570.00</b>	<b>0.0</b>	<b>-</b>	<b>(1,049)</b>	<b>(1,049)</b>
21,520.00	-50.0	(2,500)	(1,049)	(3,549)
21,470.00	-100.0	(5,000)	(1,049)	(6,049)
21,420.00	-150.0	(7,500)	(1,049)	(8,549)
21,370.00	-200.0	(10,000)	(1,049)	(11,049)
21,320.00	-250.0	(12,500)	(1,049)	(13,549)

ที่มา : ฝ่ายวิจัย ASPS

## คำนวณกำไรขาดทุนของ Mini Gold Futures

บัลลงทอนรายย่อย				
(ค่าธรรมเนียม 98.10 บาท/สัญญา/ข้าง)				
ราคาปิด future	เปลี่ยนแปลง	กำไร (ขาดทุน)	ค่าธรรมเนียม+ VAT (บาท)	กำไร (ขาดทุน)สุทธิ
21,830.00	250.0	2,500	(210)	2,290
21,780.00	200.0	2,000	(210)	1,790
21,730.00	150.0	1,500	(210)	1,290
21,680.00	100.0	1,000	(210)	790
21,630.00	50.0	500	(210)	290
<b>21,580.00</b>	<b>0.0</b>	<b>-</b>	<b>(210)</b>	<b>(210)</b>
21,530.00	-50.0	(500)	(210)	(710)
21,480.00	-100.0	(1,000)	(210)	(1,210)
21,430.00	-150.0	(1,500)	(210)	(1,710)
21,380.00	-200.0	(2,000)	(210)	(2,210)
21,330.00	-250.0	(2,500)	(210)	(2,710)

ที่มา : ฝ่ายวิจัย ASPS