

## กลยุทธ์การลงทุนอนุพันธ์

### SET50 Futures:

ตัวเลขเศรษฐกิจไทยที่มีสัญญาณชะลอตัว และ Sentiment เชิงลบจากสงครามการค้า น่าจะทำให้ SET50 ปรับฐานต่อ แนะนำ Trading S50Z19 กรอบ 1070 – 1078 จุด และให้ Short ที่กรอบบน

### SET50 Option:

สถานะ Long S50Z19P1100 ทุน 22 จุด ปัจจุบันมีกำไร 9.50 จุด แนะนำถือต่อ ปรับเป้าทำกำไรไปที่ 37 จุด (SET50=1070) แต่ให้ตั้ง Stop Profit ที่ 27 จุด เพื่อ Lock กำไรขั้นต่ำ 5 จุด

### Single Stock Futures:

สถานะ Long AMATAZ19 ทุน 24.40 บาท ปิดรับกำไร 1% แนะนำให้สลับไปรอ Long VGIZ19 9.60 บาท เป้าทำกำไรที่ 10.20 บาท และให้ Cut Loss เมื่อราคาหลุดระดับ 9.45 บาทลงมา

แนะนำให้ปรับราคา Short PTTZ19 ไปที่ 43.75 บาท เป้าทำกำไร 41.75 บาท และ Cut Loss 0.75 บาทจากทุน โดยอิทธิพลจากการที่ ARAMCO เข้าจดทะเบียนในตลาดหุ้น กดดันราคา PTT

### Gold Futures:

ราคาทองคำผันผวนแต่ยังอยู่ในกรอบที่ฝ่ายวิจัยประเมินไว้ จากนั้นไปจับตาสถานการณ์สงครามการค้า ใกล้ชิดขึ้น แนะนำ Trading GFZ19 กรอบ 20970 – 21260 บาท (1460-1480\$)

### สถานะของนักลงทุน

	All Futures Long(Short) Position : Contract			Accumulated Long(Short)		
	Long	Short	Net	2 Days	1 Weeks	1 Months
Institution	106,645	111,365	-4,720	-7,671	39,574	105,779
Foreign	69,660	92,049	-22,389	-18,181	-48,612	-56,948
Retail	197,543	170,434	27,109	25,852	9,038	-48,831

	SET50 Futures Long(Short) Position : Contract			Accumulated Long(Short)		
	Long	Short	Net	2 Days	1 Weeks	1 Months
Institution	33,736	29,910	3,826	2,482	1,768	-9,842
Foreign	49,701	61,909	-12,208	-9,161	-38,508	-11,734
Retail	98,759	90,377	8,382	6,679	36,740	21,576

	Single Stock Futures Long(Short) Position : Contract			Accumulated Long(Short)		
	Long	Short	Net	2 Days	1 Weeks	1 Months
Institution	64,499	72,479	-7,980	-10,899	37,622	118,732
Foreign	13,695	27,738	-14,043	-13,664	-15,124	-36,746
Retail	82,411	60,388	22,023	24,563	-22,498	-81,986

	Metal Futures Long(Short) Position : Contract			Accumulated Long(Short)		
	Long	Short	Net	2 Days	1 Weeks	1 Months
Institution	8,137	7,838	299	1,539	2,233	1,461
Foreign	6,263	2,401	3,862	4,644	5,020	-8,979
Retail	15,349	19,510	-4,161	-6,183	-7,253	7,518

	Call Option Long(Short) Position : Contract			Accumulated Long(Short)		
	Long	Short	Net	2 Days	1 Weeks	1 Months
Institution	401	254	147	17	-1,672	94
Foreign	31	2	29	31	21	265
Retail	1,339	1,517	-178	-66	1,615	-216

	Put Option Long(Short) Position : Contract			Accumulated Long(Short)		
	Long	Short	Net	2 Days	1 Weeks	1 Months
Institution	766	537	229	450	2,750	1,472
Foreign	41	1	40	81	431	259
Retail	1,220	1,489	-269	-533	-3,167	-1,860

ที่มา : ฝ่ายวิจัย ASPS

ข้อมูลในเอกสารฉบับนี้ รวบรวมมาจากแหล่งข้อมูลที่น่าเชื่อถือ อย่างไรก็ตาม บริษัทหลักทรัพย์ เอเชีย พลัส จำกัด ไม่สามารถที่จะยืนยันหรือรับรองความถูกต้องของข้อมูลเหล่านี้ได้ ไม่ว่าประการใดๆ บทวิเคราะห์ในเอกสารนี้ จัดทำขึ้นโดยอ้างอิงหลักเกณฑ์ทางวิชาการเกี่ยวกับหลักการวิเคราะห์ และมีได้เป็นการชี้แนะ หรือเสนอแนะให้ซื้อหรือขายหลักทรัพย์ใดๆ การตัดสินใจซื้อหรือขายหลักทรัพย์ใดๆ ของผู้อ่าน ไม่ว่าจะเกิดจากการอ่านบทความในเอกสารนี้หรือไม่ก็ตาม ล้วนเป็นผลจากการใช้วิจารณญาณของผู้อ่าน โดยไม่มีส่วนเกี่ยวข้องกับหรือพันธะผูกพันใดๆ กับ บริษัทหลักทรัพย์ เอเชีย พลัส จำกัด ไม่ว่ากรณีใด

วันพฤหัสบดีที่ 21 พฤศจิกายน พ.ศ. 2562

SET50 Index Futures / Option	P. 2
Single Stock Futures	P. 4
Gold Futures	P. 7

เพิ่มช่องทางติดตามคำแนะนำกลยุทธ์การซื้อขายระหว่างวันผ่านช่องทาง Line Asia Plus Group ได้ที่: <http://bit.ly/Asiaplusgroup>

Derivatives Team	เลขทะเบียน นักวิเคราะห์
เทอดศักดิ์ ตรีธรรม	004132
ประสิทธิ์ รัตนกิจกุล, CISA, CFA	025917
วอลพรรณ น้อยธนะกุล	019994
เชาวนีย์ พิมพ์เมทิก	064045
จรรยาธณัฐ จังจิราธน	ผู้ช่วยนักวิเคราะห์

## SET50 Overview

SET50 Index วานนี้ปรับลง 8.5 จุด แรกกดดันหลักมาจากหุ้นกลุ่มพลังงานและกลุ่มปิโตรฯที่ปรับลง ตามทิศทางราคาน้ำมันดิบ โดยแรงขายหลักๆ มาจากนักลงทุนสถาบันในประเทศขายสุทธิ 1.7 พันล้านบาท สำหรับวันนี้ราคาน้ำมันที่ฟื้นตัว 2.45% จากสต็อกน้ำมันดิบสหรัฐฯโดย EIA ที่ออกมาเพิ่มขึ้นน้อยกว่าที่ตลาดคาดและความตึงเครียดทางการเมืองภายในของอิรักและอิหร่านที่สูงขึ้น แต่อย่างไรก็ตามความเสี่ยงของข้อตกลงทางการค้าระหว่างสหรัฐฯ-จีนที่มีโอกาสเลื่อนการเซ็นสัญญาไป ปีหน้าประกอบกับหุ้นในกลุ่มพลังงานในปัจจุบันที่มีความเสี่ยงถูกผลกระทบของการปรับพอร์ตของนักลงทุนสถาบันต่างๆ เพื่อเตรียมเข้าซื้อหุ้น Saudi Aramco น่าจะเป็นปัจจัยลบที่ยังกดดันต่อหุ้นในกลุ่ม Global Play อาทิ กลุ่มพลังงานและปิโตรฯมากกว่า ขณะที่ปัจจัยในประเทศยังถูกกดดันจากดัชนีชี้้นำเศรษฐกิจ 4Q62 ที่ออกมาชะลอตัว โดยวานนี้สภาอุตสาหกรรมแห่งประเทศไทยรายงานดัชนีความเชื่อมั่นภาคอุตสาหกรรม เดือน ต.ค. ปรับตัวลดลง 1% mom เหลือ 91.2 จุด (ต่ำสุดในรอบ 1 ปี 5 เดือน) สอดคล้องกับ ม. หอการค้าไทย เผยดัชนีความเชื่อมั่นหอการค้าไทยในเดือนเดียวกันที่ลดลงอยู่ที่ 46.0 จุด และระดับต่ำสุดในรอบ 22 เดือน ส่วนวันนี้ติดตามตัวเลขการส่งออกเดือน ต.ค. โดยตลาดคาดว่า จะหดตัว -3.7% yoy (เทียบกับเดือนก่อนหน้าที่ -1.4%) สถานการณ์ดังกล่าวคาด SET50 Index ยังอยู่ในภาวะปรับฐานตามกรอบ 1070 -1080 จุด

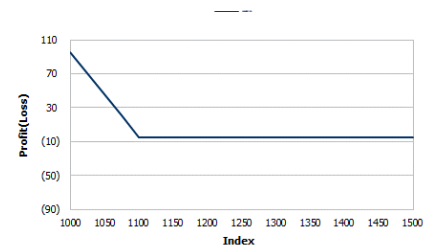
	SET50	S50Z19	S50H20
แนวรับ	1070	1070	1065
แนวต้าน	1080	1080	1075

## SET50 Index Futures

**Direction Trading:** ตัวเลขเศรษฐกิจไทยที่ยังมีสัญญาณชะลอตัวต่อเนื่อง และ Sentiment เริงลบจากสงครามการค้า น่าจะทำให้ SET50 ปรับฐานต่อ แนะนำ Trading S50Z19 กรอบ 1070 – 1078 จุด และให้ Short ที่กรอบบน

**Spread Trading:** คาดการณ์ Spread ระหว่าง S50H20 ลบด้วย S50Z19 ณ วันที่ 27 ธ.ค. 2562 จะเท่ากับ -5.62 จุด โดยปัจจุบัน Spread อยู่ที่ -4.40 จุด ไม่เปิดกว้างมากพอแนะนำ Wait and See

**SET50 Option :** สถานะ Long S50Z19P1100 ทุน 22 จุด ปัจจุบันมีกำไร 9.50 จุด แนะนำถือต่อ ปรับเป้าทำกำไรไปที่ 37 จุด (SET50=1070) แต่ให้ตั้ง Stop Profit ที่ 27 จุด เพื่อ Lock กำไรขั้นต่ำ 5 จุด



หมายเหตุ : ตัวคูณดัชนีเท่ากับ 200 บาท ต่อ 1 จุดของดัชนี

	Last	1Yr Hist. Volatility	2Week Hist. Volatility
<b>SET50 Index</b>	1075.77	11.4900	7.3400

### Call Option

	Premium	Chg	Break Even	Intrinsic Value	Time Value	All-in-Premium	Theory Price	Volume	Open Interest	Implied Volatility	Delta	Effective Gearing	Time Decay
<b>S50Z19C1150</b>	1.00	-0.30	> 1151	0.00	1.00	0.07	0.91	199	4775	12.95	0.05	58.09	0.07
<b>S50Z19C1125</b>	2.70	-1.20	> 1127.7	0.00	2.70	0.05	2.96	791	7078	12.21	0.13	50.60	0.05
<b>S50Z19C1100</b>	6.70	-3.00	> 1106.7	0.00	6.70	0.03	7.92	788	6746	11.40	0.28	44.15	0.03
<b>S50Z19C1075</b>	15.80	-5.70	> 1090.8	0.77	15.03	0.01	17.53	1127	3946	11.46	0.51	35.00	0.01
<b>S50Z19C1050</b>	31.20	-8.00	> 1081.2	25.77	5.43	0.01	32.72	91	1591	12.21	0.73	25.31	0.01

### Put Option

	Premium	Chg	Break Even	Intrinsic Value	Time Value	All-in-Premium	Theory Price	Volume	Open Interest	Implied Volatility	Delta	Effective Gearing	Time Decay
<b>S50Z19P1150</b>	74.70	7.60	< 1075.3	74.23	0.47	0.00	75.42	10	310	12.07	-0.95	-14.69	0.00
<b>S50Z19P1125</b>	52.00	7.70	< 1073	49.23	2.77	0.00	52.50	55	869	12.08	-0.87	-18.91	0.00
<b>S50Z19P1100</b>	31.50	7.50	< 1068.5	24.23	7.27	-0.01	32.49	204	2662	11.21	-0.73	-25.49	-0.01
<b>S50Z19P1075</b>	15.50	4.20	< 1059.5	0.00	15.50	-0.02	17.14	682	4476	11.48	-0.49	-33.85	-0.02
<b>S50Z19P1050</b>	6.80	1.70	< 1043.2	0.00	6.80	-0.03	7.35	1150	7426	12.01	-0.26	-40.15	-0.03

ที่มา : ฝ่ายวิจัย ASPS

## ภาพรวมการซื้อขาย SET50 Index

UNDERLYING	Close	Chg	%Chg	สรุปการซื้อขาย
SET50	1084.27	-1.5	-0.1%	19-Nov-19

Symbol	Settle	Chg	%Chg	Vol.	OI	OI Chg
S50X19	1085.10	-0.3	0.0%	14	44	-1
S50Z19	1085.20	-1.5	-0.1%	168,114	296,594	5,371
S50F20	1081.90	-0.6	-0.1%	46	40	4
S50H20	1080.80	-1.6	-0.1%	11,355	40,039	1,380
S50M20	1076.50	-1.3	-0.1%	1,867	8,599	-78
S50U20	1071.10	-1.4	-0.1%	800	3,024	184

SET50 Futures Long(Short) : สัญญา	สถานะ Long(Short)			2 วัน	2 สัปดาห์	QTD
	Long	Short	Net			
สถานะ	33,736	29,910	3,826	2,482	-318	-8,594
ต่างชาติ	49,701	61,909	-12,208	-9,161	-50,167	-1,356
รายย่อย	98,759	90,377	8,382	6,679	50,485	9,950

ที่มา : ฝ่ายวิจัย ASPS

## คาดการณ์ Spread ณ สิ้นเดือนจาก ASPS Model

	เป้าหมาย Spread ซีเรียล - ซีเรียล					
	S50J19	S50K19	S50M19	S50N19	S50Q19	S50U19
	ณ 29 เม.ย.62	ณ 30 พ.ค.62	ณ 27 มิ.ย.62	ณ 30 ก.ค.62	ณ 29 ส.ค.62	ณ 27 ก.ย.62
S50J19						
S50K19	-0.82					
S50M19	0.79	1.61				
S50N19	2.00	2.82	1.21			
S50Q19	-2.05	-1.23	-2.84	-4.07		
S50U19	-3.03	-2.21	-3.82	-5.06	-0.99	

\*สมมติฐานอัตราดอกเบี้ยนโยบายระหว่าง มิ.ย. - ก.ย. 62 เท่ากับ 1.75%

ที่มา : ฝ่ายวิจัย ASPS

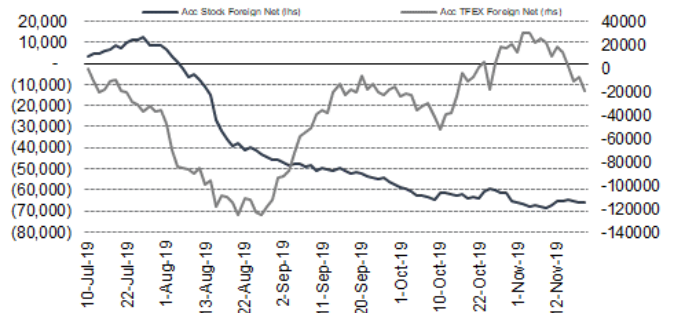
## คำนวณกำไรขาดทุนของ SET50 Futures

นักลงทุนรายย่อย					
(ค่าธรรมเนียม 87.10 บาท/สัญญา/ข้าง)					
ราคาปิด	chg (จุด)	กำไร	ค่าธรรมเนียม+ VAT (บาท)	กำไร	
Futures	เทียบกับ	(ขาดทุน)		(ขาดทุน)สุทธิ	
1,090.30	5.0	1,000	(186)	814	
1,089.30	4.0	800	(186)	614	
1,088.30	3.0	600	(186)	414	
1,087.30	2.0	400	(186)	214	
1,086.30	1.0	200	(186)	14	
<b>1,085.30</b>	<b>0.0</b>	<b>0.0</b>	<b>(186)</b>	<b>(186)</b>	
1,084.30	-1.0	(200)	(186)	(386)	
1,083.30	-2.0	(400)	(186)	(586)	
1,082.30	-3.0	(600)	(186)	(786)	
1,081.30	-4.0	(800)	(186)	(986)	
1,080.30	-5.0	(1,000)	(186)	(1,186)	

ที่มา : ฝ่ายวิจัย ASPS

## ความสัมพันธ์สถานะของนักลงทุนต่างประเทศในตราสารทุน

### และ SET50 Futures



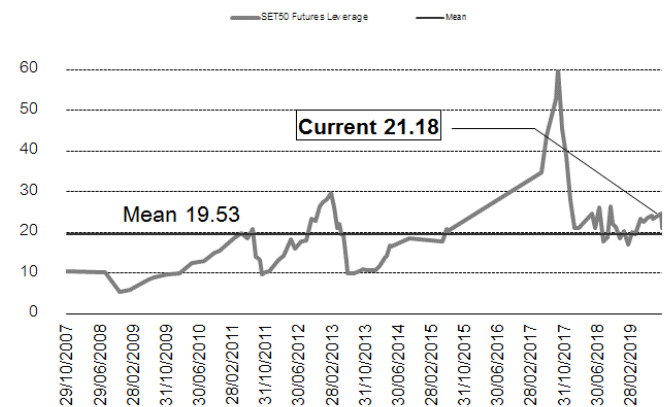
ที่มา : ฝ่ายวิจัย ASPS

## SET50 ที่ระดับค่า PER ต่างๆ

(เท่า)	ม.ค.62E	มี.ค.62E	มี.ย.62E	ก.ค.62E	ส.ค.62E	ก.ย.62E	ธ.ค.62E
PER 12	863	876	895	902	908	915	934
PER 13	935	949	970	977	984	991	1,012
PER 14	1,007	1,022	1,045	1,052	1,060	1,067	1,090
PER 15	1,079	1,095	1,119	1,127	1,135	1,144	1,168
PER 16	1,151	1,168	1,194	1,203	1,211	1,220	1,246
PER 17	1,223	1,241	1,269	1,278	1,287	1,296	1,323
PER 18	1,295	1,314	1,343	1,353	1,363	1,372	1,401
PER 19	1,367	1,387	1,418	1,428	1,438	1,448	1,479

ที่มา : ฝ่ายวิจัย ASPS

## ระดับ Leverage ของ SET50 Futures



ที่มา : Thailand Clearing House, ฝ่ายวิจัย ASPS

## Single Stock Futures

### Long VGIZ19

ความกังวลต่อการปรับลดประมาณการกำไรบริษัท 2562-2563 ยังคงเป็นหนึ่งในสาเหตุสำคัญที่ทำให้ SET Index อยู่ในภาวะปรับฐาน ภายใต้สถานการณ์ข้างต้นเชื่อว่าหุ้นที่น่าจะให้ผลตอบแทนชนะตลาดในระยะนี้น่าจะเป็นหุ้นที่ปลอดภัยจากการปรับประมาณการลง โดย VGI รายงานกำไรสุทธิ 2Q62/63 (ก.ค.-ก.ย.62) ทำสถิติสูงสุดใหม่ จากการรวบรวมงบการเงินกับกลุ่มทรานส์.แอดและ PBSB รวมทั้งรับรัฐรายได้เงินปันผลรับจาก PLANB ทำให้กำไร 6M62/63 คิดเป็นสัดส่วนราว 50% ที่ฝ่ายวิจัยคาด บวกกับในระยะสั้นยัง VGI มีโอกาสถูกเข้าคำนวณใน SET50 Index รอบ 1H63 ซึ่งอาจเห็นแรงเก็งกำไรเข้ามาหนุนต่อราคาหุ้น

ส่วนภาพทางเทคนิค ราคากำลังอยู่ในจังหวะทดสอบกรอบล่างของ Rising Wedge คาดเป็นโอกาสสมเพื่อหวัง Rebound หากเกิดขึ้นคาดว่ามีโอกาสกลับขึ้นไปทดสอบแนวต้าน 10.20 บาท

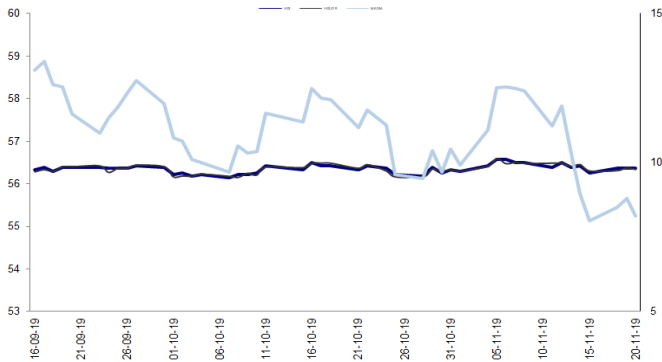
### กลยุทธ์การลงทุน

แนะนำรอ Long VGIZ19 ที่ 9.60 บาท เป้าทำกำไร 10.20 บาท Cut Loss เมื่อหลุด 9.45 บาท

Future								Underlying			
Future	Settle Price	Basis	ASP Theory Price	Vol	OI	OI Change	Leverage	Upside	PER 62F	PBV 62F	EPS GROWTH 62F
VGIZ19	9.77	-0.03	9.81	1021	12087	0	11.72	-5.10%	60.53	5.49	25.75%

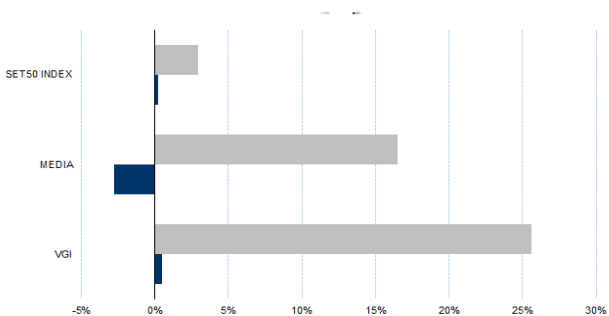
ที่มา : ฝ่ายวิจัย ASPS

### Historical Price



ที่มา : ฝ่ายวิจัย ASPS

### Historical Return



ที่มา : ฝ่ายวิจัย ASPS

### คำนวณกำไรขาดทุนของ Stock Futures

บัลลงทุนรายย่อย					
ราคาปิด future	chg (จุด) เทียบกับราคา	กำไร (บาท)	ค่าธรรมเนียม +VAT (บาท)	กำไร (บาท)	กำไรสุทธิ (บาท)
10.27	0.5	500	1.39	499	499
10.17	0.4	400	1.39	399	399
10.07	0.3	300	1.39	299	299
9.97	0.2	200	1.39	199	199
9.87	0.1	100	1.39	99	99
<b>9.77</b>	0.0	-	1.39	(1)	(1)
9.67	-0.1	(100)	1.39	(101)	(101)
9.57	-0.2	(200)	1.39	(201)	(201)
9.47	-0.3	(300)	1.39	(301)	(301)
9.37	-0.4	(400)	1.39	(401)	(401)
9.27	-0.5	(500)	1.39	(501)	(501)

ที่มา : ฝ่ายวิจัย ASPS

### Technical Chart



ที่มา : ฝ่ายวิจัย ASPS

## Single Stock Futures

### Short PTTZ19

ราคาน้ำมันดิบที่ปรับตัวลง 2.5% หลังเกิดความกังวลที่ว่ารัสเซียอาจยังคงกำลังผลิตน้ำมันดิบไปจนถึงปี 2563 ประกอบกับความกังวลของสงครามการค้าที่สหรัฐจะเดินหน้าขึ้นภาษีนำเข้าสินค้าจากจีนต่อไป หากทั้งสองฝ่ายไม่สามารถตกลงกันได้ นอกจากนี้ ในระยะถัดไป อาจได้รับแรงกดดันจาก IPO ของ Saudi Aramco (มูลค่ากิจการ 1.6 – 1.7 ล้านเหรียญฯ ถือเป็น IPO ที่ใหญ่ที่สุดเป็นประวัติการณ์) ที่จะถูกเข้าคำนวณในดัชนี MSCI เป็นกรณีพิเศษ ทำให้กองทุนต่างประเทศอาจเตรียมการปรับพอร์ตการลงทุนจากการลดสัดส่วนการลงทุนในหุ้นกลุ่มพลังงานอย่าง PTT

ส่วนทางเทคนิค ล่าสุดเกิดราคาถูกแรงขายกดดันทำให้หลุดแนวรับ 44.00 บาท ลงมาเป็นการเปิด Downside รวมถึง MACD ชอนตัวลงต่ำกว่าแกนศูนย์ โดยราคาจะมีแนวรับถัดไปที่ 42.75 และ 42.00 บาท ตามลำดับ

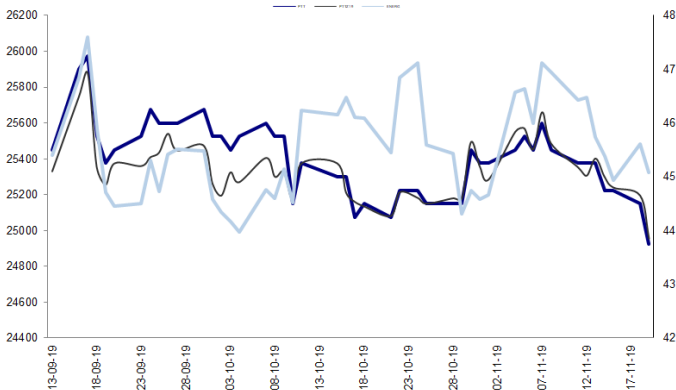
### กลยุทธ์การลงทุน

แนะนำรอ Short PTTZ19 ที่ 44.00 บาท เป้าทำกำไร 42.00 บาท Cut Loss 0.75 บาทจากทุน

Future								Underlying			
Future	Settle Price	Basis	ASP Theory Price	Vol	OI	OI Change	Leverage	Upside	PER 62F	PBV 62F	EPS GROWTH 62F
PTTZ19	43.85	0.10	43.82	1309	3177	597	13.54	27.99%	13.00	1.37	-19.68%

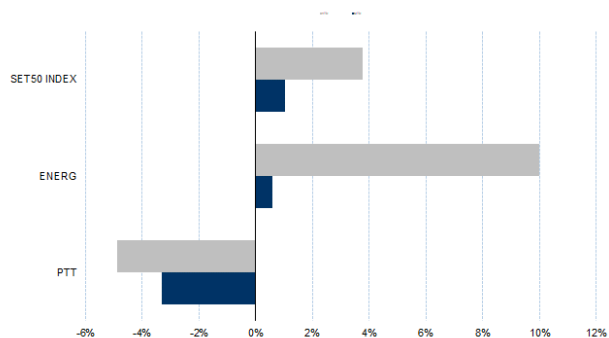
ที่มา : ฝ่ายวิจัย ASPs

### Historical Price



ที่มา : ฝ่ายวิจัย ASPs

### Historical Return



ที่มา : ฝ่ายวิจัย ASPs

### คำนวณกำไรขาดทุนของ Stock Futures

ราคาปิด future	บิลลงทุนรายย่อย		กำไร (ขาดทุน)สุทธิ
	chg (จุด) เทียบกับราคาปิด	ค่าธรรมเนียม +VAT (บาท)	
44.85	-1.00	(1,000)	(1,004)
44.65	-0.80	(800)	(804)
44.45	-0.60	(600)	(604)
44.25	-0.40	(400)	(404)
44.05	-0.20	(200)	(204)
<b>43.85</b>	0.00	-	(4)
43.65	0.20	200	196
43.45	0.40	400	396
43.25	0.60	600	596
43.05	0.80	800	796
42.85	1.00	1,000	996

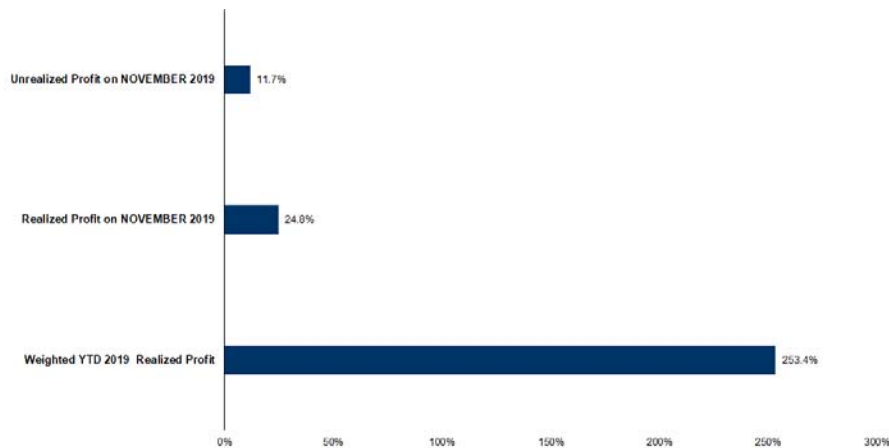
ที่มา : ฝ่ายวิจัย ASPs

### Technical Chart



ที่มา : ฝ่ายวิจัย ASPs

## Tracking Performance



หมายเหตุ: การคำนวณผลตอบแทนตามวิธีถ่วงน้ำหนักเป็นแบบถ่วงน้ำหนักตามปริมาณการซื้อขาย และผลตอบแทนรวมตามวิธีถ่วงน้ำหนักเป็นวิธีถ่วงน้ำหนักตามมูลค่าซื้อขาย

ที่มา : ฝ่ายวิจัย ASPS

## Top 20 Most Active Volume

### Top 20 Most Active Volume

No.	Future	Settle Price	Basis	ASP Theory Price	Vol	OI	OI Change	Leverage	Resistance	Support
1	TRUEZ19	4.15	-0.01	4.17	18542	57034	10043	6.84	4.93	4.08
2	BTSZ19	14.07	-0.03	14.12	7515	21389	-3491	16.13	14.08	13.62
3	CPFZ19	25.37	-0.13	25.54	7513	22297	-7	12.20	25.59	24.45
4	BLANDZ19	1.32	0.01	1.31	6395	91208	-6222	11.49	1.39	1.31
5	SUPERZ19	0.56	0.00	0.56	6000	54045	-6000	4.91	0.59	0.56
6	SPRCZ19	9.64	-0.06	9.71	3997	2628	499	5.67	10.28	9.12
7	LHZ19	9.71	-0.09	9.81	3300	26378	-1300	13.57	9.80	9.50
8	CHGZ19	2.67	-0.01	2.68	3142	9253	-1074	8.82	2.69	2.55
9	TKNZ19	10.63	0.03	10.62	2363	5297	-1860	5.17	11.20	10.61
10	JASZ19	4.88	-0.04	4.93	2112	115232	25	6.17	5.31	3.87
11	BGRIMZ19	53.57	-0.18	53.83	1768	3070	-1058	13.47	54.60	50.90
12	STECZ19	14.40	0.10	14.32	1686	11466	-92	6.07	16.66	13.69
13	CKZ19	18.50	0.10	18.43	1627	12976	198	6.63	20.48	18.39
14	WHAZ19	4.40	-0.04	4.45	1582	49299	511	12.98	4.63	4.30
15	TUZ19	13.25	-0.05	13.32	1513	1738	-6	10.00	13.87	13.08
16	BANPUZ19	11.25	-0.05	11.32	1377	32346	-876	6.92	11.64	11.08
17	PTTZ19	43.00	0.00	43.06	1309	3177	597	13.31	45.00	42.87
18	KCEZ19	17.52	-0.18	17.73	1244	4587	-571	7.17	18.79	15.89
19	GPSCZ19X	87.93	0.18	87.88	1133	5250	169	8.99	91.47	85.63
20	TMBZ19X	1.38	-0.03	1.41	1120	82221	-917	5.66	1.40	1.36

ที่มา : ฝ่ายวิจัย ASPS

## Gold Futures

ราคาทองคำตลาดสหรัฐเมื่อคืน ปรับลดลง 1.1 เหรียญฯ ปิดอยู่ที่ 1,471.4 เหรียญฯ จากค่าเงินดอลลาร์สหรัฐแข็งค่า ภายหลังรายการประชุมเฟดประจำเดือน ต.ค. ระบุกรรมการเฟดส่วนใหญ่มีมุมมองเป็นบวกต่อแนวโน้มเศรษฐกิจสหรัฐ และมองว่าความไม่แน่นอนต่าง ๆ ที่เป็นผลจากความตึงเครียดด้านการค้าและความเสี่ยงด้านภูมิรัฐศาสตร์ เริ่มลดน้อยลงในระดับหนึ่ง หนุนให้ Dollar Index ปรับขึ้นปิดที่ 97.93 จุด แม้เป็นปัจจัยกดดันต่อราคาทองคำ แต่เป็นที่น่าสังเกตว่าราคากลับปรับลดลงเพียงเล็กน้อย เนื่องจากประเด็นความกังวลเรื่องเศรษฐกิจการค้ำสหรัฐและจีน ยังมีน้ำหนักต่อราคาทองคำ ทำให้ยังมีแรงเข้าซื้อทองคำในฐานะสินทรัพย์ปลอดภัยอยู่ โดยล่าสุดการที่วุฒิสภาและสภาผู้แทนราษฎรสหรัฐลงมติผ่านร่างกฎหมายสนับสนุนกลุ่มผู้ประท้วงเรียกร้องประชาธิปไตยในฮ่องกง อาจส่งผลกระทบต่อความคืบหน้าในการเจรจาการค้าระหว่างสองประเทศ ซึ่งเป็นเรื่องที่ต้องติดตาม นอกเหนือจากการรายงานตัวเลขเศรษฐกิจสหรัฐที่เกิดขึ้นตลอดสัปดาห์นี้ ได้แก่ จำนวนผู้ขอรับสวัสดิการว่างงาน, ดัชนีการผลิต, ยอดขายบ้านมือสอง และดัชนีชี้นำเศรษฐกิจ เป็นต้น

### กลยุทธ์การลงทุน

ราคาทองคำ GFZ19 เมื่อคืน ปรับลดลง 70 บาท ปิดอยู่ที่ 21,130 บาท เทียบเท่า 1,470.6 เหรียญฯ ต่ำกว่าราคาทองคำตลาด spot ล่าสุดที่เคลื่อนไหวบริเวณ 1,473-1,474 เหรียญฯ คาดราคา GFZ19 วันนี้จะอยู่ในกรอบ 21,100-21,300 บาท ทิศทางราคาทองคำยังแกว่งตัวในกรอบแคบตามที่ฝ่ายวิจัยประเมินไว้ 1,460-1,480 เหรียญฯ ดังนั้นจึงคงแนะนำให้นักลงทุน Trading บริเวณ 20,970-21,260 บาท และกำหนดจุด Cut Loss ไว้ 100 บาทจากทุน เพื่อป้องกันความเสี่ยงหากราคาเคลื่อนไหวผิดจากคาด

### เทคนิก Gold Spot



ที่มา : ฝ่ายวิจัย ASPS

**GOLD Technical:** ราคาทองคำฟื้นตัวกลับขึ้นมาขึ้นเหนือแนวรับ \$1460 พร้อมกับแท่งเทียนก่อนหน้าปิดเป็นแท่งเทียน Hammer คาดระยะวันอาจเกิดจังหวะ Technical Rebound เพื่อกลับขึ้นไปทดสอบแนวต้าน \$1480 อีกครั้ง

### Gold Futures

FUTURES	Last	Chg	%Chg	Vol.	OI	OI Chg
GFZ19	21,200	80	0.38	117	836	7
GFZ20	21,260	60	0.28	8	360	0
GFJ20	21,360	150	0.71	11	149	7

### Mini Gold Futures

FUTURES	Last	Chg	%Chg	Vol.	OI	OI Chg
GF10Z19	21,180	70	0.33	6,023	18,451	53
GF10G20	21,260	70	0.33	1,225	10,596	-297
GF10J20	21,350	80	0.38	678	5,506	-25

หมายเหตุ : ราคาปิดของ Gold Futures (Night Session)

Settle ณ เวลา 22.00 น. และปริมาณการซื้อขายเกิดขึ้นใน

ช่วงเวลา 19.30-22.30 น.

ที่มา : ฝ่ายวิจัย ASPS

## ASPS Gold Valuation Matrix (เหรียญฯ/ทรอยออนซ์)

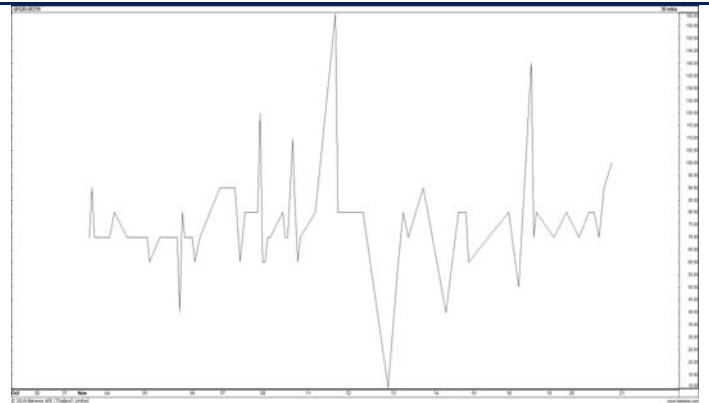
	←			Dolar Index			→					
	93	94	95	96	97	98	99	100	101	102	103	
Nymex ( USD/Barrel )	50	1,303	1,267	1,230	1,194	1,158	1,121	1,085	1,049	1,012	976	940
	53	1,300	1,264	1,227	1,191	1,155	1,118	1,082	1,046	1,009	973	937
	56	1,297	1,261	1,225	1,188	1,152	1,116	1,079	1,043	1,007	970	934
	59	1,294	1,258	1,222	1,185	1,149	1,113	1,076	1,040	1,004	967	931
	62	1,292	1,255	1,219	1,182	1,146	1,110	1,073	1,037	1,001	964	928
	65	1,289	1,252	1,216	1,180	1,143	1,107	1,071	1,034	998	962	925
	68	1,286	1,249	1,213	1,177	1,140	1,104	1,068	1,031	995	959	922
	71	1,283	1,247	1,210	1,174	1,137	1,101	1,065	1,028	992	956	919
	74	1,280	1,244	1,207	1,171	1,135	1,098	1,062	1,026	989	953	917
	77	1,277	1,241	1,204	1,168	1,132	1,095	1,059	1,023	986	950	914
	80	1,274	1,238	1,202	1,165	1,129	1,092	1,056	1,020	983	947	911
	83	1,271	1,235	1,199	1,162	1,126	1,090	1,053	1,017	981	944	908

### การแปลงราคาทองคำให้เป็นบาท

GOLD Londin AM ( USD/Ounce )	FX ( บาท/ USD )				
	30.00	30.25	30.50	30.75	31.00
1,450	20,677	20,849	21,021	21,194	21,366
1,470	20,962	21,137	21,311	21,486	21,661
1,490	21,247	21,424	21,601	21,778	21,955
1,510	21,532	21,712	21,891	22,071	22,250
1,530	21,818	21,999	22,181	22,363	22,545
1,550	22,103	22,287	22,471	22,655	22,840
1,570	22,388	22,575	22,761	22,948	23,134
1,590	22,673	22,862	23,051	23,240	23,429
1,610	22,958	23,150	23,341	23,532	23,724

ที่มา : ฝ่ายวิจัย ASPS

### Spread ระหว่าง GFG20 – GFZ19



ที่มา : ฝ่ายวิจัย ASPS

### คำนวณกำไรขาดทุนของ Gold Futures

บัลลงทอนรายย่อย				
(ค่าธรรมเนียม 490.10 บาท/สัญญา/ข้าง)				
ราคาปิด future	เปลี่ยนแปลง	กำไร (ขาดทุน)	ค่าธรรมเนียม+ VAT (บาท)	กำไร (ขาดทุน)สุทธิ
21,450.00	250.0	12,500	(1,049)	11,451
21,400.00	200.0	10,000	(1,049)	8,951
21,350.00	150.0	7,500	(1,049)	6,451
21,300.00	100.0	5,000	(1,049)	3,951
21,250.00	50.0	2,500	(1,049)	1,451
<b>21,200.00</b>	<b>0.0</b>	<b>-</b>	<b>(1,049)</b>	<b>(1,049)</b>
21,150.00	-50.0	(2,500)	(1,049)	(3,549)
21,100.00	-100.0	(5,000)	(1,049)	(6,049)
21,050.00	-150.0	(7,500)	(1,049)	(8,549)
21,000.00	-200.0	(10,000)	(1,049)	(11,049)
20,950.00	-250.0	(12,500)	(1,049)	(13,549)

ที่มา : ฝ่ายวิจัย ASPS

### คำนวณกำไรขาดทุนของ Mini Gold Futures

บัลลงทอนรายย่อย				
(ค่าธรรมเนียม 98.10 บาท/สัญญา/ข้าง)				
ราคาปิด future	เปลี่ยนแปลง	กำไร (ขาดทุน)	ค่าธรรมเนียม+ VAT (บาท)	กำไร (ขาดทุน)สุทธิ
21,430.00	250.0	2,500	(210)	2,290
21,380.00	200.0	2,000	(210)	1,790
21,330.00	150.0	1,500	(210)	1,290
21,280.00	100.0	1,000	(210)	790
21,230.00	50.0	500	(210)	290
<b>21,180.00</b>	<b>0.0</b>	<b>-</b>	<b>(210)</b>	<b>(210)</b>
21,130.00	-50.0	(500)	(210)	(710)
21,080.00	-100.0	(1,000)	(210)	(1,210)
21,030.00	-150.0	(1,500)	(210)	(1,710)
20,980.00	-200.0	(2,000)	(210)	(2,210)
20,930.00	-250.0	(2,500)	(210)	(2,710)

ที่มา : ฝ่ายวิจัย ASPS