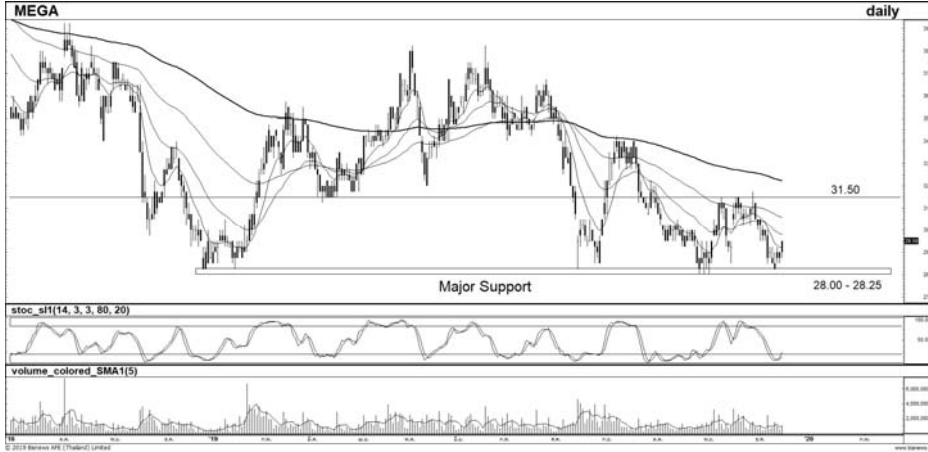


วันพุธที่ 18 ธันวาคม พ.ศ. 2562

## Technical Buy Signal



MEGA : Rebound

ราคาล่าสุด	29.50 บาท
เปิดสถานะ	29.25 บาท
เป้าหมาย	31.50 บาท
จุดตัดขาดทุน	28.50 บาท

### ประเด็นวิเคราะห์ :

MEGA เริ่มเห็นสัญญาณการกลับตัวหลังราคาลงมาทดสอบแนวรับสำคัญ 28.00 – 28.25 บาท จึงคาดระยะสั้นอาจเกิดจังหวะ Technical Rebound

ประกอบกับ Stochastic %K ที่ฟื้นตัวขึ้นเหนือเขต Oversold สนับสนุนจังหวะ Reversal เช่นเดียวกับ Price Action ข้างต้น ทั้งนี้ ประเมินแนวต้านถัดไปที่ 31.50 บาท (High วันที่ 8 พ.ย. 62)

### คำแนะนำ :

รอรับที่ 29.25 บาท เป้าทำกำไรที่ 31.50 บาท และ Cut Loss ที่ 28.50 บาท

เกิดศักดิ์ กวีธีระธรรม,  
นักวิเคราะห์ปัจจัยพื้นฐานด้านตลาดทุน และทางเทคนิค  
เลขทะเบียนนักวิเคราะห์: 004132

ชานเชียว พิพิธานกิจ,  
นักวิเคราะห์ปัจจัยทางเทคนิค, ปัจจัยพื้นฐานด้านหลักทรัพย์  
เลขทะเบียนนักวิเคราะห์: 064045

จรรยาธรรม จิงจิรานนท์,  
ผู้ช่วยนักวิเคราะห์



## Technical Sell Signal

KTC : ระวังหลุด

ราคาล่าสุด	38.50 บาท
เปิดสถานะ	38.00 บาท
เป้าหมาย	36.75 บาท
จุดตัดขาดทุน	39.00 บาท

### ประเด็นวิเคราะห์ :

KTC โครงสร้างของแนวโน้มขาขึ้นในช่วงที่ผ่านมาเริ่มมีความเสี่ยงจากการหลุดแนวรับ EMA 200 วัน ลงมา โดยล่าสุดกำลังอยู่ในจังหวะทดสอบแนวรับ 38.25 บาท หากหลุดลงมาจะเป็นสัญญาณลบเพิ่มเติมจากการทำ Lower Low

โดยมี MACD เคลื่อนที่อยู่ภายใต้แกนศูนย์ สนับสนุนแนวโน้มที่เป็นขาลง ทั้งนี้ ประเมินแนวรับถัดไปไว้ที่ 36.75 บาท (Low วันที่ 16 พ.ค. 62)

### คำแนะนำ :

Follow Short ที่ 38.00 บาท เป้าทำกำไรที่ 36.75 บาท และ Cut Loss ที่ 39.00 บาท

## ASPS Technical Portfolio

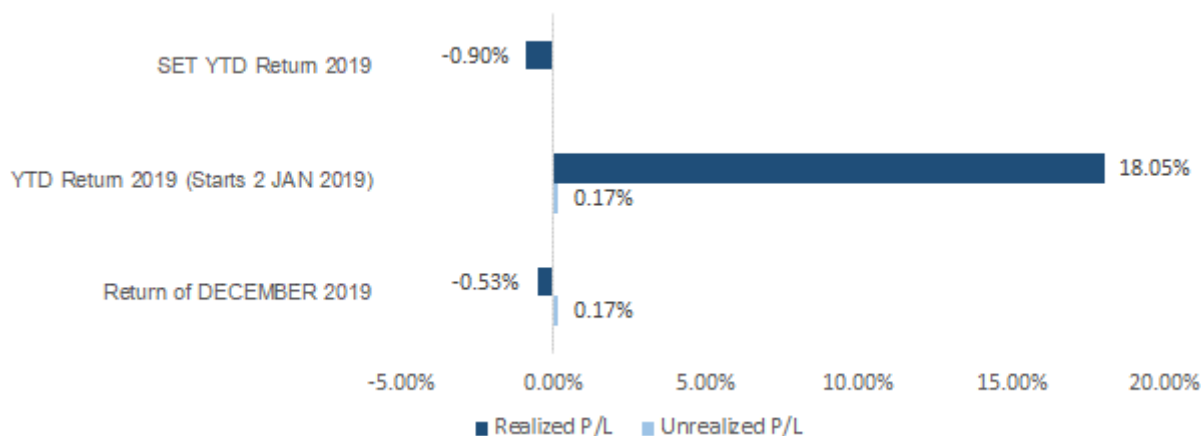
Date	Stock	Target Price	Cut Loss/ Stop Profit	Price Start	Price Close	Return %	Weight	Action
<b>TECHNICAL BUY SIGNAL</b>								
17-Dec-19	ESSO	8.10	7.50	N.A.	7.85	N.A.	7.50%	รอรับที่ 7.75 บาท
16-Dec-19	CHG	2.74	2.58	2.64	2.62	-0.76%	7.50%	เปิดสถานะได้ที่ 2.64 บาท
16-Dec-19	IRPC	3.72	3.42	N.A.	3.60	N.A.	7.50%	รอรับที่ 3.54 บาท
13-Dec-19	BCP	28.00	25.50	26.50	26.75	0.94%	7.50%	เปิดสถานะได้ที่ 26.50 บาท
13-Dec-19	PTTEP	125.50	118.00	122.00	122.50	0.41%	7.50%	แนะนำถือต่อ
13-Dec-19	SPRC	11.00	9.90	10.40	10.40	0.00%	7.50%	เปิดสถานะได้ที่ 10.40 บาท
12-Dec-19	WHA	4.20	4.00	4.08	4.04	-0.98%	7.50%	ปิดสถานะ*
<b>TECHNICAL SELL SIGNAL</b>								
17-Dec-19	COM7	25.00	27.25	N.A.	26.75	N.A.	7.50%	Follow Short เมื่อหลุด 26.50 บาท
16-Dec-19	BGRIM	48.50	52.50	N.A.	51.75	N.A.	7.50%	Follow Short ที่ 51.00 บาท
16-Dec-19	DTAC	51.25	54.50	N.A.	52.75	N.A.	7.50%	รอเปิดสถานะ Short Sell ที่ 53.00 บาท**
13-Dec-19	KBANK	139.50	147.00	145.00	142.50	1.72%	7.50%	แนะนำถือต่อ

\*หมายเหตุ: หากราคาไม่ถึงเป้าหมายที่กำหนดภายใน 3 วัน แนะนำปิดสถานะเพื่อลดความเสี่ยง

\*\*ปรับกลยุทธ์: เปลี่ยนจุดเข้าซื้อหรือจุดขาย

ที่มา : ฝ่ายวิจัย ASPS

## Accumulated Return of Technical Buy & Sell Portfolio



ที่มา : ฝ่ายวิจัย ASPS

## SEXY STOCK FINDER: BUY SIGNAL

Pattern	No	STOCK	Last	TARGET	CUT LOSS
ขาใหญ่ (ราคา Break High 90 วัน)	1 2				
ถ้วยทอง (หุ้นที่ทำรูปแบบ Saucer หรือมี โอกาสเปลี่ยนแนวโน้ม)	1 2	MEGA	29.50	30.25	29.25
ไสยศาสตร์ (MACD ตัดเส้น Signal Line หรือตัด 0 ขึ้น)	1 2	TCAP	57.75	59.25	57.00
กระทิงขี้น้ำ (หุ้นที่แสดงแนวโน้มขาขึ้น)	1 2	SPRC	10.70	11.00	10.60
กระทิงเป่าเทียน (Bullish Candle Stick Pattern)	1 2	HANA	33.75	34.75	33.50
หุ้นเด่น SET50	1 2	TMB	1.57	1.62	1.55

ที่มา : ฝ่ายวิจัย ASPS

## SEXY STOCK FINDER: SELL SIGNAL

Pattern	No	STOCK	Last	TARGET	CUT LOSS
หมัดตบปาก (หุ้นที่แสดงแนวโน้มขาลง)	1 2	PLANB	7.15	6.95	7.25
ศาสตร์มืด (MACD ตัดเส้น Signal Line หรือตัดแกน 0 ลง)	1 2	TPIPP	4.20	4.08	4.26
โลมาโตลม (ราคามีแนวโน้มเปลี่ยนทิศจาก ขาขึ้นเป็นขาลง)	1 2	BGRIM	49.75	48.50	5.50
กระทิงดิ่งเหว (หุ้นที่ปรับลงเปิด Gap)	1 2				
หมี่เล่นเทียน (Bearish Candlestick Pattern)	1 2				
หุ้นดับ SET50	1 2	TOA	40.75	39.75	41.25

ที่มา : ฝ่ายวิจัย ASPS