

## กลยุทธ์การลงทุนอนุพันธ์

### SET50 Futures:

นักลงทุนเปิด Short S50Z19 ได้ที่ 1050 จุด ปัจจุบันขาดทุน 1.90 จุด แนะนำถือต่อ เป้าทำกำไรที่ 1040 จุด Cut loss 4 จุดจากทุน คาด SET50 ยังมีโอกาสผันผวนในช่วงรอปัจจัยใหม่ๆ ชับเคลื่อน

### SET50 Option:

เปิด Long S50Z19P1075 ได้ที่ 25 จุด แนะนำถือต่อ เป้าทำกำไรที่ 36 จุด (SET50=1042) Cut Loss 3 จุดจากทุน แรงหนุนจากเม็ดเงินของต่างชาติ และสถาบันฯ ยังไม่พอที่จะหนุนให้ SET50 เป็นบวก

### Single Stock Futures:

แนะนำให้รอ Short JASZ19 ที่ 4.94 บาท เป้าทำกำไรที่ 4.64 บาท Cut Loss 0.20 บาทจากทุน ทั้งนี้ แม้ JAS จะถูกคาดหวังเรื่องประโยชน์จากการขายสินทรัพย์เป็นช่วงๆ แต่การดำเนินงานปกติจะลดตัวสถานะ Long PTTEPZ19 ที่ทุน 120.75 บาท ปัจจุบันมีกำไร 26.3% แนะนำถือ เป้าทำกำไร 125 บาท แต่ให้ปรับจุด Stop Profit ไปที่ 123 บาท เพื่อ Lock กำไรขั้นต่ำ 21% ในรอบนี้

### Gold Futures:

สถานะ Short GFZ19 ทุน 21250 บาท ปัจจุบันมีผลขาดทุน 20 บาท/บาททองคำ แนะนำถือต่อ เป้าทำกำไรอยู่ที่ 20980 บาท (1460\$) Cut Loss 100 บาทจากทุน

### สถานะของนักลงทุน

All Futures Long(Short) Position : Contract	Accumulated Long(Short)					
	Long	Short	Net	2 Days	1 Weeks	1 Months
Institution	229,113	277,151	-48,038	-69,673	-40,724	-38,042
Foreign	213,132	227,937	-14,805	-35,209	-807	-247,819
Retail	419,687	356,844	62,843	104,882	41,531	285,861

SET50 Futures Long(Short) Position : Contract	Accumulated Long(Short)					
	Long	Short	Net	2 Days	1 Weeks	1 Months
Institution	51,285	53,937	-2,652	-7,884	-2,242	-9,150
Foreign	88,291	71,650	16,641	-10,347	15,093	-71,485
Retail	99,977	113,966	-13,989	18,231	-12,851	80,635

Single Stock Futures Long(Short) Position : Contract	Accumulated Long(Short)					
	Long	Short	Net	2 Days	1 Weeks	1 Months
Institution	171,808	216,208	-44,400	-61,116	-35,110	-27,201
Foreign	122,503	151,580	-29,077	-26,235	-25,778	-185,296
Retail	305,649	232,172	73,477	87,351	60,888	212,497

Metal Futures Long(Short) Position : Contract	Accumulated Long(Short)					
	Long	Short	Net	2 Days	1 Weeks	1 Months
Institution	4,700	5,869	-1,169	-1,030	-693	441
Foreign	2,338	4,706	-2,368	7,365	5,459	11,331
Retail	12,328	8,791	3,537	-6,335	-4,766	-11,772

Call Option Long(Short) Position : Contract	Accumulated Long(Short)					
	Long	Short	Net	2 Days	1 Weeks	1 Months
Institution	289	1,382	-1,093	-2,128	-2,141	-1,499
Foreign	52	165	-113	-51	-85	-297
Retail	3,733	2,692	1,041	2,010	2,125	1,544

Put Option Long(Short) Position : Contract	Accumulated Long(Short)					
	Long	Short	Net	2 Days	1 Weeks	1 Months
Institution	928	1,028	-100	372	-2,019	-3,633
Foreign	2	1	1	-6	68	1,306
Retail	2,885	2,784	101	-365	2,066	2,660

ที่มา : ฝ่ายวิจัย ASPS

วันพุธที่ 18 ธันวาคม พ.ศ. 2562

SET50 Index Futures / Option	P. 2
Single Stock Futures	P. 4
Gold Futures	P. 7

เพิ่มช่องทางติดตามคำแนะนำกลยุทธ์การซื้อขายระหว่างวันผ่านช่องทาง Line Asia Plus Group ได้ที่: <http://bit.ly/Asiaplusgroup>

Derivatives Team	เลขทะเบียนนักวิเคราะห์
เกศศักดิ์ ทวีธรรสม	004132
ประสิทธิ์ รัตนกิจกุล, CISA, CFA	025917
วอลพรรณ น้อยธนะกุล	019994
เชาญัย พิมพ์เมทิก	064045
จรรยาธรณ์ จังจิราพันธ์	ผู้ช่วยนักวิเคราะห์

ข้อมูลในเอกสารฉบับนี้ รวบรวมมาจากแหล่งข้อมูลที่น่าเชื่อถือ อย่างไรก็ตาม บริษัทหลักทรัพย์ เอเชีย พลัส จำกัด ไม่สามารถที่จะยืนยันหรือรับรองความถูกต้องของข้อมูลเหล่านี้ได้ ไม่ว่าประการใดๆ บทวิเคราะห์ในเอกสารนี้ จัดทำขึ้นโดยอ้างอิงถึงหลักเกณฑ์ทางวิชาการเกี่ยวกับหลักการวิเคราะห์ และมีได้เป็นการชี้แนะ หรือเสนอแนะให้ซื้อหรือขายหลักทรัพย์ใดๆ การตัดสินใจซื้อหรือขายหลักทรัพย์ใดๆ ของผู้อ่าน ไม่ว่าจะเกิดจากการอ่านบทความในเอกสารนี้หรือไม่ก็ตาม ล้วนเป็นผลจากการใช้วิจารณญาณของผู้อ่าน โดยไม่มีส่วนเกี่ยวข้องกับหรือพันธะผูกพันใดๆ กับ บริษัทหลักทรัพย์ เอเชีย พลัส จำกัด ไม่ว่ากรณีใด

## SET50 Overview

SET50 Index วานนี้ปรับเพิ่มขึ้นเล็กน้อย 1.76 จุด โดยระหว่างวันแกว่งผันผวนซึ่งสาเหตุหนึ่งเชื่อว่ามาจากการปรับพอร์ตของนักลงทุนที่ขายทำกำไรหุ้นที่ปรับขึ้นมากในปีนี้นั้นระดับ Valuation ค่อนข้างแพงอย่างหุ้นในกลุ่มโรงไฟฟ้าและสลับกลับเข้าไปหุ้นในกลุ่มน้ำมันและปิโตรเคมีหลังจากสงครามการค้าผ่อนคลาย สำหรับวันนี้สภาพแวดล้อมยังขาดประเด็นใหม่ๆเข้ามาขับเคลื่อน โดยประเด็นต่างประเทศอยู่ในช่วงซิมซบประเด็นบวกจากการบรรลุข้อตกลงทางการค้าเฟส 1 ระหว่างสหรัฐฯ-จีน หนุนตลาดหุ้นสหรัฐฯ วานนี้ยังปรับขึ้นทำ High ต่อเนื่องเช่นเดียวกับราคาน้ำมันดิบที่ปรับขึ้น 1% ส่วนปัจจัยในประเทศในวันนี้มีการประชุม กนง.ซึ่งฝ่ายวิจัยคาดว่าจะยังคงดอกเบี้ยไว้ที่ระดับ 1.25% แต่ทั้งนี้ยังต้องติดตามการส่งสัญญาณต่อการดำเนินนโยบายฯในปีหน้า ส่วนในแง่ Flow วานนี้มีสัญญาณบวกจากนักลงทุนต่างชาติสลับมาซื้อสุทธิ 880 ล้านบาท และ SET50 Index Futures มีสถานะเป็น Net Long 1.66 หมื่นสัญญา ซึ่งส่วนใหญ่จะเป็นการปิดสถานะ Short ของเดิม ส่วนสถาบันในประเทศซื้อสุทธิ 697 ล้านบาท แต่อย่างไรก็ตามด้วยแรงซื้อที่ยังขาดความต่อเนื่องและไม่หนาแน่นอาจทำให้ SET50 Index วันนี้แกว่งผันผวนตามกรอบ 1045-1054 จุด

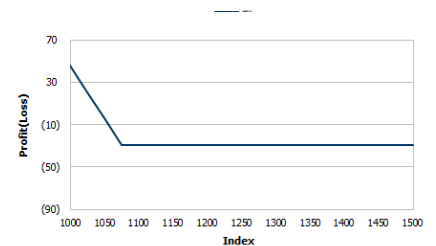
	SET50	S50Z19	S50H20
แนวรับ	1045	1045	1042
แนวต้าน	1054	1054	1051

## SET50 Index Futures

**Direction Trading:** นักลงทุนเปิด Short S50Z19 ได้ที่ 1050 จุด ปัจจุบันขาดทุน 1.90 จุด แนะนำถือต่อ เป้าทำกำไรที่ 1040 จุด Cut loss 4 จุดจากทุน คาด SET50 ยังมีโอกาสผันผวนในช่วงรอปัจจัยใหม่ๆขับเคลื่อน

**Spread Trading:** เปิดสถานะ Short Spread ระหว่าง S50H20 ลบด้วย S50Z19 ได้ที่ระดับ -2.8 จุด แนะนำถือต่อโดยคาดมีเป้าทำกำไรที่ -5.62 จุด

**SET50 Option :** เปิด Long S50Z19P1075 ได้ที่ 25 จุด แนะนำถือต่อ เป้าทำกำไรที่ 36 จุด (SET50=1042) Cut Loss 3 จุดจากทุน แรงหนุนจากเม็ดเงินของต่างชาติ และสถาบันฯ ยังไม่มากพอที่จะหนุนให้ SET50 เป็นบวก



หมายเหตุ : ตัวคูณดัชนีเท่ากับ 200 บาท ต่อ 1 จุดของดัชนี

	Last	1Yr Hist. Volatility	2Week Hist. Volatility
<b>SET50 Index</b>	1048.08	11.4099	14.3721

### Call Option

	Premium	Chg	Break Even	Intrinsic Value	Time Value	All-in-Premium	Theory Price	Volume	Open Interest	Implied Volatility	Delta	Effective Gearing	Time Decay
<b>S50Z19C1100</b>	0.40	-0.80	> 1100.4	0.00	0.40	0.05	0.11	832	8092	15.91	0.04	111.83	0.05
<b>S50Z19C1075</b>	1.20	-4.80	> 1076.2	0.00	1.20	0.03	1.39	2809	5229	12.14	0.12	105.14	0.03
<b>S50Z19C1050</b>	6.90	-14.30	> 1056.9	0.00	6.90	0.01	8.09	1073	2730	11.33	0.47	72.06	0.01
<b>S50Z19C1025</b>	23.80	-19.80	> 1048.8	23.08	0.72	0.00	24.59	262	621	14.30	0.82	36.19	0.00
<b>S50Z19C1000</b>	47.50	-20.70	> 1047.5	48.08	#N/A/N/A	0.00	47.80	3	135	22.36	0.92	20.38	0.00

### Put Option

	Premium	Chg	Break Even	Intrinsic Value	Time Value	All-in-Premium	Theory Price	Volume	Open Interest	Implied Volatility	Delta	Effective Gearing	Time Decay
<b>S50Z19P1100</b>	53.10	21.50	< 1046.9	51.92	1.18	0.00	52.41	33	2671	#N/A N/A	-1.00	-20.72	0.00
<b>S50Z19P1075</b>	29.30	17.60	< 1045.7	26.92	2.38	0.00	28.71	725	3491	11.51	-0.89	-32.73	0.00
<b>S50Z19P1050</b>	9.10	6.90	< 1040.9	1.92	7.18	-0.01	10.41	1630	5770	9.90	-0.53	-61.19	-0.01
<b>S50Z19P1025</b>	2.00	1.50	< 1023	0.00	2.00	-0.02	1.92	1145	6807	12.66	-0.15	-76.53	-0.02
<b>S50Z19P1000</b>	0.40	0.20	< 999.6	0.00	0.40	-0.05	0.14	104	6945	14.47	-0.03	-73.06	-0.05

ที่มา : ฝ่ายวิจัย ASPS

## ภาพรวมการซื้อขาย SET50 Index

UNDERLYING	Close	Chg	%Chg	สรุปการซื้อขาย
SET50	1049.84	1.8	0.2%	17/12/2019

Symbol	Settle	Chg	%Chg	Vol.	OI	OI Chg
S50Z19	1051.60	4.7	0.4%	200,015	292,163	-14,874
S50F20	1049.90	4.6	0.4%	7	56	2
S50G20	1067.80	23.8	2.2%		5	0
S50H20	1048.80	4.4	0.4%	33,895	68,662	5,058
S50M20	1044.40	4.4	0.4%	3,972	13,427	641
S50U20	1038.40	3.8	0.4%	1,664	5,054	170

SET50 Futures Long(Short) : ลัคนา	สถานะ Long(Short)			QTD		
	Long	Short	Net	2 วัน	2 สัปดาห์	QTD
สถาปน์	51,285	53,937	-2,652	-7,884	-2,389	-20,226
ต่างชาติ	88,291	71,650	16,641	-10,347	-14,047	-63,680
รายย่อย	99,977	113,966	-13,989	18,231	16,436	83,906

ที่มา : ฝ่ายวิจัย ASPS

## คาดการณ์ Spread ณ สิ้นเดือนจาก ASPS Model

เป้าหมาย Spread ซีรียโกล - ซีรียโกล

	S50J19	S50K19	S50M19	S50N19	S50Q19	S50U19
ณ 29 เม.ย.62						
ณ 30 พ.ค.62						
ณ 27 มิ.ย.62						
ณ 30 ก.ค.62						
ณ 29 ส.ค.62						
ณ 27 ก.ย.62						
S50J19						
S50K19	-0.82					
S50M19	0.79	1.61				
S50N19	2.00	2.82	1.21			
S50Q19	-2.05	-1.23	-2.84	-4.07		
S50U19	-3.03	-2.21	-3.82	-5.06	-0.99	

\*สมมติฐานอัตราดอกเบี้ยนโยบายระหว่าง มิ.ย. - ก.ย. 62 เท่ากับ 1.75%

ที่มา : ฝ่ายวิจัย ASPS

## คำนวณกำไรขาดทุนของ SET50 Futures

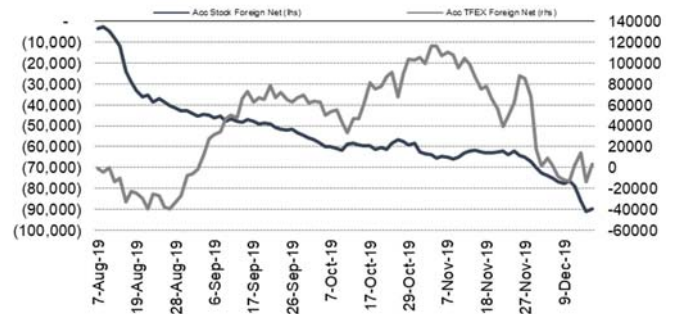
นักลงทุนรายย่อย

(ค่าธรรมเนียม 87.10 บาท/สัญญา/ข้าง)

ราคาปิด Futures	chg (จุด) เทียบกับ	กำไร (ขาดทุน)	ค่าธรรมเนียม+ VAT (บาท)	กำไร (ขาดทุน)สุทธิ
1,056.60	5.0	1,000	(186)	814
1,055.60	4.0	800	(186)	614
1,054.60	3.0	600	(186)	414
1,053.60	2.0	400	(186)	214
1,052.60	1.0	200	(186)	14
<b>1,051.60</b>	<b>0.0</b>	<b>0.0</b>	<b>(186)</b>	<b>(186)</b>
1,050.60	-1.0	(200)	(186)	(386)
1,049.60	-2.0	(400)	(186)	(586)
1,048.60	-3.0	(600)	(186)	(786)
1,047.60	-4.0	(800)	(186)	(986)
1,046.60	-5.0	(1,000)	(186)	(1,186)

ที่มา : ฝ่ายวิจัย ASPS

## ความสัมพันธ์สถานะของนักลงทุนต่างประเทศในตราสารทุน และ SET50 Futures



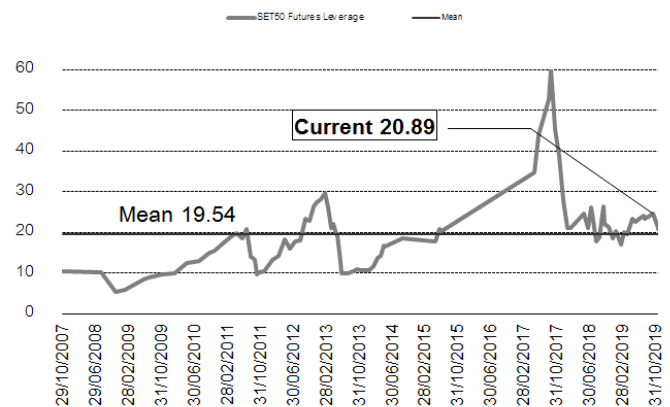
ที่มา : ฝ่ายวิจัย ASPS

## SET50 ที่ระดับค่า PER ต่างๆ

(เท่า)	ม.ค.62E	มี.ค.62E	มิ.ย.62E	ก.ค.62E	ส.ค.62E	ก.ย.62E	ธ.ค.62E
PER 12	863	876	895	902	908	915	934
PER 13	935	949	970	977	984	991	1,012
PER 14	1,007	1,022	1,045	1,052	1,060	1,067	1,090
PER 15	1,079	1,095	1,119	1,127	1,135	1,144	1,168
PER 16	1,151	1,168	1,194	1,203	1,211	1,220	1,246
PER 17	1,223	1,241	1,269	1,278	1,287	1,296	1,323
PER 18	1,295	1,314	1,343	1,353	1,363	1,372	1,401
PER 19	1,367	1,387	1,418	1,428	1,438	1,448	1,479

ที่มา : ฝ่ายวิจัย ASPS

## ระดับ Leverage ของ SET50 Futures



ที่มา : Thailand Clearing House, ฝ่ายวิจัย ASPS

## Single Stock Futures

### Long PTTEPZ19

ความคืบหน้าของการเจรจาการค้าระหว่างสหรัฐฯ-จีน ที่มีโอกาสหาข้อตกลงร่วมกันได้หนุนต่อตลาดหุ้นทั่วโลกและราคาน้ำมันฟื้นตัวในวันนี้ ภายใต้สถานการณ์ข้างต้นทำให้เชื่อว่าหุ้นในกลุ่ม Global Play จะกลับมาได้รับความนิยม โดยเฉพาะหุ้น PTTEP ที่ตั้งแต่ 4Q62 ที่ผ่านมาราคาปรับลง 1.24% สวนกับทิศทางราคาน้ำมันดิบที่เพิ่มขึ้น 6.6% จนปัจจุบันมี Upside เปิดกว้าง 42.26 % เมื่อเทียบ FV63@ 170.00บาท และให้ Dividend Yield สูงถึง 4.18% โดยสาเหตุที่ราคาหุ้น Laggard เชื่อว่ามาจาก การปรับพอร์ตของนักลงทุนต่างชาติสำหรับเข้าซื้อหุ้น Saudi Aramco ซึ่งเชื่อว่าผลกระทบจากนี้ จะเริ่มจำกัดหลังจาก Saudi Aramco ได้ถูกเข้าซื้อขายในวันที่ 11 ธ.ค. 62 เป็นที่เรียบร้อยแล้ว

ส่วนภาพทางเทคนิค เริ่มเห็นสัญญาณฟื้นตัวหลังลงมาทดสอบแนวรับโซน 115.50 – 116.50 บาท ประกอบกับ Stochastic %K ตัดขึ้นเหนือ %D เป็นสัญญาณบวกสนับสนุน คาดเกิดจังหวะ Technical Rebound โดยมีแนวต้านถัดไปที่ 123.50 และ 125.50 บาท ตามลำดับ

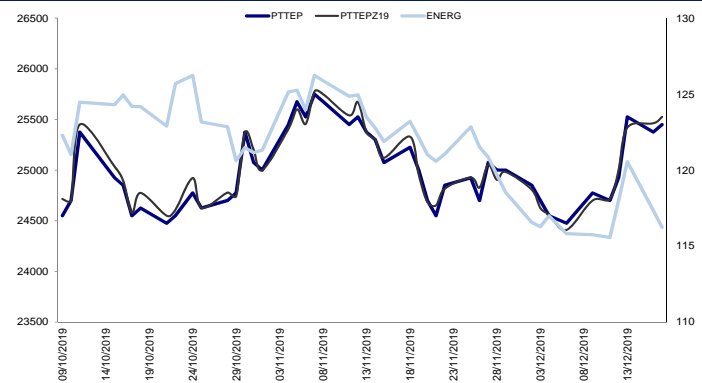
### กลยุทธ์การลงทุน

แนะนำถือสถานะ Long PTTEPZ19 หุ้น 120.75 บาท เป้า 125.00 บาท Stop Profit ที่ 123.00 บาท

Future								Underlying			
Future	Settle Price	Basis	ASP Theory Price	Vol	OI	OI Change	Leverage	Upside	PER 62F	PBV 62F	EPS GROWTH 62F
PTTEPZ19	123.50	0.50	123.05	29	1006	-6	11.77	38.21%	10.12	1.13	33.30%

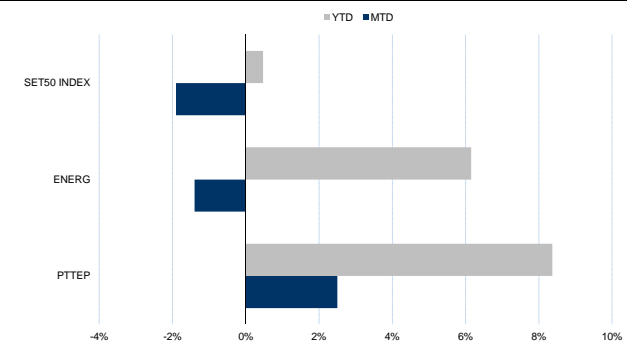
ที่มา : ฝ่ายวิจัย ASPS

### Historical Price



ที่มา : ฝ่ายวิจัย ASPS

### Historical Return



ที่มา : ฝ่ายวิจัย ASPS

### คำนวณกำไรขาดทุนของ Stock Futures

บัลลงบุนรายย่อย					
ราคาปิด future	chg (จุด) เทียบกับราคา	กำไร (บาท)	ค่าธรรมเนียม +VAT (บาท)	กำไร (บาท)	กำไรสุทธิ (บาท)
124.00	0.5	500	16.53	483	
123.90	0.4	400	16.53	383	
123.80	0.3	300	16.53	283	
123.70	0.2	200	16.53	183	
123.60	0.1	100	16.53	83	
<b>123.50</b>	0.0	-	16.53	(17)	
123.40	-0.1	(100)	16.53	(117)	
123.30	-0.2	(200)	16.53	(217)	
123.20	-0.3	(300)	16.53	(317)	
123.10	-0.4	(400)	16.53	(417)	
123.00	-0.5	(500)	16.53	(517)	

ที่มา : ฝ่ายวิจัย ASPS

### Technical Chart



ที่มา : ฝ่ายวิจัย ASPS

## Single Stock Futures

### Short JASZ19

ค่าใช้จ่ายการขายทรัพย์สินสายไฟเบอร์ให้ JASIF ที่สูงกว่าคาด ทำให้กำไรพิเศษที่จะได้รับอยู่ที่ 8.5 พันล้านบาท ต่ำกว่าที่ประเมินไว้ ส่วนผลประกอบการปกติ ต้องแบกรับภาระค่าเช่าเพิ่มขึ้น ไตรมาสละ 1 พันล้านบาท ขณะที่รายได้ยังถูกกดดันจากการแข่งขันสูง ทำให้ ARPU ต่ำกว่าคาด ฝ่ายวิจัยจึงปรับลดประมาณการของทั้งปี 62 และ 63 ทั้งนี้ราคาหุ้นปัจจุบันเกิน FV ที่ฝ่ายวิจัยประเมินไว้ที่ 4.00 บาท จึงแนะนำ “ขาย”

ส่วนทางเทคนิคพักตัวหลังจากติดแนวต้าน 5.20 บาท โดยปัจจุบันกำลังอ่อนตัวลงมาทดสอบแนวรับรอบล่างที่ 4.80 บาท หากหลุดจะเป็นการเปิด Dowside มาที่ 4.70 บาท

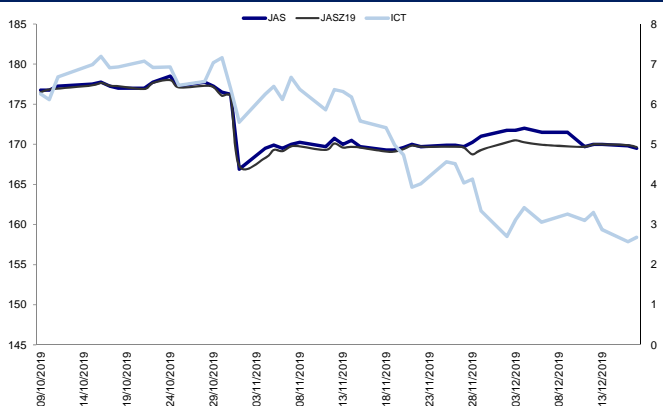
### กลยุทธ์การลงทุน

แนะนำรอด Short JASZ19 ที่ 4.94 บาท เป้าทำกำไร 4.64 บาท Cut Loss 0.20 บาทจากทุน

Future								Underlying			
Future	Settle Price	Basis	ASP Theory Price	Vol	OI	OI Change	Leverage	Upside	PER 62F	PBV 62F	EPS GROWTH 62F
JASZ19	4.93	0.03	4.90	1533	85675	973	3.91	-18.44%	3.71	1.57	114.82%

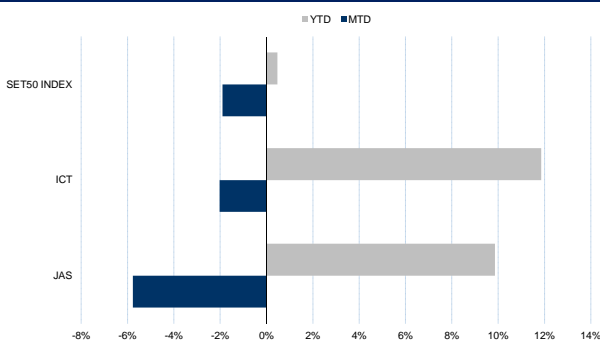
ที่มา : ฝ่ายวิจัย ASPs

### Historical Price



ที่มา : ฝ่ายวิจัย ASPs

### Historical Return



ที่มา : ฝ่ายวิจัย ASPs

### คำนวณกำไรขาดทุนของ Stock Futures

ราคาปิด future	chg (จุด) เทียบกับราคาปิด	บัลลงบุนรายย่อย			
		กำไร (ขาดทุน)	ค่าธรรมเนียม +VAT (บาท)	กำไร (ขาดทุน)สุทธิ	
5.93	-1.00	(1,000)	1.88	(1,002)	
5.73	-0.80	(800)	1.88	(802)	
5.53	-0.60	(600)	1.88	(602)	
5.33	-0.40	(400)	1.88	(402)	
5.13	-0.20	(200)	1.88	(202)	
<b>4.93</b>	0.00	-	1.88	(2)	
4.73	0.20	200	1.88	198	
4.53	0.40	400	1.88	398	
4.33	0.60	600	1.88	598	
4.13	0.80	800	1.88	798	
3.93	1.00	1,000	1.88	998	

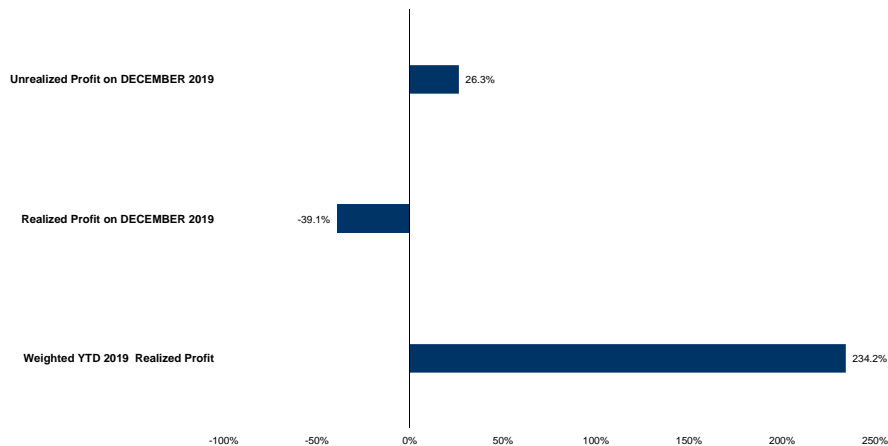
ที่มา : ฝ่ายวิจัย ASPs

### Technical Chart



ที่มา : ฝ่ายวิจัย ASPs

## Tracking Performance



หมายเหตุ: การคำนวณผลตอบแทนจะใช้ราคาเปิดในวันและนำเป็นต้นทุน เทียบกับราคาปิดล่าสุด เป็นผลตอบแทนสะสมจนกว่าจะถึงวันที่ฝ่ายวิจัยแนะนำไปปิดสถานะทำกำไร/ขาดทุน

ที่มา : ฝ่ายวิจัย ASPS

## Top 20 Most Active Volume

### Top 20 Most Active Volume

No.	Future	Settle Price	Basis	ASP Theory Price	Vol	OI	OI Change	Leverage	Resistance	Support
1	SIRIZ19	1.07	0.01	1.06	50038	54395	-50018	9.30	1.11	1.04
2	IRPCZ19	3.50	0.02	3.48	26024	36707	-16359	6.11	3.61	3.43
3	APZ19	6.89	-0.01	6.90	13619	17937	-13619	6.98	7.00	6.72
4	BLANDZ19	1.41	0.00	1.41	12575	64255	-12327	12.37	1.41	1.39
5	WHAZ19	3.95	0.01	3.94	3298	30944	-1972	14.81	4.22	3.87
6	PSHZ19	14.70	0.10	14.61	2706	1820	-2697	6.51	14.90	14.70
7	SZ19	2.46	0.00	2.46	2500	8182	-2500	8.09	2.46	2.46
8	LPNZ19	4.37	0.01	4.36	1867	6888	-1811	8.20	4.59	4.35
9	PTGZ19	16.48	0.08	16.41	1783	2870	-786	6.35	17.42	16.40
10	KTBZ19	16.16	0.06	16.11	1701	11956	-1535	16.95	16.35	15.97
11	JASZ19	4.93	0.03	4.90	1533	85675	973	3.91	4.94	4.78
12	TCAPZ19	57.09	-0.66	56.79	1078	484	-529	9.50	57.13	55.18
13	CPNZ19	60.75	0.25	60.52	1005	1073	-1002	11.37	62.25	59.11
14	GULFZ19	157.00	0.00	157.06	843	1433	-501	7.82	161.49	155.15
15	BECZ19	5.73	0.03	5.70	569	770	-534	5.00	6.06	5.55
16	SCBZ19	119.50	-1.00	120.54	550	1775	-512	10.40	121.90	118.45
17	TMBZ19X	1.57	0.00	1.57	531	41342	-467	6.31	1.66	1.50
18	VGIZ19	9.00	0.05	8.95	531	6478	-500	11.22	9.33	9.00
19	TPIPLZ19	1.12	-0.01	1.13	516	2931	-114	7.43	1.18	1.08
20	BCPGZ19	15.79	-0.01	15.81	501	1137	-501	8.32	16.01	15.79

ที่มา : ฝ่ายวิจัย ASPS

## Gold Futures

ราคาทองคำตลาดสหรัฐเมื่อคืน ปิดอยู่ที่ 1,476.2 เหรียญฯ โดยปรับลดลง 0.2 เหรียญฯ จากแรงกดดันของค่าเงินดอลลาร์สหรัฐแข็งค่า ภายหลังจากสหรัฐเปิดเผยรายงานตัวเลขการสร้างบ้านและการผลิตภาคอุตสาหกรรมที่ขยายตัวแข็งแกร่งเกินคาด ขณะที่ค่าเงินปอนด์อ่อนค่า หลังมีรายงานนายกฯ อังกฤษเตรียมออกกฎหมายป้องกันไม่ให้เกิดการขยายเวลาช่วงเปลี่ยนผ่านของอังกฤษหลังจากแยกตัวจากสหภาพยุโรปเกินสิ้นปี 2563 ส่งผลให้เกิดความกังวลว่าอังกฤษอาจแยกตัวโดยไม่มีการทำข้อตกลง (No Deal Brexit) ภาพรวมทำให้ Dollar Index เมื่อคืนขยับขึ้นมาปิดที่ 97.22 จุด สำหรับสัปดาห์นี้ ทางสหรัฐมีกำหนดเปิดเผยข้อมูลเศรษฐกิจสำคัญ เช่น จำนวนผู้ขอรับสวัสดิการว่างงานรายสัปดาห์, ยอดขายบ้านมือสอง, จีดีพี 3Q62 และดัชนีความเชื่อมั่นผู้บริโภค เป็นต้น

### กลยุทธ์การลงทุน

ราคาทองคำ GFZ19 เมื่อคืน ปรับเพิ่มขึ้น 70 บาท ปิดอยู่ที่ 21,270 บาท เทียบเท่า 1,479 เหรียญฯ สูงกว่าราคาทองคำตลาด spot ล่าสุดที่เคลื่อนไหวบริเวณ 1,475 เหรียญฯ คาดราคา GFZ19 วันนี้ จะอยู่ในกรอบ 21,150-21,350 บาท ฝ่ายวิจัยคงแนะนำให้นักลงทุนที่มีสถานะ Short GFZ19 ต้นทุนเฉลี่ย 21,250 บาท ถือครองสถานะไว้ต่อไป แม้ปัจจุบันขาดทุนเล็กน้อย 20 บาท โดยมีเป้าหมายทำกำไร 1,460 เหรียญฯ เทียบเท่า 20,980 บาท และกำหนดจุด Cut Loss ไว้ 100 บาทจากทุน เพื่อป้องกันความเสี่ยง หากราคาเคลื่อนไหวผิดคาด

### เทคนิก Gold Spot



ที่มา : ฝ่ายวิจัย ASPS

**GOLD Technical:** ราคาทองคำมีกรอบการเคลื่อนไหวอยู่ระหว่าง \$1450 - \$1480 โดยล่าสุดราคายังไม่สามารถผ่านกรอบบนและตามมาด้วยแท่งเทียนหางบนยาวสะท้อนแรงขายยังแข็งแกร่ง ระยะเวลาถัดไปคาดว่าจะเห็นการกลับมาแกว่งผันผวนตามกรอบเดิมข้างต้น

### Gold Futures

FUTURES	Last	Chg	%Chg	Vol.	OI	OI Chg
GFZ19	21,270	-10	-0.05	110	1,049	-44
GFZ20	21,360	0	0.00	49	697	7
GFJ20	21,410	10	0.00	9	542	0

### Mini Gold Futures

FUTURES	Last	Chg	%Chg	Vol.	OI	OI Chg
GF10Z19	21,260	-10	-0.05	2,736	12,228	-1266
GF10G20	21,350	-10	-0.05	3,785	11,279	722
GF10J20	21,430	0	0.00	476	9,672	55

หมายเหตุ : ราคาปิดของ Gold Futures (Night Session)

Settle ณ เวลา 22.00 น. และปริมาณการซื้อขายเกิดขึ้นใน

ช่วงเวลา 19.30-22.30 น.

ที่มา : ฝ่ายวิจัย ASPS

## ASPS Gold Valuation Matrix (เหรียญฯ/ทรอยออนซ์)

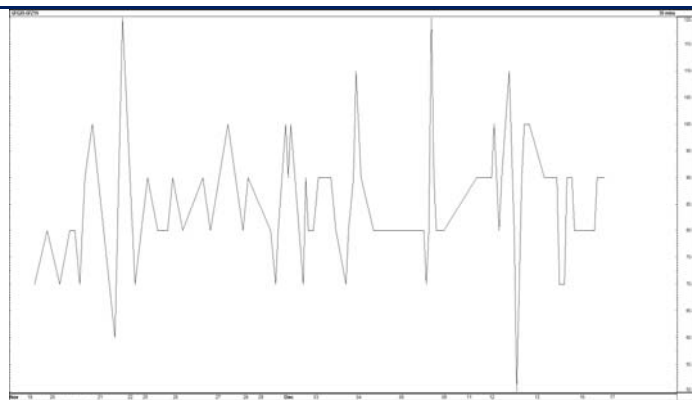
	← ลอนค่า			Dollar Index			แข็งค่า			→		
	93	94	95	96	97	98	99	100	101	102	103	
Nymex ( USD/Barrel )	50	1,303	1,267	1,230	1,194	1,158	1,121	1,085	1,049	1,012	976	940
	53	1,300	1,264	1,227	1,191	1,155	1,118	1,082	1,046	1,009	973	937
	56	1,297	1,261	1,225	1,188	1,152	1,116	1,079	1,043	1,007	970	934
	59	1,294	1,258	1,222	1,185	1,149	1,113	1,076	1,040	1,004	967	931
	62	1,292	1,255	1,219	1,182	1,146	1,110	1,073	1,037	1,001	964	928
	65	1,289	1,252	1,216	1,180	1,143	1,107	1,071	1,034	998	962	925
	68	1,286	1,249	1,213	1,177	1,140	1,104	1,068	1,031	995	959	922
	71	1,283	1,247	1,210	1,174	1,137	1,101	1,065	1,028	992	956	919
	74	1,280	1,244	1,207	1,171	1,135	1,098	1,062	1,026	989	953	917
	77	1,277	1,241	1,204	1,168	1,132	1,095	1,059	1,023	986	950	914
	80	1,274	1,238	1,202	1,165	1,129	1,092	1,056	1,020	983	947	911
	83	1,271	1,235	1,199	1,162	1,126	1,090	1,053	1,017	981	944	908

### การแปลงราคาทองคำให้เป็นบาท

GOLD Londin AM ( USD/Ounce )	FX ( บาท/ USD )				
	30.00	30.25	30.50	30.75	31.00
1,450	20,677	20,849	21,021	21,194	21,366
1,470	20,962	21,137	21,311	21,486	21,661
1,490	21,247	21,424	21,601	21,778	21,955
1,510	21,532	21,712	21,891	22,071	22,250
1,530	21,818	21,999	22,181	22,363	22,545
1,550	22,103	22,287	22,471	22,655	22,840
1,570	22,388	22,575	22,761	22,948	23,134
1,590	22,673	22,862	23,051	23,240	23,429
1,610	22,958	23,150	23,341	23,532	23,724

ที่มา : ฝ่ายวิจัย ASPS

### Spread ระหว่าง GFG20 – GFZ19



ที่มา : ฝ่ายวิจัย ASPS

### คำนวณกำไรขาดทุนของ Gold Futures

บัลลงทอนรายย่อย				
(ค่าธรรมเนียม 490.10 บาท/สัญญา/ข้าง)				
ราคาปิด	เปลี่ยนแปลง	กำไร	ค่าธรรมเนียม+	กำไร
future		(ขาดทุน)	VAT (บาท)	(ขาดทุน)สุทธิ
21,520.00	250.0	12,500	(1,049)	11,451
21,470.00	200.0	10,000	(1,049)	8,951
21,420.00	150.0	7,500	(1,049)	6,451
21,370.00	100.0	5,000	(1,049)	3,951
21,320.00	50.0	2,500	(1,049)	1,451
<b>21,270.00</b>	<b>0.0</b>	<b>-</b>	<b>(1,049)</b>	<b>(1,049)</b>
21,220.00	-50.0	(2,500)	(1,049)	(3,549)
21,170.00	-100.0	(5,000)	(1,049)	(6,049)
21,120.00	-150.0	(7,500)	(1,049)	(8,549)
21,070.00	-200.0	(10,000)	(1,049)	(11,049)
21,020.00	-250.0	(12,500)	(1,049)	(13,549)

ที่มา : ฝ่ายวิจัย ASPS

### คำนวณกำไรขาดทุนของ Mini Gold Futures

บัลลงทอนรายย่อย				
(ค่าธรรมเนียม 98.10 บาท/สัญญา/ข้าง)				
ราคาปิด	เปลี่ยนแปลง	กำไร	ค่าธรรมเนียม+	กำไร
future		(ขาดทุน)	VAT (บาท)	(ขาดทุน)สุทธิ
21,510.00	250.0	2,500	(210)	2,290
21,460.00	200.0	2,000	(210)	1,790
21,410.00	150.0	1,500	(210)	1,290
21,360.00	100.0	1,000	(210)	790
21,310.00	50.0	500	(210)	290
<b>21,260.00</b>	<b>0.0</b>	<b>-</b>	<b>(210)</b>	<b>(210)</b>
21,210.00	-50.0	(500)	(210)	(710)
21,160.00	-100.0	(1,000)	(210)	(1,210)
21,110.00	-150.0	(1,500)	(210)	(1,710)
21,060.00	-200.0	(2,000)	(210)	(2,210)
21,010.00	-250.0	(2,500)	(210)	(2,710)

ที่มา : ฝ่ายวิจัย ASPS