

กลยุทธ์การลงทุนอนุพันธ์

SET50 Futures:

คาด SET50 ย่อตัวกลับลงมา หลังอิหร่าน ใช้กำลังตอบโต้กลับสหรัฐฯ ปัจจัยอื่นไม่ได้มีน้ำหนักต่อทิศทางตลาดวันนี้มากนัก แนะนำ Short S50H20 ที่ 1065 จุด เป้า 1055 จุด Cut Loss 4 จุดจากทุน

SET50 Option:

สถานะ Long S50H20P1100 ทุน 36 จุด ปิดรับกำไร 6 จุด แนะนำให้กลับมา Long S50H20P1100 รอบใหม่ที่ 43 จุด (SET50=1070) เป้าทำกำไรที่ 53 จุด (SET50=1060) Cut Loss 3 จุดจากทุน

Single Stock Futures:

คงคำแนะนำให้รอ Short AOTH20 แต่ปรับราคาไปที่ 73.50 บาท เป้าทำกำไรอยู่ที่ 71 บาท และ Cut Loss 0.75 บาทจากทุน AOT น่าจะได้รับผลกระทบจากความเสี่ยงในเชิงภูมิรัฐศาสตร์

แนะนำรอ Long LHH20 ที่ 9.90 บาท เป้าทำกำไรอยู่ที่ 10.30 บาท และ Cut loss 0.15 บาทจากทุน โดยกลุ่มอสังหาริมทรัพย์ มีแรงหนุนจากมาตรการภาครัฐ รวมถึงโอกาสผ่อนคลายนโยบาย LTV

Gold Futures:

ราคาทองพุ่งกลับขึ้นไปอีกครั้งหลังเกิดเหตุรุนแรงในตะวันออกกลางผิดจากที่หลายฝ่ายคาด แนวโน้มจากนี้ น่าจะผันผวน Trading GFG20 กรอบ 23,070- 23,360 บาท(1,600-1,620\$)

สถานะของนักลงทุน

All Futures Long(Short) Position : Contract				Accumulated Long(Short)		
	Long	Short	Net	2 Days	1 Weeks	1 Months
Institution	239,939	215,491	24,448	13,368	159,132	-53,754
Foreign	188,496	195,560	-7,064	27,608	80,871	203,513
Retail	370,026	387,410	-17,384	-40,976	-240,003	-149,759

SET50 Futures Long(Short) Position : Contract				Accumulated Long(Short)		
	Long	Short	Net	2 Days	1 Weeks	1 Months
Institution	41,517	50,319	-8,802	-389	-6,169	-7,466
Foreign	53,302	75,851	-22,549	-5,389	-3,340	9,158
Retail	161,294	129,943	31,351	5,778	9,509	-1,692

Single Stock Futures Long(Short) Position : Contract				Accumulated Long(Short)		
	Long	Short	Net	2 Days	1 Weeks	1 Months
Institution	184,122	151,021	33,101	14,187	155,063	-52,988
Foreign	130,488	102,946	27,542	44,198	96,726	190,099
Retail	171,305	231,948	-60,643	-58,385	-251,789	-137,111

Metal Futures Long(Short) Position : Contract				Accumulated Long(Short)		
	Long	Short	Net	2 Days	1 Weeks	1 Months
Institution	12,979	13,348	-369	-1,358	3,292	627
Foreign	4,706	16,763	-12,057	-11,201	-12,514	-2,703
Retail	36,519	24,093	12,426	12,559	9,222	2,076

Call Option Long(Short) Position : Contract				Accumulated Long(Short)		
	Long	Short	Net	2 Days	1 Weeks	1 Months
Institution	375	1,135	-760	-671	225	-2,101
Foreign	67	3	64	154	43	81
Retail	4,880	4,187	693	475	-419	2,014

Put Option Long(Short) Position : Contract				Accumulated Long(Short)		
	Long	Short	Net	2 Days	1 Weeks	1 Months
Institution	244	447	-203	-577	-45	-5,913
Foreign	6	1	5	47	38	695
Retail	3,087	2,889	198	522	3	5,599

ที่มา : ฝ่ายวิจัย ASPS

วันพุธที่ 8 มกราคม พ.ศ. 2563

SET50 Index Futures / Option	P. 2
Single Stock Futures	P. 4
Gold Futures	P. 7

เพิ่มช่องทางติดตามคำแนะนำกลยุทธ์การซื้อขายระหว่างวันผ่านช่องทาง Line Asia Plus Group ได้ที่: <http://bit.ly/Asiaplusgroup>

Derivatives Team	เลขทะเบียนนักวิเคราะห์
เกศศักดิ์ ตรีธรรม	004132
ประสิทธิ์ รัตนกิจมงคล, CISA, CFA	025917
วอลพรรค น้อยริเชก	019994
เชนชัย พิณภนาทิก	064045
จรรยาธรณ์ จังจิรานนท์	ผู้ช่วยนักวิเคราะห์

ข้อมูลในเอกสารฉบับนี้ รวบรวมมาจากแหล่งข้อมูลที่น่าเชื่อถือ อย่างไรก็ตาม บริษัทหลักทรัพย์ เอเชีย พลัส จำกัด ไม่สามารถที่จะยืนยันหรือรับรองความถูกต้องของข้อมูลเหล่านี้ได้ ไม่ว่าประการใดๆ บทวิเคราะห์ในเอกสารนี้ จัดทำขึ้นโดยอ้างอิงหลักเกณฑ์ทางวิชาการเกี่ยวกับหลักการวิเคราะห์ และมีได้เป็นการชี้แนะ หรือเสนอแนะให้ซื้อหรือขายหลักทรัพย์ใดๆ การตัดสินใจซื้อหรือขายหลักทรัพย์ใดๆ ของผู้อ่าน ไม่ว่าจะเกิดจากการอ่านบทความในเอกสารนี้หรือไม่ก็ตาม ล้วนเป็นผลจากการใช้วิจารณญาณของผู้อ่าน โดยไม่มีส่วนเกี่ยวข้องกับหรือพันธะผูกพันใดๆ กับ บริษัทหลักทรัพย์ เอเชีย พลัส จำกัด ไม่ว่ากรณีใด

SET50 Overview

ความตึงเครียดในตะวันออกกลางระหว่างสหรัฐฯ-อิหร่านที่กลับมาปะทุ หลังเข้านี้มีรายงานอิหร่านยิงขีปนาวุธเข้าไปที่ฐานทัพสหรัฐฯ 2 แห่งในประเทศอิรัก ส่งผลให้เม็ดเงินยังมีแนวโน้มโยกย้ายจากสินทรัพย์เสี่ยงไปสู่สินทรัพย์ปลอดภัยมากขึ้น สะท้อนจากตลาดหุ้นในภูมิภาคเข้าวันที่ปรับลงในช่วง -0.67% ถึง -2.40% ส่วนทางราคาทองคำที่ปรับขึ้นเหนือระดับ 1600 เหรียญฯ ทำจุดสูงสุดในรอบ 7 ปี สถานการณ์ดังกล่าวจะเป็นแรงกดดันต่อ SET50 Index ในวันนี้ ขณะที่ปัจจัยในประเทศให้ความสนใจไปที่มาตรการกระตุ้นเศรษฐกิจภาครัฐที่วานนี้ครม.อนุมัติมาตรการช่วยเหลือ SMEs วงเงินรวม 3.8 แสนล้านบาท และติดตามการพิจารณา พ.ร.บ. งบประมาณปี 2563 วงเงิน 3.2 ล้าน ในวาระ 2-3 โดยสภาผู้แทนราษฎรที่จะมีขึ้นในวันนี้เป็นวันแรก (กำหนดการพิจารณา 8-10 ม.ค. 2563) แต่อย่างไรก็ตามเชื่อว่าน้ำหนักที่จะขับเคลื่อนตลาดยังไม่มากพอ สภาพแวดล้อมข้างต้นจึงคาด SET50 Index วันนี้ปรับฐานตามกรอบ 1060-1070 จุด

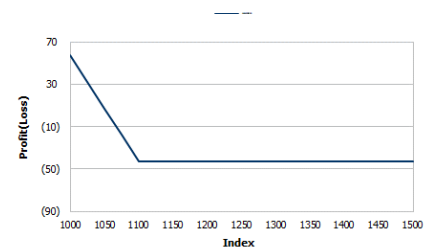
	SET50	S50H20	S50M20
แนวรับ	1060	1055	1050
แนวต้าน	1075	1070	1065

SET50 Index Futures

Direction Trading: คาด SET50 ย่อตัวกลับลงมา หลังอิหร่าน ใช้กำลังตอบโต้กลับสหรัฐฯ ปัจจัยอื่นไม่ได้มีน้ำหนักต่อทิศทางตลาดวันนี้มากนัก แนะนำ Short S50H20 ที่ 1065 จุด เป้า 1055 จุด Cut Loss 4 จุดจากทุน

Spread Trading: วานนี้นักลงทุนน่าจะเปิดสถานะ Short Spread S50H20M20 ได้ที่ -3.70 จุด ปัจจุบันมีกำไร 1.0 จุด แนะนำให้ถือต่อเพื่อคาดหวังทำกำไรจาก Spread คู่เข้าค่าทางทฤษฎีที่ -7.00 จุด

SET50 Option : สถานะ Long S50H20P1100 ทุน 36 จุด ปิดรับกำไร 6 จุด แนะนำให้กลับมา Long S50H20P1100 รอบใหม่ที่ 43 จุด (SET50=1070) เป้าทำกำไรที่ 53 จุด (SET50=1060) Cut Loss 3 จุดจากทุน



หมายเหตุ : ตัวคูณดัชนีเท่ากับ 200 บาท ต่อ 1 จุดของดัชนี

	Last	1 Yr Hist. Volatility	2Week Hist. Volatility
SET50 Index	1075.07	11.1008	12.6408

Call Option

	Premium	Chg	Break Even	Intrinsic Value	Time Value	All-in-Premium	Theory Price	Volume	Open Interest	Implied Volatility	Delta	Effective Gearing	Time Decay
S50H20C1100	9.40	2.40	> 1109.4	0.00	9.40	0.03	12.81	1122	4882	10.10	0.30	33.94	0.03
S50H20C1075	18.90	4.00	> 1093.9	0.07	18.83	0.02	22.44	1217	3250	10.61	0.46	26.15	0.02
S50H20C1050	33.00	6.10	> 1083	25.07	7.93	0.01	36.08	142	1020	10.71	0.66	21.40	0.01
S50H20C1025	50.80	8.40	> 1075.8	50.07	0.73	0.00	53.62	18	120	11.17	0.75	15.84	0.00
S50H20C1000	72.00	9.00	> 1072	75.07	#N/A/N/A	0.00	74.37	1	111	11.22	0.87	12.97	0.00

Put Option

	Premium	Chg	Break Even	Intrinsic Value	Time Value	All-in-Premium	Theory Price	Volume	Open Interest	Implied Volatility	Delta	Effective Gearing	Time Decay
S50H20P1100	38.40	-10.10	< 1061.6	24.93	13.47	-0.01	41.36	85	642	10.47	-0.69	-19.77	-0.01
S50H20P1075	22.90	-7.90	< 1052.1	0.00	22.90	-0.02	26.05	464	1536	10.30	-0.52	-24.25	-0.02
S50H20P1050	12.50	-5.30	< 1037.5	0.00	12.50	-0.03	14.75	1164	2888	10.57	-0.34	-28.17	-0.03
S50H20P1025	6.00	-2.80	< 1019	0.00	6.00	-0.05	7.36	805	4362	10.30	-0.18	-30.36	-0.05
S50H20P1000	2.90	-1.40	< 997.1	0.00	2.90	-0.07	3.17	306	3289	11.26	-0.10	-35.56	-0.07

ที่มา : ฝ่ายวิจัย ASPS

ภาพรวมการซื้อขาย SET50 Index

UNDERLYING	Close	Chg	%Chg	สรุปการซื้อขาย
SET50	1075.07	11.24	1.05%	07-Jan-20

Symbol	Settle	Chg	%Chg	Vol.	OI	OI Chg
S50F20	1072.50	12.7	1.2%	198	358	10
S50G20	1071.60	9.6	0.9%	5	18	-3
S50H20	1070.80	11.6	1.1%	211,875	265,441	-5,746
S50M20	1066.40	11.4	1.1%	16,453	19,155	117
S50U20	1060.00	11.1	1.0%	3,065	8,186	423
S50Z20	1058.80	10.5	1.0%	633	1,475	-188

SET50 Futures Long(Short) : สัปดาห์	สัปดาห์			สัปดาห์		
	Long	Short	Net	2 วัน	2 สัปดาห์	QTD
สถาบัน	39,165	41,516	-2,351	-11,153	-7,067	-3,747
ต่างชาติ	68,224	58,570	9,654	-12,895	8,297	7,227
รายย่อย	124,840	132,143	-7,303	24,048	-1,230	-3,480

ที่มา : ฝ่ายวิจัย ASPS

คาดการณ์ Spread ณ สิ้นเดือนจาก ASPS Model

	เป้าหมาย Spread ธีรย์โกก - ธีรย์โกก					
	S50F20	S50G20	S50H20	S50J20	S50K20	S50M20
	ณ 30 ม.ค.63	ณ 27 ก.พ.63	ณ 30 มี.ค.63	ณ 29 เม.ย.63	ณ 28 พ.ค.63	ณ 29 มิ.ย.63
S50F20						
S50G20	-2.15					
S50H20	-6.00	-3.85				
S50J20	-12.72	-10.57	-6.73			
S50K20	-14.12	-11.97	-8.13	-1.39		
S50M20	-12.99	-10.84	-7.00	-0.25	1.11	

* สมมติฐานอัตราดอกเบี้ยนโยบายระหว่าง ณ.ย. - มิ.ย. 63 เท่ากับ 1.25%

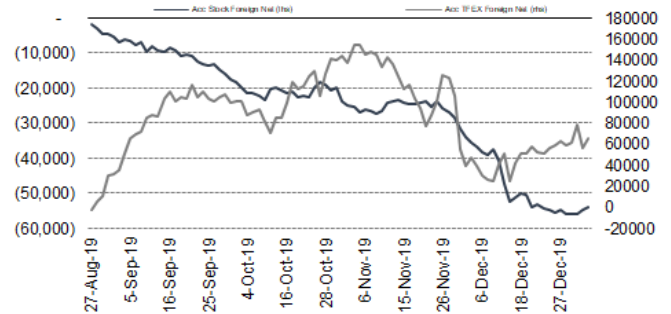
ที่มา : ฝ่ายวิจัย ASPS

คำนวณกำไรขาดทุนของ SET50 Futures

นักลงทุนรายย่อย					
(ค่าธรรมเนียม 87.10 บาท/สัญญา/ข้าง)					
ราคาปิด Futures	chg (จุด) เทียบกับ	กำไร (ขาดทุน)	ค่าธรรมเนียม+ VAT (บาท)	กำไร (ขาดทุน)สุทธิ	
1,075.80	5.0	1,000	(186)	814	
1,074.80	4.0	800	(186)	614	
1,073.80	3.0	600	(186)	414	
1,072.80	2.0	400	(186)	214	
1,071.80	1.0	200	(186)	14	
1,070.80	0.0	0.0	(186)	(186)	
1,069.80	-1.0	(200)	(186)	(386)	
1,068.80	-2.0	(400)	(186)	(586)	
1,067.80	-3.0	(600)	(186)	(786)	
1,066.80	-4.0	(800)	(186)	(986)	
1,065.80	-5.0	(1,000)	(186)	(1,186)	

ที่มา : ฝ่ายวิจัย ASPS

ความสัมพันธ์สถานะของนักลงทุนต่างประเทศในตราสารทุน และ SET50 Futures



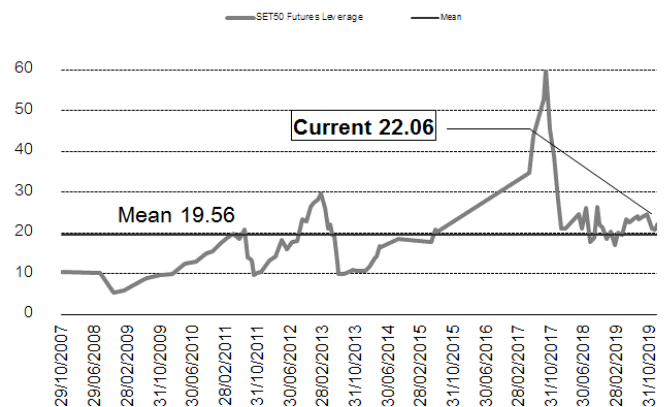
ที่มา : ฝ่ายวิจัย ASPS

SET50 ที่ระดับค่า PER ต่างๆ

(เท่า)	ม.ค.62E	มี.ค.62E	มิ.ย.62E	ก.ค.62E	ส.ค.62E	ก.ย.62E	ธ.ค.62E
PER 12	863	876	895	902	908	915	934
PER 13	935	949	970	977	984	991	1,012
PER 14	1,007	1,022	1,045	1,052	1,060	1,067	1,090
PER 15	1,079	1,095	1,119	1,127	1,135	1,144	1,168
PER 16	1,151	1,168	1,194	1,203	1,211	1,220	1,246
PER 17	1,223	1,241	1,269	1,278	1,287	1,296	1,323
PER 18	1,295	1,314	1,343	1,353	1,363	1,372	1,401
PER 19	1,367	1,387	1,418	1,428	1,438	1,448	1,479

ที่มา : ฝ่ายวิจัย ASPS

ระดับ Leverage ของ SET50 Futures



ที่มา : Thailand Clearing House, ฝ่ายวิจัย ASPS

Single Stock Futures

Long LHH20

วานนี้ราคาหุ้น LH ปรับตัวลงแรงกว่า 3% ตามทิศทาง SET Index แต่อย่างไรก็ตามด้วยระดับราคาปัจจุบันที่ยังให้อัตราผลตอบแทนจากเงินปันผลสูงถึง 6.50% ซึ่งช่วยจำกัด Downside ของราคาหุ้น ประกอบกับวันนี้มีประเด็นบวกจาก สศค. คาดว่า ธปท. จะมีการผ่อนคลายมาตรการ LTV ในเร็ววันนี้ หลังจากได้หารือกับกระทรวงการคลัง ซึ่งน่าจะเป็น Sentiment บวกหนุนต่อหุ้น LH

ส่วนภาพทางเทคนิค ล่าสุดอ่อนตัวกลับลงมาทดสอบแนวรับ 10.00 บาท หากยืนได้เชื่อว่ามีโอกาสเห็น จังหวะ Technical Rebound เกิดขึ้น เพื่อกลับไปทดสอบแนวต้าน 10.50 บาท อีกครั้ง

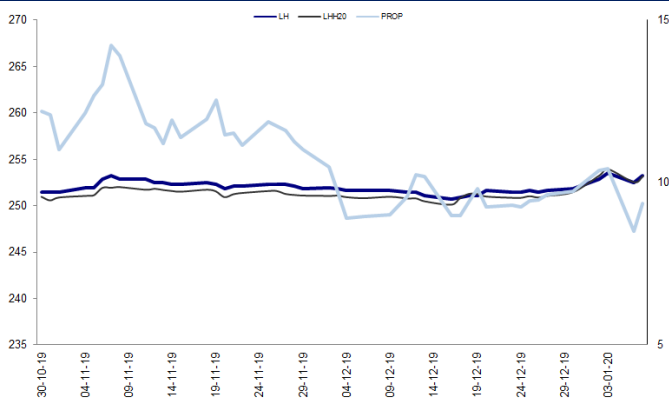
กลยุทธ์การลงทุน

แนะนำรูด Long LHH20 ที่ 9.90 บาท เป้าทำกำไร 10.30 บาท Cut Loss 0.15 บาทจากทุน

Future								Underlying			
Future	Settle Price	Basis	ASP Theory Price	Vol	OI	OI Change	Leverage	Upside	PER 62F	PBV 62F	EPS GROWTH 62F
LHH20	10.20	0.00	10.23	1512	5071	-300	15.79	17.68%	14.95	2.01	-16.95%

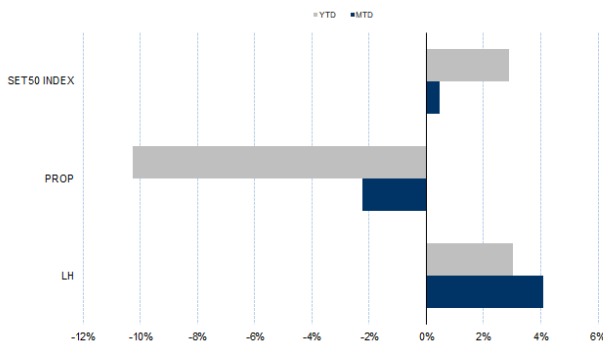
ที่มา : ฝ่ายวิจัย ASPS

Historical Price



ที่มา : ฝ่ายวิจัย ASPS

Historical Return



ที่มา : ฝ่ายวิจัย ASPS

คำนวณกำไรขาดทุนของ Stock Futures

บัลลงทุนรายย่อย					
ราคาปิด future	chg (จุด) เทียบกับราคา	กำไร (บาท)	ค่าธรรมเนียม +VAT (บาท)	กำไร (บาท)สุทธิ	
10.70	0.5	500	1.23	499	
10.60	0.4	400	1.23	399	
10.50	0.3	300	1.23	299	
10.40	0.2	200	1.23	199	
10.30	0.1	100	1.23	99	
10.20	0.0	-	1.23	(1)	
10.10	-0.1	(100)	1.23	(101)	
10.00	-0.2	(200)	1.23	(201)	
9.90	-0.3	(300)	1.23	(301)	
9.80	-0.4	(400)	1.23	(401)	
9.70	-0.5	(500)	1.23	(501)	

ที่มา : ฝ่ายวิจัย ASPS

Technical Chart



ที่มา : ฝ่ายวิจัย ASPS

Single Stock Futures

Short AOTH20

ความตึงเครียดในตะวันออกกลางระหว่างสหรัฐ-อิหร่านที่ยังอยู่ในระดับสูง ประกอบกับประเด็นโรคระบบทางเดินหายใจที่ระบาดในประเทศจีน ถือเป็นความเสี่ยงต่อจำนวนนักท่องเที่ยวหรือผู้เดินทางเข้ามาประเทศ ซึ่งอาจจะสร้าง Sentiment เชิงลบต่อราคาหุ้น AOT ในระยะนี้

ส่วนทางเทคนิค ล่าสุดราคาเปิด Gap ลงมาหลดกรอบล่างรูปแบบ Pennant ทำให้เป็นการเปิด Downside ระยะสั้น โดยประเมินแนวรับถัดไปที่ 71.75 บาท

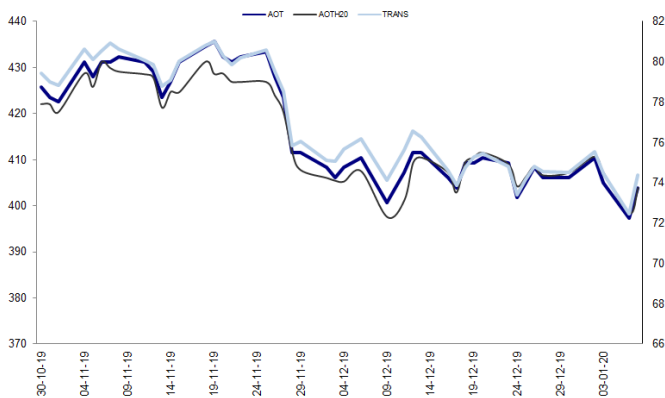
กลยุทธ์การลงทุน

แนะนำรอ Short AOTH20 ที่ 73.50 บาท เป้าทำกำไร 71.00 บาท Cut Loss 0.75 บาท

Future								Underlying			
Future	Settle Price	Basis	ASP Theory Price	Vol	OI	OI Change	Leverage	Upside	PER 62F	PBV 62F	EPS GROWTH 62F
AOTH20	73.75	0.00	73.96	1138	6844	-330	17.33	15.20%	37.43	6.28	12.46%

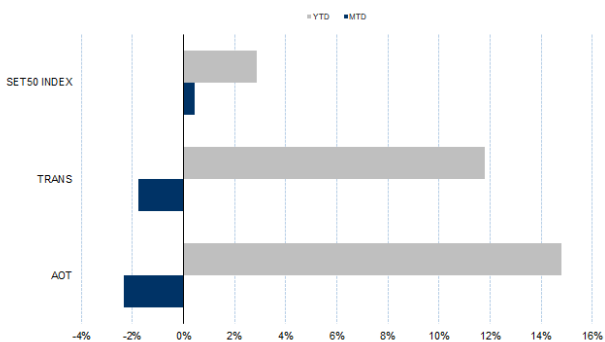
ที่มา : ฝ่ายวิจัย ASPS

Historical Price



ที่มา : ฝ่ายวิจัย ASPS

Historical Return



ที่มา : ฝ่ายวิจัย ASPS

คำนวณกำไรขาดทุนของ Stock Futures

ราคาปิด future	chg (จุด) เทียบกับราคาปิด	บัลลงทุนรายย่อย		
		กำไร (ขาดทุน)	ค่าธรรมเนียม +VAT (บาท)	กำไร (ขาดทุน)สุทธิ
74.75	-1.00	(1,000)	5.09	(1,005)
74.55	-0.80	(800)	5.09	(805)
74.35	-0.60	(600)	5.09	(605)
74.15	-0.40	(400)	5.09	(405)
73.95	-0.20	(200)	5.09	(205)
73.75	0.00	-	5.09	(5)
73.55	0.20	200	5.09	195
73.35	0.40	400	5.09	395
73.15	0.60	600	5.09	595
72.95	0.80	800	5.09	795
72.75	1.00	1,000	5.09	995

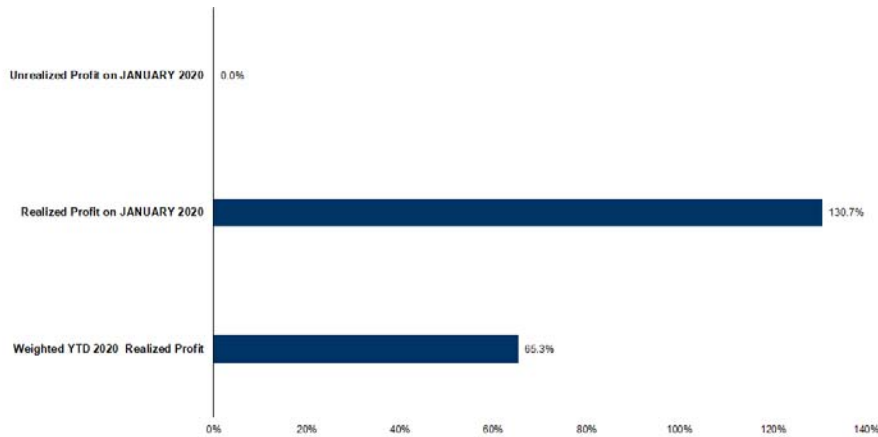
ที่มา : ฝ่ายวิจัย ASPS

Technical Chart



ที่มา : ฝ่ายวิจัย ASPS

Tracking Performance



หมายเหตุ: การคำนวณผลตอบแทนจะอิงตามเงินต้นรวม ณ วันที่เริ่มทำการซื้อขาย เป็นผลตอบแทนรวมที่คำนวณโดยนำกำไรและขาดทุนมาถ่วงน้ำหนักตามจำนวนสัญญา

ที่มา : ฝ่ายวิจัย ASPS

Top 20 Most Active Volume

Top 20 Most Active Volume

No.	Future	Settle Price	Basis	ASP Theory Price	Vol	OI	OI Change	Leverage	Resistance	Support
1	IRPCH20	3.69	-0.07	3.77	45448	90885	23907	9.00	3.90	3.57
2	TMBH20X	1.62	0.03	1.59	20695	63577	-2494	6.39	1.72	1.60
3	BEAUTYH20	2.06	0.02	2.05	12708	11856	-5138	4.47	2.08	1.81
4	WHAH20	3.77	0.01	3.77	8171	65007	7063	14.14	3.96	3.75
5	PTGH20	15.39	0.19	15.24	8040	9807	4193	6.15	16.67	15.08
6	BLANDH20	1.36	0.02	1.34	6251	49333	1959	11.75	1.38	1.31
7	BTSH20	13.35	-0.15	13.54	4364	52933	-3041	16.15	14.01	13.34
8	BCHH20	15.88	-0.02	15.94	4300	3502	-3361	11.95	16.88	15.60
9	CHGH20	2.41	-0.07	2.49	4257	14833	3756	8.16	2.58	2.41
10	JASH20	4.94	-0.06	5.01	3822	128398	-2279	4.39	5.02	4.91
11	SPRCH20	10.90	-0.10	11.03	3539	4782	-3510	9.34	11.25	10.44
12	STECH20	14.25	-0.15	14.44	3426	12176	614	4.80	14.74	14.09
13	IVLH20	33.25	0.00	33.34	3230	4066	-180	6.25	34.67	32.48
14	EAH20	41.00	0.00	41.12	3104	4839	-1146	8.99	43.21	40.33
15	GUNKULH20X	2.82	0.00	2.83	3048	13937	3036	8.81	2.96	2.82
16	CPFH20	27.88	-0.12	28.08	2509	49498	-1695	11.34	28.30	27.13
17	CKPH20	4.58	0.06	4.53	2402	8671	190	6.26	4.95	4.49
18	BANPUH20	11.70	0.10	11.63	2398	22196	-1887	7.10	11.80	11.34
19	BEMH20	11.25	-0.05	11.33	2069	31458	-2015	16.52	11.59	11.17
20	ORIH20	7.23	-0.12	7.37	1587	2928	-495	9.67	7.26	6.90

ที่มา : ฝ่ายวิจัย ASPS

Gold Futures

ราคาทองคำตลาดสหรัฐเมื่อคืน ปรับขึ้นต่อเนื่องกันเป็นวันที่ 4 อีก 6.8 เหรียญฯ ปิดอยู่ที่ 1,573.1 เหรียญฯ และล่าสุดเช้านี้ (เวลา 7.40 น.) ทะยานขึ้นเหนือ 1,600 เหรียญฯ เป็นครั้งแรกนับตั้งแต่ปี 2556 ยืนอยู่ที่บริเวณ 1,608.8 เหรียญฯ ท่ามกลางความวิตกกังวลเกี่ยวกับสถานการณ์ตึงเครียดระหว่างสหรัฐและอิหร่านที่ทวีความรุนแรงมากขึ้น หลังอิหร่านเปิดฉากโจมตีสหรัฐ โดยยิงขีปนาวุธเข้าใส่ฐานทัพอากาศสหรัฐที่ตั้งอยู่ในทางตะวันตกของประเทศอิรัก ภายใต้ปัจจัยแวดล้อมดังกล่าว จึงทำให้เกิดการไหลเข้าของเม็ดเงินลงทุนสู่ทองคำในฐานะสินทรัพย์ปลอดภัยอย่างต่อเนื่อง และหลีกเลี่ยงการลงทุนในสินทรัพย์เสี่ยง สะท้อนจากตลาดหุ้นดาวโจนส์สหรัฐเมื่อคืนปิดลบไป 119.7 จุด ประเด็นที่ต้องติดตามในสัปดาห์นี้ นอกจากสถานการณ์ระหว่างสหรัฐและอิหร่านแล้ว ยังมีประเด็นการเมืองในสหรัฐ โดยสภาผู้แทนฯ สหรัฐเตรียมลงคะแนนเสียงในสัปดาห์นี้ เพื่อโหวตญัตติการจำกัดอำนาจของประธานาธิบดีทรัมป์ ในกรณีการใช้อำนาจทางทหารต่ออิหร่าน รวมถึงการรายงานตัวเลขเศรษฐกิจสำคัญของสหรัฐ โดยเฉพาะตัวเลขการจ้างงานภาคเอกชน และนอกภาคเกษตรเป็นต้น

กลยุทธ์การลงทุน

ราคาทองคำ GFG20 เมื่อคืน ปรับเพิ่มขึ้น 180 บาท ปิดที่ 22,670 บาท เทียบเท่า 1,571.85 เหรียญฯ ต่ำกว่าราคาทองคำตลาด spot ล่าสุดที่เคลื่อนไหวบริเวณ 1,608-1,610 เหรียญฯ คาดราคาทองคำ GFG20 วันนี้จะดีดตัวขึ้นมาอยู่ในกรอบ 23,000-23,300 บาท จากเหตุรุนแรงในตะวันออกกลาง หนุนให้ราคาทองคำดีดตัวขึ้นเหนือความคาดหมาย และมีความผันผวนมากยิ่งขึ้น ทำให้ฝ่ายวิจัยคงแนะนำให้นักลงทุนเล่น Trading บริเวณ 1,600-1,620 เหรียญฯ เทียบเท่า 23,070-23,360 บาท และกำหนดจุด Cut Loss ไว้ 100 บาทจากทุน เพื่อป้องกันความเสี่ยง หากราคาเคลื่อนไหวผิดคาด

เทคนิก Gold Spot



ที่มา : ฝ่ายวิจัย ASPS

GOLD Technical: ราคาของพุ่งแรงแท่งเทียนล่าสุดไปชนกรอบบน 1600/1615 หน้าคาดการณ์ว่าในวันนี้ถ้ายืนเหนือ \$1600 จะมีแนวโน้มไปทดสอบแนวต้านถัดไปที่1615 โดยรวมเป็นสัญญาณคืออยู่โดยมีกรอบการเคลื่อนไหวอยู่ที่ \$1555 - \$1600/\$1615

Gold Futures

FUTURES	Last	Chg	%Chg	Vol	OI	OI Chg
GFG20	22,670	140	0.62	310	942	136
GFJ20	22,660	110	0.40	184	661	79
GFM20	22,800	140	0.62	85	216	45

Mini Gold Futures

FUTURES	Last	Chg	%Chg	Vol	OI	OI Chg
GF10G20	22,690	150	0.67	9,483	17,630	659
GF10J20	22,760	150	0.71	2,145	13,749	498
GF10M20	22,820	140	0.62	3,051	3,959	1078

หมายเหตุ : ราคาปิดของ Gold Futures (Night Session)

Settle ณ เวลา 22.00 น. และปริมาณการซื้อขายเกิดขึ้นใน

ช่วงเวลา 19.30-22.30 น.

ที่มา : ฝ่ายวิจัย ASPS

ASPS Gold Valuation Matrix (เหรียญ/ทroyออนซ์)

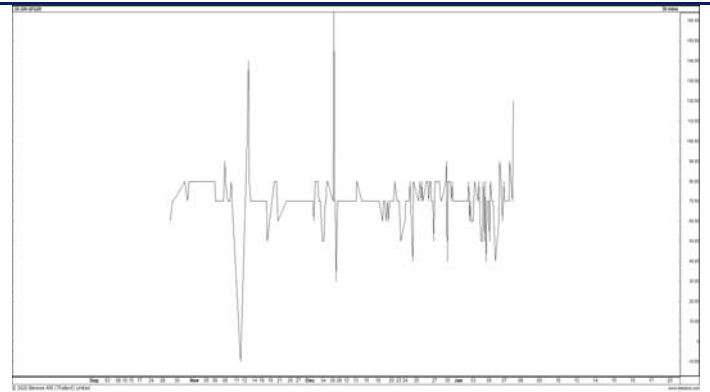
	←			Dollar Index			→					
	93	94	95	96	97	98	99	100	101	102	103	
Nymex (USD/Barrel)	40	1,617.66	1,589.21	1,560.76	1,532.31	1,503.86	1,475.41	1,446.96	1,418.52	1,390.07	1,361.62	1,333.17
	43	1,616.71	1,588.26	1,559.81	1,531.36	1,502.91	1,474.47	1,446.02	1,417.57	1,389.12	1,360.67	1,332.22
	46	1,615.76	1,587.31	1,558.86	1,530.42	1,501.97	1,473.52	1,445.07	1,416.62	1,388.17	1,359.72	1,331.28
	49	1,614.82	1,586.37	1,557.92	1,529.47	1,501.02	1,472.57	1,444.12	1,415.67	1,387.23	1,358.78	1,330.33
	52	1,613.87	1,585.42	1,556.97	1,528.52	1,500.07	1,471.62	1,443.18	1,414.73	1,386.28	1,357.83	1,329.38
	55	1,612.92	1,584.47	1,556.02	1,527.57	1,499.13	1,470.68	1,442.23	1,413.78	1,385.33	1,356.88	1,328.43
	58	1,611.97	1,583.53	1,555.08	1,526.63	1,498.18	1,469.73	1,441.28	1,412.83	1,384.38	1,355.94	1,327.49
	61	1,611.03	1,582.58	1,554.13	1,525.68	1,497.23	1,468.78	1,440.33	1,411.89	1,383.44	1,354.99	1,326.54
	64	1,610.08	1,581.63	1,553.18	1,524.73	1,496.28	1,467.84	1,439.39	1,410.94	1,382.49	1,354.04	1,325.59
	67	1,609.13	1,580.68	1,552.24	1,523.79	1,495.34	1,466.89	1,438.44	1,409.99	1,381.54	1,353.09	1,324.65
	70	1,608.19	1,579.74	1,551.29	1,522.84	1,494.39	1,465.94	1,437.49	1,409.04	1,380.60	1,352.15	1,323.70
	73	1,607.24	1,578.79	1,550.34	1,521.89	1,493.44	1,464.99	1,436.55	1,408.10	1,379.65	1,351.20	1,322.75

การแปลงราคาทองคำให้เป็นบาท

GOLD Londin AM (USD/Ounce)	FX (บาท/ USD)				
	30.00	30.25	30.50	30.75	31.00
1,520	21,675	21,856	22,036	22,217	22,397
1,540	21,960	22,143	22,326	22,509	22,692
1,560	22,245	22,431	22,616	22,802	22,987
1,580	22,531	22,718	22,906	23,094	23,282
1,600	22,816	23,006	23,196	23,386	23,576
1,620	23,101	23,293	23,486	23,678	23,871
1,640	23,386	23,581	23,776	23,971	24,166
1,660	23,671	23,869	24,066	24,263	24,460
1,680	23,957	24,156	24,356	24,555	24,755

ที่มา : ฝ่ายวิจัย ASPS

Spread ระหว่าง GFJ20 – GFG20



ที่มา : ฝ่ายวิจัย ASPS

คำนวณกำไรขาดทุนของ Gold Futures

บัลลงกุนรายย่อย				
(ค่าธรรมเนียม 490.10 บาท/สัญญา/ข้าง)				
ราคาปิด	เปลี่ยนแปลง	กำไร (ขาดทุน)	ค่าธรรมเนียม+ VAT (บาท)	กำไร (ขาดทุน)สุทธิ
future				
22,740.00	250.0	12,500	(1,049)	11,451
22,690.00	200.0	10,000	(1,049)	8,951
22,640.00	150.0	7,500	(1,049)	6,451
22,590.00	100.0	5,000	(1,049)	3,951
22,540.00	50.0	2,500	(1,049)	1,451
22,490.00	0.0	-	(1,049)	(1,049)
22,440.00	-50.0	(2,500)	(1,049)	(3,549)
22,390.00	-100.0	(5,000)	(1,049)	(6,049)
22,340.00	-150.0	(7,500)	(1,049)	(8,549)
22,290.00	-200.0	(10,000)	(1,049)	(11,049)
22,240.00	-250.0	(12,500)	(1,049)	(13,549)

ที่มา : ฝ่ายวิจัย ASPS

คำนวณกำไรขาดทุนของ Mini Gold Futures

บัลลงกุนรายย่อย				
(ค่าธรรมเนียม 98.10 บาท/สัญญา/ข้าง)				
ราคาปิด	เปลี่ยนแปลง	กำไร (ขาดทุน)	ค่าธรรมเนียม+ VAT (บาท)	กำไร (ขาดทุน)สุทธิ
future				
22,760.00	250.0	2,500	(210)	2,290
22,710.00	200.0	2,000	(210)	1,790
22,660.00	150.0	1,500	(210)	1,290
22,610.00	100.0	1,000	(210)	790
22,560.00	50.0	500	(210)	290
22,510.00	0.0	-	(210)	(210)
22,460.00	-50.0	(500)	(210)	(710)
22,410.00	-100.0	(1,000)	(210)	(1,210)
22,360.00	-150.0	(1,500)	(210)	(1,710)
22,310.00	-200.0	(2,000)	(210)	(2,210)
22,260.00	-250.0	(2,500)	(210)	(2,710)

ที่มา : ฝ่ายวิจัย ASPS