

กลยุทธ์การลงทุนอนุพันธ์

SET50 Futures:

คาดว่าจะเห็นการดีดตัวขึ้นต่อของ SET50 จากแรงหนุนของสถานการณ์ตะวันออกกลางที่ผ่อนคลาย และการลงนามสัญญาการค้าเฟส 1 สหรัฐจีน Trading S50H20 กรอบ 1065-1075 จุด

SET50 Option:

คงคำแนะนำให้รอ Long S50H20P1100 ที่ 33 จุด (SET50=1080) เป้าทำกำไรที่ 48 จุด (SET50=1065) Cut Loss 3 จุดจากทุน โดยคาดว่า SET50 เข้านี้ น่าจะดีดตัวได้ต่อ

Single Stock Futures:

แนะนำให้รอ Short BHH20 ที่ 144.50 บาท เป้าทำกำไรที่ 140 บาท Cut Loss 2 บาทจากทุน โดยราคาหุ้นปัจจุบันสูงกว่า Fair Value อีกทั้งยังมีหลายปัจจัยแวดล้อมที่มีน้ำหนักเชิงลบต่ออุตสาหกรรม

แนะนำให้รอ Long LHH20 ที่ 10 บาท เป้าทำกำไร 10.40 บาท และ Cut loss 0.15 บาทจากทุน โดยกลุ่มอสังหาริมทรัพย์ มีแรงหนุนจากมาตรการภาครัฐ รวมถึงโอกาสผ่อนคลายนโยบาย LTV

Gold Futures:

นักลงทุนเปิด Short GFG20 ได้ที่ 22520 บาท ปัจจุบันมีกำไร 160 บาท/บาททองคำ แนะนำถือต่อ เป้าทำกำไร 22100 บาท(1530\$) Stop Profit ที่ 22420 บาท Lock กำไร 100 บาท/บาททองคำ

สถานะของนักลงทุน

All Futures Long(Short) Position : Contract				Accumulated Long(Short)		
	Long	Short	Net	2 Days	1 Weeks	1 Months
Institution	134,167	162,969	-28,802	24,961	17,448	44,425
Foreign	139,469	89,405	50,064	61,136	101,443	362,570
Retail	269,109	290,371	-21,262	-86,097	-118,891	-406,995

SET50 Futures Long(Short) Position : Contract				Accumulated Long(Short)		
	Long	Short	Net	2 Days	1 Weeks	1 Months
Institution	33,394	41,260	-7,866	-4,845	-7,585	-25,133
Foreign	70,363	54,370	15,993	-13,508	-9,243	25,889
Retail	112,238	120,365	-8,127	18,353	16,828	-756

Single Stock Futures Long(Short) Position : Contract				Accumulated Long(Short)		
	Long	Short	Net	2 Days	1 Weeks	1 Months
Institution	76,285	96,284	-19,999	33,213	27,520	67,484
Foreign	58,155	12,835	45,320	85,041	143,430	354,141
Retail	109,209	134,530	-25,321	-118,254	-170,950	-421,625

Metal Futures Long(Short) Position : Contract				Accumulated Long(Short)		
	Long	Short	Net	2 Days	1 Weeks	1 Months
Institution	18,836	19,828	-992	-1,639	-3,909	-1,012
Foreign	10,951	22,200	-11,249	-10,296	-19,236	-12,999
Retail	46,528	34,287	12,241	11,935	23,145	14,011

Call Option Long(Short) Position : Contract				Accumulated Long(Short)		
	Long	Short	Net	2 Days	1 Weeks	1 Months
Institution	989	402	587	-372	-633	-2,563
Foreign	32	10	22	129	357	263
Retail	3,747	4,356	-609	239	212	2,123

Put Option Long(Short) Position : Contract				Accumulated Long(Short)		
	Long	Short	Net	2 Days	1 Weeks	1 Months
Institution	252	409	-157	-494	-1,408	-6,835
Foreign	122	42	80	342	394	869
Retail	2,415	2,380	35	151	990	6,523

ที่มา : ฝ่ายวิจัย ASPS

ข้อมูลในเอกสารฉบับนี้ รวบรวมมาจากแหล่งข้อมูลที่น่าเชื่อถือ อย่างไรก็ตาม บริษัทหลักทรัพย์ เอเชีย พลัส จำกัด ไม่สามารถที่จะยืนยันหรือรับรองความถูกต้องของข้อมูลเหล่านี้ได้ ไม่ว่าประการใดๆ บทวิเคราะห์ในเอกสารนี้ จัดทำขึ้นโดยอ้างอิงหลักเกณฑ์ทางวิชาการเกี่ยวกับหลักการวิเคราะห์ และมีได้เป็นการชี้แนะ หรือเสนอแนะให้ซื้อหรือขายหลักทรัพย์ใดๆ การตัดสินใจซื้อหรือขายหลักทรัพย์ใดๆ ของผู้อ่าน ไม่ว่าจะเกิดจากการอ่านบทความในเอกสารนี้หรือไม่ก็ตาม ล้วนเป็นผลจากการใช้วิจารณญาณของผู้อ่าน โดยไม่มีส่วนเกี่ยวข้องกับหรือพันธะผูกพันใดๆ กับ บริษัทหลักทรัพย์ เอเชีย พลัส จำกัด ไม่ว่ากรณีใด

วันศุกร์ที่ 10 มกราคม พ.ศ. 2563

SET50 Index Futures / Option	P. 2
Single Stock Futures	P. 4
Gold Futures	P. 7

เพิ่มช่องทางติดตามคำแนะนำกลยุทธ์การซื้อขายระหว่างวันผ่านช่องทาง Line Asia Plus Group ได้ที่: <http://bit.ly/Asiaplusgroup>

Derivatives Team	เลขทะเบียน นักวิเคราะห์
เกศกิติ์ ทวีธีระธรรม	004132
ประสิทธิ์ รัตนกิจมงคล, CISA, CFA	025917
บวลพรรณ น้อยริษทุเรศ	019994
เชนชัย พิณมณีกิจ	064045
จรรยาธรณ์ จังจิรานนท์	ผู้ช่วยนักวิเคราะห์

SET50 Overview

สภาพแวดล้อมที่เป็นไปในทิศทางบวกจากเหตุการณ์ในตะวันออกกลางที่ไม่ได้มีความรุนแรงเพิ่มเติม และล่าสุดศาลล่างสหรัฐฯ ผ่านร่างจำกัดอำนาจประธานาธิบดีในการใช้กำลังทหารกับอิหร่าน ประกอบกับความคืบหน้าการเจรจาการค้าเฟส 1 ที่จีนออกมายืนยันว่าจะเดินทางไปเซ็นสัญญา ระหว่างวันที่ 13-15 ม.ค. 2563 ส่งผลให้เกิดแรงขายทำกำไรในสินทรัพย์ปลอดภัยและเคลื่อนย้ายเข้าสู่สินทรัพย์เสี่ยงอีกครั้ง หนุนตลาดหุ้นในภูมิภาคเข้าขึ้นยืนในแดนบวกทุกประเทศ ขณะที่ประเด็นในประเทศวันนี้ติดตามการพิจารณางบประมาณวาระ 2-3 ในสภาผู้แทนราษฎรที่จะสิ้นสุดในวันนี้ ซึ่งฝ่ายวิจัยเชื่อว่าจะผ่านได้และเป็นบวกต่อหุ้นที่เกี่ยวข้องกับการลงทุนภาครัฐ อาทิ กลุ่มรับเหมาฯ กลุ่มนิคม ส่วนประเด็นอื่น ๆ ให้ความสนใจไปที่การรายงาน Bloomberg ที่ระบุถึงการตัวเลขการเกินดุลการค้าในรอบ 12 เดือนนับจากกับสหรัฐฯ ที่เกินกว่า 2 หมื่นล้านเหรียญฯ ทำให้มีความเสี่ยงที่จะถูกเพิ่มเข้าในบัญชีเฝ้าระวังปันค่าเงินจากฝั่งสหรัฐฯ ซึ่งผลที่ตามมาอาจเป็นข้อจำกัดต่อการออกมาตรการแทรกแซงค่าเงินของ ธปท. ภายใต้สถานการณ์ดังกล่าวจะทำให้ทิศทางค่าเงินบาทในระยะสั้นมีความเสี่ยงผันผวน ซึ่งจะทำให้ทิศทาง Fund Flow ต่างชาติยังชะลอ ภายใต้ปัจจัยแวดล้อมดังกล่าวทำให้ SET50 Index วันนี้ปรับขึ้นต่อแต่พื้นที่ยังจำกัดตามกรอบ 1065-1080 จุด

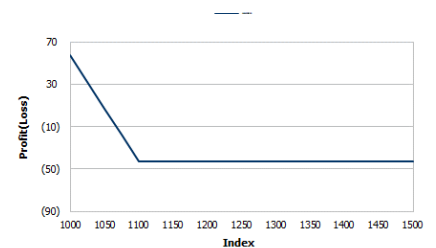
	SET50	S50H20	S50M20
แนวรับ	1055	1065	1060
แนวต้าน	1075	1075	1060

SET50 Index Futures

Direction Trading: คาดว่าน่าจะเห็นการดีดตัวขึ้นต่อของ SET50 จากแรงหนุนของสถานการณ์ตะวันออกกลางที่ผ่อนคลาย และการลงนามสัญญาการค้าเฟส 1 สหรัฐจีน Trading S50H20 กรอบ 1065-1075 จุด

Spread Trading: วานนี้นักลงทุนน่าจะเปิดสถานะ Short Spread S50H20M20 ได้ที่ -3.70 จุด ปัจจุบันมีกำไร 1.0 จุด แนะนำให้ถือต่อเพื่อคาดหวังทำกำไรจาก Spread คู่เข้าค่าทางทฤษฎีที่ -7.00 จุด

SET50 Option : คงคำแนะนำให้รอ Long S50H20P1100 ที่ 33 จุด (SET50=1080) เป้าทำกำไรที่ 48 จุด (SET50=1065) Cut Loss 3 จุดจากทุน โดยคาดว่า SET50 เข้าวันนี้จะดีดตัวได้ต่อ



หมายเหตุ : ตัวคูณดัชนีเท่ากับ 200 บาท ต่อ 1 จุดของดัชนี

	Last	1Yr Hist. Volatility	2Week Hist. Volatility
SET50 Index	1071.15	11.2984	17.3301

Call Option

	Premium	Chg	Break Even	Intrinsic Value	Time Value	All-in-Premium	Theory Price	Volume	Open Interest	Implied Volatility	Delta	Effective Gearing	Time Decay
S50H20C1150	1.80	0.50	> 1151.8	0.00	1.80	0.08	2.92	700	3943	10.61	0.08	45.35	0.08
S50H20C1125	4.00	1.10	> 1129	0.00	4.00	0.05	6.18	735	3189	10.43	0.15	40.16	0.05
S50H20C1100	9.00	2.80	> 1109	0.00	9.00	0.04	11.94	1278	5176	10.31	0.29	34.10	0.04
S50H20C1075	17.70	5.10	> 1092.7	0.00	17.70	0.02	21.09	1557	3521	10.18	0.46	28.00	0.02
S50H20C1050	31.20	7.90	> 1081.2	21.15	10.05	0.01	34.19	338	1115	10.84	0.64	21.95	0.01

Put Option

	Premium	Chg	Break Even	Intrinsic Value	Time Value	All-in-Premium	Theory Price	Volume	Open Interest	Implied Volatility	Delta	Effective Gearing	Time Decay
S50H20P1150	87.70	-9.60	< 1062.3	78.85	5.25	-0.01	84.56	0	58	12.71	-0.92	-12.01	-0.01
S50H20P1125	61.00	-13.10	< 1064	53.85	7.15	-0.01	62.89	2	142	10.50	-0.84	-15.55	-0.01
S50H20P1100	41.50	-9.50	< 1058.5	28.85	12.65	-0.01	43.71	34	657	10.68	-0.70	-18.60	-0.01
S50H20P1075	25.00	-8.30	< 1050	3.85	21.15	-0.02	27.92	395	1749	10.74	-0.53	-22.80	-0.02
S50H20P1050	13.50	-5.70	< 1036.5	0.00	13.50	-0.03	16.09	1070	3168	11.00	-0.35	-27.38	-0.03

ที่มา : ฝ่ายวิจัย ASPS

ภาพรวมการซื้อขาย SET50 Index

UNDERLYING	Close	Chg	%Chg	สรุปการซื้อขาย
SET50	1071.15	13.96	1.30%	09/01/2020

Symbol	Settle	Chg	%Chg	Vol.	OI	OI Chg
S50F20	1070.00	13.8	1.3%	54	373	19
S50G20	1071.00	15.0	1.4%	5	20	2
S50H20	1068.20	14.0	1.3%	199,422	283,440	2,928
S50M20	1063.40	13.3	1.3%	13,523	19,366	-641
S50U20	1057.10	13.3	1.3%	2,322	7,583	-29
S50Z20	1055.80	13.0	1.2%	669	1,694	-53

SET50 Futures Long(Short) : ลักษณะ	สถานะ Long(Short)		
	Long	Short	Net
สถาบัน	33,394	41,260	-7,866
ต่างชาติ	70,363	54,370	15,993
รายย่อย	112,238	120,365	-8,127

	2 วัน		2 สัปดาห์		QTD
	Long	Short	Long	Short	
สถาบัน	-4,845	-14,643	-8,592		
ต่างชาติ	-13,508	1,173	-6,281		
รายย่อย	18,353	13,470	14,873		

ที่มา : ฝ่ายวิจัย ASPS

คาดการณ์ Spread ณ สิ้นเดือนจาก ASPS Model

เป้าหมาย Spread ธีรย์โกก - ธีรย์โกก

	S50F20	S50G20	S50H20	S50J20	S50K20	S50M20
ณ 30 ม.ค.63						
ณ 27 ก.พ.63						
ณ 30 มี.ค.63						
ณ 29 เม.ย.63						
ณ 28 พ.ค.63						
ณ 29 มิ.ย.63						

S50F20						
S50G20	-2.15					
S50H20	-6.00	-3.85				
S50J20	-12.72	-10.57	-6.73			
S50K20	-14.12	-11.97	-8.13	-1.39		
S50M20	-12.99	-10.84	-7.00	-0.25	1.11	

* สมมติฐานอัตราดอกเบี้ยนโยบายระหว่าง พ.ย. - มิ.ย. 63 เท่ากับ 1.25%

ที่มา : ฝ่ายวิจัย ASPS

คำนวณกำไรขาดทุนของ SET50 Futures

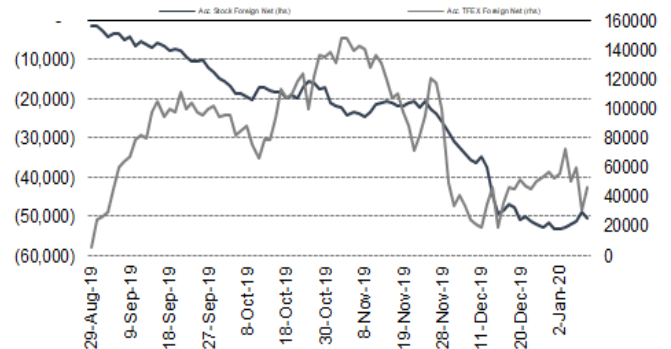
นักลงทุนรายย่อย

(ค่าธรรมเนียม 87.10 บาท/สัญญา/ข้าง)

ราคาปิด Futures	chg (จุด) เทียบกับ	กำไร (ขาดทุน)	ค่าธรรมเนียม+ VAT (บาท)	กำไร (ขาดทุน)สุทธิ
1,075.80	5.0	1,000	(186)	814
1,074.80	4.0	800	(186)	614
1,073.80	3.0	600	(186)	414
1,072.80	2.0	400	(186)	214
1,071.80	1.0	200	(186)	14
1,070.80	0.0	0.0	(186)	(186)
1,069.80	-1.0	(200)	(186)	(386)
1,068.80	-2.0	(400)	(186)	(586)
1,067.80	-3.0	(600)	(186)	(786)
1,066.80	-4.0	(800)	(186)	(986)
1,065.80	-5.0	(1,000)	(186)	(1,186)

ที่มา : ฝ่ายวิจัย ASPS

ความสัมพันธ์สถานะของนักลงทุนต่างประเทศในตราสารทุน และ SET50 Futures



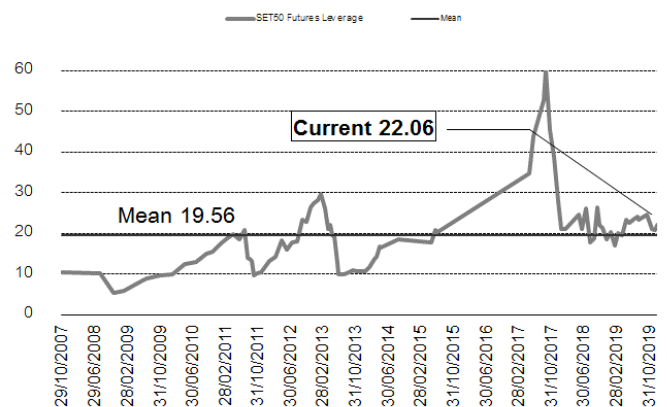
ที่มา : ฝ่ายวิจัย ASPS

SET50 ที่ระดับค่า PER ต่างๆ

(เท่า)	ม.ค.62E	มี.ค.62E	มิ.ย.62E	ก.ค.62E	ส.ค.62E	ก.ย.62E	ธ.ค.62E
PER 12	863	876	895	902	908	915	934
PER 13	935	949	970	977	984	991	1,012
PER 14	1,007	1,022	1,045	1,052	1,060	1,067	1,090
PER 15	1,079	1,095	1,119	1,127	1,135	1,144	1,168
PER 16	1,151	1,168	1,194	1,203	1,211	1,220	1,246
PER 17	1,223	1,241	1,269	1,278	1,287	1,296	1,323
PER 18	1,295	1,314	1,343	1,353	1,363	1,372	1,401
PER 19	1,367	1,387	1,418	1,428	1,438	1,448	1,479

ที่มา : ฝ่ายวิจัย ASPS

ระดับ Leverage ของ SET50 Futures



ที่มา : Thailand Clearing House, ฝ่ายวิจัย ASPS

Single Stock Futures

Long LHH20

วานนี้ราคาหุ้น LH ปรับตัวลงแรงกว่า 3% ตามทิศทาง SET Index แต่อย่างไรก็ตามด้วยระดับราคาปัจจุบันที่ยังให้ผลตอบแทนต่อเงินปันผลสูงถึง 6.50% ซึ่งช่วยจำกัด Downside ของราคาหุ้น ประกอบกับวันนี้มีประเด็นบวกจาก สศค. คาดว่า ธปท. จะมีการผ่อนคลายมาตรการ LTV ในเร็ววันนี้ หลังจากได้หารือกับกระทรวงการคลัง ซึ่งน่าจะเป็น Sentiment บวกหนุนต่อหุ้น LH

ส่วนภาพทางเทคนิค ล่าสุดอ่อนตัวกลับลงมาทดสอบแนวรับ 10.00 บาท หากยืนได้เชื่อว่ามีโอกาสเห็น จังหวะ Technical Rebound เกิดขึ้น เพื่อกลับไปทดสอบแนวต้าน 10.50 บาท อีกครั้ง

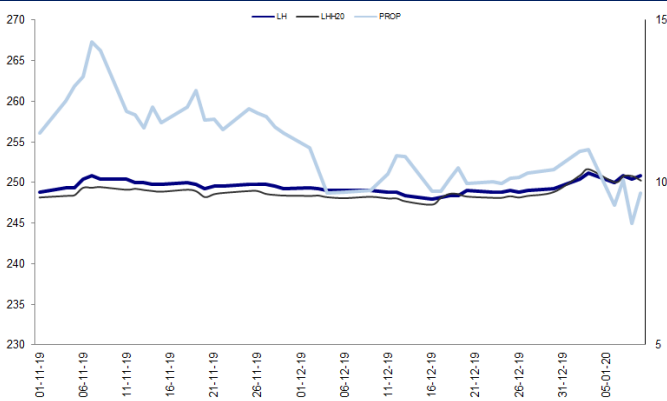
กลยุทธ์การลงทุน

แนะนำรอ Long LHH20 ที่ 10.00 บาท เป้าทำกำไร 10.40 บาท Cut Loss 0.15 บาทจากทุน

Future								Underlying			
Future	Settle Price	Basis	ASP Theory Price	Vol	OI	OI Change	Leverage	Upside	PER 62F	PBV 62F	EPS GROWTH 62F
LHH20	10.06	-0.14	10.23	503	5838	-100	15.79	17.68%	14.95	2.01	-16.95%

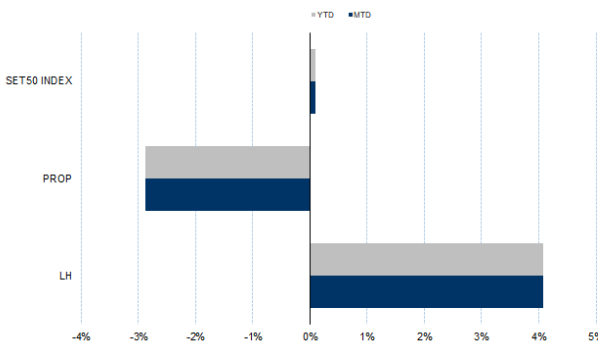
ที่มา : ฝ่ายวิจัย ASPS

Historical Price



ที่มา : ฝ่ายวิจัย ASPS

Historical Return



ที่มา : ฝ่ายวิจัย ASPS

คำนวณกำไรขาดทุนของ Stock Futures

บัลลงทุนรายย่อย					
ราคาปิด future	chg (จุด) เทียบกับราคา	กำไร (บาท)	ค่าธรรมเนียม +VAT (บาท)	กำไร (บาท)สุทธิ	
10.56	0.5	500	1.23	499	
10.46	0.4	400	1.23	399	
10.36	0.3	300	1.23	299	
10.26	0.2	200	1.23	199	
10.16	0.1	100	1.23	99	
10.06	0.0	-	1.23	(1)	
9.96	-0.1	(100)	1.23	(101)	
9.86	-0.2	(200)	1.23	(201)	
9.76	-0.3	(300)	1.23	(301)	
9.66	-0.4	(400)	1.23	(401)	
9.56	-0.5	(500)	1.23	(501)	

ที่มา : ฝ่ายวิจัย ASPS

Technical Chart



ที่มา : ฝ่ายวิจัย ASPS

Single Stock Futures

Short BHH20

รองอธิบดีกรมการค้าภายใน กระทรวงพาณิชย์ เปิดเผยมว่า กำลังพิจารณาเพดานราคายาเพื่อไม่ให้ รพ. เอกชนจำหน่ายยาที่แพงเกินควร ฝ่ายวิจัยคาดว่าประเด็นดังกล่าวอาจสร้าง Sentiment เชิงลบต่อกลุ่ม รพ. เนื่องจากเป็นความคืบหน้าแนวทางกำหนดราคายาเพิ่มเติม ในด้านความเสี่ยงต่อผลประกอบการ ฝ่ายวิจัยคาดว่า รพ. ที่อยู่ในเกรดพรีเมียมจะเป็นกลุ่มที่มีความเสี่ยงสูง ระยะสั้นจึงอาจจะต้องเลี้ยงลงทุนไปก่อน โดยเฉพาะ BH ซึ่งฝ่ายวิจัยแนะนำขาย โดยมี Fair Value อยู่ที่ 135.50 บาท

ส่วนทางเทคนิค เริ่มเห็นสัญญาณการอ่อนตัวหลังราคาฟื้นตัวไปที่แนวต้าน EMA 200 วัน ที่ 148.50 บาท ประกอบกับ MACD ที่ตัดลง Signal Line คาดระยะสั้นอาจเสี่ยงถูกกดดันจากแรงขายทำกำไร โดยประเมินแนวรับไว้ที่ 137.50 บาท

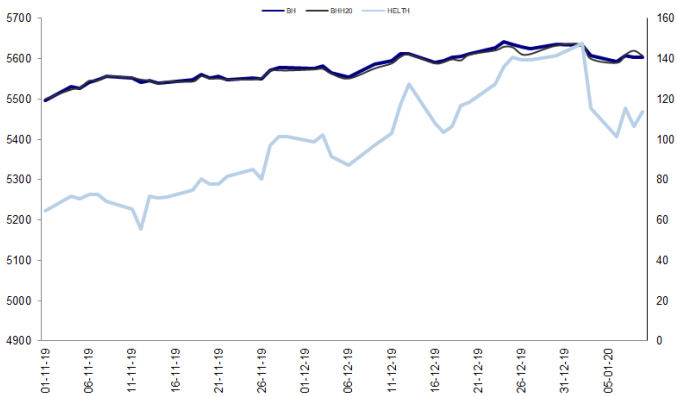
กลยุทธ์การลงทุน

แนะนำรอ Short BHH20 ที่ 144.50 บาท เข้าทำกำไร 140.00 บาท Cut Loss 2.00 บาทจากทุน

Future								Underlying			
Future	Settle Price	Basis	ASP Theory Price	Vol	OI	OI Change	Leverage	Upside	PER 62F	PBV 62F	EPS GROWTH 62F
BHH20	141.50	1.00	140.89	22	896	-20	8.89	-3.56%	26.21	4.54	4.13%

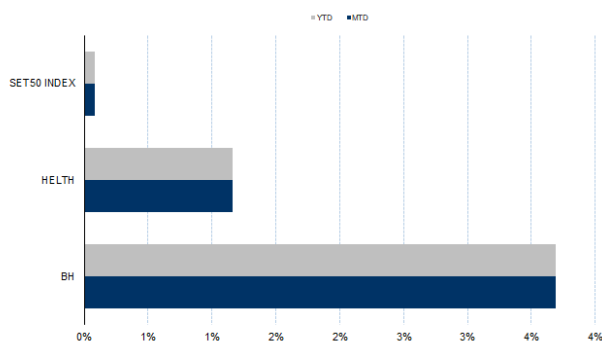
ที่มา : ฝ่ายวิจัย ASPS

Historical Price



ที่มา : ฝ่ายวิจัย ASPS

Historical Return



ที่มา : ฝ่ายวิจัย ASPS

คำนวณกำไรขาดทุนของ Stock Futures

ราคาปิด future	chg (จุด) เทียบกับราคาปิด	กำไร (ขาดทุน)	บัลลงทุนรายย่อย	
			ค่าธรรมเนียม +VAT (บาท)	กำไร (ขาดทุน)สุทธิ
142.50	-1.00	(1,000)	22.26	(1,022)
142.30	-0.80	(800)	22.26	(822)
142.10	-0.60	(600)	22.26	(622)
141.90	-0.40	(400)	22.26	(422)
141.70	-0.20	(200)	22.26	(222)
141.50	0.00	-	22.26	(22)
141.30	0.20	200	22.26	178
141.10	0.40	400	22.26	378
140.90	0.60	600	22.26	578
140.70	0.80	800	22.26	778
140.50	1.00	1,000	22.26	978

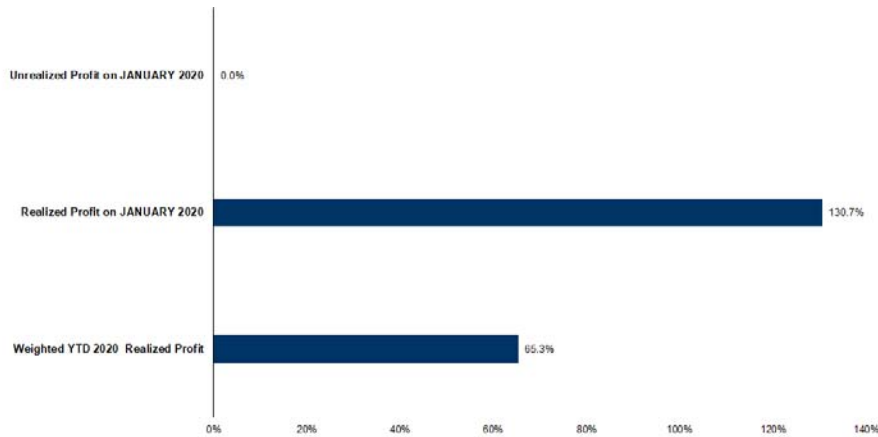
ที่มา : ฝ่ายวิจัย ASPS

Technical Chart



ที่มา : ฝ่ายวิจัย ASPS

Tracking Performance



หมายเหตุ: การคำนวณผลตอบแทนจะอิงตามเงินต้นรวม ณ วันที่เริ่มทำการซื้อขาย เป็นผลตอบแทนรวมรวมทั้งสิ้นที่คำนวณจากกำไรสุทธิของพอร์ตการลงทุน

ที่มา : ฝ่ายวิจัย ASPS

Top 20 Most Active Volume

Top 20 Most Active Volume

No.	Future	Settle Price	Basis	ASP Theory Price	Vol	OI	OI Change	Leverage	Resistance	Support
1	BEAUTYH20	2.43	-0.03	2.47	20124	11410	-471	5.39	2.48	1.85
2	WHAH20	3.60	0.06	3.55	18308	71773	6444	13.31	3.92	3.58
3	BTSH20	13.42	-0.18	13.64	14169	38376	-13147	16.27	13.83	13.28
4	BLANDH20	1.35	0.02	1.33	8192	53243	3481	11.67	1.38	1.31
5	IRPCH20	3.63	-0.03	3.67	8053	94806	136	8.76	3.88	3.60
6	PTGH20	14.68	0.08	14.64	5335	10550	1616	5.91	16.30	14.39
7	KCEH20	21.50	-0.40	21.96	4661	7717	1590	8.60	22.48	20.39
8	IVLH20	32.39	0.14	32.34	4594	5235	715	6.06	34.57	31.92
9	CKPH20	4.42	0.02	4.41	3801	10448	1493	6.09	4.89	4.37
10	ITDH20	1.51	0.01	1.50	3463	16894	-3360	7.89	1.52	1.47
11	CPFH20	29.04	-0.46	29.58	3128	47862	-1540	11.94	29.32	27.35
12	STECH20	14.70	-0.10	14.84	3104	11527	-796	4.93	14.78	14.16
13	TRUEH20	4.24	0.04	4.21	3093	45887	1205	7.37	4.55	4.18
14	SUPERH20	0.56	0.00	0.56	3000	45916	-3000	7.37	0.56	0.54
15	TMBH20X	1.62	0.01	1.61	2846	61694	1311	6.47	1.71	1.61
16	CPALLH20	74.00	0.00	74.20	2450	5768	-1621	15.21	76.17	73.78
17	EAH20	39.25	0.25	39.11	2126	6138	655	8.55	42.84	38.75
18	GPSCH20X	90.00	-1.00	91.25	2079	4200	975	7.11	91.25	84.69
19	JASH20	4.77	-0.15	4.93	2012	121391	-1495	4.32	4.90	4.72
20	SPRCH20	10.70	-0.10	10.83	2000	2585	-2000	9.17	11.18	10.55

ที่มา : ฝ่ายวิจัย ASPS

Gold Futures

ราคาทองคำตลาดสหรัฐเมื่อคืนปรับตัวลดลง 4.86 เหรียญฯ มาปิดที่ 1550.95 เหรียญฯ โดยนักลงทุนยังคงเทขายทองคำในฐานะสินทรัพย์ที่ปลอดภัย หลังสถานการณ์ในตะวันออกกลางเริ่มคลายความตึงเครียด ประกอบกับแนวโน้มที่เป็นบวกของการทำข้อตกลงการค้าเฟสแรกระหว่างสหรัฐและจีน หลังจากกระทรวงพาณิชย์จีนออกแถลงการณ์ยืนยันว่า นายหลิว เหอ รองนายกรัฐมนตรีจีน จะนำคณะผู้แทนของจีนเดินทางไปยังกรุงวอชิงตันของสหรัฐในระหว่างวันที่ 13-15 ม.ค.นี้ เพื่อร่วมลงนามในข้อตกลงการค้าเฟสแรกกับสหรัฐ นอกจากนี้ เงินดอลลาร์ที่แข็งค่าขึ้นยังเป็นอีกปัจจัยที่สร้างแรงกดดันต่อตลาดทองคำ โดย Dollar Index เมื่อคืนปรับตัวขึ้นอีก 0.14% อยู่ที่ 97.43 ด้านกองทุน SPDR เทขายทองคำเป็นวันที่ 2 ติดต่อกันอีก 4.69 ตัน ส่งผลให้ล่าสุดกองทุน SPDR มีสถานะการถือครองทองคำอยู่ที่ 882.12 ตัน ต่ำสุดในรอบ 3 สัปดาห์

Gold Futures

FUTURES	Last	Chg	%Chg	Vol.	OI	OI Chg
GFG20	22,360	30	0.13	606	876	72
GFJ20	22,420	20	0.09	156	647	5
GFM20	22,500	30	0.13	81	217	4

Mini Gold Futures

FUTURES	Last	Chg	%Chg	Vol.	OI	OI Chg
GF10G20	22,360	40	0.18	17,471	19,633	3507
GF10J20	22,420	40	0.18	4,666	13,354	-213
GF10M20	22,510	40	0.18	2,022	5,030	422

กลยุทธ์การลงทุน

ราคาทองคำ GFG20 เมื่อคืน ปรับลดลง 150 บาท ปิดที่ 22,360 บาท เทียบเท่า 1,555.5 เหรียญฯ สูงกว่าราคาทองคำตลาด spot ล่าสุดที่เคลื่อนไหวบริเวณ 1,550 เหรียญฯ คาดราคาทองคำ GFG20 วันนี้จะปรับตัวลงมาอยู่ในกรอบ 22,300-22,400 โดยสถานการณ์ในอิหร่านที่ผ่อนคลายลง ทำให้ความน่าสนใจของทองคำในฐานะสินทรัพย์ปลอดภัยมีน้อยลง ฝ่ายวิจัยคงคำแนะนำให้เปิด Short โดยวานนี้นักลงทุนน่าจะเปิด Short GFG20 ได้ตั้งแต่เปิดตลาดที่ 22,520 บาท ปัจจุบันมีกำไร 160 บาท แนะนำถือต่อ เป้าทำกำไรที่ 1,530 เหรียญฯ หรือ 22,100 บาท และกำหนดจุด Stop Profit ที่ 22420 บาท ล็อกกำไรขั้นต่ำ 100 บาท เพื่อป้องกันความเสี่ยง หากราคาเคลื่อนไหวผิดคาด

หมายเหตุ : ราคาปิดของ Gold Futures (Night Session) Settle ณ เวลา 22.00 น. และปริมาณการซื้อขายเกิดขึ้นในช่วงเวลา 19.30-22.30 น.
ที่มา : ฝ่ายวิจัย ASPS

เทคนิก Gold Spot



ที่มา : ฝ่ายวิจัย ASPS

GOLD Technical: ราคาทองคำล่าสุดอ่อนตัวหลุดแนวรับที่ \$1555 ฝ่ายวิจัยจึงมองว่าจะแกว่งตัวภายในกรอบ \$1530-\$1550 หากราคาของกลับฟื้นตัวกลับไป \$1555 จะเป็นการเปิด Upside ไปที่กรอบ \$1555-\$1600

ASPS Gold Valuation Matrix (เหรียญฯ/ทรอยออนซ์)

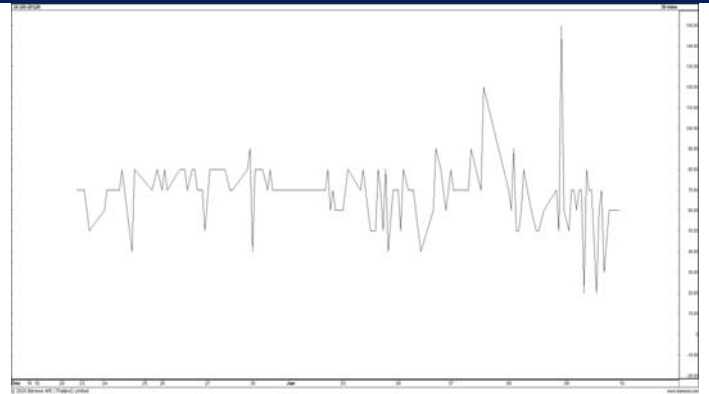
	←			Dollar Index			→					
	93	94	95	96	97	98	99	100	101	102	103	
Nymex (USD/Barrel)	40	1,617.66	1,589.21	1,560.76	1,532.31	1,503.86	1,475.41	1,446.96	1,418.52	1,390.07	1,361.62	1,333.17
	43	1,616.71	1,588.26	1,559.81	1,531.36	1,502.91	1,474.47	1,446.02	1,417.57	1,389.12	1,360.67	1,332.22
	46	1,615.76	1,587.31	1,558.86	1,530.42	1,501.97	1,473.52	1,445.07	1,416.62	1,388.17	1,359.72	1,331.28
	49	1,614.82	1,586.37	1,557.92	1,529.47	1,501.02	1,472.57	1,444.12	1,415.67	1,387.23	1,358.78	1,330.33
	52	1,613.87	1,585.42	1,556.97	1,528.52	1,500.07	1,471.62	1,443.18	1,414.73	1,386.28	1,357.83	1,329.38
	55	1,612.92	1,584.47	1,556.02	1,527.57	1,499.13	1,470.68	1,442.23	1,413.78	1,385.33	1,356.88	1,328.43
	58	1,611.97	1,583.53	1,555.08	1,526.63	1,498.18	1,469.73	1,441.28	1,412.83	1,384.38	1,355.94	1,327.49
	61	1,611.03	1,582.58	1,554.13	1,525.68	1,497.23	1,468.78	1,440.33	1,411.89	1,383.44	1,354.99	1,326.54
	64	1,610.08	1,581.63	1,553.18	1,524.73	1,496.28	1,467.84	1,439.39	1,410.94	1,382.49	1,354.04	1,325.59
	67	1,609.13	1,580.68	1,552.24	1,523.79	1,495.34	1,466.89	1,438.44	1,409.99	1,381.54	1,353.09	1,324.65
	70	1,608.19	1,579.74	1,551.29	1,522.84	1,494.39	1,465.94	1,437.49	1,409.04	1,380.60	1,352.15	1,323.70
	73	1,607.24	1,578.79	1,550.34	1,521.89	1,493.44	1,464.99	1,436.55	1,408.10	1,379.65	1,351.20	1,322.75

การแปลงราคาทองคำให้เป็นบาท

GOLD Londin AM (USD/Ounce)	FX (บาท/ USD)				
	30.00	30.25	30.50	30.75	31.00
1,520	21,675	21,856	22,036	22,217	22,397
1,540	21,960	22,143	22,326	22,509	22,692
1,560	22,245	22,431	22,616	22,802	22,987
1,580	22,531	22,718	22,906	23,094	23,282
1,600	22,816	23,006	23,196	23,386	23,576
1,620	23,101	23,293	23,486	23,678	23,871
1,640	23,386	23,581	23,776	23,971	24,166
1,660	23,671	23,869	24,066	24,263	24,460
1,680	23,957	24,156	24,356	24,555	24,755

ที่มา : ฝ่ายวิจัย ASPS

Spread ระหว่าง GFJ20 – GFG20



ที่มา : ฝ่ายวิจัย ASPS

คำนวณกำไรขาดทุนของ Gold Futures

บัลลงกุนรายย่อย				
(ค่าธรรมเนียม 490.10 บาท/สัญญา/ข้าง)				
ราคาปิด future	เปลี่ยนแปลง	กำไร (ขาดทุน)	ค่าธรรมเนียม+ VAT (บาท)	กำไร (ขาดทุน)สุทธิ
22,610.00	250.0	12,500	(1,049)	11,451
22,560.00	200.0	10,000	(1,049)	8,951
22,510.00	150.0	7,500	(1,049)	6,451
22,460.00	100.0	5,000	(1,049)	3,951
22,410.00	50.0	2,500	(1,049)	1,451
22,360.00	0.0	-	(1,049)	(1,049)
22,310.00	-50.0	(2,500)	(1,049)	(3,549)
22,260.00	-100.0	(5,000)	(1,049)	(6,049)
22,210.00	-150.0	(7,500)	(1,049)	(8,549)
22,160.00	-200.0	(10,000)	(1,049)	(11,049)
22,110.00	-250.0	(12,500)	(1,049)	(13,549)

ที่มา : ฝ่ายวิจัย ASPS

คำนวณกำไรขาดทุนของ Mini Gold Futures

บัลลงกุนรายย่อย				
(ค่าธรรมเนียม 98.10 บาท/สัญญา/ข้าง)				
ราคาปิด future	เปลี่ยนแปลง	กำไร (ขาดทุน)	ค่าธรรมเนียม+ VAT (บาท)	กำไร (ขาดทุน)สุทธิ
22,610.00	250.0	2,500	(210)	2,290
22,560.00	200.0	2,000	(210)	1,790
22,510.00	150.0	1,500	(210)	1,290
22,460.00	100.0	1,000	(210)	790
22,410.00	50.0	500	(210)	290
22,360.00	0.0	-	(210)	(210)
22,310.00	-50.0	(500)	(210)	(710)
22,260.00	-100.0	(1,000)	(210)	(1,210)
22,210.00	-150.0	(1,500)	(210)	(1,710)
22,160.00	-200.0	(2,000)	(210)	(2,210)
22,110.00	-250.0	(2,500)	(210)	(2,710)

ที่มา : ฝ่ายวิจัย ASPS