

กลยุทธ์การลงทุนอนุพันธ์

SET50 Futures:

สถานะ Short S50H20 ทูน 1066 จุด ปิดรับกำไร 11 จุด คาด SET50 ผันผวนทางลงจากความกังวลเรื่องการเงินตัวเศรษฐกิจ และแนะนำ Trading S50H20 กรอบ 1053-1065 จุด และให้ Short ที่กรอบบน

SET50 Option:

สถานะ Long S50H20P1100 ทูน 40 จุด ปัจจุบันมีกำไร 6.90 จุด แนะนำถือต่อ เป้าทำกำไรที่ 50 จุด (SET50=1060) แต่ให้ตั้ง Stop Profit ที่ 43 จุด เพื่อ Lock กำไรขั้นต่ำ 3 จุด

Single Stock Futures:

นักลงทุนเปิด Short THAIH20 ได้ที่ทุน 6.36 บาท ปัจจุบันมีกำไร 10.5% แนะนำถือต่อ เป้าทำกำไรที่ 6 บาท และ Cut Loss 0.15 บาทจากทุน ประเด็นโรคระบาดสร้างแรงกดดันต่อราคาค่าหุ้น

แนะนำให้หรือเปิด Short IVLH20 ที่ 30.25 บาท เป้าทำกำไรที่ 27.25 บาท และ Cut Loss 1 บาทจากทุน กระแสการลดใช้พลาสติก รวมถึงผลประกอบการ 4Q62 ที่น่าจะชะลอตัวสร้างแรงกดดันราคาค่าหุ้น

Gold Futures:

ราคาทองคำยังเคลื่อนไหวในกรอบแคบต่อไปอีกระยะหนึ่ง เหตุเพราะยังไม่มีปัจจัยใหม่ๆ เข้ามาขับเคลื่อน Trading GFG20 กรอบ 22450 – 22800 บาท (1550 – 1570\$)

สถานะของนักลงทุน

	All Futures Long(Short) Position : Contract			Accumulated Long(Short)		
	Long	Short	Net	2 Days	1 Weeks	1 Months
Institution	106,820	87,948	18,872	47,869	88,070	306,982
Foreign	55,822	61,006	-5,184	-15,969	-103,107	131,166
Retail	153,510	167,198	-13,688	-31,900	15,037	-438,148

	SET50 Futures Long(Short) Position : Contract			Accumulated Long(Short)		
	Long	Short	Net	2 Days	1 Weeks	1 Months
Institution	21,145	21,057	88	-1,053	6,773	-14,201
Foreign	42,284	44,849	-2,565	-13,272	-59,284	-46,903
Retail	70,427	67,950	2,477	14,325	52,511	61,104

	Single Stock Futures Long(Short) Position : Contract			Accumulated Long(Short)		
	Long	Short	Net	2 Days	1 Weeks	1 Months
Institution	79,081	59,921	19,160	49,002	83,243	313,539
Foreign	9,395	13,661	-4,266	-4,351	-46,626	205,110
Retail	70,474	85,368	-14,894	-44,651	-36,617	-518,649

	Metal Futures Long(Short) Position : Contract			Accumulated Long(Short)		
	Long	Short	Net	2 Days	1 Weeks	1 Months
Institution	4,564	4,319	245	491	-623	-1,582
Foreign	4,143	2,496	1,647	1,656	2,805	-23,050
Retail	9,480	11,372	-1,892	-2,147	-2,182	24,632

	Call Option Long(Short) Position : Contract			Accumulated Long(Short)		
	Long	Short	Net	2 Days	1 Weeks	1 Months
Institution	80	523	-443	-754	-1,428	-575
Foreign	3	16	-13	50	274	953
Retail	2,429	1,989	440	654	1,136	-320

	Put Option Long(Short) Position : Contract			Accumulated Long(Short)		
	Long	Short	Net	2 Days	1 Weeks	1 Months
Institution	264	294	-30	184	444	-469
Foreign	134	41	93	137	269	841
Retail	1,307	1,370	-63	-327	-730	-472

ที่มา : ฝ่ายวิจัย ASPS

วันศุกร์ที่ 24 มกราคม พ.ศ. 2563

SET50 Index Futures / Option	P. 2
Single Stock Futures	P. 4
Gold Futures	P. 7

เพิ่มช่องทางติดตามคำแนะนำกลยุทธ์การซื้อขายระหว่างวันผ่านช่องทาง Line Asia Plus Group ได้ที่: <http://bit.ly/Asiaplusgroup>

Derivatives Team	เลขทะเบียน นักวิเคราะห์
เกศกิติ์ นวีระธรรณ	004132
ประสิทธิ์ รัตนกิจมงคล, CISA, CFA	025917
วอลพรรค น้อยธรรณ	019994
เชนชัย พิณนาทกิจ	064045
จรรยาธรรณ จังจิรานนท์	ผู้ช่วยนักวิเคราะห์

SET50 Overview

ความกังวลต่อเชื้อไวรัสโคโรนาที่อาจส่งผลกระทบต่อความเสี่ยงขยายตัวของภาคเศรษฐกิจ กดดันบรรยากาศการลงทุนในตลาดหุ้นทั่วโลก โดยวานนี้ตลาดหุ้นภูมิภาคอื่นในแดนลบเป็นส่วนมาก โดยเฉพาะตลาดหุ้นจีนปรับลง -2.75% ส่วนตลาดหุ้นสหรัฐฯ ดัชนี Dow Jones ลดลง 26 จุด นอกจากนี้ยังถูกนำมาเชื่อมโยงต่อความต้องการพลังงาน เป็นสาเหตุหนึ่งที่ทำให้ราคาน้ำมันวานนี้ปรับลงต่ออีก 3% ซึ่งคาดว่าจะกระทบต่อหุ้นในกลุ่มพลังงานในวันนี้ ขณะที่ปัจจัยในประเทศความยั่งยืนน้ำหนักรวมปี 63 ที่มีความเสี่ยงเบี่ยงจ่ายต่ำ โดยปัจจุบันอยู่ในขั้นตอนส่งให้ศาลรัฐธรรมนูญวินิจฉัยซึ่งยังไม่มีความชัดเจนทางด้านการรื้อเวลา แต่อย่างไรก็ตามยิ่งสถานการณ์ยิ่งล่าช้าออกไปจะเป็นความเสี่ยงต่อการขยายตัวของเศรษฐกิจในประเทศมากขึ้นตามลำดับ สถานการณ์ดังกล่าวทำให้ภาครัฐจำเป็นต้องเร่งหามาตรการกระตุ้นเพื่อลดทอนผลกระทบ โดยล่าสุดเตรียมออกมาตรการลดหย่อนภาษีการนำเข้าสินค้าทุน 2.5 เท่า แต่อย่างไรก็ตามเชื่อว่าไม่มีน้ำหนักมากพอ ภายใต้อัตราดอกเบี้ยที่ต่ำมากพอ ในทางลบประกอกับ Fund Flow ไม่หนุนทำให้ SET50 Index ขึ้นได้ยาก โดยวันนี้คาดการณ์การเคลื่อนไหวที่ 1055-1070 จุด

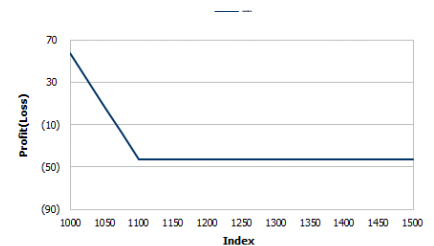
	SET50	S50H20	S50M20
แนวรับ	1055	1055	1050
แนวต้าน	1070	1065	1063

SET50 Index Futures

Direction Trading: สถานะ Short S50H20 ทุน 1066 จุด ปิดรับกำไร 11 จุด คาด SET50 ผันผวนทางลงจากความกังวลเรื่องการฟื้นตัวเศรษฐกิจ แนะนำ Trading S50H20 ครอบ 1053-1065 จุด และให้ Short ที่กรอบบน

Spread Trading: วานนี้นักลงทุนน่าจะเปิดสถานะ Short Spread S50H20M20 ได้ที่ -3.70 จุด ปัจจุบันมีกำไรเล็กน้อย แนะนำให้ถือต่อเพื่อคาดหวังทำกำไรจาก Spread ลู่เข้าค่าทางทฤษฎีที่ -7.00 จุด

SET50 Option : สถานะ Long S50H20P1100 ทุน 40 จุด ปัจจุบันมีกำไร 6.90 จุด แนะนำถือต่อ เป้าทำกำไรที่ 50 จุด (SET50=1060) แต่ให้ตั้ง Stop Profit ที่ 43 จุด เพื่อ Lock กำไรขั้นต่ำ 3 จุด



หมายเหตุ : ตัวคูณดัชนีเท่ากับ 200 บาท ต่อ 1 จุดของดัชนี

	Last	1Yr Hist. Volatility	2Week Hist. Volatility
SET50 Index	1062.26	11.0454	12.5477

Call Option

	Premium	Chg	Break Even	Intrinsic Value	Time Value	All-in-Premium	Theory Price	Volume	Open Interest	Implied Volatility	Delta	Effective Gearing	Time Decay
S50H20C1150	1.10	-0.40	> 1151.1	0.00	1.10	0.08	1.97	172	4600	11.16	0.05	49.80	0.08
S50H20C1125	2.50	-1.00	> 1127.5	0.00	2.50	0.06	4.48	493	3864	10.86	0.11	47.98	0.06
S50H20C1100	6.30	-2.00	> 1106.3	0.00	6.30	0.04	9.19	1616	5699	10.58	0.22	37.86	0.04
S50H20C1075	13.10	-4.00	> 1088.1	0.00	13.10	0.02	17.12	1191	4178	10.38	0.39	31.86	0.02
S50H20C1050	25.00	-5.40	> 1075	12.26	12.74	0.01	29.01	185	1354	10.80	0.59	25.27	0.01

Put Option

	Premium	Chg	Break Even	Intrinsic Value	Time Value	All-in-Premium	Theory Price	Volume	Open Interest	Implied Volatility	Delta	Effective Gearing	Time Decay
S50H20P1150	92.70	11.90	< 1057.3	87.74	4.66	0.00	91.13	0	58	11.66	-0.91	-11.24	0.00
S50H20P1125	66.30	6.80	< 1058.7	62.74	3.56	0.00	68.69	2	153	9.28	-0.91	-15.48	0.00
S50H20P1100	46.10	7.90	< 1053.9	37.74	8.36	-0.01	48.45	82	701	10.39	-0.78	-18.58	-0.01
S50H20P1075	27.70	5.50	< 1047.3	12.74	14.96	-0.01	31.43	349	2006	10.67	-0.60	-23.30	-0.01
S50H20P1050	15.00	4.00	< 1035	0.00	15.00	-0.03	18.38	1213	4833	10.84	-0.40	-28.15	-0.03

ที่มา : ฝ่ายวิจัย ASPS

ภาพรวมการซื้อขาย SET50 Index

UNDERLYING	Close	Chg	%Chg	สรุปการซื้อขาย
SET50	1062.84	-0.49	-0.05%	23/01/2020

Symbol	Settle	Chg	%Chg	Vol.	OI	OI Chg
S50F20	1062.60	-0.5	0.0%	32	352	-24
S50G20	1061.00	-4.0	-0.4%	4	19	2
S50H20	1058.30	-2.2	-0.2%	12,1237	338,445	-4,599
S50M20	1054.30	-2.4	-0.2%	9,979	28,021	190
S50U20	1049.00	-1.7	-0.2%	2,052	8,699	244
S50Z20	1047.00	-2.6	-0.2%	552	2,681	120

SET50 Futures Long(Short) : ลักษณะ	สถานะ Long(Short)			2 วัน	2 สัปดาห์	QTD
	Long	Short	Net			
สถาบัน	21,145	21,057	88	-1,053	442	-8,150
ต่างชาติ	42,284	44,849	-2,565	-13,272	-48,076	-54,357
รายย่อย	70,427	67,950	2,477	14,325	47,634	62,507

ที่มา : ฝ่ายวิจัย ASPS

คาดการณ์ Spread ณ สิ้นเดือนจาก ASPS Model

	เป้าหมาย Spread ธีรย์โกศ - ธีรย์โกศ					
	S50F20	S50G20	S50H20	S50J20	S50K20	S50M20
	ณ 30 ม.ค.63	ณ 27 ก.พ.63	ณ 30 มี.ค.63	ณ 29 เม.ย.63	ณ 28 พ.ค.63	ณ 29 มิ.ย.63
S50F20						
S50G20	-2.15					
S50H20	-6.00	-3.85				
S50J20	-12.72	-10.57	-6.73			
S50K20	-14.12	-11.97	-8.13	-1.39		
S50M20	-12.99	-10.84	-7.00	-0.25	1.11	

* สมมติฐานอัตราดอกเบี้ยนโยบายระหว่าง เม.ย. - มิ.ย. 63 เท่ากับ 1.25%

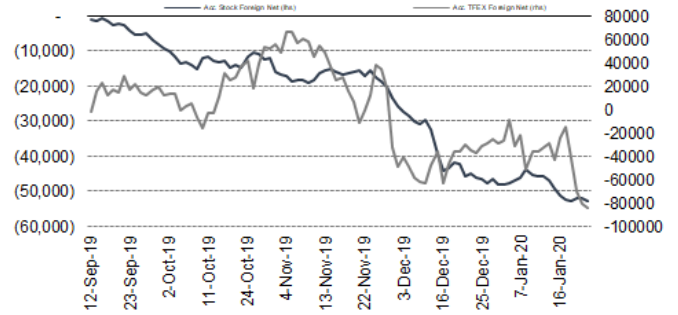
ที่มา : ฝ่ายวิจัย ASPS

คำนวณกำไรขาดทุนของ SET50 Futures

นักลงทุนรายย่อย					
(ค่าธรรมเนียม 87.10 บาท/สัญญา/ข้าง)					
ราคาปิด Futures	chg (จุด) เทียบกับ	กำไร (ขาดทุน)	ค่าธรรมเนียม+ VAT (บาท)	กำไร (ขาดทุน)สุทธิ	กำไร (ขาดทุน)สุทธิ
1,063.30	5.0	1,000	(186)	814	
1,062.30	4.0	800	(186)	614	
1,061.30	3.0	600	(186)	414	
1,060.30	2.0	400	(186)	214	
1,059.30	1.0	200	(186)	14	
1,058.30	0.0	0.0	(186)	(186)	
1,057.30	-1.0	(200)	(186)	(386)	
1,056.30	-2.0	(400)	(186)	(586)	
1,055.30	-3.0	(600)	(186)	(786)	
1,054.30	-4.0	(800)	(186)	(986)	
1,053.30	-5.0	(1,000)	(186)	(1,186)	

ที่มา : ฝ่ายวิจัย ASPS

ความสัมพันธ์สถานะของนักลงทุนต่างประเทศในตราสารทุน และ SET50 Futures



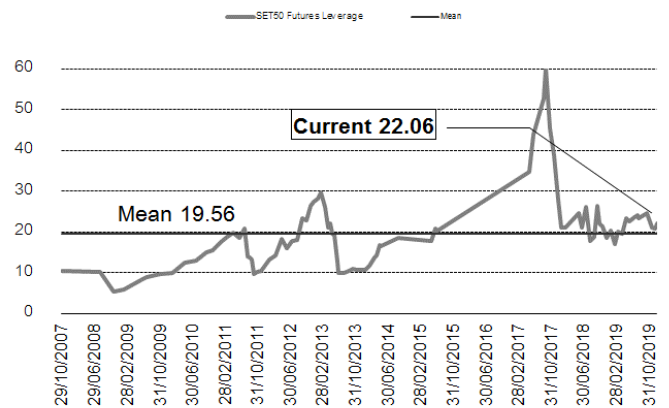
ที่มา : ฝ่ายวิจัย ASPS

SET50 ที่ระดับค่า PER ต่างๆ

(เท่า)	ม.ค.62E	มี.ค.62E	มิ.ย.62E	ก.ค.62E	ส.ค.62E	ก.ย.62E	ธ.ค.62E
PER 12	863	876	895	902	908	915	934
PER 13	935	949	970	977	984	991	1,012
PER 14	1,007	1,022	1,045	1,052	1,060	1,067	1,090
PER 15	1,079	1,095	1,119	1,127	1,135	1,144	1,168
PER 16	1,151	1,168	1,194	1,203	1,211	1,220	1,246
PER 17	1,223	1,241	1,269	1,278	1,287	1,296	1,323
PER 18	1,295	1,314	1,343	1,353	1,363	1,372	1,401
PER 19	1,367	1,387	1,418	1,428	1,438	1,448	1,479

ที่มา : ฝ่ายวิจัย ASPS

ระดับ Leverage ของ SET50 Futures



ที่มา : Thailand Clearing House, ฝ่ายวิจัย ASPS

Single Stock Futures

Short IVLH20

ฝ่ายวิจัยคาดการณ์ราคาปิด 4Q62 อาจลดลงจาก 3Q62 จากแนวโน้ม spread ที่ยังอยู่ในระดับต่ำต่อเนื่อง จากงวด 3Q62 อีกทั้งยังอยู่ในช่วง low season นอกจากนี้ยังมีประเด็นกดดันระยะสั้น หลังคณะกรรมการพัฒนาและปฏิรูปแห่งชาติและกระทรวงนิเวศวิทยาและสิ่งแวดล้อมจีน ประกาศเลิกใช้พลาสติกแบบใช้แล้วทิ้ง เริ่มต้นตั้งแต่ปีนี้ โดยรวมเป็น Sentiment เชิงลบต่อกลุ่มปิโตรเคมี โดยภาพรวมถึง IVL ที่มีผลิตภัณฑ์ PET ที่ใช้เป็นวัตถุดิบในการผลิตขวดพลาสติก PET

ส่วนภาพทางเทคนิค ราคาเคลื่อนไหวอยู่ในกรอบขาลงอย่างต่อเนื่องโดยล่าสุดราคาหลุดแนวรับสำคัญบริเวณ 30.50 บาท มองว่าเป็นสัญญาณลบ คาดว่ามีโอกาสปรับฐานไปทดสอบกรอบล่างที่ 25.25 บาท

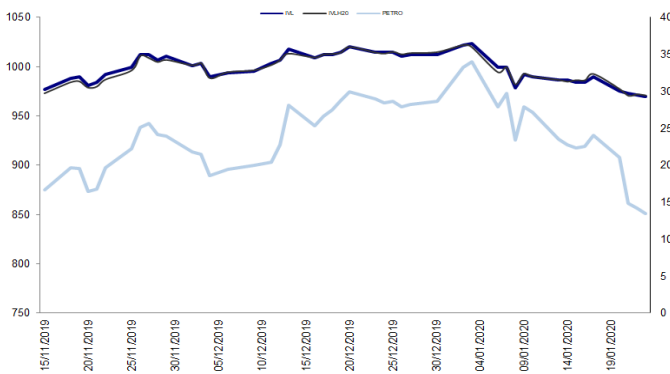
กลยุทธ์การลงทุน

แนะนำให้รอ Short IVLH20 ที่ 30.25 บาท เป้าทำกำไรที่ 27.25 บาท และ Cut Loss 1 บาทจากทุน

Future								Underlying			
Future	Settle Price	Basis	ASP Theory Price	Vol	OI	OI Change	Leverage	Upside	PER 62F	PBV 62F	EPS GROWTH 62F
IVLH20	29.40	-0.35	29.82	779	4869	-1	5.59	41.16%	7.44	1.13	7.79%

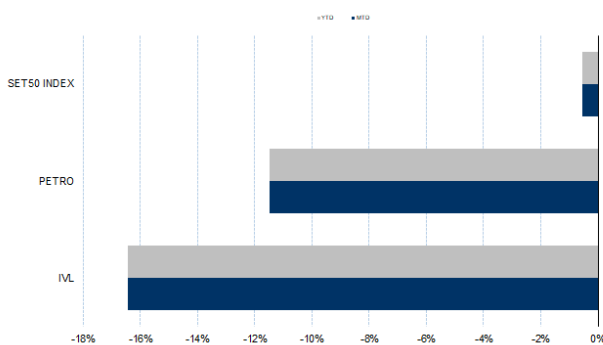
ที่มา : ฝ่ายวิจัย ASPS

Historical Price



ที่มา : ฝ่ายวิจัย ASPS

Historical Return



ที่มา : ฝ่ายวิจัย ASPS

คำนวณกำไรขาดทุนของ Stock Futures

ราคาปิด future	chg (จุด) เทียบกับราคาปิด	บัลลงนอยย่อย			
		กำไร (บาท)	ค่าธรรมเนียม +VAT (บาท)	กำไรสุทธิ (บาท)	
30.40	-1.00	(1,000)	7.45	(1,007)	
30.20	-0.80	(800)	7.45	(807)	
30.00	-0.60	(600)	7.45	(607)	
29.80	-0.40	(400)	7.45	(407)	
29.60	-0.20	(200)	7.45	(207)	
29.40	0.00	-	7.45	(7)	
29.20	0.20	200	7.45	193	
29.00	0.40	400	7.45	393	
28.80	0.60	600	7.45	593	
28.60	0.80	800	7.45	793	
28.40	1.00	1,000	7.45	993	

ที่มา : ฝ่ายวิจัย ASPS

Technical Chart



ที่มา : ฝ่ายวิจัย ASPS

Single Stock Futures

Short THAIH20

ความกังวลต่อโรคโคโรนาที่ยังขยายวงกว้าง โดยล่าสุดมีผู้ป่วยติดเชื้อเพิ่มขึ้นเป็น 549 รายและผู้เสียชีวิต 17 ราย จะเป็นปัจจัยกดดันต่อหุ้น THAI ที่มีสัดส่วนรายได้ท่องเที่ยวจากจีนคิดเป็น 8% ทั้งนี้ฝ่ายวิจัยฯ ประเมิน FV ไว้ที่ 2.10 บาท โดยราคาปัจจุบันเกินมูลค่าพื้นฐานไปมาก

ส่วนทางเทคนิคราคายังอยู่ช่วงขาลงโดยมีเส้น EMA 10 วันคอยกดดันราคา อีกทั้งล่าสุดราคาหลุดแนวต้านบริเวณ 6.30 บาท คาดเป็นการเปิด Downside เพื่อไปทดสอบแนวรับถัดไป

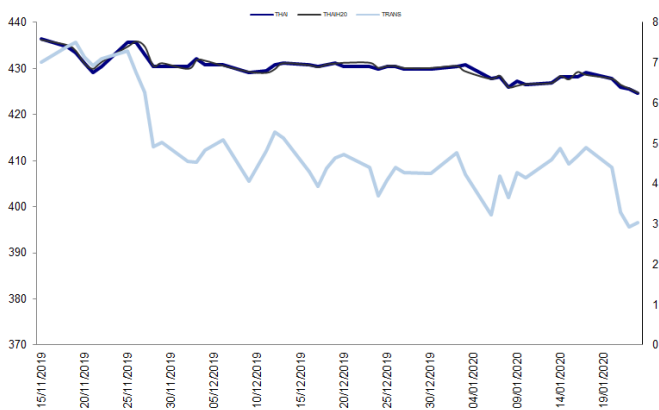
กลยุทธ์การลงทุน

นักลงทุนเปิด Short THAIH20 ได้ที่ทุน 6.36 บาท ปัจจุบันมีกำไร 10.5% แนะนำถือต่อ เป้าทำกำไรที่ 6 บาท และ Cut Loss 0.15 บาท

Future	Settle Price	Basis	ASP Theory Price	Vol	OI	OI Change	Leverage	Upside	PER 62F	PBV 62F	EPS GROWTH 62F
THAIH20	6.36	0.01	6.36	606	1218	-1	6.68	-66.88%		153.13	-36.87%

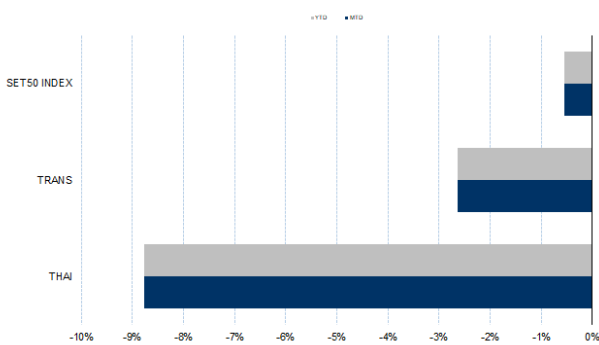
ที่มา : ฝ่ายวิจัย ASPS

Historical Price



ที่มา : ฝ่ายวิจัย ASPS

Historical Return



ที่มา : ฝ่ายวิจัย ASPS

คำนวณกำไรขาดทุนของ Stock Futures

ราคาปิด future	บัลลงบุนรายย่อย				
	chg (จุด) เทียบกับราคาปิด	กำไร (บาท)	ค่าธรรมเนียม +VAT (บาท)	กำไรสุทธิ (บาท)	
30.60	-1.00	(1,000)	7.45	(1,007)	
30.40	-0.80	(800)	7.45	(807)	
30.20	-0.60	(600)	7.45	(607)	
30.00	-0.40	(400)	7.45	(407)	
29.80	-0.20	(200)	7.45	(207)	
29.60	0.00	-	7.45	(7)	
29.40	0.20	200	7.45	193	
29.20	0.40	400	7.45	393	
29.00	0.60	600	7.45	593	
28.80	0.80	800	7.45	793	
28.60	1.00	1,000	7.45	993	

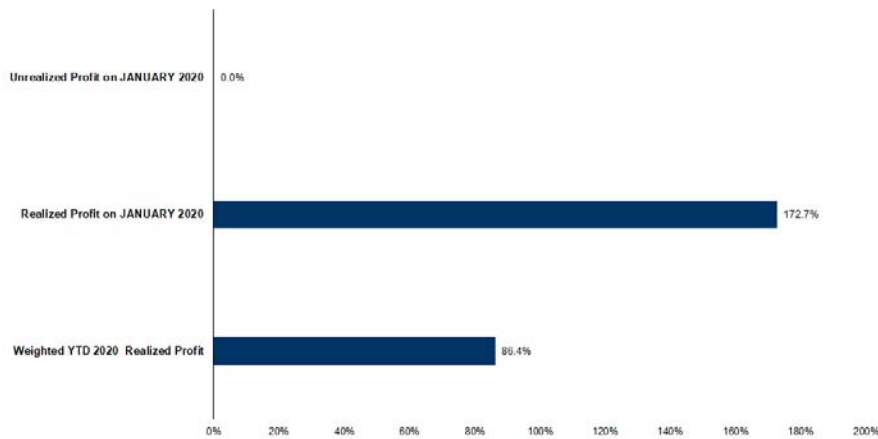
ที่มา : ฝ่ายวิจัย ASPS

Technical Chart



ที่มา : ฝ่ายวิจัย ASPS

Tracking Performance



หมายเหตุ: การคำนวณผลตอบแทนจะอิงตามเงินต้นรวม ณ วันที่เริ่มทำการซื้อขาย เป็นผลตอบแทนรวมที่คิดรวมทั้งกำไรและขาดทุน

ที่มา : ฝ่ายวิจัย ASPS

Top 20 Most Active Volume

Top 20 Most Active Volume

No.	Future	Settle Price	Basis	ASP Theory Price	Vol	OI	OI Change	Leverage	Resistance	Support
1	TRUEH20	3.90	0.02	3.89	17339	48376	-1303	7.85	4.30	3.82
2	WHAH20	3.14	0.02	3.13	13812	40101	-1701	8.21	3.65	3.12
3	IRPCH20	2.96	-0.06	3.03	13633	104574	-9484	6.11	3.48	2.96
4	BEAUTYH20	2.68	0.02	2.67	5981	11901	-3549	5.83	3.23	2.33
5	PTGH20	13.90	-0.20	14.13	3788	8693	-2095	4.95	15.08	13.24
6	SPRCH20	8.30	0.00	8.32	3532	1253	-494	9.60	10.05	8.08
7	BGRIMH20	64.84	-0.66	65.65	3125	3283	1157	10.45	67.68	57.35
8	APH20	7.22	0.07	7.17	3117	33784	15	9.41	7.58	7.10
9	JASH20	4.89	-0.11	5.01	3036	134756	2984	6.27	4.94	4.99
10	QHH20	2.56	0.00	2.57	3016	13679	-993	16.84	2.60	2.52
11	ESSO20	7.01	0.06	6.97	2989	2091	-547	4.46	8.25	6.76
12	CKPH20	4.29	-0.01	4.31	2935	8585	-2756	7.54	4.61	4.07
13	GPSCH20X	95.89	-0.36	96.47	2856	2531	-506	7.52	98.71	90.16
14	BBLH20	151.60	0.60	151.35	2794	7258	231	8.83	155.91	147.49
15	BTSH20	13.49	-0.01	13.53	2626	29393	-99	16.92	13.62	13.31
16	KCEH20	22.00	0.00	22.05	2576	10146	-669	5.97	24.18	21.48
17	STAH20	11.03	-0.07	11.13	2372	3589	-1903	8.59	11.19	10.27
18	STECH20	14.70	-0.10	14.83	2371	9247	-509	4.93	14.85	13.50
19	KTBH20	16.63	0.13	16.54	2309	6062	-953	18.09	16.80	16.47
20	GULFH20	199.50	-2.50	202.46	2059	3280	132	10.44	207.48	179.82

ที่มา : ฝ่ายวิจัย ASPS

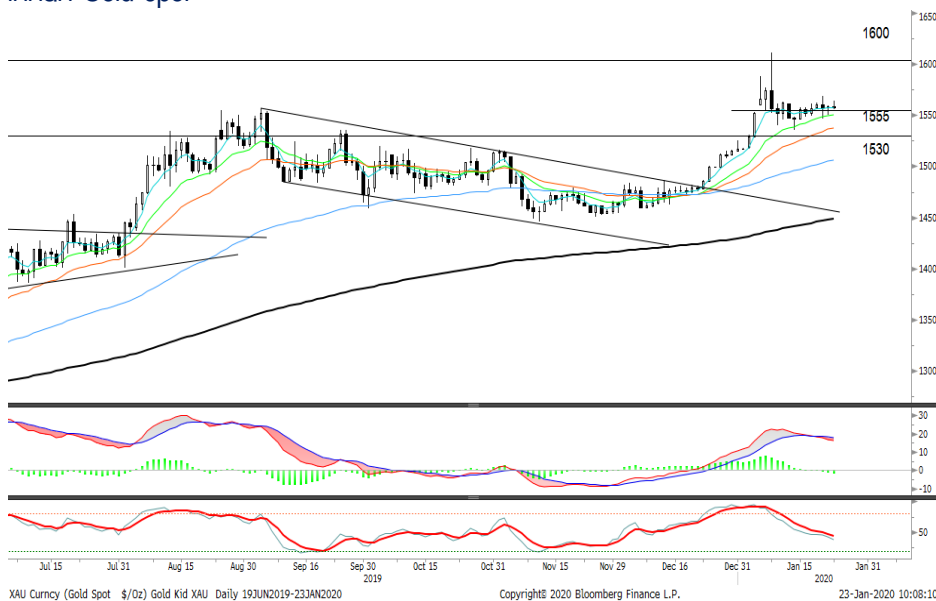
Gold Futures

ราคาทองคำตลาดสหรัฐเมื่อคืนปรับเพิ่มขึ้น 4.28 เหรียญฯ มาปิดที่ 1562.9 เหรียญฯ ท่ามกลางความกังวลที่เพิ่มสูงขึ้นเกี่ยวกับการระบาดอย่างรวดเร็วของไวรัสโคโรนาในจีนที่จะมีผลกระทบต่อเศรษฐกิจโลก นอกจากนี้การร่วงลงของตลาดหุ้นทั่วโลก ยังเป็นอีกปัจจัยที่หนุนแรงซื้อทองคำในฐานะสินทรัพย์ที่ปลอดภัย ขณะที่เงินดอลลาร์ที่มักเคลื่อนไหวสวนทางกับราคาทองคำยังคงแข็งค่าขึ้นอีกเล็กน้อยหลังจากที่ประชุมธนาคารกลางยุโรป มีมติคงอัตราดอกเบี้ยและประกาศเดินหน้าซื้อพันธบัตรตามมาตรการผ่อนคลายเชิงปริมาณต่อไป โดย Dollar Index เมื่อคืนปิดที่ 97.693 จุด วันนี้นักลงทุนต้องติดตามการรายงานข้อมูลเศรษฐกิจสำคัญของสหรัฐได้แก่ ดัชนี PMI ภาคการผลิตและบริการ

กลยุทธ์การลงทุน

ราคาทองคำ GFG20 เมื่อคืน ปรับเพิ่มขึ้น 240 บาท ปิดที่ 22,790 บาท เทียบเท่า 1,570.4 เหรียญฯ สูงกว่าราคาทองคำตลาด Spot ล่าสุดที่เคลื่อนไหวบริเวณ 1,560-1,565 เหรียญฯ คาดราคาทองคำ GFG20 วันนี้น่าจะอยู่ในกรอบ 22,600-22,750 บาท จากทิศทางราคาทองคำแกว่งตัวในกรอบแคบตามที่ฝ่ายวิจัยประเมินไว้ 1,550-1,570 เหรียญฯ จึงแนะนำให้ลงทุน Trading บริเวณ 22,450-22,800 บาท และกำหนดจุด cut loss ไว้ 100 บาท เพื่อป้องกันความเสี่ยง หากราคาเคลื่อนไหวผิดคาด

เทคนิก Gold Spot



ที่มา : ฝ่ายวิจัย ASPS

GOLD Technical: ราคาทองคำล่าสุดเริ่มเห็นการฟื้นตัวแกว่งตัวในกรอบ \$1555-\$1600 อีกทั้ง เริ่มเห็น indicator อย่าง MACD เริ่มส่งสัญญาณใกล้ตัด Signal Line สนับสนุนภาพการแกว่งตัวขึ้นต่อ ทดสอบแนวต้านถัดไป \$1600

Gold Futures

FUTURES	Last	Chg	%Chg	Vol.	OI	OI Chg
GFG20	22,790	200	0.89	82	906	11
GFJ20	22,830	180	0.79	35	505	-10
GFM20	22,950	200	0.88	11	262	3

Mini Gold Futures

FUTURES	Last	Chg	%Chg	Vol.	OI	OI Chg
GF10G20	22,790	200	0.89	3,512	19,038	351
GF10J20	22,860	210	0.93	1,459	14,822	-263
GF10M20	22,920	190	0.84	437	5,538	79

หมายเหตุ : ราคาปิดของ Gold Futures (Night Session) Settle ณ เวลา 22.00 น. และปริมาณการซื้อขายเกิดขึ้นในช่วงเวลา 19.30-22.30 น.
ที่มา : ฝ่ายวิจัย ASPS

ASPS Gold Valuation Matrix (เหรียญ/ทroyออนซ์)

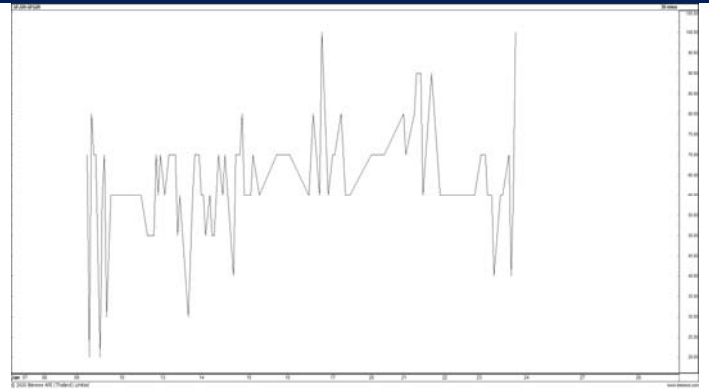
	←		Dollar Index						→		
	93	94	95	96	97	98	99	100	101	102	103
40	1,617.66	1,589.21	1,560.76	1,532.31	1,503.86	1,475.41	1,446.96	1,418.52	1,390.07	1,361.62	1,333.17
43	1,616.71	1,588.26	1,559.81	1,531.36	1,502.91	1,474.47	1,446.02	1,417.57	1,389.12	1,360.67	1,332.22
46	1,615.76	1,587.31	1,558.86	1,530.42	1,501.97	1,473.52	1,445.07	1,416.62	1,388.17	1,359.72	1,331.28
49	1,614.82	1,586.37	1,557.92	1,529.47	1,501.02	1,472.57	1,444.12	1,415.67	1,387.23	1,358.78	1,330.33
52	1,613.87	1,585.42	1,556.97	1,528.52	1,500.07	1,471.62	1,443.18	1,414.73	1,386.28	1,357.83	1,329.38
55	1,612.92	1,584.47	1,556.02	1,527.57	1,499.13	1,470.68	1,442.23	1,413.78	1,385.33	1,356.88	1,328.43
58	1,611.97	1,583.53	1,555.08	1,526.63	1,498.18	1,469.73	1,441.28	1,412.83	1,384.38	1,355.94	1,327.49
61	1,611.03	1,582.58	1,554.13	1,525.68	1,497.23	1,468.78	1,440.33	1,411.89	1,383.44	1,354.99	1,326.54
64	1,610.08	1,581.63	1,553.18	1,524.73	1,496.28	1,467.84	1,439.39	1,410.94	1,382.49	1,354.04	1,325.59
67	1,609.13	1,580.68	1,552.24	1,523.79	1,495.34	1,466.89	1,438.44	1,409.99	1,381.54	1,353.09	1,324.65
70	1,608.19	1,579.74	1,551.29	1,522.84	1,494.39	1,465.94	1,437.49	1,409.04	1,380.60	1,352.15	1,323.70
73	1,607.24	1,578.79	1,550.34	1,521.89	1,493.44	1,464.99	1,436.55	1,408.10	1,379.65	1,351.20	1,322.75

การแปลงราคาทองคำให้เป็นบาท

GOLD Londin AM (USD/Ounce)	FX (บาท/ USD)				
	30.00	30.25	30.50	30.75	31.00
1,520	21,675	21,856	22,036	22,217	22,397
1,540	21,960	22,143	22,326	22,509	22,692
1,560	22,245	22,431	22,616	22,802	22,987
1,580	22,531	22,718	22,906	23,094	23,282
1,600	22,816	23,006	23,196	23,386	23,576
1,620	23,101	23,293	23,486	23,678	23,871
1,640	23,386	23,581	23,776	23,971	24,166
1,660	23,671	23,869	24,066	24,263	24,460
1,680	23,957	24,156	24,356	24,555	24,755

ที่มา : ฝ่ายวิจัย ASPS

Spread ระหว่าง GFJ20 – GFG20



ที่มา : ฝ่ายวิจัย ASPS

คำนวณกำไรขาดทุนของ Gold Futures

บัลลงทอนรายย่อย				
(ค่าธรรมเนียม 490.10 บาท/สัญญา/ข้าง)				
ราคาปิด future	เปลี่ยนแปลง	กำไร (ขาดทุน)	ค่าธรรมเนียม+ VAT (บาท)	กำไร (ขาดทุน)สุทธิ
23,040.00	250.0	12,500	(1,049)	11,451
22,990.00	200.0	10,000	(1,049)	8,951
22,940.00	150.0	7,500	(1,049)	6,451
22,890.00	100.0	5,000	(1,049)	3,951
22,840.00	50.0	2,500	(1,049)	1,451
22,790.00	0.0	-	(1,049)	(1,049)
22,740.00	-50.0	(2,500)	(1,049)	(3,549)
22,690.00	-100.0	(5,000)	(1,049)	(6,049)
22,640.00	-150.0	(7,500)	(1,049)	(8,549)
22,590.00	-200.0	(10,000)	(1,049)	(11,049)
22,540.00	-250.0	(12,500)	(1,049)	(13,549)

ที่มา : ฝ่ายวิจัย ASPS

คำนวณกำไรขาดทุนของ Mini Gold Futures

บัลลงทอนรายย่อย				
(ค่าธรรมเนียม 98.10 บาท/สัญญา/ข้าง)				
ราคาปิด future	เปลี่ยนแปลง	กำไร (ขาดทุน)	ค่าธรรมเนียม+ VAT (บาท)	กำไร (ขาดทุน)สุทธิ
23,040.00	250.0	2,500	(210)	2,290
22,990.00	200.0	2,000	(210)	1,790
22,940.00	150.0	1,500	(210)	1,290
22,890.00	100.0	1,000	(210)	790
22,840.00	50.0	500	(210)	290
22,790.00	0.0	-	(210)	(210)
22,740.00	-50.0	(500)	(210)	(710)
22,690.00	-100.0	(1,000)	(210)	(1,210)
22,640.00	-150.0	(1,500)	(210)	(1,710)
22,590.00	-200.0	(2,000)	(210)	(2,210)
22,540.00	-250.0	(2,500)	(210)	(2,710)

ที่มา : ฝ่ายวิจัย ASPS