

กลยุทธ์การลงทุนอนุพันธ์

SET50 Futures:

สถานะ Short S50H20 ทุน 1023 จุด ปิดรับกำไร 23 จุด คาด SET50 ยังมีโอกาสปรับฐาน แต่ Downside เริ่มจำกัดมากขึ้น วันนี้แนะนำ Trading S50H20 ในกรอบ 995 – 1010 จุด

SET50 Option:

แนะนำให้รอ Long S50H20P1050 ที่ 48 จุด (SET50=1013) เป้าทำกำไร 60 จุด (SET50=1000) Cut Loss 3 จุดจากทุน ทั้งนี้คาดว่า SET50 น่าจะยังปรับฐาน แต่ Downside จำกัด

Single Stock Futures:

แนะนำถือสถานะ Long BDMSH20 ทุน 24.75 บาท เป้าทำกำไร 26.50 บาท และ Cut Loss 0.30 บาท จากทุน การระบอบของโคโลนาไวรัส น่าจะส่งผลกระทบต่อราคานั้น

นักลงทุนเปิด Short IVLH20 ได้ที่ทุน 28 บาท แนะนำถือ เป้าทำกำไรที่ 26บาท และ Cut Loss 1 บาท จากทุน กระแสการลดใช้พลาสติก และผลประกอบการ 4Q62 ที่ชะลอลดตัวกดดันราคานั้น

Gold Futures:

ราคาทองคำปรับตัวลดลง แต่ยังคงอยู่ในกรอบที่กำหนดไว้บริเวณ 1570\$ ประเมินกรอบการเคลื่อนไหวในช่วง 1570 – 1590\$ ตามเดิม Trading GFG20 กรอบ 23200 – 23500 บาท

สถานะของนักลงทุน

All Futures Long(Short) Position : Contract				Accumulated Long(Short)		
	Long	Short	Net	2 Days	1 Weeks	1 Months
Institution	155,475	143,663	11,812	5,847	-11,565	120,657
Foreign	94,569	100,001	-5,432	-17,066	33,851	38,817
Retail	253,332	259,712	-6,380	11,219	-22,286	-159,474

SET50 Futures Long(Short) Position : Contract				Accumulated Long(Short)		
	Long	Short	Net	2 Days	1 Weeks	1 Months
Institution	56,429	57,712	-1,283	3,554	430	11,333
Foreign	70,391	78,803	-8,412	-14,660	20,412	-50,296
Retail	143,142	133,447	9,695	11,106	-20,842	38,963

Single Stock Futures Long(Short) Position : Contract				Accumulated Long(Short)		
	Long	Short	Net	2 Days	1 Weeks	1 Months
Institution	79,998	68,498	11,500	6,182	2,683	117,970
Foreign	9,929	7,161	2,768	202	18,169	93,458
Retail	72,781	87,049	-14,268	-6,384	-20,852	-211,428

Metal Futures Long(Short) Position : Contract				Accumulated Long(Short)		
	Long	Short	Net	2 Days	1 Weeks	1 Months
Institution	12,133	13,939	-1,806	-2,124	-4,141	-4,732
Foreign	14,249	14,037	212	-2,608	-4,730	-16,400
Retail	31,909	30,315	1,594	4,732	8,871	21,132

Call Option Long(Short) Position : Contract				Accumulated Long(Short)		
	Long	Short	Net	2 Days	1 Weeks	1 Months
Institution	183	573	-390	-664	-550	-4,170
Foreign	32	1	31	330	328	868
Retail	5,882	5,523	359	334	219	2,929

Put Option Long(Short) Position : Contract				Accumulated Long(Short)		
	Long	Short	Net	2 Days	1 Weeks	1 Months
Institution	447	1,038	-591	-752	-787	-2,342
Foreign	64	69	-5	-82	65	745
Retail	4,085	3,489	596	834	722	1,567

ที่มา : ฝ่ายวิจัย ASPS

วันอังคารที่ 4 กุมภาพันธ์ พ.ศ. 2563

SET50 Index Futures / Option	P. 2
Single Stock Futures	P. 4
Gold Futures	P. 7

เพิ่มช่องทางติดตามคำแนะนำกลยุทธ์การซื้อขายระหว่างวันผ่านช่องทาง Line Asia Plus Group ได้ที่: <http://bit.ly/Asiaplusgroup>

Derivatives Team	เลขทะเบียน นักวิเคราะห์
เกิดศักดิ์ นวีระธรรณ	004132
ประสิทธิ์ รัตนกิจมงคล, CISA, CFA	025917
นवलพรรณ น้อยธรรณ	019994
เชนชัย พิณการณกิจ	064045
จรรยาธรรณ จังจันธรรณ	ผู้ช่วยนักวิเคราะห์

ข้อมูลในเอกสารฉบับนี้ รวบรวมมาจากแหล่งข้อมูลที่น่าเชื่อถือ อย่างไรก็ตาม บริษัทหลักทรัพย์ เอเชีย พลัส จำกัด ไม่สามารถที่จะยืนยันหรือรับรองความถูกต้องของข้อมูลเหล่านี้ได้ ไม่ว่าประการใดๆ บทวิเคราะห์ในเอกสารนี้ จัดทำขึ้นโดยอ้างอิงหลักเกณฑ์ทางวิชาการเกี่ยวกับหลักการวิเคราะห์ และมีได้เป็นการชี้แนะ หรือเสนอแนะให้ซื้อหรือขายหลักทรัพย์ใดๆ การตัดสินใจซื้อหรือขายหลักทรัพย์ใดๆ ของผู้อ่าน ไม่ว่าจะเกิดจากการอ่านบทความในเอกสารนี้หรือไม่ก็ตาม ล้วนเป็นผลจากการใช้วิจารณญาณของผู้อ่าน โดยไม่มีส่วนเกี่ยวข้องกับหรือพันธะผูกพันใดๆ กับ บริษัทหลักทรัพย์ เอเชีย พลัส จำกัด ไม่ว่ากรณีใด

SET50 Overview

ผู้ปัจจัยแวดล้อมวันนี้ยังมีน้ำหนักในทางลบจากไวรัสโคโรนาที่ผู้ติดเชื้อมีแนวโน้มเพิ่มขึ้น โดยล่าสุดอยู่ที่ 20,626 รายและเสียชีวิตเพิ่มขึ้น 426 ราย ยังคงสร้างความกังวลต่อเศรษฐกิจโลกรวมทั้งกดดันต่อความต้องการใช้สินค้าโภคภัณฑ์จากจีน ทำให้ราคาน้ำมันดิบวานนี้ปรับลงราวกว่า 3% อีกทั้งยังมีความเสี่ยงเพิ่มเติมที่จีนอาจไม่สามารถซื้อสินค้าเกษตรจากสหรัฐฯตามเป้าหมายในข้อตกลงทางการค้าเฟส 1 ซึ่งจะเป็นความเสี่ยงต่อการกีดกันทางการค้าระหว่างกันในอนาคต ขณะที่ในประเทศไทยในวันนี้ติดตามการประชุม ครม. ที่คาดว่าจะมีการออกมาตรการกระตุ้นเพิ่มเติมเพื่อช่วยเหลือผู้ประกอบการภาคการท่องเที่ยวและการบินที่ได้รับผลกระทบจากไวรัสโคโรนา แต่อย่างไรก็ตามหุ้นในกลุ่มที่ได้ประโยชน์ยังไม่สามารถหนุนต่อ SET50 Index ในทางตรงกันข้ามยังถูกกดดันจากหุ้นในกลุ่มค่าปลึกที่สัปดาห์นี้เชื่อว่าจะถูกกดดันจากการปรับพอร์ตของนักลงทุนเพื่อเตรียมซื้อหุ้น CRC ภายใต้สถานการณ์ดังกล่าวเชื่อว่า SET50 Index ยังอยู่ในภาวะปรับฐาน แต่การลงน่าจะเริ่มจำกัดตามกรอบ 1000 – 1010 จุด

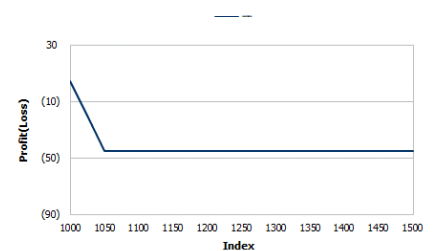
	SET50	S50H20	S50M20
แนวรับ	1000	995	990
แนวต้าน	1010	1010	1005

SET50 Index Futures

Direction Trading: สถานะ Short S50H20 พุน 1023 จุด ปิดรับกำไร 23 จุด คาด SET50 ยังมีโอกาสปรับฐาน แต่ Downside เริ่มจำกัดมากขึ้น วันนี้แนะนำ Trading S50H20 ในกรอบ 995 – 1010 จุด

Spread Trading: คาดการณ์ Spread ระหว่าง S50M20 ลบด้วย S50H20 ณ วันที่ 30 มี.ค.63 จะมีค่าทางทฤษฎีเท่ากับ -7.00 จุด ปัจจุบัน Spread อยู่ที่ -3.80 จุด จึงแนะนำรอ Short Spread เพื่อคาดหวังทำกำไรจาก Spread ผู้เข้าหาค่าทางทฤษฎี

SET50 Option : แนะนำให้รอ Long S50H20P1050 ที่ 48 จุด (SET50=1013) เป้าทำกำไร 60 จุด (SET50=1000) Cut Loss 3 จุดจากพุน ทั้งนี้คาดว่า SET50 น่าจะยังปรับฐาน แต่ Downside จำกัด



หมายเหตุ : ตัวคูณดัชนีเท่ากับ 200 บาท ต่อ 1 จุดของดัชนี

	Last	1 Yr Hist. Volatility	2Week Hist. Volatility
SET50 Index	1005.79	11.4957	19.4472

Call Option

	Premium	Chg	Break Even	Intrinsic Value	Time Value	All-in-Premium	Theory Price	Volume	Open Interest	Implied Volatility	Delta	Effective Gearing	Time Decay
S50H20C1075	2.50	-1.50	> 1077.5	0.00	2.50	0.07	2.25	1186	6490	13.73	0.10	40.11	0.07
S50H20C1050	5.60	-2.50	> 1055.6	0.00	5.60	0.05	5.39	1808	4454	13.50	0.19	34.93	0.05
S50H20C1025	11.30	-4.30	> 1036.3	0.00	11.30	0.03	11.42	1045	2583	13.14	0.34	30.04	0.03
S50H20C1000	21.70	-6.00	> 1021.7	5.79	15.91	0.02	21.47	620	860	13.57	0.52	24.22	0.02
S50H20C975	38.00	-8.10	> 1013	30.79	7.11	0.01	36.11	25	93	12.80	0.71	18.85	0.01

Put Option

	Premium	Chg	Break Even	Intrinsic Value	Time Value	All-in-Premium	Theory Price	Volume	Open Interest	Implied Volatility	Delta	Effective Gearing	Time Decay
S50H20P1075	74.80	11.10	< 1000.2	69.21	5.59	-0.01	76.56	28	2051	15.45	-0.86	-12.32	-0.01
S50H20P1050	54.60	10.40	< 995.4	44.21	10.39	-0.01	54.74	242	4248	13.95	-0.78	-14.98	-0.01
S50H20P1025	35.10	8.20	< 989.9	19.21	15.89	-0.02	35.81	723	4982	14.35	-0.64	-18.78	-0.02
S50H20P1000	21.30	6.40	< 978.7	0.00	21.30	-0.03	20.89	1870	5116	14.47	-0.47	-22.15	-0.03
S50H20P975	11.40	2.70	< 963.6	0.00	11.40	-0.04	10.58	1297	3039	14.34	-0.30	-25.81	-0.04

ที่มา : ฝ่ายวิจัย ASPS

ภาพรวมการซื้อขาย SET50 Index

UNDERLYING	Close	Chg	%Chg	สรุปการซื้อขาย
SET50	1005.79	-12.29	-1.22%	03/02/2020

Symbol	Settle	Chg	%Chg	Vol.	OI	OI Chg
S50G20	1008.80	-6.4	-0.6%	29	15	1
S50H20	1001.60	-11.6	-1.2%	234,845	331,594	-6,563
S50J20	998.90	-15.8	-1.6%	10	30	5
S50M20	997.90	-11.9	-1.2%	27,185	35,594	1,117
S50U20	992.50	-12.1	-1.2%	5,337	11,025	14
S50Z20	991.40	-11.8	-1.2%	2,556	4,508	299

SET50 Futures Long(Short) : ลักษณะ	สถานะ Long(Short)		
	Long	Short	Net
สถาบัน	56,429	57,712	-1,283
ต่างชาติ	70,391	78,803	-8,412
รายย่อย	143,142	133,447	9,695

	2 วัน		2 สัปดาห์		QTD
	2 วัน	2 สัปดาห์	2 วัน	2 สัปดาห์	
สถาบัน	3,554	14,502	9,937	9,937	
ต่างชาติ	-14,660	-40,259	-52,723	-52,723	
รายย่อย	11,106	25,757	42,786	42,786	

ที่มา : ฝ่ายวิจัย ASPS

คาดการณ์ Spread ณ สิ้นเดือนจาก ASPS Model

เป้าหมาย Spread ธีรย์โกก - ธีรย์โกก						
	S50F20	S50G20	S50H20	S50J20	S50K20	S50M20
ณ 30 ม.ค.63		ณ 27 ก.พ.63	ณ 30 มี.ค.63	ณ 29 เม.ย.63	ณ 28 พ.ค.63	ณ 29 มิ.ย.63
S50F20						
S50G20	-2.15					
S50H20	-6.00	-3.85				
S50J20	-12.72	-10.57	-6.73			
S50K20	-14.12	-11.97	-8.13	-1.39		
S50M20	-12.99	-10.84	-7.00	-0.25	1.11	

* สมมติฐานอัตราดอกเบี้ยนโยบายระหว่าง เม.ย. - มิ.ย. 63 เท่ากับ 1.25%

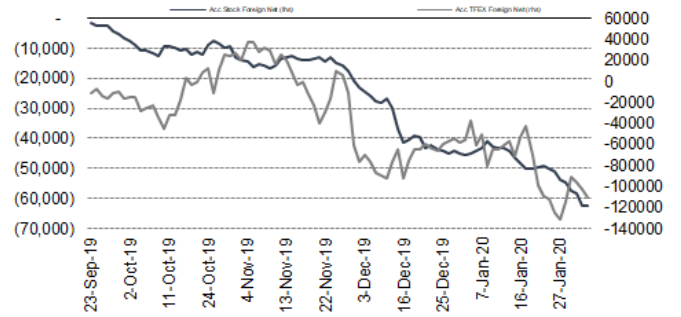
ที่มา : ฝ่ายวิจัย ASPS

คำนวณกำไรขาดทุนของ SET50 Futures

นักลงทุนรายย่อย					
(ค่าธรรมเนียม 87.10 บาท/สัญญา/ข้าง)					
ราคาปิด Futures	chg (จุด) เทียบกับ	กำไร (ขาดทุน)	ค่าธรรมเนียม+ VAT (บาท)	กำไร (ขาดทุน)สุทธิ	
1,006.60	5.0	1,000	(186)	814	
1,005.60	4.0	800	(186)	614	
1,004.60	3.0	600	(186)	414	
1,003.60	2.0	400	(186)	214	
1,002.60	1.0	200	(186)	14	
1,001.60	0.0	0.0	(186)	(186)	
1,000.60	-1.0	(200)	(186)	(386)	
999.60	-2.0	(400)	(186)	(586)	
998.60	-3.0	(600)	(186)	(786)	
997.60	-4.0	(800)	(186)	(986)	
996.60	-5.0	(1,000)	(186)	(1,186)	

ที่มา : ฝ่ายวิจัย ASPS

ความสัมพันธ์สถานะของนักลงทุนต่างประเทศในตราสารทุน และ SET50 Futures



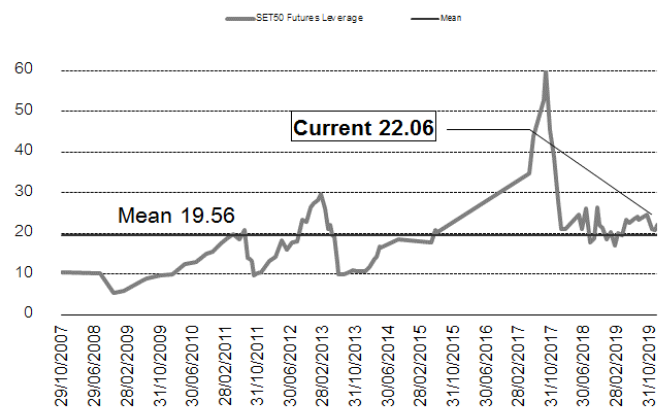
ที่มา : ฝ่ายวิจัย ASPS

SET50 ที่ระดับค่า PER ต่างๆ

(เท่า)	ม.ค.62E	มี.ค.62E	มิ.ย.62E	ก.ค.62E	ส.ค.62E	ก.ย.62E	ธ.ค.62E
PER 12	863	876	895	902	908	915	934
PER 13	935	949	970	977	984	991	1,012
PER 14	1,007	1,022	1,045	1,052	1,060	1,067	1,090
PER 15	1,079	1,095	1,119	1,127	1,135	1,144	1,168
PER 16	1,151	1,168	1,194	1,203	1,211	1,220	1,246
PER 17	1,223	1,241	1,269	1,278	1,287	1,296	1,323
PER 18	1,295	1,314	1,343	1,353	1,363	1,372	1,401
PER 19	1,367	1,387	1,418	1,428	1,438	1,448	1,479

ที่มา : ฝ่ายวิจัย ASPS

ระดับ Leverage ของ SET50 Futures



ที่มา : Thailand Clearing House, ฝ่ายวิจัย ASPS

Single Stock Futures

Short IVLH20

ฝ่ายวิจัยคาดการณ์ราคาปิด 4Q62 อาจลดลงจาก 3Q62 จากแนวโน้ม spread ที่ยังอยู่ในระดับต่ำต่อเนื่อง จากงวด 3Q62 อีกทั้งยังอยู่ในช่วง low season นอกจากนี้ยังมีประเด็นกดดันระยะสั้น หลังคณะกรรมการพัฒนาและปฏิรูปแห่งชาติและกระทรวงนิเวศวิทยาและสิ่งแวดล้อมจีน ประกาศเลิกใช้พลาสติกแบบใช้แล้วทิ้ง เริ่มต้นตั้งแต่ปีนี้ โดยรวมเป็น Sentiment เชิงลบต่อกลุ่มปิโตรเคมี โดยภาพรวมถึง IVL ที่มีผลิตภัณฑ์ PET ที่ใช้เป็นวัตถุดิบในการผลิตขวดพลาสติก PET

ส่วนภาพทางเทคนิค ราคาเคลื่อนไหวอยู่ในกรอบขาลงอย่างต่อเนื่องโดยล่าสุดราคาหลุดแนวรับสำคัญบริเวณ 30.50 บาท มองว่าเป็นสัญญาณลบ คาดว่ามีโอกาสปรับฐานไปทดสอบกรอบล่างที่ 25.25 บาท

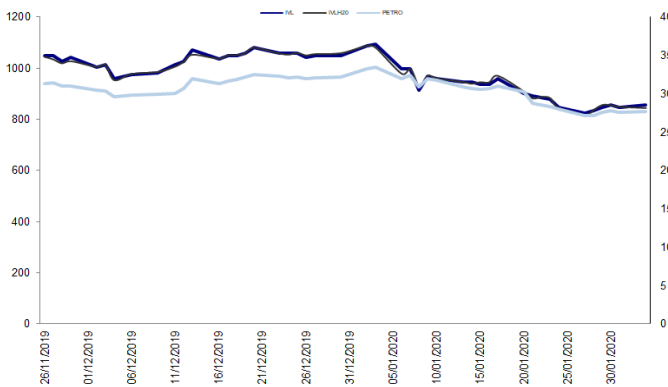
กลยุทธ์การลงทุน

นักลงทุนเปิดสถานะ Short IVLH20 ได้ที่ 28 บาท เป้าทำกำไรที่ 26 บาท และ Cut 1 บาทจากทุน

Future								Underlying			
Future	Settle Price	Basis	ASP Theory Price	Vol	OI	OI Change	Leverage	Upside	PER 62F	PBV 62F	EPS GROWTH 62F
IVLH20	28.15	-0.35	28.55	711	4541	-28	4.41	29.83%	9.66	1.19	33.75%

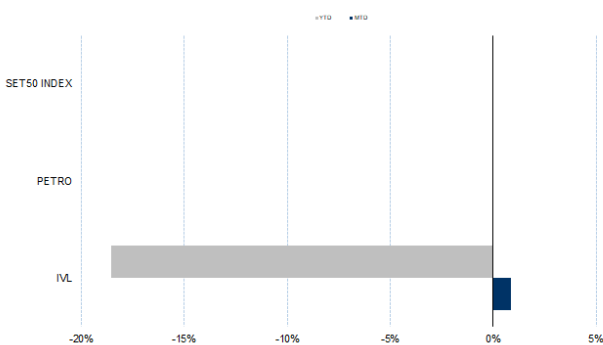
ที่มา : ฝ่ายวิจัย ASPS

Historical Price



ที่มา : ฝ่ายวิจัย ASPS

Historical Return



ที่มา : ฝ่ายวิจัย ASPS

คำนวณกำไรขาดทุนของ Stock Futures

ราคาปิด future	นักลงทุนรายย่อย				
	chg (จุด) เทียบกับราคาปิด	กำไร (บาท)	ค่าธรรมเนียม +VAT (บาท)	กำไรสุทธิ (บาท)	
29.15	-1.00	(1,000)	7.45	(1,007)	
28.95	-0.80	(800)	7.45	(807)	
28.75	-0.60	(600)	7.45	(607)	
28.55	-0.40	(400)	7.45	(407)	
28.35	-0.20	(200)	7.45	(207)	
28.15	0.00	-	7.45	(7)	
27.95	0.20	200	7.45	193	
27.75	0.40	400	7.45	393	
27.55	0.60	600	7.45	593	
27.35	0.80	800	7.45	793	
27.15	1.00	1,000	7.45	993	

ที่มา : ฝ่ายวิจัย ASPS

Technical Chart



ที่มา : ฝ่ายวิจัย ASPS

Single Stock Futures

Long BDMSH20

ในเหตุการณ์วิกฤตที่เกิดจากโรคระบาดมักจะเป็นสร้างแรงกดดันต่อตลาดหุ้นโลกในภาพรวม แต่หุ้น ร.พ. มักจะเป็นหุ้นที่ปรับได้แกร่งกว่าตลาดภายใต้สถานการณ์ดังกล่าวเสมอ ทั้งนี้หากเทียบเคียงกับ เกิดโรคซาร์ส พบว่าหุ้นในกลุ่ม ร.พ.ปรับได้มากถึง 20.9% ภายใน 1 เดือนมากกว่า SET Index ที่ปรับลง 0.7% ขณะที่ BDMS เชื่อว่าเป็นหนึ่งในหุ้นที่ได้ประโยชน์จากมี ร.พ. กระจายครอบคลุมในทุกพื้นที่ ทั้งนี้ฝ่ายวิจัยฯ ประเมิน FV ไว้ที่ 28.00 บาท ราคาปัจจุบันมี Upside จาว 10%

ส่วนทางเทคนิคราคาแกว่งตัวในกรอบการเคลื่อนไหว 24.80 – 26.50 บาท ตั้งแต่วันที่ 17 ธ.ค 62 มองภาพหากราคาแกว่งตัวไปรอบล่างที่ 24.80 บาท เป็นโอกาสเข้าสะสมเพื่อหวังขึ้นไปทีกรอบบนบริเวณ 26.50 บาท

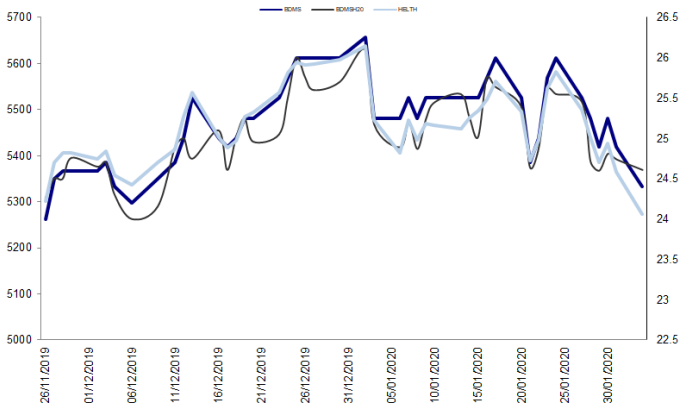
กลยุทธ์การลงทุน

แนะนำถือสถานะ Long BDMSH20 ที่ 24.75 บาท เป้า 26.50 บาท Cut loss 0.30 บาทจากทุน

Future								Underlying			
Future	Settle Price	Basis	ASP Theory Price	Vol	OI	OI Change	Leverage	Upside	PER 62F	PBV 62F	EPS GROWTH 62F
BDMSH20	24.61	0.21	24.45	602	2620	400	13.38	14.75%	34.65	3.93	8.21%

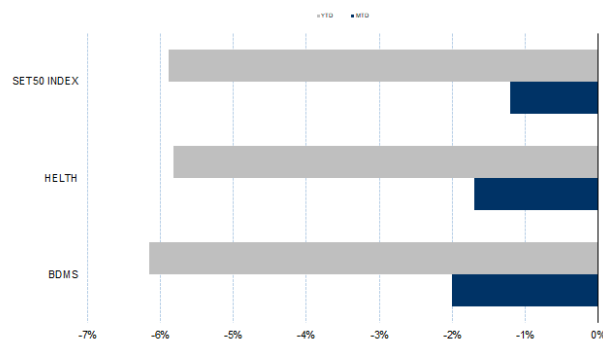
ที่มา : ฝ่ายวิจัย ASPS

Historical Price



ที่มา : ฝ่ายวิจัย ASPS

Historical Return



ที่มา : ฝ่ายวิจัย ASPS

คำนวณกำไรขาดทุนของ Stock Futures

ราคาปิด future	chg (จุด) เทียบกับราคา	นักลงทุนรายย่อย		
		กำไร (ขาดทุน)	ค่าธรรมเนียม +VAT (บาท)	กำไร (ขาดทุน)สุทธิ
25.11	0.5	500	2.49	498
25.01	0.4	400	2.49	398
24.91	0.3	300	2.49	298
24.81	0.2	200	2.49	198
24.71	0.1	100	2.49	98
24.61	0.0	-	2.49	(2)
24.51	-0.1	(100)	2.49	(102)
24.41	-0.2	(200)	2.49	(202)
24.31	-0.3	(300)	2.49	(302)
24.21	-0.4	(400)	2.49	(402)
24.11	-0.5	(500)	2.49	(502)

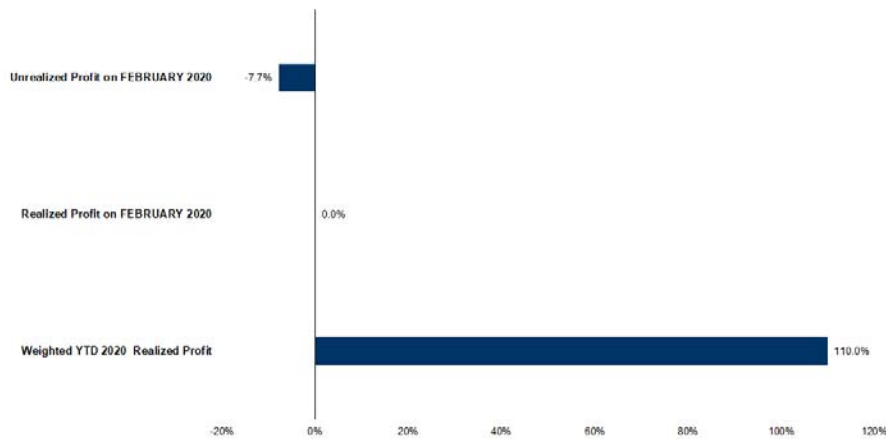
ที่มา : ฝ่ายวิจัย ASPS

Technical Chart



ที่มา : ฝ่ายวิจัย ASPS

Tracking Performance



หมายเหตุ: การคำนวณผลตอบแทนรวมรวมทั้งกำไรและขาดทุนสุทธิของพอร์ตการลงทุนทั้งหมดที่คำนวณจากมูลค่าเริ่มต้นของพอร์ตการลงทุน ณ วันที่ 31 ธันวาคม 2562 และมูลค่า ณ วันที่ 31 ธันวาคม 2563

ที่มา : ฝ่ายวิจัย ASPS

Top 20 Most Active Volume

Top 20 Most Active Volume

No.	Future	Settle Price	Basis	ASP Theory Price	Vol	OI	OI Change	Leverage	Resistance	Support
1	JASH20	5.25	-0.20	5.46	11967	177310	4257	6.83	5.25	4.94
2	CPFH20	28.00	0.00	28.05	8142	25304	-4732	12.93	29.63	27.86
3	WHAH20	3.16	0.04	3.13	5174	35237	-4939	8.21	3.41	2.94
4	BEAUTYH20	2.15	-0.01	2.16	4047	12005	1380	4.74	2.48	1.90
5	SUPERH20	0.50	0.00	0.50	4004	37028	-1996	6.58	0.53	0.50
6	TMBH20X	1.41	0.01	1.40	3681	72306	3598	5.62	1.53	1.39
7	AAVH20	1.82	-0.01	1.83	3615	6082	3518	6.02	1.95	1.69
8	BANPUH20	9.90	0.05	9.87	3048	13138	1912	6.03	10.99	9.67
9	STAH20	11.50	0.10	11.42	2875	4768	-263	8.82	12.97	11.01
10	AOTH20	70.40	0.15	70.38	2427	6632	272	15.28	72.48	67.99
11	BLANDH20	1.20	0.01	1.19	2236	67053	911	10.44	1.30	1.19
12	IRPCH20	2.82	-0.06	2.89	2106	87980	-1015	5.83	3.17	2.52
13	SIRIH20	0.96	-0.03	0.99	2083	413281	2027	8.68	1.01	0.94
14	GUNKULH20X	2.54	0.00	2.54	2045	8838	-2035	9.27	2.71	2.53
15	BTSH20	12.63	0.13	12.52	1938	48343	-1400	15.66	13.24	12.62
16	QHH20	2.48	0.00	2.48	1535	14355	1522	16.32	2.57	2.44
17	GPSCH20X	81.00	-0.25	81.40	1259	2142	348	6.35	91.00	79.57
18	ESSOH20	6.65	0.00	6.66	1242	1891	-1219	4.27	7.50	5.68
19	STECH20	14.75	-0.15	14.93	1239	8345	-704	4.96	14.95	13.70
20	KCEH20	18.50	-0.10	18.64	1146	2864	693	5.05	20.76	18.10

ที่มา : ฝ่ายวิจัย ASPS

Gold Futures

ราคาทองคำตลาดสหรัฐเมื่อคืน ปรับลดลง 11.7 เหรียญฯ หรือ 0.74% ปิดอยู่ที่ 1,576.8 เหรียญฯ เกิดจากแรงเทขายทำกำไร และโยกเข้าเม็ดเงินเข้าสินทรัพย์เสี่ยง หลังตลาดหุ้นดาวโจนส์สหรัฐเมื่อคืนฟื้นตัวขึ้น 143.78 จุด หรือ 0.51% เนื่องจากนักลงทุนคลายความกังวลในระดับหนึ่งเกี่ยวกับผลกระทบของการแพร่ระบาดของเชื้อไวรัสโคโรนาต่อภาวะเศรษฐกิจ หลังธนาคารกลางเงินประกาศอัดฉีดเม็ดเงิน 1.2 ล้านล้านหยวน (1.71 แสนล้านดอลลาร์) เข้าสู่ตลาดเงิน เพื่อจำกัดความเสียหายจากการควบคุมการเดินทางและปิดธุรกิจต่อเศรษฐกิจในประเทศ นอกจากนี้ค่าเงินดอลลาร์สหรัฐแข็งค่า โดยมีแรงหนุนจากข้อมูลดัชนีภาคการผลิตของสหรัฐเดือน ม.ค. พุ่งขึ้นสู่ระดับสูงสุดนับตั้งแต่ ก.ค. ปีที่แล้ว ทำให้ Dollar Index ขยับมาปิดที่ 97.8 จุด เทียบกับ 97.4 จุด ในวันก่อนหน้า ถือเป็นอีกปัจจัยที่กดดันต่อราคาทองคำ สำหรับสัปดาห์นี้ มีหลายประเด็นต้องติดตาม อาทิเช่น การแถลงนโยบายประจำปีของประธานาธิบดีสหรัฐในวันนี้ รวมถึงจับตาดูมติสภาสหรัฐซึ่งจะลงมติต่อญัตติถอดถอนประธานาธิบดีสหรัฐออกจากตำแหน่งในวันพุธ นอกจากนี้ยังมีการเปิดเผยข้อมูลเศรษฐกิจสหรัฐหลายรายการในรอบสัปดาห์ โดยเฉพาะข้อมูลการจ้างงานเอกชน และนอกภาคเกษตร เป็นต้น

กลยุทธ์การลงทุน

ราคาทองคำ GFG20 เมื่อคืน ปรับลดลง 250 บาท ปิดอยู่ที่ 23,380 บาท เทียบเท่า 1,581.8 เหรียญฯ สูงกว่าราคาทองคำตลาด Spot ล่าสุดที่เคลื่อนไหวบริเวณ 1,577-1,578 เหรียญฯ คาดราคาทองคำ GFG20 วันนี้จะอยู่ในกรอบ 23,250-23,450 บาท แม้ค่าเงินดอลลาร์แข็งค่า กดดันต่อราคาทองคำ แต่ราคายังเคลื่อนไหวในกรอบที่ฝ่ายวิจัยประเมินไว้ 1,570-1,590 เหรียญฯ จึงแนะนำให้ให้นักลงทุน Trading บริเวณ 23,200-23,500 บาท และกำหนดจุด cut loss ไว้ 100 บาท เพื่อป้องกันความเสี่ยงหากราคาเคลื่อนไหวผิดจากคาดไว้

เทคนิค Gold Spot



ที่มา : ฝ่ายวิจัย ASPS

GOLD Technical: ราคาทองคำช่วงแกว่งในกรอบรอบ \$1555-\$1600 ล่าสุดยังคงมีแรงขายกดดันลงมาบ้างแต่ก็ยังมีเส้น EMA 10 และ 30 วันคอยทำหน้าที่สนับสนุนการปรับขึ้น อีกทั้ง MACD ส่งสัญญาณตัด Signal Line ขึ้น สนับสนุนภาพการแกว่งตัวขึ้นหากเป็นภาพเช่นนี้ต่อราคาทองคำมีโอกาสทดสอบแนวต้านถัดไปที่ \$1600

Gold Futures

FUTURES	Last	Chg	%Chg	Vol.	OI	OI Chg
GFG20	23,380	-10	-0.04	309	1,083	43
GFJ20	23,460	10	0.04	102	604	44
GFM20	23,540	0	0.00	55	252	-13

Mini Gold Futures

FUTURES	Last	Chg	%Chg	Vol.	OI	OI Chg
GF10G20	23,390	-30	-0.04	10,422	15,923	1359
GF10J20	23,470	0	0.00	3,049	10,537	160
GF10M20	23,550	10	0.04	1,894	4,398	-22

หมายเหตุ : ราคาปิดของ Gold Futures (Night Session)

Settle ณ เวลา 22.00 น. และปริมาณการซื้อขายเกิดขึ้นใน

ช่วงเวลา 19.30-22.30 น.

ที่มา : ฝ่ายวิจัย ASPS

ASPS Gold Valuation Matrix (เหรียญฯ/ทรอยออนซ์)

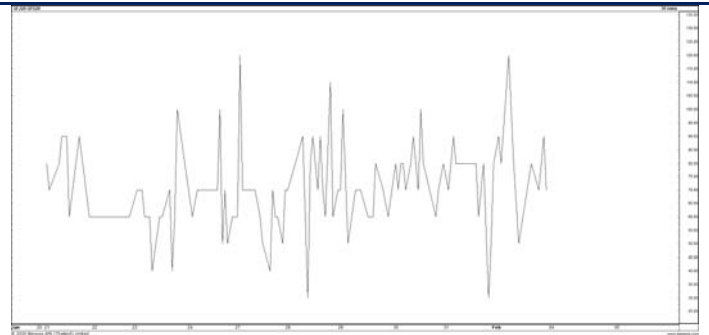
	←			Dollar Index						→		
	93	94	95	96	97	98	99	100	101	102	103	
Nymex (USD/Barrel)	40	1,617.66	1,589.21	1,560.76	1,532.31	1,503.86	1,475.41	1,446.96	1,418.52	1,390.07	1,361.62	1,333.17
	43	1,616.71	1,588.26	1,559.81	1,531.36	1,502.91	1,474.47	1,446.02	1,417.57	1,389.12	1,360.67	1,332.22
	46	1,615.76	1,587.31	1,558.86	1,530.42	1,501.97	1,473.52	1,445.07	1,416.62	1,388.17	1,359.72	1,331.28
	49	1,614.82	1,586.37	1,557.92	1,529.47	1,501.02	1,472.57	1,444.12	1,415.67	1,387.23	1,358.78	1,330.33
	52	1,613.87	1,585.42	1,556.97	1,528.52	1,500.07	1,471.62	1,443.18	1,414.73	1,386.28	1,357.83	1,329.38
	55	1,612.92	1,584.47	1,556.02	1,527.57	1,499.13	1,470.68	1,442.23	1,413.78	1,385.33	1,356.88	1,328.43
	58	1,611.97	1,583.53	1,555.08	1,526.63	1,498.18	1,469.73	1,441.28	1,412.83	1,384.38	1,355.94	1,327.49
	61	1,611.03	1,582.58	1,554.13	1,525.68	1,497.23	1,468.78	1,440.33	1,411.89	1,383.44	1,354.99	1,326.54
	64	1,610.08	1,581.63	1,553.18	1,524.73	1,496.28	1,467.84	1,439.39	1,410.94	1,382.49	1,354.04	1,325.59
	67	1,609.13	1,580.68	1,552.24	1,523.79	1,495.34	1,466.89	1,438.44	1,409.99	1,381.54	1,353.09	1,324.65
	70	1,608.19	1,579.74	1,551.29	1,522.84	1,494.39	1,465.94	1,437.49	1,409.04	1,380.60	1,352.15	1,323.70
	73	1,607.24	1,578.79	1,550.34	1,521.89	1,493.44	1,464.99	1,436.55	1,408.10	1,379.65	1,351.20	1,322.75

การแปลงราคาทองคำให้เป็นบาท

GOLD Londin AM (USD/Ounce)	FX (บาท/ USD)				
	30.50	30.75	31.00	31.25	31.50
1,520	22,036	22,217	22,397	22,578	22,759
1,540	22,326	22,509	22,692	22,875	23,058
1,560	22,616	22,802	22,987	23,172	23,358
1,580	22,906	23,094	23,282	23,469	23,657
1,600	23,196	23,386	23,576	23,766	23,957
1,620	23,486	23,678	23,871	24,064	24,256
1,640	23,776	23,971	24,166	24,361	24,555
1,660	24,066	24,263	24,460	24,658	24,855
1,680	24,356	24,555	24,755	24,955	25,154

ที่มา : ฝ่ายวิจัย ASPS

Spread ระหว่าง GFJ20 – GFG20



ที่มา : ฝ่ายวิจัย ASPS

คำนวณกำไรขาดทุนของ Gold Futures

บัลลงกุนรายย่อย				
(ค่าธรรมเนียม 490.10 บาท/สัญญา/ข้าง)				
ราคาปิด	เปลี่ยนแปลง	กำไร (ขาดทุน)	ค่าธรรมเนียม+ VAT (บาท)	กำไร (ขาดทุน)สุทธิ
23,630.00	250.0	12,500	(1,049)	11,451
23,580.00	200.0	10,000	(1,049)	8,951
23,530.00	150.0	7,500	(1,049)	6,451
23,480.00	100.0	5,000	(1,049)	3,951
23,430.00	50.0	2,500	(1,049)	1,451
23,380.00	0.0	-	(1,049)	(1,049)
23,330.00	-50.0	(2,500)	(1,049)	(3,549)
23,280.00	-100.0	(5,000)	(1,049)	(6,049)
23,230.00	-150.0	(7,500)	(1,049)	(8,549)
23,180.00	-200.0	(10,000)	(1,049)	(11,049)
23,130.00	-250.0	(12,500)	(1,049)	(13,549)

ที่มา : ฝ่ายวิจัย ASPS

คำนวณกำไรขาดทุนของ Mini Gold Futures

บัลลงกุนรายย่อย				
(ค่าธรรมเนียม 98.10 บาท/สัญญา/ข้าง)				
ราคาปิด	เปลี่ยนแปลง	กำไร (ขาดทุน)	ค่าธรรมเนียม+ VAT (บาท)	กำไร (ขาดทุน)สุทธิ
23,640.00	250.0	2,500	(210)	2,290
23,590.00	200.0	2,000	(210)	1,790
23,540.00	150.0	1,500	(210)	1,290
23,490.00	100.0	1,000	(210)	790
23,440.00	50.0	500	(210)	290
23,390.00	0.0	-	(210)	(210)
23,340.00	-50.0	(500)	(210)	(710)
23,290.00	-100.0	(1,000)	(210)	(1,210)
23,240.00	-150.0	(1,500)	(210)	(1,710)
23,190.00	-200.0	(2,000)	(210)	(2,210)
23,140.00	-250.0	(2,500)	(210)	(2,710)

ที่มา : ฝ่ายวิจัย ASPS