

## กลยุทธ์การลงทุนอนุพันธ์

### SET50 Futures:

กรณีของ COVID-19 ยังคงสร้างแรงกดดันต่อเนื่อง โดยจากนี้ไปจะเห็นผลกระทบต่อภาพรวมเศรษฐกิจที่ชัดเจนมากขึ้น คาด SET50 ปรับฐานต่อ Trading S50H20 กรอบ 1015-1030 จุด

### SET50 Option:

ปรับราคาเปิด Long Put S50H20P1050 ไปที่ Premium 30 จุด (SET50=1035) เป้าทำกำไรที่ 45 จุด (SET50=1020) Cut Loss 3 จุดจากทุน คาด SET50 ยังมีแรงกดดันให้ปรับฐานต่อ

### Single Stock Futures:

คงคำแนะนำให้รอเปิด Long WHAH20 ที่ 3.34 บาท เป้าทำกำไรที่ 3.60 บาท Cut Loss 0.06 บาท จากทุน ราคาหุ้นที่มีโอกาสดีตัวกลับ ภายใต้สถานการณ์แวดล้อมที่เป็นบวกมากขึ้น

สถานะ Short TRUEH20 ทุน 3.90 บาท ปัจจุบันมีกำไร 6% แนะนำถือต่อ เป้าทำกำไรที่ 3.70 บาท และ Cut Loss 0.05 บาทจากทุน ประเมินว่าการเปิดประมูล 5G อาจสร้างแรงกดดันต่อราคาหุ้น

### Gold Futures:

ราคาทองคำปรับขึ้นหลังจำนวนผู้ติดเชื้อ COVID19 เพิ่มขึ้นแรง ไม่ควรถือสถานะข้ามวันหยุดภายใต้สถานการณ์ปัจจุบัน แนะนำ Trading GFG20 กรอบ 23160 – 23460 บาท (1565-1585\$)

### สถานะของนักลงทุน

	All Futures Long(Short) Position : Contract			Accumulated Long(Short)		
	Long	Short	Net	2 Days	1 Weeks	1 Months
Institution	106,596	111,678	-5,082	-45,387	-30,700	110,382
Foreign	57,271	62,605	-5,334	16,371	27,035	4,718
Retail	179,289	168,873	10,416	29,016	3,665	-115,100

	SET50 Futures Long(Short) Position : Contract			Accumulated Long(Short)		
	Long	Short	Net	2 Days	1 Weeks	1 Months
Institution	35,404	31,894	3,510	-4,448	1,551	25,463
Foreign	45,133	46,384	-1,251	16,417	16,368	309
Retail	85,900	88,159	-2,259	-11,969	-17,919	-25,772

	Single Stock Futures Long(Short) Position : Contract			Accumulated Long(Short)		
	Long	Short	Net	2 Days	1 Weeks	1 Months
Institution	60,609	68,337	-7,728	-39,219	-29,289	96,643
Foreign	7,902	11,489	-3,587	1,216	193	-20,048
Retail	71,533	60,218	11,315	38,003	29,096	-76,595

	Metal Futures Long(Short) Position : Contract			Accumulated Long(Short)		
	Long	Short	Net	2 Days	1 Weeks	1 Months
Institution	8,097	7,787	310	1,280	754	-2,183
Foreign	4,236	4,732	-496	-1,262	10,474	24,930
Retail	17,074	16,888	186	-18	-11,228	-22,747

	Call Option Long(Short) Position : Contract			Accumulated Long(Short)		
	Long	Short	Net	2 Days	1 Weeks	1 Months
Institution	222	352	-130	200	66	-3,494
Foreign	61	57	4	-75	988	1,804
Retail	1,806	1,680	126	-125	-1,054	1,640

	Put Option Long(Short) Position : Contract			Accumulated Long(Short)		
	Long	Short	Net	2 Days	1 Weeks	1 Months
Institution	150	110	40	77	500	-1,230
Foreign	73	4	69	70	49	410
Retail	1,538	1,647	-109	-147	-549	792

ที่มา : ฝ่ายวิจัย ASPS

วันศุกร์ที่ 14 กุมภาพันธ์ พ.ศ. 2563

SET50 Index Futures / Option	P. 2
Single Stock Futures	P. 4
Gold Futures	P. 7

เพิ่มช่องทางติดตามคำแนะนำกลยุทธ์การซื้อขายระหว่างวันผ่านช่องทาง Line Asia Plus Group ได้ที่: <http://bit.ly/Asiaplusgroup>

Derivatives Team	เลขทะเบียน นักวิเคราะห์
เกิดศักดิ์ นวีระธรรณ	004132
ประสิทธิ์ รัตนกิจมงคล, CISA, CFA	025917
วอลพรรค น้อยธรรณ	019994
เชนชัย พิณพานิชกิจ	064045
จรรยาธรรณ จังจิรานนท์	ผู้ช่วยนักวิเคราะห์

ข้อมูลในเอกสารฉบับนี้ รวบรวมมาจากแหล่งข้อมูลที่น่าเชื่อถือ อย่างไรก็ตาม บริษัทหลักทรัพย์ เอเชีย พลัส จำกัด ไม่สามารถที่จะยืนยันหรือรับรองความถูกต้องของข้อมูลเหล่านี้ได้ ไม่ว่าประการใดๆ บทวิเคราะห์ในเอกสารนี้ จัดทำขึ้นโดยอ้างอิงหลักเกณฑ์ทางวิชาการเกี่ยวกับหลักการวิเคราะห์ และมีได้เป็นการชี้แนะ หรือเสนอแนะให้ซื้อหรือขายหลักทรัพย์ใดๆ การตัดสินใจซื้อหรือขายหลักทรัพย์ใดๆ ของผู้อ่าน ไม่ว่าจะเกิดจากการอ่านบทความในเอกสารนี้หรือไม่ก็ตาม ล้วนเป็นผลจากการใช้วิจารณญาณของผู้อ่าน โดยไม่มีส่วนเกี่ยวข้องกับหรือพันธะผูกพันใดๆ กับ บริษัทหลักทรัพย์ เอเชีย พลัส จำกัด ไม่ว่ากรณีใด

## SET50 Overview

ประเด็นผู้ติดเชื้อ COVID-19 ที่ปรับขึ้นในอัตราเร่งโดยมีเหตุมาจากการเปลี่ยนค่านิยมของผู้ติดเชื้อ ได้สร้างความกังวลต่อสถานการณ์การแพร่กระจายของโรคกลับมา ส่งผลให้เกิดแรงขายทำกำไรในสินทรัพย์เสี่ยงวานนี้ ทั้งนี้ล่าสุด (เวลา 8.00 น.) จำนวนผู้ติดเชื้อยังคงเพิ่มขึ้นมา 8 % เป็น 64,241 ราย และยังคงพบผู้ป่วยในหลายประเทศเพิ่มขึ้น อาทิ ญี่ปุ่น เกาหลีใต้ ฮองกง ซึ่งล้วนแต่เป็นประเทศคู่ค้าต่อบ้านเราทั้งสิ้น ประกอบกับวานนี้ยังมีมติขอตกลงการค้าเสรี (FTA) กับเวียดนามซึ่งจะมีผลบังคับใช้ในเดือน ก.ค. 63 ภายใต้สถานการณ์ดังกล่าวทำให้ภาคการส่งออกบ้านเราในปีนี้มีความเสี่ยงที่จะถูกระงับทั้งสิ้น ขณะที่ประเด็นในประเทศวานนี้ให้น้ำหนักไปที่ ส.ส. ได้มีการผ่านร่างงบประมาณ พ.ร.บ. ปี 2563 ในวาระ 2 และ 3 ซึ่งกระบวนการถัดไปจะเข้าสู่ชั้น ส.ว.พิจารณาหากผ่านจะนำขึ้นทูลเกล้าและรอโปรดเกล้าฯกลับลงมา คาดว่าจะเริ่มเบิกจ่ายงบประมาณได้ในช่วง มี.ค. 63 ซึ่งจะเป็นบวกต่อหุ้นในกลุ่มรับเหมาฯ วัสดุก่อสร้างและนิคมฯ แต่อย่างไรก็ตามด้วยน้ำหนักของหุ้นในกลุ่มที่ยังไม่สามารถขับเคลื่อนต่อ SET50 Index ประกอบกับทิศทาง Fund Flow ยังขาดความชัดเจน ทำให้ SET50 Index ยังอยู่ในภาวะพักฐานตามกรอบ 1020-1035 จุด

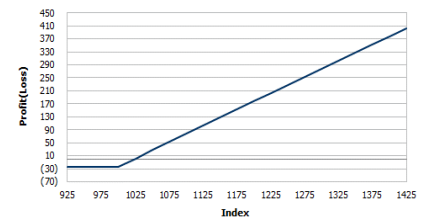
## SET50 Index Futures

**Direction Trading:** COVID-19 ยังคงสร้างแรงกดดันต่อเนื่อง โดยจากนี้ไปจะเห็นผลกระทบต่อภาพรวมเศรษฐกิจที่ชัดเจนมากขึ้น คาด SET50 ปรับฐานต่อ Trading S50H20 กรอบ 1015-1030 จุด

**Spread Trading:** ยังถือสถานะ Short Spread S50H20M20 ทุน -3.70 จุดต่อไป ปัจจุบันมีกำไร 0.90 จุด แนะนำให้ถือต่อเพื่อคาดหวังทำกำไรจาก Spread ฐานค่าทางทฤษฎีที่ -7.00 จุด

**SET50 Option :** ปรับราคาเปิด Long Put S50H20P1050 ไปที่ Premium 30 จุด (SET50=1035) เป้าทำกำไรที่ 45 จุด (SET50=1020) Cut Loss 3 จุดจากทุน คาด SET50 ยังมีแรงกดดันให้ปรับฐานต่อ

	SET50	S50H20	S50M20
แนวรับ	1020	1015	1010
แนวต้าน	1035	1030	1025



หมายเหตุ : ตัวคูณดัชนีเท่ากับ 200 บาท ต่อ 1 จุดของดัชนี

	Last	1 Yr Hist. Volatility	2Week Hist. Volatility
<b>SET50 Index</b>	1026.68	11.6877	16.6285

### Call Option

	Premium	Chg	Break Even	Intrinsic Value	Time Value	All-in-Premium	Theory Price	Volume	Open Interest	Implied Volatility	Delta	Effective Gearing	Time Decay
<b>S50H20C1075</b>	3.70	-0.70	> 1078.7	0.00	3.70	0.05	4.71	485	7028	13.19	0.15	41.97	0.05
<b>S50H20C1050</b>	8.40	-1.60	> 1058.4	0.00	8.40	0.03	10.35	727	5119	12.84	0.29	35.35	0.03
<b>S50H20C1025</b>	17.50	-2.00	> 1042.5	1.68	15.72	0.02	20.04	495	3049	12.78	0.49	28.89	0.02
<b>S50H20C1000</b>	33.70	-3.30	> 1033.7	26.68	6.82	0.01	34.44	41	864	12.87	0.69	21.12	0.01
<b>S50H20C975</b>	52.00	-5.00	> 1027	51.68	0.32	0.00	53.24	9	122	13.53	0.84	16.62	0.00

### Put Option

	Premium	Chg	Break Even	Intrinsic Value	Time Value	All-in-Premium	Theory Price	Volume	Open Interest	Implied Volatility	Delta	Effective Gearing	Time Decay
<b>S50H20P1075</b>	55.00	5.50	< 1020	48.32	6.68	-0.01	55.80	8	2040	12.17	-0.87	-16.94	-0.01
<b>S50H20P1050</b>	34.30	3.10	< 1015.7	23.32	10.98	-0.01	36.48	45	4072	11.94	-0.72	-22.06	-0.01
<b>S50H20P1025</b>	18.70	1.80	< 1006.3	0.00	18.70	-0.02	21.20	396	5401	12.02	-0.51	-27.87	-0.02
<b>S50H20P1000</b>	9.20	0.80	< 990.8	0.00	9.20	-0.03	10.63	606	5455	12.86	-0.30	-32.70	-0.03
<b>S50H20P975</b>	4.20	0.30	< 970.8	0.00	4.20	-0.05	4.46	476	3121	13.75	-0.16	-36.33	-0.05

ที่มา : ฝ่ายวิจัย ASPS

## ภาพรวมการซื้อขาย SET50 Index

UNDERLYING	Close	Chg	%Chg	สรุปการซื้อขาย
SET50	1026.68	-7.33	-0.71%	13/02/2020

Symbol	Settle	Chg	%Chg	Vol.	OI	OI Chg
S50G20	1029.00	-1.3	-0.1%	20	38	1
S50H20	1024.00	-4.2	-0.4%	148,066	344,721	1,872
S50J20	1020.60	-2.5	-0.2%	1	79	0
S50M20	1019.30	-4.3	-0.4%	14,737	34,973	-293
S50U20	1014.80	-3.9	-0.4%	2,708	12,841	303
S50Z20	1013.40	-4.0	-0.4%	905	4,529	91

	SET50 Futures Long(Short) : สัปดาห์			สะสม Long(Short)		
	Long	Short	Net	2 วัน	2 สัปดาห์	QTD
สถาบัน	35,404	31,894	3,510	-4,448	6,279	13,522
ต่างชาติ	45,133	46,384	-1,251	16,417	20,220	-12,818
รายย่อย	85,900	88,159	-2,259	-11,969	-26,499	-704

ที่มา : ฝ่ายวิจัย ASPS

## คาดการณ์ Spread ณ สิ้นเดือนจาก ASPS Model

	เป้าหมาย Spread ธีรย์โกก - ธีรย์โกก					
	S50F20	S50G20	S50H20	S50J20	S50K20	S50M20
	ณ 30 ม.ค.63 ณ 27 ก.พ.63 ณ 30 มี.ค.63 ณ 29 เม.ย.63 ณ 28 พ.ค.63 ณ 29 มิ.ย.63					
S50F20						
S50G20	-2.15					
S50H20	-6.00	-3.85				
S50J20	-12.72	-10.57	-6.73			
S50K20	-14.12	-11.97	-8.13	-1.39		
S50M20	-12.99	-10.84	-7.00	-0.25	1.11	

\* สมมติฐานอัตราดอกเบี้ยนโยบายระหว่าง เม.ย. - มิ.ย. 63 เท่ากับ 1.25%

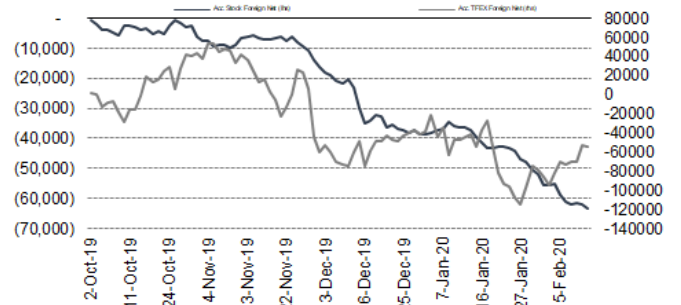
ที่มา : ฝ่ายวิจัย ASPS

## คำนวณกำไรขาดทุนของ SET50 Futures

นักลงทุนรายย่อย					
(ค่าธรรมเนียม 87.10 บาท/สัญญา/ข้าง)					
ราคาปิด Futures	chg (จุด) เทียบกับ	กำไร (ขาดทุน)	ค่าธรรมเนียม+ VAT (บาท)	กำไร (ขาดทุน)สุทธิ	
1,029.00	5.0	1,000	(186)	814	
1,028.00	4.0	800	(186)	614	
1,027.00	3.0	600	(186)	414	
1,026.00	2.0	400	(186)	214	
1,025.00	1.0	200	(186)	14	
<b>1,024.00</b>	<b>0.0</b>	<b>0.0</b>	<b>(186)</b>	<b>(186)</b>	
1,023.00	-1.0	(200)	(186)	(386)	
1,022.00	-2.0	(400)	(186)	(586)	
1,021.00	-3.0	(600)	(186)	(786)	
1,020.00	-4.0	(800)	(186)	(986)	
1,019.00	-5.0	(1,000)	(186)	(1,186)	

ที่มา : ฝ่ายวิจัย ASPS

## ความสัมพันธ์สถานะของนักลงทุนต่างประเทศในตราสารทุน และ SET50 Futures



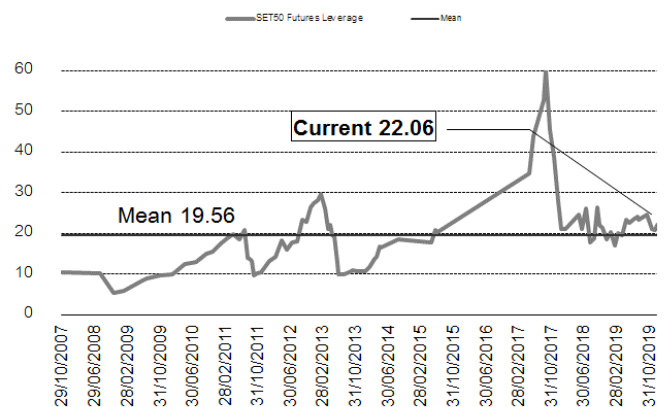
ที่มา : ฝ่ายวิจัย ASPS

## SET50 ที่ระดับค่า PER ต่างๆ

(เท่า)	ม.ค.62E	มี.ค.62E	มิ.ย.62E	ก.ค.62E	ส.ค.62E	ก.ย.62E	ธ.ค.62E
PER 12	863	876	895	902	908	915	934
PER 13	935	949	970	977	984	991	1,012
PER 14	1,007	1,022	1,045	1,052	1,060	1,067	1,090
PER 15	1,079	1,095	1,119	1,127	1,135	1,144	1,168
PER 16	1,151	1,168	1,194	1,203	1,211	1,220	1,246
PER 17	1,223	1,241	1,269	1,278	1,287	1,296	1,323
PER 18	1,295	1,314	1,343	1,353	1,363	1,372	1,401
PER 19	1,367	1,387	1,418	1,428	1,438	1,448	1,479

ที่มา : ฝ่ายวิจัย ASPS

## ระดับ Leverage ของ SET50 Futures



ที่มา : Thailand Clearing House, ฝ่ายวิจัย ASPS

## Single Stock Futures

### Long WHAH20

คาด 4Q62 กำไรเป็นจุดสูงสุดของปีที่ 1.2 พันล้านบาท (+108%QoQ) หนุนด้วยการขายทรัพย์สิน 4.8 พันล้านบาท เข้ากองทุน WHART กับยอดขายที่ดินนิคมฯเติบโต 9%QoQ มาที่ 960 ล้านบาท แผนงานปี 2563 ผู้บริหารตั้งเป้า Presale ไร่ที่ 1.4 พันไร่ ทำให้ปี 2563 WHA ตั้งเป้าการเติบโตของรายได้รวมกับ ส่วนแบ่งกำไรไว้ที่ 15% YoY และ EBITDA Margin อยู่ที่ 40% อีกฝ่ายวิจัยประเมิน FV ที่ 4.89บาท Upside สูงถึงเกือบ 48% มองว่าปัจจุบันสะท้อนข่าวลบมากเกินไป เป็นจังหวะน่าเข้าสะสม

ส่วนภาพทางเทคนิค ภาพราคาถูกกดดันโดยเส้น EMA 10 วันอย่างต่อเนื่อง โดยราคาไม่สามารถ เคลื่อนผ่านเส้นดังกล่าวได้ อย่างไรก็ตาม เริ่มเห็นการสร้างบริเวณแนวรับที่ 3.10 บาท แล้วเกิด สัญญาณ Bullish Breakout ขึ้นมา เป็นสัญญาณบวกทางเทคนิค หากอ่อนตัวมาเป็นจังหวะน่าเข้า สะสม เพื่อหวังการขึ้นไปทดสอบกรอบบนที่ 3.60 บาท

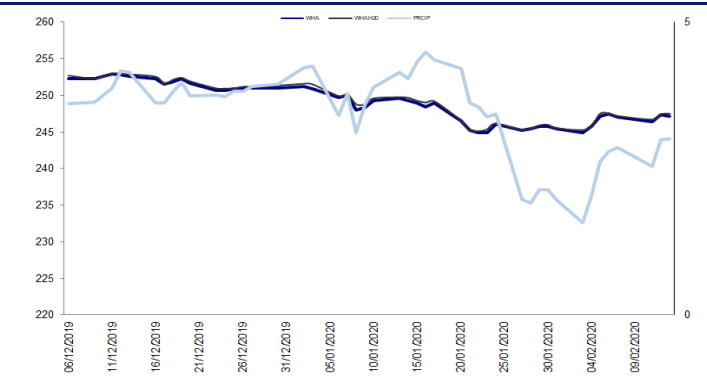
### กลยุทธ์การลงทุน

รอ Long WHAH20 ที่ 3.34 บาท เป้า 3.60 บาท Cut Loss 0.06 บาท จากทุน

Future								Underlying			
Future	Settle Price	Basis	ASP Theory Price	Vol	OI	OI Change	Leverage	Upside	PER 62F	PBV 62F	EPS GROWTH 62F
WHAH20	3.44	0.04	3.41	4497	32225	-889	8.95	43.90%	13.01	1.44	6.18%

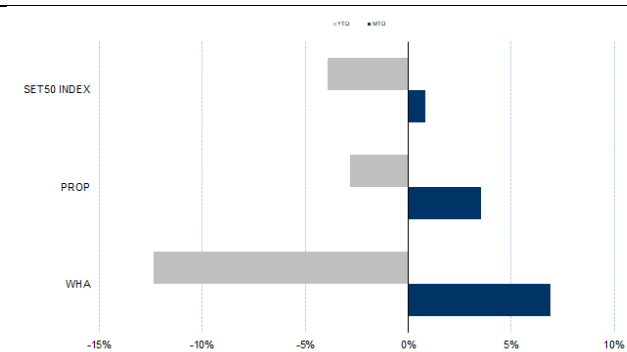
ที่มา : ฝ่ายวิจัย ASPS

### Historical Price



ที่มา : ฝ่ายวิจัย ASPS

### Historical Return



ที่มา : ฝ่ายวิจัย ASPS

### คำนวณกำไรขาดทุนของ Stock Futures

ราคาปิด future	chg (จุด) เทียบกับราคา	นัลถุนรายย่อย			
		กำไร (บาท)	ค่าธรรมเนียม +VAT (บาท)	กำไรสุทธิ (บาท)	
3.94	0.5	500	0.94	499	
3.84	0.4	400	0.94	399	
3.74	0.3	300	0.94	299	
3.64	0.2	200	0.94	199	
3.54	0.1	100	0.94	99	
<b>3.44</b>	<b>0.0</b>	<b>-</b>	<b>0.94</b>	<b>(1)</b>	
3.34	-0.1	(100)	0.94	(101)	
3.24	-0.2	(200)	0.94	(201)	
3.14	-0.3	(300)	0.94	(301)	
3.04	-0.4	(400)	0.94	(401)	
2.94	-0.5	(500)	0.94	(501)	

ที่มา : ฝ่ายวิจัย ASPS

### Technical Chart



ที่มา : ฝ่ายวิจัย ASPS

## Single Stock Futures

### Short TRUEH20

เชื่อว่าหุ้นในกลุ่ม ICT ในช่วงสัปดาห์นี้ยังมีความเสี่ยงที่จะถูกกดดันจากความกังวลต่อต้นทุนคลื่นการประมูล 5G ที่มีความเสี่ยงสูงกว่าคาด หลังจากมีสื่อบางสำนักรายงาน CAT และ TOT ยื่นประมูลคลื่น 2600 MHz และ 26 GHz ตามลำดับ นอกจากนี้ยังมีรายงานว่า TRUE จะเข้าร่วมประมูลคลื่น 700 MHz นอกเหนือจากฝ่ายวิจัยคาดว่าประมูลเพียงคลื่น 2600 MHz และ 26 GHz เท่านั้น ซึ่งหากได้คลื่น 700 MHz เข้ามาจะถือเป็นความเสี่ยงต่อการปรับประมาณการลง

ส่วนทางเทคนิค ภาพราคาทำจังหวะ Lower High และ Lower Low มาต่อเนื่อง ส่งสัญญาณลบทางเทคนิค นอกจากนี้ ราคายังถูกกดดัน โดยเส้น EMA 10 วันคอยทำหน้าที่เป็นแนวต้าน ดังนั้นล่าสุดราคาเริ่มอ่อนตัวบริเวณเส้นดังกล่าว เป็นจังหวะน่าเปิด Short Sell เพื่อหวังการกลับลงไปทดสอบแนวรับถัดไปที่ 3.80 บาท

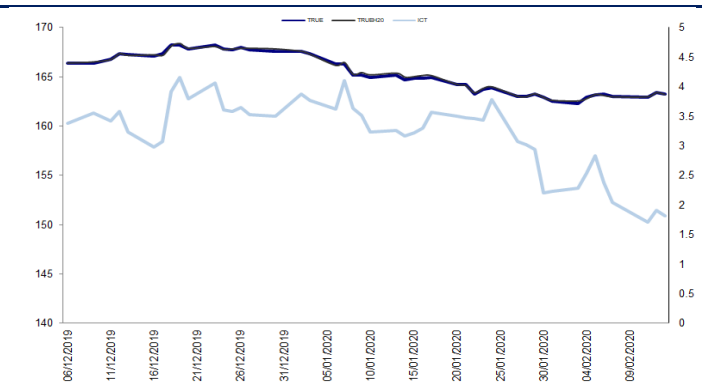
### กลยุทธ์การลงทุน

แนะนำถือสถานะ Short TRUEH20 ทุน 3.90 บาท เป้า 3.70 บาท Cut Loss 0.05 บาท จากทุน

Future								Underlying			
Future	Settle Price	Basis	ASP Theory Price	Vol	OI	OI Change	Leverage	Upside	PER 62F	PBV 62F	EPS GROWTH 62F
TRUEH20	3.87	-0.01	3.89	2132	43306	-989	7.85	36.60%	82.34	0.93	32.33%

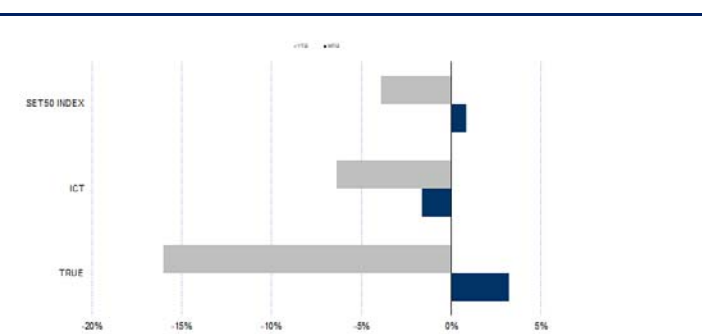
ที่มา : ฝ่ายวิจัย ASPS

### Historical Price



ที่มา : ฝ่ายวิจัย ASPS

### Historical Return



ที่มา : ฝ่ายวิจัย ASPS

### คำนวณกำไรขาดทุนของ Stock Futures

ราคาปิด future	chg (จุด) เทียบกับราคาปิด	กำไร (บาท)	ค่าธรรมเนียม +VAT (บาท)	กำไรสุทธิ (บาท)
4.87	-1.00	(1,000)	1.06	(1,001)
4.67	-0.80	(800)	1.06	(801)
4.47	-0.60	(600)	1.06	(601)
4.27	-0.40	(400)	1.06	(401)
4.07	-0.20	(200)	1.06	(201)
<b>3.87</b>	0.00	-	1.06	(1)
3.67	0.20	200	1.06	199
3.47	0.40	400	1.06	399
3.27	0.60	600	1.06	599
3.07	0.80	800	1.06	799
2.87	1.00	1,000	1.06	999

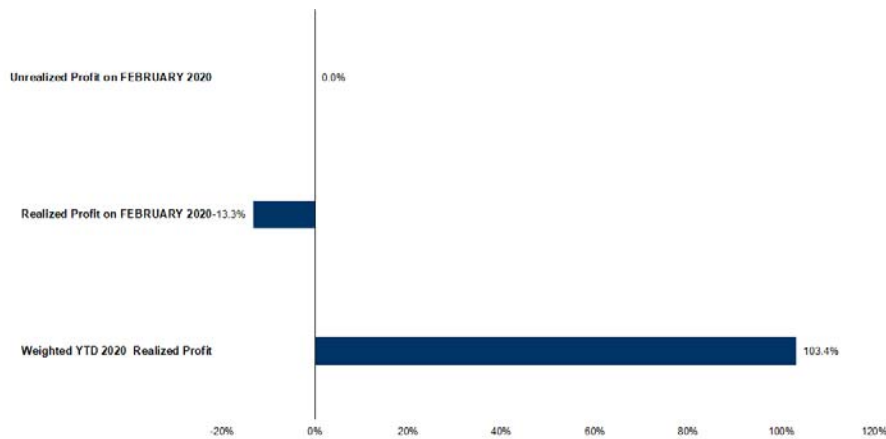
ที่มา : ฝ่ายวิจัย ASPS

### Technical Chart



ที่มา : ฝ่ายวิจัย ASPS

## Tracking Performance



หมายเหตุ: การคำนวณผลตอบแทนรวมเฉลี่ยที่คำนวณเป็นเปอร์เซ็นต์ของมูลค่าเริ่มต้นของพอร์ตการลงทุน โดยคำนวณตามมูลค่าเริ่มต้นของพอร์ตการลงทุนในวันที่ 1 ตุลาคม 2019 และคำนวณค่ากำไรสุทธิ

ที่มา : ฝ่ายวิจัย ASPS

## Top 20 Most Active Volume

Top 20 Most Active Volume

No.	Future	Settle Price	Basis	ASP Theory Price	Vol	OI	OI Change	Leverage	Resistance	Support
1	JASH20	5.43	-0.12	5.56	7511	85907	996	6.95	5.56	5.13
2	BEMH20	11.05	0.05	11.02	6026	22591	1502	16.08	11.10	10.78
3	PTTEPH20	124.69	0.69	120.67	5525	937	-4784	15.32	130.82	124.33
4	KCEH20	24.21	-0.49	24.74	5072	3214	72	6.70	24.60	20.82
5	WHAH20	3.44	0.04	3.41	4497	32225	-889	8.95	3.61	3.31
6	LPNH20	4.98	-0.27	5.26	4267	32146	489	11.51	4.98	4.73
7	BEAUTYH20	2.63	0.01	2.62	4238	26004	1179	5.75	2.94	2.50
8	IRPCH20	2.90	-0.08	2.98	3758	94593	1497	6.03	2.95	2.61
9	SIRIH20	1.00	-0.03	1.03	2538	418760	-1475	9.04	1.04	1.00
10	PTGH20	15.18	-0.12	15.32	2528	3649	-723	5.37	15.36	14.23
11	CKH20	21.37	0.17	21.23	2442	3190	231	10.53	22.47	20.10
12	TMBH20X	1.44	0.02	1.42	2232	70051	-2091	5.70	1.48	1.37
13	PRMH20	6.00	0.20	5.81	2201	7864	2200	4.77	6.50	5.88
14	TRUEH20	3.87	-0.01	3.89	2132	43306	-989	7.85	3.91	3.67
15	QHH20	2.53	-0.03	2.56	1803	7514	-1799	16.84	2.54	2.45
16	STECH20	16.50	-0.20	16.73	1790	6888	13	5.56	16.73	15.29
17	TOPH20	53.35	-0.90	54.33	1684	5748	533	9.04	54.42	46.58
18	BTSH20	13.06	0.26	12.66	1207	50865	701	16.04	13.11	12.47
19	MINTH20	32.27	-0.23	32.55	1158	1538	53	10.56	32.86	30.37
20	VGIH20	8.99	0.04	8.96	1024	11135	-487	7.36	9.07	8.40

ที่มา : ฝ่ายวิจัย ASPS

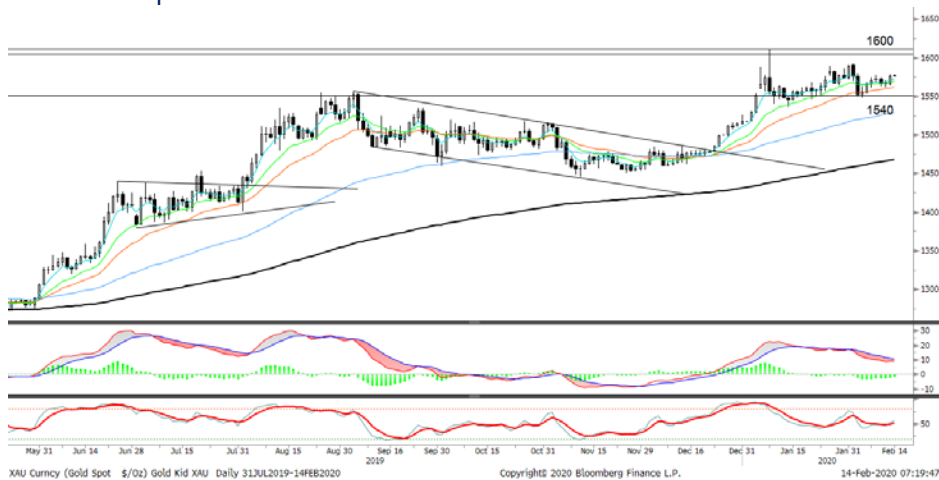
## Gold Futures

ราคาทองคำตลาดสหรัฐเมื่อคืน ปรับเพิ่มขึ้น 10.27 เหรียญฯ ปิดอยู่ที่ 1,576.1 เหรียญฯ จากแรงเข้าซื้อทองคำในฐานะสินทรัพย์ปลอดภัย หลังตลาดหุ้นดาวโจนส์สหรัฐเมื่อคืนปิดลบไป 128.11 จุด หรือ 0.43% ท่ามกลางความกังวลเกี่ยวกับการแพร่ระบาดของไวรัสโคโรนา (โควิด-19) หลังจีนเปิดเผยผู้ติดเชื้อรายใหม่พุ่งขึ้นอย่างมาก โดยมีสาเหตุจากการเปลี่ยนแปลงนัยในการนับจำนวนผู้ติดเชื้อใหม่ ขณะที่ค่าเงินดอลลาร์สหรัฐวันนี้เคลื่อนไหวในกรอบแคบ ภายหลังจากสหรัฐเปิดเผยข้อมูลเศรษฐกิจมีทั้งบวกและลบ โดยจำนวนผู้ขอรับสวัสดิการว่างงานรายสัปดาห์ปรับเพิ่มขึ้น ขณะที่ดัชนีราคาผู้บริโภค (CPI) เดือน ม.ค. ก็เพิ่มขึ้นเช่นกัน ทำให้ Dollar Index ปิดใกล้เคียงเดิมที่ 99.06 จุด สำหรับวันนี้ ทางสหรัฐจะมีการรายงานข้อมูลเศรษฐกิจสำคัญ ได้แก่ ยอดค้าปลีก และดัชนีความเชื่อมั่นผู้บริโภคเป็นต้น

### กลยุทธ์การลงทุน

ราคาทองคำ GFG20 เมื่อคืน ปรับเพิ่มขึ้น 120 บาท ปิดที่ 23,370 บาท เทียบเท่า 1,578.7 เหรียญฯ สูงกว่าราคาทองคำตลาด Spot ล่าสุดที่เคลื่อนไหวบริเวณ 1,576-1,577 เหรียญฯ คาดราคาทองคำ GFG20 วันนี้จะอยู่ในกรอบ 23,250-23,500 บาท แม้ความกังวลของโควิด-19 หนุนให้ราคาทองคำปรับตัวขึ้น แต่การเคลื่อนไหวยังมีความผันผวน ประกอบกับตลาดทองคำไทยจะปิดทำการในวันหยุดสัปดาห์ จึงไม่แนะนำให้นักลงทุนมีสถานะข้ามวันหยุด ฝ่ายวิจัยจึงคงแนะนำ Trading บริเวณ 1,565-1,585 เหรียญฯ เทียบเท่า 23,160-23,460 บาท และกำหนดจุด Cut Loss ไว้ 100 บาท เพื่อป้องกันความเสี่ยง หากราคาทองคำเคลื่อนไหวผิดจากคาด

### เทคนิก Gold Spot



ที่มา : ฝ่ายวิจัย ASPS

**GOLD Technical:** ราคาทองคำเริ่มฟื้นตัวหลังจากลงไปทดสอบกรอบล่างที่ \$1540 และเริ่มเห็นแรงซื้อกลับเข้ามา ล่าสุดภาพราคาแกว่งตัวขึ้น โดยมี เส้น EMA 10 วันทำหน้าที่เป็นแนวรับ ขณะที่ MACD ยืนเหนือแกนศูนย์ สนับสนุนการฟื้นตัว ประเมินว่ามีโอกาสแกว่งขึ้นไปทดสอบกรอบบนที่ \$1600 ได้

## Gold Futures

FUTURES	Last	Chg	%Chg	Vol.	OI	OI Chg
GFG20	23,370	40	0.17	157	993	-10
GFJ20	23,450	30	0.13	69	548	6
GFM20	23,450	-50	-0.21	4	174	1

## Mini Gold Futures

FUTURES	Last	Chg	%Chg	Vol.	OI	OI Chg
GF10G20	23,370	30	0.13	5,347	11,011	-1365
GF10J20	23,460	40	0.13	5,050	12,055	260
GF10M20	23,530	20	0.09	1,376	5,264	254

หมายเหตุ : ราคาปิดของ Gold Futures (Night Session)

Settle ณ เวลา 22.00 น. และปริมาณการซื้อขายเกิดขึ้นใน

ช่วงเวลา 19.30-22.30 น.

ที่มา : ฝ่ายวิจัย ASPS

## ASPS Gold Valuation Matrix (เหรียญ/ทroyออนซ์)

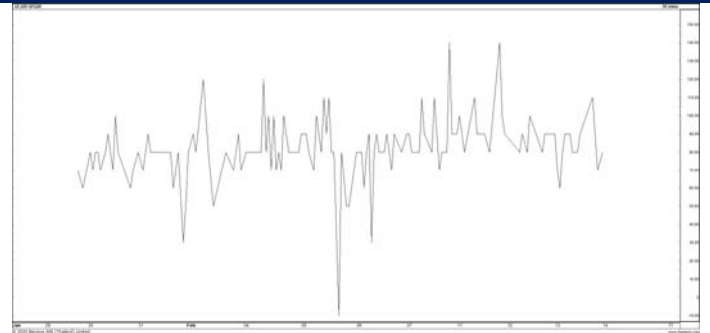
	←			Dollar Index			→					
	93	94	95	96	97	98	99	100	101	102	103	
Nymex (USD/Barrel)	40	1,617.66	1,589.21	1,560.76	1,532.31	1,503.86	1,475.41	1,446.96	1,418.52	1,390.07	1,361.62	1,333.17
	43	1,616.71	1,588.26	1,559.81	1,531.36	1,502.91	1,474.47	1,446.02	1,417.57	1,389.12	1,360.67	1,332.22
	46	1,615.76	1,587.31	1,558.86	1,530.42	1,501.97	1,473.52	1,445.07	1,416.62	1,388.17	1,359.72	1,331.28
	49	1,614.82	1,586.37	1,557.92	1,529.47	1,501.02	1,472.57	1,444.12	1,415.67	1,387.23	1,358.78	1,330.33
	52	1,613.87	1,585.42	1,556.97	1,528.52	1,500.07	1,471.62	1,443.18	1,414.73	1,386.28	1,357.83	1,329.38
	55	1,612.92	1,584.47	1,556.02	1,527.57	1,499.13	1,470.68	1,442.23	1,413.78	1,385.33	1,356.88	1,328.43
	58	1,611.97	1,583.53	1,555.08	1,526.63	1,498.18	1,469.73	1,441.28	1,412.83	1,384.38	1,355.94	1,327.49
	61	1,611.03	1,582.58	1,554.13	1,525.68	1,497.23	1,468.78	1,440.33	1,411.89	1,383.44	1,354.99	1,326.54
	64	1,610.08	1,581.63	1,553.18	1,524.73	1,496.28	1,467.84	1,439.39	1,410.94	1,382.49	1,354.04	1,325.59
	67	1,609.13	1,580.68	1,552.24	1,523.79	1,495.34	1,466.89	1,438.44	1,409.99	1,381.54	1,353.09	1,324.65
	70	1,608.19	1,579.74	1,551.29	1,522.84	1,494.39	1,465.94	1,437.49	1,409.04	1,380.60	1,352.15	1,323.70
	73	1,607.24	1,578.79	1,550.34	1,521.89	1,493.44	1,464.99	1,436.55	1,408.10	1,379.65	1,351.20	1,322.75

### การแปลงราคาทองคำให้เป็นบาท

GOLD Londin AM ( USD/Ounce )	FX ( บาท/ USD )				
	30.50	30.75	31.00	31.25	31.50
1,520	22,036	22,217	22,397	22,578	22,759
1,540	22,326	22,509	22,692	22,875	23,058
1,560	22,616	22,802	22,987	23,172	23,358
1,580	22,906	23,094	23,282	23,469	23,657
1,600	23,196	23,386	23,576	23,766	23,957
1,620	23,486	23,678	23,871	24,064	24,256
1,640	23,776	23,971	24,166	24,361	24,555
1,660	24,066	24,263	24,460	24,658	24,855
1,680	24,356	24,555	24,755	24,955	25,154

ที่มา : ฝ่ายวิจัย ASPS

### Spread ระหว่าง GFJ20 – GFG20



ที่มา : ฝ่ายวิจัย ASPS

### คำนวณกำไรขาดทุนของ Gold Futures

นักลงทุนรายย่อย				
(ค่าธรรมเนียม 490.10 บาท/สัญญา/ข้าง)				
ราคาปิด future	เปลี่ยนแปลง	กำไร (ขาดทุน)	ค่าธรรมเนียม+ VAT (บาท)	กำไร (ขาดทุน)สุทธิ
23,620.00	250.0	12,500	(1,049)	11,451
23,570.00	200.0	10,000	(1,049)	8,951
23,520.00	150.0	7,500	(1,049)	6,451
23,470.00	100.0	5,000	(1,049)	3,951
23,420.00	50.0	2,500	(1,049)	1,451
<b>23,370.00</b>	<b>0.0</b>	<b>-</b>	<b>(1,049)</b>	<b>(1,049)</b>
23,320.00	-50.0	(2,500)	(1,049)	(3,549)
23,270.00	-100.0	(5,000)	(1,049)	(6,049)
23,220.00	-150.0	(7,500)	(1,049)	(8,549)
23,170.00	-200.0	(10,000)	(1,049)	(11,049)
23,120.00	-250.0	(12,500)	(1,049)	(13,549)

ที่มา : ฝ่ายวิจัย ASPS

### คำนวณกำไรขาดทุนของ Mini Gold Futures

นักลงทุนรายย่อย				
(ค่าธรรมเนียม 98.10 บาท/สัญญา/ข้าง)				
ราคาปิด future	เปลี่ยนแปลง	กำไร (ขาดทุน)	ค่าธรรมเนียม+ VAT (บาท)	กำไร (ขาดทุน)สุทธิ
23,620.00	250.0	2,500	(210)	2,290
23,570.00	200.0	2,000	(210)	1,790
23,520.00	150.0	1,500	(210)	1,290
23,470.00	100.0	1,000	(210)	790
23,420.00	50.0	500	(210)	290
<b>23,370.00</b>	<b>0.0</b>	<b>-</b>	<b>(210)</b>	<b>(210)</b>
23,320.00	-50.0	(500)	(210)	(710)
23,270.00	-100.0	(1,000)	(210)	(1,210)
23,220.00	-150.0	(1,500)	(210)	(1,710)
23,170.00	-200.0	(2,000)	(210)	(2,210)
23,120.00	-250.0	(2,500)	(210)	(2,710)

ที่มา : ฝ่ายวิจัย ASPS