

## กลยุทธ์การลงทุนอนุพันธ์

### SET50 Futures:

คาดต้องปรับลดประมาณการกำไรบริษัทจดทะเบียนลงมากกว่า 8% สร้างแรงกดดันต่อ SET50 เพิ่ม  
แนะนำให้เปิด Short S50H20 ที่ 1015 จุด เป้าทำกำไร 1000 จุด cut Loss 4 จุดจากทุน

### SET50 Option:

แนะนำให้หรือเปิด Long Put S50H20P1050 ที่ Premium 37 จุด (SET50=1020) เป้าทำกำไรที่ 57 จุด  
(SET50=1000) Cut Loss 3 จุดจากทุน SET50 ยังอยู่ภายใต้แรงกดดันจากหลายปัจจัย

### Single Stock Futures:

นักลงทุนเปิด Long WHAH20 ได้ที่ทุน 3.34 บาท แนะนำถือต่อ เป้าทำกำไรที่ 3.60 บาท Cut Loss  
0.06 บาทจากทุน สถานการณ์แวดล้อมทางพื้นฐานที่เป็นบวกมากขึ้นหลังปัญหาเรื่อง พ.ร.บ.  
งบประมาณฯ สิ้นสุด

เปิด Short BHH20 ได้ที่ 130.29 บาท ปัจจุบันมีกำไร 7.14% แนะนำถือต่อ เป้าทำกำไรที่ 125 บาท  
Cut Loss 3 บาทจากทุน ทั้งนี้ราคาหุ้นปัจจุบันถือว่าเต็มมูลค่าพื้นฐาน

### Gold Futures:

Fund Flow ที่ไหลเข้าสินทรัพย์ปลอดภัย หนุนราคาขึ้นมาเหนือ 1600\$ คาดทดสอบจุดสูงสุดเดิมที่  
1611\$ Trading GFG20 ครอบคลุม 23560 – 23860 บาท (1590-1610\$) และให้เปิด Short ที่ครอบคลุม

### สถานะของนักลงทุน

	All Futures Long(Short) Position : Contract			Accumulated Long(Short)		
	Long	Short	Net	2 Days	1 Weeks	1 Months
Institution	83,812	100,700	-16,888	-12,703	-69,890	18,480
Foreign	59,462	57,300	2,162	13,518	18,089	38,078
Retail	158,913	144,187	14,726	-815	51,801	-56,558

	SET50 Futures Long(Short) Position : Contract			Accumulated Long(Short)		
	Long	Short	Net	2 Days	1 Weeks	1 Months
Institution	34,771	33,413	1,358	-3,587	-11,532	11,003
Foreign	45,993	47,015	-1,022	6,479	14,740	-2,031
Retail	85,569	85,905	-336	-2,892	-3,208	-8,972

	Single Stock Futures Long(Short) Position : Contract			Accumulated Long(Short)		
	Long	Short	Net	2 Days	1 Weeks	1 Months
Institution	44,552	60,134	-15,582	-8,250	-55,124	20,738
Foreign	11,967	7,191	4,776	6,733	5,240	19,102
Retail	60,214	49,408	10,806	1,517	49,884	-39,840

	Metal Futures Long(Short) Position : Contract			Accumulated Long(Short)		
	Long	Short	Net	2 Days	1 Weeks	1 Months
Institution	3,055	4,403	-1,348	-749	-624	-4,097
Foreign	1,502	3,094	-1,592	306	-1,891	20,951
Retail	9,930	6,990	2,940	443	2,515	-16,854

	Call Option Long(Short) Position : Contract			Accumulated Long(Short)		
	Long	Short	Net	2 Days	1 Weeks	1 Months
Institution	43	65	-22	19	90	-3,836
Foreign	41	18	23	4	-14	1,610
Retail	3,611	3,612	-1	-23	-76	2,158

	Put Option Long(Short) Position : Contract			Accumulated Long(Short)		
	Long	Short	Net	2 Days	1 Weeks	1 Months
Institution	1,119	411	708	900	1,014	-547
Foreign	160	27	133	60	175	429
Retail	2,774	3,615	-841	-960	-1,189	93

ที่มา : ฝ่ายวิจัย ASPS

วันพุธที่ 19 กุมภาพันธ์ พ.ศ. 2563

SET50 Index Futures / Option P. 2  
Single Stock Futures P. 4  
Gold Futures P. 7

เพิ่มช่องทางติดตามคำแนะนำกลยุทธ์การซื้อขาย  
ระหว่างวันผ่านช่องทาง Line Asia Plus Group  
ได้ที่: <http://bit.ly/Asiaplusgroup>

Derivatives Team

เลขทะเบียน  
นักวิเคราะห์

เทอดศักดิ์ ทวีธรรม	004132
ประสิทธิ์ รัตนกิจนถ, CISA, CFA	025917
วอลพรรณ น้อยธเนตร	019994
เขษมชัย พันธนาทิจ	064045
จรรยาธรรณ จังจิราธนาท	ผู้ช่วยนักวิเคราะห์

## SET50 Overview

แม้ตัวเลขอัตราการเพิ่มขึ้นของผู้ป่วย COVID-19 จะเพิ่มในอัตราชะลอตัวลง แต่นักลงทุนกลับมากังวลต่อผลกระทบของการแพร่ระบาดของโรคต่อระบบเศรษฐกิจ ทำให้เกิดแรงขายในสินทรัพย์เสี่ยงกดดันตลาดหุ้นทั่วโลกวานนี้ปรับฐานและเม็ดเงินได้โดยย้ายไปสู่สินทรัพย์ปลอดภัยหนุนให้ราคาทองคำปรับขึ้น 1.22% wtd Bond Yield 10 ปีสหรัฐฯ ที่ลง 2.5 bps มาอยู่ที่ 1.56% ขณะที่บ้านเรา Bond Yield 10 ปีลงมาทำจุดต่ำสุดเป็นประวัติการณ์ 1.09% สะท้อนมุมมองเชิงลบต่อทิศทางเศรษฐกิจในประเทศ ซึ่งสอดคล้องไปกับมุมมองของฝ่ายวิจัยที่ได้มีการปรับลด GDP Growth ปี 2563 จากเดิม 2.8% มาสู่ระดับ 2% ซึ่งถัดมาจะเป็นความเสี่ยงต่อการปรับลดประมาณการกำไรบริษัทจดทะเบียนที่ฝ่ายวิจัยคาด EPS ปี 2563 ไว้ที่ 95.70 บาท/หุ้น ทั้งนี้ในเบื้องต้นที่ฝ่ายวิจัยอยู่ระหว่างทำการรวบรวมข้อมูลหุ้นที่มีการปรับลดประมาณการในปีนี้ เริ่มเห็น Downside ของการปรับลดกำไรบริษัทจดทะเบียนไม่น้อยกว่า 8% หรือราว 8 บาท/หุ้น จากหลายกลุ่มอุตสาหกรรม อาทิ หุ้นในกลุ่มปิโตรเคมี กลุ่ม อ.พ. กลุ่มท่องเที่ยวโรงแรมและกลุ่ม ICT ปัจจัยดังกล่าวจะเป็นแรงกดดันต่อ SET50 Index เพิ่มเติมให้อยู่ในภาวะปรับฐานตามกรอบ 1005-1020 จุด

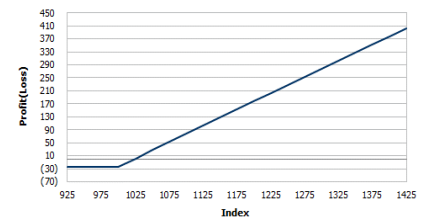
	SET50	S50H20	S50M20
แนวรับ	1005	1015	1013
แนวต้าน	1020	1000	1000

## SET50 Index Futures

**Direction Trading:** คาดต้องปรับลดประมาณการกำไรบริษัทจดทะเบียนลงมากกว่า 8% สร้างแรงกดดันต่อ SET50 เพิ่ม แนะนำให้เปิด Short S50H20 ที่ 1015 จุด เป้าทำกำไร 1000 จุด cut Loss 4 จุดจากทุน

**Spread Trading:** ยังถือสถานะ Short Spread S50H20M20 ทุน -3.70 จุดต่อไป ปัจจุบันมีกำไร 0.60 จุด แนะนำให้ถือต่อเพื่อคาดหวังกำไรจาก Spread คู่เข้าค่าทางทฤษฎีที่ -7.00 จุด

**SET50 Option :** แนะนำให้หรือเปิด Long Put S50H20P1050 ที่ Premium 37 จุด (SET50=1020) เป้าทำกำไรที่ 57 จุด (SET50=1000) Cut Loss 3 จุดจากทุน SET50 ยังอยู่ภายใต้แรงกดดันจากหลายปัจจัย



หมายเหตุ : ตัวคูณดัชนีเท่ากับ 200 บาท ต่อ 1 จุดของดัชนี

	Last	1Yr Hist. Volatility	2Week Hist. Volatility
<b>SET50 Index</b>	1015.09	11.7070	12.2611

### Call Option

	Premium	Chg	Break Even	Intrinsic Value	Time Value	All-in-Premium	Theory Price	Volume	Open Interest	Implied Volatility	Delta	Effective Gearing	Time Decay
<b>S50H20C1075</b>	1.70	-0.80	> 1076.7	0.00	1.70	0.06	2.44	858	7244	13.22	0.08	47.69	0.06
<b>S50H20C1050</b>	4.40	-2.10	> 1054.4	0.00	4.40	0.04	6.19	1017	6023	12.67	0.19	42.81	0.04
<b>S50H20C1025</b>	11.40	-3.40	> 1036.4	0.00	11.40	0.02	13.54	1048	3229	12.90	0.37	33.28	0.02
<b>S50H20C1000</b>	24.00	-4.70	> 1024	15.09	8.91	0.01	25.65	184	1054	13.78	0.59	25.03	0.01
<b>S50H20C975</b>	41.50	-6.10	> 1016.5	40.09	1.41	0.00	42.74	10	130	13.89	0.78	19.04	0.00

### Put Option

	Premium	Chg	Break Even	Intrinsic Value	Time Value	All-in-Premium	Theory Price	Volume	Open Interest	Implied Volatility	Delta	Effective Gearing	Time Decay
<b>S50H20P1075</b>	64.00	7.80	< 1011	59.91	4.09	0.00	65.56	9	2029	9.70	-0.96	-16.20	0.00
<b>S50H20P1050</b>	41.90	5.00	< 1008.1	34.91	6.99	-0.01	44.34	126	3987	9.64	-0.88	-22.08	-0.01
<b>S50H20P1025</b>	24.00	4.60	< 1001	9.91	14.09	-0.01	26.71	578	5497	11.77	-0.63	-27.04	-0.01
<b>S50H20P1000</b>	12.10	2.50	< 987.9	0.00	12.10	-0.03	13.85	2075	6387	12.65	-0.40	-32.67	-0.03
<b>S50H20P975</b>	5.80	1.60	< 969.2	0.00	5.80	-0.05	5.96	517	3181	13.93	-0.22	-36.34	-0.05

ที่มา : ฝ่ายวิจัย ASPS

## ภาพรวมการซื้อขาย SET50 Index

UNDERLYING	Close	Chg	%Chg	สรุปการซื้อขาย
SET50	1015.09	-10.09	-0.99%	18/02/2020

Symbol	Settle	Chg	%Chg	Vol.	OI	OI Chg
S50G20	1016.50	-7.3	-0.7%	57	39	-24
S50H20	1012.60	-7.6	-0.8%	145,307	351,378	9,555
S50J20	1008.80	-7.2	-0.7%	52	68	-14
S50M20	1008.40	-7.6	-0.8%	15,145	36,906	1,122
S50U20	1003.90	-7.5	-0.7%	4,276	12,246	-897
S50Z20	1002.30	-7.9	-0.8%	1,496	4,957	252

SET50 Futures Long(Short) : ลักษณะ				สะสม Long(Short)		
	Long	Short	Net	2 วัน	2 สัปดาห์	QTD
สถาบัน	34,771	33,413	1,358	-3,587	-3,499	6,438
ต่างชาติ	45,993	47,015	-1,022	6,479	38,228	-14,495
รายย่อย	85,569	85,905	-336	-2,892	-34,729	8,057

ที่มา : ฝ่ายวิจัย ASPS

## คาดการณ์ Spread ณ สิ้นเดือนจาก ASPS Model

เป้าหมาย Spread ธีรียโก - ธีรียโก						
	S50F20	S50G20	S50H20	S50J20	S50K20	S50M20
ณ 30 ม.ค.63						
ณ 27 ก.พ.63						
ณ 30 มี.ค.63						
ณ 29 เม.ย.63						
ณ 28 พ.ค.63						
ณ 29 มิ.ย.63						
S50F20						
S50G20	-2.15					
S50H20	-6.00	-3.85				
S50J20	-12.72	-10.57	-6.73			
S50K20	-14.12	-11.97	-8.13	-1.39		
S50M20	-12.99	-10.84	-7.00	-0.25	1.11	

\* สมมติฐานอัตราดอกเบี้ยนโยบายระหว่าง เม.ย. - มิ.ย. 63 เท่ากับ 1.25%

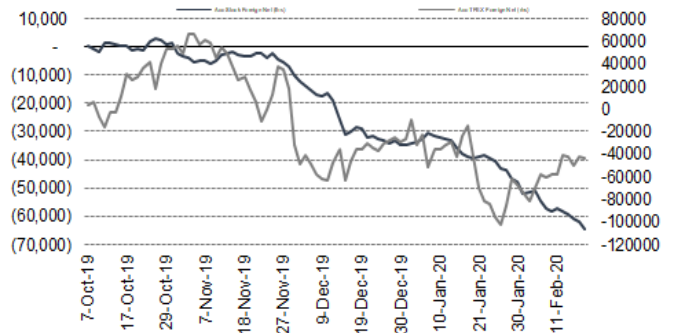
ที่มา : ฝ่ายวิจัย ASPS

## คำนวณกำไรขาดทุนของ SET50 Futures

นักลงทุนรายย่อย					
(ค่าธรรมเนียม 87.10 บาท/สัญญา/ข้าง)					
ราคาปิด Futures	chg (จุด) เทียบกับ	กำไร (ขาดทุน)	ค่าธรรมเนียม+ VAT (บาท)	กำไร (ขาดทุน)สุทธิ	
1,017.60	5.0	1,000	(186)	814	
1,016.60	4.0	800	(186)	614	
1,015.60	3.0	600	(186)	414	
1,014.60	2.0	400	(186)	214	
1,013.60	1.0	200	(186)	14	
<b>1,012.60</b>	<b>0.0</b>	<b>0.0</b>	<b>(186)</b>	<b>(186)</b>	
1,011.60	-1.0	(200)	(186)	(386)	
1,010.60	-2.0	(400)	(186)	(586)	
1,009.60	-3.0	(600)	(186)	(786)	
1,008.60	-4.0	(800)	(186)	(986)	
1,007.60	-5.0	(1,000)	(186)	(1,186)	

ที่มา : ฝ่ายวิจัย ASPS

## ความสัมพันธ์สถานะของนักลงทุนต่างประเทศในตราสารทุน และ SET50 Futures



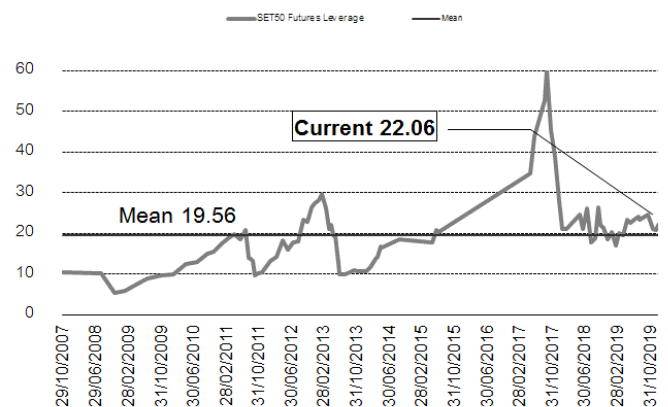
ที่มา : ฝ่ายวิจัย ASPS

## SET50 ที่ระดับค่า PER ต่างๆ

(เท่า)	ม.ค.62E	มี.ค.62E	มิ.ย.62E	ก.ค.62E	ส.ค.62E	ก.ย.62E	ธ.ค.62E
PER 12	863	876	895	902	908	915	934
PER 13	935	949	970	977	984	991	1,012
PER 14	1,007	1,022	1,045	1,052	1,060	1,067	1,090
PER 15	1,079	1,095	1,119	1,127	1,135	1,144	1,168
PER 16	1,151	1,168	1,194	1,203	1,211	1,220	1,246
PER 17	1,223	1,241	1,269	1,278	1,287	1,296	1,323
PER 18	1,295	1,314	1,343	1,353	1,363	1,372	1,401
PER 19	1,367	1,387	1,418	1,428	1,438	1,448	1,479

ที่มา : ฝ่ายวิจัย ASPS

## ระดับ Leverage ของ SET50 Futures



ที่มา : Thailand Clearing House, ฝ่ายวิจัย ASPS

## Single Stock Futures

### Long WHAH20

คาด 4Q62 กำไรเป็นจุดสูงสุดของปีที่ 1.2 พันล้านบาท (+108%QoQ) หนุนด้วยการขายทรัพย์สิน 4.8 พันล้านบาท เข้ากองทุน WHART ก็ยอดขายที่ดินนิคมฯเติบโต 9%QoQ มาที่ 960 ล้านบาท แผนงานปี 2563 ผู้บริหารตั้งเป้า Presale ไร่ที่ 1.4 พันไร่ ทำให้ปี 2563 WHA ตั้งเป้าการเติบโตของรายได้รวมกับ ส่วนแบ่งกำไรไว้ที่ 15% YoY และ EBITDA Margin อยู่ที่ 40% อีกฝ่ายวิจัยประเมิน FV ที่ 4.89 บาท Upside สูงถึงเกือบ 48% มองว่าปัจจุบันสะท้อนข่าวลบมากเกินไป เป็นจังหวะน่าเข้าสะสม

ส่วนภาพทางเทคนิค ภาพราคาถูกกดดันโดยเส้น EMA 10 วันอย่างต่อเนื่อง โดยราคาไม่สามารถ เคลื่อนผ่านเส้นดังกล่าวได้ อย่างไรก็ตาม เริ่มเห็นการสร้างบริเวณแนวรับที่ 3.10 บาท แล้วเกิด สัญญาณ Bullish Breakout ขึ้นมา เป็นสัญญาณบวกทางเทคนิค หากอ่อนตัวมาเป็นจังหวะน่าเข้า สะสม เพื่อหวังการขึ้นไปทดสอบกรอบบนที่ 3.60 บาท

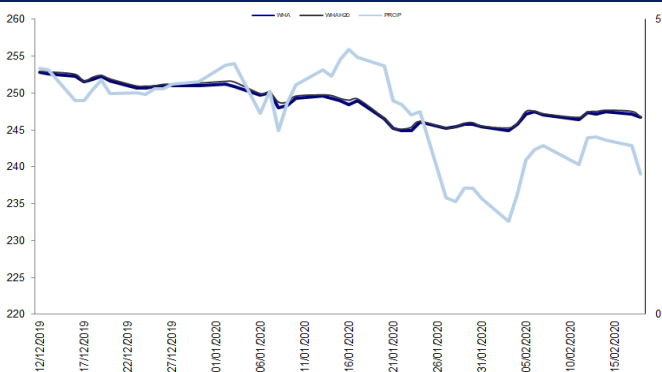
### กลยุทธ์การลงทุน

เปิด Long WHAH20 ได้ที่ทุน 3.34 บาท แนะนำถือต่อ เป้าทำกำไร 3.60 บาท Cut 0.06 บาท

Future								Underlying			
Future	Settle Price	Basis	ASP Theory Price	Vol	OI	OI Change	Leverage	Upside	PER 62F	PBV 62F	EPS GROWTH 62F
WHAH20	3.34	0.00	3.34	1590	32272	15	8.79	46.49%	12.78	1.42	6.18%

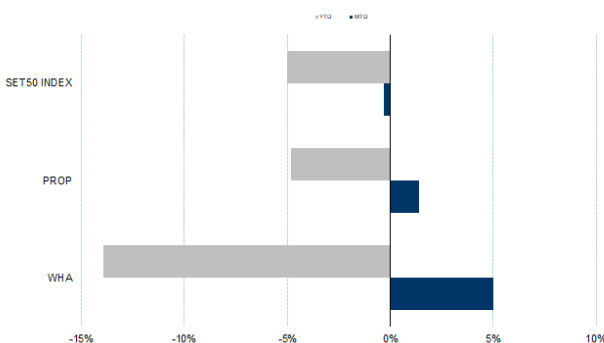
ที่มา : ฝ่ายวิจัย ASPS

### Historical Price



ที่มา : ฝ่ายวิจัย ASPS

### Historical Return



ที่มา : ฝ่ายวิจัย ASPS

### คำนวณกำไรขาดทุนของ Stock Futures

มักลงทุนรายย่อย					
ราคาปิด future	chg (จุด) เกี่ยวกับราคา	กำไร (บาท)	ค่าธรรมเนียม +VAT (บาท)	กำไรสุทธิ (บาท)	กำไรสุทธิ (บาท)
3.84	0.5	500	0.94	499	
3.74	0.4	400	0.94	399	
3.64	0.3	300	0.94	299	
3.54	0.2	200	0.94	199	
3.44	0.1	100	0.94	99	
<b>3.34</b>	<b>0.0</b>	<b>-</b>	<b>0.94</b>	<b>(1)</b>	
3.24	-0.1	(100)	0.94	(101)	
3.14	-0.2	(200)	0.94	(201)	
3.04	-0.3	(300)	0.94	(301)	
2.94	-0.4	(400)	0.94	(401)	
2.84	-0.5	(500)	0.94	(501)	

ที่มา : ฝ่ายวิจัย ASPS

### Technical Chart



ที่มา : ฝ่ายวิจัย ASPS

## Single Stock Futures

### Short BHH20

ธุรกิจหลักยังคงถูกกดดันจากเศรษฐกิจที่เติบโตต่ำ และการแข่งขันรุนแรงมากขึ้น ประกอบกับยังมี ความเสี่ยงเพิ่มเติมจาก COVID-19 ที่อาจทำให้ผู้ป่วยต่างชาติที่คิดเป็นสัดส่วน 65% ของรายได้รวม ชะลอการเดินทางเข้ามารักษา อีกทั้งราคาปัจจุบันมี Upside เหลือเพียง 2.26% จากมูลค่าพื้นฐานที่ ฝ่ายวิจัยประเมินไว้ที่ 135.50 บาท

ส่วนทางเทคนิค ภาพราคาแกว่งตัวแคบๆ บริเวณแนวรับ Uptrend Line หากหลุดเป็นสัญญาณการเปิด Downside นอกจากนี้ หากพิจารณาจากแท่งเทียนยาวแบบ Black Marubozu บวกกับ Volume ที่สูง ทำให้มีความเสี่ยงการหลุดแนวรับดูมีมากขึ้น

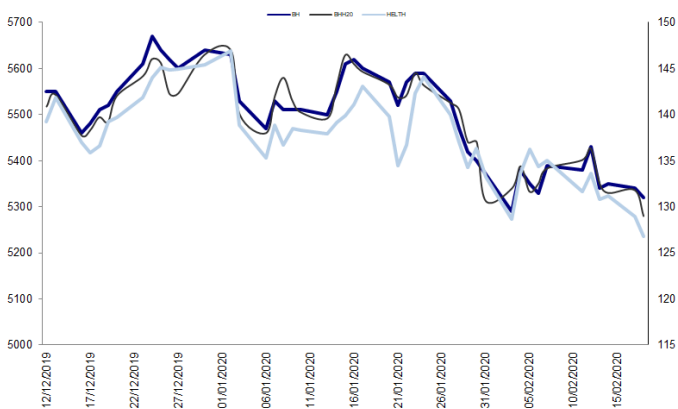
### กลยุทธ์การลงทุน

เปิดสถานะ Short BHH20 ได้ที่ 130.29 บาท เป้าหมายทำกำไร 125 บาท Cut 3 บาทจากทุน

Future								Underlying			
Future	Settle Price	Basis	ASP Theory Price	Vol	OI	OI Change	Leverage	Upside	PER 62F	PBV 62F	EPS GROWTH 62F
BHH20	129.00	-2.00	131.18	71	969	15	7.26	3.44%	23.72	3.88	3.03%

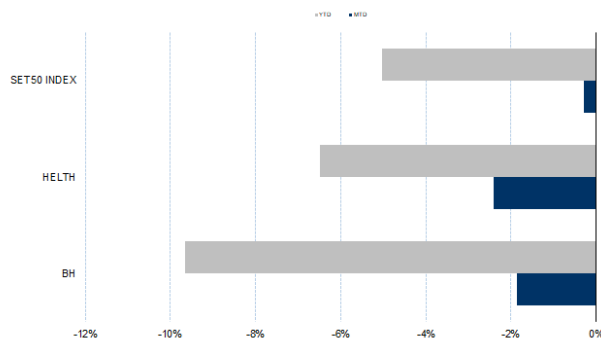
ที่มา : ฝ่ายวิจัย ASPS

### Historical Price



ที่มา : ฝ่ายวิจัย ASPS

### Historical Return



ที่มา : ฝ่ายวิจัย ASPS

### คำนวณกำไรขาดทุนของ Stock Futures

ราคาปิด future	chg (จุด) เทียบ กับราคาปิด	กำไร (บาท)	ค่าธรรมเนียม +VAT (บาท)		กำไรสุทธิ (บาท)
			ค่าธรรมเนียม	กำไรสุทธิ	
130.00	-1.00	(1,000)	24.66	(1,025)	
129.80	-0.80	(800)	24.66	(825)	
129.60	-0.60	(600)	24.66	(625)	
129.40	-0.40	(400)	24.66	(425)	
129.20	-0.20	(200)	24.66	(225)	
<b>129.00</b>	<b>0.00</b>	<b>-</b>	<b>24.66</b>	<b>(25)</b>	
128.80	0.20	200	24.66	175	
128.60	0.40	400	24.66	375	
128.40	0.60	600	24.66	575	
128.20	0.80	800	24.66	775	
128.00	1.00	1,000	24.66	975	

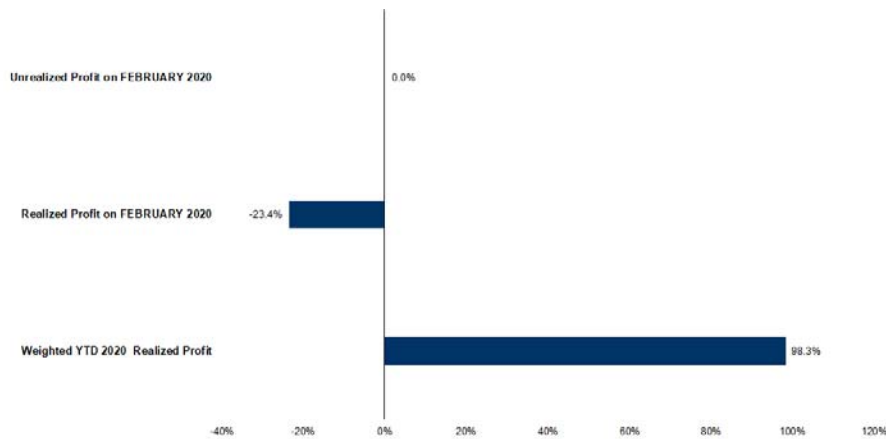
ที่มา : ฝ่ายวิจัย ASPS

### Technical Chart



ที่มา : ฝ่ายวิจัย ASPS

## Tracking Performance



หมายเหตุ: การคำนวณผลตอบแทนรวมรวมทั้งกำไรและขาดทุนสุทธิของพอร์ตการลงทุนทั้งหมดที่คำนวณตามมูลค่าตลาด ณ สิ้นงวด และแสดงตามหน่วยค่าเฉลี่ยของดัชนีราคาหลักทรัพย์

ที่มา : ฝ่ายวิจัย ASPS

## Top 20 Most Active Volume

### Top 20 Most Active Volume

No.	Future	Settle Price	Basis	ASP Theory Price	Vol	OI	OI Change	Leverage	Resistance	Support
1	JASH20	5.46	-0.09	5.56	6505	84805	-3504	6.95	5.67	5.19
2	BEMH20	11.06	0.06	11.02	5651	23168	575	16.08	11.33	11.05
3	ADVANCH20	210.50	-2.50	213.29	4851	4827	3585	14.95	221.70	206.36
4	TMBH20X	1.42	0.01	1.41	3535	70804	-1510	5.66	1.46	1.37
5	ITDH20	1.51	0.01	1.50	2703	9139	-2139	7.89	1.52	1.40
6	TRUEH20	3.84	0.04	3.81	2695	40854	-1986	7.69	3.87	3.74
7	AOTH20	69.31	0.06	69.34	2385	5379	-395	15.06	70.81	68.34
8	BLANDH20	1.23	-0.02	1.25	1719	69674	648	10.96	1.25	1.17
9	SIRIH20	0.99	-0.03	1.02	1692	416468	-813	8.95	0.99	0.96
10	STECH20	16.00	-0.20	16.22	1685	5933	-1033	5.40	16.84	15.33
11	WHAH20	3.34	0.00	3.34	1590	32272	15	8.79	3.53	3.29
12	BEAUTYH20	2.60	0.02	2.58	1549	20080	-3	5.66	2.86	2.48
13	PLANBH20	6.26	-0.04	6.31	1541	15278	-1478	5.92	6.62	5.61
14	AAVH20	1.74	0.01	1.73	1538	6119	500	5.69	1.86	1.68
15	PTGH20	15.66	-0.34	16.02	1419	3391	-203	5.61	15.82	14.36
16	STAH20	12.75	0.15	12.62	1114	6435	608	9.75	13.02	11.96
17	VGIH20	8.51	0.01	8.51	1048	11695	534	6.99	8.94	8.38
18	BTSH20	12.92	0.12	12.66	1044	45176	-190	16.04	13.01	12.46
19	TUH20	15.67	-0.03	15.72	1040	2030	-133	8.79	15.76	14.79
20	LPNH20	4.93	-0.37	5.31	1018	31439	1002	11.62	5.07	4.77

ที่มา : ฝ่ายวิจัย ASPS

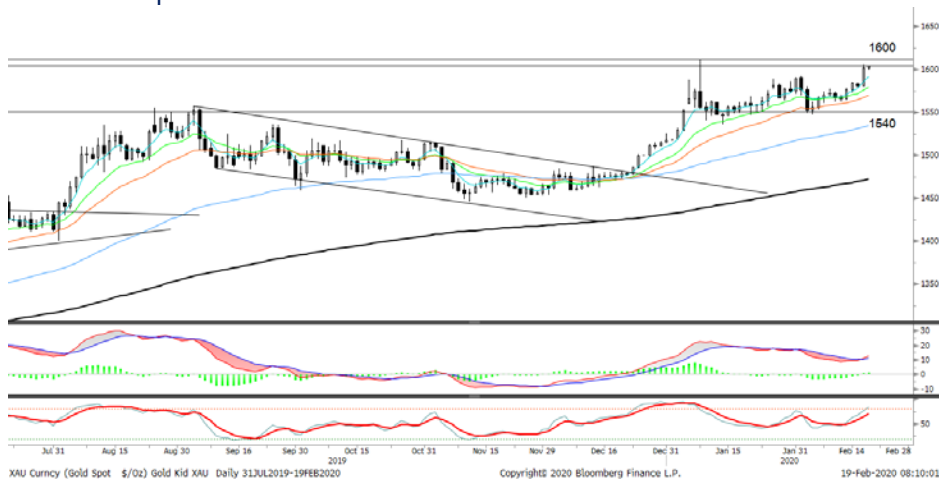
## Gold Futures

ราคาทองคำตลาดสหรัฐเมื่อคืน พุ่งขึ้นแรง 21.68 เหรียญฯ หรือ 1.37% โดยยืนเหนือระดับ 1,600 เหรียญฯ มาเปิดอยู่ที่ 1,602.3 เหรียญฯ ถือเป็นเปิดสูงสุดนับตั้งแต่ปีนี้ จากแรงเข้าซื้อทองคำในฐานสะสมทรัพย์ปลอดภัย ท่ามกลางความวิตกกังวลเกี่ยวกับการแพร่ระบาดของโควิด-19 ได้ส่งผลกระทบต่อภาวะเศรษฐกิจโลก นอกจากนี้การปรับลดลงของดัชนีดาวโจนส์ในตลาดหุ้นสหรัฐเมื่อคืนไป 165.89 จุด หรือ 0.56% ยังเป็นอีกปัจจัยหนุนต่อราคาทองคำ สำหรับสัปดาห์นี้ คงต้องติดตามสถานการณ์โควิด-19 และการรายงานข้อมูลเศรษฐกิจสำคัญของสหรัฐ อาทิเช่น ดัชนีราคาผู้ผลิต (PPI) , ดัชนีชี้นำเศรษฐกิจ, จำนวนผู้ขอรับสวัสดิการว่างรายสัปดาห์ รวมถึงรายงานการประชุมธนาคารกลางสหรัฐและธนาคารกลางยุโรปครั้งล่าสุด ซึ่งจะบ่งชี้ถึงมุมมองของเศรษฐกิจโลก และแนวโน้มของเงินดอลลาร์ ที่จะมีผลต่อการเคลื่อนไหวของราคาทองคำในระยะต่อไป

### กลยุทธ์การลงทุน

ราคาทองคำ GFG20 เมื่อคืน ปรับเพิ่มขึ้น 310 บาท ปิดที่ 23,800 บาท เทียบเท่า 1,605.7 เหรียญฯ สูงกว่าราคาทองคำตลาด Spot ล่าสุดที่เคลื่อนไหวบริเวณ 1,600 เหรียญฯ คาดราคาทองคำ GFG20 วันนี้ จะอยู่ในกรอบ 23,600-23,850 บาท แม้ความกังวลของโควิด-19 หนุนให้ราคาทองคำดีดตัวขึ้น แต่การเคลื่อนไหวยังมีความผันผวนตามสถานการณ์ที่เปลี่ยนแปลงไปในแต่ละวัน ฝ่ายวิจัยจึงแนะนำให้ Trading GFG20 บริเวณ 1,590-1,610 เหรียญฯ เทียบเท่า 23,560-23,860 บาท แต่หากราคาปรับขึ้นไปแตะกรอบบน แนะนำให้หรือเปิดสถานะ Short เนื่องจาก ณ ราคาดังกล่าวน่าจะมี upside จำกัด ทั้งนี้ นักลงทุนควรกำหนดจุด Cut Loss ไว้ 100 บาท เพื่อป้องกันความเสี่ยง หากราคาทองคำเคลื่อนไหวผิดจากคาด

## เทคนิก Gold Spot



ที่มา : ฝ่ายวิจัย ASPS

**GOLD Technical:** ราคาทองคำแกว่งตัวขึ้นทดสอบ \$1600 โดยล่าสุดอยู่ในจังหวะการพักตัว ประเมินว่า หากผ่านได้ จะเป็นสัญญาณการเปิด Upside มีโอกาสขึ้นไปทดสอบแนวต้านที่ \$1610 ขณะ MACD ยืนเหนือแกนศูนย์ สนับสนุนการฟื้นตัว

## Gold Futures

FUTURES	Last	Chg	%Chg	Vol	OI	OI Chg
GFG20	23,800	190	0.80	91	941	4
GFJ20	23,900	200	0.84	66	558	3
GFM20	23,930	150	0.63	10	194	7

## Mini Gold Futures

FUTURES	Last	Chg	%Chg	Vol	OI	OI Chg
GF10G20	23,800	200	0.85	1,802	10,329	-285
GF10J20	23,900	200	0.84	1,934	13,113	110
GF10M20	23,960	180	0.76	790	5,738	298

หมายเหตุ : ราคาปิดของ Gold Futures (Night Session)

Settle ณ เวลา 22.00 น. และปริมาณการซื้อขายเกิดขึ้นในช่วงเวลา 19.30-22.30 น.

ที่มา : ฝ่ายวิจัย ASPS



## ASPS Gold Valuation Matrix (เหรียญฯ/ทรอยออนซ์)

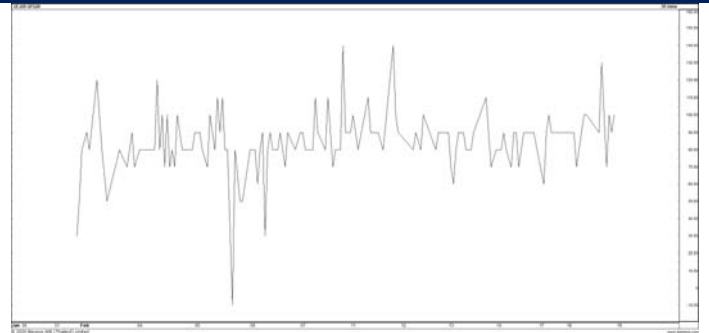
	←			Dollar Index						→		
	93	94	95	96	97	98	99	100	101	102	103	
Nymex (USD/Barrel)	40	1,617.66	1,589.21	1,560.76	1,532.31	1,503.86	1,475.41	1,446.96	1,418.52	1,390.07	1,361.62	1,333.17
	43	1,616.71	1,588.26	1,559.81	1,531.36	1,502.91	1,474.47	1,446.02	1,417.57	1,389.12	1,360.67	1,332.22
	46	1,615.76	1,587.31	1,558.86	1,530.42	1,501.97	1,473.52	1,445.07	1,416.62	1,388.17	1,359.72	1,331.28
	49	1,614.82	1,586.37	1,557.92	1,529.47	1,501.02	1,472.57	1,444.12	1,415.67	1,387.23	1,358.78	1,330.33
	52	1,613.87	1,585.42	1,556.97	1,528.52	1,500.07	1,471.62	1,443.18	1,414.73	1,386.28	1,357.83	1,329.38
	55	1,612.92	1,584.47	1,556.02	1,527.57	1,499.13	1,470.68	1,442.23	1,413.78	1,385.33	1,356.88	1,328.43
	58	1,611.97	1,583.53	1,555.08	1,526.63	1,498.18	1,469.73	1,441.28	1,412.83	1,384.38	1,355.94	1,327.49
	61	1,611.03	1,582.58	1,554.13	1,525.68	1,497.23	1,468.78	1,440.33	1,411.89	1,383.44	1,354.99	1,326.54
	64	1,610.08	1,581.63	1,553.18	1,524.73	1,496.28	1,467.84	1,439.39	1,410.94	1,382.49	1,354.04	1,325.59
	67	1,609.13	1,580.68	1,552.24	1,523.79	1,495.34	1,466.89	1,438.44	1,409.99	1,381.54	1,353.09	1,324.65
	70	1,608.19	1,579.74	1,551.29	1,522.84	1,494.39	1,465.94	1,437.49	1,409.04	1,380.60	1,352.15	1,323.70
	73	1,607.24	1,578.79	1,550.34	1,521.89	1,493.44	1,464.99	1,436.55	1,408.10	1,379.65	1,351.20	1,322.75

### การแปลงราคาทองคำให้เป็นบาท

GOLD Londin AM ( USD/Ounce )	FX ( บาท/ USD )				
	30.50	30.75	31.00	31.25	31.50
1,520	22,036	22,217	22,397	22,578	22,759
1,540	22,326	22,509	22,692	22,875	23,058
1,560	22,616	22,802	22,987	23,172	23,358
1,580	22,906	23,094	23,282	23,469	23,657
1,600	23,196	23,386	23,576	23,766	23,957
1,620	23,486	23,678	23,871	24,064	24,256
1,640	23,776	23,971	24,166	24,361	24,555
1,660	24,066	24,263	24,460	24,658	24,855
1,680	24,356	24,555	24,755	24,955	25,154

ที่มา : ฝ่ายวิจัย ASPS

### Spread ระหว่าง GFJ20 – GFG20



ที่มา : ฝ่ายวิจัย ASPS

### คำนวณกำไรขาดทุนของ Gold Futures

นักลงทุนรายย่อย				
(ค่าธรรมเนียม 490.10 บาท/สัญญา/ข้าง)				
ราคาปิด future	เปลี่ยนแปลง	กำไร (ขาดทุน)	ค่าธรรมเนียม+ VAT (บาท)	กำไร (ขาดทุน)สุทธิ
24,050.00	250.0	12,500	(1,049)	11,451
24,000.00	200.0	10,000	(1,049)	8,951
23,950.00	150.0	7,500	(1,049)	6,451
23,900.00	100.0	5,000	(1,049)	3,951
23,850.00	50.0	2,500	(1,049)	1,451
<b>23,800.00</b>	<b>0.0</b>	<b>-</b>	<b>(1,049)</b>	<b>(1,049)</b>
23,750.00	-50.0	(2,500)	(1,049)	(3,549)
23,700.00	-100.0	(5,000)	(1,049)	(6,049)
23,650.00	-150.0	(7,500)	(1,049)	(8,549)
23,600.00	-200.0	(10,000)	(1,049)	(11,049)
23,550.00	-250.0	(12,500)	(1,049)	(13,549)

ที่มา : ฝ่ายวิจัย ASPS

### คำนวณกำไรขาดทุนของ Mini Gold Futures

นักลงทุนรายย่อย				
(ค่าธรรมเนียม 98.10 บาท/สัญญา/ข้าง)				
ราคาปิด future	เปลี่ยนแปลง	กำไร (ขาดทุน)	ค่าธรรมเนียม+ VAT (บาท)	กำไร (ขาดทุน)สุทธิ
24,050.00	250.0	2,500	(210)	2,290
24,000.00	200.0	2,000	(210)	1,790
23,950.00	150.0	1,500	(210)	1,290
23,900.00	100.0	1,000	(210)	790
23,850.00	50.0	500	(210)	290
<b>23,800.00</b>	<b>0.0</b>	<b>-</b>	<b>(210)</b>	<b>(210)</b>
23,750.00	-50.0	(500)	(210)	(710)
23,700.00	-100.0	(1,000)	(210)	(1,210)
23,650.00	-150.0	(1,500)	(210)	(1,710)
23,600.00	-200.0	(2,000)	(210)	(2,210)
23,550.00	-250.0	(2,500)	(210)	(2,710)

ที่มา : ฝ่ายวิจัย ASPS