

## กลยุทธ์การลงทุนอนุพันธ์

### SET50 Futures:

นักลงทุนเปิด Short S50H20 ได้ที่ทุน 1015 จุด ปัจจุบันมีกำไร 5.80 จุด แนะนำถือต่อเป้าทำกำไรที่ 1000 จุด และให้ตั้ง Stop Profit ที่ทุน SET50 Index ยังมีโอกาสย่อตัวจากแรงกดดันของหุ้นใหญ่

### SET50 Option:

แนะนำให้สลับมาเปิด Long Put รุ่น S50H20P1025 ที่ 25 จุด (SET50=1010) เป้าทำกำไรที่ 35 จุด (SET50=1000) Cut Loss 3 จุดจากทุน SET50 ยังอยู่ในช่วงของการปรับฐานต่อไปอีกระยะหนึ่ง

### Single Stock Futures:

แนะนำให้ถือสถานะ Long WHAH20 ทุน 3.34 บาท ปัจจุบันขาดทุน 2.6% เป้าทำกำไรที่ 3.60 บาท Cut Loss 0.06 บาทจากทุน สถานการณ์แวดล้อมเป็นบวกมากขึ้นหลังปัญหา พ.ร.บ.งบประมาทฯ สิ้นสุด สถานะ Short BHH20 ทุน 130.29 บาท ปัจจุบันมีกำไร 6.26% แนะนำถือต่อ เป้าทำกำไรที่ 125 บาท Cut Loss 3 บาทจากทุน ทั้งนี้ราคาหุ้นปัจจุบันถือว่าเต็มมูลค่าพื้นฐาน

### Gold Futures:

นักลงทุนเปิด Short GFG20 ได้ที่ทุน 23,870 บาท แนะนำถือต่อ เป้าทำกำไรอยู่ที่ 23,450 บาท (1580\$) Cut Loss 100 บาทจากทุน แรงกดดันจาก COVID-19 ที่เบาลง น่าจะกดดันราคาย่อลง

### สถานะของนักลงทุน

All Futures Long(Short) Position : Contract				Accumulated Long(Short)		
	Long	Short	Net	2 Days	1 Weeks	1 Months
Institution	142,404	115,055	27,349	10,461	-2,236	71,728
Foreign	87,611	68,412	19,199	21,361	15,583	89,683
Retail	180,279	226,827	-46,548	-31,822	-13,347	-161,411

SET50 Futures Long(Short) Position : Contract				Accumulated Long(Short)		
	Long	Short	Net	2 Days	1 Weeks	1 Months
Institution	31,923	36,279	-4,356	-2,998	-7,930	9,179
Foreign	55,765	51,432	4,333	3,311	1,405	30,923
Retail	88,680	88,657	23	-313	6,525	-40,102

Single Stock Futures Long(Short) Position : Contract				Accumulated Long(Short)		
	Long	Short	Net	2 Days	1 Weeks	1 Months
Institution	97,975	67,532	30,443	14,861	6,810	74,229
Foreign	23,327	10,161	13,166	17,942	13,603	36,152
Retail	68,257	111,866	-43,609	-32,803	-20,413	-110,381

Metal Futures Long(Short) Position : Contract				Accumulated Long(Short)		
	Long	Short	Net	2 Days	1 Weeks	1 Months
Institution	11,506	8,983	2,523	1,175	929	-1,574
Foreign	8,519	6,819	1,700	108	575	22,651
Retail	20,084	24,307	-4,223	-1,283	-1,504	-21,077

Call Option Long(Short) Position : Contract				Accumulated Long(Short)		
	Long	Short	Net	2 Days	1 Weeks	1 Months
Institution	41	137	-96	-118	-336	-3,176
Foreign	41	30	11	2	205	1,588
Retail	2,294	2,168	126	125	301	1,595

Put Option Long(Short) Position : Contract				Accumulated Long(Short)		
	Long	Short	Net	2 Days	1 Weeks	1 Months
Institution	555	161	394	1,102	1,371	-93
Foreign	101	199	-98	35	76	224
Retail	2,159	2,455	-296	-1,137	-1,447	-137

ที่มา : ฝ่ายวิจัย ASPS

วันพฤหัสบดีที่ 20 กุมภาพันธ์ พ.ศ. 2563

SET50 Index Futures / Option P. 2  
 Single Stock Futures P. 4  
 Gold Futures P. 7

เพิ่มช่องทางติดตามคำแนะนำกลยุทธ์การซื้อขายระหว่างวันผ่านช่องทาง Line Asia Plus Group ได้ที่: <http://bit.ly/Asiaplusgroup>

Derivatives Team	เลขทะเบียนนักวิเคราะห์
เกศกิติ์ นวีระธรรณ	004132
ประสิทธิ์ ธันท์กิจมงคล, CISA, CFA	025917
วอลพรรค น้อยริ่งฤกษ์	019994
เชนชัย พิณมณีกิจ	064045
จรรยาธรรณ จังจิรานนท์	ผู้ช่วยนักวิเคราะห์

## SET50 Overview

การติดเชื้อของผู้ป่วย COVID-19 ที่เพิ่มขึ้นในอัตราที่ลดลงมาที่ 0.68% ถือเป็นอัตราที่ต่ำสุดตั้งแต่มีการระบาดของโรคทำให้ความกังวลเริ่มคลายตัวหุ้นเม็ดเงินเริ่มโยกย้ายเข้าสู่สินทรัพย์เสี่ยง หนุนตลาดหุ้นในภูมิภาคเข้าขึ้นพื้นที่กลับ แต่อย่างไรก็ตามเชื่อว่าแรงหนุนต่อ SET50 Index ยังคงมีไม่มากนักเนื่องจากยังเผชิญความเสี่ยงต่อการถูกปรับลดประมาณการกำไรบริษัทจดทะเบียน รวมทั้งแรงกดดันเฉพาะตัวของ AOT ที่ได้มีการออกมาตรการเยียวยาช่วยผู้ประกอบการจากผลกระทบของ COVID-19 โดยมีระยะเวลาระหว่าง 1 ก.พ. 2563 – 31 มี.ค. 2565 ทำให้ฝ่ายวิจัยทำการปรับลดกำไรสุทธิปีบัญชี 2563 ลงอีกราว 10% และมูลค่าพื้นฐานลงมาที่ 75.80 บาท (ลดลง 2.16%) เพื่อสะท้อนผลการออกมาตราการดังกล่าว ทั้งนี้ทุกการปรับลด 1% ของราคาหุ้น AOT จะกระทบต่อ SET50 Index 0.9 จุดทางด้านแรงหนุนของ Fund Flow วานนี้เห็นสัญญาณบวกเล็กน้อยจากนักลงทุนต่างชาติกลับมาซื้อสุทธิครั้งแรกในรอบ 6 ทำการที่ 2.5 พันล้านบาท แต่อย่างไรก็ตามทิศทางค่าเงินบาทที่ยังมีแนวโน้มอ่อนค่า ยังเป็นปัจจัยที่จำกัดการไหลเข้าของเม็ดเงินจากความเสี่ยง FX Loss สภาพแวดล้อมข้างต้นจึงคาด SET50 Index ยังอยู่ในภาวะพักฐานในกรอบ 1000 – 1010 จุด

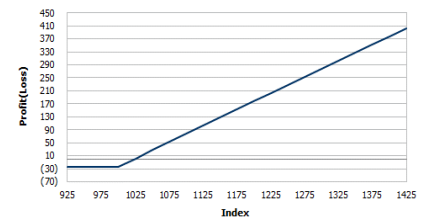
	SET50	S50H20	S50M20
แนวรับ	1000	1010	1005
แนวต้าน	1010	1000	995

## SET50 Index Futures

**Direction Trading:** นักลงทุนเปิด Short S50H20 ได้ที่ทุน 1015 จุด ปัจจุบันมีกำไร 5.80 จุด แนะนำถือต่อเป้าทำกำไรที่ 1000 จุด และให้ตั้ง Stop Profit ที่ทุน คาดว่า SET50 Index ยังมีโอกาสย่อตัวจากแรงกดดันของหุ้นใหญ่

**Spread Trading:** ยังถือสถานะ Short Spread S50H20M20 ทุน -3.70 จุดต่อไป ปัจจุบันมีกำไร 1.0 จุด แนะนำให้ถือต่อเพื่อคาดหวังทำกำไรจาก Spread คู่เข้าค่าทางทฤษฎีที่ -7.00 จุด

**SET50 Option :** แนะนำให้สลับมาเปิด Long Put รุ่น S50H20P1025 ที่ 25 จุด (SET50=1010) เป้าทำกำไรที่ 35 จุด (SET50=1000) Cut Loss 3 จุดจากทุน SET50 ยังอยู่ในช่วงของการปรับฐานต่อไปอีกระยะหนึ่ง



หมายเหตุ : ตัวคูณดัชนีเท่ากับ 200 บาท ต่อ 1 จุดของดัชนี

	Last	1Yr Hist. Volatility	2Week Hist. Volatility
<b>SET50 Index</b>	1011.38	11.7118	10.7934

### Call Option

	Premium	Chg	Break Even	Intrinsic Value	Time Value	All-in-Premium	Theory Price	Volume	Open Interest	Implied Volatility	Delta	Effective Gearing	Time Decay
<b>S50H20C1075</b>	1.80	0.10	> 1076.8	0.00	1.80	0.06	3.13	317	7309	13.80	0.09	48.49	0.06
<b>S50H20C1050</b>	4.60	0.20	> 1054.6	0.00	4.60	0.04	7.22	820	6269	12.79	0.19	41.79	0.04
<b>S50H20C1025</b>	11.10	-0.30	> 1036.1	0.00	11.10	0.02	14.69	591	3381	12.90	0.38	34.24	0.02
<b>S50H20C1000</b>	22.80	-1.20	> 1022.8	11.38	11.42	0.01	26.55	123	1132	13.37	0.59	26.08	0.01
<b>S50H20C975</b>	41.20	-0.30	> 1016.2	36.38	4.82	0.00	43.02	8	129	14.00	0.78	19.25	0.00

### Put Option

	Premium	Chg	Break Even	Intrinsic Value	Time Value	All-in-Premium	Theory Price	Volume	Open Interest	Implied Volatility	Delta	Effective Gearing	Time Decay
<b>S50H20P1075</b>	66.00	2.00	< 1009	63.62	2.38	0.00	67.57	13	2028	11.36	-0.95	-15.43	0.00
<b>S50H20P1050</b>	43.10	1.20	< 1006.9	38.62	4.48	0.00	46.68	110	3954	11.99	-0.83	-20.30	0.00
<b>S50H20P1025</b>	25.00	1.00	< 1000	13.62	11.38	-0.01	29.18	443	5585	11.89	-0.65	-26.68	-0.01
<b>S50H20P1000</b>	12.50	0.40	< 987.5	0.00	12.50	-0.02	16.07	1113	6647	13.48	-0.40	-31.63	-0.02
<b>S50H20P975</b>	5.90	0.10	< 969.1	0.00	5.90	-0.04	7.57	787	3241	13.56	-0.22	-35.62	-0.04

ที่มา : ฝ่ายวิจัย ASPS

## ภาพรวมการซื้อขาย SET50 Index

UNDERLYING	Close	Chg	%Chg	สรุปการซื้อขาย
SET50	1011.38	-3.71	-0.37%	19/02/2020

Symbol	Settle	Chg	%Chg	Vol.	OI	OI Chg
S50G20	1013.50	-2.8	-0.3%	30	44	5
S50H20	1010.70	-1.8	-0.2%	156,053	350,449	-929
S50J20	1006.10	-2.7	-0.3%	41	84	16
S50M20	1005.90	-2.3	-0.2%	16,389	40,542	3,636
S50U20	1001.50	-2.3	-0.2%	2,475	12,219	-27
S50Z20	1000.50	-1.7	-0.2%	1,380	5,163	206

SET50 Futures Long(Short) : สัปดาห์	สัปดาห์			สะสม Long(Short)		
	Long	Short	Net	2 วัน	2 สัปดาห์	QTD
สถาบัน	31,923	36,279	-4,356	-2,998	-8,621	2,082
ต่างชาติ	55,765	51,432	4,333	3,311	29,865	-10,162
รายย่อย	88,680	88,657	23	-313	-21,244	8,080

ที่มา : ฝ่ายวิจัย ASPS

## คาดการณ์ Spread ณ สิ้นเดือนจาก ASPS Model

เป้าหมาย Spread ธีรย์โกศ - ธีรย์โกศ						
	S50F20	S50G20	S50H20	S50J20	S50K20	S50M20
	ณ 30 ม.ค.63	ณ 27 ก.พ.63	ณ 30 มี.ค.63	ณ 29 เม.ย.63	ณ 28 พ.ค.63	ณ 29 มิ.ย.63
S50F20						
S50G20	-2.15					
S50H20	-6.00	-3.85				
S50J20	-12.72	-10.57	-6.73			
S50K20	-14.12	-11.97	-8.13	-1.39		
S50M20	-12.99	-10.84	-7.00	-0.25	1.11	

\* สมมติฐานอัตราดอกเบี้ยนโยบายระหว่าง ณ.ย. - มิ.ย. 63 เท่ากับ 1.25%

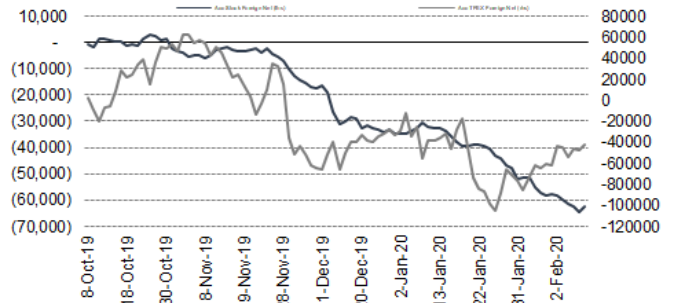
ที่มา : ฝ่ายวิจัย ASPS

## คำนวณกำไรขาดทุนของ SET50 Futures

นักลงทุนรายย่อย					
(ค่าธรรมเนียม 87.10 บาท/สัญญา/ข้าง)					
ราคาปิด Futures	chg (จุด) เทียบกับ	กำไร (ขาดทุน)	ค่าธรรมเนียม+ VAT (บาท)	กำไร (ขาดทุน)สุทธิ	
1,015.70	5.0	1,000	(186)	814	
1,014.70	4.0	800	(186)	614	
1,013.70	3.0	600	(186)	414	
1,012.70	2.0	400	(186)	214	
1,011.70	1.0	200	(186)	14	
<b>1,010.70</b>	<b>0.0</b>	<b>0.0</b>	<b>(186)</b>	<b>(186)</b>	
1,009.70	-1.0	(200)	(186)	(386)	
1,008.70	-2.0	(400)	(186)	(586)	
1,007.70	-3.0	(600)	(186)	(786)	
1,006.70	-4.0	(800)	(186)	(986)	
1,005.70	-5.0	(1,000)	(186)	(1,186)	

ที่มา : ฝ่ายวิจัย ASPS

## ความสัมพันธ์สถานะของนักลงทุนต่างประเทศในตราสารทุน และ SET50 Futures



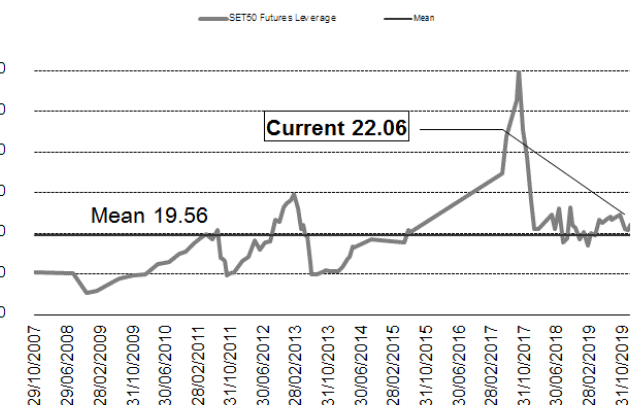
ที่มา : ฝ่ายวิจัย ASPS

## SET50 ที่ระดับค่า PER ต่างๆ

(เท่า)	ม.ค.62E	มี.ค.62E	มิ.ย.62E	ก.ค.62E	ส.ค.62E	ก.ย.62E	ธ.ค.62E
PER 12	863	876	895	902	908	915	934
PER 13	935	949	970	977	984	991	1,012
PER 14	1,007	1,022	1,045	1,052	1,060	1,067	1,090
PER 15	1,079	1,095	1,119	1,127	1,135	1,144	1,168
PER 16	1,151	1,168	1,194	1,203	1,211	1,220	1,246
PER 17	1,223	1,241	1,269	1,278	1,287	1,296	1,323
PER 18	1,295	1,314	1,343	1,353	1,363	1,372	1,401
PER 19	1,367	1,387	1,418	1,428	1,438	1,448	1,479

ที่มา : ฝ่ายวิจัย ASPS

## ระดับ Leverage ของ SET50 Futures



ที่มา : Thailand Clearing House, ฝ่ายวิจัย ASPS

## Single Stock Futures

### Long WHAH20

คาด 4Q62 กำไรเป็นจุดสูงสุดของปีที่ 1.2 พันล้านบาท (+108%QoQ) หนุนด้วยการขายทรัพย์สิน 4.8 พันล้านบาท เข้ากองทุน WHART กับยอดขายที่ดินนิคมฯเติบโต 9%QoQ มาที่ 960 ล้านบาท แผนงานปี 2563 ผู้บริหารตั้งเป้า Presale ไร่ที่ 1.4 พันไร่ ทำให้ปี 2563 WHA ตั้งเป้าการเติบโตของรายได้รวมกับ ส่วนแบ่งกำไรไว้ที่ 15% YoY และ EBITDA Margin อยู่ที่ 40% อีกฝ่ายวิจัยประเมิน FV ที่ 4.89 บาท Upside สูงถึงเกือบ 48% มองว่าปัจจุบันสะท้อนข่าวลบมากเกินไป เป็นจังหวะน่าเข้าสะสม

ส่วนภาพทางเทคนิค ภาพราคาถูกกดดันโดยเส้น EMA 10 วันอย่างต่อเนื่อง โดยราคาไม่สามารถ เคลื่อนผ่านเส้นดังกล่าวได้ อย่างไรก็ตาม เริ่มเห็นการสร้างบริเวณแนวรับที่ 3.10 บาท แล้วเกิด สัญญาณ Bullish Breakout ขึ้นมา เป็นสัญญาณบวกทางเทคนิค หากอ่อนตัวมาเป็นจังหวะน่าเข้า สะสม เพื่อหวังการขึ้นไปทดสอบกรอบบนที่ 3.60 บาท

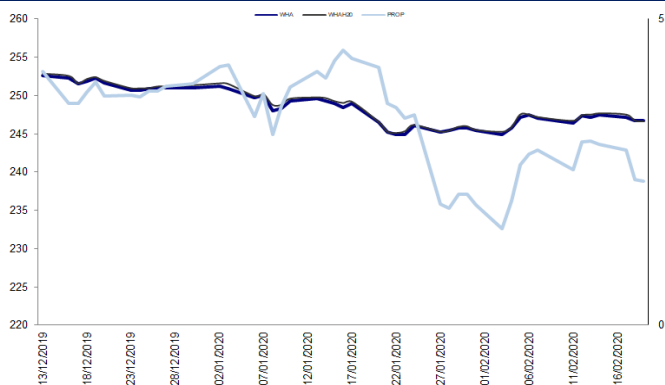
### กลยุทธ์การลงทุน

เปิด Long WHAH20 ได้ที่ทุน 3.34 บาท แนะนำถือต่อ เป้าทำกำไร 3.60 บาท Cut 0.06 บาท

Future								Underlying			
Future	Settle Price	Basis	ASP Theory Price	Vol	OI	OI Change	Leverage	Upside	PER 62F	PBV 62F	EPS GROWTH 62F
WHAH20	3.33	-0.01	3.34	6245	30633	-1639	8.79	46.49%	12.78	1.42	6.18%

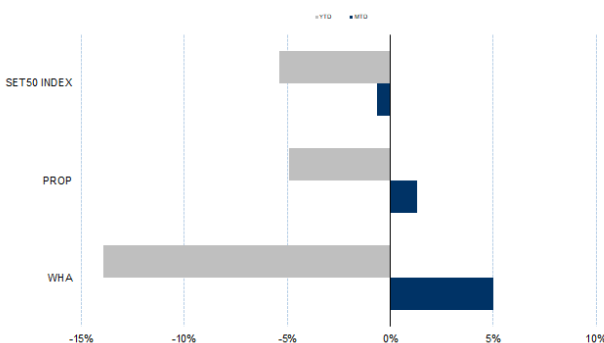
ที่มา : ฝ่ายวิจัย ASPS

### Historical Price



ที่มา : ฝ่ายวิจัย ASPS

### Historical Return



ที่มา : ฝ่ายวิจัย ASPS

### คำนวณกำไรขาดทุนของ Stock Futures

มักลงทุนรายย่อย					
ราคาปิด future	chg (จุด) เกี่ยวกับราคา	กำไร (บาท)	ค่าธรรมเนียม +VAT (บาท)	กำไร (บาท)	กำไรสุทธิ (บาท)
3.83	0.5	500	0.94	499	
3.73	0.4	400	0.94	399	
3.63	0.3	300	0.94	299	
3.53	0.2	200	0.94	199	
3.43	0.1	100	0.94	99	
<b>3.33</b>	<b>0.0</b>	<b>-</b>	<b>0.94</b>	<b>(1)</b>	
3.23	-0.1	(100)	0.94	(101)	
3.13	-0.2	(200)	0.94	(201)	
3.03	-0.3	(300)	0.94	(301)	
2.93	-0.4	(400)	0.94	(401)	
2.83	-0.5	(500)	0.94	(501)	

ที่มา : ฝ่ายวิจัย ASPS

### Technical Chart



ที่มา : ฝ่ายวิจัย ASPS

## Single Stock Futures

### Short BHH20

ธุรกิจหลักยังคงถูกกดดันจากเศรษฐกิจที่เติบโตต่ำ และการแข่งขันรุนแรงมากขึ้น ประกอบกับยังมี ความเสี่ยงเพิ่มเติมจาก COVID-19 ที่อาจทำให้ผู้ป่วยต่างชาติที่คิดเป็นสัดส่วน 65% ของรายได้รวม ชะลอการเดินทางเข้ามารักษา อีกทั้งราคาปัจจุบันมี Upside เหลือเพียง 2.26% จากมูลค่าพื้นฐานที่ ฝ่ายวิจัยประเมินไว้ที่ 135.50 บาท

ส่วนทางเทคนิค ภาพราคาแกว่งตัวแคบๆบริเวณแนวรับ Uptrend Line หากหลุดเป็นสัญญาณการเปิด Downside นอกจากนี้ หากพิจารณาจากแท่งเทียนยาวแบบ Black Marubozu บวกกับ Volume ที่สูง ทำให้มีความเสี่ยงการหลุดแนวรับดูมีมากขึ้น

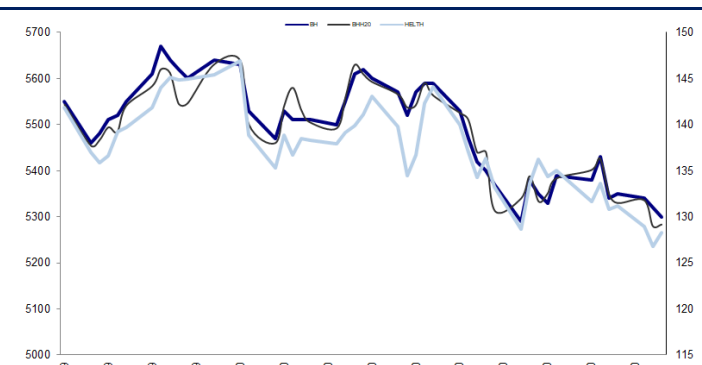
### กลยุทธ์การลงทุน

เปิดสถานะ Short BHH20 ได้ที่ 130.29 บาท เป้าหมายทำกำไร 125 บาท Cut 3 บาทจากทุน

Future								Underlying			
Future	Settle Price	Basis	ASP Theory Price	Vol	OI	OI Change	Leverage	Upside	PER 62F	PBV 62F	EPS GROWTH 62F
BHH20	129.16	-0.84	130.17	62	949	-20	7.20	4.23%	23.53	3.85	3.03%

ที่มา : ฝ่ายวิจัย ASPs

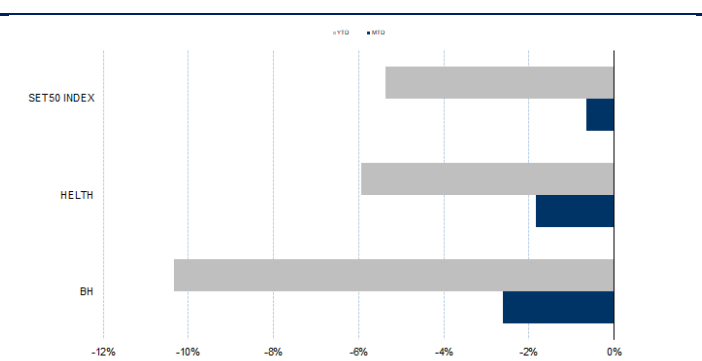
### Historical Price



W

ที่มา : ฝ่ายวิจัย ASPs

### Historical Return



ที่มา : ฝ่ายวิจัย ASPs

### คำนวณกำไรขาดทุนของ Stock Futures

ราคาปิด future	นักลงทุนรายย่อย				
	chg (จุด) เทียบกับราคาปิด	กำไร (ขาดทุน)	ค่าธรรมเนียม +VAT (บาท)	กำไร (ขาดทุน)สุทธิ	
130.16	-1.00	(1,000)	24.66	(1,025)	
129.96	-0.80	(800)	24.66	(825)	
129.76	-0.60	(600)	24.66	(625)	
129.56	-0.40	(400)	24.66	(425)	
129.36	-0.20	(200)	24.66	(225)	
<b>129.16</b>	<b>0.00</b>	<b>-</b>	<b>24.66</b>	<b>(25)</b>	
128.96	0.20	200	24.66	175	
128.76	0.40	400	24.66	375	
128.56	0.60	600	24.66	575	
128.36	0.80	800	24.66	775	
128.16	1.00	1,000	24.66	975	

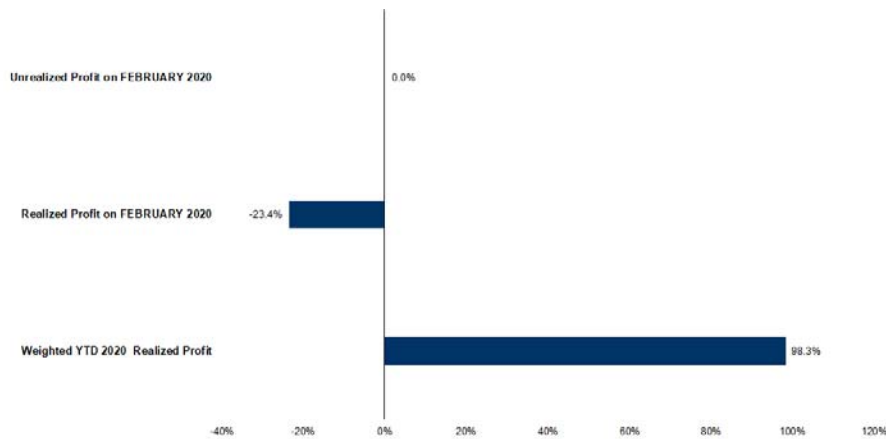
ที่มา : ฝ่ายวิจัย ASPs

### Technical Chart



ที่มา : ฝ่ายวิจัย ASPs

## Tracking Performance



หมายเหตุ: การคำนวณกำไรและขาดทุนสุทธิของอนุพันธ์จะอิงตามราคาปิดของสัญญาอนุพันธ์ ณ สิ้นสุดของงวดรายงานผลการดำเนินงาน และจะอิงตามราคาปิดของสัญญาอนุพันธ์ ณ สิ้นสุดของงวดรายงานผลการดำเนินงาน

ที่มา : ฝ่ายวิจัย ASPS

## Top 20 Most Active Volume

### Top 20 Most Active Volume

No.	Future	Settle Price	Basis	ASP Theory Price	Vol	OI	OI Change	Leverage	Resistance	Support
1	JASH20	5.31	-0.09	5.41	12017	80792	-4013	6.77	5.66	5.22
2	TMBH20X	1.40	0.01	1.39	6393	72158	1354	5.58	1.45	1.37
3	WHAH20	3.33	-0.01	3.34	6245	30633	-1639	8.79	3.53	3.30
4	ADVANCH20	209.00	-1.00	207.16	4371	1155	-3672	14.74	220.94	206.06
5	BEAUTYH20	2.61	0.01	2.60	4279	16364	-3716	5.70	2.86	2.48
6	BEMH20	11.00	0.00	11.01	3604	21611	-1557	16.08	11.04	10.77
7	TASCOH20	21.00	-0.80	21.83	3219	1097	-827	7.75	21.25	19.74
8	PTTH20	43.20	-0.80	44.06	3051	2965	-1699	14.84	44.63	42.91
9	TRUEH20	3.75	-0.03	3.79	2780	42433	1579	7.65	3.86	3.73
10	KTBH20	16.05	0.05	16.02	2409	8394	1582	17.54	16.26	15.93
11	EAH20	45.28	-0.22	45.56	2327	5831	764	9.58	50.27	45.14
12	AAVH20	1.68	0.02	1.66	2305	5032	-1087	5.46	1.84	1.66
13	IVLH20	30.62	-0.13	30.79	2280	3981	-2238	4.76	32.08	29.60
14	STAH20	12.70	0.10	12.62	2259	5041	-1394	9.75	12.96	12.07
15	PRMH20	5.49	-0.01	5.51	2100	4774	-2100	4.52	5.74	5.35
16	AOTH20	67.30	-0.45	67.84	1834	5725	346	14.73	70.56	67.00
17	BBLH20	141.49	0.99	140.69	1665	5455	817	8.22	145.94	140.32
18	TPIPLH20	1.46	-0.12	1.58	1513	2773	-1004	6.93	1.51	1.41
19	GULFH20	178.77	-0.23	179.24	1332	3569	-54	9.25	191.28	178.00
20	GPSCH20X	71.70	-0.05	71.85	1316	2106	-403	5.61	82.35	67.13

ที่มา : ฝ่ายวิจัย ASPS

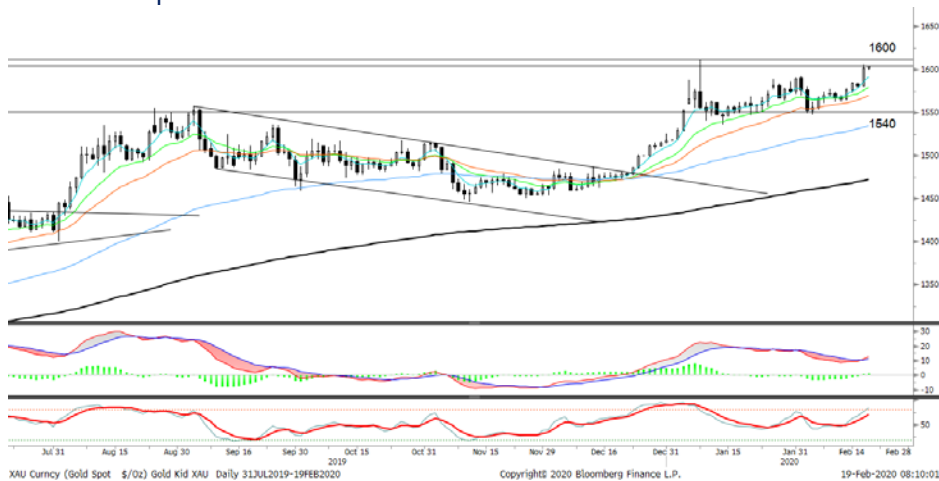
## Gold Futures

ราคาทองคำตลาดสหรัฐเมื่อคืน ปรับขึ้นต่อเนื่อง 9.1 เหรียญฯ แต่ระดับจุดสูงสุดเดิมของปี โดยปิดที่ 1,611.36 เหรียญฯ ท่ามกลางความกังวลเกี่ยวกับการแพร่ระบาดของโควิด-19 และผลกระทบที่เกิดขึ้นต่อการเติบโตของเศรษฐกิจโลก ทำให้เกิดแรงเข้าซื้อทองคำในฐานะสินทรัพย์ปลอดภัย โดยล่าสุดเมื่อคืน กองทุน SPDR ซึ่งเป็นกองทุน ETF ทองรายใหญ่สุด รายงานปริมาณการถือครองทองคำเพิ่มขึ้น 1.76 ตัน สู่ระดับ 931.6 ตัน ถือเป็นระดับสูงสุดนับตั้งแต่ พ.ย. 2559 อย่างไรก็ตามแม้ว่าวันนี้ทางสหรัฐจะมีการรายงานตัวเลขเศรษฐกิจเชิงบวก และผลการรายงานประชุมเฟดเดือน ม.ค. ระบุถึง กรรมการเฟดส่วนใหญ่มีมุมมองเชิงบวกต่อเศรษฐกิจสหรัฐ หนุนให้ค่าเงินดอลลาร์สหรัฐแข็งค่า และ Dollar Index ปรับขึ้นมาปิดที่ 99.7 จุด เทียบกับ 99.44 จุดในวันก่อนหน้า ซึ่งภาพปกติกการเคลื่อนไหวของค่าเงินดอลลาร์จะสวนทางกับราคาทองคำ แต่ด้วยภาวะการณปัจจุบันที่ให้น้ำหนักในเรื่องความกังวลของไวรัสที่มีมากกว่า จึงทำให้ยังมีเกิดการไหลของเม็ดเงินเข้าสู่ทองคำต่อเนื่อง สำหรับประเด็นต้องติดตามในสัปดาห์นี้ นอกเหนือสถานการณ์ไวรัส ก็ยังมีกรรายงานตัวเลขเศรษฐกิจสหรัฐ ได้แก่ จำนวนผู้ขอรับสวัสดิการว่างรายสัปดาห์, ดัชนีการผลิต, ดัชนีชี้้นำเศรษฐกิจ และยอดขายบ้านมือสองเป็นต้น

### กลยุทธ์การลงทุน

ราคาทองคำ GFG20 เมื่อคืน ปรับเพิ่มขึ้น 70 บาท ปิดที่ 23,870 บาท เทียบเท่า 1,608.35 เหรียญฯ ต่ำกว่าราคาทองคำตลาด Spot ล่าสุดที่เคลื่อนไหวบริเวณ 1,609-1,610 เหรียญฯ คาดราคาทองคำ GFG20 วันนี้จะอยู่ในกรอบ 23,750-24,000 บาท จากการแกว่งตัวของราคาทองคำเมื่อวาน ทำให้นักลงทุนสามารถเปิดสถานะ Short GFG20 ได้ต้นทุนเฉลี่ย 23,870 บาท แนะนำให้ถือสถานะไว้ โดยมีเป้าหมายทำกำไรที่ 1,580 เหรียญฯ หรือ 23,450 บาท และกำหนดจุด Cut Loss ไว้ 100 บาท เพื่อป้องกันความเสี่ยง หากราคาทองคำเคลื่อนไหวผิดจากคาด

## เทคนิก Gold Spot



ที่มา : ฝ่ายวิจัย ASPS

**GOLD Technical:** ราคาทองคำแกว่งตัวขึ้นทดสอบ \$1600 โดยล่าสุดอยู่ในจังหวะการพักตัว ประเมินว่า หากผ่านได้ จะเป็นสัญญาณการเปิด Upside มีโอกาสขึ้นไปทดสอบแนวต้านที่ \$1610 ขณะ MACD ยืนเหนือแกนศูนย์ สนับสนุนการฟื้นตัว

## Gold Futures

FUTURES	Last	Chg	%Chg	Vol.	OI	OI Chg
GFG20	23,800	190	0.80	91	941	4
GFJ20	23,900	200	0.84	66	558	3
GFM20	23,930	150	0.63	10	194	7

## Mini Gold Futures

FUTURES	Last	Chg	%Chg	Vol.	OI	OI Chg
GF10G20	23,800	200	0.85	1,802	10,329	-285
GF10J20	23,900	200	0.84	1,934	13,113	110
GF10M20	23,960	180	0.76	790	5,738	298

หมายเหตุ : ราคาปิดของ Gold Futures (Night Session)

Settle ณ เวลา 22.00 น. และปริมาณการซื้อขายเกิดขึ้นใน

ช่วงเวลา 19.30-22.30 น.

ที่มา : ฝ่ายวิจัย ASPS

## ASPS Gold Valuation Matrix (เหรียญฯ/ทรอยออนซ์)

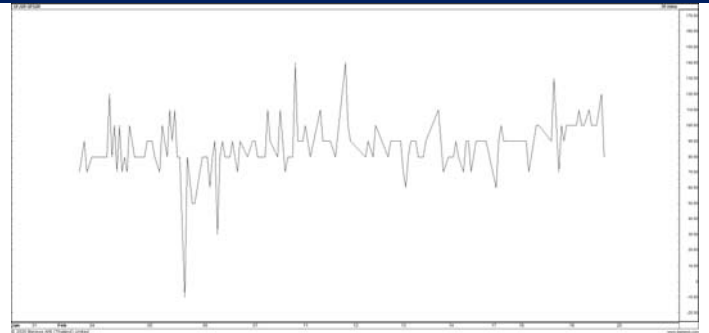
	←			Dollar Index						→		
	93	94	95	96	97	98	99	100	101	102	103	
Nymex (USD/Barrel)	40	1,617.66	1,589.21	1,560.76	1,532.31	1,503.86	1,475.41	1,446.96	1,418.52	1,390.07	1,361.62	1,333.17
	43	1,616.71	1,588.26	1,559.81	1,531.36	1,502.91	1,474.47	1,446.02	1,417.57	1,389.12	1,360.67	1,332.22
	46	1,615.76	1,587.31	1,558.86	1,530.42	1,501.97	1,473.52	1,445.07	1,416.62	1,388.17	1,359.72	1,331.28
	49	1,614.82	1,586.37	1,557.92	1,529.47	1,501.02	1,472.57	1,444.12	1,415.67	1,387.23	1,358.78	1,330.33
	52	1,613.87	1,585.42	1,556.97	1,528.52	1,500.07	1,471.62	1,443.18	1,414.73	1,386.28	1,357.83	1,329.38
	55	1,612.92	1,584.47	1,556.02	1,527.57	1,499.13	1,470.68	1,442.23	1,413.78	1,385.33	1,356.88	1,328.43
	58	1,611.97	1,583.53	1,555.08	1,526.63	1,498.18	1,469.73	1,441.28	1,412.83	1,384.38	1,355.94	1,327.49
	61	1,611.03	1,582.58	1,554.13	1,525.68	1,497.23	1,468.78	1,440.33	1,411.89	1,383.44	1,354.99	1,326.54
	64	1,610.08	1,581.63	1,553.18	1,524.73	1,496.28	1,467.84	1,439.39	1,410.94	1,382.49	1,354.04	1,325.59
	67	1,609.13	1,580.68	1,552.24	1,523.79	1,495.34	1,466.89	1,438.44	1,409.99	1,381.54	1,353.09	1,324.65
	70	1,608.19	1,579.74	1,551.29	1,522.84	1,494.39	1,465.94	1,437.49	1,409.04	1,380.60	1,352.15	1,323.70
	73	1,607.24	1,578.79	1,550.34	1,521.89	1,493.44	1,464.99	1,436.55	1,408.10	1,379.65	1,351.20	1,322.75

### การแปลงราคาทองคำให้เป็นบาท

GOLD Londin AM ( USD/Ounce )	FX ( บาท/ USD )				
	30.50	30.75	31.00	31.25	31.50
1,520	22,036	22,217	22,397	22,578	22,759
1,540	22,326	22,509	22,692	22,875	23,058
1,560	22,616	22,802	22,987	23,172	23,358
1,580	22,906	23,094	23,282	23,469	23,657
1,600	23,196	23,386	23,576	23,766	23,957
1,620	23,486	23,678	23,871	24,064	24,256
1,640	23,776	23,971	24,166	24,361	24,555
1,660	24,066	24,263	24,460	24,658	24,855
1,680	24,356	24,555	24,755	24,955	25,154

ที่มา : ฝ่ายวิจัย ASPS

### Spread ระหว่าง GFJ20 – GFG20



ที่มา : ฝ่ายวิจัย ASPS

### คำนวณกำไรขาดทุนของ Gold Futures

บาทลงทุนรายย่อย				
(ค่าธรรมเนียม 490.10 บาท/สัญญา/ข้าง)				
ราคาปิด future	เปลี่ยนแปลง	กำไร (ขาดทุน)	ค่าธรรมเนียม+ VAT (บาท)	กำไร (ขาดทุน)สุทธิ
24,120.00	250.0	12,500	(1,049)	11,451
24,070.00	200.0	10,000	(1,049)	8,951
24,020.00	150.0	7,500	(1,049)	6,451
23,970.00	100.0	5,000	(1,049)	3,951
23,920.00	50.0	2,500	(1,049)	1,451
<b>23,870.00</b>	<b>0.0</b>	<b>-</b>	<b>(1,049)</b>	<b>(1,049)</b>
23,820.00	-50.0	(2,500)	(1,049)	(3,549)
23,770.00	-100.0	(5,000)	(1,049)	(6,049)
23,720.00	-150.0	(7,500)	(1,049)	(8,549)
23,670.00	-200.0	(10,000)	(1,049)	(11,049)
23,620.00	-250.0	(12,500)	(1,049)	(13,549)

ที่มา : ฝ่ายวิจัย ASPS

### คำนวณกำไรขาดทุนของ Mini Gold Futures

บาทลงทุนรายย่อย				
(ค่าธรรมเนียม 98.10 บาท/สัญญา/ข้าง)				
ราคาปิด future	เปลี่ยนแปลง	กำไร (ขาดทุน)	ค่าธรรมเนียม+ VAT (บาท)	กำไร (ขาดทุน)สุทธิ
24,130.00	250.0	2,500	(210)	2,290
24,080.00	200.0	2,000	(210)	1,790
24,030.00	150.0	1,500	(210)	1,290
23,980.00	100.0	1,000	(210)	790
23,930.00	50.0	500	(210)	290
<b>23,880.00</b>	<b>0.0</b>	<b>-</b>	<b>(210)</b>	<b>(210)</b>
23,830.00	-50.0	(500)	(210)	(710)
23,780.00	-100.0	(1,000)	(210)	(1,210)
23,730.00	-150.0	(1,500)	(210)	(1,710)
23,680.00	-200.0	(2,000)	(210)	(2,210)
23,630.00	-250.0	(2,500)	(210)	(2,710)

ที่มา : ฝ่ายวิจัย ASPS