

กลยุทธ์การลงทุนอนุพันธ์

SET50 Futures:

การแพร่ระบาดของ COVID-19 ที่ขยายวง สร้างความกังวลต่อภาพรวมเศรษฐกิจ คาดกดดันให้ SET50 ปรับฐานลงได้ต่อ Short S50H20 ไม่ต่ำกว่า 998 จุด เป้าทำกำไร 990 จุด Cut loss 4 จุด

SET50 Option:

แนะนำให้ Long S50H20P1025 ที่ 33 จุด (SET50=1000) เป้าทำกำไรที่ 43 จุด (SET50=990) Cut Loss 3 จุดจากทุน คาดว่า SET50 มีโอกาสปรับฐานลงต่อจากแรงกดดันทั้งในและต่างประเทศ

Single Stock Futures:

สถานะ Long WHAH20 ทุน 3.34 บาท ปิดขาดทุน 15.78% แนะนำ ให้สลับเข้าเปิด Long APH20 ที่ 6.75 บาท เป้าทำกำไรที่ 7.20 บาท และ Cut Loss 0.15 บาทจากทุน

สถานะ Short BHH20 ทุน 130.29 บาท ปิดรับกำไร 30.30% แนะนำ ให้เปิด Long CPFH20 ที่ 28.50 บาท เป้าทำกำไรที่ 30 บาท Cut Loss 0.50 บาทจากทุน ราคาได้แรงหนุนจาก Norm Profit ที่โดดเด่น

Gold Futures:

เม็ดเงินไหลเข้าสู่สินทรัพย์ปลอดภัย หลังความกังวลเรื่อง COVID-19 ขยายวงออกไป อย่างไรก็ตาม การเปิด Long ได้ราคาเป็นความเสี่ยง Trading GFG20 กรอบ 24660 – 24960 บาท (1650-1670\$)

สถานะของนักลงทุน

	All Futures Long(Short) Position : Contract			Accumulated Long(Short)		
	Long	Short	Net	2 Days	1 Weeks	1 Months
Institution	155,091	145,131	9,960	382	15,028	24,241
Foreign	107,565	77,287	30,278	18,245	50,962	123,897
Retail	227,270	267,508	-40,238	-18,627	-65,990	-148,138

	SET50 Futures Long(Short) Position : Contract			Accumulated Long(Short)		
	Long	Short	Net	2 Days	1 Weeks	1 Months
Institution	47,988	48,063	-75	1,908	-6,035	12,140
Foreign	80,704	58,018	22,686	672	11,484	44,867
Retail	117,638	140,249	-22,611	-2,580	-5,449	-57,007

	Single Stock Futures Long(Short) Position : Contract			Accumulated Long(Short)		
	Long	Short	Net	2 Days	1 Weeks	1 Months
Institution	86,358	76,362	9,996	1,684	23,877	26,911
Foreign	17,106	5,686	11,420	22,002	41,901	62,505
Retail	70,231	91,647	-21,416	-23,686	-65,778	-89,416

	Metal Futures Long(Short) Position : Contract			Accumulated Long(Short)		
	Long	Short	Net	2 Days	1 Weeks	1 Months
Institution	15,224	14,867	357	-281	1,493	-931
Foreign	9,753	13,583	-3,830	-4,431	-2,425	18,181
Retail	30,388	26,915	3,473	4,712	932	-17,250

	Call Option Long(Short) Position : Contract			Accumulated Long(Short)		
	Long	Short	Net	2 Days	1 Weeks	1 Months
Institution	53	337	-284	-1,225	-1,302	-3,647
Foreign	121	15	106	195	258	1,629
Retail	4,609	4,431	178	1,030	1,133	1,971

	Put Option Long(Short) Position : Contract			Accumulated Long(Short)		
	Long	Short	Net	2 Days	1 Weeks	1 Months
Institution	1,558	586	972	1,500	2,794	1,223
Foreign	224	132	92	472	434	559
Retail	2,727	3,791	-1,064	-1,972	-3,228	-1,782

ที่มา : ฝ่ายวิจัย ASPS

วันจันทร์ที่ 24 กุมภาพันธ์ พ.ศ. 2563

SET50 Index Futures / Option	P. 2
Single Stock Futures	P. 4
Gold Futures	P. 7

เพิ่มช่องทางติดตามคำแนะนำกลยุทธ์การซื้อขายระหว่างวันผ่านช่องทาง Line Asia Plus Group ได้ที่: <http://bit.ly/Asiaplusgroup>

Derivatives Team	เลขทะเบียน นักวิเคราะห์
เกศกิติ์ ทวีธีระธรรม	004132
ประสิทธิ์ รัตนกิจมงคล, CISA, CFA	025917
วอลพรรค น้อยริชเชอ	019994
เชนชัย พิณนาคกิจ	064045
จรรยาธรณ์ จังจันนนท์	ผู้ช่วยนักวิเคราะห์

SET50 Overview

แม้ตัวเลขผู้ติดเชื้อ COVID-19 โดยภาพรวมจะเพิ่มขึ้นในอัตราลดลงมาที่ 0.4% มาที่ 78,999 ราย แต่อย่างไรก็ตามการแพร่ระบาดของผู้ติดเชื้อที่กลับไปเพิ่มขึ้นในอัตราเร่งในหลายประเทศ อาทิ อิตาลี เพิ่มขึ้น 101% เกาหลีใต้เพิ่มขึ้น 39% และญี่ปุ่นเพิ่มขึ้น 8.2% ยังคงสร้างความกังวลต่อผลกระทบทางด้านเศรษฐกิจ ส่งผลให้เม็ดเงินยังมีแนวโน้มไหลเข้าสู่สินทรัพย์ปลอดภัย หนุนให้ราคาทองคำปรับขึ้น 1.23% ทำจุดสูงสุดใหม่ในรอบกว่า 7 ปีที่ 1663.50 เหรียญฯ ส่วนทองคำดันทันในภูมิภาคเข้านี้เข้านี้ปรับลงในช่วง -0.53% ถึง -2.73% และราคาน้ำมันดิบปรับลง 2.6% ส่วนในประเทศวันนี้ติดตามตัวเลขการส่งออก ม.ค. 2563 ซึ่งคาดว่าจะหดตัว -2.9% นอกจากนี้ยังให้ความสนใจไปที่ประเด็นการเมืองที่ในสัปดาห์นี้จะมีการอภิปรายไม่ไว้วางใจรัฐมนตรี เป็นรายบุคคล ระหว่างวันที่ 24-27 ก.พ. 2563 และจะมีการลงมติในวันที่ 28 ก.พ. 2563 ซึ่งฝ่ายวิจัยคาดว่าจะยังเห็นไม่เปลี่ยนแปลงทางการเมืองที่มีนัยสำคัญ แต่เชื่อว่าระหว่างในช่วงการอภิปรายอาจสร้าง Sentiment เชิงลบต่อการลงทุนได้ภายใต้สภาพแวดล้อมที่ขาดปัจจัยหนุนข้างต้นทำให้ SET50 Index วันนี้อยู่ในภาวะปรับฐานตามกรอบ 990-1000 จุด

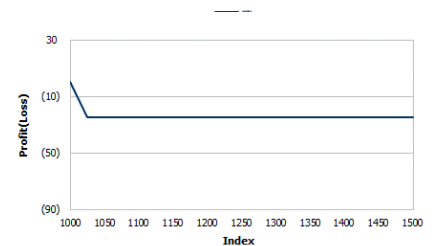
	SET50	S50H20	S50M20
แนวรับ	990	990	985
แนวต้าน	1000	1000	995

SET50 Index Futures

Direction Trading: การแพร่ระบาดของ COVID-19 ที่ขยายวง สร้างความกังวลต่อภาพรวมเศรษฐกิจ คาดกดดันให้ SET50 ปรับฐานลงได้ต่อ Short S50H20 ไม่ต่ำกว่า 998 จุด เป้าทำกำไร 990 จุด Cut loss 4 จุดจากทุน

Spread Trading: ยังถือสถานะ Short Spread S50H20M20 ทุน -3.70 จุดต่อไป ปัจจุบันมีกำไร 1.10 จุด แนะนำให้ถือต่อเพื่อคาดหวังทำกำไรจาก Spread คู่เข้าค่าทางทฤษฎีที่ -7.00 จุด

SET50 Option : แนะนำให้ Long S50H20P1025 ที่ 33 จุด (SET50=1000) เป้าทำกำไรที่ 43 จุด (SET50=990) Cut Loss 3 จุดจากทุน คาดว่า SET50 มีโอกาสปรับฐานลงต่อจากแรงกดดันทั้งในและต่างประเทศ



หมายเหตุ : ตัวคูณดัชนีเท่ากับ 200 บาท ต่อ 1 จุดของดัชนี

	Last	1Yr Hist. Volatility	2Week Hist. Volatility
SET50 Index	1003.51	11.7609	12.3038

Call Option

	Premium	Chg	Break Even	Intrinsic Value	Time Value	All-in-Premium	Theory Price	Volume	Open Interest	Implied Volatility	Delta	Effective Gearing	Time Decay
S50H20C1075	1.20	0.10	> 1076.2	0.00	1.20	0.07	1.51	620	7522	13.97	0.06	48.30	0.07
S50H20C1050	2.90	0.40	> 1052.9	0.00	2.90	0.05	4.11	1012	6519	13.03	0.13	46.36	0.05
S50H20C1025	7.00	0.80	> 1032	0.00	7.00	0.03	9.61	1436	4381	12.21	0.28	40.44	0.03
S50H20C1000	16.50	1.30	> 1016.5	3.51	12.99	0.01	19.42	815	2247	12.70	0.52	31.57	0.01
S50H20C975	30.90	2.30	> 1005.9	28.51	2.39	0.00	34.26	188	272	14.35	0.69	22.30	0.00

Put Option

	Premium	Chg	Break Even	Intrinsic Value	Time Value	All-in-Premium	Theory Price	Volume	Open Interest	Implied Volatility	Delta	Effective Gearing	Time Decay
S50H20P1075	76.90	-3.50	< 998.1	71.49	5.41	-0.01	76.20	37	1999	9.76	-0.99	-13.80	-0.01
S50H20P1050	51.50	-5.20	< 998.5	46.49	5.01	0.00	53.82	116	3830	13.90	-0.85	-17.26	0.00
S50H20P1025	30.90	-4.90	< 994.1	21.49	9.41	-0.01	34.35	200	5221	13.63	-0.69	-22.95	-0.01
S50H20P1000	16.40	-2.90	< 983.6	0.00	16.40	-0.02	19.18	1808	7411	13.35	-0.48	-29.09	-0.02
S50H20P975	7.20	-1.80	< 967.8	0.00	7.20	-0.04	9.04	1280	4040	14.13	-0.27	-36.75	-0.04

ที่มา : ฝ่ายวิจัย ASPS

ภาพรวมการซื้อขาย SET50 Index

UNDERLYING	Close	Chg	%Chg	สรุปการซื้อขาย
SET50	1003.51	3.52	0.35%	21/02/2020

Symbol	Settle	Chg	%Chg	Vol.	OI	OI Chg
S50G20	1003.20	2.7	0.3%	30	35	1
S50H20	1000.40	4.5	0.4%	217,697	364,761	2,894
S50J20	995.00	1.4	0.1%	23	83	5
S50M20	995.60	3.8	0.4%	21,609	39,543	289
S50U20	991.60	4.2	0.4%	4,897	12,208	-315
S50Z20	990.20	4.3	0.4%	2,074	5,276	7

SET50 Futures Long(Short) : สิ้นวัน	สถานะ			สะสม Long(Short)		
	Long	Short	Net	2 วัน	2 สัปดาห์	QTD
สถาบัน	47,988	48,063	-75	1,908	-18,810	3,990
ต่างชาติ	80,704	58,018	22,686	672	22,052	-9,490
รายย่อย	117,638	140,249	-22,611	-2,580	-3,242	5,500

ที่มา : ฝ่ายวิจัย ASPS

คาดการณ์ Spread ณ สิ้นเดือนจาก ASPS Model

	เป้าหมาย Spread ธีรย์โกก - ธีรย์โกก					
	S50F20	S50G20	S50H20	S50J20	S50K20	S50M20
	ณ 30 ม.ค.63 ณ 27 ก.พ.63 ณ 30 มี.ค.63 ณ 29 เม.ย.63 ณ 28 พ.ค.63 ณ 29 มิ.ย.63					
S50F20						
S50G20	-2.15					
S50H20	-6.00	-3.85				
S50J20	-12.72	-10.57	-6.73			
S50K20	-14.12	-11.97	-8.13	-1.39		
S50M20	-12.99	-10.84	-7.00	-0.25	1.11	

* สมมติฐานอัตราดอกเบี้ยนโยบายระหว่าง เม.ย. - มิ.ย. 63 เท่ากับ 1.25%

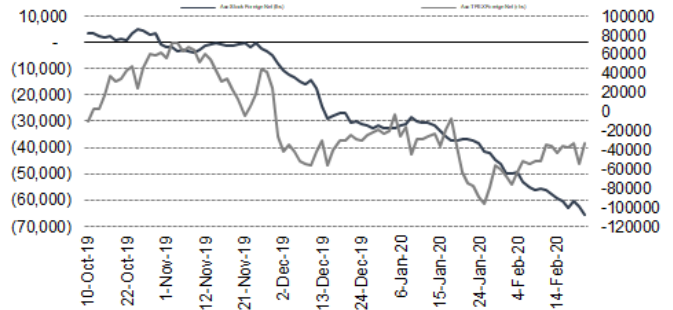
ที่มา : ฝ่ายวิจัย ASPS

คำนวณกำไรขาดทุนของ SET50 Futures

นักลงทุนรายย่อย					
(ค่าธรรมเนียม 87.10 บาท/สัญญา/ข้าง)					
ราคาปิด Futures	chg (จุด) เทียบกับ	กำไร (ขาดทุน)	ค่าธรรมเนียม+ VAT (บาท)	กำไร (ขาดทุน)สุทธิ	
1,000.60	5.0	1,000	(186)	814	
999.60	4.0	800	(186)	614	
998.60	3.0	600	(186)	414	
997.60	2.0	400	(186)	214	
996.60	1.0	200	(186)	14	
995.60	0.0	0.0	(186)	(186)	
994.60	-1.0	(200)	(186)	(386)	
993.60	-2.0	(400)	(186)	(586)	
992.60	-3.0	(600)	(186)	(786)	
991.60	-4.0	(800)	(186)	(986)	
990.60	-5.0	(1,000)	(186)	(1,186)	

ที่มา : ฝ่ายวิจัย ASPS

ความสัมพันธ์สถานะของนักลงทุนต่างประเทศในตราสารทุน และ SET50 Futures



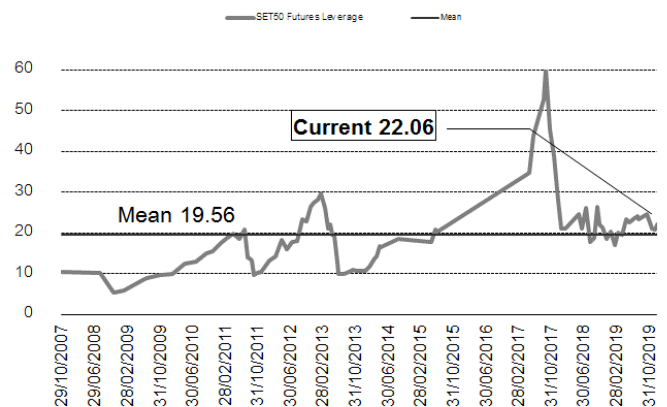
ที่มา : ฝ่ายวิจัย ASPS

SET50 ที่ระดับค่า PER ต่างๆ

(เท่า)	ม.ค.62E	มี.ค.62E	มิ.ย.62E	ก.ค.62E	ส.ค.62E	ก.ย.62E	ธ.ค.62E
PER 12	863	876	895	902	908	915	934
PER 13	935	949	970	977	984	991	1,012
PER 14	1,007	1,022	1,045	1,052	1,060	1,067	1,090
PER 15	1,079	1,095	1,119	1,127	1,135	1,144	1,168
PER 16	1,151	1,168	1,194	1,203	1,211	1,220	1,246
PER 17	1,223	1,241	1,269	1,278	1,287	1,296	1,323
PER 18	1,295	1,314	1,343	1,353	1,363	1,372	1,401
PER 19	1,367	1,387	1,418	1,428	1,438	1,448	1,479

ที่มา : ฝ่ายวิจัย ASPS

ระดับ Leverage ของ SET50 Futures



ที่มา : Thailand Clearing House, ฝ่ายวิจัย ASPS

Single Stock Futures

Long APH20

คาดการณ์ราคาหุ้น 4Q62 อยู่ที่ 862 ล้านบาทเติบโต 39.2%qoq หนุนจากการโอนฯ คอนโดฯ JV ใหม่ดีเกินคาด โดย Life One Wireless คาดโอนฯ 40% (เป้า 30%) และ Life สุขุมวิท 62% ทำได้ 50% (เป้าโอนฯ 45%) จะหนุนต่อส่วนแบ่งกำไร JV ปี 2562 มี upside จากเป้าบริษัทที่ 700-800 ล้านบาท (ฝ่ายและช่วยให้กำไรปกติปี 2562 น่าจะปิดใกล้เคียงที่ประเมินไว้ระดับ 3 พันล้านบาท โดยราคาหุ้นในปัจจุบันอยู่บน PER ต่ำเพียง 6.2 เท่าและมี Dividend Yield สูงถึง 5.5% เป็นตัวช่วยจำกัด Downside

ส่วนภาพทางเทคนิค ภาพราคาเริ่มทำจังหวะ Higher Low ให้เห็น สะท้อนภาพรวมเริ่มดูดีขึ้น หลังถูกกดดันจากเส้น EMA 10 วันและ 30 วัน นอกจากนี้ ยังเริ่มเห็นแรงซื้อกลับบริเวณแนวรับที่ 6.75 บาท และมีแรงซื้อกลับ ระยะสั้น ประเมินว่ามีโอกาสเกิด Technical Rebound

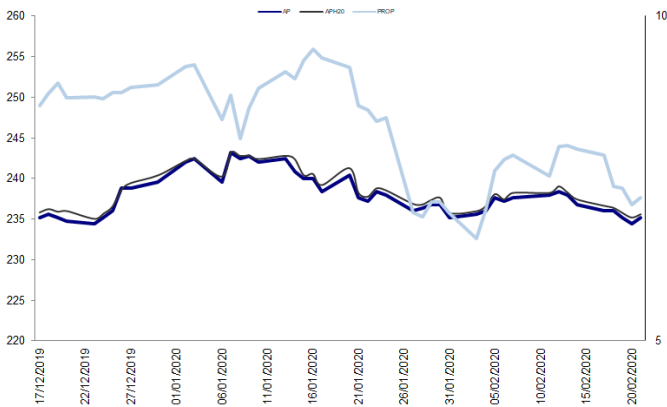
กลยุทธ์การลงทุน

รอเปิด Long APH20 ที่ 6.75 บาท เป้าทำกำไรที่ 7.20 บาท และ Cut Loss 0.15 บาทจากทุน

Future								Underlying			
Future	Settle Price	Basis	ASP Theory Price	Vol	OI	OI Change	Leverage	Upside	PER 62F	PBV 62F	EPS GROWTH 62F
APH20	6.90	0.10	6.86	8	34143	3	8.52	30.86%	5.65	0.68	8.28%

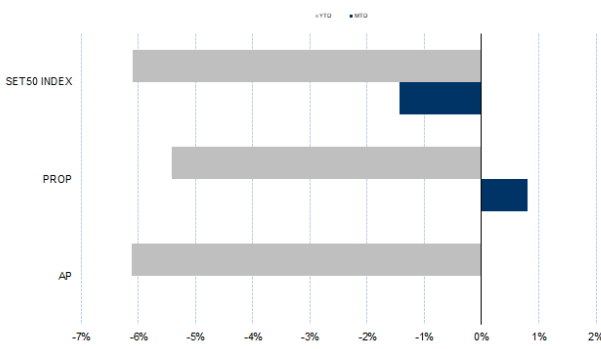
ที่มา : ฝ่ายวิจัย ASPS

Historical Price



ที่มา : ฝ่ายวิจัย ASPS

Historical Return



ที่มา : ฝ่ายวิจัย ASPS

คำนวณกำไรขาดทุนของ Stock Futures

ราคาปิด future	นักลงทุนรายย่อย			
	chg (จุด) เทียบกับราคา	กำไร (บาท)	ค่าธรรมเนียม +VAT (บาท)	กำไร (บาท)สุทธิ
7.40	0.5	500	1.39	499
7.30	0.4	400	1.39	399
7.20	0.3	300	1.39	299
7.10	0.2	200	1.39	199
7.00	0.1	100	1.39	99
6.90	0.0	-	1.39	(1)
6.80	-0.1	(100)	1.39	(101)
6.70	-0.2	(200)	1.39	(201)
6.60	-0.3	(300)	1.39	(301)
6.50	-0.4	(400)	1.39	(401)
6.40	-0.5	(500)	1.39	(501)

ที่มา : ฝ่ายวิจัย ASPS

Technical Chart



ที่มา : ฝ่ายวิจัย ASPS

Single Stock Futures

Long CPFH20

ธุรกิจสุกรในไทยและเวียดนามจะฟื้นตัวโดดเด่นในปี 2563 จากปัญหาสุกรขาดแคลนในภูมิภาค เพราะปัญหาโรคอหิวาต์แอฟริกาในสุกร ทำให้ราคาหมูไทยและเวียดนามยืนสูงต่อเนื่อง ซึ่งจะเป็นประเด็นบวก 1Q63 เป็นต้นไป ส่งผลต่อ กำไรสุทธิปี 2562-63 เฉลี่ย 19% ต่อปี โดย Fair Value ปี 63 เท่ากับ 40 บาท อิง PBV 1.7 เท่า และราคาหุ้นปัจจุบันมีค่า PER ปี 2563 เพียง 12 เท่า บันผล 3%

ส่วนทางเทคนิค ภาพราคาอยู่ในลักษณะการสร้างฐานใหม่บริเวณแนวรับที่ 28.00 บาท ประกอบกับภาพใหญ่ทำจังหวะ Higher Low นอกจากนี้ ล่าสุดยังเกิด สัญญาณ Bullish Candlestick เข้ามาอย่างมีนัยสำคัญ ประเมินภาพรวมยังมีแนวโน้มขึ้นได้ต่อ

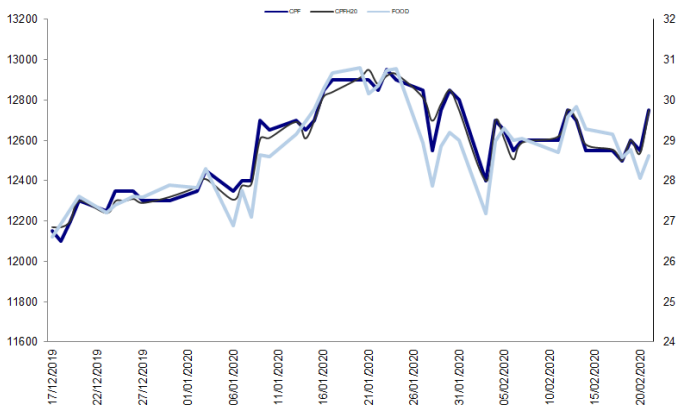
กลยุทธ์การลงทุน

เปิด Long CPFH20 ที่ 28.50 บาท เป้าทำกำไรที่ 30 บาท Cut Loss 0.50 บาทจากทุน

Future								Underlying			
Future	Settle Price	Basis	ASP Theory Price	Vol	OI	OI Change	Leverage	Upside	PER 62F	PBV 62F	EPS GROWTH 62F
CPFH20	28.68	-0.07	28.54	2362	23504	-1936	9.58	39.13%	10.54	1.04	4.58%

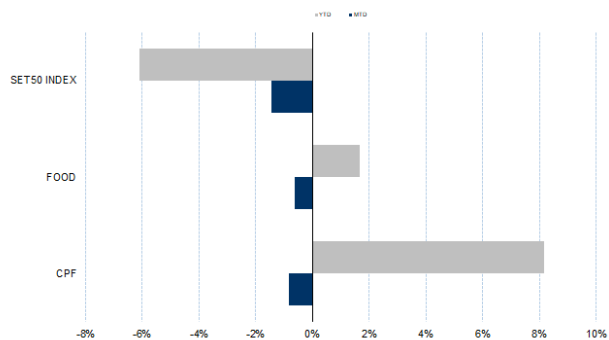
ที่มา : ฝ่ายวิจัย ASPS

Historical Price



ที่มา : ฝ่ายวิจัย ASPS

Historical Return



ที่มา : ฝ่ายวิจัย ASPS

คำนวณกำไรขาดทุนของ Stock Futures

ราคาปิด future	chg (จุด) เทียบกับราคา	นักลงทุนรายย่อย			
		กำไร (บาท)	ค่าธรรมเนียม +VAT (บาท)	กำไร (บาท)สุทธิ	
29.18	0.5	500	3.75	496	
29.08	0.4	400	3.75	396	
28.98	0.3	300	3.75	296	
28.88	0.2	200	3.75	196	
28.78	0.1	100	3.75	96	
28.68	0.0	-	3.75	(4)	
28.58	-0.1	(100)	3.75	(104)	
28.48	-0.2	(200)	3.75	(204)	
28.38	-0.3	(300)	3.75	(304)	
28.28	-0.4	(400)	3.75	(404)	
28.18	-0.5	(500)	3.75	(504)	

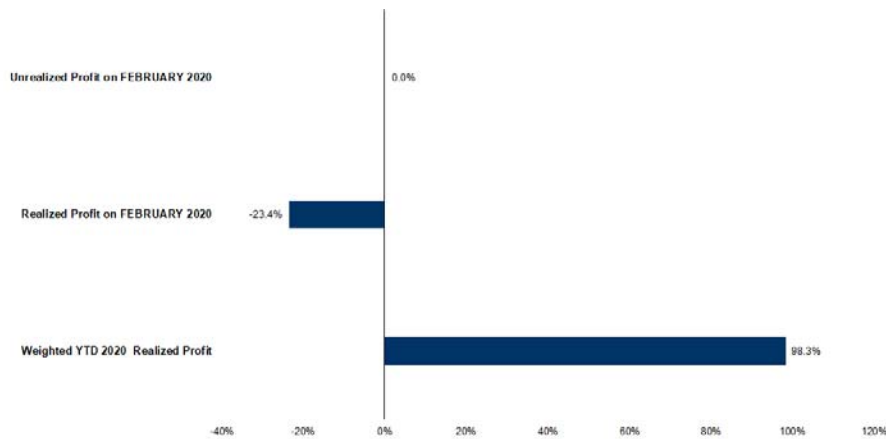
ที่มา : ฝ่ายวิจัย ASPS

Technical Chart



ที่มา : ฝ่ายวิจัย ASPS

Tracking Performance



หมายเหตุ: การคำนวณกำไรและขาดทุนสุทธิของอนุพันธ์คำนวณโดยอิงกับราคาปิดของสัญญา ณ สิ้นสุดของงวดรายงานการดำเนินงาน ณ วันที่ 31 ธันวาคม 2563 และราคาปิดของสัญญา ณ วันที่ 28 กุมภาพันธ์ 2564

ที่มา : ฝ่ายวิจัย ASPS

Top 20 Most Active Volume

Top 20 Most Active Volume

No.	Future	Settle Price	Basis	ASP Theory Price	Vol	OI	OI Change	Leverage	Resistance	Support
1	IRPCH20	2.58	-0.10	2.68	13942	92332	-11461	5.88	2.83	2.64
2	CPFH20	29.75	0.00	29.79	7455	24183	679	9.91	30.60	29.30
3	BANPUH20	9.08	-0.02	9.11	6307	9394	-1401	5.57	10.08	9.45
4	BTSH20	12.92	0.02	12.76	4924	44817	234	15.43	12.93	12.49
5	VGIH20	8.19	0.04	8.16	3712	11635	-558	7.66	8.79	8.22
6	BEMH20	10.87	0.07	10.81	3671	22913	-355	15.79	11.00	10.76
7	TRUEH20	3.72	0.02	3.70	3085	39980	-2491	7.49	3.84	3.71
8	JASH20	5.39	-0.06	5.46	3011	74765	-989	8.44	5.67	5.26
9	PRMH20	5.64	-0.01	5.66	2740	2034	-2740	4.65	5.70	5.38
10	BLANDH20	1.20	-0.03	1.23	2176	68210	-1103	10.79	1.23	1.18
11	AAVH20	1.63	0.02	1.61	2153	2658	-2020	4.71	1.82	1.60
12	CBGH20	83.00	0.00	83.10	2126	15896	-413	8.60	87.66	84.21
13	SIRIH20	0.97	-0.03	1.00	2018	418031	2014	8.77	0.99	0.95
14	BEAUTYH20	2.38	0.02	2.36	1709	11249	638	3.27	2.46	2.09
15	STECH20	16.25	-0.25	16.52	1537	5368	406	5.50	17.05	15.51
16	TOPH20	51.49	-0.01	51.56	1403	4507	3	5.92	52.22	49.17
17	WHAH20	3.35	0.01	3.34	1376	32292	316	7.99	3.52	3.32
18	KCEH20	24.25	-0.55	24.83	1366	3217	382	5.83	26.00	21.56
19	CPNH20	59.99	-0.01	60.07	1247	1638	234	8.58	60.11	56.73
20	RSH20	10.40	-0.20	10.61	1206	14008	-195	5.58	11.02	9.80

ที่มา : ฝ่ายวิจัย ASPS

Gold Futures

ราคาทองคำตลาดสหรัฐเมื่อคืนวันศุกร์ที่ผ่านมา ปรับเพิ่มขึ้น 24.09 เหรียญฯ หรือ 1.5% ปิดที่ระดับ 1,643.3 เหรียญฯ สูงสุดในรอบ 7 ปี เกิดจากแรงเข้าซื้อทองคำในฐานะสินทรัพย์ปลอดภัย ภายใต้ปัจจัยแวดล้อมภายนอกที่มีความไม่แน่นอน โดยเฉพาะในเรื่องการแพร่ระบาดของโควิด-19 ในวงกว้างทั้งในจีนและประเทศอื่น ๆ นอกจากนี้การเปิดเผยข้อมูลเศรษฐกิจที่อ่อนแอในสหรัฐ ได้กดดันต่อตลาดหุ้นดาวโจนส์สหรัฐเมื่อคืนวันศุกร์ปิดลบไป 227.57 หรือ 0.8% รวมถึงค่าเงินดอลลาร์สหรัฐอ่อนค่า โดย Dollar Index ปรับลงมา 0.6% ปิดที่ 99.26 จุด ถือเป็นอีกแรงผลักดันให้เกิดการไหลของเม็ดเงินลงทุนเข้าสู่ทองคำอย่างต่อเนื่อง โดยสัปดาห์นี้ นอกจากต้องติดตามสถานการณ์โควิด-19 ยังมีกรรายงานตัวเลขเศรษฐกิจสำคัญของสหรัฐ เช่น ยอดขายบ้านใหม่, จำนวนผู้ขอรับสวัสดิการว่างงานรายสัปดาห์, จีดีพี 4Q62 และดุลการค้า เป็นต้น

กลยุทธ์การลงทุน

ราคาทองคำ GFG20 เมื่อคืนวันศุกร์ที่ผ่านมา ปรับขึ้นแรงตามตลาดโลก 360 บาท ปิดอยู่ที่ 24,630 บาท เทียบเท่า 1,647.79 เหรียญฯ ต่ำกว่าราคาทองคำตลาด Spot ล่าสุดที่เคลื่อนไหวบริเวณ 1,662-1,664 เหรียญฯ คาดราคาทองคำ GFG20 วันนี้จะอยู่ในกรอบ 24,750-25,050 บาท แม้ความกังวลเรื่องโควิด-19 หนุนให้ราคาทองคำดีดตัวขึ้น แต่การเคลื่อนไหวยังมีความผันผวนสูงในระหว่างวัน ฝ่ายวิจัยจึงแนะนำให้นักลงทุนเล่น Trading บริเวณ 1,650-1,670 เหรียญฯ หรือ 24,660-24,960 บาท และกำหนดจุด Cut Loss ไว้ 100 บาท เพื่อป้องกันความเสี่ยง หากราคาทองคำเคลื่อนไหวผิดจากคาด

เทคนิก Gold Spot



ที่มา : ฝ่ายวิจัย ASPS

GOLD Technical: ราคาทองคำแกว่งตัวขึ้นผ่านแนวต้าน \$1610 โดยปัจจุบันอยู่ในลักษณะการแกว่งตัวขึ้นอย่างแข็งแกร่ง โดยล่าสุด เริ่มอ่อนแรงหลังขึ้นไปทดสอบแนวต้านที่ \$1680 มองเป็นการสร้างฐานใหม่อีกครั้ง ขณะ MACD ยืนเหนือแกนศูนย์ สะท้อนโมเมนตัมบวกสนับสนุน

Gold Futures

FUTURES	Last	Chg	%Chg	Vol.	OI	OI Chg
GFG20	24,630	0	0.00	356	724	-111
GFJ20	24,760	0	0.04	210	591	2
GFM20	24,830	90	0.00	86	308	53

Mini Gold Futures

FUTURES	Last	Chg	%Chg	Vol.	OI	OI Chg
GF10G20	24,630	-20	0.00	8,559	7,747	-2167
GF10J20	24,760	-10	0.00	10,057	14,877	1114
GF10M20	24,830	-20	0.00	3,694	7,077	1367

หมายเหตุ : ราคาปิดของ Gold Futures (Night Session) Settle ณ เวลา 22.00 น. และปริมาณการซื้อขายเกิดขึ้นในช่วงเวลา 19.30-22.30 น.

ที่มา : ฝ่ายวิจัย ASPS

ASPS Gold Valuation Matrix (เหรียญ/ทroyออนซ์)

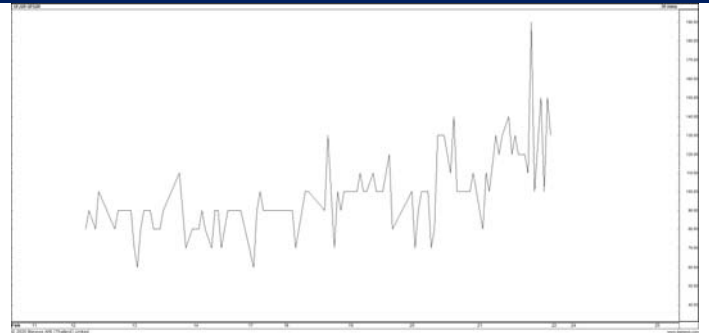
	←			Dollar Index						→		
	93	94	95	96	97	98	99	100	101	102	103	
Nymex (USD/Barrel)	40	1,617.66	1,589.21	1,560.76	1,532.31	1,503.86	1,475.41	1,446.96	1,418.52	1,390.07	1,361.62	1,333.17
	43	1,616.71	1,588.26	1,559.81	1,531.36	1,502.91	1,474.47	1,446.02	1,417.57	1,389.12	1,360.67	1,332.22
	46	1,615.76	1,587.31	1,558.86	1,530.42	1,501.97	1,473.52	1,445.07	1,416.62	1,388.17	1,359.72	1,331.28
	49	1,614.82	1,586.37	1,557.92	1,529.47	1,501.02	1,472.57	1,444.12	1,415.67	1,387.23	1,358.78	1,330.33
	52	1,613.87	1,585.42	1,556.97	1,528.52	1,500.07	1,471.62	1,443.18	1,414.73	1,386.28	1,357.83	1,329.38
	55	1,612.92	1,584.47	1,556.02	1,527.57	1,499.13	1,470.68	1,442.23	1,413.78	1,385.33	1,356.88	1,328.43
	58	1,611.97	1,583.53	1,555.08	1,526.63	1,498.18	1,469.73	1,441.28	1,412.83	1,384.38	1,355.94	1,327.49
	61	1,611.03	1,582.58	1,554.13	1,525.68	1,497.23	1,468.78	1,440.33	1,411.89	1,383.44	1,354.99	1,326.54
	64	1,610.08	1,581.63	1,553.18	1,524.73	1,496.28	1,467.84	1,439.39	1,410.94	1,382.49	1,354.04	1,325.59
	67	1,609.13	1,580.68	1,552.24	1,523.79	1,495.34	1,466.89	1,438.44	1,409.99	1,381.54	1,353.09	1,324.65
	70	1,608.19	1,579.74	1,551.29	1,522.84	1,494.39	1,465.94	1,437.49	1,409.04	1,380.60	1,352.15	1,323.70
	73	1,607.24	1,578.79	1,550.34	1,521.89	1,493.44	1,464.99	1,436.55	1,408.10	1,379.65	1,351.20	1,322.75

การแปลงราคาทองคำให้เป็นบาท

GOLD Londin AM (USD/Ounce)	FX (บาท/ USD)				
	30.50	30.75	31.00	31.25	31.50
1,520	22,036	22,217	22,397	22,578	22,759
1,540	22,326	22,509	22,692	22,875	23,058
1,560	22,616	22,802	22,987	23,172	23,358
1,580	22,906	23,094	23,282	23,469	23,657
1,600	23,196	23,386	23,576	23,766	23,957
1,620	23,486	23,678	23,871	24,064	24,256
1,640	23,776	23,971	24,166	24,361	24,555
1,660	24,066	24,263	24,460	24,658	24,855
1,680	24,356	24,555	24,755	24,955	25,154

ที่มา : ฝ่ายวิจัย ASPS

Spread ระหว่าง GFJ20 – GFG20



ที่มา : ฝ่ายวิจัย ASPS

คำนวณกำไรขาดทุนของ Gold Futures

บัลลงกุนรายย่อย				
(ค่าธรรมเนียม 490.10 บาท/สัญญา/ข้าง)				
ราคาปิด	เปลี่ยนแปลง	กำไร	ค่าธรรมเนียม+	กำไร
future		(ขาดทุน)	VAT (บาท)	(ขาดทุน)สุทธิ
24,880.00	250.0	12,500	(1,049)	11,451
24,830.00	200.0	10,000	(1,049)	8,951
24,780.00	150.0	7,500	(1,049)	6,451
24,730.00	100.0	5,000	(1,049)	3,951
24,680.00	50.0	2,500	(1,049)	1,451
24,630.00	0.0	-	(1,049)	(1,049)
24,580.00	-50.0	(2,500)	(1,049)	(3,549)
24,530.00	-100.0	(5,000)	(1,049)	(6,049)
24,480.00	-150.0	(7,500)	(1,049)	(8,549)
24,430.00	-200.0	(10,000)	(1,049)	(11,049)
24,380.00	-250.0	(12,500)	(1,049)	(13,549)

ที่มา : ฝ่ายวิจัย ASPS

คำนวณกำไรขาดทุนของ Mini Gold Futures

บัลลงกุนรายย่อย				
(ค่าธรรมเนียม 98.10 บาท/สัญญา/ข้าง)				
ราคาปิด	เปลี่ยนแปลง	กำไร	ค่าธรรมเนียม+	กำไร
future		(ขาดทุน)	VAT (บาท)	(ขาดทุน)สุทธิ
24,880.00	250.0	2,500	(210)	2,290
24,830.00	200.0	2,000	(210)	1,790
24,780.00	150.0	1,500	(210)	1,290
24,730.00	100.0	1,000	(210)	790
24,680.00	50.0	500	(210)	290
24,630.00	0.0	-	(210)	(210)
24,580.00	-50.0	(500)	(210)	(710)
24,530.00	-100.0	(1,000)	(210)	(1,210)
24,480.00	-150.0	(1,500)	(210)	(1,710)
24,430.00	-200.0	(2,000)	(210)	(2,210)
24,380.00	-250.0	(2,500)	(210)	(2,710)

ที่มา : ฝ่ายวิจัย ASPS