

วันพุธที่ 26 กุมภาพันธ์ พ.ศ. 2563

Technical Buy Signal

STEC : เล่มรอบ

ราคาล่าสุด 15.80 บาท
เปิดสถานะ 15.40 บาท
เป้าหมาย 17.10 บาท
จุดตัดขาดทุน 15.00 บาท



ประเด็นวิเคราะห์ :

STEC ภาพราคาแกว่งตัวในกรอบ Uptrend Channel โดยทำจังหวะ Higher High และ Higher Low เป็นสัญญาณบวกทางเทคนิค ภาพใหญ่ ยังดูสดใส

ล่าสุด ราคาเริ่มถอยตัวลงมา บริเวณแนวรับที่ 15.20 บาท (High วันที่ 23 ม.ค 63) และดีดกลับอย่างแข็งแกร่ง ปิดเป็นแท่งเทียนเขียวเงาล่างยาว มองเป็นสัญญาณการกลับตัว

ขณะที่ RSI ยืนเหนือ 50 อีกครั้ง สะท้อนภาพการกลับเข้าสู่ Bullish Zone มากขึ้น ทั้งนี้ประเมินแนวต้านไว้ที่ 17.10 บาท (High วันที่ 14 ก.พ 63)

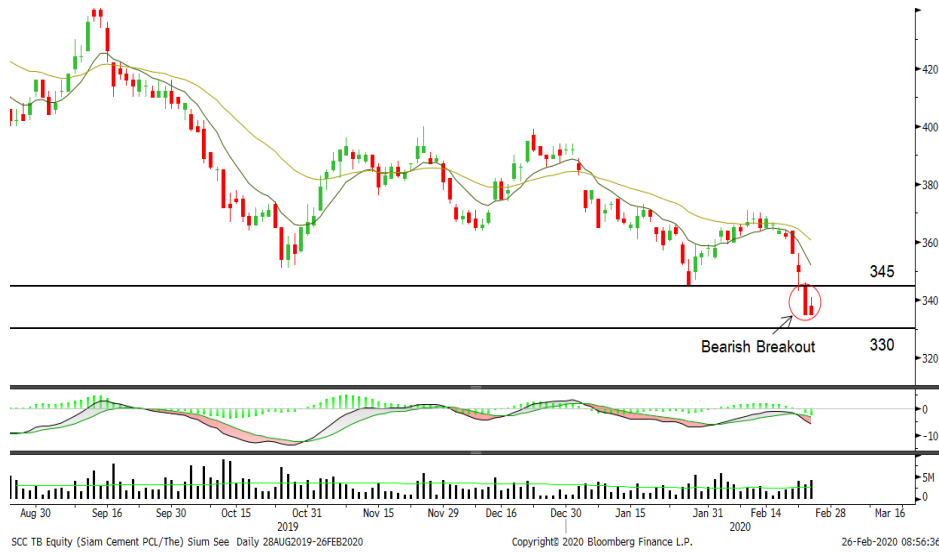
คำแนะนำ :

รอรับที่ 15.40 บาท เป้าหมายทำกำไร 17.10 บาท Cut Loss 15.00 บาท

เกศกิติ์ กวีธีระธรรม,
นักวิเคราะห์ปัจจัยพื้นฐานด้านตลาดทุน แลทางเทคนิค
เลขทะเบียนนักวิเคราะห์: 004132

เชาณชัย พันธุณาทกิจ,
นักวิเคราะห์ปัจจัยพื้นฐานด้านตลาดทุน แลทางเทคนิค
เลขทะเบียนนักวิเคราะห์: 064045

ธนัฐธ ทัศนตร,
ผู้ช่วยนักวิเคราะห์



Technical Sell Signal

SCC : เด้งชอต

ราคาล่าสุด 335 บาท
เปิดสถานะ: 340 บาท
เป้าหมาย 330 บาท
จุดตัดขาดทุน 344 บาท

ประเด็นวิเคราะห์ :

SCC ราคาถูกกดดันจากเส้น EMA 10 และ 30 วันมาอย่างต่อเนื่อง โดยราคาไม่สามารถ ยืนเหนือเส้นดังกล่าวด้วย ประกอบกับ ภาพใหญ่ยังทำจังหวะ Lower High สะท้อนภาพลบทางเทคนิค

นอกจากนี้ ยังเกิดสัญญาณ Bearish Breakout หลุดแนวรับที่ 345 บาทลงมา เป็นการเปิด Downside ทั้งนี้ หากราคาเกิด Rebound ระยะสั้น เป็นจังหวะเปิด Short Sell เพื่อหวังการอ่อนตัวกลับไปยังแนวโน้มเดิม

ขณะที่ MACD เคลื่อนไหวต่ำกว่าแกนศูนย์ สนับสนุนการปรับตัวลงของราคา ทั้งนี้ประเมินแนวรับถัดไปที่ 330 บาท

คำแนะนำ :

รอ Short ที่ 340 บาท เป้าหมายทำกำไรที่ 330 บาท และ Cut Loss ที่ 344 บาท

ASPS Technical Portfolio

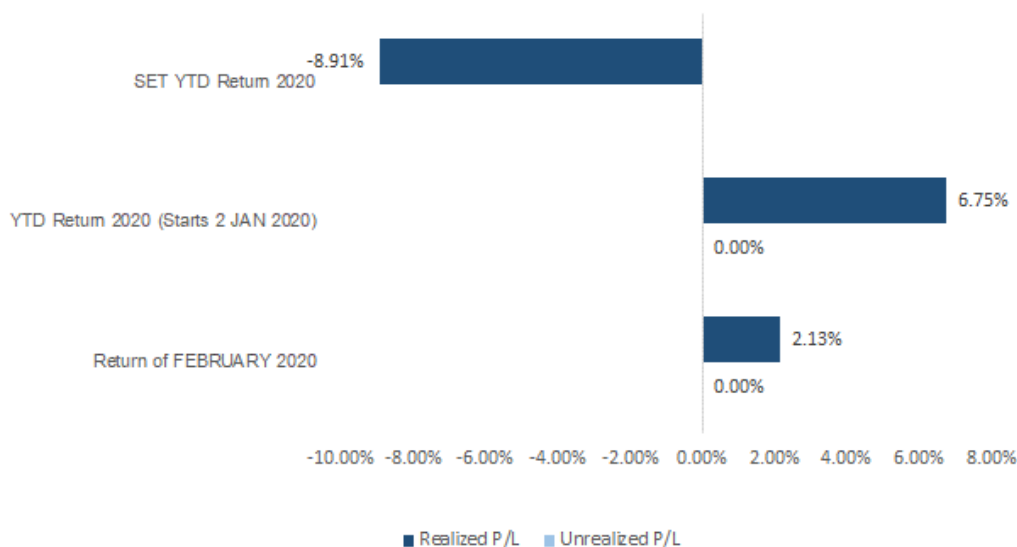
Date	Stock	Target Price	Cut Loss/ Stop	Price Start	Price Close	Return %	Weight	Action
TECHNICAL BUY SIGNAL								
25-Feb-20	CPALL	71.25	66.50	N.A.	68.75	N.A.	7.50%	รอรับที่ 67.75 บาท
25-Feb-20	AOT	67.75	59.75	N.A.	64.75	N.A.	7.50%	ปรับจุดเข้าเป็น 63.00 บาท
24-Feb-20	AP	7.20	6.60	6.75	6.60	-2.22%	7.50%	ถูกปิดตัดขาดทุน
24-Feb-20	SAMART	8.25	7.50	7.70	7.50	-2.60%	7.50%	เปิดสถานะไต่ที่ 7.70 บาทและถูกปิดตัดขาดทุน
21-Feb-20	BGRIM	55.00	51.25	52.25	51.25	-1.91%	7.50%	ถูกปิดตัดขาดทุน
21-Feb-20	PTG	17.20	15.30	15.70	15.30	-2.55%	7.50%	ถูกปิดตัดขาดทุน
TECHNICAL SELL SIGNAL								
25-Feb-20	SAWAD	62.25	69.75	N.A.	73.75	N.A.	7.50%	รอ Short ที่ 68.75 บาท
25-Feb-20	BTS	11.80	12.70	12.30	11.80	4.07%	7.50%	เปิดสถานะไต่ที่ 12.30 บาทและปิดที่เป้าหมาย
24-Feb-20	TKN	8.35	8.95	8.80	8.35	5.11%	7.50%	ปิดที่เป้าหมาย
24-Feb-20	MAJOR	20.80	22.50	N.A.	20.70	N.A.	7.50%	ปิดสถานะเนื่องจากราคาถึงเป้าหมาย
21-Feb-20	HANA	31.50	34.25	33.25	34.25	-3.01%	7.50%	ถูกปิดตัดขาดทุน
21-Feb-20	IVL	27.75	30.50	29.25	27.75	5.13%	7.50%	ปิดที่เป้าหมาย

*หมายเหตุ: หากราคาไม่ถึงเป้าหมายที่กำหนดภายใน 3 วัน แนะนำปิดสถานะเพื่อลดความเสี่ยง

**ปรับกลยุทธ์: เปลี่ยนจุดเข้าซื้อหรือจุดขาย

ที่มา : ฝ่ายวิจัย ASPS

Accumulated Return of Technical Buy & Sell Portfolio



ที่มา : ฝ่ายวิจัย ASPS

SEXY STOCK FINDER: BUY SIGNAL

Pattern	No	STOCK	Last	TARGET	CUT LOSS
ขาใหญ่ (ราคา Break High 90 วัน)	1 2				
ถ้วยทอง (หุ้นที่ทำรูปแบบ Saucer หรือมี โอกาสเปลี่ยนแนวโน้ม)	1 2	HANA	36.25	37.75	35.50
ไสยศาสตร์ (MACD ตัดเส้น Signal Line หรือตัด 0 ขึ้น)	1 2				
กระทิงขี้น้ำ (หุ้นที่แสดงแนวโน้มขาขึ้น)	1 2	BFIT	40.50	42.25	39.75
กระทิงเป่าเทียน (Bullish Candle Stick Pattern)	1 2	RS	11.00	11.40	10.80
หุ้นเด่น SET50	1 2	MTC	62.50	65.00	61.25

ที่มา : ฝ่ายวิจัย ASPS

SEXY STOCK FINDER: SELL SIGNAL

Pattern	No	STOCK	Last	TARGET	CUT LOSS
หมัดตบปาก (หุ้นที่แสดงแนวโน้มขาลง)	1 2	EPG	4.52	4.34	4.60
ศาสตร์มืด (MACD ตัดเส้น Signal Line หรือตัดแกน 0 ลง)	1 2	MEGA	25.25	24.20	25.75
โลมาโตลม (ราคามีแนวโน้มเปลี่ยนทิศจาก ขาขึ้นเป็นขาลง)	1 2	PTG	14.40	13.80	14.70
กระทิงดิ่งเหว (หุ้นที่ปรับลงเปิด Gap)	1 2	AU	6.80	6.45	7.00
หมี่เล่นเทียน (Bearish Candlestick Pattern)	1 2	MAJOR	20.20	19.40	20.60
หุ้นดับ SET50	1 2	TRUE	3.46	3.32	3.52

ที่มา : ฝ่ายวิจัย ASPS