

## กลยุทธ์การลงทุนอนุพันธ์

### SET50 Futures:

คาดว่า SET50 จะถูกกดดันจาก Sentiment เชิงลบจากการปรับตัวลงของตลาดหุ้นสหรัฐฯ แต่ด้วย Valuation ที่เริ่มถูกอาจทำให้ปรับลดลงในอัตราที่ต่ำกว่า Trading S50H20 กรอบ 920 – 937 จุด

### SET50 Option:

แนะนำให้รอเปิด Long S50H20P950 ที่ 27 จุด (SET50=940) เป้าทำกำไรที่ 47 จุด (SET50=920) Cut Loss 3 จุดจากทุน คาดว่า SET50 น่าจะปรับตัวลดลงภายใต้ภาวะความกังวลเรื่อง COVID-19

### Single Stock Futures:

นักลงทุนเปิด Short ESSOH20 ได้ที่ 6.10 บาท ปัจจุบันขาดทุน 8% แต่เชื่อว่าสามารถพลิกเป็นกำไรได้ แนะนำถือ เป้าทำกำไร 5.65 บาท Cut Loss 0.25 บาทจากทุน คาดผลประกอบการ 1Q63 ยังไม่สดใส  
แนะนำให้รอเปิด Short HANAH20 ที่ 31.75 บาท เป้าทำกำไร 29.75 บาท และ Cut loss 1 บาทจากทุน โดยราคาหุ้นปัจจุบันถือว่าสูงกว่าปัจจัยพื้นฐานมาก อีกทั้งยังได้รับแรงกดดันจาก COVID-19

### Gold Futures:

ราคาทองคำอยู่ในภาวะที่ผันผวน แต่ด้วยสถานการณ์เศรษฐกิจที่มีความกังวลสูง ทำให้ทองคำอยู่ในความสนใจในฐานะสินทรัพย์ปลอดภัย Trading GFJ20 ช่วง 24720 – 25020 บาท (1640-1660\$)

### สถานะของนักลงทุน

All Futures Long(Short) Position : Contract				Accumulated Long(Short)		
	Long	Short	Net	2 Days	1 Weeks	1 Months
Institution	286,216	161,253	124,963	231,083	376,087	339,345
Foreign	220,606	162,719	57,887	90,709	212,818	282,632
Retail	342,624	525,474	-182,850	-321,792	-588,905	-621,977

SET50 Futures Long(Short) Position : Contract				Accumulated Long(Short)		
	Long	Short	Net	2 Days	1 Weeks	1 Months
Institution	45,432	56,818	-11,386	-18,843	-24,296	-27,474
Foreign	153,416	125,665	27,751	27,695	77,129	77,991
Retail	209,657	226,022	-16,365	-8,852	-52,833	-50,517

Single Stock Futures Long(Short) Position : Contract				Accumulated Long(Short)		
	Long	Short	Net	2 Days	1 Weeks	1 Months
Institution	217,879	82,999	134,880	250,003	401,385	388,209
Foreign	48,830	12,893	35,937	79,533	157,337	219,679
Retail	85,042	255,859	-170,817	-329,536	-558,722	-607,888

Metal Futures Long(Short) Position : Contract				Accumulated Long(Short)		
	Long	Short	Net	2 Days	1 Weeks	1 Months
Institution	19,421	17,247	2,174	1,003	-325	-2,849
Foreign	18,360	24,161	-5,801	-16,519	-21,653	-23,494
Retail	39,506	35,879	3,627	15,516	21,978	26,343

Call Option Long(Short) Position : Contract				Accumulated Long(Short)		
	Long	Short	Net	2 Days	1 Weeks	1 Months
Institution	563	570	-7	-360	-3,630	-4,722
Foreign	1	10	-9	153	501	2,022
Retail	5,786	5,770	16	207	3,129	2,656

Put Option Long(Short) Position : Contract				Accumulated Long(Short)		
	Long	Short	Net	2 Days	1 Weeks	1 Months
Institution	382	347	35	-524	-849	817
Foreign	253	15	238	129	155	629
Retail	3,601	3,874	-273	395	694	-1,446

ที่มา : ฝ่ายวิจัย ASPS

วันศุกร์ที่ 28 กุมภาพันธ์ พ.ศ. 2563

SET50 Index Futures / Option	P. 2
Single Stock Futures	P. 4
Gold Futures	P. 7

เพิ่มช่องทางติดตามคำแนะนำกลยุทธ์การซื้อขายระหว่างวันผ่านช่องทาง Line Asia Plus Group ได้ที่: <http://bit.ly/Asiaplusgroup>

Derivatives Team	เลขทะเบียน นักวิเคราะห์
เกศกิติ์ นวีระธรรณ	004132
ประสิทธิ์ รัตนกิจมงคล, CISA, CFA	025917
วอลพรรค น้อยริ่งเทร	019994
เชนชัย พิณนาคกิจ	064045
จรรยาธรรณ จังจิรานนท์	ผู้ช่วยนักวิเคราะห์

## SET50 Overview

SET50 Index วานนี้ขึ้นตัวกลับได้มากถึง 21.28 จุดหรือคิดเป็น 2.32% โดยประเมินสาเหตุการฟื้นตัวแรงมาจาก 2 เหตุผลหลัก คือ 1.ระดับ Valuation ของ SET50 Index ที่ปัจจุบันซื้อขายบน Current PER ปี 63 ที่ระดับ 16.5 เท่า (ต่ำกว่าเฉลี่ยย้อนหลังในรอบ 5 ปีที่อยู่ระดับ 17 เท่า) และ 2.การเกิด Technical Rebound หลังจากสัญญาณทางเทคนิคอยู่ในเขต Oversold อย่างมาก แต่อย่างไรก็ตามทิศทางการเคลื่อนไหวของ SET50 Index ในระยะนี้การปรับขึ้นหรือลงอย่างต่อเนื่องยังอยู่ที่การแพร่ระบาดของ COVID-19 นอกประเทศจีนเป็นสำคัญ โดยล่าสุดพบผู้ติดเชื้อในรัฐแคลิฟอร์เนีย 33 ราย และมีการประกาศผู้ที่ย้ายสังเกตุอาการอีกกว่า 8,400 สร้างความกังวลต่อการเกิดการแพร่ระบาดระยะที่ 3 ในสหรัฐฯ ส่งผลให้เม็ดเงินยังไหลออกจากสินทรัพย์เสี่ยงและไหลเข้าสู่อสังหาริมทรัพย์ปลอดภัย สะท้อนได้จาก Bond Yield 10 ปีสหรัฐฯ ที่ลดต่ำสุดเป็นประวัติการณ์ 1.27% นอกจากนี้ยังเกิดภาวะ Inverted Yield Curved ระหว่าง Bond Yield 3 เดือนกับ 10 ปีสะท้อนความกังวลต่อภาวะเศรษฐกิจถดถอยในสหรัฐฯ กัดดันดัชนี Dow Jones วานนี้ปรับลงไปอีกกว่า 1,000 จุด ราคาน้ำมันดิบ Brent ปรับลง 2.37% สภาพแวดล้อมที่เป็นลบดังกล่าวทำให้ SET50 Index วันนี้น่าจะกลับมาอยู่ในภาวะปรับฐานอีกครั้ง โดยคาดกรอบการเคลื่อนไหวที่ 920-940 จุด

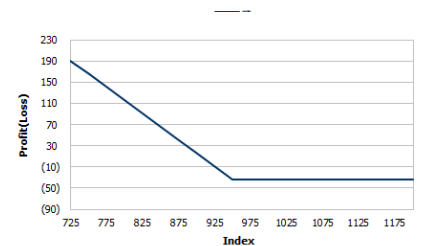
	SET50	S50H20	S50M20
แนวรับ	920	920	915
แนวต้าน	940	940	900

## SET50 Index Futures

**Direction Trading:** ความกังวลต่อการแพร่ระบาด COVID-19 ในสหรัฐฯ เป็นปัจจัยกดดันต่อตลาดการเงินโลกและ SET50 Index แนะนำ Trading S50H20 ตามกรอบ 920-937 จุด

**Spread Trading:** ยังถือสถานะ Short Spread S50H20M20 ทุน -3.70 จุดต่อไป ปัจจุบันมีกำไร 2.6 จุด แนะนำให้ถือต่อเพื่อคาดหวังกำไรจาก Spread ให้นำค่าทางทฤษฎีที่ -7.00 จุด

**SET50 Option :** แนะนำให้รอเปิด Long S50H20P950 ที่ 27 จุด (SET50=940) เป้าทำกำไรที่ 47 จุด (SET50=920) Cut Loss 3 จุดจากทุน คาดว่า SET50 น่าจะปรับตัวลดลงภายใต้ภาวะความกังวลเรื่อง COVID-19



หมายเหตุ : ตัวคูณดัชนีเท่ากับ 200 บาท ต่อ 1 จุดของดัชนี

	Last	1Yr Hist. Volatility	2Week Hist. Volatility
<b>SET50 Index</b>	938.77	13.7594	38.8552

### Call Option

	Premium	Chg	Break Even	Intrinsic Value	Time Value	All-in-Premium	Theory Price	Volume	Open Interest	Implied Volatility	Delta	Effective Gearing	Time Decay
<b>S50H20C1000</b>	3.80	0.80	> 1003.8	0.00	3.80	0.07	6.91	736	3599	20.08	0.13	32.49	0.07
<b>S50H20C975</b>	8.30	1.70	> 983.3	0.00	8.30	0.05	12.23	1272	2436	21.40	0.26	29.22	0.05
<b>S50H20C950</b>	15.80	3.50	> 965.8	0.00	15.80	0.03	20.31	1254	1900	21.58	0.41	24.12	0.03
<b>S50H20C925</b>	27.50	5.00	> 952.5	13.77	13.73	0.01	31.71	714	796	20.39	0.58	19.86	0.01
<b>S50H20C900</b>	44.60	2.80	> 944.6	38.77	5.83	0.01	46.63	117	92	22.78	0.67	14.11	0.01

### Put Option

	Premium	Chg	Break Even	Intrinsic Value	Time Value	All-in-Premium	Theory Price	Volume	Open Interest	Implied Volatility	Delta	Effective Gearing	Time Decay
<b>S50H20P1000</b>	70.00	-17.00	< 930	61.23	8.77	-0.01	74.51	186	5752	23.21	-0.82	-11.66	-0.01
<b>S50H20P975</b>	50.00	-12.40	< 925	36.23	13.77	-0.01	54.85	417	2838	23.35	-0.70	-13.71	-0.01
<b>S50H20P950</b>	34.00	-8.10	< 916	11.23	22.77	-0.02	37.95	486	1900	21.61	-0.59	-16.43	-0.02
<b>S50H20P925</b>	20.30	-7.00	< 904.7	0.00	20.30	-0.04	24.37	730	869	20.93	-0.42	-19.25	-0.04
<b>S50H20P900</b>	13.40	-3.00	< 886.6	0.00	13.40	-0.06	14.32	1178	1188	24.19	-0.29	-19.33	-0.06

ที่มา : ฝ่ายวิจัย ASPS

## ภาพรวมการซื้อขาย SET50 Index

UNDERLYING	Close	Chg	%Chg	สรุปการซื้อขาย
SET50	938.77	21.28	2.27%	27/02/2020

Symbol	Settle	Chg	%Chg	Vol.	OI	OI Chg
S50G20	939.57	17.3	1.8%	74	42	5
S50H20	933.80	14.9	1.6%	363,244	360,092	8,003
S50J20	926.00	11.7	1.3%	72	104	10
S50M20	927.50	14.7	1.6%	33,546	39,575	1,828
S50U20	921.00	13.3	1.4%	7,843	12,518	883
S50Z20	920.50	13.3	1.4%	3,726	5,406	0

SET50 Futures Long(Short) : สัปดาห์	สัปดาห์			สัปดาห์		
	Long	Short	Net	2 วัน	2 สัปดาห์	QTD
สถาบัน	45,432	56,818	-11,386	-18,843	-33,753	-20,231
ต่างชาติ	153,416	125,665	27,751	27,695	57,771	44,953
รายย่อย	209,657	226,022	-16,365	-8,852	-24,018	-24,722

ที่มา : ฝ่ายวิจัย ASPS

## คาดการณ์ Spread ณ สิ้นเดือนจาก ASPS Model

เป้าหมาย Spread ธีรย์โกก - ธีรย์โกก						
	S50F20	S50G20	S50H20	S50J20	S50K20	S50M20
ณ 30 ม.ค.63						
ณ 27 ก.พ.63						
ณ 30 มี.ค.63						
ณ 29 เม.ย.63						
ณ 28 พ.ค.63						
ณ 29 มิ.ย.63						
S50F20						
S50G20	-2.15					
S50H20	-6.00	-3.85				
S50J20	-12.72	-10.57	-6.73			
S50K20	-14.12	-11.97	-8.13	-1.39		
S50M20	-12.99	-10.84	-7.00	-0.25	1.11	

\* สมมติฐานอัตราดอกเบี้ยนโยบายระหว่าง เม.ย. - มิ.ย. 63 เท่ากับ 1.25%

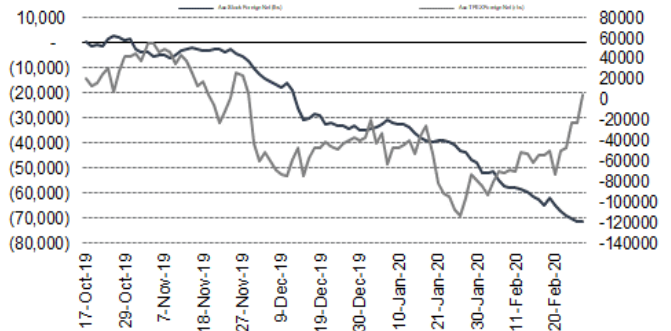
ที่มา : ฝ่ายวิจัย ASPS

## คำนวณกำไรขาดทุนของ SET50 Futures

นักลงทุนรายย่อย				
(ค่าธรรมเนียม 87.10 บาท/สัญญา/ข้าง)				
ราคาปิด Futures	chg (จุด) เทียบกับ	กำไร (ขาดทุน)	ค่าธรรมเนียม+ VAT (บาท)	กำไร (ขาดทุน)สุทธิ
938.80	5.0	1,000	(186)	814
937.80	4.0	800	(186)	614
936.80	3.0	600	(186)	414
935.80	2.0	400	(186)	214
934.80	1.0	200	(186)	14
<b>933.80</b>	<b>0.0</b>	<b>0.0</b>	<b>(186)</b>	<b>(186)</b>
932.80	-1.0	(200)	(186)	(386)
931.80	-2.0	(400)	(186)	(586)
930.80	-3.0	(600)	(186)	(786)
929.80	-4.0	(800)	(186)	(986)
928.80	-5.0	(1,000)	(186)	(1,186)

ที่มา : ฝ่ายวิจัย ASPS

## ความสัมพันธ์สถานะของนักลงทุนต่างประเทศในตราสารทุน และ SET50 Futures



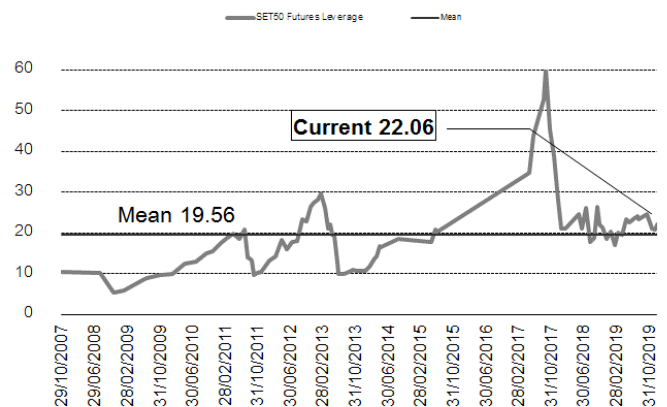
ที่มา : ฝ่ายวิจัย ASPS

## SET50 ที่ระดับค่า PER ต่างๆ

(เท่า)	ม.ค.62E	มี.ค.62E	มิ.ย.62E	ก.ค.62E	ส.ค.62E	ก.ย.62E	ธ.ค.62E
PER 12	863	876	895	902	908	915	934
PER 13	935	949	970	977	984	991	1,012
PER 14	1,007	1,022	1,045	1,052	1,060	1,067	1,090
PER 15	1,079	1,095	1,119	1,127	1,135	1,144	1,168
PER 16	1,151	1,168	1,194	1,203	1,211	1,220	1,246
PER 17	1,223	1,241	1,269	1,278	1,287	1,296	1,323
PER 18	1,295	1,314	1,343	1,353	1,363	1,372	1,401
PER 19	1,367	1,387	1,418	1,428	1,438	1,448	1,479

ที่มา : ฝ่ายวิจัย ASPS

## ระดับ Leverage ของ SET50 Futures



ที่มา : Thailand Clearing House, ฝ่ายวิจัย ASPS

## Single Stock Futures

### Short HANA20

ในปี 2563 จะเผชิญความเสี่ยงจากเศรษฐกิจโลกชะลอตัว ขณะที่การระบาดของ COVID-19 จะส่งผลกระทบต่อโรงงานเจียซิงในจีน(18% ของรายได้รวม) และด้านการจัดหาวัตถุดิบและส่งมอบสินค้าของกลุ่ม HANA ด้วยเป็น Downside ต่อประมาณกำไรสุทธิปี 63 อีกทั้งราคาหุ้นในปัจจุบันปรับขึ้นจนเกินมูลค่าพื้นฐานที่ฝ่ายวิจัยคาดไว้ที่ 25.00 บาท

ส่วนภาพทางเทคนิค ราคาทำจังหวะ Lower High หลังจากขึ้นไปทดสอบแนวต้านที่ 36.00 บาทแล้ว ถูกแรงขายกดดัน ถอยตัวลงมา สะท้อนภาพแนวต้านยังแข็งแกร่ง ทั้งนี้ประเมินว่าหากหลุด 32.50 จะเป็นการเปิด Downside มีโอกาสจบรอบเร็ว

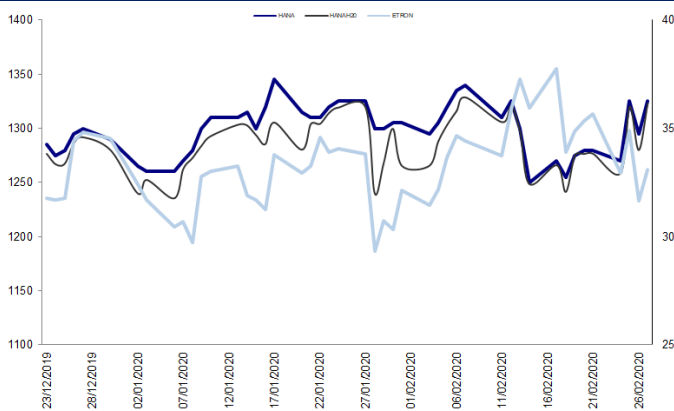
### กลยุทธ์การลงทุน

รอเปิด Short HANA20 ที่ 31.75 บาท เข้าทำกำไรที่ 29.75 บาท และ Cut Loss 1 บาท

Future								Underlying			
Future	Settle Price	Basis	ASP Theory Price	Vol	OI	OI Change	Leverage	Upside	PER 62F	PBV 62F	EPS GROWTH 62F
HANA20	34.00	-0.75	34.79	421	34	-421	5.75	-28.06%	16.42	1.29	5.87%

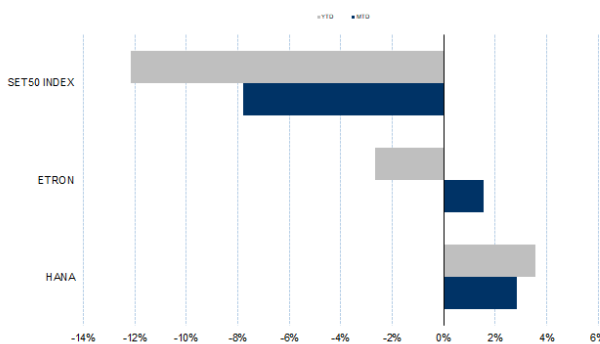
ที่มา : ฝ่ายวิจัย ASPS

### Historical Price



ที่มา : ฝ่ายวิจัย ASPS

### Historical Return



ที่มา : ฝ่ายวิจัย ASPS

### คำนวณกำไรขาดทุนของ Stock Futures

ราคาปิด future	chg (จุด) เทียบกับราคาปิด	นักลงทุนรายย่อย			
		กำไร (บาท)	ค่าธรรมเนียม +VAT (บาท)	กำไรสุทธิ (บาท)	
37.16	-1.00	(1,000)	7.00	(1,007)	
36.96	-0.80	(800)	7.00	(807)	
36.76	-0.60	(600)	7.00	(607)	
36.56	-0.40	(400)	7.00	(407)	
36.36	-0.20	(200)	7.00	(207)	
<b>36.16</b>	0.00	-	7.00	(7)	
35.96	0.20	200	7.00	193	
35.76	0.40	400	7.00	393	
35.56	0.60	600	7.00	593	
35.36	0.80	800	7.00	793	
35.16	1.00	1,000	7.00	993	

ที่มา : ฝ่ายวิจัย ASPS

### Technical Chart



ที่มา : ฝ่ายวิจัย ASPS

## Single Stock Futures

### Short ESSOH20

ความกังวลต่อ COVID-19 ที่กระจายในหลายประเทศ กดดันต่อภาพรวมการเติบโตของเศรษฐกิจ ซึ่งกดดันสินทรัพย์เสี่ยงทั่วโลกปรับลงแรง โดยเฉพาะราคาน้ำมันดิบที่ลดลงกว่า 2% ซึ่งคาดว่าจะเป็นลบต่อหุ้นในกลุ่มโรงกลั่นที่มีความเสี่ยงต่อราคาขาดทุนสต็อกน้ำมันเกิดขึ้น อีกทั้งค่าการกลั่นใน 1Q63 ที่ยังอยู่ในระดับต่ำคาดว่าจะเป็นลบต่อราคาหุ้น ESSO

ส่วนทางเทคนิค ราคาแกว่งในกรอบ Downtrend Channel สะท้อนภาพใหญ่ ยังคงมีความเสี่ยงทางลงอยู่ และราคาทำจังหวะ Lower High อย่างต่อเนื่อง ประกอบกับใกล้หลุดแนวรับสำคัญบริเวณ 6.15 บาท หากเกิดขึ้นเป็นสัญญาณเสี่ยง มีโอกาสลงต่อ

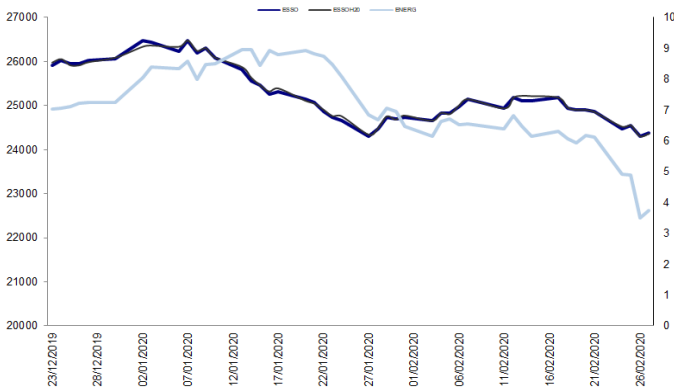
### กลยุทธ์การลงทุน

เปิด Short ESSOH20 ได้ที่ 6.10 บาท ปัจจุบันขาดทุน 8% แต่เชื่อว่าสามารถพลิกเป็นกำไรได้ แนะนำถือ เป้าทำกำไร 5.65 บาท Cut Loss 0.25 บาทจากทุน

Future								Underlying			
Future	Settle Price	Basis	ASP Theory Price	Vol	OI	OI Change	Leverage	Upside	PER 62F	PBV 62F	EPS GROWTH 62F
ESSO20	6.15	0.00	6.16	865	1140	-730	3.95				

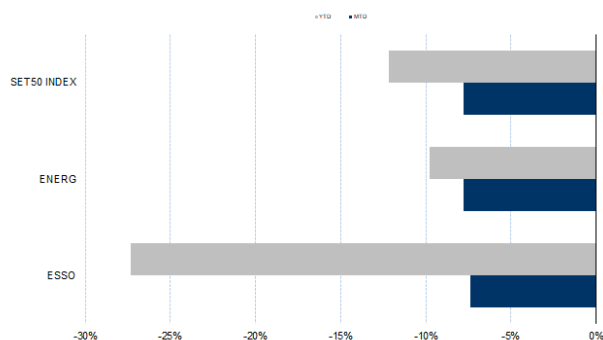
ที่มา : ฝ่ายวิจัย ASPs

### Historical Price



ที่มา : ฝ่ายวิจัย ASPs

### Historical Return



ที่มา : ฝ่ายวิจัย ASPs

### คำนวณกำไรขาดทุนของ Stock Futures

ราคาปิด future	chg (จุด) เทียบกับราคาปิด	บัลลงทุนรายย่อย			
		กำไร (บาท)	ค่าธรรมเนียม +VAT (บาท)	กำไรสุทธิ (บาท)	
7.23	-1.00	(1,000)	2.20	(1,002)	
7.03	-0.80	(800)	2.20	(802)	
6.83	-0.60	(600)	2.20	(602)	
6.63	-0.40	(400)	2.20	(402)	
6.43	-0.20	(200)	2.20	(202)	
<b>6.23</b>	0.00	-	2.20	(2)	
6.03	0.20	200	2.20	198	
5.83	0.40	400	2.20	398	
5.63	0.60	600	2.20	598	
5.43	0.80	800	2.20	798	
5.23	1.00	1,000	2.20	998	

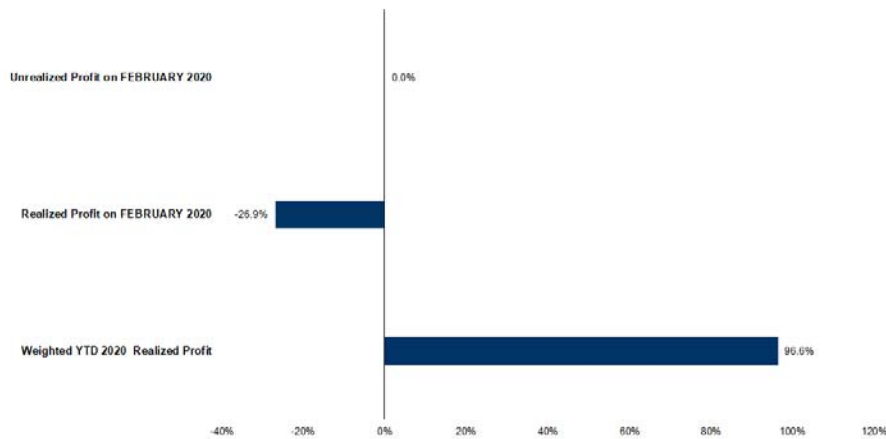
ที่มา : ฝ่ายวิจัย ASPs

### Technical Chart



ที่มา : ฝ่ายวิจัย ASPs

## Tracking Performance



หมายเหตุ: การคำนวณกำไรและขาดทุนสุทธิเป็นรายวันและรายเดือนโดยอิงกับราคาปิดของหลักทรัพย์และตราสารหนี้ที่ซื้อขายในวันทำการปิดตลาดของตลาดหลักทรัพย์แห่งประเทศไทย

ที่มา : ฝ่ายวิจัย ASPS

## Top 20 Most Active Volume

Top 20 Most Active Volume

No.	Future	Settle Price	Basis	ASP Theory Price	Vol	OI	OI Change	Leverage	Resistance	Support
1	SIRIH20	0.76	-0.02	0.78	81475	319768	-77196	6.84	0.96	0.72
2	APH20	6.50	0.05	6.46	11681	11356	-11515	8.08	7.03	6.01
3	BLANDH20	0.99	-0.06	1.05	10611	38045	-3924	9.21	1.20	0.97
4	JASH20	5.04	0.04	5.01	8618	96808	4557	7.74	5.28	4.92
5	BEAUTYH20	2.12	0.00	2.12	6889	4355	193	2.94	2.42	1.95
6	TRUEH20	3.35	0.01	3.34	5621	30642	-3373	6.76	3.73	3.34
7	PRMH20	4.97	-0.01	4.99	4840	1453	-4840	4.10	5.55	4.95
8	IRPCH20	2.33	0.01	2.32	4277	59225	-3486	5.09	2.74	2.30
9	CPFH20	27.75	0.00	27.78	3758	7712	-2643	9.24	28.90	27.35
10	EAH20	43.26	0.76	42.55	3675	4762	-1684	8.95	46.04	42.14
11	BEMH20	9.90	0.00	9.91	3137	17584	-631	14.47	10.84	9.75
12	TMBH20X	1.14	0.00	1.14	3004	50910	-2313	4.58	1.37	1.08
13	AOTH20	63.12	0.37	62.82	2783	3810	-110	11.71	68.66	61.95
14	AAVH20	1.28	-0.03	1.31	2715	1177	129	3.83	1.72	1.20
15	KCEH20	21.99	-1.21	23.22	2598	1000	-1464	5.45	22.04	17.59
16	WHAH20	2.91	0.01	2.90	2376	19690	1039	6.94	3.28	2.73
17	BANPUH20	7.40	-0.05	7.46	2201	5925	1413	4.56	9.56	7.26
18	SUPERH20	0.41	-0.01	0.42	2097	18609	-2075	5.53	0.49	0.36
19	IVLH20	27.80	0.05	27.78	1965	3016	-1498	6.09	29.63	27.07
20	STAH20	12.30	0.00	12.31	1956	5926	902	6.89	13.04	12.20

ที่มา : ฝ่ายวิจัย ASPS

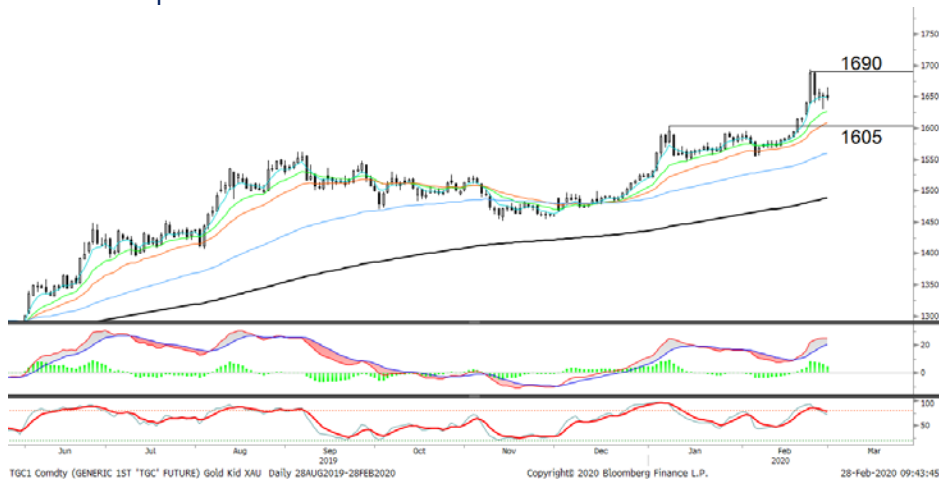
## Gold Futures

ราคาทองคำตลาดสหรัฐเมื่อคืน ปิดใกล้เคียงวันก่อนหน้าที่ระดับ 1,640 เหรียญฯ โดยราคาทองคำยังสามารถยืนปิดในแดนบวก จากปัจจัยแวดล้อมภายนอกที่มีแต่ข่าวลบ เฉพาะอย่างยิ่งการแพร่ระบาดของโควิด-19 ที่ลุกลามไปทั่วโลก ล่าสุดสหรัฐพบผู้ติดเชื้อรายแรกที่ไม่ทราบสาเหตุของการติดเชื้อ ซึ่งสถานการณ์ดังกล่าวอาจบ่งชี้ถึงการแพร่ระบาดในชุมชนเป็นครั้งแรกในสหรัฐ ขณะที่ผู้ติดเชื้อในประเทศต่าง ๆ เพิ่มขึ้นอย่างรวดเร็ว รวมถึงเกาหลีใต้และอิหร่าน กดดันให้ตลาดหุ้นดาวโจนส์สหรัฐเมื่อคืนร่วงลงหนัก 1,190.95 จุด หรือ 4.42% ขณะที่ค่าเงินดอลลาร์สหรัฐอ่อนค่า หลังมีการคาดการณ์ว่าธนาคารกลางสหรัฐ (เฟด) จะปรับลดอัตราดอกเบี้ยอย่างรวดเร็วในการประชุมเดือนหน้า เพื่อลดผลกระทบของการแพร่ระบาดของโควิด-19 ส่งผลให้ Dollar Index ปรับลงมาปิดที่ 98.5 จุด เทียบกับ 98.99 จุดในวันก่อนหน้า ถือเป็นอีกปัจจัยหนุนต่อการเคลื่อนไหวของราคาทองคำ โดยล่าสุดเข้านี้ (7.40 น.) ราคาทองคำขึ้นบริเวณ 1,644-1,645 เหรียญฯ

### กลยุทธ์การลงทุน

ราคาทองคำ GFJ20 เมื่อคืน ปรับลดลง 210 บาท ปิดอยู่ที่ 24,850 บาท เทียบเท่า 1,648.7 เหรียญฯ สูงกว่าราคาทองคำตลาด Spot ล่าสุดที่เคลื่อนไหวบริเวณ 1,644-1,645 เหรียญฯ คาดราคาทองคำ GFJ20 วันนี้จะอยู่ในกรอบ 24,700-25,000 บาท เนื่องจากทิศทางราคาทองคำยังแกว่งตัวในกรอบที่ฝ่ายวิจัยประเมินระดับ 1,640-1,660 เหรียญฯ กอปรกับตลาดทองคำไทยจะปิดทำการในวันหยุดสุดสัปดาห์ จึงไม่แนะนำให้นักลงทุนมีสถานะลงทุนข้ามวันหยุด คงแนะนำ Trading GFJ20 บริเวณ 24720-25,020 บาท และกำหนดจุด Cut Loss ไว้ 100 บาท เพื่อป้องกันความเสี่ยง หากราคาทองคำเคลื่อนไหวผิดจากคาด

## เทคนิก Gold Spot



ที่มา : ฝ่ายวิจัย ASPS

**GOLD Technical:** ราคาทองคำอ่อนตัวลง หลังจากขึ้นแรง ไปทดสอบแนวต้านที่ \$1690 โดยปัจจุบันอยู่ในลักษณะสร้างฐาน โดยมี เส้น EMA 10 และ 30 วันทำหน้าที่เป็นแนวรับได้ดีอยู่ โดยหากพิจารณาจาก MACD ยังยืนยันเหนือแกนศูนย์ สะท้อนโมเมนตัมบวกคอยสนับสนุน

## Gold Futures

FUTURES	Last	Chg	%Chg	Vol.	OI	OI Chg
GFJ20	24,863	0	0.00	257	506	-54
GFJ20	24,850	-80	-0.32	571	706	119
GFM20	24,870	-110	-0.52	153	328	4

## Mini Gold Futures

FUTURES	Last	Chg	%Chg	Vol.	OI	OI Chg
GF10G20	24,863	0	0.00	5,505	3,719	-1568
GF10J20	24,880	-50	-0.20	10,729	14,889	434
GF10M20	24,960	-40	-0.16	3,611	8,274	-257

หมายเหตุ : ราคาปิดของ Gold Futures (Night Session) Settle ณ เวลา 22.00 น. และปริมาณการซื้อขายเกิดขึ้นในช่วงเวลา 19.30-22.30 น.

ที่มา : ฝ่ายวิจัย ASPS

## ASPS Gold Valuation Matrix (เหรียญฯ/ทรอยออนซ์)

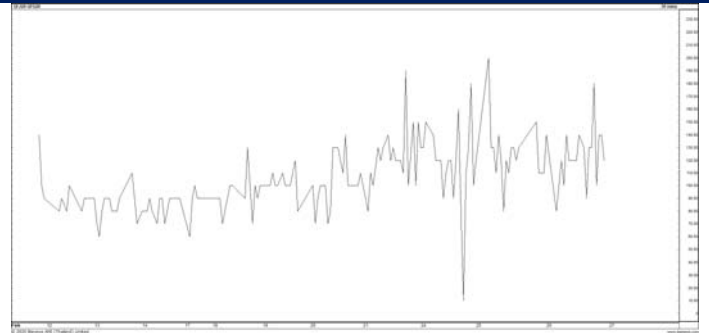
	←			Dollar Index			→					
	93	94	95	96	97	98	99	100	101	102	103	
Nymex (USD/Barrel)	40	1,617.66	1,589.21	1,560.76	1,532.31	1,503.86	1,475.41	1,446.96	1,418.52	1,390.07	1,361.62	1,333.17
	43	1,616.71	1,588.26	1,559.81	1,531.36	1,502.91	1,474.47	1,446.02	1,417.57	1,389.12	1,360.67	1,332.22
	46	1,615.76	1,587.31	1,558.86	1,530.42	1,501.97	1,473.52	1,445.07	1,416.62	1,388.17	1,359.72	1,331.28
	49	1,614.82	1,586.37	1,557.92	1,529.47	1,501.02	1,472.57	1,444.12	1,415.67	1,387.23	1,358.78	1,330.33
	52	1,613.87	1,585.42	1,556.97	1,528.52	1,500.07	1,471.62	1,443.18	1,414.73	1,386.28	1,357.83	1,329.38
	55	1,612.92	1,584.47	1,556.02	1,527.57	1,499.13	1,470.68	1,442.23	1,413.78	1,385.33	1,356.88	1,328.43
	58	1,611.97	1,583.53	1,555.08	1,526.63	1,498.18	1,469.73	1,441.28	1,412.83	1,384.38	1,355.94	1,327.49
	61	1,611.03	1,582.58	1,554.13	1,525.68	1,497.23	1,468.78	1,440.33	1,411.89	1,383.44	1,354.99	1,326.54
	64	1,610.08	1,581.63	1,553.18	1,524.73	1,496.28	1,467.84	1,439.39	1,410.94	1,382.49	1,354.04	1,325.59
	67	1,609.13	1,580.68	1,552.24	1,523.79	1,495.34	1,466.89	1,438.44	1,409.99	1,381.54	1,353.09	1,324.65
	70	1,608.19	1,579.74	1,551.29	1,522.84	1,494.39	1,465.94	1,437.49	1,409.04	1,380.60	1,352.15	1,323.70
	73	1,607.24	1,578.79	1,550.34	1,521.89	1,493.44	1,464.99	1,436.55	1,408.10	1,379.65	1,351.20	1,322.75

### การแปลงราคาทองคำให้เป็นบาท

GOLD Londin AM ( USD/Ounce )	FX ( บาท/ USD )				
	30.50	30.75	31.00	31.25	31.50
1,520	22,036	22,217	22,397	22,578	22,759
1,540	22,326	22,509	22,692	22,875	23,058
1,560	22,616	22,802	22,987	23,172	23,358
1,580	22,906	23,094	23,282	23,469	23,657
1,600	23,196	23,386	23,576	23,766	23,957
1,620	23,486	23,678	23,871	24,064	24,256
1,640	23,776	23,971	24,166	24,361	24,555
1,660	24,066	24,263	24,460	24,658	24,855
1,680	24,356	24,555	24,755	24,955	25,154

ที่มา : ฝ่ายวิจัย ASPS

### Spread ระหว่าง GFJ20 – GFG20



ที่มา : ฝ่ายวิจัย ASPS

### คำนวณกำไรขาดทุนของ Gold Futures

บัลลงกุนรายย่อย				
(ค่าธรรมเนียม 490.10 บาท/สัญญา/ข้าง)				
ราคาปิด	เปลี่ยนแปลง	กำไร	ค่าธรรมเนียม+	กำไร
future		(ขาดทุน)	VAT (บาท)	(ขาดทุน)สุทธิ
25,112.96	250.0	12,500	(1,049)	11,451
25,062.96	200.0	10,000	(1,049)	8,951
25,012.96	150.0	7,500	(1,049)	6,451
24,962.96	100.0	5,000	(1,049)	3,951
24,912.96	50.0	2,500	(1,049)	1,451
<b>24,862.96</b>	<b>0.0</b>	<b>-</b>	<b>(1,049)</b>	<b>(1,049)</b>
24,812.96	-50.0	(2,500)	(1,049)	(3,549)
24,762.96	-100.0	(5,000)	(1,049)	(6,049)
24,712.96	-150.0	(7,500)	(1,049)	(8,549)
24,662.96	-200.0	(10,000)	(1,049)	(11,049)
24,612.96	-250.0	(12,500)	(1,049)	(13,549)

ที่มา : ฝ่ายวิจัย ASPS

### คำนวณกำไรขาดทุนของ Mini Gold Futures

บัลลงกุนรายย่อย				
(ค่าธรรมเนียม 98.10 บาท/สัญญา/ข้าง)				
ราคาปิด	เปลี่ยนแปลง	กำไร	ค่าธรรมเนียม+	กำไร
future		(ขาดทุน)	VAT (บาท)	(ขาดทุน)สุทธิ
25,112.96	250.0	2,500	(210)	2,290
25,062.96	200.0	2,000	(210)	1,790
25,012.96	150.0	1,500	(210)	1,290
24,962.96	100.0	1,000	(210)	790
24,912.96	50.0	500	(210)	290
<b>24,862.96</b>	<b>0.0</b>	<b>-</b>	<b>(210)</b>	<b>(210)</b>
24,812.96	-50.0	(500)	(210)	(710)
24,762.96	-100.0	(1,000)	(210)	(1,210)
24,712.96	-150.0	(1,500)	(210)	(1,710)
24,662.96	-200.0	(2,000)	(210)	(2,210)
24,612.96	-250.0	(2,500)	(210)	(2,710)

ที่มา : ฝ่ายวิจัย ASPS