

กลยุทธ์การลงทุนอนุพันธ์

SET50 Futures:

นักลงทุนเปิด Long S50H20 ได้ที่ทุน 840 จุด ปัจจุบันมีกำไร 3.30 จุด แนะนำถือ เป้าทำกำไรที่ 860 จุด ประเมินว่า SET50 โอกาสปรับขึ้นต่อ โดยหากมีกำไรเกิน 10 จุด ให้ตั้ง Stop Profit 5 จุดจากทุน

SET50 Option:

การเปิด Long S50H20P850 วานนี้ถูกปิดรับผลขาดทุน 3 จุด วันนี้แนะนำเปิด Long S50H20P900 ที่ 40 จุด (SET50=860) เป้าทำกำไร 65 จุด (SET50=835) Cut Loss 3 จุดจากทุน

Single Stock Futures:

Follow Short KCEH20 เมื่อราคาหลุด 18 บาทลงมา เป้าทำกำไร 16 บาท และ cut Loss 0.70 บาท จากทุน ประเมินว่าผลประกอบการยังอยู่ภายใต้แรงกดดัน ขณะที่ราคาสูงเกิน Fair Value

แนะนำ Follow Short DTACH20 เมื่อราคาหลุด 33.65 บาทลงมา เป้าทำกำไร 31 บาท Cut Loss 1 บาทจากทุน ยังมีความเสี่ยงจากศักยภาพการให้บริการ 5G ที่ต่อยกว่าคู่แข่งและโอกาสเสีย Mkt Share

Gold Futures:

สามารถเปิด Short GFJ20 ได้ที่บริเวณ 25160 บาท และปิดรับกำไรระหว่างวันราว 540 บาท/บาท ทองคำ วันนี้ แนะนำ Trading GFJ20 ในกรอบ 24690 – 24990 บาท (1650 – 1670\$)

สถานะของนักลงทุน

	All Futures Long(Short) Position : Contract			Accumulated Long(Short)		
	Long	Short	Net	2 Days	1 Weeks	1 Months
Institution	143,087	161,230	-18,143	31,542	-63,572	318,332
Foreign	184,431	177,661	6,770	17,020	23,498	336,630
Retail	326,055	314,682	11,373	-48,562	40,074	-654,962

	SET50 Futures Long(Short) Position : Contract			Accumulated Long(Short)		
	Long	Short	Net	2 Days	1 Weeks	1 Months
Institution	46,073	54,710	-8,637	-36,741	-27,608	-65,353
Foreign	150,761	143,821	6,940	15,014	29,415	114,304
Retail	200,425	198,728	1,697	21,727	-1,807	-48,951

	Single Stock Futures Long(Short) Position : Contract			Accumulated Long(Short)		
	Long	Short	Net	2 Days	1 Weeks	1 Months
Institution	73,323	82,660	-9,337	70,087	-38,402	391,740
Foreign	8,333	8,259	74	7,099	-17,730	227,419
Retail	83,144	73,881	9,263	-77,186	56,132	-619,159

	Metal Futures Long(Short) Position : Contract			Accumulated Long(Short)		
	Long	Short	Net	2 Days	1 Weeks	1 Months
Institution	19,851	18,186	1,665	-2,933	5,463	2,561
Foreign	25,337	25,581	-244	-5,093	11,813	-8,766
Retail	38,872	40,293	-1,421	8,026	-17,276	6,205

	Call Option Long(Short) Position : Contract			Accumulated Long(Short)		
	Long	Short	Net	2 Days	1 Weeks	1 Months
Institution	910	1,824	-914	-1,930	-3,649	-8,541
Foreign	4	390	-386	-1,097	-1,945	-2,635
Retail	5,596	4,296	1,300	3,027	5,594	11,519

	Put Option Long(Short) Position : Contract			Accumulated Long(Short)		
	Long	Short	Net	2 Days	1 Weeks	1 Months
Institution	200	1,314	-1,114	-1,255	-1,206	88
Foreign	254	189	65	-14	17	-235
Retail	4,926	3,877	1,049	1,269	1,396	148

ที่มา : ฝ่ายวิจัย ASPS

วันพุธที่ 11 มีนาคม พ.ศ. 2563

SET50 Index Futures / Option	P. 2
Single Stock Futures	P. 4
Gold Futures	P. 7

*ภายใต้สภาวะที่ตลาดผันผวนกับความผันผวนสูง ทำให้กรมปรับกลยุทธ์ใน Derivative Talk ต้องสามารถดำเนินการได้อย่างรวดเร็วขึ้น ฝ่ายวิจัยฯ จึงได้มีการเพิ่มช่องทางติดตามคำแนะนำกลยุทธ์การซื้อขายระหว่างวันทำการผ่าน 2 ช่องทาง เพื่อให้ให้นักลงทุนสามารถปรับเปลี่ยนกลยุทธ์ได้มีประสิทธิภาพมากยิ่งขึ้น คือ

- 1.Application: ASP Smart
- 2.Telegram: ASIAPLUS GROUP (<http://bit.ly/TeleAsiaplusgroup>)

Derivatives Team เลขทะเบียน นักวิเคราะห์

เท็ดศักดิ์ ทวีธรรสสม	004132
ประสิทธิ์ รัตนกิจนถ, CISA, CFA	025917
บวลพรรณ น้อยธัญกร	019994
เขานรัช พัทธนาภกิจ	064045
จรรยาธรรณ จังจิราธนาภ	ผู้ช่วยนักวิเคราะห์

SET50 Overview

การฟื้นตัวของดัชนี Dow Jones กว่า 1,000 จุด จากความคาดหวังเชิงบวกของมาตรการกระตุ้นจากภาครัฐที่มีแนวโน้มจะใช้มาตรการทางภาษีเพื่อลดผลกระทบของ COVID-19 ต่อเศรษฐกิจในประเทศและราคาน้ำมันดิบที่ฟื้นตัวแรง 12% หลังจากรัฐมนตรีพลังงานรัสเซียออกมาระบุว่าจะไม่ปฏิเสธมาตรการช่วยสร้างสมดุลในตลาดพลังงานกับกลุ่ม OPEC โดยวันนี้จะมีการเรียกประชุมบริษัทพลังงานในรัสเซียต่อไป สภาพแวดล้อมข้างต้นคาดว่าจะสนับสนุนต่อการฟื้นตัวของ SET50 Index ได้ในช่วงแรก แต่อย่างไรก็ตามเชื่อว่าแรงขับเคลื่อนต่อการปรับขึ้นยังคงจำกัดเนื่องจาก 2 ประเด็นข้างต้นยังขาดรายละเอียดที่ชัดเจนอยู่มาก ขณะที่ในประเทศไทยขณะนี้รัฐบาลประกาศมาตรการกระตุ้นรอบใหม่โดยรวมเน้นไปที่การเสริมสภาพคล่องต่อผู้ประกอบการ ส่วนการเพิ่มวงเงินของ SSF เงื่อนไขพิเศษระหว่างเดือน เม.ย.-มิ.ย.63 ที่ให้สิทธินำมาใช้ลดหย่อนภาษีเพิ่มขึ้นอีก 2 แสนบาทรวมเป็น 4 แสนบาท (วงเงิน 2 แสนบาทหลังนี้ไม่ต้องมานับรวมกับโควตาวงเงินของ RMF ที่ได้ไม่เกิน 5 แสนบาท) ซึ่งจะเป็นจิตวิทยาเชิงบวกต่อการชะลอการขายของเม็ดเงิน LTF เดิมที่สามารถขายได้ในปีนี้ 8.7 หมื่นล้านบาท แต่อย่างไรก็ตามแรงขับเคลื่อนต่อตลาดยังมีไม่มาก ปัจจัยแวดล้อมข้างต้นจึงคาด SET50 Index วันนี้อยู่ในภาวะผันผวนตามกรอบ 835 - 860 จุด ส่วนประเด็นอื่นๆที่ให้น้ำหนักไปที่กำไรบริษัทจดทะเบียนใน SET50 Index ที่ภายหลังจากปรับสมมติฐานราคาน้ำมันดิบ, ค่าการกลั่นและ Spread ปีโตรลงลงมาทำ 9.25% ทำให้ EPS ปัจจุบันอยู่ที่ 52.32 บาท/หุ้น หากประเมินบนสมมติฐาน EYG 5% และ Bond Yield 1 ปีไทยที่ 0.802% ทำให้ได้ระดับ PER เหมาะสมอยู่ที่ 17.24 เท่าหรือได้ดัชนีเป้าหมาย ณ สิ้นปีใหม่ที่ 902 จุด

SET50 Index Futures

Direction Trading: นักลงทุนเปิด Long S50H20 ได้ที่ทุน 840 จุด ปัจจุบันมีกำไร 3.30 จุด แนะนำถือเปิดทำกำไรที่ 860 จุด ประเมินว่า SET50 โอกาสปรับขึ้นต่อ โดยหากมีกำไรเกิน 10 จุด ให้ตั้ง Stop Profit 5 จุดจากทุน

Spread Trading: Spread ระหว่าง S50M20-S50H20 ปัจจุบันอยู่ที่ -8.20 จุด ซึ่งใกล้เคียงกับค่าทางทฤษฎีที่ -7.0 จุด จึงแนะนำ Wait & See หลังจาก Spread ไม่กว้างมากพอที่จะทำกำไร

SET50 Option : ารเปิด Long S50H20P850 วานนี้ถูกปิดรับผลขาดทุน 3 จุด วันนี้แนะนำเปิด Long S50H20P900 ที่ 40 จุด (SET50=860) เปิดทำกำไร 65 จุด (SET50=835) Cut Loss 3 จุดจากทุน

	Last	1Yr Hist. Volatility	2Week Hist. Volatility
SET50 Index	839.52	17.9648	65.8333

Call Option

	Premium	Chg	Break Even	Intrinsic Value	Time Value	All-in-Premium	Theory Price	Volume	Open Interest	Implied Volatility	Delta	Effective Gearing	Time Decay
S50H20C950	1.70	-0.10	> 951.7	0.00	1.70	0.13	4.09	368	2176	32.35	0.06	29.59	0.13
S50H20C925	3.50	0.10	> 928.5	0.00	3.50	0.11	7.04	637	1683	31.28	0.10	23.80	0.11
S50H20C900	7.20	0.70	> 907.2	0.00	7.20	0.08	11.60	1065	1341	31.76	0.18	21.57	0.08
S50H20C875	14.50	1.60	> 889.5	0.00	14.50	0.06	18.30	763	740	32.41	0.31	17.75	0.06
S50H20C850	26.20	3.20	> 876.2	0.00	26.20	0.04	27.62	482	587	37.78	0.46	14.81	0.04

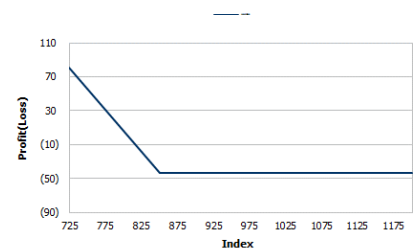
Put Option

	Premium	Chg	Break Even	Intrinsic Value	Time Value	All-in-Premium	Theory Price	Volume	Open Interest	Implied Volatility	Delta	Effective Gearing	Time Decay
S50H20P950	112.00	-18.90	< 838	110.48	1.52	0.00	114.24	104	1528	#N/A N/A	-1.00	-8.48	0.00
S50H20P925	86.30	-13.20	< 838.7	85.48	0.82	0.00	92.20	62	924	33.54	-0.88	-9.47	0.00
S50H20P900	63.50	-12.60	< 836.5	60.48	3.02	0.00	71.77	239	2114	32.85	-0.81	-11.42	0.00
S50H20P875	45.50	-12.50	< 829.5	35.48	10.02	-0.01	53.47	394	1828	34.73	-0.68	-13.07	-0.01
S50H20P850	33.90	-8.80	< 816.1	10.48	23.42	-0.03	37.81	1468	1854	37.47	-0.54	-13.49	-0.03

ที่มา : ฝ่ายวิจัย ASPS

	SET50	S50H20	S50M20
แนวรับ	835	840	835
แนวต้าน	860	860	855

*ภายใต้ภาวะที่ตลาดผันผวนกับความผันผวนสูง ฝ่ายวิจัยฯจึงได้มีการเพิ่มช่องทางติดตามคำแนะนำกลยุทธ์การซื้อขายระหว่างวันผ่าน 2 ช่องทาง คือ
1.Application: ASP Smart
2.Telegram: ASIPLUS GROUP
(<http://bit.ly/TeleAsiaplusgroup>)



หมายเหตุ : ตัวคูณดัชนีเท่ากับ 200 บาท ต่อ 1 จุดของดัชนี

ภาพรวมการซื้อขาย SET50 Index

UNDERLYING	Close	Chg	%Chg	สรุปการซื้อขาย
SET50	839.52	11.67	1.39%	10/03/2020

Symbol	Settle	Chg	%Chg	Vol.	OI	OI Chg
S50H20	843.70	13.9	1.6%	348,825	305,917	-4,311
S50J20	836.20	12.7	1.5%	56	94	17
S50K20	836.30	10.0	1.2%	21	15	5
S50M20	835.70	13.4	1.6%	38,444	37,762	-2,296
S50U20	829.70	13.3	1.6%	6,737	10,284	-147
S50Z20	828.00	13.2	1.6%	3,176	5,486	0

SET50 Futures Long(Short) : สัญญา	สถานะ Long(Short)			2 วัน	2 สัปดาห์	QTD
	Long	Short	Net			
สถาบัน	46,073	54,710	-8,637	-36,741	-45,995	-47,383
ต่างชาติ	150,761	143,821	6,940	15,014	67,811	85,069
รายย่อย	200,425	198,728	1,697	21,727	-21,816	-37,686

ที่มา : ฝ่ายวิจัย ASPS

คาดการณ์ Spread ณ สิ้นเดือนจาก ASPS Model

	เป้าหมาย Spread ธีรย์โกศ - ธีรย์โกศ					
	S50F20	S50G20	S50H20	S50J20	S50K20	S50M20
ณ 30 ม.ค.63		ณ 27 ก.พ.63	ณ 30 มี.ค.63	ณ 29 เม.ย.63	ณ 28 พ.ค.63	ณ 29 มิ.ย.63
S50F20						
S50G20	-2.15					
S50H20	-6.00	-3.85				
S50J20	-12.72	-10.57	-6.73			
S50K20	-14.12	-11.97	-8.13	-1.39		
S50M20	-12.99	-10.84	-7.00	-0.25	1.11	

* สมมติฐานอัตราดอกเบี้ยนโยบายระหว่าง เม.ย. - มิ.ย. 63 เท่ากับ 1.25%

ที่มา : ฝ่ายวิจัย ASPS

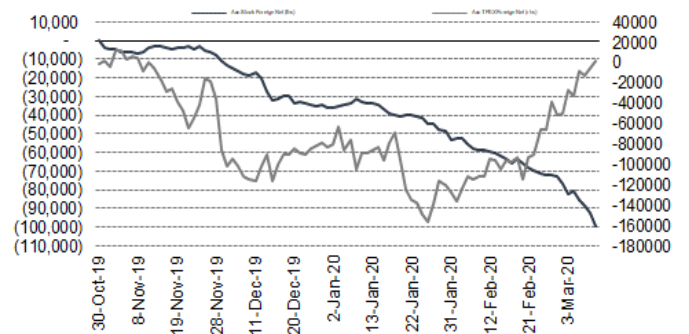
คำนวณกำไรขาดทุนของ SET50 Futures

นักลงทุนรายย่อย					
(ค่าธรรมเนียม 87.10 บาท/สัญญา/ข้าง)					
ราคาปิด	chg (จุด)	กำไร	ค่าธรรมเนียม+ VAT (บาท)	กำไร	
Futures	เทียบกับ	(ขาดทุน)		(ขาดทุน)สุทธิ	
848.70	5.0	1,000	(186)	814	
847.70	4.0	800	(186)	614	
846.70	3.0	600	(186)	414	
845.70	2.0	400	(186)	214	
844.70	1.0	200	(186)	14	
843.70	0.0	0.0	(186)	(186)	
842.70	-1.0	(200)	(186)	(386)	
841.70	-2.0	(400)	(186)	(586)	
840.70	-3.0	(600)	(186)	(786)	
839.70	-4.0	(800)	(186)	(986)	
838.70	-5.0	(1,000)	(186)	(1,186)	

ที่มา : ฝ่ายวิจัย ASPS

ความสัมพันธ์สถานะของนักลงทุนต่างประเทศในตราสารทุน

และ SET50 Futures



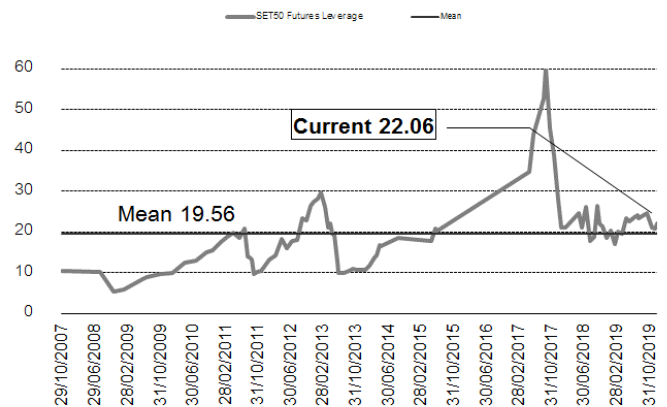
ที่มา : ฝ่ายวิจัย ASPS

SET50 ที่ระดับค่า PER ต่างๆ

SET 50 Sensitivity							
(เท่า)	ม.ค. 62E	มี.ค. 62E	เม.ย. 62E	พ.ค. 62E	มิ.ย. 62E	ก.ย. 62E	ธ.ค. 62E
PER 15.5	910	907	905	904	902	898	894
PER 16	939	936	934	933	931	927	922
PER 16.5	968	965	964	962	961	956	951
PER 17	998	994	993	991	990	985	980
PER 17.5	1,027	1,024	1,022	1,020	1,019	1,014	1,009
PER 18	1,056	1,053	1,051	1,050	1,048	1,043	1,038
PER 18.5	1,086	1,082	1,080	1,079	1,077	1,072	1,067
PER 19	1,115	1,111	1,110	1,108	1,106	1,101	1,095

ที่มา : ฝ่ายวิจัย ASPS

ระดับ Leverage ของ SET50 Futures



ที่มา : Thailand Clearing House, ฝ่ายวิจัย ASPS

Single Stock Futures

Short DTACH20

แม้ว่าคลื่นและโครงข่ายที่ DTAC มีयरรองรับการใช้งานแก่ลูกค้าทั่วไปได้ แต่ปัญหาถัดมาที่ต้องเผชิญคือ ศักยภาพกำลังการให้บริการ 5G ที่ด้อยกว่าคู่แข่งอย่าง ADVANC, TRUE ทำให้มีโอกาสที่จะเกิดการย้ายค่ายเปิดกว้างขึ้น ส่งผลต่อโอกาสการเสีย Market Share ในระยะถัดไป จึงประเมินว่าปัจจัยดังกล่าว จะเป็นปัจจัยกดดันราคาหุ้น ในระยะถัดไป

ส่วนภาพทางเทคนิค ภาพราคาแกว่งตัวในกรอบ Downtrend Channel โดยปัจจุบันอยู่ในลักษณะการแกว่งตัวลง ถึงแม้ว่าจะมีการดีดจากแนวรับขึ้นมาบ้าง แต่ภาพใหญ่ยังคงดูเสี่ยง โดยมีเส้น EMA 10 วันคอยทำหน้าที่เป็นแนวต้าน ประเมินว่าหากหลุด 34.50 บาทจะเป็นการเปิด Downside

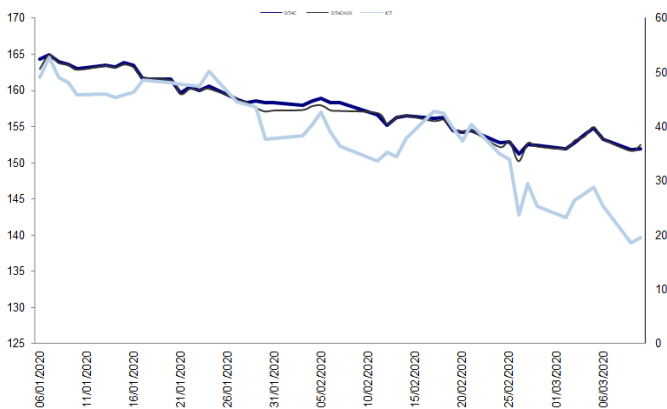
กลยุทธ์การลงทุน

แนะนำ Follow Short DTACH20 เมื่อราคาหลุด 33.65 บาทลงมา เป้าทำกำไร 31 บาท Cut Loss 1 บาทจากทุน

Future								Underlying			
Future	Settle Price	Basis	ASP Theory Price	Vol	OI	OI Change	Leverage	Upside	PER 62F	PBV 62F	EPS GROWTH 62F
DTACH20	36.65	0.65	34.51	56	542	-32	6.19	19.44%	27.49	3.46	-38.55%

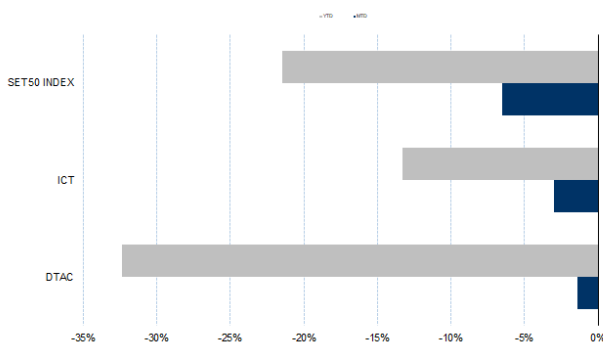
ที่มา : ฝ่ายวิจัย ASPS

Historical Price



ที่มา : ฝ่ายวิจัย ASPS

Historical Return



ที่มา : ฝ่ายวิจัย ASPS

คำนวณกำไรขาดทุนของ Stock Futures

निकलणुराययय					
ราคาปิด future	chg (จุด) เทียบ กับราคาปิด	กำไร (ขาดทุน)	ค่าธรรมเนียม +VAT (บาท)	กำไรสุทธิ (ขาดทุน)	กำไรสุทธิ
37.65	-1.00	(1,000)	6.76	(1,007)	
37.45	-0.80	(800)	6.76	(807)	
37.25	-0.60	(600)	6.76	(607)	
37.05	-0.40	(400)	6.76	(407)	
36.85	-0.20	(200)	6.76	(207)	
36.65	0.00	-	6.76	(7)	
36.45	0.20	200	6.76	193	
36.25	0.40	400	6.76	393	
36.05	0.60	600	6.76	593	
35.85	0.80	800	6.76	793	
35.65	1.00	1,000	6.76	993	

ที่มา : ฝ่ายวิจัย ASPS

Technical Chart



ที่มา : ฝ่ายวิจัย ASPS

Single Stock Futures

Short KCEH20

ราคาปัจจุบันเกิน Fair Value ที่ฝ่ายวิจัยประเมินไว้ที่ 12.00 บาทไปอย่างมาก และยังมีแรงกระตุ้นระยะสั้น ทั้งการถูก Shutdown โรงงานในจีน รวมถึงหากสถานการณ์ไวรัสโคโรน่ายืดเยื้อ จะกดดันเศรษฐกิจโลกให้ชะลอตัวลง ส่งผลกระทบต่อแนวโน้มคำสั่งซื้อของลูกค้าให้ลดลงได้ จึงเป็น Sentiment เชิงลบต่อรายได้ของ KCE

ส่วนทางเทคนิค ราคาถูกกดดันจากเส้น EMA อย่างต่อเนื่อง สะท้อนภาพใหญ่ยังเล็งๆ ประกอบกับราคาเปิด Gap ลงมาสะท้อนภาพรวมยังมีความเสี่ยงจากการถูกกดดันจากแรงขายต่อ ทั้งนี้ หากหลุด 18.30 บาทลงมาอีก จะเป็นการเปิด Downside ลงมา ทั้งนี้ประเมินแนวรับถัดไปไว้ที่ 16.00 บาท

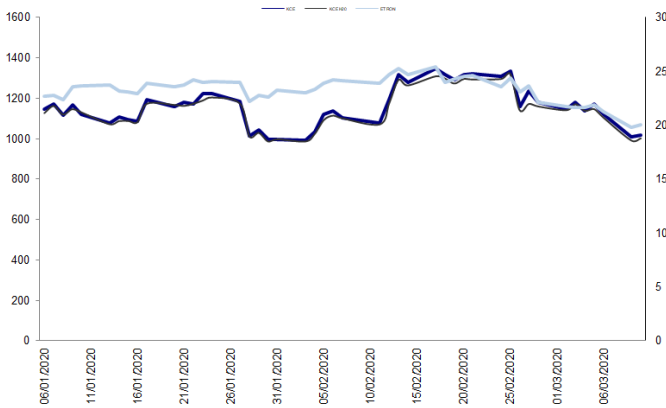
กลยุทธ์การลงทุน

Follow Short KECH20 เมื่อราคาหลุด 18 บาทลงมา เป้าทำกำไร 16 บาท และ cut Loss 0.70 บาท จากทุน

Future								Underlying			
Future	Settle Price	Basis	ASP Theory Price	Vol	OI	OI Change	Leverage	Upside	PER 62F	PBV 62F	EPS GROWTH 62F
KCEH20	18.79	-0.31	19.11	40	1482	-4	4.49	-10.99%	15.03	1.81	12.98%

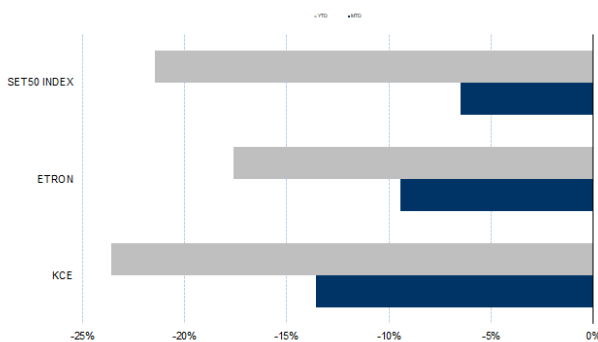
ที่มา : ฝ่ายวิจัย ASPS

Historical Price



ที่มา : ฝ่ายวิจัย ASPS

Historical Return



ที่มา : ฝ่ายวิจัย ASPS

คำนวณกำไรขาดทุนของ Stock Futures

บัลลงทุนรายย่อย					
ราคาปิด future	chg (จุด) เทียบกับราคาปิด	กำไร (ขาดทุน)	ค่าธรรมเนียม +VAT (บาท)	กำไรสุทธิ (ขาดทุน)สุทธิ	
19.79	-1.00	(1,000)	5.09	(1,005)	
19.59	-0.80	(800)	5.09	(805)	
19.39	-0.60	(600)	5.09	(605)	
19.19	-0.40	(400)	5.09	(405)	
18.99	-0.20	(200)	5.09	(205)	
18.79	0.00	-	5.09	(5)	
18.59	0.20	200	5.09	195	
18.39	0.40	400	5.09	395	
18.19	0.60	600	5.09	595	
17.99	0.80	800	5.09	795	
17.79	1.00	1,000	5.09	995	

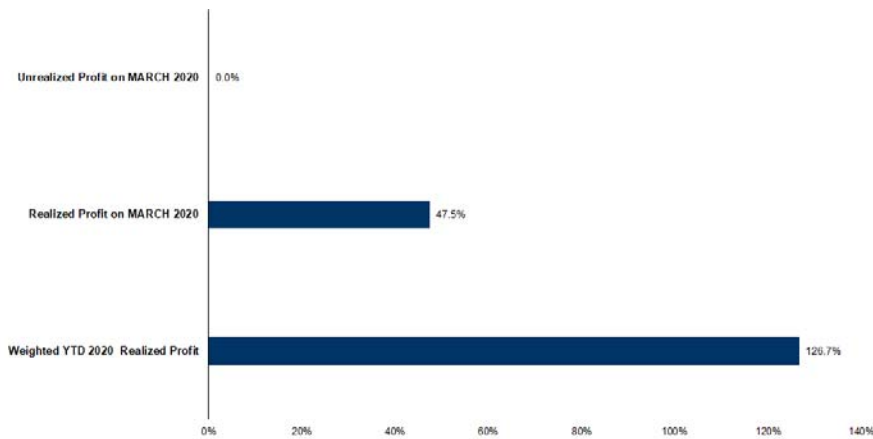
ที่มา : ฝ่ายวิจัย ASPS

Technical Chart



ที่มา : ฝ่ายวิจัย ASPS

Tracking Performance



หมายเหตุ: การคำนวณกำไรและขาดทุนสุทธิเป็นเงินบาทและแสดงเป็นร้อยละของมูลค่าเงินต้นลงทุน ณ วันที่ปิดงบการเงินดังกล่าว เป็นผลรวมของกำไรและขาดทุนสุทธิของพอร์ตการลงทุนทั้งหมดที่ถือครอง ณ วันที่ปิดงบการเงิน

ที่มา : ฝ่ายวิจัย ASPS

Top 20 Most Active Volume

Top 20 Most Active Volume

No.	Future	Settle Price	Basis	ASP Theory Price	Vol	OI	OI Change	Leverage	Resistance	Support
1	JASH20	4.56	-0.06	4.62	23108	106360	-1096	7.15	5.08	4.47
2	SIRIH20	0.78	-0.04	0.82	6087	296405	-4503	7.19	0.87	0.64
3	IRPCH20	2.16	0.02	2.14	3836	33955	-656	4.69	2.49	1.96
4	TMBH20X	1.01	0.01	1.00	3835	8257	-1768	4.02	1.23	0.93
5	PTTH20	28.95	0.45	28.52	3374	2833	190	11.19	39.96	28.38
6	TRUEH20	3.07	-0.07	3.14	2327	25287	-1601	6.36	3.49	2.89
7	PTTEPH20	71.10	0.60	66.98	1790	840	-111	7.22	113.29	70.42
8	TOPH20	34.80	-0.20	35.02	1779	1246	-49	4.02	46.59	34.20
9	BTSH20	11.30	0.00	11.16	1390	29082	580	13.52	12.09	10.56
10	AOTH20	61.72	0.47	61.29	1362	3783	98	11.43	64.95	57.91
11	STAH20	13.15	0.05	13.11	1305	7502	515	7.33	13.52	12.38
12	WHAH20	2.83	0.03	2.80	1287	14129	-11	6.70	3.08	2.53
13	BEAUTYH20	2.03	0.01	2.02	1173	2130	-30	2.80	2.24	1.68
14	BGRIMH20	43.18	-0.07	43.28	1074	903	-4	5.84	49.81	40.26
15	CPFH20	25.50	0.25	25.27	1067	2498	-446	8.41	27.93	25.05
16	CHGH20	2.59	-0.01	2.60	1021	192	-1007	8.55	2.59	2.46
17	PRMH20	3.51	-0.01	3.52	1000	2054	1000	2.89	4.97	3.46
18	LPNH20	4.17	-0.03	4.20	1000	24036	-500	8.50	4.63	3.98
19	STECH20	14.43	-0.37	14.81	663	4464	204	4.93	15.56	14.26
20	ESSOH20	5.19	0.19	5.00	610	882	609	3.21	6.47	5.04

ที่มา : ฝ่ายวิจัย ASPS

Gold Futures

ราคาทองคำตลาดสหรัฐเมื่อคืน ยังคงเคลื่อนไหวผันผวน โดยระหว่างวันปรับขึ้นไปแตะจุดสูงสุดที่ 1680.6 เหรียญฯ ก่อนร่วงลงมาปิดอยู่ที่ 1,649.6 เหรียญฯ เป็นการปรับลดลง 26.3 เหรียญฯ หรือ 1.57% จากวันก่อนหน้า เกิดจากแรงเทขายเพื่อโยกเม็ดเงินลงทุนเข้าสินทรัพย์เสี่ยง หลังตลาดหุ้นดาวโจนส์สหรัฐเมื่อคืนปิดพุ่งไป 1,167.14 จุด หรือ 4.89% ขานรับถ้อยแถลงของประธานาธิบดีสหรัฐที่เตรียมออกมาตรการครั้งใหญ่ในการฟื้นฟูเศรษฐกิจ ซึ่งรวมถึงการปรับลดภาษีเงินเดือน และมาตรการเร่งด่วนอื่น ๆ เพื่อลดผลกระทบของการแพร่ระบาดของไวรัสโควิด-19 นอกจากนี้การแข็งค่าของค่าเงินดอลลาร์สหรัฐ ภายหลังสหรัฐรายงานข้อมูลเศรษฐกิจในเชิงบวก สะท้อนจากดัชนีความเชื่อมั่นธุรกิจขนาดย่อมเดือน ก.พ. เพิ่มขึ้นสูงกว่าที่คาดไว้ หนุนให้ Dollar Index วานนี้ปรับขึ้น 1.6% ปิดที่ 96.4 จุด ถือเป็นอีกแรงกดดันต่อการเคลื่อนไหวของราคาทองคำ สำหรับสัปดาห์นี้ ทางสหรัฐจะเปิดเผยตัวเลขเศรษฐกิจสำคัญ อาทิเช่น ดัชนีราคาผู้ผลิตและผู้บริโภค, จำนวนผู้ขอรับสวัสดิการว่างงานรายสัปดาห์ และดัชนีความเชื่อมั่นผู้บริโภค เป็นต้น

กลยุทธ์การลงทุน

ราคาทองคำ GFJ20 เมื่อคืน ปรับลดลง 460 บาท ปิดอยู่ที่ 24,620 บาท เทียบเท่า 1,645.5 เหรียญฯ ต่ำกว่าราคาทองคำตลาด spot ล่าสุดที่เคลื่อนไหวบริเวณ 1,657 เหรียญฯ คาดราคาทองคำ GFJ20 วันนี้จะอยู่ในกรอบ 24,600-24,900 บาท จากการแกว่งตัวของราคาทองคำในกรอบกว้างเมื่อวาน โดยไปแตะจุดสูงสุดที่ 1,680 เหรียญฯ ทำให้นักลงทุนสามารถเปิดสถานะ Short GFJ19 ด้วยต้นทุนเฉลี่ย 25,160 บาท และปิดสถานะทำกำไรในวันเดียวกัน โดยรับรู้กำไรประมาณ 540 บาท/บาททองคำ สำหรับกลยุทธ์วันนี้ ประเมินทิศทางราคาที่ยังผันผวน ทำให้ฝ่ายวิจัยแนะนำให้นักลงทุน Trading บริเวณ 1,650-1,670 เหรียญฯ เทียบเท่า 24,690-24,990 บาท และกำหนดจุด Cut Loss ไว้ 100 บาท เพื่อป้องกันความเสี่ยง หากราคาทองคำเคลื่อนไหวผิดจากคาด

เทคนิก Gold Spot



ที่มา : ฝ่ายวิจัย ASPS

GOLD Technical: ราคาทองคำแกว่งตัวขึ้นแรง ผ่านแนวต้านที่ \$1690 ล่าสุดอยู่ในลักษณะการแกว่งขึ้นต่อ ภาพรวมยังเป็นขาขึ้นแข็งแกร่ง โดยจะมีเส้น EMA 10 วันทำหน้าที่เป็นแนวรับ ขณะที่ MACD ตัดแกนศูนย์ขึ้น สนับสนุนการฟื้นตัว ทั้งนี้ประเมินแนวต้านถัดไปที่ \$1700

Gold Futures

FUTURES	Last	Chg	%Chg	Vol.	OI	OI Chg
GFJ20	24,620	-200	-0.81	389	927	1
GFJM20	24,700	-190	-0.76	332	410	-28
GFQ20	24,770	-230	-0.92	249	556	180

Mini Gold Futures

FUTURES	Last	Chg	%Chg	Vol.	OI	OI Chg
GF10J20	24,630	-190	-0.77	12,066	16,213	-86
GF10M20	24,700	-200	-0.80	4,548	7,772	-68
GF10Q20	24,770	-200	-0.76	2,685	5,071	1066

หมายเหตุ : ราคาปิดของ Gold Futures (Night Session)

Settle ณ เวลา 22.00 น. และปริมาณการซื้อขายเกิดขึ้นใน

ช่วงเวลา 19.30-22.30 น.

ที่มา : ฝ่ายวิจัย ASPS

ASPS Gold Valuation Matrix (เหรียญฯ/ทรอยออนซ์)

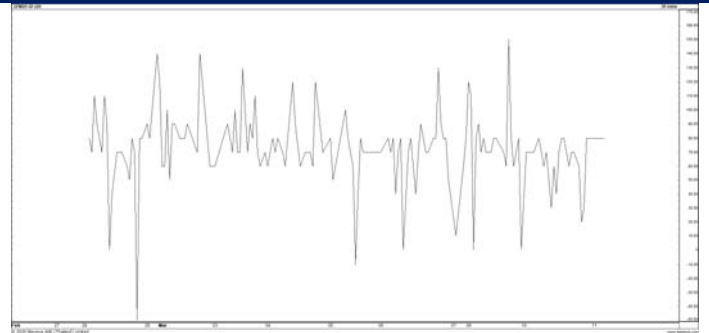
	←			Dollar Index			→					
	93	94	95	96	97	98	99	100	101	102	103	
Nymex (USD/Barrel)	40	1,617.66	1,589.21	1,560.76	1,532.31	1,503.86	1,475.41	1,446.96	1,418.52	1,390.07	1,361.62	1,333.17
	43	1,616.71	1,588.26	1,559.81	1,531.36	1,502.91	1,474.47	1,446.02	1,417.57	1,389.12	1,360.67	1,332.22
	46	1,615.76	1,587.31	1,558.86	1,530.42	1,501.97	1,473.52	1,445.07	1,416.62	1,388.17	1,359.72	1,331.28
	49	1,614.82	1,586.37	1,557.92	1,529.47	1,501.02	1,472.57	1,444.12	1,415.67	1,387.23	1,358.78	1,330.33
	52	1,613.87	1,585.42	1,556.97	1,528.52	1,500.07	1,471.62	1,443.18	1,414.73	1,386.28	1,357.83	1,329.38
	55	1,612.92	1,584.47	1,556.02	1,527.57	1,499.13	1,470.68	1,442.23	1,413.78	1,385.33	1,356.88	1,328.43
	58	1,611.97	1,583.53	1,555.08	1,526.63	1,498.18	1,469.73	1,441.28	1,412.83	1,384.38	1,355.94	1,327.49
	61	1,611.03	1,582.58	1,554.13	1,525.68	1,497.23	1,468.78	1,440.33	1,411.89	1,383.44	1,354.99	1,326.54
	64	1,610.08	1,581.63	1,553.18	1,524.73	1,496.28	1,467.84	1,439.39	1,410.94	1,382.49	1,354.04	1,325.59
	67	1,609.13	1,580.68	1,552.24	1,523.79	1,495.34	1,466.89	1,438.44	1,409.99	1,381.54	1,353.09	1,324.65
	70	1,608.19	1,579.74	1,551.29	1,522.84	1,494.39	1,465.94	1,437.49	1,409.04	1,380.60	1,352.15	1,323.70
	73	1,607.24	1,578.79	1,550.34	1,521.89	1,493.44	1,464.99	1,436.55	1,408.10	1,379.65	1,351.20	1,322.75

การแปลงราคาทองคำให้เป็นบาท

GOLD Londin AM (USD/Ounce)	FX (บาท/ USD)				
	30.50	30.75	31.00	31.25	31.50
1,520	22,036	22,217	22,397	22,578	22,759
1,540	22,326	22,509	22,692	22,875	23,058
1,560	22,616	22,802	22,987	23,172	23,358
1,580	22,906	23,094	23,282	23,469	23,657
1,600	23,196	23,386	23,576	23,766	23,957
1,620	23,486	23,678	23,871	24,064	24,256
1,640	23,776	23,971	24,166	24,361	24,555
1,660	24,066	24,263	24,460	24,658	24,855
1,680	24,356	24,555	24,755	24,955	25,154

ที่มา : ฝ่ายวิจัย ASPS

Spread ระหว่าง GFM20 – GFJ20



ที่มา : ฝ่ายวิจัย ASPS

คำนวณกำไรขาดทุนของ Gold Futures

นักลงทุนรายย่อย				
(ค่าธรรมเนียม 490.10 บาท/สัญญา/ข้าง)				
ราคาปิด future	เปลี่ยนแปลง	กำไร (ขาดทุน)	ค่าธรรมเนียม+ VAT (บาท)	กำไร (ขาดทุน)สุทธิ
24,870.00	250.0	12,500	(1,049)	11,451
24,820.00	200.0	10,000	(1,049)	8,951
24,770.00	150.0	7,500	(1,049)	6,451
24,720.00	100.0	5,000	(1,049)	3,951
24,670.00	50.0	2,500	(1,049)	1,451
24,620.00	0.0	-	(1,049)	(1,049)
24,570.00	-50.0	(2,500)	(1,049)	(3,549)
24,520.00	-100.0	(5,000)	(1,049)	(6,049)
24,470.00	-150.0	(7,500)	(1,049)	(8,549)
24,420.00	-200.0	(10,000)	(1,049)	(11,049)
24,370.00	-250.0	(12,500)	(1,049)	(13,549)

ที่มา : ฝ่ายวิจัย ASPS

คำนวณกำไรขาดทุนของ Mini Gold Futures

นักลงทุนรายย่อย				
(ค่าธรรมเนียม 98.10 บาท/สัญญา/ข้าง)				
ราคาปิด future	เปลี่ยนแปลง	กำไร (ขาดทุน)	ค่าธรรมเนียม+ VAT (บาท)	กำไร (ขาดทุน)สุทธิ
24,880.00	250.0	2,500	(210)	2,290
24,830.00	200.0	2,000	(210)	1,790
24,780.00	150.0	1,500	(210)	1,290
24,730.00	100.0	1,000	(210)	790
24,680.00	50.0	500	(210)	290
24,630.00	0.0	-	(210)	(210)
24,580.00	-50.0	(500)	(210)	(710)
24,530.00	-100.0	(1,000)	(210)	(1,210)
24,480.00	-150.0	(1,500)	(210)	(1,710)
24,430.00	-200.0	(2,000)	(210)	(2,210)
24,380.00	-250.0	(2,500)	(210)	(2,710)

ที่มา : ฝ่ายวิจัย ASPS