

กลยุทธ์การลงทุนอนุพันธ์

SET50 Futures:

ปัจจัยลบปกคลุมตลาด คาด SET50 น่าจะผันผวนในทิศทางลง แต่ด้วยช่วงการแกว่งตัวระหว่างวันที่กว้าง ทำให้การใช้กลยุทธ์ ถือสถานะข้ามวันเสี่ยง Trading S50H20 กรอบ 800-830 จุด

SET50 Option:

แนะนำให้รอเปิด Long S50H20P850 ที่ 32 จุด (SET50=835) เป้าทำกำไร 67 จุด (SET50=800) Cut Loss 3 จุดจากทุน คาด SET50 ผันผวนในทิศทางลงต่อไปวันนี้

Single Stock Futures:

แนะนำให้รอทำ Follow Short KCEH20 เมื่อราคาหลุด 18 บาทลงมา เป้าทำกำไร 16 บาท และ cut Loss 0.70 บาทจากทุน คาดว่าผลประกอบการยังอยู่ภายใต้แรงกดดัน ขณะที่ราคาสูงเกิน Fair Value นักลงทุนสามารถเปิด Short DTACH20 ได้ที่ 33.50 บาท ปัจจุบันขาดทุน 15% แนะนำถือ เป้าทำกำไร 31 บาท Cut Loss 1 บาทจากทุน ทิศทางผลประกอบการที่ชะลอลงน่าจะกดดันราคาหุ้น

Gold Futures:

ราคาทองคำผันผวนไปตามเหตุปัจจัยที่เปลี่ยนแปลงตลอดเวลา รอติดตามผลการประชุม Fed ว่าจะปรับลดดอกเบี้ยอีกหรือไม่ Trading GFJ20 ในกรอบ 24440 – 24890 บาท (1630 – 1660\$)

สถานะของนักลงทุน

All Futures Long(Short) Position : Contract				Accumulated Long(Short)		
	Long	Short	Net	2 Days	1 Weeks	1 Months
Institution	188,153	174,672	13,481	-4,662	-93,266	372,118
Foreign	191,864	170,670	21,194	27,964	66,613	336,119
Retail	326,079	360,754	-34,675	-23,302	26,653	-708,237

SET50 Futures Long(Short) Position : Contract				Accumulated Long(Short)		
	Long	Short	Net	2 Days	1 Weeks	1 Months
Institution	59,371	76,978	-17,607	-26,244	-50,692	-75,002
Foreign	164,679	141,082	23,597	30,537	59,005	120,233
Retail	205,661	211,651	-5,990	-4,293	-8,313	-45,231

Single Stock Futures Long(Short) Position : Contract				Accumulated Long(Short)		
	Long	Short	Net	2 Days	1 Weeks	1 Months
Institution	111,680	79,983	31,697	22,360	-42,678	454,928
Foreign	7,905	7,772	133	207	9,162	222,749
Retail	77,874	109,704	-31,830	-22,567	33,516	-677,677

Metal Futures Long(Short) Position : Contract				Accumulated Long(Short)		
	Long	Short	Net	2 Days	1 Weeks	1 Months
Institution	12,068	14,719	-2,651	-986	-2,627	1,176
Foreign	19,280	21,816	-2,536	-2,780	-1,554	-7,634
Retail	37,466	32,279	5,187	3,766	4,181	6,458

Call Option Long(Short) Position : Contract				Accumulated Long(Short)		
	Long	Short	Net	2 Days	1 Weeks	1 Months
Institution	183	935	-752	-1,666	-3,366	-9,623
Foreign	4	837	-833	-1,219	-1,891	-3,562
Retail	6,536	4,951	1,585	2,885	5,257	13,355

Put Option Long(Short) Position : Contract				Accumulated Long(Short)		
	Long	Short	Net	2 Days	1 Weeks	1 Months
Institution	278	783	-505	-1,619	-2,058	-454
Foreign	18	12	6	71	86	-225
Retail	3,064	2,565	499	1,548	2,049	685

ที่มา : ฝ่ายวิจัย ASPS

วันพฤหัสบดีที่ 12 มีนาคม พ.ศ. 2563

SET50 Index Futures / Option	P. 2
Single Stock Futures	P. 4
Gold Futures	P. 7

*ภายใต้สภาวะที่ตลาดผันผวนกับความผันผวนสูง ทำให้การปรับกลยุทธ์ใน Derivative Talk ต้องสามารถดำเนินการได้อย่างรวดเร็วขึ้น ฝ่ายวิจัยฯ จึงได้มีการเพิ่มช่องทางติดตามคำแนะนำกลยุทธ์การซื้อขายระหว่างวันทำการผ่าน 2 ช่องทาง เพื่อให้ให้นักลงทุนสามารถปรับเปลี่ยนกลยุทธ์ได้มีประสิทธิภาพมากยิ่งขึ้น คือ

- 1.Application: ASP Smart
- 2.Telegram: ASIAPLUS GROUP (<http://bit.ly/TeleAsiaplusgroup>)

Derivatives Team เลขทะเบียน นักวิเคราะห์

เกิดศักดิ์ ทวีศรี-สสม	004132
ประสิทธิ์ รัตนกิจนถ, CISA, CFA	025917
บวลพรรณ น้อยธัญกร	019994
เชาษฎร์ พันธนาภกิจ	064045
จรรยาธรรณ จังจิราพันธ์	ผู้ช่วยนักวิเคราะห์

ข้อมูลในเอกสารฉบับนี้ รวบรวมมาจากแหล่งข้อมูลที่น่าเชื่อถือ อย่างไรก็ตาม บริษัทหลักทรัพย์ เอเชีย พลัส จำกัด ไม่สามารถที่จะยืนยันหรือรับรองความถูกต้องของข้อมูลเหล่านี้ได้ ไม่ว่าประการใดๆ บทวิเคราะห์ในเอกสารนี้ จัดทำขึ้นโดยอ้างอิงหลักเกณฑ์ทางวิชาการเกี่ยวกับหลักการวิเคราะห์ และมีได้เป็นการชี้แนะ หรือเสนอแนะให้ซื้อหรือขายหลักทรัพย์ใดๆ การตัดสินใจซื้อหรือขายหลักทรัพย์ใดๆ ของผู้อ่าน ไม่ว่าจะเกิดจากการอ่านบทความในเอกสารนี้หรือไม่ก็ตาม ล้วนเป็นผลจากการใช้วิจารณญาณของผู้อ่าน โดยไม่มีส่วนเกี่ยวข้องกับหรือพันธะผูกพันใดๆ กับ บริษัทหลักทรัพย์ เอเชีย พลัส จำกัด ไม่ว่ากรณีใด

SET50 Overview

การแพร่ระบาดของ COVID-19 ที่ยังคงมีต่อเนื่องโดยวานนี้เพิ่มขึ้น 7197 ราย ทำให้มีผู้ติดเชื้อรวมทั้งสิ้น 126,145 รายกระจายใน 124 ประเทศ เป็นผลให้ล่าสุด WHO ประกาศยกระดับ COVID-19 เป็นการระบาดใหญ่ของโลก (Pandemic) กัดดันตลาดหุ้นในภูมิภาคเข้านี้ปรับลงทุกประเทศ อีกทั้งราคาน้ำมันดิบที่วานนี้พลิกกลับลงมากกว่า 4% จากความกังวลต่อ Oversupply หลังสหรัฐฯ รายงานสต็อกน้ำมันโดย EIA เพิ่มขึ้น 7.6 ล้านบาร์เรลมากกว่าที่ตลาดคาดไว้ที่ 2.3 ล้านบาร์เรลประกอบกับซาอุดีฯ เผยว่าเตรียมเพิ่มกำลังการผลิตขึ้นมาเป็น 13 mbpd (จากระดับปัจจุบันที่ผลิตที่ 9.7 mbpd) ซึ่งจะเป็นแรงกดดันต่อหุ้นในกลุ่มพลังงานในวันนี้ แต่อย่างไรก็ตามยังคงต้องติดตามมาตรการกระตุ้นจากประเทศต่างๆ โดยเฉพาะวันนี้ช่วง 8.00 น. ที่ประธานาธิบดี Trump เตรียมออกมาเปิดเผยแนวทางป้องกันผลกระทบของ COVID-19 ซึ่งตลาดคาดว่าจะมีการเปิดเผยรายละเอียดมากขึ้นเกี่ยวกับการมาตรการทางภาษี ขณะที่ในช่วงเย็นวันนี้ให้ความสนใจไปที่การประชุม ECB ว่าจะมีการปรับลดดอกเบี้ยเพิ่มเติมหรือไม่ ซึ่งอาจเป็นปัจจัยที่ช่วยจำกัด Downside ของตลาดหุ้นโลกได้ระดับหนึ่ง ภายใต้สถานการณ์ดังกล่าวทำให้ SET50 Index วันนี้ยังอยู่ในภาวะแกว่งผันผวนสูงมาก โดยประเมินกรอบการเคลื่อนไหวของวันที่ 800 – 835 จุด

SET50 Index Futures

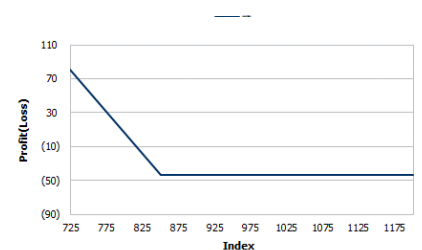
Direction Trading: ปัจจัยลบปกคลุมตลาด คาด SET50 น่าจะผันผวนในทิศทางลง แต่ด้วยช่วงการแกว่งตัวระหว่างวันที่กว้าง ทำให้การใช้กลยุทธ์ ถือสถานะข้ามวันเสี่ยง Trading S50H20 กรอบ 800-830 จุด

Spread Trading: Spread ระหว่าง S50M20-S50H20 ปัจจุบันอยู่ที่ -8.10 จุด ซึ่งใกล้เคียงกับค่าทางทฤษฎีที่ -7.0 จุด จึงแนะนำ Wait & See หลังจาก Spread ไม่กว้างมากพอที่จะทำกำไร

SET50 Option : แนะนำให้รอเปิด Long S50H20P850 ที่ 32 จุด (SET50=835) เป้าทำกำไร 67 จุด (SET50=800) Cut Loss 3 จุดจากทุน คาด SET50 ผันผวนในทิศทางลงต่อในวันนี้

	SET50	S50H20	S50M20
แนวรับ	800	800	790
แนวต้าน	835	835	825

*ภายใต้สภาวะที่ตลาดผันผวนกับความผันผวนสูง
 ฝ่ายวิจัยฯจึงได้มีการเพิ่มช่องทางการติดตามคำแนะนำ
 กลยุทธ์การซื้อขายระหว่างวันผ่าน 2 ช่องทาง คือ
 1.Application: ASP Smart
 2.Telegram: ASIAPLUS GROUP
 (<http://bit.ly/TeleAsiaplusgroup>)



หมายเหตุ : ตัวคูณดัชนีเท่ากับ 200 บาท ต่อ 1 จุดของดัชนี

	Last	1Yr Hist. Volatility	2Week Hist. Volatility
SET50 Index	822.99	18.0639	62.8559

Call Option

	Premium	Chg	Break Even	Intrinsic Value	Time Value	All-in-Premium	Theory Price	Volume	Open Interest	Implied Volatility	Delta	Effective Gearing	Time Decay
S50H20C950	1.00	-0.70	> 951	0.00	1.00	0.16	2.16	177	2199	36.75	0.05	38.60	0.16
S50H20C925	1.80	-1.70	> 926.8	0.00	1.80	0.13	4.00	582	1660	32.54	0.06	26.90	0.13
S50H20C900	3.50	-3.70	> 903.5	0.00	3.50	0.10	7.06	636	1517	33.60	0.13	29.44	0.10
S50H20C875	8.50	-6.00	> 883.5	0.00	8.50	0.07	11.90	655	799	34.76	0.23	21.85	0.07
S50H20C850	15.90	-10.30	> 865.9	0.00	15.90	0.05	19.09	659	715	35.10	0.35	18.14	0.05

Put Option

	Premium	Chg	Break Even	Intrinsic Value	Time Value	All-in-Premium	Theory Price	Volume	Open Interest	Implied Volatility	Delta	Effective Gearing	Time Decay
S50H20P950	129.90	17.90	< 820.1	127.01	2.89	0.00	130.26	17	1525	40.85	-0.93	-6.81	0.00
S50H20P925	104.90	18.60	< 820.1	102.01	2.89	0.00	107.11	57	884	30.78	-0.95	-8.37	0.00
S50H20P900	83.00	19.50	< 817	77.01	5.99	-0.01	85.19	186	2027	30.17	-0.90	-9.72	-0.01
S50H20P875	57.60	12.10	< 817.4	52.01	5.59	-0.01	65.03	127	1781	28.69	-0.82	-12.41	-0.01
S50H20P850	44.00	10.10	< 806	27.01	16.99	-0.02	47.23	479	1830	36.90	-0.64	-12.35	-0.02

ที่มา : ฝ่ายวิจัย ASPS

ภาพรวมการซื้อขาย SET50 Index

UNDERLYING	Close	Chg	%Chg	สรุปการซื้อขาย
SET50	822.99	-16.53	-2.01%	11/03/2020

Symbol	Settle	Chg	%Chg	Vol.	OI	OI Chg
S50H20	821.70	-21.6	-2.6%	373,154	318,922	13,005
S50J20	814.80	-21.4	-2.6%	63	102	8
S50K20	811.50	-27.8	-3.4%	3	14	-1
S50M20	813.60	-21.5	-2.6%	43,628	36,969	-793
S50U20	807.40	-21.6	-2.7%	9,178	10,463	179
S50Z20	806.00	-21.7	-2.7%	3,685	5,641	0

SET50 Futures Long(Short) : สัญญา				สะสม Long(Short)		
	Long	Short	Net	2 วัน	2 สัปดาห์	QTD
สถาบัน	59,371	76,978	-17,607	-26,244	-56,145	-64,990
ต่างชาติ	164,679	141,082	23,597	30,537	91,464	108,666
รายย่อย	205,661	211,651	-5,990	-4,293	-35,319	-43,676

ที่มา : ฝ่ายวิจัย ASPS

การคำนวณ Spread ณ สิ้นเดือนจาก ASPS Model

	เป้าหมาย Spread ซีรียโกล - ซีรียโกล					
	S50F20	S50G20	S50H20	S50J20	S50K20	S50M20
	ณ 30 ม.ค.63	ณ 27 ก.พ.63	ณ 30 มี.ค.63	ณ 29 เม.ย.63	ณ 28 พ.ค.63	ณ 29 มิ.ย.63
S50F20						
S50G20	-2.15					
S50H20	-6.00	-3.85				
S50J20	-12.72	-10.57	-6.73			
S50K20	-14.12	-11.97	-8.13	-1.39		
S50M20	-12.99	-10.84	-7.00	-0.25	1.11	

*สมมติฐานอัตราดอกเบี้ยนโยบายระหว่าง เม.ย. - มิ.ย. 63 เท่ากับ 1.25%

ที่มา : ฝ่ายวิจัย ASPS

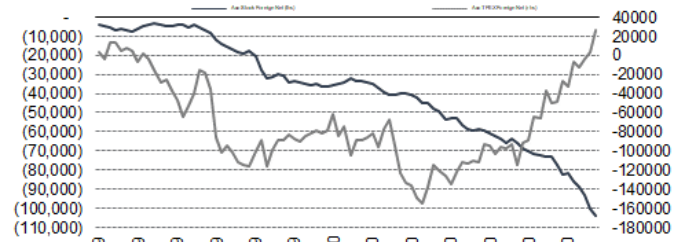
คำนวณกำไรขาดทุนของ SET50 Futures

นักลงทุนรายย่อย				
(ค่าธรรมเนียม 87.10 บาท/สัญญา/ข้าง)				
ราคาปิด Futures	chg (จุด) เทียบกับ	กำไร (ขาดทุน)	ค่าธรรมเนียม+ VAT (บาท)	กำไร (ขาดทุน)สุทธิ
826.70	5.0	1,000	(186)	814
825.70	4.0	800	(186)	614
824.70	3.0	600	(186)	414
823.70	2.0	400	(186)	214
822.70	1.0	200	(186)	14
821.70	0.0	0.0	(186)	(186)
820.70	-1.0	(200)	(186)	(386)
819.70	-2.0	(400)	(186)	(586)
818.70	-3.0	(600)	(186)	(786)
817.70	-4.0	(800)	(186)	(986)
816.70	-5.0	(1,000)	(186)	(1,186)

ที่มา : ฝ่ายวิจัย ASPS

ความสัมพันธ์สถานะของนักลงทุนต่างประเทศในตราสารทุน

และ SET50 Futures



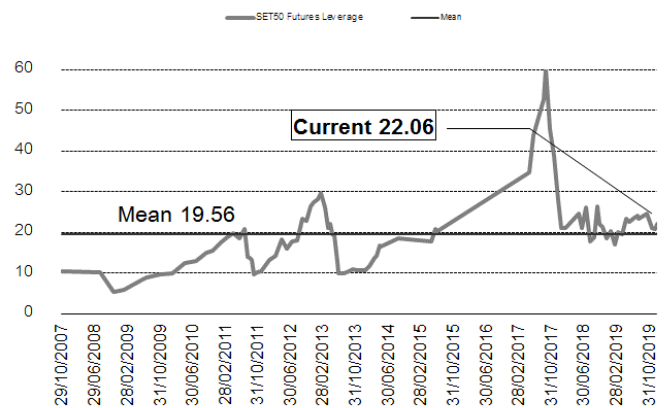
ที่มา : ฝ่ายวิจัย ASPS

SET50 ที่ระดับค่า PER ต่างๆ

SET 50 Sensitivity							
(ค่า)	ม.ค. 62E	มี.ค. 62E	เม.ย. 62E	พ.ค. 62E	มิ.ย. 62E	ก.ย. 62E	ธ.ค. 62E
PER 15.5	910	907	905	904	902	898	894
PER 16	939	936	934	933	931	927	922
PER 16.5	968	965	964	962	961	956	951
PER 17	998	994	993	991	990	985	980
PER 17.5	1,027	1,024	1,022	1,020	1,019	1,014	1,009
PER 18	1,056	1,053	1,051	1,050	1,048	1,043	1,038
PER 18.5	1,086	1,082	1,080	1,079	1,077	1,072	1,067
PER 19	1,115	1,111	1,110	1,108	1,106	1,101	1,095

ที่มา : ฝ่ายวิจัย ASPS

ระดับ Leverage ของ SET50 Futures



ที่มา : Thailand Clearing House, ฝ่ายวิจัย ASPS

Single Stock Futures

Short DTACH20

แม้ว่าคลื่นและโครงข่ายที่ DTAC มีयरรองรับการใช้งานแก่ลูกค้าทั่วไปได้ แต่ปัญหาถัดมาที่ต้องเผชิญคือ ศักยภาพกำลังการให้บริการ 5G ที่ด้อยกว่าคู่แข่งอย่าง ADVANC, TRUE ทำให้มีโอกาสที่จะเกิดการย้ายค่ายเปิดกว้างขึ้น ส่งผลต่อโอกาสการเสีย Market Share จึงประเมินว่าปัจจัยดังกล่าว จะเป็นปัจจัยกดดันราคาหุ้น ในระยะถัดไป

ส่วนภาพทางเทคนิค ภาพราคาแกว่งตัวในกรอบ Downtrend Channel โดยปัจจุบันอยู่ในลักษณะการแกว่งตัวลง ถึงแม้ว่าจะมีการดีดจากแนวรับขึ้นมาบ้าง แต่ภาพใหญ่ยังคงดูเสี่ยง โดยมีเส้น EMA 10 วันคอยทำหน้าที่เป็นแนวต้าน ประเมินว่าหากหลุด 34.50 บาทจะเป็นการเปิด Downside

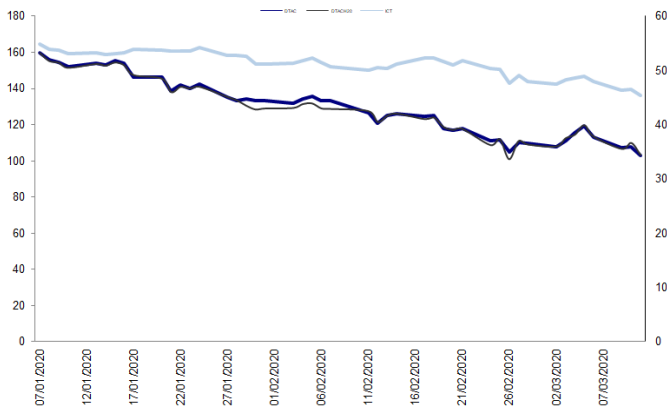
กลยุทธ์การลงทุน

นักลงทุนสามารถเปิด Short DTACH20 ได้ที่ 33.50 บาท ปัจจุบันขาดทุน 15% แนะนำถือ เป้าทำกำไร 31 บาท Cut Loss 1 บาทจากทุน

Future								Underlying			
Future	Settle Price	Basis	ASP Theory Price	Vol	OI	OI Change	Leverage	Upside	PER 62F	PBV 62F	EPS GROWTH 62F
DTACH20	34.41	0.16	32.75	35	549	7	5.89	25.55%	26.16	3.29	-38.55%

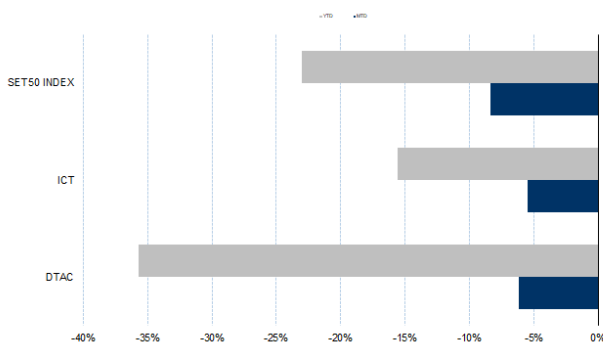
ที่มา : ฝ่ายวิจัย ASPS

Historical Price



ที่มา : ฝ่ายวิจัย ASPS

Historical Return



ที่มา : ฝ่ายวิจัย ASPS

คำนวณกำไรขาดทุนของ Stock Futures

นักลงทุนรายย่อย					
ราคาปิด future	chg (จุด) เทียบกับราคาปิด	กำไร (บาท)	ค่าธรรมเนียม +VAT (บาท)	กำไรสุทธิ (บาท)	กำไรสุทธิ (บาท)
35.41	-1.00	(1,000)	6.76	(1,007)	
35.21	-0.80	(800)	6.76	(807)	
35.01	-0.60	(600)	6.76	(607)	
34.81	-0.40	(400)	6.76	(407)	
34.61	-0.20	(200)	6.76	(207)	
34.41	0.00	-	6.76	(7)	
34.21	0.20	200	6.76	193	
34.01	0.40	400	6.76	393	
33.81	0.60	600	6.76	593	
33.61	0.80	800	6.76	793	
33.41	1.00	1,000	6.76	993	

ที่มา : ฝ่ายวิจัย ASPS

Technical Chart



ที่มา : ฝ่ายวิจัย ASPS

Single Stock Futures

Short KCEH20

ราคาปัจจุบันเกิน Fair Value ที่ฝ่ายวิจัยประเมินไว้ที่ 12.00 บาทไปอย่างมาก และยังมีแรงกระตุ้นระยะสั้น ทั้งการถูก Shutdown โรงงานในจีน รวมถึงหากสถานการณ์ไวรัสโคโรน่ายืดเยื้อ จะกดดันเศรษฐกิจโลกให้ชะลอตัวลง ส่งผลกระทบต่อแนวโน้มคำสั่งซื้อของลูกค้าให้ลดลงได้ จึงเป็น Sentiment เชิงลบต่อรายได้ของ KCE

ส่วนทางเทคนิค ราคาถูกกดดันจากเส้น EMA อย่างต่อเนื่อง สะท้อนภาพใหญ่ยังเสี่ยง ประกอบกับราคาเปิด Gap ลงมาสะท้อนภาพรวมยังมีความเสี่ยงจากการถูกกดดันจากแรงขายต่อ ทั้งนี้ หากหลุด 18.30 บาทลงมาอีก จะเป็นการเปิด Downside ลงมา ทั้งนี้ประเมินแนวรับถัดไปไว้ที่ 16.00 บาท

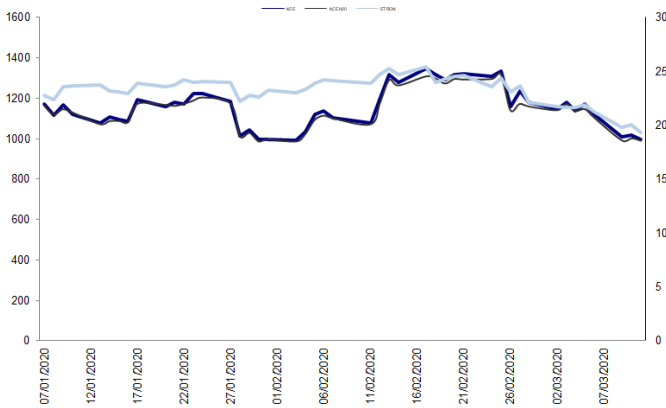
กลยุทธ์การลงทุน

แนะนำให้รอทำ Follow Short KCEH20 เมื่อราคาหลุด 18 บาทลงมา เข้าทำกำไร 16 บาท และ cut Loss 0.70 บาทจากทุน

Future								Underlying			
Future	Settle Price	Basis	ASP Theory Price	Vol	OI	OI Change	Leverage	Upside	PER 62F	PBV 62F	EPS GROWTH 62F
KCEH20	18.57	-0.13	18.71	805	1886	404	4.39	-9.09%	14.72	1.78	12.98%

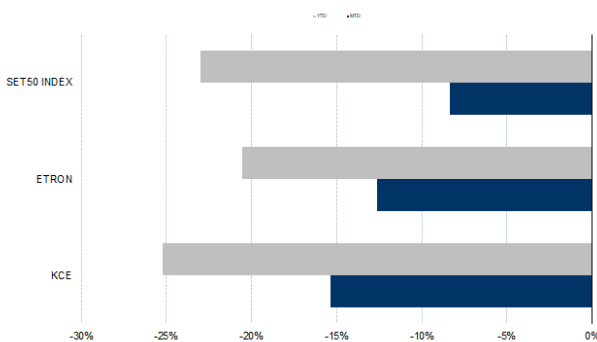
ที่มา : ฝ่ายวิจัย ASPS

Historical Price



ที่มา : ฝ่ายวิจัย ASPS

Historical Return



ที่มา : ฝ่ายวิจัย ASPS

คำนวณกำไรขาดทุนของ Stock Futures

บัลลงทุนรายย่อย					
ราคาปิด future	chg (จุด) เทียบกับราคาปิด	กำไร (ขาดทุน)	ค่าธรรมเนียม +VAT (บาท)	กำไร (ขาดทุน)สุทธิ	
19.57	-1.00	(1,000)	5.09	(1,005)	
19.37	-0.80	(800)	5.09	(805)	
19.17	-0.60	(600)	5.09	(605)	
18.97	-0.40	(400)	5.09	(405)	
18.77	-0.20	(200)	5.09	(205)	
18.57	0.00	-	5.09	(5)	
18.37	0.20	200	5.09	195	
18.17	0.40	400	5.09	395	
17.97	0.60	600	5.09	595	
17.77	0.80	800	5.09	795	
17.57	1.00	1,000	5.09	995	

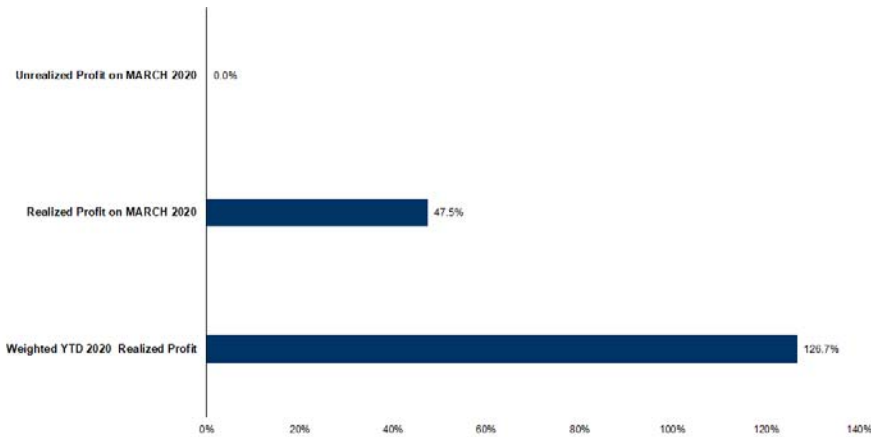
ที่มา : ฝ่ายวิจัย ASPS

Technical Chart



ที่มา : ฝ่ายวิจัย ASPS

Tracking Performance



หมายเหตุ: การคำนวณกำไรและขาดทุนสุทธิของอนุพันธ์คำนวณโดยอิงตามราคาปิดของสัญญาอนุพันธ์ ณ วันที่ 31 มีนาคม 2020 และราคาปิดของสัญญาอนุพันธ์ ณ วันที่ 31 มีนาคม 2019

ที่มา : ฝ่ายวิจัย ASPS

Top 20 Most Active Volume

Top 20 Most Active Volume

No.	Future	Settle Price	Basis	ASP Theory Price	Vol	OI	OI Change	Leverage	Resistance	Support
1	SIRIH20	0.76	-0.04	0.80	36918	263707	-32698	7.02	0.86	0.64
2	JASH20	4.54	0.04	4.50	24671	104764	-1596	6.97	5.04	4.40
3	IRPCH20	2.15	0.01	2.14	4150	33711	-244	4.69	2.45	1.94
4	BEMH20	8.94	0.24	8.71	4083	11649	-3	12.72	10.08	8.57
5	STAH20	12.80	0.10	12.71	2293	7253	-249	7.11	13.56	12.42
6	BLANDH20	1.01	0.01	1.00	1840	29286	-1622	8.77	1.11	0.91
7	PTTGCH20	30.00	0.25	29.77	1649	1043	-184	4.77	44.04	29.70
8	PRMH20	4.47	-0.01	4.48	1500	554	-1500	3.68	4.90	3.43
9	TRUEH20	2.99	-0.09	3.08	1469	24736	-551	6.23	3.44	2.84
10	TMBH20X	1.01	-0.01	1.02	1310	8457	200	4.10	1.21	0.91
11	AOTH20	60.50	0.00	60.54	1063	3858	75	11.29	64.41	57.75
12	PTTH20	29.30	0.05	29.27	1033	2777	-56	11.49	39.30	28.50
13	BEAUTYH20	1.95	0.01	1.94	1023	1139	-991	2.69	2.21	1.66
14	LPNH20	4.18	0.04	4.14	1020	23516	-520	8.38	4.60	3.93
15	GULFH20	150.50	-1.00	151.59	968	812	-139	6.85	174.76	148.82
16	COM7H20	22.47	-0.03	22.51	905	228	-300	7.89	23.46	20.84
17	MTCH20	55.60	-1.15	56.78	830	233	-2	8.53	60.41	53.82
18	KCEH20	18.57	-0.13	18.71	805	1886	404	4.39	22.31	18.28
19	TOPH20	36.70	-0.05	36.77	753	1122	-124	4.22	45.77	33.79
20	PTTEPH20	72.24	-0.01	68.74	747	693	-147	7.40	110.69	71.00

ที่มา : ฝ่ายวิจัย ASPS

Gold Futures

ราคาทองคำตลาดสหรัฐเมื่อคืน เคลื่อนไหวผันผวนต่อเนื่อง โดยระหว่างการซื้อขายปรับขึ้นไปแตะจุดสูงสุด 1,671.4 เหรียญฯ และมีจุดต่ำสุดของวัน 1,632.8 เหรียญฯ ก่อนปิดอยู่ที่ 1,637.8 เหรียญฯ เป็นการปรับลดลง 11.8 เหรียญฯ จากวันก่อนหน้า เกิดจากแรงเทขายทำกำไร, การลดปริมาณการถือครองของกองทุน SPDR ซึ่งวานนี้ปรับลดลง 8.78 ตัน ปิดเท่ากับ 953.25 ตัน รวมถึงการแข็งค่าของค่าเงินดอลลาร์สหรัฐ เทียบกับเงินสกุลหลักอื่น โดย Dollar Index ปรับขึ้น 0.1% ปิดที่ 96.5 จุด อย่างไรก็ตามความกังวลเกี่ยวกับไวรัสโควิด-19 ซึ่งล่าสุดองค์การอนามัยโลก (WHO) ประกาศว่าไวรัสโควิด-19 ได้เข้าสู่ภาวะการแพร่ระบาดไปทั่วโลก กอปรกับการร่วงลงของตลาดหุ้นดาวโจนส์สหรัฐ มีแรงกดดันจากการดิ่งลงของราคาน้ำมัน และความไม่มั่นใจของนักลงทุนเกี่ยวกับมาตรการกระตุ้นเศรษฐกิจของประธานาธิบดีสหรัฐ ช่วยให้ราคาทองคำเกิดการดีดตัวกลับ โดยล่าสุดเข้าวันนี้ (เวลา 7.35 น.) ชัยบั้นมายีนบริเวณ 1,644-1,645 เหรียญฯ

กลยุทธ์การลงทุน

ราคาทองคำ GFJ20 เมื่อคืน ปรับลดลง 40 บาท ปิดอยู่ที่ 24,580 บาท เทียบเท่า 1,639.2 เหรียญฯ ต่ำกว่าราคาทองคำตลาด spot ล่าสุดที่เคลื่อนไหวบริเวณ 1,644-1,645 เหรียญฯ คาดราคาทองคำ GFJ20 วันนี้จะอยู่ในกรอบ 24,500-24,800 บาท ทิศทางราคาทองคำที่ยังผันผวนสูงในระหว่างวัน ทำให้ฝ่ายวิจัยยังคงแนะนำให้นักลงทุน Trading บริเวณ 1,630-1,660 เหรียญฯ เทียบเท่า 24,440-24,890 บาท และกำหนดจุด Cut Loss ไว้ 100 บาท เพื่อป้องกันความเสี่ยง หากราคาทองคำเคลื่อนไหวผิดจากคาด

เทคนิก Gold Spot



ที่มา : ฝ่ายวิจัย ASPS

GOLD Technical: ราคาทองคำแกว่งตัวเริ่มอ่อนตัวลง หลังจากขึ้นไปทดสอบแนวต้านที่ \$1690 ทั้งนี้อยู่ในลักษณะการแกว่งหาฐานใหม่ โดยปัจจุบันกำลังเคลื่อนไหวลงมาทดสอบเส้น EMA 75 วัน ขณะที่ MACD อยู่เหนือแกนศูนย์ สนับสนุนโมเมนตัมเชิงบวก ภาพรวมยังเป็นขาขึ้น

Gold Futures

FUTURES	Last	Chg	%Chg	Vol	OI	OI Chg
GFJ20	24,580	-230	-0.93	155	933	6
GFJM20	24,670	-210	-0.88	219	423	13
GFQ20	24,720	-290	-1.16	100	596	40

Mini Gold Futures

FUTURES	Last	Chg	%Chg	Vol	OI	OI Chg
GF10J20	24,570	-240	-1.01	8,197	16,016	-197
GF10M20	24,620	-260	-1.08	2,385	7,696	-76
GF10Q20	24,680	-280	-1.12	731	5,036	-35

หมายเหตุ : ราคาปิดของ Gold Futures (Night Session)

Settle ณ เวลา 22.00 น. และปริมาณการซื้อขายเกิดขึ้นใน

ช่วงเวลา 19.30-22.30 น.

ที่มา : ฝ่ายวิจัย ASPS

ASPS Gold Valuation Matrix (เหรียญฯ/ทรอยออนซ์)

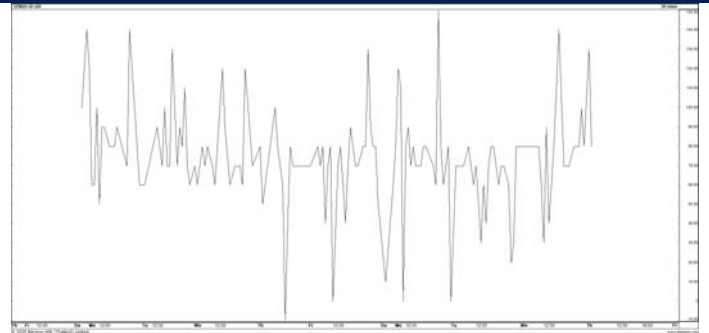
	←		Dollar Index						→			
	93	94	95	96	97	98	99	100	101	102	103	
Nymex (USD/Barrel)	40	1,617.66	1,589.21	1,560.76	1,532.31	1,503.86	1,475.41	1,446.96	1,418.52	1,390.07	1,361.62	1,333.17
	43	1,616.71	1,588.26	1,559.81	1,531.36	1,502.91	1,474.47	1,446.02	1,417.57	1,389.12	1,360.67	1,332.22
	46	1,615.76	1,587.31	1,558.86	1,530.42	1,501.97	1,473.52	1,445.07	1,416.62	1,388.17	1,359.72	1,331.28
	49	1,614.82	1,586.37	1,557.92	1,529.47	1,501.02	1,472.57	1,444.12	1,415.67	1,387.23	1,358.78	1,330.33
	52	1,613.87	1,585.42	1,556.97	1,528.52	1,500.07	1,471.62	1,443.18	1,414.73	1,386.28	1,357.83	1,329.38
	55	1,612.92	1,584.47	1,556.02	1,527.57	1,499.13	1,470.68	1,442.23	1,413.78	1,385.33	1,356.88	1,328.43
	58	1,611.97	1,583.53	1,555.08	1,526.63	1,498.18	1,469.73	1,441.28	1,412.83	1,384.38	1,355.94	1,327.49
	61	1,611.03	1,582.58	1,554.13	1,525.68	1,497.23	1,468.78	1,440.33	1,411.89	1,383.44	1,354.99	1,326.54
	64	1,610.08	1,581.63	1,553.18	1,524.73	1,496.28	1,467.84	1,439.39	1,410.94	1,382.49	1,354.04	1,325.59
	67	1,609.13	1,580.68	1,552.24	1,523.79	1,495.34	1,466.89	1,438.44	1,409.99	1,381.54	1,353.09	1,324.65
	70	1,608.19	1,579.74	1,551.29	1,522.84	1,494.39	1,465.94	1,437.49	1,409.04	1,380.60	1,352.15	1,323.70
	73	1,607.24	1,578.79	1,550.34	1,521.89	1,493.44	1,464.99	1,436.55	1,408.10	1,379.65	1,351.20	1,322.75

การแปลงราคาทองคำให้เป็นบาท

GOLD Londin AM (USD/Ounce)	FX (บาท/ USD)				
	30.50	30.75	31.00	31.25	31.50
1,520	22,036	22,217	22,397	22,578	22,759
1,540	22,326	22,509	22,692	22,875	23,058
1,560	22,616	22,802	22,987	23,172	23,358
1,580	22,906	23,094	23,282	23,469	23,657
1,600	23,196	23,386	23,576	23,766	23,957
1,620	23,486	23,678	23,871	24,064	24,256
1,640	23,776	23,971	24,166	24,361	24,555
1,660	24,066	24,263	24,460	24,658	24,855
1,680	24,356	24,555	24,755	24,955	25,154

ที่มา : ฝ่ายวิจัย ASPS

Spread ระหว่าง GFM20 – GFJ20



ที่มา : ฝ่ายวิจัย ASPS

คำนวณกำไรขาดทุนของ Gold Futures

บัลลงกุนรายย่อย				
(ค่าธรรมเนียม 490.10 บาท/สัญญา/ข้าง)				
ราคาปิด future	เปลี่ยนแปลง	กำไร (ขาดทุน)	ค่าธรรมเนียม+ VAT (บาท)	กำไร (ขาดทุน)สุทธิ
24,830.00	250.0	12,500	(1,049)	11,451
24,780.00	200.0	10,000	(1,049)	8,951
24,730.00	150.0	7,500	(1,049)	6,451
24,680.00	100.0	5,000	(1,049)	3,951
24,630.00	50.0	2,500	(1,049)	1,451
24,580.00	0.0	-	(1,049)	(1,049)
24,530.00	-50.0	(2,500)	(1,049)	(3,549)
24,480.00	-100.0	(5,000)	(1,049)	(6,049)
24,430.00	-150.0	(7,500)	(1,049)	(8,549)
24,380.00	-200.0	(10,000)	(1,049)	(11,049)
24,330.00	-250.0	(12,500)	(1,049)	(13,549)

ที่มา : ฝ่ายวิจัย ASPS

คำนวณกำไรขาดทุนของ Mini Gold Futures

บัลลงกุนรายย่อย				
(ค่าธรรมเนียม 98.10 บาท/สัญญา/ข้าง)				
ราคาปิด future	เปลี่ยนแปลง	กำไร (ขาดทุน)	ค่าธรรมเนียม+ VAT (บาท)	กำไร (ขาดทุน)สุทธิ
24,820.00	250.0	2,500	(210)	2,290
24,770.00	200.0	2,000	(210)	1,790
24,720.00	150.0	1,500	(210)	1,290
24,670.00	100.0	1,000	(210)	790
24,620.00	50.0	500	(210)	290
24,570.00	0.0	-	(210)	(210)
24,520.00	-50.0	(500)	(210)	(710)
24,470.00	-100.0	(1,000)	(210)	(1,210)
24,420.00	-150.0	(1,500)	(210)	(1,710)
24,370.00	-200.0	(2,000)	(210)	(2,210)
24,320.00	-250.0	(2,500)	(210)	(2,710)

ที่มา : ฝ่ายวิจัย ASPS