

## กลยุทธ์การลงทุนอนุพันธ์

### SET50 Futures:

วันนี้เปิดสถานะ Short S50H20 ทุน 690 จุด ได้ที่ 680 จุด รับรู้กำไร 10 จุด วันนี้ภาวะตลาดยังคงผันผวนรุนแรง จากประเด็นไวรัส COVID-19 แนะนำเพียง Trading S50H20 กรอบ 665-680 จุด

### SET50 Option:

วันนี้เปิด Long S50H20P700 ได้ที่ 40 จุด และปิดทำกำไรไปที่ 50 จุด วันนี้แนะนำ Long S50H20P700 ที่ 60 จุด (SET50=685) เป้าทำกำไร 80 จุด (SET50=665)

### Single Stock Futures:

สถานะ Short IVLH20 ทุน 19.3 บาท ปิดรับรู้กำไร 31.4% ไปแล้วเมื่อวาน วันนี้แนะนำ Short KBANKH20 เมื่อราคาหลุด 86.5 บาทลงมา เป้าทำกำไร 81.50 บาทและ Cut Loss 2.50 บาทจากทุน แนะนำให้ Follow Short MINTH20 เมื่อราคาหลุด 19.1 บาทลงมา เป้าทำกำไรกำหนดที่ 17.9 บาท และ Cut Loss 0.6 บาทจากทุน

### Gold Futures:

ราคาทองคำผันผวนรุนแรง และยังมีความเสี่ยงจากอัตราแลกเปลี่ยนเข้ามาเสริม ไม่นแนะนำให้ถือสถานะข้ามวัน แต่สามารถ Trading GFJ20 กรอบ 22,980 – 23,450 บาท (1,500 – 1,530\$)

## สถานะของนักลงทุน

	All Futures Long(Short) Position : Contract			Accumulated Long(Short)		
	Long	Short	Net	2 Days	1 Weeks	1 Months
Institution	214,297	170,588	43,709	227,823	373,046	762,523
Foreign	296,573	255,836	40,737	63,690	121,023	434,956
Retail	323,759	408,205	-84,446	-291,513	-494,069	-1,197,479

	SET50 Futures Long(Short) Position : Contract			Accumulated Long(Short)		
	Long	Short	Net	2 Days	1 Weeks	1 Months
Institution	58,796	68,984	-10,188	8,113	-43,920	-87,746
Foreign	213,785	195,347	18,438	-1,753	57,027	148,629
Retail	196,570	204,820	-8,250	-6,360	-13,107	-60,883

	Single Stock Futures Long(Short) Position : Contract			Accumulated Long(Short)		
	Long	Short	Net	2 Days	1 Weeks	1 Months
Institution	113,229	67,379	45,850	210,817	409,094	849,713
Foreign	16,589	8,444	8,145	19,646	26,174	253,055
Retail	67,054	121,049	-53,995	-230,463	-435,268	-1,102,768

	Metal Futures Long(Short) Position : Contract			Accumulated Long(Short)		
	Long	Short	Net	2 Days	1 Weeks	1 Months
Institution	32,218	28,319	3,899	6,151	3,311	5,348
Foreign	66,199	52,045	14,154	45,797	37,822	35,165
Retail	51,439	69,492	-18,053	-51,948	-41,133	-40,513

	Call Option Long(Short) Position : Contract			Accumulated Long(Short)		
	Long	Short	Net	2 Days	1 Weeks	1 Months
Institution	27	117	-90	-660	-4,604	-12,343
Foreign	7	1,044	-1,037	-1,389	-2,667	-5,213
Retail	7,918	6,791	1,127	2,049	7,271	17,565

	Put Option Long(Short) Position : Contract			Accumulated Long(Short)		
	Long	Short	Net	2 Days	1 Weeks	1 Months
Institution	77	93	-16	-126	-1,539	-643
Foreign	5	24	-19	29	131	-211
Retail	1,970	1,935	35	97	1,408	855

ที่มา : ฝ่ายวิจัย ASPS

ข้อมูลในเอกสารฉบับนี้ รวบรวมมาจากแหล่งข้อมูลที่น่าเชื่อถือ อย่างไรก็ตาม บริษัทหลักทรัพย์ เอเชีย พลัส จำกัด ไม่สามารถที่จะยืนยันหรือรับรองความถูกต้องของข้อมูลเหล่านี้ได้ ไม่ว่าประการใดๆ บทวิเคราะห์ในเอกสารนี้ จัดทำขึ้นโดยอ้างอิงหลักเกณฑ์ทางวิชาการเกี่ยวกับหลักการวิเคราะห์ และมีได้เป็นการชี้แนะ หรือเสนอแนะให้ซื้อหรือขายหลักทรัพย์ใดๆ การตัดสินใจซื้อหรือขายหลักทรัพย์ใดๆ ของผู้อ่าน ไม่ว่าจะเกิดจากการอ่านบทความในเอกสารนี้หรือไม่ก็ตาม ล้วนเป็นผลจากการใช้วิจารณญาณของผู้อ่าน โดยไม่มีส่วนเกี่ยวข้องกับหรือพันธะผูกพันใดๆ กับ บริษัทหลักทรัพย์ เอเชีย พลัส จำกัด ไม่ว่ากรณีใด

วันอังคารที่ 17 มีนาคม พ.ศ. 2563

SET50 Index Futures / Option	P. 2
Single Stock Futures	P. 4
Gold Futures	P. 7

\*ภายใต้สภาวะที่ตลาดผันผวนกับความผันผวนสูง ทำให้การปรับกลยุทธ์ใน Derivative Talk ต้องสามารถดำเนินการได้อย่างรวดเร็วขึ้น ฝ่ายวิจัยฯ จึงได้มีการเพิ่มช่องทางติดตามคำแนะนำกลยุทธ์การซื้อขายระหว่างวันทำการผ่าน 2 ช่องทาง เพื่อให้ให้นักลงทุนสามารถปรับเปลี่ยนกลยุทธ์ได้มีประสิทธิภาพมากยิ่งขึ้น คือ

- 1.Application: ASP Smart
- 2.Telegram: ASIAPLUS GROUP (<http://bit.ly/TeleAsiaplusgroup>)

Derivatives Team	เลขทะเบียน นักวิเคราะห์
เกศศักดิ์ ตรีธรรมสม	004132
ประสิทธิ์ รัตนกิจมงคล, CISA, CFA	025917
นवलพรรณ น้อยรุ่งเรือง	019994
เชนชัย พันธนาภกิจ	064045
จรรยาธรณ์ จังจิรานนท์	ผู้ช่วยนักวิเคราะห์

## SET50 Overview

การเรียกประชุมฉุกเฉินของธนาคารกลางหลายประเทศเวลานี้ในสัปดาห์ที่ผ่านมาทั้ง FED ที่มีการปรับดอกเบี้ยลงมาที่ 0% พร้อมอัดฉีดเงินทำ QE 7 แสนล้านเหรียญฯ ตามมาด้วย BOJ วานนี้ประกาศเพิ่มวงเงินซื้อ ETF มาที่ 12 ล้านล้านเยนจากเดิมที่ 6 ล้านล้านเยนในปีนี แต่อย่างไรก็ตามจากสถานการณ์ COVID-19 ที่ยังแพร่กระจายในหลายประเทศ โดยเฉพาะฝั่งยุโรปที่ผู้ติดเชื้อในอิตาลี สเปนและเยอรมันยังเพิ่มขึ้นต่อเนื่องส่งผลให้ EU เตรียมเสนอแผนการควบคุมการเดินทางเข้าประเทศสมาชิก 1 เดือน ส่วนสหรัฐฯได้มีการประกาศ Lockdown เมืองในหลายพื้นที่ อีกทั้งวานนี้ประธานาธิบดี Trump ออกมาระบุว่าสถานการณ์การแพร่ระบาดน่าจะถูควบคุมได้ในช่วง ก.ค.-ส.ค. 63 สร้างความกังวลต่อกิจกรรมทางเศรษฐกิจและกดดันดัชนี Dow Jones ปรับลง 12.93% ส่วนบ้านเราแม้สถานการณ์ล่าสุดทางรัฐบาลจะประกาศปัจจุบันการแพร่ระบาดของโรคยังอยู่ในระยะที่ 2 แต่อย่างไรก็ตามด้วยจำนวนผู้ติดเชื้อที่ยังเพิ่มขึ้นในอัตราที่เร่ง หลังวานนี้พบเพิ่มขึ้นมาอีก 33 รายรวมเป็น 147 ราย แต่มาตรการเตรียมรับมือและบรรเทาต่างๆ ที่ยังไม่สามารถเรียกความเชื่อมั่นต่อนักลงทุนกลับมาได้ ยังเป็นปัจจัยกดดันต่อการปรับลงของ SET50 Index ในวันนี้

## SET50 Index Futures

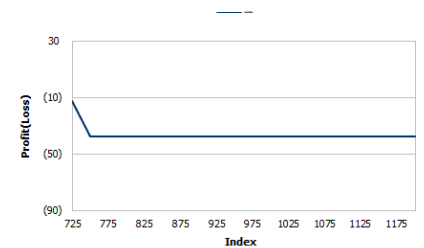
**Direction Trading:** วานนี้ปิดสถานะ Short S50H20 ทุน 690 จุด ได้ที่ 680 จุด รับรู้กำไร 10 จุด วันนี้ภาวะตลาดยังคงผันผวนรุนแรง จากประเด็นไวรัส COVID-19 แนะนำเพียง Trading S50H20 กรอบ 665-680 จุด

**Spread Trading:** Spread ระหว่าง S50M20-S50H20 ปัจจุบันอยู่ที่ -7.80 จุด ซึ่งใกล้เคียงกับค่าทางทฤษฎีที่ -7.0 จุด จึงแนะนำ Wait & See หลังจาก Spread ไม่กว้างมากพอที่จะทำกำไร

**SET50 Option :** วานนี้เปิด Long S50H20P700 ได้ที่ 40 จุด และปิดทำกำไรไปที่ 50 จุด วันนี้แนะนำ Long S50H20P700 ที่ 60 จุด (SET50=685) เป้าทำกำไร 80 จุด (SET50=665)

	SET50	S50H20	S50M20
แนวรับ	665	665	657
แนวต้าน	685	685	677

\*ภายใต้สภาวะที่ตลาดผันผวนกับความผันผวนสูง ฝ่ายวิจัยฯจึงได้มีการเพิ่มช่องทางติดตามคำแนะนำกลยุทธ์การซื้อขายระหว่างวันผ่าน 2 ช่องทาง คือ  
1.Application: ASP Smart  
2.Telegram: ASIAPLUS GROUP  
(<http://bit.ly/TeleAsiaplusgroup>)



หมายเหตุ : ตัวคูณดัชนีเท่ากับ 200 บาท ต่อ 1 จุดของดัชนี

	Last	1Yr Hist. Volatility	2Week Hist. Volatility
<b>SET50 Index</b>	689.47	23.5336	89.0741

### Call Option

	Premium	Chg	Break Even	Intrinsic Value	Time Value	All-in-Premium	Theory Price	Volume	Open Interest	Implied Volatility	Delta	Effective Gearing	Time Decay
<b>S50H20C775</b>	11.30	0.00	> 786.3	0.00	11.30	0.14	5.74	218	418	72.99	0.23	14.27	0.14
<b>S50H20C750</b>	19.00	0.00	> 769	0.00	19.00	0.12	9.67	42	104	76.16	0.30	10.90	0.12
<b>S50H20C725</b>	23.00	0.00	> 748	0.00	23.00	0.08	15.60	28	72	66.00	0.38	11.43	0.08
<b>S50H20C700</b>	35.10	0.00	> 735.1	0.00	35.10	0.07	24.08	11	68	82.20	0.48	9.45	0.07
<b>S50H20C675</b>	47.60	0.00	> 722.6	14.47	33.13	0.05	35.55	24	335	76.07	0.58	8.39	0.05

### Put Option

	Premium	Chg	Break Even	Intrinsic Value	Time Value	All-in-Premium	Theory Price	Volume	Open Interest	Implied Volatility	Delta	Effective Gearing	Time Decay
<b>S50H20P775</b>	109.00	0.00	< 666	85.53	23.47	-0.03	96.83	55	503	77.83	-0.76	-5.41	-0.03
<b>S50H20P750</b>	78.50	0.00	< 671.5	60.53	17.97	-0.03	75.76	49	45	78.26	-0.65	-6.20	-0.03
<b>S50H20P725</b>	67.00	0.00	< 658	35.53	31.47	-0.05	56.70	63	100	74.76	-0.59	-6.43	-0.05
<b>S50H20P700</b>	55.10	0.00	< 644.9	10.53	44.57	-0.06	40.20	142	205	82.97	-0.51	-6.52	-0.06
<b>S50H20P675</b>	43.70	0.00	< 631.3	0.00	44.00	-0.08	26.68	290	575	86.01	-0.43	-6.57	-0.08

ที่มา : ฝ่ายวิจัย ASPS

## ภาพรวมการซื้อขาย SET50 Index

UNDERLYING	Close	Chg	%Chg	สรุปการซื้อขาย
SET50	689.47	-59.54	-8.64%	16/03/2020

Symbol	Settle	Chg	%Chg	Vol.	OI	OI Chg
S50H20	681.30	-63.9	-9.4%	16,240	325,620	16,803
S50J20	675.10	-61.2	-9.1%	9	115	23
S50K20	677.70	-44.3	-6.5%	1	18	0
S50M20	673.50	-64.9	-9.6%	2,548	47,948	13,983
S50U20	666.10	-65.4	-9.8%	492	9,789	-14
S50Z20	665.30	-64.2	-9.6%	363	5,095	0

SET50 Futures Long(Short) : สัญญา	สถานะ Long(Short)			2 วัน	2 สัปดาห์	QTD
	Long	Short	Net			
สถาบัน	58,796	68,984	-10,188	8,113	-63,394	-82,666
ต่างชาติ	213,785	195,347	18,438	-1,753	101,494	135,156
รายย่อย	196,570	204,820	-8,250	-6,360	-38,100	-52,490

ที่มา : ฝ่ายวิจัย ASPS

## คาดการณ์ Spread ณ สิ้นเดือนจาก ASPS Model

	เป้าหมาย Spread ธีรียโกล - ธีรียโกล					
	S50F20	S50G20	S50H20	S50J20	S50K20	S50M20
	ณ 30 ม.ค.63	ณ 27 ก.พ.63	ณ 30 มี.ค.63	ณ 29 เม.ย.63	ณ 28 พ.ค.63	ณ 29 มิ.ย.63
S50F20						
S50G20	-2.15					
S50H20	-6.00	-3.85				
S50J20	-12.72	-10.57	-6.73			
S50K20	-14.12	-11.97	-8.13	-1.39		
S50M20	-12.99	-10.84	-7.00	-0.25	1.11	

\* สมมติฐานอัตราดอกเบี้ยนโยบายระหว่าง เม.ย. - มิ.ย. 63 เท่ากับ 1.25%

ที่มา : ฝ่ายวิจัย ASPS

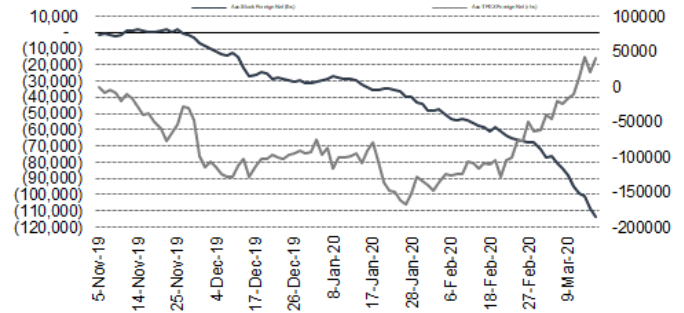
## คำนวณกำไรขาดทุนของ SET50 Futures

นักลงทุนรายย่อย					
(ค่าธรรมเนียม 87.10 บาท/สัญญา/ข้าง)					
ราคาปิด	chg (จุด)	กำไร	ค่าธรรมเนียม+ VAT (บาท)	กำไร	
Futures	เทียบกับ	(ขาดทุน)		(ขาดทุน)สุทธิ	
686.30	5.0	1,000	(186)	814	
685.30	4.0	800	(186)	614	
684.30	3.0	600	(186)	414	
683.30	2.0	400	(186)	214	
682.30	1.0	200	(186)	14	
<b>681.30</b>	<b>0.0</b>	<b>0.0</b>	<b>(186)</b>	<b>(186)</b>	
680.30	-1.0	(200)	(186)	(386)	
679.30	-2.0	(400)	(186)	(586)	
678.30	-3.0	(600)	(186)	(786)	
677.30	-4.0	(800)	(186)	(986)	
676.30	-5.0	(1,000)	(186)	(1,186)	

ที่มา : ฝ่ายวิจัย ASPS

## ความสัมพันธ์สถานะของนักลงทุนต่างประเทศในตราสารอนุ

### และ SET50 Futures



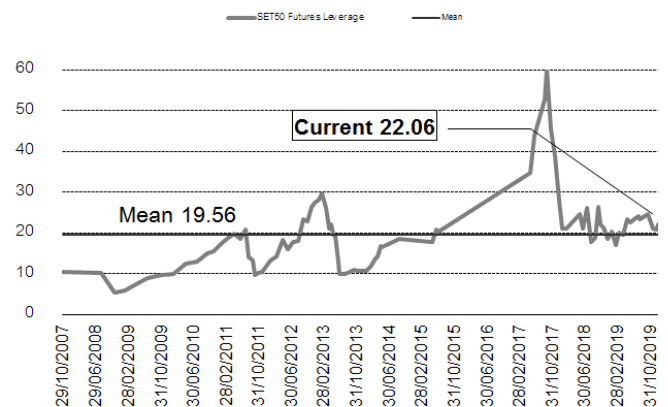
ที่มา : ฝ่ายวิจัย ASPS

## SET50 ที่ระดับค่า PER ต่างๆ

SET 50 Sensitivity							
(บาท)	ม.ค. 62E	มี.ค. 62E	เม.ย. 62E	พ.ค. 62E	มิ.ย. 62E	ก.ย. 62E	ธ.ค. 62E
PER 15.5	910	907	905	904	902	898	894
PER 16	939	936	934	933	931	927	922
PER 16.5	968	965	964	962	961	956	951
PER 17	998	994	993	991	990	985	980
PER 17.5	1,027	1,024	1,022	1,020	1,019	1,014	1,009
PER 18	1,056	1,053	1,051	1,050	1,048	1,043	1,038
PER 18.5	1,086	1,082	1,080	1,079	1,077	1,072	1,067
PER 19	1,115	1,111	1,110	1,108	1,106	1,101	1,095

ที่มา : ฝ่ายวิจัย ASPS

## ระดับ Leverage ของ SET50 Futures



ที่มา : Thailand Clearing House, ฝ่ายวิจัย ASPS

## Single Stock Futures

### Short KBANKH20

สถานการณ์ COVID-19 ในประเทศที่ยังมีแนวโน้มเพิ่มขึ้นต่อเนื่องและมีความเสี่ยงที่เข้าสู่ระยะที่ 3 จะเป็นแรงกดดันต่อภาวะเศรษฐกิจในประเทศชะลอตัวและความเสี่ยงต่อ NPL ในระยะถัดไป อีกทั้งทิศทางดอกเบี้ยที่ยังอยู่ในแนวโน้มขาลง ล้วนเป็นแรงกดดันต่อหุ้นผลประกอบการของราคาหุ้นของ KBANK ในระยะนี้

ส่วนภาพทางเทคนิค ราคาทำจังหวะ Lower Low และ Lower High บ่งชี้ว่า ภาพรวมยังคงดูเสี่ยงเป็นขาลงชัดเจน ถึงแม้ว่าจะมีการฟื้นตัวได้บ้าง แต่ด้านที่ต้องทดสอบยังคงมีมาก การเล่นทางลงยังคงได้เปรียบอยู่ หากหลุด 87.00 ลงมา จะเป็นการเปิด Downside

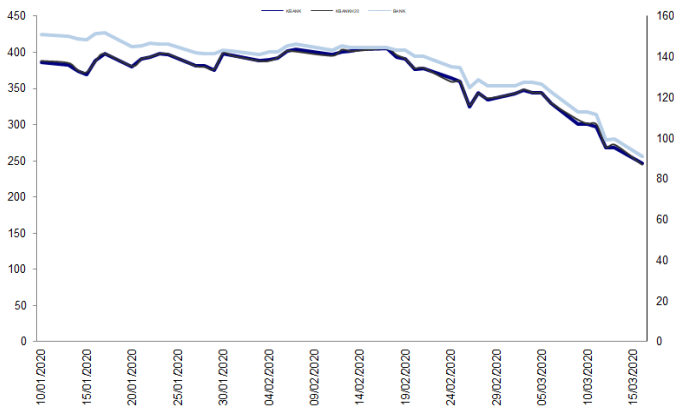
### กลยุทธ์การลงทุน

แนะนำให้หรือทำ Follow Short KBANKH20 เมื่อราคาหลุด 86.50 บาทลงมา เป้าทำกำไรที่ 81.50 บาท และ Cut Loss 2.50 บาทจากทุน

Future								Underlying			
Future	Settle Price	Basis	ASP Theory Price	Vol	OI	OI Change	Leverage	Upside	PER 62F	PBV 62F	EPS GROWTH 62F
KBANKH20	87.00	-0.75	88.04	54	825	-19	5.05	86.89%	6.02	1.48	5.46%

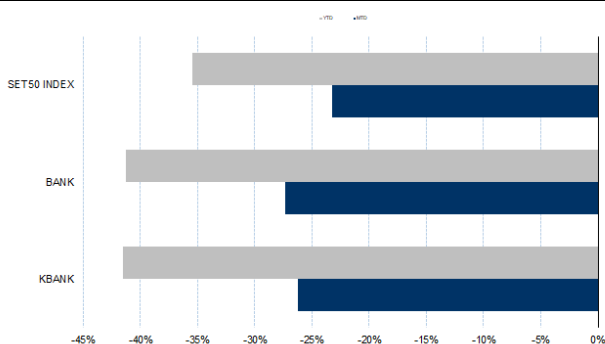
ที่มา : ฝ่ายวิจัย ASPS

### Historical Price



ที่มา : ฝ่ายวิจัย ASPS

### Historical Return



ที่มา : ฝ่ายวิจัย ASPS

### คำนวณกำไรขาดทุนของ Stock Futures

ราคาปิด future	บัลลงทุนรายย่อย				
	chg (จุด) เทียบกับราคาปิด	กำไร (บาท)	ค่าธรรมเนียม +VAT (บาท)	กำไรสุทธิ (บาท)	
88.00	-1.00	(1,000)	19.12	(1,019)	
87.80	-0.80	(800)	19.12	(819)	
87.60	-0.60	(600)	19.12	(619)	
87.40	-0.40	(400)	19.12	(419)	
87.20	-0.20	(200)	19.12	(219)	
<b>87.00</b>	0.00	-	19.12	(19)	
86.80	0.20	200	19.12	181	
86.60	0.40	400	19.12	381	
86.40	0.60	600	19.12	581	
86.20	0.80	800	19.12	781	
86.00	1.00	1,000	19.12	981	

ที่มา : ฝ่ายวิจัย ASPS

### Technical Chart



ที่มา : ฝ่ายวิจัย ASPS

## Single Stock Futures

### Short MINTH20

สถานการณ์การแพร่ระบาดของ COVID-19 ที่กระจายในหลายประเทศ โดยเฉพาะยุโรปที่มีอัตราเร่งขึ้น ส่งผลกระทบต่อ MINT โดยตรงเนื่องจากมีสัดส่วนกำไรในยุโรปถึง 60% ประกอบบ้านเราที่ล่าสุดมีผู้ป่วยเพิ่มขึ้นในอัตราเร่งโดยนี้เพิ่มขึ้น 33 ราย ทำให้มีผู้ติดเชื้อรวม 147 ราย ทำให้มีแนวโน้มที่จะมีการยกระดับการแพร่กระจายของโรคเข้าสู่ระยะที่ 3 ซึ่งหากเกิดขึ้นจะเป็น Sentiment เชิงลบต่อภาคการท่องเที่ยวโดยตรง

ส่วนทางเทคนิค ภาพราคายังคงถอยลง โดยมีเส้น EMA ระยะสั้นคอยกดดันราคา และมีการทำ Lower Low ให้เห็น เป็นสัญญาณลบทางเทคนิค ประกอบกับราคาไม่สามารถยก Low ขึ้นได้ ทำให้ภาพรวมยังคงดูเสี่ยง หากหลุด Low 19.10 บาทลงมาจะเป็นการเปิด Downside

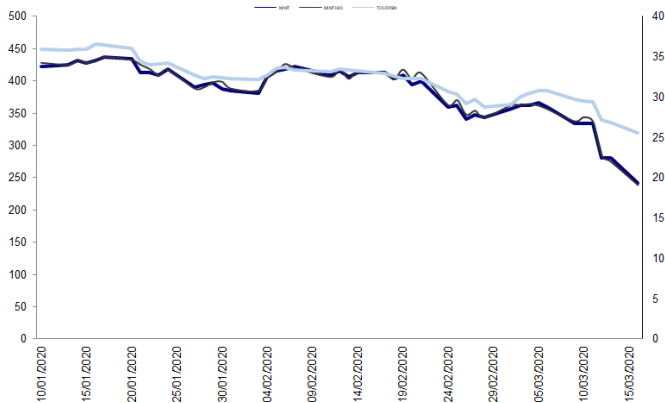
### กลยุทธ์การลงทุน

แนะนำให้ Follow Short MINTH20 เมื่อราคาหลุด 19.10 บาทลงมา เป้าทำกำไรกำหนดที่ 17.90 บาท และ Cut Loss 0.60 บาทจากทุน

Future								Underlying			
Future	Settle Price	Basis	ASP Theory Price	Vol	OI	OI Change	Leverage	Upside	PER 62F	PBV 62F	EPS GROWTH 62F
MINTH20	19.10	-0.20	19.41	23	207	0	4.62	76.17%	13.76	1.15	58.73%

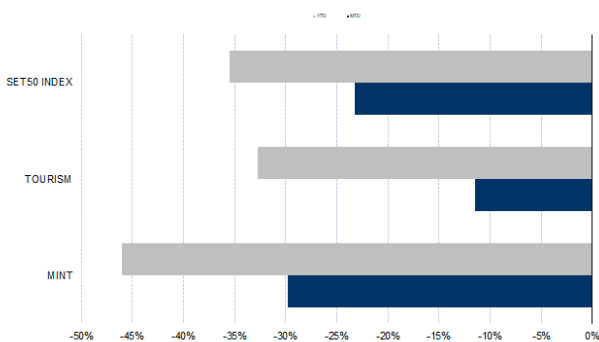
ที่มา : ฝ่ายวิจัย ASPS

### Historical Price



ที่มา : ฝ่ายวิจัย ASPS

### Historical Return



ที่มา : ฝ่ายวิจัย ASPS

### คำนวณกำไรขาดทุนของ Stock Futures

ราคาปิด future	chg (จุด) เทียบกับราคาปิด	บัลลงทุนรายย่อย			
		กำไร (ขาดทุน)	ค่าธรรมเนียม +VAT (บาท)	กำไรสุทธิ (ขาดทุน)สุทธิ	
20.10	-1.00	(1,000)	5.01	(1,005)	
19.90	-0.80	(800)	5.01	(805)	
19.70	-0.60	(600)	5.01	(605)	
19.50	-0.40	(400)	5.01	(405)	
19.30	-0.20	(200)	5.01	(205)	
<b>19.10</b>	<b>0.00</b>	<b>-</b>	<b>5.01</b>	<b>(5)</b>	
18.90	0.20	200	5.01	195	
18.70	0.40	400	5.01	395	
18.50	0.60	600	5.01	595	
18.30	0.80	800	5.01	795	
18.10	1.00	1,000	5.01	995	

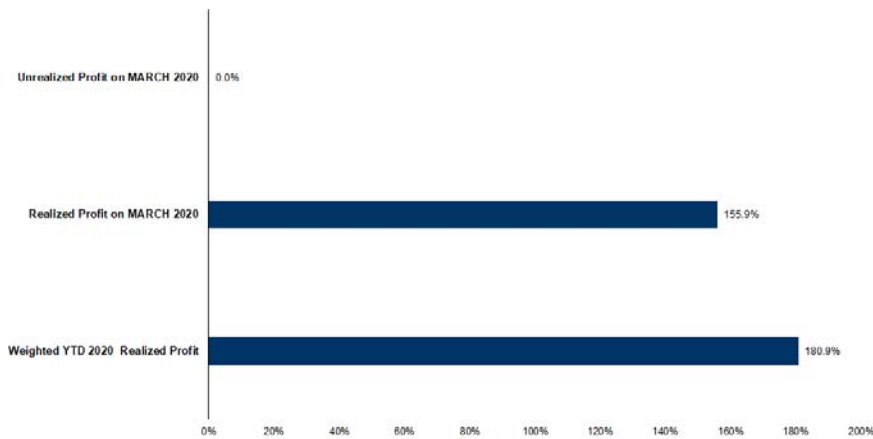
ที่มา : ฝ่ายวิจัย ASPS

### Technical Chart



ที่มา : ฝ่ายวิจัย ASPS

## Tracking Performance



หมายเหตุ: การคำนวณกำไรและขาดทุนสุทธิเป็นแบบรวมแล้วทั้งกำไรและขาดทุนสุทธิที่เกิดขึ้นจากสัญญาซื้อขายอนุพันธ์และกำไรและขาดทุนสุทธิที่เกิดขึ้นจากสัญญาซื้อขายหลักทรัพย์

ที่มา : ฝ่ายวิจัย ASPS

## Top 20 Most Active Volume

Top 20 Most Active Volume

No.	Future	Settle Price	Basis	ASP Theory Price	Vol	OI	OI Change	Leverage	Resistance	Support
1	JASH20	3.88	0.02	3.94	23565	88601	-484	5.98	4.82	3.86
2	SIRIH20	0.61	0.02	0.59	16472	210950	-14440	5.18	0.79	0.55
3	GUNKULH20X	1.94	0.00	1.95	5002	1361	-5000	7.08	2.44	1.94
4	BEMH20	7.04	0.14	7.00	4020	5172	-3004	10.09	9.34	7.00
5	SUPERH20	0.33	0.00	0.33	4000	8680	-4000	4.34	0.42	0.31
6	BTSH20	8.60	0.00	8.75	2159	26661	-2041	10.29	11.25	8.55
7	SAMARTH20	4.74	-0.10	4.78	2100	697	-1599	5.09	6.69	4.74
8	STPIH20	2.68	0.00	2.74	2002	2639	-2000	2.82	4.74	2.68
9	BLANDH20	0.75	-0.01	0.74	1900	20967	-1509	6.67	1.05	0.74
10	TMBH20X	0.69	0.00	0.72	1513	4304	-29	2.77	1.08	0.69
11	CPFH20	21.90	1.10	21.31	1252	550	-4	6.93	26.18	20.61
12	IRPCH20	1.85	-0.03	1.95	1235	26124	-52	4.12	2.28	1.79
13	SPALIH20	13.40	0.00	13.51	1021	355	-1	5.88	16.14	13.45
14	ORIH20	3.08	-0.02	3.22	1000	37	0	3.26	5.10	3.42
15	AOTH20	50.02	0.02	51.27	916	1512	-3	9.33	60.85	51.29
16	PTTH20	26.30	0.05	27.01	881	1507	-595	10.31	36.23	23.64
17	TRUEH20	2.46	0.02	2.50	851	17271	99	4.94	3.18	2.43
18	KTBH20	9.95	-0.05	10.10	741	1163	14	10.96	13.49	9.60
19	BDMSH20	18.64	0.54	18.71	650	377	-100	9.92	22.00	18.53
20	IVLH20	18.03	0.93	17.81	550	1921	-451	3.75	26.20	19.11

ที่มา : ฝ่ายวิจัย ASPS

## Gold Futures

ราคาทองคำตลาดสหรัฐเมื่อคืน เคลื่อนไหวผันผวนรุนแรงต่อเนื่อง โดยมีจุดสูงสุดและต่ำสุดของวันกว้างถึง 124 เหรียญฯ พิจารณาจากการปรับขึ้นไปแตะจุดสูงสุด 1,575.5 เหรียญฯ และลงมาต่ำสุด 1,451.08 เหรียญฯ ก่อนคิดตัวขึ้นมาขึ้นเหนือ 1,500 เหรียญฯ อีกครั้ง และปิดตลาดอยู่ที่ 1,504.4 เหรียญฯ เป็นการปรับลดลง 19.1 เหรียญฯ หรือ 1.25% จากวันก่อนหน้า โดยราคาทองคำมีแรงพุงจากค่าเงินดอลลาร์สหรัฐอ่อนค่า ภายหลังธนาคารกลางสหรัฐ (เฟด) ออกมาตรการครั้งใหญ่ด้วยการปรับลดอัตราดอกเบี้ยระยะสั้น 1% และอัดฉีดเงินผ่านการซื้อพันธบัตรมาตราการ QE วงเงิน 7 แสนล้านดอลลาร์ ทำให้ Dollar Index ปรับลดลง 0.7% ปิดเท่ากับ 98.07 จุด นอกจากนี้การทรุดหนักของตลาดหุ้นดาวโจนส์สหรัฐเมื่อคืนเกือบ 3 พันจุด หรือ 12.9% ท่ามกลางความวิตกกังวลเกี่ยวกับการระบาดของไวรัสโควิด-19 ที่จะส่งผลให้เศรษฐกิจทั่วโลกเข้าสู่ภาวะถดถอย ทำให้ยังมีเม็ดเงินบางส่วนไหลเข้าสู่ทองคำในฐานะสินทรัพย์ปลอดภัย โดยล่าสุดเข้าวันนี้ (7.45 น.) ราคาทองคำขยับขึ้นมาบริเวณ 1,511 เหรียญฯ

### กลยุทธ์การลงทุน

ราคาทองคำ GFJ20 เมื่อคืน ปรับลดลง 60 บาท ปิดอยู่ที่ 22,900 บาท เทียบเท่า 1,494.24 เหรียญฯ ต่ำกว่าราคาทองคำตลาด spot ล่าสุดที่เคลื่อนไหวบริเวณ 1,511 เหรียญฯ คาดราคาทองคำ GFJ20 วันนี้จะอยู่ในกรอบ 23,000-23,300 บาท ทิศทางราคาทองคำที่ยังผันผวนรุนแรง และความเสี่ยงจาก FX ทำให้ฝ่ายวิจัยไม่แนะนำให้ถือสถานะข้ามวัน จึงคงให้นักลงทุนเล่น Trading บริเวณ 1,500-1,530 เหรียญฯ เทียบเท่า 22,980-23,450 บาท และกำหนดจุด Cut Loss ไว้ 100 บาท เพื่อป้องกันความเสี่ยงหากราคาทองคำเคลื่อนไหวผิดจากคาด

## เทคนิก Gold Spot



ที่มา : ฝ่ายวิจัย ASPS

**GOLD Technical:** ราคาทองคำอยู่ในลักษณะการแกว่งหาฐานใหม่ โดยภาพรวมเป็นการเปลี่ยนทิศทางเป็นทางลง โดยล่าสุดเกิด Technical Rebound ขึ้นมาบ้าง หลังลงไปทดสอบแนวรับที่ \$1450 ทั้งนี้ ประเมินกรอบการเคลื่อนไหว \$1450-\$1555 ขณะที่ MACD ปรับตัวต่ำกว่าแกนศูนย์ สนับสนุนการปรับตัวลง

## Gold Futures

FUTURES	Last	Chg	%Chg	Vol	OI	OI Chg
GFJ20	22,750	-530	-2.28	704	941	16
GFJM20	22,830	-500	-2.14	497	404	-95
GFJQ20	22,790	-620	-2.65	206	608	-15

## Mini Gold Futures

FUTURES	Last	Chg	%Chg	Vol	OI	OI Chg
GF10J20	22,740	-520	-2.28	19,405	12,520	-2906
GF10M20	22,830	-500	-2.19	7,032	6,363	-1277
GF10Q20	22,890	-520	-2.22	4,491	5,116	-112

หมายเหตุ : ราคาปิดของ Gold Futures (Night Session)

Settle ณ เวลา 22.00 น. และปริมาณการซื้อขายเกิดขึ้นในช่วงเวลา 19.30-22.30 น.

ที่มา : ฝ่ายวิจัย ASPS

## ASPS Gold Valuation Matrix (เหรียญฯ/ทรอยออนซ์)

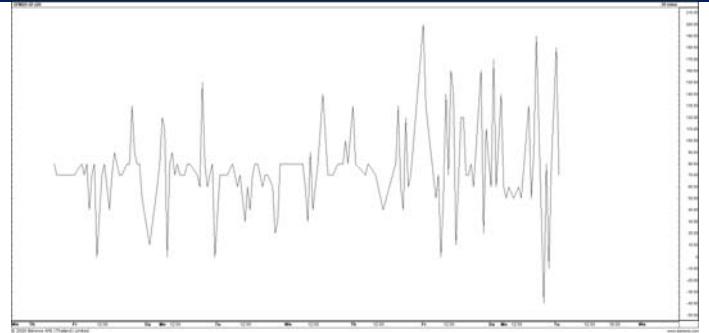
	←			ดอลลาร์					ดอลลาร์			→	
	93	94	95	96	97	98	99	100	101	102	103		
40	1,617.66	1,589.21	1,560.76	1,532.31	1,503.86	1,475.41	1,446.96	1,418.52	1,390.07	1,361.62	1,333.17		
43	1,616.71	1,588.26	1,559.81	1,531.36	1,502.91	1,474.47	1,446.02	1,417.57	1,389.12	1,360.67	1,332.22		
46	1,615.76	1,587.31	1,558.86	1,530.42	1,501.97	1,473.52	1,445.07	1,416.62	1,388.17	1,359.72	1,331.28		
49	1,614.82	1,586.37	1,557.92	1,529.47	1,501.02	1,472.57	1,444.12	1,415.67	1,387.23	1,358.78	1,330.33		
52	1,613.87	1,585.42	1,556.97	1,528.52	1,500.07	1,471.62	1,443.18	1,414.73	1,386.28	1,357.83	1,329.38		
55	1,612.92	1,584.47	1,556.02	1,527.57	1,499.13	1,470.68	1,442.23	1,413.78	1,385.33	1,356.88	1,328.43		
58	1,611.97	1,583.53	1,555.08	1,526.63	1,498.18	1,469.73	1,441.28	1,412.83	1,384.38	1,355.94	1,327.49		
61	1,611.03	1,582.58	1,554.13	1,525.68	1,497.23	1,468.78	1,440.33	1,411.89	1,383.44	1,354.99	1,326.54		
64	1,610.08	1,581.63	1,553.18	1,524.73	1,496.28	1,467.84	1,439.39	1,410.94	1,382.49	1,354.04	1,325.59		
67	1,609.13	1,580.68	1,552.24	1,523.79	1,495.34	1,466.89	1,438.44	1,409.99	1,381.54	1,353.09	1,324.65		
70	1,608.19	1,579.74	1,551.29	1,522.84	1,494.39	1,465.94	1,437.49	1,409.04	1,380.60	1,352.15	1,323.70		
73	1,607.24	1,578.79	1,550.34	1,521.89	1,493.44	1,464.99	1,436.55	1,408.10	1,379.65	1,351.20	1,322.75		

## การแปลงราคาทองคำให้เป็นบาท

GOLD Londin AM ( USD/Ounce )	FX ( บาท/ USD )				
	31.50	31.75	32.00	32.25	32.50
1,450	21,711	21,883	22,055	22,228	22,400
1,470	22,010	22,185	22,359	22,534	22,709
1,490	22,310	22,487	22,664	22,841	23,018
1,510	22,609	22,788	22,968	23,147	23,327
1,530	22,908	23,090	23,272	23,454	23,636
1,550	23,208	23,392	23,576	23,760	23,945
1,570	23,507	23,694	23,881	24,067	24,254
1,590	23,807	23,996	24,185	24,374	24,563
1,610	24,106	24,298	24,489	24,680	24,872

ที่มา : ฝ่ายวิจัย ASPS

## Spread ระหว่าง GFM20 – GFJ20



ที่มา : ฝ่ายวิจัย ASPS

## คำนวณกำไรขาดทุนของ Gold Futures

นักลงทุนรายย่อย				
(ค่าธรรมเนียม 490.10 บาท/สัญญา/ข้าง)				
ราคาปิด future	เปลี่ยนแปลง	กำไร (ขาดทุน)	ค่าธรรมเนียม+ VAT (บาท)	กำไร (ขาดทุน)สุทธิ
23,000.00	250.0	12,500	(1,049)	11,451
22,950.00	200.0	10,000	(1,049)	8,951
22,900.00	150.0	7,500	(1,049)	6,451
22,850.00	100.0	5,000	(1,049)	3,951
22,800.00	50.0	2,500	(1,049)	1,451
<b>22,750.00</b>	<b>0.0</b>	<b>-</b>	<b>(1,049)</b>	<b>(1,049)</b>
22,700.00	-50.0	(2,500)	(1,049)	(3,549)
22,650.00	-100.0	(5,000)	(1,049)	(6,049)
22,600.00	-150.0	(7,500)	(1,049)	(8,549)
22,550.00	-200.0	(10,000)	(1,049)	(11,049)
22,500.00	-250.0	(12,500)	(1,049)	(13,549)

ที่มา : ฝ่ายวิจัย ASPS

## คำนวณกำไรขาดทุนของ Mini Gold Futures

นักลงทุนรายย่อย				
(ค่าธรรมเนียม 98.10 บาท/สัญญา/ข้าง)				
ราคาปิด future	เปลี่ยนแปลง	กำไร (ขาดทุน)	ค่าธรรมเนียม+ VAT (บาท)	กำไร (ขาดทุน)สุทธิ
22,990.00	250.0	2,500	(210)	2,290
22,940.00	200.0	2,000	(210)	1,790
22,890.00	150.0	1,500	(210)	1,290
22,840.00	100.0	1,000	(210)	790
22,790.00	50.0	500	(210)	290
<b>22,740.00</b>	<b>0.0</b>	<b>-</b>	<b>(210)</b>	<b>(210)</b>
22,690.00	-50.0	(500)	(210)	(710)
22,640.00	-100.0	(1,000)	(210)	(1,210)
22,590.00	-150.0	(1,500)	(210)	(1,710)
22,540.00	-200.0	(2,000)	(210)	(2,210)
22,490.00	-250.0	(2,500)	(210)	(2,710)

ที่มา : ฝ่ายวิจัย ASPS