

กลยุทธ์การลงทุนอนุพันธ์

SET50 Futures:

ประเด็นไวรัส COVID-19 ยังคงสร้างความผันผวนให้กับตลาด แนะนำเพียง Trading S50H20 กรอบ 670-700 จุด และรอเปิด short บริเวณกรอบบน

SET50 Option:

วานนี้เปิด Long S50H20P700 ได้ที่ 40 จุด และถูกปิด Cut loss 3 จุดในระหว่างวัน วันนี้แนะนำรอ Long S50H20P700 ที่ 40 จุด (SET50=700) เป้าทำกำไร 65 จุด (SET50=675)

Single Stock Futures:

วานนี้เปิด Short KBANKH20 ได้ที่ 86.5 บาท ปัจจุบันกำไร 1.4% แนะนำถือต่อ เป้าทำกำไร 81.50 บาท Cut Loss 2.50 บาทจากทุน มีปัจจัยเสี่ยงจากเศรษฐกิจชะลอตัวและโอกาส กนง. ลดดอกเบี้ย

วานนี้เปิด Short MINTH20 ได้ที่ 18.9 บาท และปิดทำกำไรระหว่างวันไปที่ 25% วันนี้รอ Short TOPH20 เมื่อราคาหลุด 28.25 บาท เป้าทำกำไรกำหนดที่ 25 บาท และ Cut Loss 1.5 บาทจากทุน

Gold Futures:

ราคาทองคำยังคงผันผวน ตามสถานการณ์ไวรัสและมาตรการที่ธนาคารกลางนำมาใช้ ไม่แนะนำให้ถือสถานะข้ามวัน แต่สามารถ Trading GFJ20 กรอบ 23,270 – 23,730 บาท (1,520 – 1,550\$)

สถานะของนักลงทุน

	All Futures Long(Short) Position : Contract			Accumulated Long(Short)		
	Long	Short	Net	2 Days	1 Weeks	1 Months
Institution	186,404	184,626	1,778	45,487	392,967	781,189
Foreign	336,646	310,183	26,463	67,200	140,716	459,257
Retail	407,367	435,608	-28,241	-112,687	-533,683	-1,240,446

	SET50 Futures Long(Short) Position : Contract			Accumulated Long(Short)		
	Long	Short	Net	2 Days	1 Weeks	1 Months
Institution	50,066	68,264	-18,198	-28,386	-53,481	-107,302
Foreign	213,998	198,332	15,666	34,104	65,753	165,317
Retail	217,702	215,170	2,532	-5,718	-12,272	-58,015

	Single Stock Futures Long(Short) Position : Contract			Accumulated Long(Short)		
	Long	Short	Net	2 Days	1 Weeks	1 Months
Institution	109,920	88,353	21,567	67,417	439,998	886,862
Foreign	73,331	71,005	2,326	10,471	28,426	250,605
Retail	140,390	164,283	-23,893	-77,888	-468,424	-1,137,467

	Metal Futures Long(Short) Position : Contract			Accumulated Long(Short)		
	Long	Short	Net	2 Days	1 Weeks	1 Months
Institution	16,906	17,446	-540	3,359	1,106	4,209
Foreign	49,317	40,846	8,471	22,625	46,537	41,738
Retail	39,953	47,884	-7,931	-25,984	-47,643	-45,947

	Call Option Long(Short) Position : Contract			Accumulated Long(Short)		
	Long	Short	Net	2 Days	1 Weeks	1 Months
Institution	13	275	-262	-352	-3,952	-12,583
Foreign	19	426	-407	-1,444	-2,688	-5,611
Retail	4,406	3,737	669	1,796	6,640	18,235

	Put Option Long(Short) Position : Contract			Accumulated Long(Short)		
	Long	Short	Net	2 Days	1 Weeks	1 Months
Institution	16	94	-78	-94	-503	-1,429
Foreign	20	9	11	-8	77	-174
Retail	1,022	955	67	102	426	1,763

ที่มา : ฝ่ายวิจัย ASPS

ข้อมูลในเอกสารฉบับนี้ รวบรวมมาจากแหล่งข้อมูลที่น่าเชื่อถือ อย่างไรก็ตาม บริษัทหลักทรัพย์ เอเชีย พลัส จำกัด ไม่สามารถที่จะยืนยันหรือรับรองความถูกต้องของข้อมูลเหล่านี้ได้ ไม่ว่าประการใดๆ บทวิเคราะห์ในเอกสารนี้ จัดทำขึ้นโดยอ้างอิงหลักเกณฑ์ทางวิชาการเกี่ยวกับหลักการวิเคราะห์ และมีได้เป็นการชี้แนะ หรือเสนอแนะให้ซื้อหรือขายหลักทรัพย์ใดๆ การตัดสินใจซื้อหรือขายหลักทรัพย์ใดๆ ของผู้อ่าน ไม่ว่าจะเกิดจากการอ่านบทความในเอกสารนี้หรือไม่ก็ตาม ล้วนเป็นผลจากการใช้วิจารณญาณของผู้อ่าน โดยไม่มีส่วนเกี่ยวข้องกับหรือพันธะผูกพันใดๆ กับ บริษัทหลักทรัพย์ เอเชีย พลัส จำกัด ไม่ว่ากรณีใด

วันพุธที่ 18 มีนาคม พ.ศ. 2563

SET50 Index Futures / Option	P. 2
Single Stock Futures	P. 4
Gold Futures	P. 7

*ภายใต้สภาวะที่ตลาดผันผวนกับความผันผวนสูง ทำให้การปรับกลยุทธ์ใน Derivative Talk ต้องสามารถดำเนินการได้อย่างรวดเร็วขึ้น ฝ่ายวิจัยฯ จึงได้มีการเพิ่มช่องทางติดตามคำแนะนำกลยุทธ์การซื้อขายระหว่างวันทำการผ่าน 2 ช่องทาง เพื่อให้ นักลงทุนสามารถปรับเปลี่ยนกลยุทธ์ได้มีประสิทธิภาพมากยิ่งขึ้น คือ

1.Application: ASP Smart

2.Telegram: ASIAPLUS GROUP

(<http://bit.ly/TeleAsiaplusgroup>)

Derivatives Team	เลขทะเบียน นักวิเคราะห์
------------------	----------------------------

เก็ดศักดิ์ ทวีระธรรม	004132
ประสิทธิ์ รัตนกิจมงคล, CISA, CFA	025917
นवलพรรณ น้อยริชเชอ	019994
เชนชัย พันธนาภกิจ	064045
จรรยาธรรณ จังจิรานนท์	ผู้ช่วยนักวิเคราะห์

SET50 Overview

การแพร่ระบาดของ COVID-19 ในหลายประเทศ ที่นำมาซึ่งการปิดเมืองในหลายๆประเทศ ทำให้กิจกรรมทางเศรษฐกิจชะงักงัน ส่งผลให้ภาครัฐของประเทศต่างๆต้องเร่งออกมาตรการกระตุ้นขนาดใหญ่ โดยเฉพาะวานนี้สหรัฐฯ ประกาศมาตรการกระตุ้นวงเงิน 1 ล้านล้านเหรียญฯ (อาทิ มาตรการช่วยเหลือทางภาษี การเสริมสภาพคล่องแก่ธุรกิจขนาดเล็กและให้เงินประชาชนแก่ผู้มีรายได้น้อย-ปานกลาง) ซึ่งเตรียมเข้าสภาของเกรตพิจารณาต่อไป สถานการณ์ดังกล่าวหนุน Dow Jones วานนี้ฟื้นกลับ 5.20% ซึ่งเป็น Sentiment เชิงบวกต่อ SET50 Index ให้ฟื้นกลับได้บ้าง แต่อย่างไรก็ตามราคาน้ำมันดิบที่ปรับลดลงกว่า 3% ภายหลังจากเตรียมผลิตน้ำมันเพิ่มเติมในเดือน เม.ย. - พ.ค.63 ขณะที่ในประเทศสถานการณ์การแพร่ระบาด COVID-19 ยังเร่งตัวอยู่โดยวานนี้เพิ่มขึ้น 30 รายรวมเป็น 177 ราย ขณะที่มาตรการรับมือของภาครัฐ ที่โดยรวมถือว่าเข้มงวดมากขึ้นหลังจากให้สถานที่เสี่ยงต่อกรรวมกลุ่มของประชาชน เช่น สถานบันเทิง โรงเรียนและมหาวิทยาลัย แต่อย่างไรก็ตามยังต้องติดตามถึงตัวเลขการแพร่ระบาดของเชื้อไวรัสจากนี้ ขณะที่ทิศทาง Fund Flow ของนักลงทุนต่างชาติที่ยังขายหนักต่อเนื่องโดยวานนี้ขายสุทธิ 5.4 พันล้านบาท จึงยังเป็นปัจจัยที่ทำให้การขึ้น SET50 Index ยังจำกัด

SET50 Index Futures

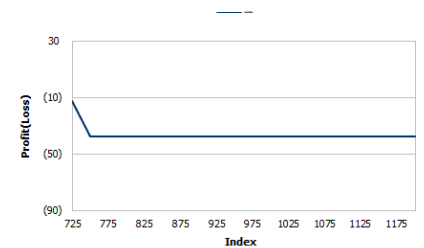
Direction Trading: ประเด็นไวรัส COVID-19 ยังคงสร้างความผันผวนให้กับตลาด แนะนำเพียง Trading S50H20 กรอบ 670-700 จุด และรอเปิด short บริเวณกรอบบน

Spread Trading: Spread ระหว่าง S50M20-S50H20 ปัจจุบันอยู่ที่ -8.00 จุด ซึ่งใกล้เคียงกับค่าทางทฤษฎีที่ -7.0 จุด จึงแนะนำ Wait & See หลังจาก Spread ไม่กว้างมากพอที่จะทำกำไร

SET50 Option : วานนี้เปิด Long S50H20P700 ได้ที่ 40 จุด และถูกปิด Cut loss 3 จุดในระหว่างวัน วันนี้แนะนำรอ Long S50H20P700 ที่ 40 จุด (SET50=700) เป้าทำกำไร 65 จุด (SET50=675)

	SET50	S50H20	S50M20
แนวรับ	675	670	662
แนวต้าน	700	700	692

*ภายใต้ภาวะที่ตลาดผันผวนกับความผันผวนสูง ฝ่ายวิจัยจึงได้มีการเพิ่มช่องทางติดตามคำแนะนำกลยุทธ์การซื้อขายระหว่างวันผ่าน 2 ช่องทาง คือ
1.Application: ASP Smart
2.Telegram: ASIAPLUS GROUP
(<http://bit.ly/TeleAsiaplusgroup>)



หมายเหตุ : ตัวคูณดัชนีเท่ากับ 200 บาท ต่อ 1 จุดของดัชนี

	Last	1Yr Hist. Volatility	2Week Hist. Volatility
SET50 Index	683.16	23.5245	88.0974

Call Option

	Premium	Chg	Break Even	Intrinsic Value	Time Value	All-in-Premium	Theory Price	Volume	Open Interest	Implied Volatility	Delta	Effective Gearing	Time Decay
S50H20C775	8.00	-3.30	> 783	0.00	8.00	0.15	3.99	196	455	69.39	0.18	15.69	0.15
S50H20C750	13.80	-5.20	> 763.8	0.00	13.80	0.12	7.12	61	125	76.14	0.27	13.28	0.12
S50H20C725	19.80	-3.20	> 744.8	0.00	19.80	0.09	12.12	28	92	69.71	0.35	12.00	0.09
S50H20C700	30.00	-5.10	> 730	0.00	30.00	0.07	19.60	24	77	72.74	0.45	10.34	0.07
S50H20C675	43.00	-4.60	> 718	8.16	34.84	0.05	30.13	71	389	75.96	0.56	8.88	0.05

Put Option

	Premium	Chg	Break Even	Intrinsic Value	Time Value	All-in-Premium	Theory Price	Volume	Open Interest	Implied Volatility	Delta	Effective Gearing	Time Decay
S50H20P775	105.00	-4.00	< 670	91.84	13.16	-0.02	102.23	64	456	78.84	-0.78	-5.73	-0.02
S50H20P750	88.00	9.50	< 662	66.84	21.16	-0.03	80.37	7	50	73.47	-0.71	-6.09	-0.03
S50H20P725	65.00	-2.00	< 660	41.84	23.16	-0.03	60.38	17	101	74.91	-0.64	-7.13	-0.03
S50H20P700	56.00	0.90	< 644	16.84	39.16	-0.06	42.87	46	214	86.69	-0.52	-6.55	-0.06
S50H20P675	41.20	-2.50	< 633.8	0.00	41.20	-0.07	28.41	256	611	83.06	-0.45	-7.35	-0.07

ที่มา : ฝ่ายวิจัย ASPS

ภาพรวมการซื้อขาย SET50 Index

UNDERLYING	Close	Chg	%Chg	สรุปการซื้อขาย
SET50	683.16	-6.31	-0.92%	17/03/2020

Symbol	Settle	Chg	%Chg	Vol.	OI	OI Chg
S50H20	674.00	-7.3	-1.1%	407,706	320,011	-5,609
S50J20	670.00	-5.1	-0.8%	103	118	3
S50K20	672.50	-5.2	-0.8%	2	18	0
S50M20	666.00	-7.5	-1.1%	62,439	59,302	11,354
S50U20	659.10	-7.0	-1.1%	8,432	9,967	178
S50Z20	657.40	-7.9	-1.2%	3,084	5,187	0

SET50 Futures Long(Short) : สัญญา	สถานะ Long(Short)			2 วัน	2 สัปดาห์	QTD
	Long	Short	Net			
สถาบัน	50,066	68,264	-18,198	-28,386	-81,089	-100,864
ต่างชาติ	213,998	198,332	15,666	34,104	95,168	150,822
รายย่อย	217,702	215,170	2,532	-5,718	-14,079	-49,958

ที่มา : ฝ่ายวิจัย ASPS

คาดการณ์ Spread ณ สิ้นเดือนจาก ASPS Model

	เป้าหมาย Spread ธีรียโกล - ธีรียโกล					
	S50F20	S50G20	S50H20	S50J20	S50K20	S50M20
	ณ 30 ม.ค.63	ณ 27 ก.พ.63	ณ 30 มี.ค.63	ณ 29 เม.ย.63	ณ 28 พ.ค.63	ณ 29 มิ.ย.63
S50F20						
S50G20	-2.15					
S50H20	-6.00	-3.85				
S50J20	-12.72	-10.57	-6.73			
S50K20	-14.12	-11.97	-8.13	-1.39		
S50M20	-12.99	-10.84	-7.00	-0.25	1.11	

* สมมติฐานอัตราดอกเบี้ยนโยบายระหว่าง เม.ย. - มิ.ย. 63 เท่ากับ 1.25%

ที่มา : ฝ่ายวิจัย ASPS

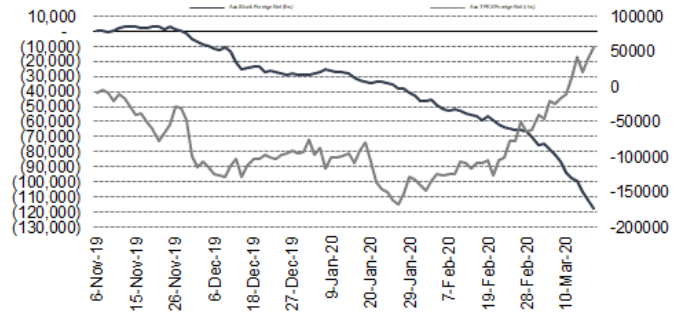
คำนวณกำไรขาดทุนของ SET50 Futures

นักลงทุนรายย่อย					
(ค่าธรรมเนียม 87.10 บาท/สัญญา/ข้าง)					
ราคาปิด	chg (จุด)	กำไร	ค่าธรรมเนียม+ VAT (บาท)	กำไร	
Futures	เทียบกับ	(ขาดทุน)		(ขาดทุน)สุทธิ	
679.00	5.0	1,000	(186)	814	
678.00	4.0	800	(186)	614	
677.00	3.0	600	(186)	414	
676.00	2.0	400	(186)	214	
675.00	1.0	200	(186)	14	
674.00	0.0	0.0	(186)	(186)	
673.00	-1.0	(200)	(186)	(386)	
672.00	-2.0	(400)	(186)	(586)	
671.00	-3.0	(600)	(186)	(786)	
670.00	-4.0	(800)	(186)	(986)	
669.00	-5.0	(1,000)	(186)	(1,186)	

ที่มา : ฝ่ายวิจัย ASPS

ความสัมพันธ์สถานะของนักลงทุนต่างประเทศในตราสารอนุ

และ SET50 Futures



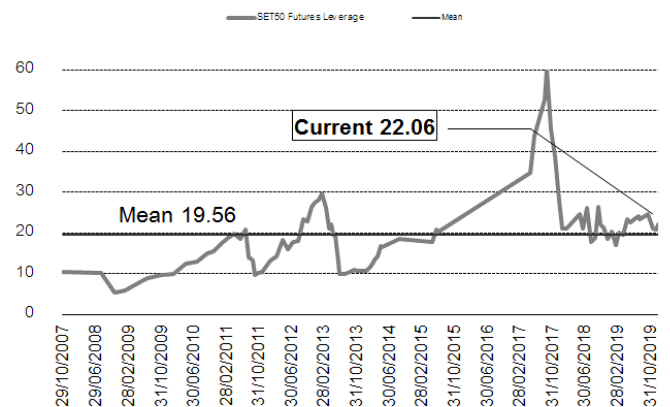
ที่มา : ฝ่ายวิจัย ASPS

SET50 ที่ระดับค่า PER ต่างๆ

SET 50 Sensitivity	ม.ค. 62E	มี.ค. 62E	เม.ย. 62E	พ.ค. 62E	มิ.ย. 62E	ก.ย. 62E	ธ.ค. 62E
PER 15.5	910	907	905	904	902	898	894
PER 16	939	936	934	933	931	927	922
PER 16.5	968	965	964	962	961	956	951
PER 17	998	994	993	991	990	985	980
PER 17.5	1,027	1,024	1,022	1,020	1,019	1,014	1,009
PER 18	1,056	1,053	1,051	1,050	1,048	1,043	1,038
PER 18.5	1,086	1,082	1,080	1,079	1,077	1,072	1,067
PER 19	1,115	1,111	1,110	1,108	1,106	1,101	1,095

ที่มา : ฝ่ายวิจัย ASPS

ระดับ Leverage ของ SET50 Futures



ที่มา : Thailand Clearing House, ฝ่ายวิจัย ASPS

Single Stock Futures

Short KBANKH20

สถานการณ์ COVID-19 ในประเทศที่ยังมีแนวโน้มเพิ่มขึ้นต่อเนื่องและมีความเสี่ยงที่เข้าสู่ระยะที่ 3 จะเป็นแรงกดดันต่อภาวะเศรษฐกิจในประเทศชะลอตัวและความเสี่ยงต่อ NPL ในระยะถัดไป อีกทั้งทิศทางดอกเบี้ยที่ยังอยู่ในแนวโน้มขาลง ล้วนเป็นแรงกดดันต่อหุ้นผลประกอบการของราคาหุ้นของ KBANK ในระยะนี้

ส่วนภาพทางเทคนิค ราคาทำจังหวะ Lower Low และ Lower High บ่งชี้ว่า ภาพรวมยังคงดูเสี่ยงเป็นขาลงชัดเจน ถึงแม้ว่าจะมีการฟื้นตัวได้บ้าง แต่ด้านที่ต้องทดสอบยังคงมีมาก การเล่นทางลงยังคงได้เปรียบอยู่ หากหลุด 87.00 ลงมา จะเป็นการเปิด Downside

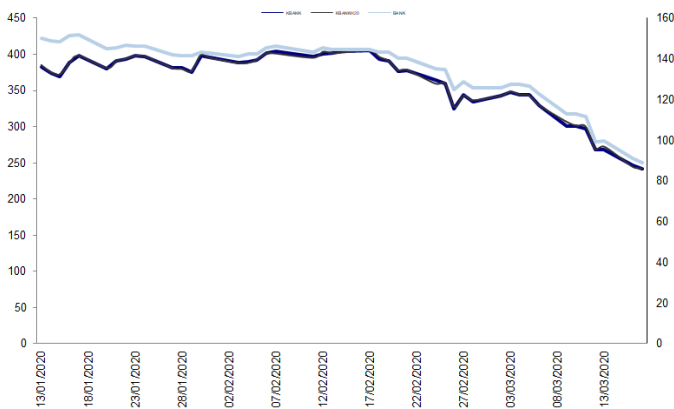
กลยุทธ์การลงทุน

วานนี้เปิด Short KBANKH20 ได้ที่ 86.5 บาท ปัจจุบันกำไร 1.4% แนะนำถือต่อ เป้าทำกำไร 81.50 บาท Cut Loss 2.50 บาทจากทุน

Future								Underlying			
Future	Settle Price	Basis	ASP Theory Price	Vol	OI	OI Change	Leverage	Upside	PER 62F	PBV 62F	EPS GROWTH 62F
KBANKH20	86.25	0.25	86.04	490	427	-398	4.95	90.70%	5.90	1.46	5.46%

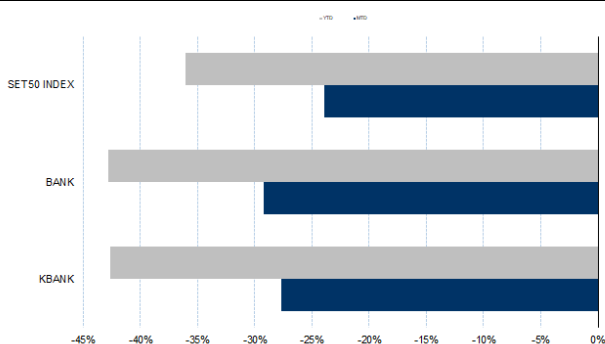
ที่มา : ฝ่ายวิจัย ASPS

Historical Price



ที่มา : ฝ่ายวิจัย ASPS

Historical Return



ที่มา : ฝ่ายวิจัย ASPS

คำนวณกำไรขาดทุนของ Stock Futures

ราคาปิด future	บัลลงทุนรายย่อย				
	chg (จุด) เทียบกับราคาปิด	กำไร (บาท)	ค่าธรรมเนียม +VAT (บาท)	กำไรสุทธิ (บาท)	
87.25	-1.00	(1,000)	19.12	(1,019)	
87.05	-0.80	(800)	19.12	(819)	
86.85	-0.60	(600)	19.12	(619)	
86.65	-0.40	(400)	19.12	(419)	
86.45	-0.20	(200)	19.12	(219)	
86.25	0.00	-	19.12	(19)	
86.05	0.20	200	19.12	181	
85.85	0.40	400	19.12	381	
85.65	0.60	600	19.12	581	
85.45	0.80	800	19.12	781	
85.25	1.00	1,000	19.12	981	

ที่มา : ฝ่ายวิจัย ASPS

Technical Chart



ที่มา : ฝ่ายวิจัย ASPS

Single Stock Futures

Short TOPH20

จากทิศทางราคาน้ำมันดิบที่ปรับอย่างต่อเนื่อง ส่งผลกระทบต่อต่อ 1Q63 รวาม 50% จึงมีความเสี่ยงที่จะทำให้ผลประกอบการของ TOP ถูกกดดันจาก Stock Loss ในระดับสูงประกอบกับฝั่ง Demand ที่ถูกกดดันจาก COVID-19 ที่ยังแพร่กระจายในหลายประเทศ ซึ่งจะทำให้ทิศทางค่าการกลั่นในระยะกลาง-ยาว ยังไม่แรงตัว ทำให้ราคาหุ้น TOP มีโอกาสถูกกดดันด้วยปัจจัยดังกล่าว

ส่วนภาพทางเทคนิค ราคาแกว่งตัวในกรอบขาลง โดยปัจจุบันอยู่ในลักษณะการเกิด Technical Rebound ขึ้นมาบ้าง หลังถูกแรงขายกดดันต่อเนื่อง แต่จากการที่ราคาทำจังหวะ Lower Low ภาพของการลงยังเปิดกว้าง ประเมินว่าหากหลุดแนวรับ 28 บาท จะเป็นการเปิด Downside

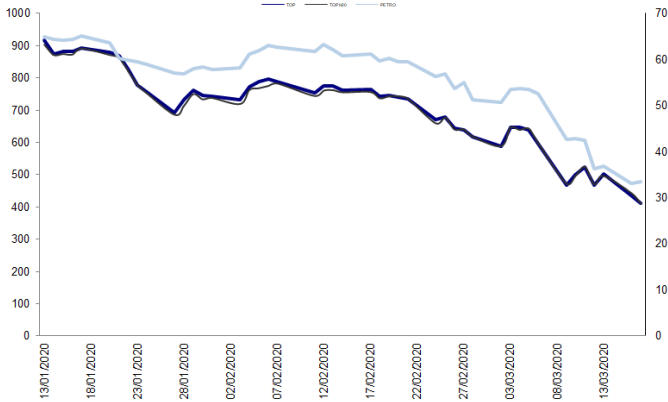
กลยุทธ์การลงทุน

วันนี้รอ Short TOPH20 เมื่อราคาหลุด 28.25 บาท เป้าทำกำไรกำหนดที่ 25 บาท และ Cut Loss 1.5 บาทจากทุน

Future								Underlying			
Future	Settle Price	Basis	ASP Theory Price	Vol	OI	OI Change	Leverage	Upside	PER 62F	PBV 62F	EPS GROWTH 62F
TOPH20	28.70	-0.05	28.76	83	928	-60	3.30	73.93%	9.48	0.48	179.74%

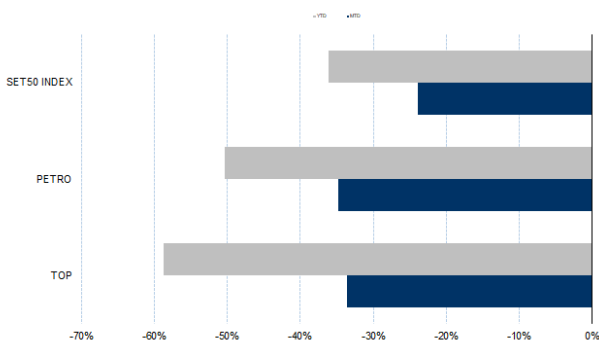
ที่มา : ฝ่ายวิจัย ASPS

Historical Price



ที่มา : ฝ่ายวิจัย ASPS

Historical Return



ที่มา : ฝ่ายวิจัย ASPS

คำนวณกำไรขาดทุนของ Stock Futures

บัลลงทุนรายย่อย					
ราคาปิด future	chg (จุด) เทียบกับราคาปิด	กำไร (ขาดทุน)	ค่าธรรมเนียม +VAT (บาท)	กำไรสุทธิ (ขาดทุน)	กำไรสุทธิ (ขาดทุน)
29.70	-1.00	(1,000)	9.85	(1,010)	
29.50	-0.80	(800)	9.85	(810)	
29.30	-0.60	(600)	9.85	(610)	
29.10	-0.40	(400)	9.85	(410)	
28.90	-0.20	(200)	9.85	(210)	
28.70	0.00	-	9.85	(10)	
28.50	0.20	200	9.85	190	
28.30	0.40	400	9.85	390	
28.10	0.60	600	9.85	590	
27.90	0.80	800	9.85	790	
27.70	1.00	1,000	9.85	990	

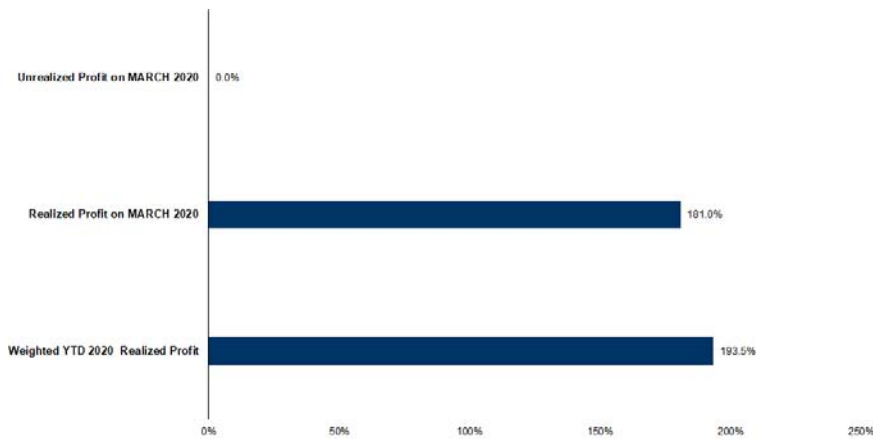
ที่มา : ฝ่ายวิจัย ASPS

Technical Chart



ที่มา : ฝ่ายวิจัย ASPS

Tracking Performance



หมายเหตุ: การคำนวณกำไรและขาดทุนสุทธิเป็นผลรวมของกำไรและขาดทุนสุทธิของสัญญาซื้อขายอนุพันธ์และกำไรและขาดทุนสุทธิของสัญญาซื้อขายหลักทรัพย์

ที่มา : ฝ่ายวิจัย ASPS

Top 20 Most Active Volume

Top 20 Most Active Volume

No.	Future	Settle Price	Basis	ASP Theory Price	Vol	OI	OI Change	Leverage	Resistance	Support
1	JASH20	3.84	-0.02	3.86	20501	88097	-504	5.98	4.74	3.82
2	SIRIH20	0.58	0.01	0.57	10140	200960	-9990	5.00	0.79	0.56
3	IRPCH20	1.90	-0.02	1.92	10128	19513	-6611	4.21	2.28	1.79
4	BEMH20	6.30	-0.20	6.50	3064	4143	-1029	9.50	9.31	6.30
5	BLANDH20	0.73	0.02	0.71	1449	19965	-1002	6.23	1.02	0.70
6	MINTH20	18.10	0.40	17.71	930	307	100	4.23	27.44	17.85
7	AOTH20	48.77	-0.73	49.52	681	1370	-142	9.24	60.79	48.50
8	PTTEPH20	57.75	-0.25	54.44	671	566	17	5.94	97.96	48.88
9	KTBH20	9.80	-0.05	9.85	664	1599	436	10.80	13.49	9.60
10	SH20	1.30	0.00	1.30	608	5111	-502	4.89	1.97	1.26
11	PLANBH20	2.98	-0.02	3.00	570	1605	-570	2.19	4.76	2.98
12	BANPUH20	4.76	0.00	4.76	552	2448	-41	2.91	7.01	3.97
13	WHAH20	2.22	-0.02	2.24	539	7262	-314	5.36	2.80	2.07
14	GULFH20	125.05	0.05	125.05	533	442	7	5.65	163.19	123.95
15	TRUEH20	2.46	0.00	2.46	527	17312	41	4.98	3.18	2.44
16	SAMARTH20	4.40	0.02	4.38	521	182	-515	4.61	6.50	3.88
17	LPNH20	3.18	-0.02	3.20	500	21280	-500	6.48	4.28	3.18
18	APH20	4.13	-0.01	4.14	500	2982	-500	5.19	6.01	4.13
19	KBANKH20	86.25	0.25	86.04	490	427	-398	4.95	115.92	86.11
20	CPFH20	20.55	0.25	20.31	487	524	-26	6.76	26.20	20.10

ที่มา : ฝ่ายวิจัย ASPS

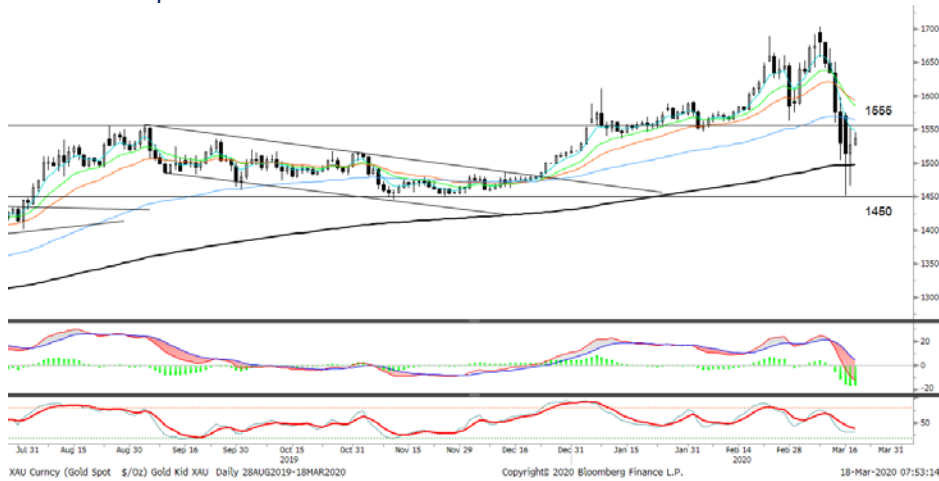
Gold Futures

ราคาทองคำตลาดสหรัฐเมื่อคืน ยังผันผวนต่อเนื่อง พิจารณากรอบกว้างของจุดสูงสุดและต่ำสุดของวันที่มากถึง 90 เหรียญฯ โดยระหว่างการซื้อขายปรับขึ้นแตะจุดสูงสุดที่ 1,554 เหรียญฯ ก่อนลดช่วงบวกมาปิดอยู่ที่ 1,528.5 เหรียญฯ (หรือเพิ่มขึ้น 1.6% หรือ 23.63 เหรียญฯ จากวันก่อนหน้า) เพราะถูกถ่วงจากค่าเงินดอลลาร์สหรัฐที่แข็งค่า ทำให้ Dollar Index ขยับขึ้นมา 1.4% ปิดบริเวณ 99.5 จุด รวมถึงการพุ่งขึ้นของตลาดหุ้นดาวโจนส์สหรัฐเมื่อคืนไป 5.2% หรือ 1,048.86 จุด ที่ขาปรับมาตรการเยียวยาภาคธุรกิจของรัฐบาลสหรัฐ เพื่อลดผลกระทบโควิด-19 สำหรับสัปดาห์นี้ นอกจากต้องติดตามสถานการณ์โควิด-19 ที่แพร่ระบาดไปทั่วโลก ยังมีการรายงานตัวเลขเศรษฐกิจสำคัญของสหรัฐ ได้แก่ ตัวเลขการเริ่มสร้างบ้าน, จำนวนผู้ขอรับสวัสดิการว่างงานรายสัปดาห์, ดัชนีการผลิต และดัชนีชี้้นำเศรษฐกิจเป็นต้น

กลยุทธ์การลงทุน

ราคาทองคำ GFJ20 เมื่อคืน ปรับเพิ่มขึ้น 480 บาท ปิดอยู่ที่ 23,380 บาท เทียบเท่า 1,526.9 เหรียญฯ ต่ำกว่าราคาทองคำตลาด spot ล่าสุดที่เคลื่อนไหวบริเวณ 1,536 เหรียญฯ คาดราคาทองคำ GFJ20 วันนี้จะอยู่ในกรอบ 23,400- 23,700 บาท ทิศทางราคาทองคำที่ยังผันผวนต่อเนื่อง กอปรกับความเสี่ยงจาก FX ทำให้ฝ่ายวิจัยไม่แนะนำให้ถือสถานะข้ามวัน จึงคงให้นักลงทุนเล่น Trading บริเวณ 1,520-1,550 เหรียญฯ เทียบเท่า 23,270-23,730 บาท และกำหนดจุด Cut Loss ไว้ 100 บาท เพื่อป้องกันความเสี่ยง หากราคาทองคำเคลื่อนไหวผิดจากคาด

เทคนิก Gold Spot



ที่มา : ฝ่ายวิจัย ASPS

GOLD Technical: ราคาทองคำอยู่ในลักษณะการแกว่งหาฐานใหม่ โดยภาพรวมเป็นการเปลี่ยนทิศทางเป็นทางลง โดยล่าสุดเกิด Technical Rebound ขึ้นมาบ้าง หลังลงไปทดสอบแนวรับที่ \$1450 ทั้งนี้ ประเมินกรอบการเคลื่อนไหว \$1450-\$1555 ขณะนี้ MACD ปรับตัวต่ำกว่าแกนศูนย์ สนับสนุนการปรับตัวลง

Gold Futures

FUTURES	Last	Chg	%Chg	Vol.	OI	OI Chg
GFJ20	23,380	880	3.77	369	942	1
GFJM20	23,430	740	3.26	124	438	34
GFJQ20	23,540	900	3.84	151	614	6

Mini Gold Futures

FUTURES	Last	Chg	%Chg	Vol.	OI	OI Chg
GF10J20	23,460	890	3.95	13,746	14,200	1680
GF10M20	23,530	890	3.93	6,268	6,572	209
GF10Q20	23,600	900	3.97	3,167	5,190	74

หมายเหตุ : ราคาปิดของ Gold Futures (Night Session)

Settle ณ เวลา 22.00 น. และปริมาณการซื้อขายเกิดขึ้นในช่วงเวลา 19.30-22.30 น.

ที่มา : ฝ่ายวิจัย ASPS

ASPS Gold Valuation Matrix (เหรียญ/ทroyออนซ์)

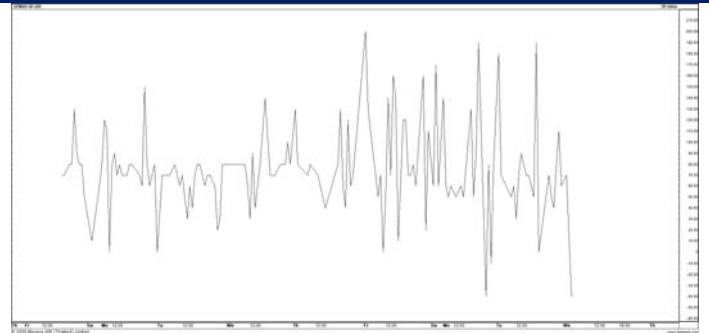
	←			Dollar Index						→		
	93	94	95	96	97	98	99	100	101	102	103	
Nymex (USD/Barrel)	40	1,617.66	1,589.21	1,560.76	1,532.31	1,503.86	1,475.41	1,446.96	1,418.52	1,390.07	1,361.62	1,333.17
	43	1,616.71	1,588.26	1,559.81	1,531.36	1,502.91	1,474.47	1,446.02	1,417.57	1,389.12	1,360.67	1,332.22
	46	1,615.76	1,587.31	1,558.86	1,530.42	1,501.97	1,473.52	1,445.07	1,416.62	1,388.17	1,359.72	1,331.28
	49	1,614.82	1,586.37	1,557.92	1,529.47	1,501.02	1,472.57	1,444.12	1,415.67	1,387.23	1,358.78	1,330.33
	52	1,613.87	1,585.42	1,556.97	1,528.52	1,500.07	1,471.62	1,443.18	1,414.73	1,386.28	1,357.83	1,329.38
	55	1,612.92	1,584.47	1,556.02	1,527.57	1,499.13	1,470.68	1,442.23	1,413.78	1,385.33	1,356.88	1,328.43
	58	1,611.97	1,583.53	1,555.08	1,526.63	1,498.18	1,469.73	1,441.28	1,412.83	1,384.38	1,355.94	1,327.49
	61	1,611.03	1,582.58	1,554.13	1,525.68	1,497.23	1,468.78	1,440.33	1,411.89	1,383.44	1,354.99	1,326.54
	64	1,610.08	1,581.63	1,553.18	1,524.73	1,496.28	1,467.84	1,439.39	1,410.94	1,382.49	1,354.04	1,325.59
	67	1,609.13	1,580.68	1,552.24	1,523.79	1,495.34	1,466.89	1,438.44	1,409.99	1,381.54	1,353.09	1,324.65
	70	1,608.19	1,579.74	1,551.29	1,522.84	1,494.39	1,465.94	1,437.49	1,409.04	1,380.60	1,352.15	1,323.70
	73	1,607.24	1,578.79	1,550.34	1,521.89	1,493.44	1,464.99	1,436.55	1,408.10	1,379.65	1,351.20	1,322.75

การแปลงราคาทองคำให้เป็นบาท

GOLD London AM (USD/Ounce)	FX (บาท/ USD)				
	31.50	31.75	32.00	32.25	32.50
1,450	21,711	21,883	22,055	22,228	22,400
1,470	22,010	22,185	22,359	22,534	22,709
1,490	22,310	22,487	22,664	22,841	23,018
1,510	22,609	22,788	22,968	23,147	23,327
1,530	22,908	23,090	23,272	23,454	23,636
1,550	23,208	23,392	23,576	23,760	23,945
1,570	23,507	23,694	23,881	24,067	24,254
1,590	23,807	23,996	24,185	24,374	24,563
1,610	24,106	24,298	24,489	24,680	24,872

ที่มา : ฝ่ายวิจัย ASPS

Spread ระหว่าง GFM20 – GFJ20



ที่มา : ฝ่ายวิจัย ASPS

คำนวณกำไรขาดทุนของ Gold Futures

บัลลงกุนรายย่อย				
(ค่าธรรมเนียม 490.10 บาท/สัญญา/ข้าง)				
ราคาปิด	เปลี่ยนแปลง	กำไร (ขาดทุน)	ค่าธรรมเนียม+ VAT (บาท)	กำไร (ขาดทุน)สุทธิ
23,630.00	250.0	12,500	(1,049)	11,451
23,580.00	200.0	10,000	(1,049)	8,951
23,530.00	150.0	7,500	(1,049)	6,451
23,480.00	100.0	5,000	(1,049)	3,951
23,430.00	50.0	2,500	(1,049)	1,451
23,380.00	0.0	-	(1,049)	(1,049)
23,330.00	-50.0	(2,500)	(1,049)	(3,549)
23,280.00	-100.0	(5,000)	(1,049)	(6,049)
23,230.00	-150.0	(7,500)	(1,049)	(8,549)
23,180.00	-200.0	(10,000)	(1,049)	(11,049)
23,130.00	-250.0	(12,500)	(1,049)	(13,549)

ที่มา : ฝ่ายวิจัย ASPS

คำนวณกำไรขาดทุนของ Mini Gold Futures

บัลลงกุนรายย่อย				
(ค่าธรรมเนียม 98.10 บาท/สัญญา/ข้าง)				
ราคาปิด	เปลี่ยนแปลง	กำไร (ขาดทุน)	ค่าธรรมเนียม+ VAT (บาท)	กำไร (ขาดทุน)สุทธิ
23,610.00	250.0	2,500	(210)	2,290
23,560.00	200.0	2,000	(210)	1,790
23,510.00	150.0	1,500	(210)	1,290
23,460.00	100.0	1,000	(210)	790
23,410.00	50.0	500	(210)	290
23,360.00	0.0	-	(210)	(210)
23,310.00	-50.0	(500)	(210)	(710)
23,260.00	-100.0	(1,000)	(210)	(1,210)
23,210.00	-150.0	(1,500)	(210)	(1,710)
23,160.00	-200.0	(2,000)	(210)	(2,210)
23,110.00	-250.0	(2,500)	(210)	(2,710)

ที่มา : ฝ่ายวิจัย ASPS