

กลยุทธ์การลงทุนอนุพันธ์

SET50 Futures:

ปัจจัยลบที่มีอยู่รอบด้านน่าจะกดดันให้ SET50 ปรับฐานลงได้ต่อไปในวันนี้ นำถือสถานะ Short S50H20 ทุน 705 จุด ซึ่งมีกำไร 7.50 จุด เป้าทำกำไร 670 จุด แต่ให้ Stop Profit ที่ 701 จุด Lock กำไร 4 จุด

SET50 Option:

แนะนำให้หรือเปิด Long S50H20P700 ที่ 43 จุด (SET50=690) เป้าทำกำไร 63 จุด (SET50=670) Cut Loss 3 จุดจากทุน คาด SET50 มีโอกาสปรับลดลงโดยมีดาวโจนส์ที่ปรับลงแรงเป็นตัวกดดัน

Single Stock Futures:

สถานะ Short TOPH20 ทุน 28.20 บาท ปัจจุบันมีผลขาดทุน 8.6% เชื่อว่าสามารถพลิกกลับมาทำกำไรได้ แนะนำถือต่อ เป้าทำกำไรที่ 25 บาท และ Cut Loss ที่ 29.70 บาท

สถานะ Short KBANKH20 ทุน 86.50 บาท ปัจจุบันขาดทุน 8.45% แนะนำถือต่อเป้าทำกำไรที่ 81.50 บาท และ Cut Loss ที่ 89 บาท ทิศทางดอกเบี้ยที่น่าจะลดลงแรงสร้างแรงกดดันราคาหุ้น

Gold Futures:

Dollar Index ที่ปรับขึ้นแรงกดดันราคาทองคำให้ปรับตัวลดลง คาดทิศทางดอกเบี้ยอ่อนไหวยังผันผวน Trading GFJ20 กรอบ 22740 – 23200 บาท (1470 – 1500\$)

สถานะของนักลงทุน

	All Futures Long(Short) Position : Contract			Accumulated Long(Short)		
	Long	Short	Net	2 Days	1 Weeks	1 Months
Institution	153,360	131,456	21,904	23,682	401,390	775,744
Foreign	292,910	261,749	31,161	57,624	150,683	471,219
Retail	295,966	349,031	-53,065	-81,306	-552,073	-1,246,963

	SET50 Futures Long(Short) Position : Contract			Accumulated Long(Short)		
	Long	Short	Net	2 Days	1 Weeks	1 Months
Institution	50,079	49,437	642	-17,556	-35,232	-102,304
Foreign	225,715	207,532	18,183	33,849	60,339	179,167
Retail	192,033	210,858	-18,825	-16,293	-25,107	-76,863

	Single Stock Futures Long(Short) Position : Contract			Accumulated Long(Short)		
	Long	Short	Net	2 Days	1 Weeks	1 Months
Institution	83,837	57,379	26,458	48,025	434,759	882,877
Foreign	17,152	7,286	9,866	12,192	38,159	247,305
Retail	51,577	87,901	-36,324	-60,217	-472,918	-1,130,182

	Metal Futures Long(Short) Position : Contract			Accumulated Long(Short)		
	Long	Short	Net	2 Days	1 Weeks	1 Months
Institution	15,867	17,729	-1,862	-2,402	1,895	3,695
Foreign	50,043	46,931	3,112	11,583	52,185	46,442
Retail	44,388	45,638	-1,250	-9,181	-54,080	-50,137

	Call Option Long(Short) Position : Contract			Accumulated Long(Short)		
	Long	Short	Net	2 Days	1 Weeks	1 Months
Institution	3	188	-185	-447	-3,385	-12,672
Foreign	30	229	-199	-606	-2,054	-5,821
Retail	3,099	2,715	384	1,053	5,439	18,493

	Put Option Long(Short) Position : Contract			Accumulated Long(Short)		
	Long	Short	Net	2 Days	1 Weeks	1 Months
Institution	1	163	-162	-240	-160	-1,985
Foreign	25	7	18	29	89	-117
Retail	1,124	980	144	211	71	2,203

ที่มา : ฝ่ายวิจัย ASPS

วันพฤหัสบดีที่ 19 มีนาคม พ.ศ. 2563

SET50 Index Futures / Option	P. 2
Single Stock Futures	P. 4
Gold Futures	P. 7

*ภายใต้สภาวะที่ตลาดผันผวนกับความผันผวนสูง ทำให้การปรับกลยุทธ์ใน Derivative Talk ต้องสามารถดำเนินการได้อย่างรวดเร็วขึ้น ฝ่ายวิจัยฯ จึงได้มีการเพิ่มช่องทางการติดตามคำแนะนำกลยุทธ์การซื้อขายระหว่างวันทำการผ่าน 2 ช่องทาง เพื่อให้ให้นักลงทุนสามารถปรับเปลี่ยนกลยุทธ์ได้มีประสิทธิภาพมากยิ่งขึ้น คือ

1.Application: ASP Smart

2.Telegram: ASIAPLUS GROUP

(<http://bit.ly/TeleAsiaplusgroup>)

Derivatives Team	เลขทะเบียน นักวิเคราะห์
เกศศักดิ์ นวธีระสสม	004132
ประสิทธิ์ รัตนกิจนล, CISA, CFA	025917
นवलพรรณ น้อยริชเชอ	019994
เชนชัย พันธนาภกิจ	064045
จรรยาธณ จังจิรานนท์	ผู้ช่วยนักวิเคราะห์

SET50 Overview

ความกังวลต่อการแพร่ระบาด COVID-19 ที่ยังแพร่กระจายในหลายประเทศในอัตราเร่งจนทำให้มีผู้ติดเชื้อเพิ่มขึ้นมาในระดับ 218,768 ราย สถานการณ์ดังกล่าวทำให้ภาครัฐของประเทศต่างๆดำเนินมาตรการที่เข้มงวดมากขึ้นเพื่อที่จะควบคุมการแพร่ระบาดของโรค แต่ในอีกมุมหนึ่งส่งผลกระทบต่อกิจกรรมทางเศรษฐกิจอยู่ในภาวะชะงักงันเช่นกัน ส่งผลให้หลายประเทศเร่งนโยบายการคลังเงินและการเงินที่ผ่อนคลายเพื่อบรรเทาผลกระทบดังกล่าว แต่อย่างไรก็ตามหากประเมินจากทิศทางตลาดการเงินอยู่ในภาวะที่ผันผวนสูงจนทำให้กลไกต่างๆผิดเพี้ยนจากเดิม กล่าวคือยามภาวะที่เกิดความไม่แน่นอนหรือความกลัวเกิดขึ้น เม็ดเงินมักจะไหลออกจากสินทรัพย์เสี่ยง เช่น ตลาดหุ้น เพื่อเข้าสู่สินทรัพย์ปลอดภัยเช่น ตลาดตราสารหนี้หรือทองคำ แต่อย่างไรก็ตามสถานการณ์ปัจจุบันที่ได้เกิดแรงขายทั้งในสินทรัพย์ในทุกประเภทสะท้อนได้จาก ตลาดหุ้นสหรัฐฯวานนี้ปรับลง -6.30% Bond Yield 10 ปีสหรัฐฯพุ่ง 26 bps มาที่ 1.2% ราคาน้ำมันปรับลงกว่า 10% และทองคำปรับลง -2.64% และไหลเข้าไปสู่ Dollar Index พุ่งขึ้นเกินระดับ 100 จุด อาจบ่งชี้ว่านักลงทุนอยู่ในภาวะขาดความเชื่อมั่นและกลับมาถือเงินสดมากขึ้น สถานะดังกล่าวจะทำให้ทิศทางของตลาดหุ้นในระยะนี้ยังมีความเสี่ยงที่ปรับลงต่อ ขณะที่ตลาดหุ้นไทยคงหลีกเลี่ยงสถานการณ์ดังกล่าวได้ยาก จึงประเมิน SET50 Index วันนี้อย่างมีความเสี่ยงปรับลงตามกรอบ 670 – 690 จุด

SET50 Index Futures

Direction Trading: ปัจจัยลบที่มีอยู่รอบด้านน่าจะกดดันให้ SET50 ปรับฐานลงได้ต่อในวันนี้ นำถือสถานะ Short S50H20 ทุน 705 จุด ซึ่งมีกำไร 7.50 จุด เป้าทำกำไร 670 จุด แต่ให้ Stop Profit ที่ 701 จุด Lock กำไร 4 จุด

Spread Trading: Spread ระหว่าง S50M20-S50H20 ปัจจุบันอยู่ที่ -8.20 จุด ซึ่งใกล้เคียงกับค่าทางทฤษฎีที่ -7.0 จุด จึงแนะนำ Wait & See หลังจาก Spread ไม่กว้างมากพอที่จะทำกำไร

SET50 Option : แนะนำให้หรือเปิด Long S50H20P700 ที่ 43 จุด (SET50=690) เป้าทำกำไร 63 จุด (SET50=670) Cut Loss 3 จุดจากทุน คาด SET50 มีโอกาสปรับลดลงโดยมีดาวโจนส์ที่ปรับลงแรงเป็นตัวกดดัน

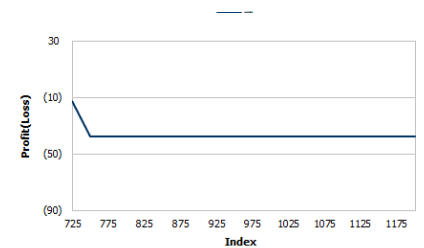
	SET50	S50H20	S50M20
แนวรับ	670	670	660
แนวต้าน	690	690	680

*ภายใต้ภาวะที่ตลาดผันผวนกับความผันผวนสูง พาย้อัจฉริยะจึงได้มีการเพิ่มช่องทางการติดตามคำแนะนำกลยุทธ์การซื้อขายระหว่างวันผ่าน 2 ช่องทาง คือ

1.Application: ASP Smart

2.Telegram: ASIAPLUS GROUP

(<http://bit.ly/TeleAsiaplusgroup>)



หมายเหตุ : ตัวคูณดัชนีเท่ากับ 200 บาท ต่อ 1 จุดของดัชนี

	Last	1Yr Hist. Volatility	2Week Hist. Volatility
SET50 Index	693.14	23.5786	89.2913

Call Option

	Premium	Chg	Break Even	Intrinsic Value	Time Value	All-in-Premium	Theory Price	Volume	Open Interest	Implied Volatility	Delta	Effective Gearing	Time Decay
S50H20C775	7.80	-0.20	> 782.8	0.00	7.80	0.13	3.57	172	503	71.33	0.16	14.10	0.13
S50H20C750	12.20	-1.60	> 762.2	0.00	12.20	0.10	6.57	91	156	78.44	0.25	14.27	0.10
S50H20C725	22.00	2.20	> 747	0.00	22.00	0.08	11.45	67	112	82.53	0.34	10.76	0.08
S50H20C700	33.00	3.00	> 733	0.00	33.00	0.06	18.90	115	130	87.80	0.44	9.17	0.06
S50H20C675	44.70	1.70	> 719.7	18.14	26.56	0.04	29.51	13	395	92.43	0.52	8.03	0.04

Put Option

	Premium	Chg	Break Even	Intrinsic Value	Time Value	All-in-Premium	Theory Price	Volume	Open Interest	Implied Volatility	Delta	Effective Gearing	Time Decay
S50H20P775	91.00	-14.00	< 684	81.86	9.14	-0.01	101.01	27	449	#N/A N/A	-1.00	-8.52	-0.01
S50H20P750	64.10	-23.90	< 685.9	56.86	7.24	-0.01	79.02	1	51	50.45	-0.73	-8.50	-0.01
S50H20P725	52.10	-12.90	< 672.9	31.86	20.24	-0.03	58.91	8	101	#N/A N/A	-1.00	-13.92	-0.03
S50H20P700	40.10	-15.90	< 659.9	6.86	33.24	-0.05	41.36	77	245	59.94	-0.60	-10.41	-0.05
S50H20P675	27.00	-14.20	< 648	0.00	27.00	-0.07	26.98	220	664	65.01	-0.46	-11.42	-0.07

ที่มา : ฝ่ายวิจัย ASPS

ภาพรวมการซื้อขาย SET50 Index

UNDERLYING	Close	Chg	%Chg	สรุปการซื้อขาย
SET50	693.14	9.98	1.44%	18/03/2020

Symbol	Settle	Chg	%Chg	Vol.	OI	OI Chg
S50H20	692.90	16.4	2.4%	386,356	301,732	-18,279
S50J20	686.40	16.4	2.4%	82	142	24
S50K20	679.00	6.5	1.0%	2	18	0
S50M20	685.00	16.5	2.4%	70,649	81,596	22,294
S50U20	677.40	16.3	2.4%	7,824	10,037	70
S50Z20	675.00	15.9	2.4%	2,914	5,225	38

	SET50 Futures Long(Short) : สัญญา			สะสม Long(Short)		
	Long	Short	Net	2 วัน	2 สัปดาห์	QTD
สถาบัน	50,079	49,437	642	-17,556	-85,924	-100,222
ต่างชาติ	225,715	207,532	18,183	33,849	119,344	169,005
รายย่อย	192,033	210,858	-18,825	-16,293	-33,420	-68,783

ที่มา : ฝ่ายวิจัย ASPS

ภาพการ Spread ณ สิ้นเดือนจาก ASPS Model

	เป้าหมาย Spread ซีรียัล - ซีรียัล					
	S50F20	S50G20	S50H20	S50J20	S50K20	S50M20
	ณ 30 ม.ค.63	ณ 27 ก.พ.63	ณ 30 มี.ค.63	ณ 29 เม.ย.63	ณ 28 พ.ค.63	ณ 29 มิ.ย.63
S50F20						
S50G20	-2.15					
S50H20	-6.00	-3.85				
S50J20	-12.72	-10.57	-6.73			
S50K20	-14.12	-11.97	-8.13	-1.39		
S50M20	-12.99	-10.84	-7.00	-0.25	1.11	

*สมมติฐานอัตราดอกเบี้ยนโยบายระหว่าง เม.ย. - มิ.ย. 63 เท่ากับ 1.25%

ที่มา : ฝ่ายวิจัย ASPS

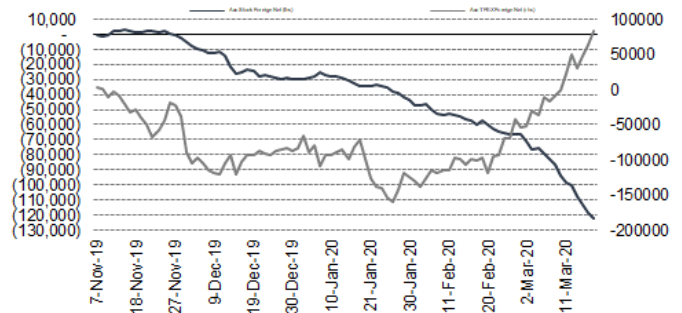
คำนวณกำไรขาดทุนของ SET50 Futures

นักลงทุนรายย่อย					
(ค่าธรรมเนียม 87.10 บาท/สัญญา/ข้าง)					
ราคาปิด Futures	chg (จุด) เทียบกับ	กำไร (ขาดทุน)	ค่าธรรมเนียม+ VAT (บาท)	กำไร (ขาดทุน)สุทธิ	
697.90	5.0	1,000	(186)	814	
696.90	4.0	800	(186)	614	
695.90	3.0	600	(186)	414	
694.90	2.0	400	(186)	214	
693.90	1.0	200	(186)	14	
692.90	0.0	0.0	(186)	(186)	
691.90	-1.0	(200)	(186)	(386)	
690.90	-2.0	(400)	(186)	(586)	
689.90	-3.0	(600)	(186)	(786)	
688.90	-4.0	(800)	(186)	(986)	
687.90	-5.0	(1,000)	(186)	(1,186)	

ที่มา : ฝ่ายวิจัย ASPS

ความสัมพันธ์สถานะของนักลงทุนต่างประเทศในตราสารทุน

และ SET50 Futures



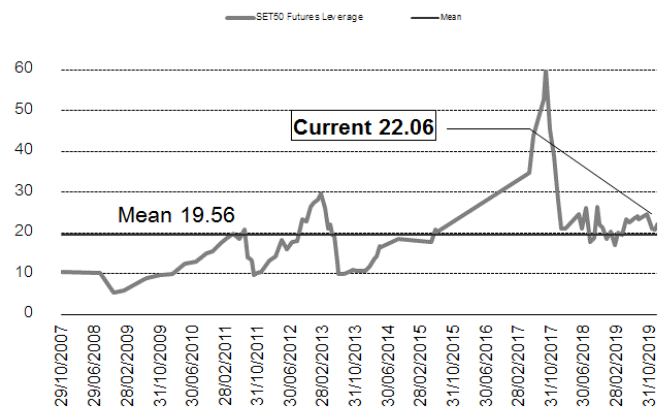
ที่มา : ฝ่ายวิจัย ASPS

SET50 ที่ระดับค่า PER ต่างๆ

SET 50 Sensitivity	ม.ค. 62E	มี.ค. 62E	เม.ย. 62E	พ.ค. 62E	มิ.ย. 62E	ก.ย. 62E	ธ.ค. 62E
PER 15.5	910	907	905	904	902	898	894
PER 16	939	936	934	933	931	927	922
PER 16.5	968	965	964	962	961	956	951
PER 17	998	994	993	991	990	985	980
PER 17.5	1,027	1,024	1,022	1,020	1,019	1,014	1,009
PER 18	1,056	1,053	1,051	1,050	1,048	1,043	1,038
PER 18.5	1,086	1,082	1,080	1,079	1,077	1,072	1,067
PER 19	1,115	1,111	1,110	1,108	1,106	1,101	1,095

ที่มา : ฝ่ายวิจัย ASPS

ระดับ Leverage ของ SET50 Futures



ที่มา : Thailand Clearing House, ฝ่ายวิจัย ASPS

Single Stock Futures

Short KBANKH20

สถานการณ์ COVID-19 ในประเทศที่ยังมีแนวโน้มเพิ่มขึ้นต่อเนื่องและมีความเสี่ยงที่เข้าสู่ระยะที่ 3 จะเป็นแรงกดดันต่อภาวะเศรษฐกิจในประเทศชะลอตัวและความเสี่ยงต่อ NPL ในระยะถัดไป อีกทั้งทิศทางดอกเบี้ยที่ยังอยู่ในแนวโน้มขาลง ล้วนเป็นแรงกดดันต่อหุ้นผลประกอบการของราคาหุ้นของ KBANK ในระยะนี้

ส่วนภาพทางเทคนิค ราคาทำจังหวะ Lower Low และ Lower High บ่งชี้ว่า ภาพรวมยังคงดูเสี่ยงเป็นขาลงชัดเจน ถึงแม้ว่าจะมีการฟื้นตัวได้บ้าง แต่ด้านที่ต้องทดสอบยังคงมีมาก การเล่นทางลงยังคงได้เปรียบอยู่ หากหลุด 87.00 ลงมา จะเป็นการเปิด Downside

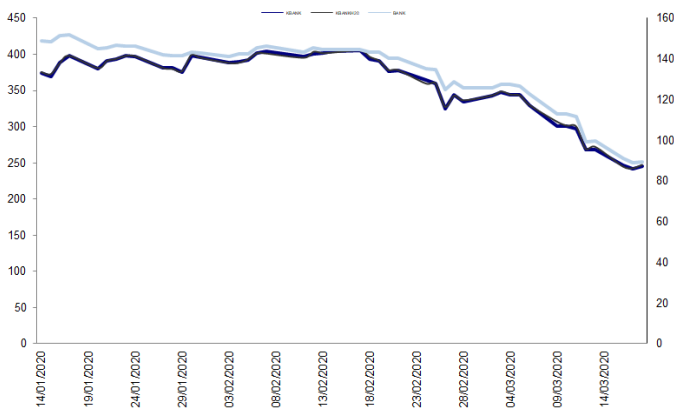
กลยุทธ์การลงทุน

สถานะ Short KBANKH20 ทุน 86.50 บาท ปัจจุบันขนาดทุน 8.45% แนะนำถือต่อเป้าทำกำไรที่ 81.50 บาท และ Cut Loss ที่ 89 บาท

Future								Underlying			
Future	Settle Price	Basis	ASP Theory Price	Vol	OI	OI Change	Leverage	Upside	PER 62F	PBV 62F	EPS GROWTH 62F
KBANKH20	87.97	0.72	87.28	80	376	-51	5.02	87.97%	5.98	1.48	5.46%

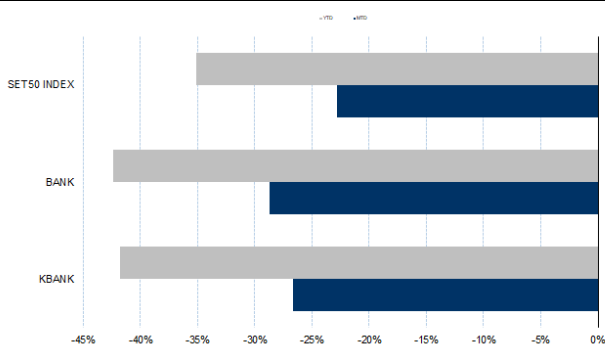
ที่มา : ฝ่ายวิจัย ASPS

Historical Price



ที่มา : ฝ่ายวิจัย ASPS

Historical Return



ที่มา : ฝ่ายวิจัย ASPS

คำนวณกำไรขาดทุนของ Stock Futures

ราคาปิด future	บัลลงทุนรายย่อย				
	chg (จุด) เทียบกับราคาปิด	กำไร (บาท)	ค่าธรรมเนียม +VAT (บาท)	กำไรสุทธิ (บาท)	
88.97	-1.00	(1,000)	19.12	(1,019)	
88.77	-0.80	(800)	19.12	(819)	
88.57	-0.60	(600)	19.12	(619)	
88.37	-0.40	(400)	19.12	(419)	
88.17	-0.20	(200)	19.12	(219)	
87.97	0.00	-	19.12	(19)	
87.77	0.20	200	19.12	181	
87.57	0.40	400	19.12	381	
87.37	0.60	600	19.12	581	
87.17	0.80	800	19.12	781	
86.97	1.00	1,000	19.12	981	

ที่มา : ฝ่ายวิจัย ASPS

Technical Chart



ที่มา : ฝ่ายวิจัย ASPS

Single Stock Futures

Short TOPH20

จากทิศทางราคาน้ำมันดิบที่ปรับอย่างต่อเนื่อง ส่งผลกระทบต่อต่อ 1Q63 รวาม 50% จึงมีความเสี่ยงที่จะทำให้ผลประกอบการของ TOP ถูกกดดันจาก Stock Loss ในระดับสูงประกอบกับฝั่ง Demand ที่ถูกกดดันจาก COVID-19 ที่ยังแพร่กระจายในหลายประเทศ ซึ่งจะทำให้ทิศทางค่าการกลั่นในระยะกลาง-ยาว ยังไม่แรงตัว ทำให้ราคาหุ้น TOP มีโอกาสถูกกดดันด้วยปัจจัยดังกล่าว

ส่วนภาพทางเทคนิค ราคาแกว่งตัวในกรอบขาลง โดยปัจจุบันอยู่ในลักษณะการเกิด Technical Rebound ขึ้นมาบ้าง หลังถูกแรงขายกดดันต่อเนื่อง แต่จากการที่ราคาทำจังหวะ Lower Low ภาพของการลงยังเปิดกว้าง ประเมินว่าหากหลุดแนวรับ 28 บาท จะเป็นการเปิด Downside

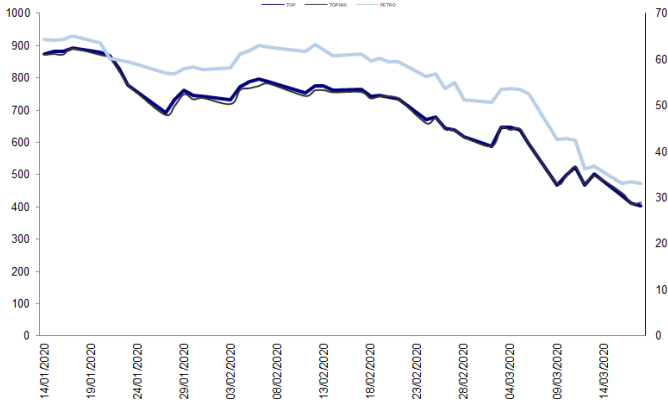
กลยุทธ์การลงทุน

สถานะ Short TOPH20 ทูน 28.20 บาท ปัจจุบันมีผลขาดทุน 8.6% เชื่อว่าสามารถพลิกกลับมาทำกำไรได้ แนะนำถือต่อ เป้าทำกำไรที่ 25 บาท และ Cut Loss ที่ 29.70 บาท

Future								Underlying			
Future	Settle Price	Basis	ASP Theory Price	Vol	OI	OI Change	Leverage	Upside	PER 62F	PBV 62F	EPS GROWTH 62F
TOPH20	28.95	0.70	28.26	60	910	-18	3.25	77.00%	9.31	0.47	179.74%

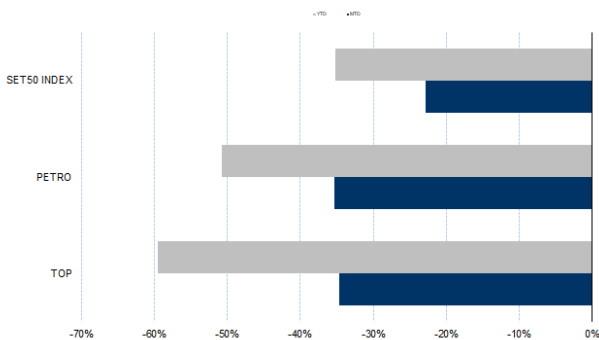
ที่มา : ฝ่ายวิจัย ASPS

Historical Price



ที่มา : ฝ่ายวิจัย ASPS

Historical Return



ที่มา : ฝ่ายวิจัย ASPS

คำนวณกำไรขาดทุนของ Stock Futures

ราคาปิด future	chg (จุด) เทียบกับราคาปิด	บัลลงทุนรายย่อย			
		กำไร (บาท)	ค่าธรรมเนียม +VAT (บาท)	กำไรสุทธิ (บาท)	
29.95	-1.00	(1,000)	9.85	(1,010)	
29.75	-0.80	(800)	9.85	(810)	
29.55	-0.60	(600)	9.85	(610)	
29.35	-0.40	(400)	9.85	(410)	
29.15	-0.20	(200)	9.85	(210)	
28.95	0.00	-	9.85	(10)	
28.75	0.20	200	9.85	190	
28.55	0.40	400	9.85	390	
28.35	0.60	600	9.85	590	
28.15	0.80	800	9.85	790	
27.95	1.00	1,000	9.85	990	

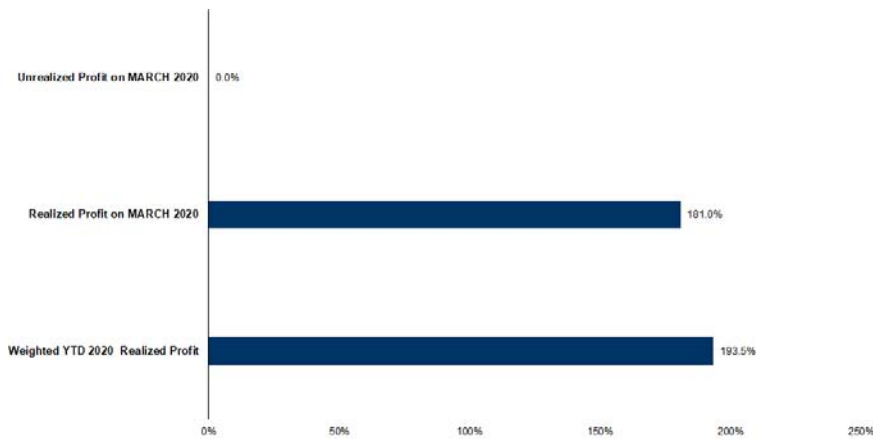
ที่มา : ฝ่ายวิจัย ASPS

Technical Chart



ที่มา : ฝ่ายวิจัย ASPS

Tracking Performance



หมายเหตุ: การคำนวณผลตอบแทนรวมรวมทั้งกำไรและขาดทุนสุทธิของพอร์ตการลงทุนทั้งหมดที่คำนวณตามมูลค่าตั้งต้นของพอร์ตการลงทุน ณ วันที่ 31 มีนาคม 2020

ที่มา : ฝ่ายวิจัย ASPS

Top 20 Most Active Volume

Top 20 Most Active Volume

No.	Future	Settle Price	Basis	ASP Theory Price	Vol	OI	OI Change	Leverage	Resistance	Support
1	TRUEH20	2.78	0.00	2.78	23552	6310	-11002	5.63	3.13	2.42
2	JASH20	4.00	-0.10	4.10	12842	91516	3419	6.35	4.67	3.74
3	SIRIH20	0.60	0.03	0.57	7585	193391	-7569	5.00	0.77	0.54
4	IRPCH20	1.96	-0.02	1.98	2001	18995	-518	4.34	2.24	1.79
5	LPNH20	3.22	-0.06	3.28	1210	20690	-590	6.64	4.19	3.13
6	BEAUTYH20	1.32	0.01	1.31	1138	1413	1035	1.81	1.92	1.29
7	CBGH20	53.93	0.43	53.52	984	3883	-503	5.54	70.14	52.00
8	TMBH20X	0.73	-0.01	0.74	965	3781	-452	2.97	1.05	0.66
9	WHAH20	2.26	-0.02	2.28	960	6731	-531	5.45	2.74	2.02
10	KTBH20	9.99	-0.01	10.00	805	1079	-520	10.96	13.19	9.20
11	ITDH20	0.71	0.00	0.71	564	5254	-539	3.11	1.14	0.69
12	ORIH20	3.26	-0.02	3.28	550	587	550	3.45	4.79	2.99
13	VGIH20	5.70	-0.15	5.85	513	557	-499	5.50	6.91	5.46
14	TKNH20	5.08	0.14	4.94	501	534	-499	2.77	7.29	5.00
15	STAH20	10.47	-0.03	10.50	494	724	-100	5.88	11.96	9.92
16	PTTEPH20	56.00	-1.00	53.43	479	583	17	5.84	94.51	43.84
17	PTTH20	26.25	-0.25	26.51	471	1475	-31	10.41	35.36	22.41
18	AOTH20	49.25	0.25	49.02	441	1348	-22	9.15	59.89	48.50
19	ADVANCH20	180.23	0.23	177.05	437	491	46	10.06	193.58	168.53
20	GPSCH20X	49.25	0.25	49.02	380	540	-41	3.67	61.82	44.50

ที่มา : ฝ่ายวิจัย ASPS

Gold Futures

ราคาทองคำตลาดสหรัฐเมื่อคืน ดิ่งลงแรง 42.6 เหรียญฯ หรือ 2.8% หลุดระดับ 1,500 เหรียญฯ มาปิดอยู่ที่ 1,485.9 เหรียญฯ จากค่าเงินดอลลาร์สหรัฐแข็งค่า เมื่อเทียบกับสกุลเงินหลักอื่น หลังวุฒิสภาสหรัฐมีมติผ่านร่างกฎหมายเยียวยาผลกระทบโควิด-19 ซึ่งครอบคลุมการให้บริการตรวจหาเชื้อไวรัสกับประชาชนโดยไม่คิดค่าใช้จ่าย และการจ่ายเงินชดเชยให้กับลูกจ้างที่ลาป่วยจากการติดเชื้อ คาดมีวงเงินสูง 1 ล้านล้านดอลลาร์ ขณะที่ฝั่งยุโรป ล่าสุดธนาคารกลางยุโรป (อีซีบี) ประกาศโครงการใหม่ด้วยการซื้อสินทรัพย์ฉุกเฉินวงเงิน 7.5 แสนล้านยูโร หรือ 8.19 แสนล้านดอลลาร์ เพื่อรับมือกับความเสี่ยงต่าง ๆ ที่เกิดการแพร่ระบาดของไวรัส ภาพรวมทำให้ Dollar Index วานนี้ปรับเพิ่มขึ้น 1.6% ปิดระดับสูงที่ 101.16 จุด ถือเป็นปัจจัยกดดันต่อการเคลื่อนไหวของราคาทองคำ

กลยุทธ์การลงทุน

ราคาทองคำ GFJ20 เมื่อคืน ปรับลดลง 160 บาท ปิดอยู่ที่ 23,220 บาท เทียบเท่า 1,501.2 เหรียญฯ สูงกว่าราคาทองคำตลาด spot ล่าสุดที่เคลื่อนไหวบริเวณ 1,487 เหรียญฯ คาดราคาทองคำ GFJ20 วันนี้จะอยู่ในกรอบ 22,850- 23,200 บาท ทิศทางราคาทองคำที่ยังผันผวนต่อเนื่อง กอปรกับความเสี่ยงจาก FX ทำให้ฝ่ายวิจัยไม่แนะนำให้ถือสถานะข้ามวัน จึงคงให้นักลงทุน Trading บริเวณ 1,470-1,500 เหรียญฯ เทียบเท่า 22,740-23,200 บาท และกำหนดจุด Cut Loss ไว้ 100 บาท เพื่อป้องกันความเสี่ยง หากราคาทองคำเคลื่อนไหวผิดทิศทาง

เทคนิก Gold Spot



ที่มา : ฝ่ายวิจัย ASPS

GOLD Technical: ราคาทองคำอยู่ในลักษณะการแกว่งหาฐานใหม่ โดยภาพรวมเป็นการเปลี่ยนทิศทางเป็นทางลง โดยล่าสุดเกิด Technical Rebound ขึ้นมาบ้าง หลังลงไปทดสอบแนวรับที่ \$1450 ทั้งนี้ ประเมินกรอบการเคลื่อนไหว \$1450-\$1555 ขณะที่ MACD ปรับตัวต่ำกว่าแกนศูนย์ สนับสนุนการปรับตัวลง

Gold Futures

FUTURES	Last	Chg	%Chg	Vol.	OI	OI Chg
GFJ20	23,220	210	0.91	531	1,002	60
GFJM20	23,290	110	0.47	323	488	50
GFQ20	23,360	210	0.91	110	627	13

Mini Gold Futures

FUTURES	Last	Chg	%Chg	Vol.	OI	OI Chg
GF10J20	23,250	210	0.91	13,665	14,448	248
GF10M20	23,320	210	0.95	5,074	6,571	-1
GF10Q20	23,400	220	0.99	3,380	5,284	94

หมายเหตุ : ราคาปิดของ Gold Futures (Night Session) Settle ณ เวลา 22.00 น. และปริมาณการซื้อขายเกิดขึ้นในช่วงเวลา 19.30-22.30 น.

ที่มา : ฝ่ายวิจัย ASPS

ASPS Gold Valuation Matrix (เหรียญฯ/ทรอยออนซ์)

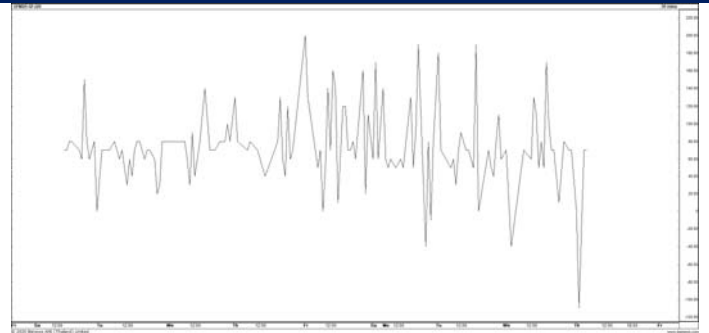
	←			Dollar Index			→					
	93	94	95	96	97	98	99	100	101	102	103	
Nymex (USD/Barrel)	40	1,617.66	1,589.21	1,560.76	1,532.31	1,503.86	1,475.41	1,446.96	1,418.52	1,390.07	1,361.62	1,333.17
	43	1,616.71	1,588.26	1,559.81	1,531.36	1,502.91	1,474.47	1,446.02	1,417.57	1,389.12	1,360.67	1,332.22
	46	1,615.76	1,587.31	1,558.86	1,530.42	1,501.97	1,473.52	1,445.07	1,416.62	1,388.17	1,359.72	1,331.28
	49	1,614.82	1,586.37	1,557.92	1,529.47	1,501.02	1,472.57	1,444.12	1,415.67	1,387.23	1,358.78	1,330.33
	52	1,613.87	1,585.42	1,556.97	1,528.52	1,500.07	1,471.62	1,443.18	1,414.73	1,386.28	1,357.83	1,329.38
	55	1,612.92	1,584.47	1,556.02	1,527.57	1,499.13	1,470.68	1,442.23	1,413.78	1,385.33	1,356.88	1,328.43
	58	1,611.97	1,583.53	1,555.08	1,526.63	1,498.18	1,469.73	1,441.28	1,412.83	1,384.38	1,355.94	1,327.49
	61	1,611.03	1,582.58	1,554.13	1,525.68	1,497.23	1,468.78	1,440.33	1,411.89	1,383.44	1,354.99	1,326.54
	64	1,610.08	1,581.63	1,553.18	1,524.73	1,496.28	1,467.84	1,439.39	1,410.94	1,382.49	1,354.04	1,325.59
	67	1,609.13	1,580.68	1,552.24	1,523.79	1,495.34	1,466.89	1,438.44	1,409.99	1,381.54	1,353.09	1,324.65
	70	1,608.19	1,579.74	1,551.29	1,522.84	1,494.39	1,465.94	1,437.49	1,409.04	1,380.60	1,352.15	1,323.70
	73	1,607.24	1,578.79	1,550.34	1,521.89	1,493.44	1,464.99	1,436.55	1,408.10	1,379.65	1,351.20	1,322.75

การแปลงราคาทองคำให้เป็นบาท

GOLD London AM (USD/Ounce)	FX (บาท/ USD)				
	31.50	31.75	32.00	32.25	32.50
1,450	21,711	21,883	22,055	22,228	22,400
1,470	22,010	22,185	22,359	22,534	22,709
1,490	22,310	22,487	22,664	22,841	23,018
1,510	22,609	22,788	22,968	23,147	23,327
1,530	22,908	23,090	23,272	23,454	23,636
1,550	23,208	23,392	23,576	23,760	23,945
1,570	23,507	23,694	23,881	24,067	24,254
1,590	23,807	23,996	24,185	24,374	24,563
1,610	24,106	24,298	24,489	24,680	24,872

ที่มา : ฝ่ายวิจัย ASPS

Spread ระหว่าง GFM20 – GFJ20



ที่มา : ฝ่ายวิจัย ASPS

คำนวณกำไรขาดทุนของ Gold Futures

นักลงทุนรายย่อย				
(ค่าธรรมเนียม 490.10 บาท/สัญญา/ข้าง)				
ราคาปิด future	เปลี่ยนแปลง	กำไร (ขาดทุน)	ค่าธรรมเนียม+ VAT (บาท)	กำไร (ขาดทุน)สุทธิ
23,470.00	250.0	12,500	(1,049)	11,451
23,420.00	200.0	10,000	(1,049)	8,951
23,370.00	150.0	7,500	(1,049)	6,451
23,320.00	100.0	5,000	(1,049)	3,951
23,270.00	50.0	2,500	(1,049)	1,451
23,220.00	0.0	-	(1,049)	(1,049)
23,170.00	-50.0	(2,500)	(1,049)	(3,549)
23,120.00	-100.0	(5,000)	(1,049)	(6,049)
23,070.00	-150.0	(7,500)	(1,049)	(8,549)
23,020.00	-200.0	(10,000)	(1,049)	(11,049)
22,970.00	-250.0	(12,500)	(1,049)	(13,549)

ที่มา : ฝ่ายวิจัย ASPS

คำนวณกำไรขาดทุนของ Mini Gold Futures

นักลงทุนรายย่อย				
(ค่าธรรมเนียม 98.10 บาท/สัญญา/ข้าง)				
ราคาปิด future	เปลี่ยนแปลง	กำไร (ขาดทุน)	ค่าธรรมเนียม+ VAT (บาท)	กำไร (ขาดทุน)สุทธิ
23,500.00	250.0	2,500	(210)	2,290
23,450.00	200.0	2,000	(210)	1,790
23,400.00	150.0	1,500	(210)	1,290
23,350.00	100.0	1,000	(210)	790
23,300.00	50.0	500	(210)	290
23,250.00	0.0	-	(210)	(210)
23,200.00	-50.0	(500)	(210)	(710)
23,150.00	-100.0	(1,000)	(210)	(1,210)
23,100.00	-150.0	(1,500)	(210)	(1,710)
23,050.00	-200.0	(2,000)	(210)	(2,210)
23,000.00	-250.0	(2,500)	(210)	(2,710)

ที่มา : ฝ่ายวิจัย ASPS