

กลยุทธ์การลงทุนอนุพันธ์

SET50 Futures:

การเปิด Long S50H20 วานนี้ปิดรับกำไร 25 จุด ส่วนวันนั้นแนะนำ Trading S50H20 ในกรอบ 715 – 750 จุด และให้ Short ที่กรอบบน การปรับลด GDP Growth เป็น -5.3% ของ ธปท. กดดันตลาดฯ

SET50 Option:

การ Long S50H20C700 วานนี้ปิดรับผลขาดทุน 3 จุด แนะนำให้รอเปิด Long S50H20P750 ที่ 13 จุด (SET50=755) เป้าทำกำไรที่ 53 จุด (SET50=715) และ Cut Loss 3 จุดจากทุน

Single Stock Futures:

นักลงทุนเปิด Long BGRIMH20 ได้ที่ทุน 38.76 บาท ปัจจุบันมีกำไร 3.2% แนะนำถือต่อ เป้าทำกำไรที่ 41.25 บาท และ Cut loss 1.25 บาทจากทุน โดยราคานั้นที่ปรับลดลงแรงมีโอกาสดึงตัวกลับ

แนะนำให้เปิด Short KTCH20 ที่ 25 บาท เป้าทำกำไร 23.80 บาท และ Cut Loss 0.60 บาทจากทุน มาตรการที่ ธปท. เข้ามาช่วยเหลือลูกหนี้สินเชื่อบุคคล อาจสร้างแรงกดดันต่อผลประกอบการ

Gold Futures:

ราคาทองคำผันผวนแรง โดยเริ่มมีแรงขายทำกำไรออกมา ยังไม่แนะนำให้ถือสถานะข้ามวัน โดยสามารถ Trading GFJ20 ในกรอบ 24920 – 25400 บาท (1600 – 1630\$)

สถานะของนักลงทุน

All Futures Long(Short) Position : Contract	Contract			Accumulated Long(Short)		
	Long	Short	Net	2 Days	1 Weeks	1 Months
Institution	251,899	220,240	31,659	33,240	-148,644	385,554
Foreign	195,072	206,943	-11,871	11,321	21,197	349,518
Retail	380,394	400,182	-19,788	-44,561	127,447	-735,072

SET50 Futures Long(Short) Position : Contract	Contract			Accumulated Long(Short)		
	Long	Short	Net	2 Days	1 Weeks	1 Months
Institution	88,777	79,901	8,876	-4,837	-12,856	-104,233
Foreign	179,247	186,993	-7,746	1,528	-12,368	139,435
Retail	213,362	214,492	-1,130	3,309	25,224	-35,202

Single Stock Futures Long(Short) Position : Contract	Contract			Accumulated Long(Short)		
	Long	Short	Net	2 Days	1 Weeks	1 Months
Institution	143,977	128,872	15,105	30,751	-137,655	487,029
Foreign	8,617	15,368	-6,751	-4,691	20,796	136,119
Retail	138,636	146,990	-8,354	-26,060	116,859	-623,148

Metal Futures Long(Short) Position : Contract	Contract			Accumulated Long(Short)		
	Long	Short	Net	2 Days	1 Weeks	1 Months
Institution	9,933	7,899	2,034	5,726	388	3,526
Foreign	7,208	4,582	2,626	14,494	12,779	63,256
Retail	22,689	27,349	-4,660	-20,220	-13,167	-66,782

Call Option Long(Short) Position : Contract	Contract			Accumulated Long(Short)		
	Long	Short	Net	2 Days	1 Weeks	1 Months
Institution	131	285	-154	-463	-898	-9,006
Foreign	26	1	25	-70	-63	-5,964
Retail	2,434	2,279	155	438	781	15,309

Put Option Long(Short) Position : Contract	Contract			Accumulated Long(Short)		
	Long	Short	Net	2 Days	1 Weeks	1 Months
Institution	18	160	-142	-176	-505	-1,342
Foreign	8	7	1	19	95	-411
Retail	1,463	1,322	141	157	411	2,555

ที่มา : ฝ่ายวิจัย ASPS

วันพฤหัสบดีที่ 26 มีนาคม พ.ศ. 2563

SET50 Index Futures / Option	P. 2
Single Stock Futures	P. 4
Gold Futures	P. 7

*ภายใต้สภาวะที่ตลาดผันผวนกับความผันผวนสูง ทำให้การปรับกลยุทธ์ใน Derivative Talk ต้องสามารถดำเนินการได้อย่างรวดเร็วขึ้น ฝ่ายวิจัยฯ จึงได้มีการเพิ่มช่องทางติดตามคำแนะนำกลยุทธ์การซื้อขายระหว่างวันทำการผ่าน 2 ช่องทาง เพื่อให้ให้นักลงทุนสามารถปรับเปลี่ยนกลยุทธ์ได้มีประสิทธิภาพมากยิ่งขึ้น คือ

- 1.Application: ASP Smart
- 2.Telegram: ASIAPLUS GROUP (<http://bit.ly/TeleAsiaplusgroup>)

Derivatives Team เลขทะเบียน นักวิเคราะห์

เทิดศักดิ์ ทวีธีรธรรม	004132
ประสิทธิ์ รัตนกิจนถ, CISA, CFA	025917
วอลพรรณ น้อยธัญกร	019994
เขษมรัช พัทธนาภกิจ	064045
จรรยาธรรณ จังจิราพันธ์	ผู้ช่วยนักวิเคราะห์

SET50 Overview

ตลาดหุ้นทั่วโลกอยู่ในโหมดของการรีบาวน์ ตอบรับหลายประเทศออกมาตรการบรรเทาผลกระทบของ COVID-19 โดยฝั่งสหรัฐเวลานี้ผ่านการลงมติแผนกระตุ้นเศรษฐกิจวงเงิน 2 ล้านล้านเหรียญฯ ในชั้นวุฒิสภาและเตรียมเข้าสู่การพิจารณาในชั้น ส.ส. ต่อไป ส่วนฝั่งยุโรปเวลานี้เยอรมันออกมาตรการทางการคลัง 1.2 ล้านล้านเหรียญฯ หนุนให้ดัชนี Dow Jones เวลานี้เพิ่มขึ้น 2.39% ส่วน DAX Index เพิ่มขึ้น 1.79% แต่อย่างไรก็ตามประเมินการปรับเพิ่มขึ้นของตลาดหุ้นในประเทศต่างๆ ยังขาดเสถียรภาพเนื่องจากสถานการณ์การติดเชื้อของ COVID-19 ยังเพิ่มขึ้น ขณะที่เข้ามาในบ้านเราเวลานี้ ระบาด. เปิดเผยคาดการณ์ GDP Growth 2563 หดตัวแรง -5.3% ต่ำสุดในรอบ 22 ปี นับจากวิกฤตต้มยำกุ้ง ซึ่งต่ำกว่าฝ่ายวิจัยประเมินไว้ที่ -1.4% จากผลกระทบของ COVID-19 ที่จุดภาคส่งออก ภาคการท่องเที่ยวและภาคการบริโภคในประเทศอย่างมีนัยสำคัญ แต่ยังคงมีมติคงอัตราดอกเบี้ยไว้ตามเดิมที่ 0.75% ซึ่งผิดจากที่ตลาดคาดไว้ว่าจะลดดอกเบี้ยลงอีก 0.25% สถานการณ์ดังกล่าวอาจสร้างแรงกดดันต่อทิศทางตลาดในวันนี้ จึงคาดพื้นที่การขึ้นของ SET50 Index วันนี้จำกัดตามกรอบ 715-755 จุด

SET50 Index Futures

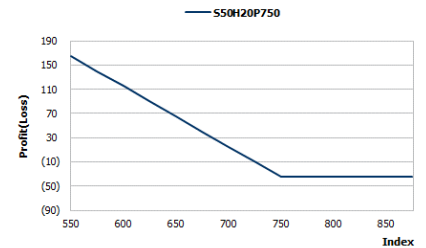
Direction Trading: การเปิด Long S50H20 เวลานี้ปิดรับกำไร 25 จุด ส่วนวันนี้แนะนำ Trading S50H20 ในกรอบ 715 – 750 จุด และให้ Short ที่กรอบบน การปรับลด GDP Growth เป็น -5.3% ของ ระบาด. สร้างแรงกดดันต่อตลาด

Spread Trading: Spread ระหว่าง S50M20-S50H20 ปัจจุบันอยู่ที่ -6.40 จุด ซึ่งใกล้เคียงกับค่าทางทฤษฎีที่ -7.0 จุด จึงแนะนำ Wait & See หลังจาก Spread ไม่กว้างมากพอที่จะทำกำไร

SET50 Option : การ Long S50H20C700 เวลานี้ปิดรับผลขาดทุน 3 จุด แนะนำให้รอเปิด Long S50H20P750 ที่ 13 จุด (SET50=755) เบ้าทำกำไรที่ 53 จุด (SET50=715) และ Cut Loss 3 จุดจากทุน

	SET50	S50H20	S50M20
แนวรับ	715	715	710
แนวต้าน	750	750	745

*ภายใต้สภาวะที่ตลาดผันผวนกับความผันผวนสูง ฝ่ายวิจัยจึงได้มีการเพิ่มช่องทางการติดตามคำแนะนำกลยุทธ์การซื้อขายระหว่างวันผ่าน 2 ช่องทาง คือ
 1.Application: ASP Smart
 2.Telegram: ASIAPLUS GROUP
 (<http://bit.ly/TeleAsiaplusgroup>)



หมายเหตุ : ตัวคูณดัชนีเท่ากับ 200 บาท ต่อ 1 จุดของดัชนี

	Last	1Yr Hist. Volatility	2Week Hist. Volatility
SET50 Index	728.53	27.9206	99.0573

Call Option

	Premium	Chg	Break Even	Intrinsic Value	Time Value	All-in-Premium	Theory Price	Volume	Open Interest	Implied Volatility	Delta	Effective Gearing	Time Decay
S50H20C775	5.10	1.60	> 780.1	0.00	5.10	0.07	7.23	212	905	58.67	0.19	27.70	0.07
S50H20C750	10.50	0.50	> 760.5	0.00	10.50	0.04	13.67	278	450	57.60	0.35	24.05	0.04
S50H20C725	18.00	0.70	> 743	3.53	14.47	0.02	23.74	186	334	53.39	0.54	22.04	0.02
S50H20C700	38.90	15.40	> 738.9	28.53	10.37	0.01	37.93	48	244	76.22	0.71	13.21	0.01
S50H20C675	58.00	18.00	> 733	53.53	4.47	0.01	56.09	3	404	76.56	0.79	9.97	0.01

Put Option

	Premium	Chg	Break Even	Intrinsic Value	Time Value	All-in-Premium	Theory Price	Volume	Open Interest	Implied Volatility	Delta	Effective Gearing	Time Decay
S50H20P775	47.50	-42.20	< 727.5	46.47	1.03	0.00	57.20	24	433	#N/A N/A	-1.00	-16.32	0.00
S50H20P750	35.00	-34.90	< 715	21.47	13.53	-0.02	38.64	43	131	65.94	-0.63	-13.53	-0.02
S50H20P725	20.00	-28.70	< 705	0.00	20.00	-0.03	23.71	87	221	63.90	-0.46	-16.61	-0.03
S50H20P700	12.60	-14.40	< 687.4	0.00	12.60	-0.06	12.91	219	438	66.41	-0.29	-16.08	-0.06
S50H20P675	7.90	-8.80	< 667.1	0.00	7.90	-0.08	6.07	232	778	71.89	-0.17	-14.29	-0.08

ที่มา : ฝ่ายวิจัย ASPS

ภาพรวมการซื้อขาย SET50 Index

UNDERLYING	Close	Chg	%Chg	สรุปการซื้อขาย
SET50	728.53	37.38	5.13%	25/03/2020

Symbol	Settle	Chg	%Chg	Vol.	OI	OI Chg
S50H20	723.60	27.5	3.8%	296,762	205,875	-34,453
S50J20	719.00	34.4	4.8%	97	206	23
S50K20	722.10	34.1	4.7%	31	38	10
S50M20	717.40	29.3	4.1%	169,353	180,505	47,145
S50U20	710.80	29.8	4.2%	11,054	10,384	116
S50Z20	709.50	29.9	4.2%	4,089	5,184	117

SET50 Futures Long(Short) : สัญญา			สะสม Long(Short)			
	Long	Short	Net	2 วัน	2 สัปดาห์	QTD
สถานะ	88,777	79,901	8,876	-4,837	-48,088	-113,078
ต่างชาติ	179,247	186,993	-7,746	1,528	47,971	156,637
รายย่อย	213,362	214,492	-1,130	3,309	117	-43,559

ที่มา : ฝ่ายวิจัย ASPS

คาดการณ์ Spread ณ สิ้นเดือนจาก ASPS Model

	เป้าหมาย Spread ธีรย์ทิล - ธีรย์ทิล					
	S50F20	S50G20	S50H20	S50J20	S50K20	S50M20
	ณ 30 ม.ค.63	ณ 27 ก.พ.63	ณ 30 มี.ค.63	ณ 29 เม.ย.63	ณ 28 พ.ค.63	ณ 29 มิ.ย.63
S50F20						
S50G20	-2.15					
S50H20	-6.00	-3.85				
S50J20	-12.72	-10.57	-6.73			
S50K20	-14.12	-11.97	-8.13	-1.39		
S50M20	-12.99	-10.84	-7.00	-0.25	1.11	

* สมมติฐานอัตราดอกเบี้ยนโยบายระหว่าง เม.ย. - มิ.ย. 63 เท่ากับ 1.25%

ที่มา : ฝ่ายวิจัย ASPS

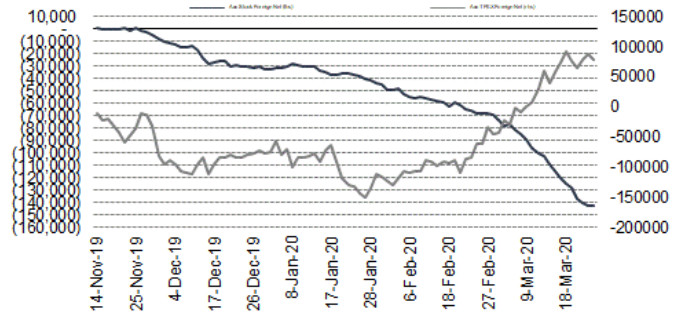
คำนวณกำไรขาดทุนของ SET50 Futures

นักลงทุนรายย่อย					
(ค่าธรรมเนียม 87.10 บาท/สัญญา/ข้าง)					
ราคาปิด Futures	chg (จุด) เทียบกับ	กำไร (ขาดทุน)	ค่าธรรมเนียม+ VAT (บาท)	กำไร (ขาดทุน)สุทธิ	กำไร
728.60	5.0	1,000	(186)	814	
727.60	4.0	800	(186)	614	
726.60	3.0	600	(186)	414	
725.60	2.0	400	(186)	214	
724.60	1.0	200	(186)	14	
723.60	0.0	0.0	(186)	(186)	
722.60	-1.0	(200)	(186)	(386)	
721.60	-2.0	(400)	(186)	(586)	
720.60	-3.0	(600)	(186)	(786)	
719.60	-4.0	(800)	(186)	(986)	
718.60	-5.0	(1,000)	(186)	(1,186)	

ที่มา : ฝ่ายวิจัย ASPS

ความสัมพันธ์สถานะของนักลงทุนต่างประเทศในตราสารอนุ

และ SET50 Futures



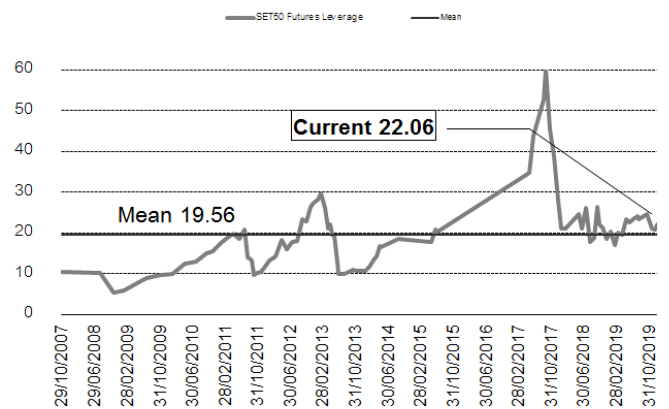
ที่มา : ฝ่ายวิจัย ASPS

SET50 ที่ระดับค่า PER ต่างๆ

SET 50 Sensitivity							
(เท่า)	ม.ค. 62E	มี.ค. 62E	เม.ย. 62E	พ.ค. 62E	มิ.ย. 62E	ก.ย. 62E	ธ.ค. 62E
PER 15.5	910	907	905	904	902	898	894
PER 16	939	936	934	933	931	927	922
PER 16.5	968	965	964	962	961	956	951
PER 17	998	994	993	991	990	985	980
PER 17.5	1,027	1,024	1,022	1,020	1,019	1,014	1,009
PER 18	1,056	1,053	1,051	1,050	1,048	1,043	1,038
PER 18.5	1,086	1,082	1,080	1,079	1,077	1,072	1,067
PER 19	1,115	1,111	1,110	1,108	1,106	1,101	1,095

ที่มา : ฝ่ายวิจัย ASPS

ระดับ Leverage ของ SET50 Futures



ที่มา : Thailand Clearing House, ฝ่ายวิจัย ASPS

Single Stock Futures

Long BGRIMH20

คาดว่าทิศทางของกำไรอยู่ในแนวโน้มกำไรปกติเติบโตทำ New High ที่ 54.3%yoy มาอยู่ที่ 3.3 พันล้านบาท หนุนจาก โซลาเวียดนาม, SPP1, Nam Che เต็มปี รวมถึง BO Thong และ โซลาร์ กัมพูชา นอกจากนี้ ยังมีค่าใช้จ่าย SG&A ที่ลดลง จาก High Season การใช้ไฟ รวมถึง ในอนาคตจะมีโอกาสได้ลูกค้า IU รายใหม่เข้ามาเพิ่ม โดยที่ Bgrim ยังมีกำลังการผลิตเหลือรองรับจากโรงงานไฟฟ้าเดิมบางส่วนและโรงไฟฟ้าใหม่ที่กำลังสร้าง จึงมองว่าเป็น Upside ต่อรายได้ในระยะถัดไป

ส่วนภาพทางเทคนิค ภาพระยะสั้น 60 นาที ราคาแกว่งตัวในกรอบ Sideway ล่าสุด อยู่ในลักษณะการแกว่งหาฐาน ทั้งนี้ ประเมินว่า หากย่อตัวลงมาบริเวณแนวรับที่ 37.50 บาท เป็นโอกาสเข้าซื้อสะสม เพื่อหวังการเกิด Technical Rebound ขึ้นไปทดสอบแนวต้านที่ 42.75 บาท ในระยะถัดไป

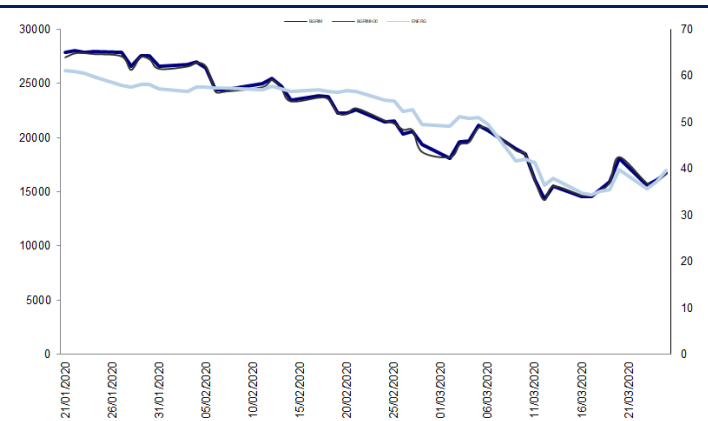
กลยุทธ์การลงทุน

นักลงทุนเปิด Long BGRIMH20 ได้ที่ทุน 38.76 บาท ปัจจุบันมีกำไร 3.2% แนะนำถือต่อ เป้าทำกำไรที่ 41.25 บาท และ Cut loss 1.25 บาทจากทุน

Future								Underlying			
Future	Settle Price	Basis	ASP Theory Price	Vol	OI	OI Change	Leverage	Upside	PER 62F	PBV 62F	EPS GROWTH 62F
BGRIMH20	39.00	0.00	39.01	197	431	-153	5.26	43.59%	24.77	2.11	23.13%

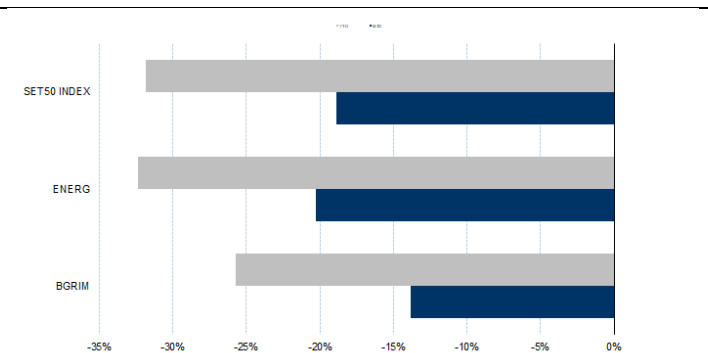
ที่มา : ฝ่ายวิจัย ASPS

Historical Price



ที่มา : ฝ่ายวิจัย ASPS

Historical Return



ที่มา : ฝ่ายวิจัย ASPS

คำนวณกำไรขาดทุนของ Stock Futures

ราคาปิด future	นักลงทุนรายย่อย				
	chg (จุด) เทียบกับราคา	กำไร (บาท)	ค่าธรรมเนียม +VAT (บาท)	กำไรสุทธิ (บาท)	
39.50	0.5	500	8.46	492	
39.40	0.4	400	8.46	392	
39.30	0.3	300	8.46	292	
39.20	0.2	200	8.46	192	
39.10	0.1	100	8.46	92	
39.00	0.0	-	8.46	(8)	
38.90	-0.1	(100)	8.46	(108)	
38.80	-0.2	(200)	8.46	(208)	
38.70	-0.3	(300)	8.46	(308)	
38.60	-0.4	(400)	8.46	(408)	
38.50	-0.5	(500)	8.46	(508)	

ที่มา : ฝ่ายวิจัย ASPS

Technical Chart



ที่มา : ฝ่ายวิจัย ASPS

Single Stock Futures

Short KTCH20

จากประเด็นมาตรการให้ความช่วยเหลือลูกหนี้ของสถาบันการเงิน ที่ได้รับผลกระทบจากสถานการณ์ Covid-19 ซึ่งทางบริษัทมีการลดการจ่ายชำระขั้นต้นของสินเชื่อบัตรเครดิตส่วนบุคคล จาก 10% เหลือ 5% ในระยะเวลาถึงปี 2563 รวมถึงประเด็นมาตรการปิดห้างสรรพสินค้า มีผลทำให้ยอดการใช้บัตรเครดิตลดลง เชื่อว่าเป็น Sentiment ลบต่อราคาหุ้นในระยะสั้น

ส่วนภาพทางเทคนิค ราคาอยู่ในลักษณะของการแกว่งลง คล้ายลักษณะของการแกว่งหาฐานใหม่ สะท้อนภาพยังเสถียร นอกจากนี้ยังเกิดสัญญาณ Bearish Breakout หลุดแนวรับลงมา ประเมินว่า Downside เปิดกว้างขึ้น ทั้งนี้ หากมีการตั้งขึ้นมาที่แนวต้านที่ 25.00 บาท ใช้เป็นจังหวะเปิด Short

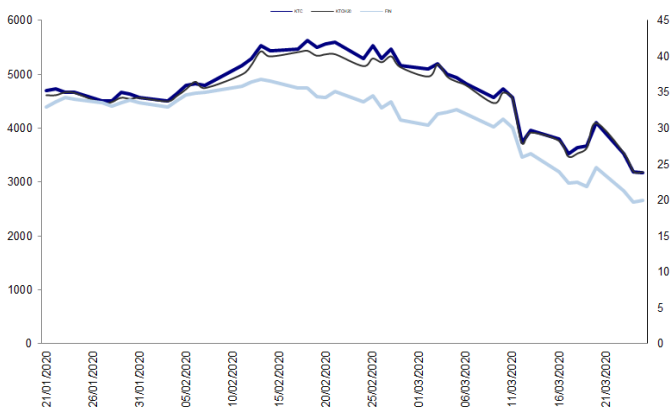
กลยุทธ์การลงทุน

แนะนำให้เปิด Short KTCH20 ที่ 25 บาท เป้าทำกำไร 23.80 บาท และ Cut Loss 0.60 บาท

Future								Underlying			
Future	Settle Price	Basis	ASP Theory Price	Vol	OI	OI Change	Leverage	Upside	PER 62F	PBV 62F	EPS GROWTH 62F
KTCH20	23.90	0.10	23.80	242	515	-160	5.85				

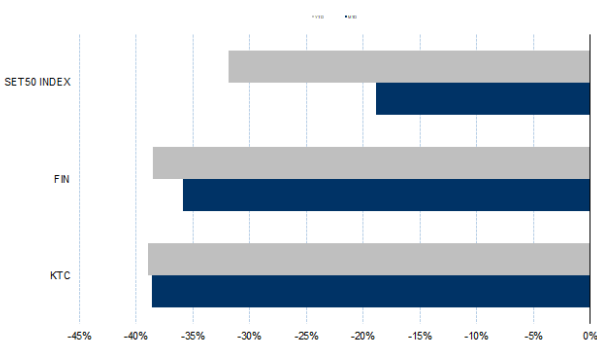
ที่มา : ฝ่ายวิจัย ASPS

Historical Price



ที่มา : ฝ่ายวิจัย ASPS

Historical Return



ที่มา : ฝ่ายวิจัย ASPS

คำนวณกำไรขาดทุนของ Stock Futures

น้กลงทุนรายย่อย					
ราคาปิด future	chg (จุด) เทียบกับราคาปิด	กำไร (ขาดทุน) (บาท)	ค่าธรรมเนียม +VAT (บาท)	กำไร (ขาดทุน)สุทธิ (บาท)	
24.90	-1.00	(1,000)	4.89	(1,005)	
24.70	-0.80	(800)	4.89	(805)	
24.50	-0.60	(600)	4.89	(605)	
24.30	-0.40	(400)	4.89	(405)	
24.10	-0.20	(200)	4.89	(205)	
23.90	0.00	-	4.89	(5)	
23.70	0.20	200	4.89	195	
23.50	0.40	400	4.89	395	
23.30	0.60	600	4.89	595	
23.10	0.80	800	4.89	795	
22.90	1.00	1,000	4.89	995	

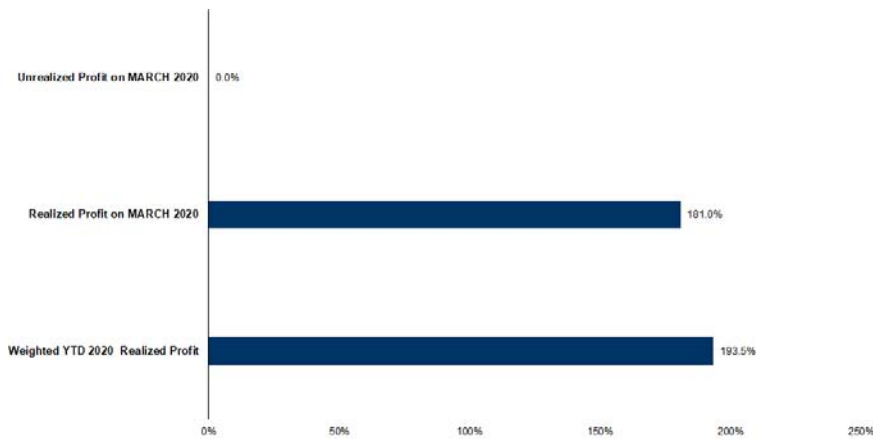
ที่มา : ฝ่ายวิจัย ASPS

Technical Chart



ที่มา : ฝ่ายวิจัย ASPS

Tracking Performance



หมายเหตุ: การคำนวณกำไรและขาดทุนสุทธิเป็นผลรวมของกำไรและขาดทุนสุทธิของสัญญาซื้อขายอนุพันธ์ทั้งหมดที่มีสถานะเป็นกำไรสุทธิ ณ สิ้นงวดรายงานการดำเนินงาน

ที่มา : ฝ่ายวิจัย ASPS

Top 20 Most Active Volume

Top 20 Most Active Volume

No.	Future	Settle Price	Basis	ASP Theory Price	Vol	OI	OI Change	Leverage	Resistance	Support
1	JASH20	4.17	-0.07	4.24	32014	45963	-26003	6.56	4.42	3.67
2	BTSH20	8.55	-0.05	8.45	25131	532	-25106	10.29	10.16	7.61
3	BLANDH20	0.80	0.02	0.78	7433	11584	-7429	6.84	0.91	0.67
4	IRPCH20	2.08	-0.02	2.10	5434	5997	-5102	4.61	2.13	1.80
5	SUPERH20	0.32	0.00	0.32	4000	3595	-3000	4.21	0.36	0.29
6	SIRIH20	0.58	0.02	0.56	3114	150740	-3073	4.91	0.68	0.51
7	STECH20	11.07	0.07	11.00	2258	531	-258	3.66	12.75	8.20
8	QHH20	1.76	-0.02	1.78	1643	445	-1502	11.71	2.11	1.68
9	BANPUH20	5.20	0.15	5.05	1111	1428	-608	3.09	5.95	3.92
10	WHAH20	2.11	0.01	2.10	1037	2008	-1009	5.02	2.50	1.86
11	PLANBH20	2.56	0.02	2.54	825	79	-789	1.86	3.95	2.17
12	APH20	3.54	-0.02	3.56	605	668	-603	4.46	5.12	3.06
13	ITDH20	0.74	0.00	0.74	500	4390	-500	3.25	0.97	0.55
14	IVLH20	18.16	-0.14	18.30	495	731	-210	4.01	22.20	13.70
15	PTTGCH20	27.84	0.09	27.75	413	294	-100	4.45	32.50	16.86
16	PTTEPH20	66.00	-0.25	62.72	398	201	-174	6.78	79.27	33.22
17	PTTH20	31.02	-0.23	31.25	374	571	-211	12.27	31.91	20.94
18	TRUEH20	2.98	0.00	2.98	355	4663	-80	6.03	3.01	2.48
19	CBGH20	61.30	2.30	59.01	323	50	-280	6.11	65.76	49.97
20	AOTH20	50.27	0.02	50.26	299	597	-191	9.38	56.32	44.15

ที่มา : ฝ่ายวิจัย ASPS

Gold Futures

ราคาทองคำตลาดสหรัฐเมื่อคืน ปรับลดลง 18.8 เหรียญฯ หรือ 1.2% ปิดอยู่ที่ 1,608.8 เหรียญฯ จากแรงเทขาย หลังราคาดีดตัวขึ้นแรง 140 เหรียญฯ ในช่วง 3 วันทำการที่ผ่านมา รวมถึงเพื่อโยกเม็ดเงินเข้าสู่สินทรัพย์เสี่ยง หลังตลาดหุ้นดาวโจนส์บวกต่อเนื่องเป็นวันที่ 2 โดยเมื่อคืนปรับขึ้น 495.64 จุด หรือ 2.4% ขานรับข่าวทำเนียบขาวและวุฒิสภาสหรัฐสามารถบรรลุข้อตกลงในการเยียวยาผู้ที่ได้รับผลกระทบจากโควิด-19 โดยมีวงเงินสูงถึง 2 ล้านล้านดอลลาร์ เพื่อกระจายให้กับประชาชน และโรงพยาบาล รวมถึงครอบคลุมถึงการจัดสรรเงินกู้วงเงินให้กับธุรกิจขนาดเล็ก และสนับสนุนโครงการที่จะจัดสรรเงินให้แก่กระทรวงการคลัง โดยวันนี้และพรุ่งนี้ ต้องติดตามการประกาศตัวเลขเศรษฐกิจสำคัญของสหรัฐเพิ่มเติม ได้แก่ จำนวนผู้ขอรับสวัสดิการว่างงานรายสัปดาห์, จีดีพี 4Q63 และดัชนีความเชื่อมั่นผู้บริโภค เป็นต้น ซึ่งจะมีผลต่อการเคลื่อนไหวของตลาดหุ้นและตลาดทองคำ

กลยุทธ์การลงทุน

ราคาทองคำ GFJ20 เมื่อคืน ปรับลดลง 450 บาท ปิดอยู่ที่ 25,050 บาท เทียบเท่า 1,607.9 เหรียญฯ ต่ำกว่าราคาทองคำตลาด spot ล่าสุดที่เคลื่อนไหวบริเวณ 1,610 เหรียญฯ คาดราคาทองคำ GFJ20 วันนี้จะอยู่ในกรอบ 24,900- 25,300 บาท จากทิศทางราคาทองคำที่ยังผันผวนในระหว่างวัน กอปรกับความเสียหายจาก FX ทำให้ฝ่ายวิจัยไม่แนะนำให้ถือสถานะข้ามวัน จึงคงให้นักลงทุน Trading บริเวณ 1,600-1,630 เหรียญฯ เทียบเท่า 24,920-25,400 บาท และกำหนดจุด Cut Loss ไว้ 100 บาท เพื่อป้องกันความเสี่ยง หากราคาทองคำเคลื่อนไหวผิดจากคาด

เทคนิก Gold Spot



ที่มา : ฝ่ายวิจัย ASPS

GOLD Technical: ราคาทองคำฟื้นตัวขึ้นมาแรง หลังลงไปทดสอบแนวรับที่ \$1450 โดยปัจจุบัน เริ่มแกว่งขึ้นทดสอบเส้น EMA ต่อเนื่อง โดยกลับมาแกว่งในกรอบการเคลื่อนไหว \$1555-\$1640 หากผ่านได้จะมีแนวต้านถัดไปที่ \$1690 ทั้งนี้ ประเมินว่าหากหลุด \$1555 มีโอกาสแกว่งลงไปหาฐานกันใหม่อีกครั้ง

Gold Futures

FUTURES	Last	Chg	%Chg	Vol.	OI	OI Chg
GFJ20	25,050	-80	-0.40	95	976	-9
GFJM20	25,120	-80	-0.36	77	535	-13
GFQ20	25,170	-130	-0.51	50	639	-26

Mini Gold Futures

FUTURES	Last	Chg	%Chg	Vol.	OI	OI Chg
GF10J20	25,160	-140	-0.36	6,817	11,521	-165
GF10M20	25,210	-170	-0.43	3,681	5,888	-142
GF10Q20	25,280	-160	-0.51	2,329	4,296	-381

หมายเหตุ : ราคาปิดของ Gold Futures (Night Session)

Settle ณ เวลา 22.00 น. และปริมาณการซื้อขายเกิดขึ้นในช่วงเวลา 19.30-22.30 น.

ที่มา : ฝ่ายวิจัย ASPS

ASPS Gold Valuation Matrix (เหรียญฯ/ทรอยออนซ์)

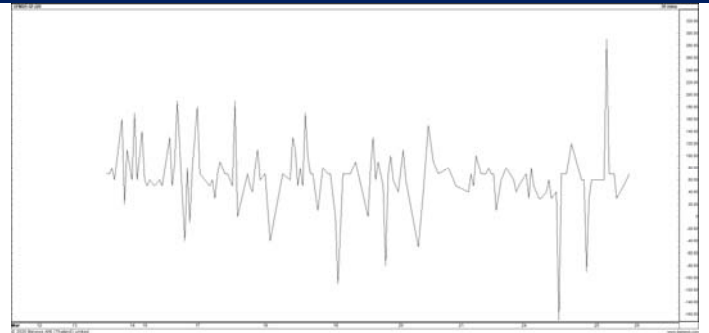
	←			Dollar Index						→		
	93	94	95	96	97	98	99	100	101	102	103	
Nymex (USD/Barrel)	40	1,617.66	1,589.21	1,560.76	1,532.31	1,503.86	1,475.41	1,446.96	1,418.52	1,390.07	1,361.62	1,333.17
	43	1,616.71	1,588.26	1,559.81	1,531.36	1,502.91	1,474.47	1,446.02	1,417.57	1,389.12	1,360.67	1,332.22
	46	1,615.76	1,587.31	1,558.86	1,530.42	1,501.97	1,473.52	1,445.07	1,416.62	1,388.17	1,359.72	1,331.28
	49	1,614.82	1,586.37	1,557.92	1,529.47	1,501.02	1,472.57	1,444.12	1,415.67	1,387.23	1,358.78	1,330.33
	52	1,613.87	1,585.42	1,556.97	1,528.52	1,500.07	1,471.62	1,443.18	1,414.73	1,386.28	1,357.83	1,329.38
	55	1,612.92	1,584.47	1,556.02	1,527.57	1,499.13	1,470.68	1,442.23	1,413.78	1,385.33	1,356.88	1,328.43
	58	1,611.97	1,583.53	1,555.08	1,526.63	1,498.18	1,469.73	1,441.28	1,412.83	1,384.38	1,355.94	1,327.49
	61	1,611.03	1,582.58	1,554.13	1,525.68	1,497.23	1,468.78	1,440.33	1,411.89	1,383.44	1,354.99	1,326.54
	64	1,610.08	1,581.63	1,553.18	1,524.73	1,496.28	1,467.84	1,439.39	1,410.94	1,382.49	1,354.04	1,325.59
	67	1,609.13	1,580.68	1,552.24	1,523.79	1,495.34	1,466.89	1,438.44	1,409.99	1,381.54	1,353.09	1,324.65
	70	1,608.19	1,579.74	1,551.29	1,522.84	1,494.39	1,465.94	1,437.49	1,409.04	1,380.60	1,352.15	1,323.70
	73	1,607.24	1,578.79	1,550.34	1,521.89	1,493.44	1,464.99	1,436.55	1,408.10	1,379.65	1,351.20	1,322.75

การแปลงราคาทองคำให้เป็นบาท

GOLD Londin AM (USD/Ounce)	FX (บาท/ USD)				
	32.00	32.25	32.50	32.75	33.00
1,550	23,576	23,760	23,945	24,129	24,313
1,570	23,881	24,067	24,254	24,440	24,627
1,590	24,185	24,374	24,563	24,752	24,940
1,610	24,489	24,680	24,872	25,063	25,254
1,630	24,793	24,987	25,181	25,374	25,568
1,650	25,097	25,293	25,489	25,686	25,882
1,670	25,402	25,600	25,798	25,997	26,195
1,690	25,706	25,907	26,107	26,308	26,509
1,710	26,010	26,213	26,416	26,620	26,823

ที่มา : ฝ่ายวิจัย ASPS

Spread ระหว่าง GFM20 – GFJ20



ที่มา : ฝ่ายวิจัย ASPS

คำนวณกำไรขาดทุนของ Gold Futures

นักลงทุนรายย่อย				
(ค่าธรรมเนียม 490.10 บาท/สัญญา/ข้าง)				
ราคาเปิด	กำไร	ค่าธรรมเนียม+	กำไร	
future	เปลี่ยนแปลง	(ขาดทุน)	VAT (บาท)	(ขาดทุน)สุทธิ
25,300.00	250.0	12,500	(1,049)	11,451
25,250.00	200.0	10,000	(1,049)	8,951
25,200.00	150.0	7,500	(1,049)	6,451
25,150.00	100.0	5,000	(1,049)	3,951
25,100.00	50.0	2,500	(1,049)	1,451
25,050.00	0.0	-	(1,049)	(1,049)
25,000.00	-50.0	(2,500)	(1,049)	(3,549)
24,950.00	-100.0	(5,000)	(1,049)	(6,049)
24,900.00	-150.0	(7,500)	(1,049)	(8,549)
24,850.00	-200.0	(10,000)	(1,049)	(11,049)
24,800.00	-250.0	(12,500)	(1,049)	(13,549)

ที่มา : ฝ่ายวิจัย ASPS

คำนวณกำไรขาดทุนของ Mini Gold Futures

นักลงทุนรายย่อย				
(ค่าธรรมเนียม 98.10 บาท/สัญญา/ข้าง)				
ราคาเปิด	กำไร	ค่าธรรมเนียม+	กำไร	
future	เปลี่ยนแปลง	(ขาดทุน)	VAT (บาท)	(ขาดทุน)สุทธิ
25,410.00	250.0	2,500	(210)	2,290
25,360.00	200.0	2,000	(210)	1,790
25,310.00	150.0	1,500	(210)	1,290
25,260.00	100.0	1,000	(210)	790
25,210.00	50.0	500	(210)	290
25,160.00	0.0	-	(210)	(210)
25,110.00	-50.0	(500)	(210)	(710)
25,060.00	-100.0	(1,000)	(210)	(1,210)
25,010.00	-150.0	(1,500)	(210)	(1,710)
24,960.00	-200.0	(2,000)	(210)	(2,210)
24,910.00	-250.0	(2,500)	(210)	(2,710)

ที่มา : ฝ่ายวิจัย ASPS