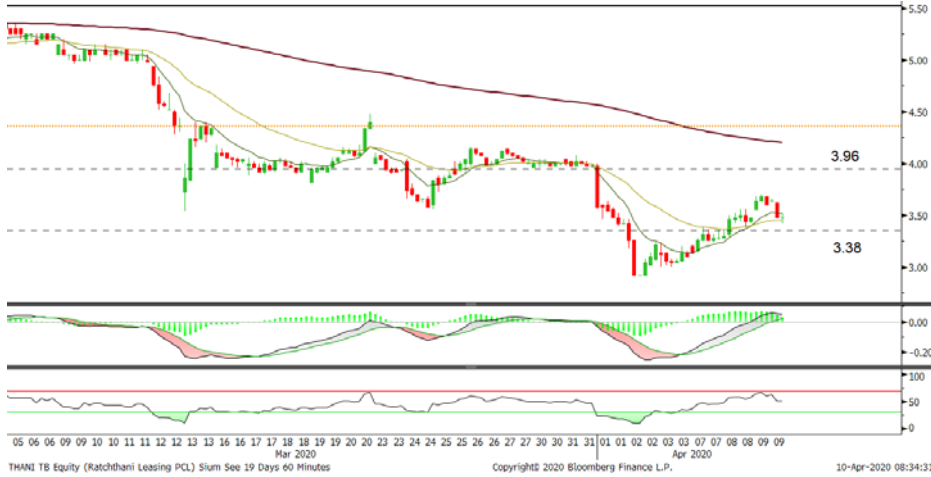


วันศุกร์ที่ 10 เมษายน พ.ศ. 2563

Technical Buy Signal

THANI : ย่อให้รับ

ราคาล่าสุด	3.48 บาท
เปิดสถานะ	3.38 บาท
เป้าหมาย	3.96 บาท
จุดตัดขาดทุน	3.28 บาท



ประเด็นวิเคราะห์ :

THANI ภาพรวม 60 นาที ราคาอยู่ในลักษณะการแกว่งตัวขึ้นเหนือเส้น EMA ระยะสั้นได้ดี พร้อมทั้งมีการ ยก Low และยก High ขึ้น เป็นสัญญาณบวกทางเทคนิค

โดยปัจจุบัน หลังจากฟื้นมาแรง ราคาเริ่มมีการย่อตัว ประเมินว่า หากย่อลงมาบริเวณแนวรับสำคัญที่ 3.38 บาท แล้วสามารถยืนได้ ทรงก็ยังไม่เสีย คาดว่าเป็นการพักฐานเพื่อไปต่อในระยะถัดไป

ขณะที่ MACD เคลื่อนตัวเหนือแกนศูนย์ สนับสนุนการเกิด Technical Rebound ของราคา ทั้งนี้ ประเมินแนวต้านถัดไปที่ 3.96 บาท (Low วันที่ 30 มี.ค 63)

คำแนะนำ :

รอรับ ที่ 3.38 บาท เป้าหมายทำกำไรที่ 3.96 บาท Cut loss 3.28 บาท

เกิดศักดิ์ กวีธรรสม,
นักวิเคราะห์ปัจจัยพื้นฐานด้านตลาดทุน แลทางเทคนิค
เลขทะเบียนนักวิเคราะห์: 004132

ชาญชัย พิณานากิจ,
นักวิเคราะห์ปัจจัยพื้นฐานด้านตลาดทุน แลทางเทคนิค
เลขทะเบียนนักวิเคราะห์: 064045

ธนัฐร เกิดนตร,
ผู้ช่วยนักวิเคราะห์



Technical Sell Signal

ERW : จบรอบ?

ราคาล่าสุด	2.96 บาท
เปิดสถานะ:	2.88 บาท
เป้าหมาย	2.66 บาท
จุดตัดขาดทุน	2.78 บาท

ประเด็นวิเคราะห์ :

ERW ภาพรวม 60 นาที ราคาเกิด Technical Rebound รอบใหญ่ พุ่งตัวจากบริเวณ 2.00 บาท ขึ้นมา บริเวณ 3.10 บาท แต่จะเริ่มเห็นการชะลอการขึ้น หลังติดแนวต้านที่ 3.10 บาท

หากพิจารณาการปรับขึ้นของราคาพุ่งขึ้นมาเกือบ 50% โดยที่แทบไม่มีการพักตัวเลย พร้อมทั้งการที่ติดแนวต้านบริเวณดังกล่าว ทำให้ประเมินว่า Upside จำกัด

ทั้งนี้ ประเมินว่า หากหลุดเส้น EMA ระยะสั้นบริเวณ 2.90 บาท ลงมา คาดว่ามีความเสี่ยงไปหาฐานกันใหม่ ทั้งนี้ ประเมินแนวรับถัดไปไว้ที่ 2.66 บาท (High วันที่ 18 มี.ค 63)

คำแนะนำ :

ขอ Short บริเวณ 2.88 บาท เป้าหมายทำกำไรที่ 2.66 บาท และ Cut Loss ที่ 2.78 บาท

ASPS Technical Portfolio

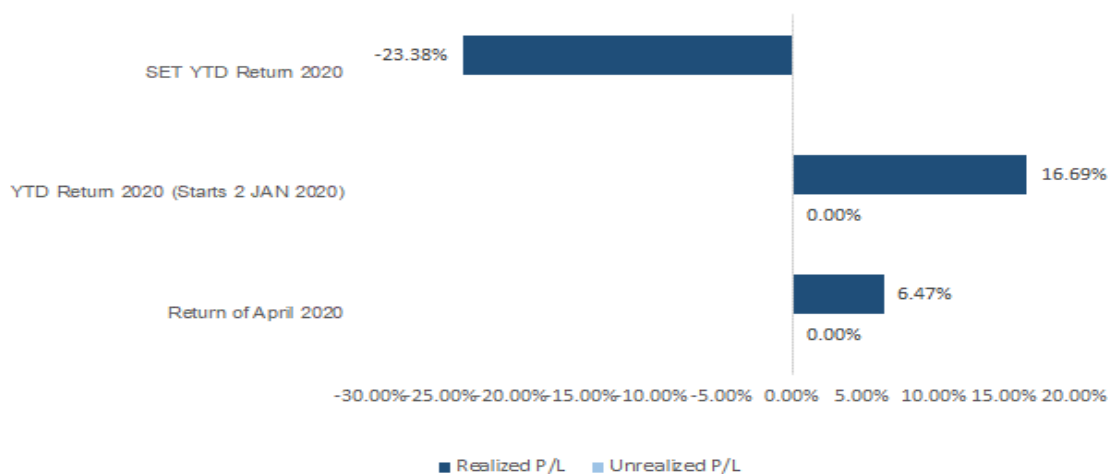
Date	Stock	Target Price	Cut Loss/ Stop Profit	Price Start	Price Close	Return %	Weight	Action
10-Apr-20	THANI	3.96	3.28	N.A.	3.48	N.A.	7.50%	รอรับที่ 3.38 บาท
9-Apr-20	BAM	25.00	22.30	N.A.	21.20	N.A.	7.50%	รอ Follow Buy ที่ 22.70 บาท
9-Apr-20	JKN	4.20	3.52	N.A.	3.84	N.A.	7.50%	รอรับที่ 3.64 บาท
8-Apr-20	KSL	1.89	1.61	1.66	1.90	14.46%	7.50%	ปิดที่เป้าหมาย
8-Apr-20	BGRIM	49.75	43.50	45.25	43.50	-3.87%	7.50%	ถูกปิดตัดขาดทุน
8-Apr-20	MTC	41.50	32.00	N.A.	39.25	N.A.	7.50%	ไม่แนะนำเปิดสถานะเนื่องจากราคาปรับตัวใกล้ถึงเป้าหมาย**
8-Apr-20	RATCH	65.50	58.25	60.00	60.00	0.00%	7.50%	เปิดสถานะได้ที่ 60.00 บาท
7-Apr-20	CK	17.70	15.30	15.70	16.90	7.64%	7.50%	ปิดสถานะ*
7-Apr-20	DELTA	42.00	34.25	36.00	37.50	4.17%	7.50%	ปิดสถานะ*
7-Apr-20	LH	7.25	6.45	6.95	7.25	4.32%	7.50%	ปิดสถานะ*
10-Apr-20	ERW	2.66	2.78	N.A.	2.96	N.A.	7.50%	รอ Short ที่ 2.88 บาท
9-Apr-20	MINT	16.90	18.40	N.A.	18.60	N.A.	7.50%	รอ Short ที่ 18.00 บาท
9-Apr-20	TU	12.20	13.80	N.A.	12.90	N.A.	7.50%	รอ Short บริเวณ 13.40 บาท

*หมายเหตุ: หากราคาไม่ถึงเป้าหมายที่กำหนดภายใน 3 วัน แนะนำปิดสถานะเพื่อลดความเสี่ยง

**ปรับกลยุทธ์: เปลี่ยนจุดเข้าซื้อหรือจุดขาย

ที่มา : ฝ่ายวิจัย ASPS

Accumulated Return of Technical Buy & Sell Portfolio



ที่มา : ฝ่ายวิจัย ASPS

SEXY STOCK FINDER: BUY SIGNAL

Pattern	No	STOCK	Last	TARGET	CUT LOSS
ขาใหญ่ (ราคา Break High 90 วัน)	1 2				
ถ้วยทอง (หุ้นที่ทำรูปแบบ Saucer หรือมี โอกาสเปลี่ยนแนวโน้ม)	1 2	BANPU	6.25	6.55	6.10
ไสยศาสตร์ (MACD ตัดเส้น Signal Line หรือตัด 0 ขึ้น)	1 2	BBL	100.50	104.50	98.50
กระทิงขี้มัว (หุ้นที่แสดงแนวโน้มขาขึ้น)	1 2	MONO	1.78	1.85	1.75
กระทิงเป่าเทียน (Bullish Candle Stick Pattern)	1 2	AWC	4.04	4.20	3.96
หุ้นเด่น SET50	1 2	AOT	57.50	59.75	56.25

ที่มา : ฝ่ายวิจัย ASPS

SEXY STOCK FINDER: SELL SIGNAL

Pattern	No	STOCK	Last	TARGET	CUT LOSS
หมัดตีปีก (หุ้นที่แสดงแนวโน้มขาลง)	1 2				
ศาสตร์มืด (MACD ตัดเส้น Signal Line หรือตัดแกน 0 ลง)	1 2				
โลมาโด้ลม (ราคามีแนวโน้มเปลี่ยนทิศทาง ขาขึ้นเป็นขาลง)	1 2				
กระทิงดิ่งเหว (หุ้นที่ปรับลงเปิด Gap)	1 2				
หมี่เล่นเทียน (Bearish Candlestick Pattern)	1 2	INTUCH	47.25	45.25	48.25
หุ้นดับ SET50	1 2	TU	12.80	12.30	13.00

ที่มา : ฝ่ายวิจัย ASPS