

## กลยุทธ์การลงทุนอนุพันธ์

### SET50 Futures:

เงื่อนไขการลดกำลังการผลิตของ OPEC แยกกว่าที่คาด ขณะที่ผลกระทบ Covid-19 ต่อเศรษฐกิจลบชัดเจนขึ้นตามลำดับ Short S50M20 ที่ 820 จุด เป้าทำกำไร 800 จุด Cut Loss 4 จุดจากทุน

### SET50 Option:

สถานะ Long S50M20P850 วานนี้ถูก Cut Loss 3 จุด แนะนำกลับมา Long S50M20P850 อีกรอบที่ 80 จุด (SET50=825) เป้าทำกำไรที่ 105 จุด (SET50=800) Cut Loss 3 จุดจากทุน

### Single Stock Futures:

นักลงทุนสามารถเปิด Short MINTM20 ได้ที่ 18.20 บาท แนะนำถือต่อ เป้าทำกำไรที่ 15.40 บาท Cut Loss 1.20 บาท ราคาหุ้นที่ปรับตัวขึ้นมาเร็ว อาจทำให้มีโอกาสถูกขายทำกำไร

สถานะ Short TUM20 ทุน 13.30 บาท ปัจจุบันมีกำไร 23% แนะนำถือต่อเป้าทำกำไรที่ 12.50 บาท และ ให้ Stop profit ที่ทุน ผลกระทบจาก COVID-19 ทำให้ต้องปรับลดประมาณการ

### Gold Futures:

ราคาทองคำปรับตัวขึ้นมาแรง หลังตัวเลขเศรษฐกิจสหรัฐฯ ส่งสัญญาณเชิงลบรุนแรง อย่างไรก็ตามไม่ควรถือสถานะข้ามวันหยุด แนะนำ Trading GFJ20 กรอบ 25930 – 26390 บาท (1670-1700\$)

### สถานะของนักลงทุน

	All Futures Long(Short) Position : Contract			Accumulated Long(Short)		
	Long	Short	Net	2 Days	1 Weeks	1 Months
Institution	117,480	120,229	-2,749	4,531	-12,588	601,648
Foreign	106,563	89,220	17,343	7,828	-22,226	159,511
Retail	234,121	248,715	-14,594	-12,359	34,814	-761,159

	SET50 Futures Long(Short) Position : Contract			Accumulated Long(Short)		
	Long	Short	Net	2 Days	1 Weeks	1 Months
Institution	47,529	52,082	-4,553	27	32,511	23,643
Foreign	83,172	71,434	11,738	192	-39,627	6,554
Retail	146,335	153,520	-7,185	-219	7,116	-30,197

	Single Stock Futures Long(Short) Position : Contract			Accumulated Long(Short)		
	Long	Short	Net	2 Days	1 Weeks	1 Months
Institution	56,901	51,781	5,120	3,230	-33,410	577,550
Foreign	18,255	9,425	8,830	11,020	21,023	87,400
Retail	61,197	75,147	-13,950	-14,250	12,387	-664,950

	Metal Futures Long(Short) Position : Contract			Accumulated Long(Short)		
	Long	Short	Net	2 Days	1 Weeks	1 Months
Institution	8,826	11,189	-2,363	-4,498	-5,493	1,115
Foreign	5,136	8,361	-3,225	-3,384	-3,622	62,787
Retail	21,990	16,402	5,588	7,882	9,115	-63,902

	Call Option Long(Short) Position : Contract			Accumulated Long(Short)		
	Long	Short	Net	2 Days	1 Weeks	1 Months
Institution	730	128	602	611	1,919	-3,068
Foreign	209	2	207	301	278	-5,799
Retail	1,825	2,427	-602	-609	-2,221	4,726

	Put Option Long(Short) Position : Contract			Accumulated Long(Short)		
	Long	Short	Net	2 Days	1 Weeks	1 Months
Institution	67	158	-91	-98	-346	-1,306
Foreign	26	1	25	56	58	371
Retail	1,322	1,230	92	100	309	1,284

ที่มา : ฝ่ายวิจัย ASPS

วันศุกร์ที่ 10 เมษายน พ.ศ. 2563

SET50 Index Futures / Option	P. 2
Single Stock Futures	P. 4
Gold Futures	P. 7

\*ภายใต้สภาวะที่ตลาดผันผวนกับความผันผวนสูง ทำให้การปรับกลยุทธ์ใน Derivative Talk ต้องสามารถดำเนินการได้อย่างรวดเร็วขึ้น ฝ่ายวิจัยฯ จึงได้มีการเพิ่มช่องทางติดตามคำแนะนำกลยุทธ์การซื้อขายระหว่างวันทำการผ่าน 2 ช่องทาง เพื่อให้ให้นักลงทุนสามารถปรับเปลี่ยนกลยุทธ์ได้มีประสิทธิภาพมากยิ่งขึ้น คือ

1.Application: ASP Smart

2.Telegram: ASIAPLUS GROUP

(<http://bit.ly/TeleAsiaplusgroup>)

### Derivatives Team

เลขทะเบียน  
นักวิเคราะห์

เกิดศักดิ์ ทวีธรรส	004132
ประสิทธิ์ รัตนกิจนล, CISA, CFA	025917
บวลพรรณ บอยธัญกร	019994
เชาญัย พันธนาภกิจ	064045
จรรยาธรรณ จังจิราณท์	ผู้ช่วยนักวิเคราะห์

## SET50 Overview

SET50 Index วานนี้แกว่งผันผวนจากตอนแรกปรับขึ้นแรงกว่า 27 จุด ตามทิศทางตลาดหุ้นสหรัฐฯ ก่อนช่วงท้ายจะลดช่วงบวกลงมาเหลือบวกเพียง 1 จุด จากแรงขายลดความเสี่ยงก่อนการประชุมผู้ผลิตน้ำมันจะขึ้น สำหรับวันนี้เชื่อว่ารูปแบบการเคลื่อนไหวน่าจะมีลักษณะคล้ายๆกัน กล่าวคือ SET50 Index จะมีการฟื้นตัวในช่วงแรกตามทิศทางตลาดหุ้นในภูมิภาคและสหรัฐฯที่เพิ่มขึ้น 1.22% ต่อรับเชิงบวกต่อมาตรการบรรเทาผลกระทบ COVID-19 ของ FED ที่เตรียมอัดฉีดเม็ดเงิน 2.3 ล้านล้านเหรียญ โดยเน้นไปที่ภาคธุรกิจ SMEs แต่อย่างไรก็ตามประเมินการขึ้นจำกัดจากแรงกดของหุ้นกลุ่มพลังงานที่คาดว่าจะมีโอกาสถูก Sell on Fact หลังจากผลการประชุมผู้ผลิตน้ำมันที่ได้ข้อสรุปร่วมกันว่ากลุ่ม OPEC+ จะช่วยลดกำลังการผลิต 10 mbpd ในเดือน พ.ค.-มิ.ย. 63, ถัดมาในเดือน ก.ค.-ธ.ค 63 จะลดกำลังการผลิต 8 mbpd และสุดท้ายระหว่าง ม.ค.64 -เม.ย. 65 จะลดกำลังผลิต 6 mbpd ซึ่งการลดลงเป็นขั้นได้ข้างต้น น้อยกว่าที่ตลาดคาดไว้ว่าจะปรับลดในระดับที่คงที่อย่างน้อย 10 mbpd กดดันราคาน้ำมัน Brent ปรับลง 4.14% มายืนที่ 31.48 เหรียญ/บาร์เรล ขณะที่ปัจจัยในประเทศเริ่มขาดปัจจัยหนุนใหม่และต้องติดตามถึงสถานการณ์ติดเชื้อ COVID-19 ในประเทศรวมถึงการรอบเวลาและการเบิกจ่ายสำหรับมาตรการฟื้นฟูที่ได้รับผลกระทบวงเงิน 1.9 ล้านล้านบาท ส่วนประเด็นอื่นๆ เริ่มเห็นสัญญาณลบจากยอดการเปิดสถานะ Short Sales ที่เริ่มมีทิศทางเพิ่มขึ้นใน 2 วันที่ผ่านมา มูลค่าเฉลี่ย 1.1 พันล้านบาท/วัน หลังจากตลาดปรับขึ้นแรง 6.5% เพิ่มขึ้นอย่างมากเมื่อเทียบกับค่าเฉลี่ยสัปดาห์ก่อนที่มูลค่า Short Sales เฉลี่ยอยู่ที่ 735 ล้านบาท/วันเท่านั้น ภายใต้ปัจจัยแวดล้อมดังกล่าวคาด SET50 Index จะเริ่มขึ้นได้จำกัดตามกรอบ 800-825 จุด

## SET50 Index Futures

**Direction Trading:** เงื่อนไขการลดกำลังการผลิตของ OPEC แย่กว่าที่คาด ขณะที่ผลกระทบ Covid-19 ต่อเศรษฐกิจลบชัดเจนขึ้นตามลำดับ Short S50M20 ที่ 820 จุด เป้าทำกำไร 800 จุด Cut Loss 4 จุด จากทุน

**Spread Trading:** Spread ระหว่าง S50U20-S50M20 ปัจจุบันอยู่ที่ -6.10 จุด ซึ่งใกล้เคียงกับค่าทางทฤษฎีที่ -5.56 จุด จึงแนะนำ Wait & See หลังจาก Spread ไม่กว้างมากพอที่จะทำกำไร

**SET50 Option :** สถานะ Long S50M20P850 วานนี้ถูก Cut Loss 3 จุด แนะนำกลับมา Long S50M20P850 อีกรอบ ที่ 80 จุด (SET50=825) เป้าทำกำไรที่ 105 จุด (SET50=800) Cut Loss 3 จุด จากทุน

	Last	1Yr Hist. Volatility	2Week Hist. Volatility
<b>SET50 Index</b>	816.47	29.5054	50.3062

### Call Option

	Premium	Chg	Break Even	Intrinsic Value	Time Value	All-in-Premium	Theory Price	Volume	Open Interest	Implied Volatility	Delta	Effective Gearing	Time Decay
<b>S50M20C900</b>	31.50	-1.00	> 931.5	0.00	31.50	0.14	40.70	256	952	41.60	0.33	8.67	0.14
<b>S50M20C875</b>	44.20	-0.30	> 919.2	0.00	44.10	0.13	48.37	273	639	44.12	0.40	7.36	0.13
<b>S50M20C850</b>	56.50	-1.10	> 906.5	0.00	56.50	0.11	57.19	476	1867	46.95	0.46	6.65	0.11
<b>S50M20C825</b>	68.90	-0.30	> 893.9	0.00	68.90	0.09	67.24	256	1225	48.82	0.52	6.12	0.09
<b>S50M20C800</b>	83.70	2.70	> 883.7	16.47	67.23	0.08	78.61	49	878	51.70	0.56	5.48	0.08

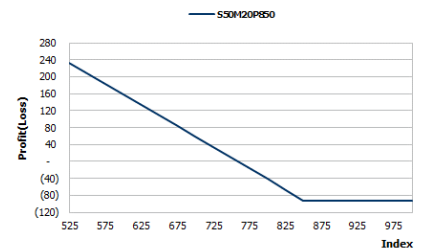
### Put Option

	Premium	Chg	Break Even	Intrinsic Value	Time Value	All-in-Premium	Theory Price	Volume	Open Interest	Implied Volatility	Delta	Effective Gearing	Time Decay
<b>S50M20P900</b>	120.00	0.00	< 780	83.53	36.47	-0.04	127.55	3	697	42.65	-0.65	-4.89	-0.04
<b>S50M20P875</b>	101.60	-9.40	< 773.4	58.53	43.07	-0.05	110.29	12	355	45.09	-0.57	-4.87	-0.05
<b>S50M20P850</b>	87.80	-9.30	< 762.2	33.53	54.27	-0.07	94.18	23	434	48.43	-0.50	-4.80	-0.07
<b>S50M20P825</b>	80.80	-0.20	< 744.2	8.53	72.27	-0.09	79.30	60	338	46.86	-0.49	-4.99	-0.09
<b>S50M20P800</b>	69.00	-0.10	< 731	0.00	69.00	-0.10	65.75	193	496	48.61	-0.43	-5.02	-0.10

ที่มา : ฝ่ายวิจัย ASPS

	SET50	S50M20	S50U20
แนวรับ	800	800	795
แนวต้าน	825	820	815

\*ภายใต้สภาวะที่ตลาดผันผวนกับความผันผวนสูง  
 ฝ่ายวิจัยฯจึงได้มีการเพิ่มช่องทางการติดตามค่าแนะนำ  
 กลยุทธ์การซื้อขายระหว่างวันผ่าน 2 ช่องทาง คือ  
 1.Application: ASP Smart  
 2.Telegram: ASIAPLUS GROUP  
 (<http://bit.ly/TeleAsiaplusgroup>)



หมายเหตุ : ตัวคูณดัชนีเท่ากับ 200 บาท ต่อ 1 จุดของดัชนี

## ภาพรวมการซื้อขาย SET50 Index

UNDERLYING	Close	Chg	%Chg	สรุปการซื้อขาย
SET50	816.47	1.42	0.17%	09/04/2020

Symbol	Settle	Chg	%Chg	Vol.	OI	OI Chg
S50J20	814.70	0.3	0.0%	125	217	-2
S50K20	815.00	2.6	0.3%	20	44	-3
S50M20	813.80	1.3	0.2%	254,799	209,773	-10,162
S50U20	807.80	1.6	0.2%	15,956	13,405	573
S50Z20	806.00	0.9	0.1%	4,249	6,046	50
S50H21	801.10	0.7	0.1%	1,887	856	90

SET50 Futures Long(Short) : ลัญญา	สถานะ Long(Short)			2 วัน	2 สัปดาห์	QTD
	Long	Short	Net			
สถาบัน	47,529	52,082	-4,553	#N/A	#N/A	0
ต่างชาติ	83,172	71,434	11,738	192	-41,417	0
รายย่อย	146,335	153,520	-7,185	-219	-30,314	0

ที่มา : ฝ่ายวิจัย ASPS

## คาดการณ์ Spread ณ สิ้นเดือนจาก ASPS Model

เป้าหมาย Spread ซีรียใกล้ - ซีรียไกล

	S50J20	S50K20	S50M20	S50N20	S50Q20	S50U20
ณ 29 เม.ย.63 ณ 28 พ.ค.63 ณ 29 มิ.ย.63 ณ 30 ก.ค.63 ณ 28 ส.ค.63 ณ 29 ก.ย.63						
S50J20						
S50K20	-1.60					
S50M20	-1.32	0.28				
S50N20	-1.47	0.13	-0.15			
S50Q20	-5.84	-4.23	-4.52	-4.37		
S50U20	-6.88	-5.28	-5.56	-5.41	-1.04	

\* สมมติฐานอัตราดอกเบี้ยนโยบายระหว่าง มิ.ย. - ก.ย. 63 เท่ากับ 0.5%

ที่มา : ฝ่ายวิจัย ASPS

## คำนวณกำไรขาดทุนของ SET50 Futures

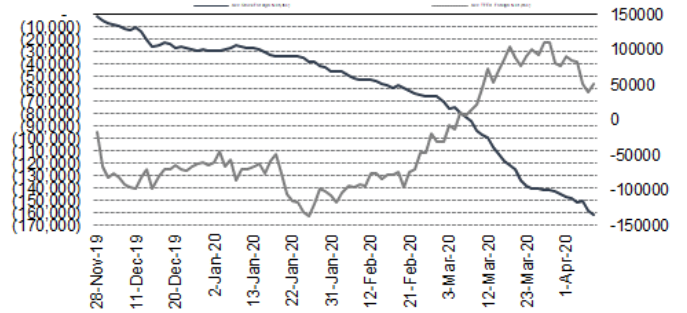
นักลงทุนรายย่อย (ค่าธรรมเนียม 87.10 บาท/สัญญา/ข้าง)

ราคาปิด Futures	chg (จุด) เทียบกับ	กำไร (ขาดทุน)	ค่าธรรมเนียม+ VAT (บาท)	กำไร (ขาดทุน)สุทธิ
818.80	5.0	1,000	(186)	814
817.80	4.0	800	(186)	614
816.80	3.0	600	(186)	414
815.80	2.0	400	(186)	214
814.80	1.0	200	(186)	14
<b>813.80</b>	<b>0.0</b>	<b>0.0</b>	<b>(186)</b>	<b>(186)</b>
812.80	-1.0	(200)	(186)	(386)
811.80	-2.0	(400)	(186)	(586)
810.80	-3.0	(600)	(186)	(786)
809.80	-4.0	(800)	(186)	(986)
808.80	-5.0	(1,000)	(186)	(1,186)

ที่มา : ฝ่ายวิจัย ASPS

## ความสัมพันธ์สถานะของนักลงทุนต่างประเทศในตราสารอนุ

### และ SET50 Futures



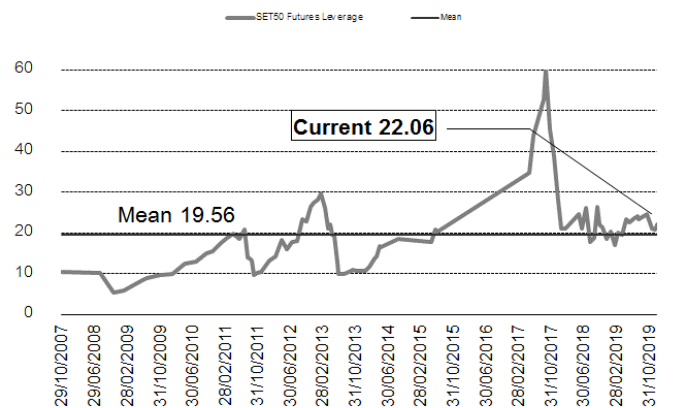
ที่มา : ฝ่ายวิจัย ASPS

## SET50 ที่ระดับค่า PER ต่างๆ

SET 50 Sensitivity	ม.ค. 62E	มี.ค. 62E	เม.ย. 62E	พ.ค. 62E	มิ.ย. 62E	ก.ย. 62E	ธ.ค. 62E
PER 15.5	898	870	857	843	830	789	748
PER 16	926	899	885	871	857	815	773
PER 16.5	955	927	912	898	883	840	797
PER 17	984	955	940	925	910	866	821
PER 17.5	1,013	983	967	952	937	891	845
PER 18	1,042	1,011	995	979	964	916	869
PER 18.5	1,071	1,039	1,023	1,007	990	942	893
PER 19	1,100	1,067	1,050	1,034	1,017	967	918

ที่มา : ฝ่ายวิจัย ASPS

## ระดับ Leverage ของ SET50 Futures



ที่มา : Thailand Clearing House, ฝ่ายวิจัย ASPS

## Single Stock Futures

### Short MINTM20

สถานการณ์การแพร่ระบาดของ COVID-19 ที่กระจายในหลายประเทศ ทำให้หลายประเทศในยุโรปมีการปิดเมืองส่งผลโดยตรงต่อรายได้ MINT รวมกันกว่า 43% โดยโรงแรมของ NH Hotel ซึ่งสเปนและอิตาลี นอกจากนี้โรงแรมในไทยทั้งในประเทศและต่างจังหวัดก็ทยอยปิดชั่วคราว ทำให้ฝ่ายวิจัยประเมินว่ากระทบต่อรายได้โดยตรงจากกำไรปกติ 4,149 ล้านบาท เป็นขาดทุน 555 ล้านบาท มองว่าเป็น Sentiment ลบต่อราคาหุ้นได้

ส่วนภาพทางเทคนิค ราคาเกิด Technical Rebound ขึ้นมาหลังจากลงไปทดสอบแนวรับที่ 14.00 บาท โดยปัจจุบันอยู่ในลักษณะขึ้นทดสอบแนวต้านที่ 19.30 บาทแล้วเริ่มเห็นแรงขายเข้ามากดดัน ประเมินว่า ราคาฟื้นตัวขึ้นมาได้แล้ว มีความเสี่ยงที่จะย่อตัวลงไปพักฐานใหม่

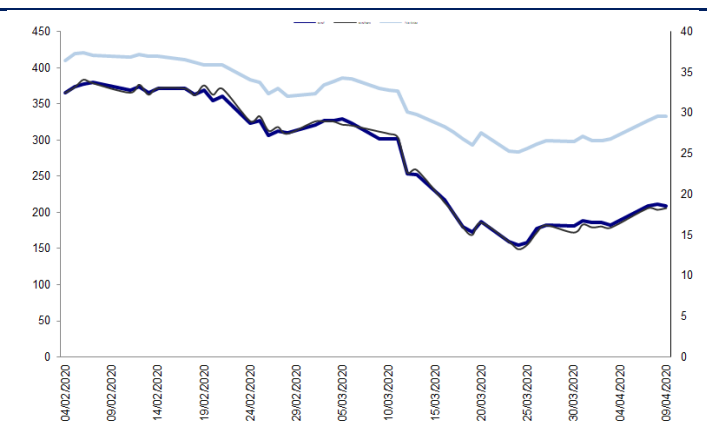
### กลยุทธ์การลงทุน

นักลงทุนสามารถเปิด Short MINTM20 ได้ที่ 18.20 บาท แนะนำถือต่อ เป้าทำกำไรที่ 15.40 บาท Cut Loss 1.20 บาท

Future								Underlying			
Future	Settle Price	Basis	ASP Theory Price	Vol	OI	OI Change	Leverage	Upside	PER 62F	PBV 62F	EPS GROWTH 62F
MINTM20	18.30	-0.30	18.65	3152	3566	690	2.45	23.66%	19.44	1.20	-909.11%

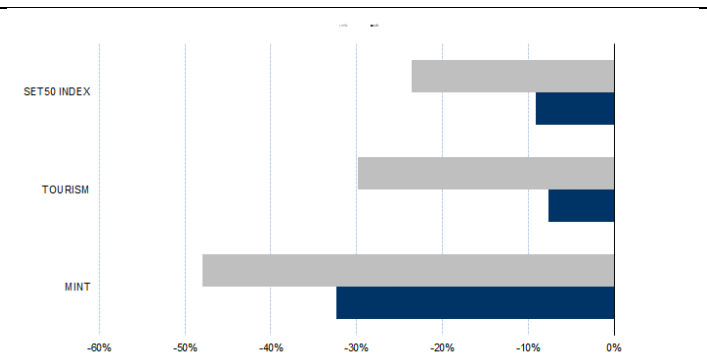
ที่มา : ฝ่ายวิจัย ASPS

### Historical Price



ที่มา : ฝ่ายวิจัย ASPS

### Historical Return



ที่มา : ฝ่ายวิจัย ASPS

### คำนวณกำไรขาดทุนของ Stock Futures

ราคาปิด future	chg (จุด) กับราคาปิด	นักลงทุนรายย่อย			
		กำไร (บาท)	ค่าธรรมเนียม +VAT (บาท)	กำไรสุทธิ (บาท)	กำไรสุทธิ (บาท)
19.30	-1.00	(1,000)	8.67	(1,009)	
19.10	-0.80	(800)	8.67	(809)	
18.90	-0.60	(600)	8.67	(609)	
18.70	-0.40	(400)	8.67	(409)	
18.50	-0.20	(200)	8.67	(209)	
<b>18.30</b>	0.00	-	8.67	(9)	
18.10	0.20	200	8.67	191	
17.90	0.40	400	8.67	391	
17.70	0.60	600	8.67	591	
17.50	0.80	800	8.67	791	
17.30	1.00	1,000	8.67	991	

ที่มา : ฝ่ายวิจัย ASPS

### Technical Chart



ที่มา : ฝ่ายวิจัย ASPS

## Single Stock Futures

### Short TUM20

ฝ่ายวิจัยประเมินว่า แนวโน้มกำไรสุทธิงวด 1Q63 แย่กว่าที่คาดไว้เดิมมาก จากแนวโน้มส่วนแบ่งขาดทุนของ Red Lobster รุนแรงกว่าคาด จากการปิดร้านชั่วคราวตั้งแต่มี.ค. 63 ซึ่งจะส่งผลกระทบต่อเนื่องในงวด 2Q63 นำไปสู่การลดประมาณการกำไรปี 2563-64 ทำให้ในเชิง Valuation มี Upside จำกัดเหลือเพียง 2.2%

ส่วนภาพทางเทคนิค ราคาอยู่ในแนวโน้มขาลง พร้อมทั้งทำจังหวะ Lower High สะท้อนภาพรวมยังคงเสี่ยง นอกจากนี้ยังเกิดแท่งเทียนแดงยาว หลุดแนวรับที่ 13.30 บาทลงมา ประเมินว่ามีโอกาสลงไปแกว่งหาฐานกันใหม่ ประเมินว่าหากมีการตั้งขึ้นมา เป็นโอกาสการเปิด Short เพื่อหวังการลงต่อ

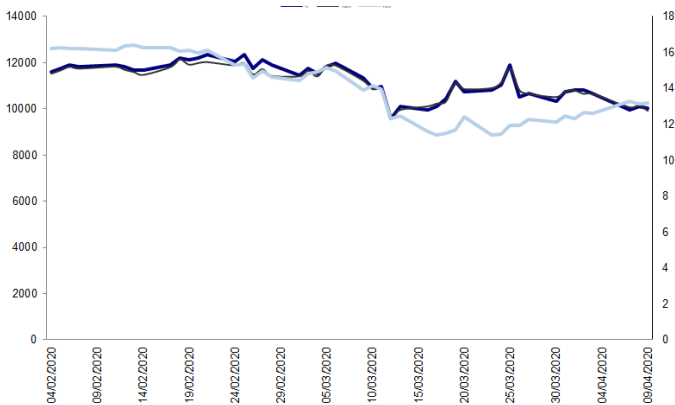
### กลยุทธ์การลงทุน

สถานะ Short TUM20 ทุน 13.30 บาท ปัจจุบันมีกำไร 23% แนะนำถือต่อเป้าทำกำไรที่ 12.50 บาท แต่ให้ Stop Profit ที่ทุน

Future								Underlying			
Future	Settle Price	Basis	ASP Theory Price	Vol	OI	OI Change	Leverage	Upside	PER 62F	PBV 62F	EPS GROWTH 62F
TUM20	12.75	-0.15	12.94	222	459	117	5.39	8.53%	12.16	1.17	30.59%

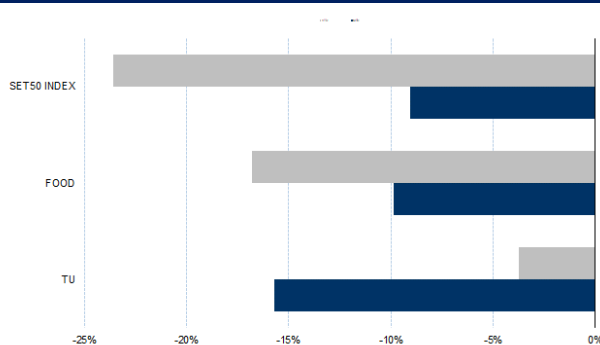
ที่มา : ฝ่ายวิจัย ASPS

### Historical Price



ที่มา : ฝ่ายวิจัย ASPS

### Historical Return



ที่มา : ฝ่ายวิจัย ASPS

### คำนวณกำไรขาดทุนของ Stock Futures

ราคาปิด future	chg (จุด) เทียบกับราคาปิด	มักลงทุนรายย่อย			
		กำไร (บาท)	ค่าธรรมเนียม +VAT (บาท)	กำไร (บาท)	กำไรสุทธิ (บาท)
13.75	-1.00	(1,000)	3.10	(1,003)	
13.55	-0.80	(800)	3.10	(803)	
13.35	-0.60	(600)	3.10	(603)	
13.15	-0.40	(400)	3.10	(403)	
12.95	-0.20	(200)	3.10	(203)	
<b>12.75</b>	<b>0.00</b>	<b>-</b>	<b>3.10</b>	<b>(3)</b>	
12.55	0.20	200	3.10	197	
12.35	0.40	400	3.10	397	
12.15	0.60	600	3.10	597	
11.95	0.80	800	3.10	797	
11.75	1.00	1,000	3.10	997	

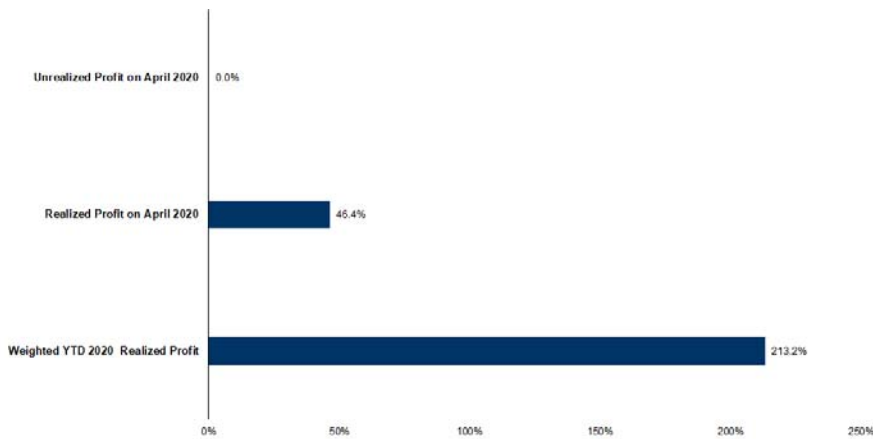
ที่มา : ฝ่ายวิจัย ASPS

### Technical Chart



ที่มา : ฝ่ายวิจัย ASPS

## Tracking Performance



หมายเหตุ: การคำนวณผลตอบแทนรวมโดยอิงตามมูลค่าเริ่มต้นของพอร์ตการลงทุน โดยไม่รวมค่าธรรมเนียมและค่าคอมมิชชั่น

ที่มา : ฝ่ายวิจัย ASPS

## Top 20 Most Active Volume

No.	Future	Settle Price	Basis	ASP Theory Price	Vol	OI	OI Change	Leverage	Resistance	Support
1	TRUEM20	3.19	-0.03	3.23	10636	38495	3126	12.11	3.43	2.97
2	WHAM20	2.40	-0.04	2.45	5617	10463	2483	3.06	2.47	2.20
3	GUNKULM20	2.26	-0.16	2.43	5066	29388	-2036	7.08	2.31	2.05
4	BEMM20	8.10	-0.10	8.22	4732	7864	-556	5.26	8.39	7.34
5	BLANDM20	0.96	-0.01	0.97	4497	25409	-3902	5.11	0.96	0.84
6	MINTM20	18.30	-0.30	18.65	3152	3566	690	2.45	21.82	16.84
7	PTTM20	35.66	-0.09	35.85	3101	7591	1	7.02	37.70	30.37
8	AOTM20	56.25	-0.50	56.91	2868	5887	-1106	5.17	57.46	51.04
9	BEAUTYM20	1.40	-0.09	1.49	2751	1869	-2705	1.87	1.52	1.29
10	SIRIM20	0.70	0.01	0.69	2684	29042	-1370	4.54	0.70	0.62
11	PLANBM20	3.70	-0.08	3.79	2077	577	-57	2.69	3.83	3.08
12	INTUCHM20	47.10	0.35	46.88	2023	1496	-414	7.03	47.18	43.06
13	GULFM20	167.19	-2.81	170.47	1651	890	-605	4.54	168.54	144.12
14	AAVM20	1.44	-0.02	1.46	1627	2248	-517	3.49	1.37	1.13
15	JASM20	3.40	-1.85	5.26	1550	6254	498	6.01	3.68	3.08
16	BANPUM20	5.82	-0.23	6.07	1427	3598	298	2.31	5.91	5.09
17	KCEM20	14.87	0.07	14.84	1376	1737	860	2.45	15.69	13.74
18	STAM20	10.90	-0.30	11.23	1366	2165	570	3.43	11.23	10.39
19	BTSM20	9.95	-0.15	10.13	1317	27709	235	5.21	10.15	9.06
20	PTTEPM20	80.00	0.25	79.97	1253	1905	-395	3.67	85.03	66.71

ที่มา : ฝ่ายวิจัย ASPS

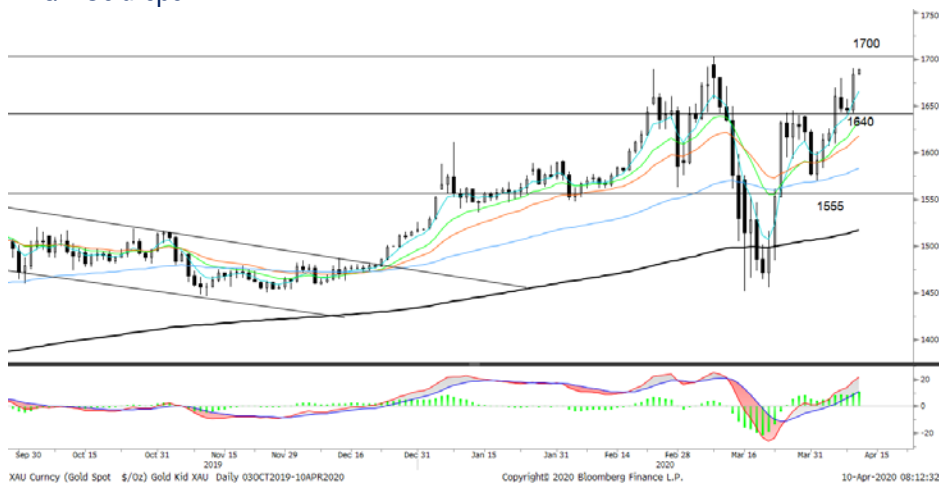
## Gold Futures

ราคาทองคำตลาดสหรัฐเมื่อคืน ปิดตัวขึ้นแรง 37.11 เหรียญฯ หรือ 2.3% ปิดอยู่ที่ 1,681.3 เหรียญฯ จากค่าเงินดอลลาร์สหรัฐอ่อนค่า ส่งผลให้ Dollar Index ปรับลดลง 0.4% มาปิดบริเวณ 99.5 จุด ภายหลังจากสหรัฐเปิดเผยข้อมูลเศรษฐกิจที่อ่อนแอ โดยเฉพาะอย่างยิ่งจำนวนผู้ขอรับสวัสดิการว่างงาน ครั้งแรกรายสัปดาห์พุ่งขึ้นมากกว่าคาด เป็นผลสืบเนื่องจากการแพร่ระบาดของไวรัสโควิด-19 โดยการหลุดตัวของภาวะเศรษฐกิจในครั้งนี้ ทำให้ล่าสุดธนาคารกลางสหรัฐ (เฟด) ประกาศมาตรการกระตุ้นเศรษฐกิจวงเงิน 2.3 ล้านล้านดอลลาร์ เพื่อเยียวยาภาคธุรกิจที่ได้รับผลกระทบจากสถานการณ์ไวรัสโควิด-19 นอกจากนี้ราคาทองคำยังมีแรงหนุนจากการเข้าซื้อของกองทุน SPDR โดยวานนี้รายงานปริมาณการถือครองทองคำเพิ่มขึ้นอีก 5.56 ตัน สู่ระดับ 994.19 ตัน สูงกว่าในรอบกว่า 3 ปี และถือเป็นการเข้าซื้อติดต่อกันมาแล้ว 14 วันทำการรวมทั้งสิ้น 86.01 ตัน

### กลยุทธ์การลงทุน

ราคาทองคำ GFJ20 เมื่อคืน ปรับเพิ่มขึ้น 570 บาท ปิดอยู่ที่ 26,230 บาท เทียบเท่า 1,689.4 เหรียญฯ สูงกว่าราคาทองคำตลาด spot ล่าสุดที่เคลื่อนไหวบริเวณ 1,680-1,682 เหรียญฯ คาดราคาทองคำ GFJ20 วันนี้จะอยู่ในกรอบ 25,900- 26,200 บาท การแกว่งตัวในกรอบกว้างของราคาทองคำเมื่อคืน ทำให้นักลงทุนสามารถเปิดสถานะ Short GFJ20 แต่ก็ต้องถูกปิดสถานะในวันเดียวกัน สำหรับกลยุทธ์วันนี้ จากทิศทางราคาที่ยังผันผวน และตลาดทองคำไทยจะปิดทำการในวันหยุดสุดสัปดาห์ ทำให้การมีสถานะลงทุนข้ามวันหยุดมีความเสี่ยง ฝ่ายวิจัยจึงแนะนำให้นักลงทุน Trading บริเวณ 1,670-1,700 เหรียญฯ เทียบเท่า 25,930-26,390 บาท และกำหนดจุด Cut Loss ไว้ 100 บาท เพื่อป้องกันความเสี่ยงหากราคาทองคำเคลื่อนไหวผิดจากคาด

### เทคนิก Gold Spot



ที่มา : ฝ่ายวิจัย ASPS

**GOLD Technical:** ราคาทองคำแกว่งฟื้นตัว โดยมีเส้น EMA 10 และ 30 วัน ทำหน้าที่เป็นแนวรับ Support ต่อเนื่อง โดยปัจจุบันอยู่ในลักษณะการขึ้นทดสอบด้านแนวต้านบริเวณ \$1690 ขณะที่ MACD เคลื่อนเหนือแกนศูนย์ สะท้อนโมเมนตัมเชิงบวกสนับสนุนการแกว่งตัวขึ้น

## Gold Futures

FUTURES	Last	Chg	%Chg	Vol.	OI	OI Chg
GFJ20	26,230	220	0.85	373	754	112
GFJM20	26,250	200	0.69	224	592	27
GFQ20	26,330	190	0.73	130	259	32

## Mini Gold Futures

	Last	Chg	%Chg	Vol.	OI	OI Chg
GF10J20	26,230	180	0.73	4,162	12,082	-149
GF10M20	26,280	170	0.65	2,703	7,111	-107
GF10Q20	26,360	180	0.73	926	3,393	20

หมายเหตุ : ราคาปิดของ Gold Futures (Night Session) Settle ณ เวลา 22.00 น. และปริมาณการซื้อขายเกิดขึ้นในช่วงเวลา 19.30-22.30 น.

ที่มา : ฝ่ายวิจัย ASPS

## ASPS Gold Valuation Matrix (เหรียญฯ/ทรอยออนซ์)

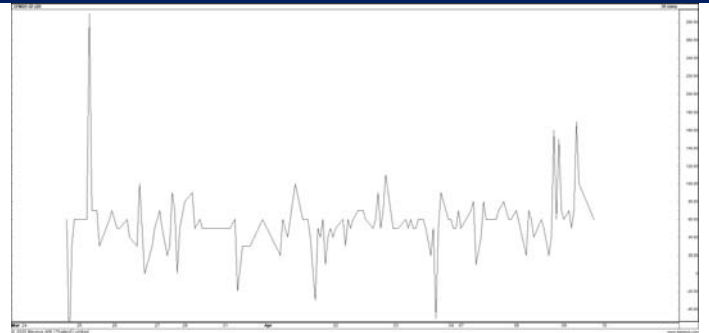
	←			Dollar Index						→		
	93	94	95	96	97	98	99	100	101	102	103	
Nymex (USD/Barrel)	40	1,617.66	1,589.21	1,560.76	1,532.31	1,503.86	1,475.41	1,446.96	1,418.52	1,390.07	1,361.62	1,333.17
	43	1,616.71	1,588.26	1,559.81	1,531.36	1,502.91	1,474.47	1,446.02	1,417.57	1,389.12	1,360.67	1,332.22
	46	1,615.76	1,587.31	1,558.86	1,530.42	1,501.97	1,473.52	1,445.07	1,416.62	1,388.17	1,359.72	1,331.28
	49	1,614.82	1,586.37	1,557.92	1,529.47	1,501.02	1,472.57	1,444.12	1,415.67	1,387.23	1,358.78	1,330.33
	52	1,613.87	1,585.42	1,556.97	1,528.52	1,500.07	1,471.62	1,443.18	1,414.73	1,386.28	1,357.83	1,329.38
	55	1,612.92	1,584.47	1,556.02	1,527.57	1,499.13	1,470.68	1,442.23	1,413.78	1,385.33	1,356.88	1,328.43
	58	1,611.97	1,583.53	1,555.08	1,526.63	1,498.18	1,469.73	1,441.28	1,412.83	1,384.38	1,355.94	1,327.49
	61	1,611.03	1,582.58	1,554.13	1,525.68	1,497.23	1,468.78	1,440.33	1,411.89	1,383.44	1,354.99	1,326.54
	64	1,610.08	1,581.63	1,553.18	1,524.73	1,496.28	1,467.84	1,439.39	1,410.94	1,382.49	1,354.04	1,325.59
	67	1,609.13	1,580.68	1,552.24	1,523.79	1,495.34	1,466.89	1,438.44	1,409.99	1,381.54	1,353.09	1,324.65
	70	1,608.19	1,579.74	1,551.29	1,522.84	1,494.39	1,465.94	1,437.49	1,409.04	1,380.60	1,352.15	1,323.70
	73	1,607.24	1,578.79	1,550.34	1,521.89	1,493.44	1,464.99	1,436.55	1,408.10	1,379.65	1,351.20	1,322.75

### การแปลงราคาทองคำให้เป็นบาท

GOLD Londin AM ( USD/Ounce )	FX ( บาท/ USD )				
	32.00	32.25	32.50	32.75	33.00
1,550	23,576	23,760	23,945	24,129	24,313
1,570	23,881	24,067	24,254	24,440	24,627
1,590	24,185	24,374	24,563	24,752	24,940
1,610	24,489	24,680	24,872	25,063	25,254
1,630	24,793	24,987	25,181	25,374	25,568
1,650	25,097	25,293	25,489	25,686	25,882
1,670	25,402	25,600	25,798	25,997	26,195
1,690	25,706	25,907	26,107	26,308	26,509
1,710	26,010	26,213	26,416	26,620	26,823

ที่มา : ฝ่ายวิจัย ASPS

### Spread ระหว่าง GFM20 – GFJ20



ที่มา : ฝ่ายวิจัย ASPS

### คำนวณกำไรขาดทุนของ Gold Futures

บัลลงกุนรายย่อย (ค่าธรรมเนียม 490.10 บาท/สัญญา/ข้าง)				
ราคาเปิด future	เปลี่ยนแปลง	กำไร (ขาดทุน)	ค่าธรรมเนียม+ VAT (บาท)	กำไร (ขาดทุน)สุทธิ
26,480.00	250.0	12,500	(1,049)	11,451
26,430.00	200.0	10,000	(1,049)	8,951
26,380.00	150.0	7,500	(1,049)	6,451
26,330.00	100.0	5,000	(1,049)	3,951
26,280.00	50.0	2,500	(1,049)	1,451
<b>26,230.00</b>	<b>0.0</b>	<b>-</b>	<b>(1,049)</b>	<b>(1,049)</b>
26,180.00	-50.0	(2,500)	(1,049)	(3,549)
26,130.00	-100.0	(5,000)	(1,049)	(6,049)
26,080.00	-150.0	(7,500)	(1,049)	(8,549)
26,030.00	-200.0	(10,000)	(1,049)	(11,049)
25,980.00	-250.0	(12,500)	(1,049)	(13,549)

ที่มา : ฝ่ายวิจัย ASPS

### คำนวณกำไรขาดทุนของ Mini Gold Futures

บัลลงกุนรายย่อย (ค่าธรรมเนียม 98.10 บาท/สัญญา/ข้าง)				
ราคาเปิด future	เปลี่ยนแปลง	กำไร (ขาดทุน)	ค่าธรรมเนียม+ VAT (บาท)	กำไร (ขาดทุน)สุทธิ
26,480.00	250.0	2,500	(210)	2,290
26,430.00	200.0	2,000	(210)	1,790
26,380.00	150.0	1,500	(210)	1,290
26,330.00	100.0	1,000	(210)	790
26,280.00	50.0	500	(210)	290
<b>26,230.00</b>	<b>0.0</b>	<b>-</b>	<b>(210)</b>	<b>(210)</b>
26,180.00	-50.0	(500)	(210)	(710)
26,130.00	-100.0	(1,000)	(210)	(1,210)
26,080.00	-150.0	(1,500)	(210)	(1,710)
26,030.00	-200.0	(2,000)	(210)	(2,210)
25,980.00	-250.0	(2,500)	(210)	(2,710)

ที่มา : ฝ่ายวิจัย ASPS