

กลยุทธ์การลงทุนอนุพันธ์

SET50 Futures:

ผู้ติดตามในประเทศที่ลดลง เป็น Sentiment เชิงบวก แต่แรงขับเคลื่อนยังต้องมาจากแรงซื้อจากในประเทศทำให้ปรับตัวขึ้นจำกัด Trading S50M20 กรอบ 810 – 838 จุด และให้เปิด Short ที่กรอบบน

SET50 Option:

แนะนำให้เปิด Long S50M20P850 ที่ 72 จุด (SET50=840) เป้าทำกำไรที่ 102 จุด (SET50=810) Cut Loss 3 จุดจากทุน คาด SET50 จะผันผวนในทิศทางขึ้นโดยมี Upside จำกัด

Single Stock Futures:

แนะนำถือสถานะ Short MINTM20 ทุน 18.20 บาท เป้าทำกำไรที่ 15.40 บาท Cut Loss 1.20 บาท คาดกำไร 1Q63 ก่อนตัวขณะที่ ราคาหุ้นที่ปรับตัวขึ้นมาสวนทาง ทำให้มีโอกาสถูกขายทำกำไร

สถานะ Short TUM20 ทุน 13.30 บาท ปัจจุบันมีกำไร 17% แนะนำถือต่อเป้าทำกำไรที่ 12.50 บาท ตั้ง Stop Profit ที่ 13 บาท เพื่อ Lock กำไร 12.5% ผลกระทบจาก COVID-19 ทำให้กำไรชะลอตัว

Gold Futures:

ราคาทองคำปรับตัวขึ้นมาใกล้ 1700\$ เป็นการสะท้อนตอบผลกระทบจาก Covid-19 ที่มีต่อเศรษฐกิจ แนะนำ Trading GFJ20 กรอบ 25930 – 26400 บาท(1670-1700\$) และให้เปิด Short ที่กรอบบน

วันจันทร์ที่ 13 เมษายน พ.ศ. 2563

SET50 Index Futures / Option	P. 2
Single Stock Futures	P. 4
Gold Futures	P. 7

*ภายใต้สภาวะที่ตลาดผันผวนกับความผันผวนสูง ทำให้กรมปรับกลยุทธ์ใน Derivative Talk ต้องสามารถดำเนินการได้อย่างรวดเร็วขึ้น ฝ่ายวิจัยฯ จึงได้มีการเพิ่มช่องทางติดตามคำแนะนำกลยุทธ์การซื้อขายระหว่างทำการผ่าน 2 ช่องทาง เพื่อให้ นักลงทุนสามารถปรับเปลี่ยนกลยุทธ์ได้มีประสิทธิภาพมากยิ่งขึ้น คือ

- 1.Application: ASP Smart
- 2.Telegram: ASIAPLUS GROUP
(<http://bit.ly/TeleAsiaplusgroup>)

สถานะของนักลงทุน

All Futures Long(Short) Position : Contract				Accumulated Long(Short)		
	Long	Short	Net	2 Days	1 Weeks	1 Months
Institution	105,938	91,120	14,818	12,069	12,481	466,581
Foreign	47,028	44,424	2,604	19,947	-18,638	132,746
Retail	176,265	193,687	-17,422	-32,016	6,157	-599,327

SET50 Futures Long(Short) Position : Contract				Accumulated Long(Short)		
	Long	Short	Net	2 Days	1 Weeks	1 Months
Institution	33,519	31,218	2,301	-2,252	34,008	51,733
Foreign	35,340	31,618	3,722	15,460	-29,939	-17,967
Retail	101,216	107,239	-6,023	-13,208	-4,069	-33,766

Single Stock Futures Long(Short) Position : Contract				Accumulated Long(Short)		
	Long	Short	Net	2 Days	1 Weeks	1 Months
Institution	43,190	42,088	1,102	6,222	-22,828	402,735
Foreign	7,623	7,622	1	8,831	16,124	81,080
Retail	47,512	48,615	-1,103	-15,053	6,704	-483,815

Metal Futures Long(Short) Position : Contract				Accumulated Long(Short)		
	Long	Short	Net	2 Days	1 Weeks	1 Months
Institution	12,781	10,411	2,370	7	-3,665	1,820
Foreign	4,065	5,184	-1,119	-4,344	-4,823	61,912
Retail	20,862	22,113	-1,251	4,337	8,488	-63,732

Call Option Long(Short) Position : Contract				Accumulated Long(Short)		
	Long	Short	Net	2 Days	1 Weeks	1 Months
Institution	91	98	-7	595	1,449	-797
Foreign	84	8	76	283	353	-4,360
Retail	1,233	1,302	-69	-671	-1,827	2,320

Put Option Long(Short) Position : Contract				Accumulated Long(Short)		
	Long	Short	Net	2 Days	1 Weeks	1 Months
Institution	22	86	-64	-155	-194	-1,405
Foreign	26	34	-8	23	72	526
Retail	730	632	98	190	175	1,619

ที่มา : ฝ่ายวิจัย ASPS

Derivatives Team เลขทะเบียน นักวิเคราะห์

เทอดศักดิ์ ทวีระสสม	004132
ประสิทธิ์ รัตนกิจนล, CISA, CFA	025917
บวลพรรณ น้อยธัญกร	019994
เขานรัช พัทธนาภกิจ	064045
จรรยาธรรณ จังจิรานนท์	ผู้ช่วยนักวิเคราะห์

ข้อมูลในเอกสารฉบับนี้ รวบรวมมาจากแหล่งข้อมูลที่น่าเชื่อถือ อย่างไรก็ตาม บริษัทหลักทรัพย์ เอเชีย พลัส จำกัด ไม่สามารถที่จะยืนยันหรือรับรองความถูกต้องของข้อมูลเหล่านี้ได้ ไม่ว่าประการใดๆ บทวิเคราะห์ในเอกสารนี้ จัดทำขึ้นโดยอ้างอิงหลักเกณฑ์ทางวิชาการเกี่ยวกับหลักการวิเคราะห์ และมีได้เป็นการชี้แนะ หรือเสนอแนะให้ซื้อหรือขายหลักทรัพย์ใดๆ การตัดสินใจซื้อหรือขายหลักทรัพย์ใดๆ ของผู้อ่าน ไม่ว่าจะเกิดจากการอ่านบทความในเอกสารนี้หรือไม่ก็ตาม ล้วนเป็นผลจากการใช้วิจารณญาณของผู้อ่าน โดยไม่มีส่วนเกี่ยวข้องกับหรือพันธะผูกพันใดๆ กับ บริษัทหลักทรัพย์ เอเชีย พลัส จำกัด ไม่ว่ากรณีใด

SET50 Overview

การประชุมรัฐมนตรีพลังงานของกลุ่ม G-20 ที่มีขึ้นตั้งแต่วันที่ผ่านมามาจากการประชุมของกลุ่ม OPEC+ ได้ข้อสรุปร่วมกันที่จะลดกำลังการผลิตลงได้ 15 mbpd ประกอบด้วย 1) กลุ่ม OPEC+ ตัดลดกำลังการผลิตเป็นขั้นบันได 3 ขั้นตามเดิม (ตั้งแต่ พ.ค. 63- เม.ย. 65) แต่มีปรับเปลี่ยนในเดือน พ.ค.- มิ.ย. 63 ปรับลด 9.7 mbpd (จากเดิม 10 mbpd) 2) สหรัฐฯ บราซิลและแคนาดาจะลดกำลังการผลิต 3.7 mbpd และ 3) ประเทศอื่นๆในกลุ่ม G-20 จะลดกำลังการผลิต 1.3 mbpd แต่อย่างไรก็ตามผลข้างต้นถือเป็นไม่ได้ดีไปกว่าที่ตลาดคาด ทำให้ราคาน้ำมัน Brent ล่าสุดยังคงแกว่งทรงตัวที่ระดับ 31 - 32 เหรียญฯ จึงไม่ได้เป็นแรงหนุนต่อกลุ่มหุ้นกลุ่มพลังงานในวันนี้อย่างมีนัยฯ ขณะที่ประเด็นถัดมาให้ความสนใจที่สถานการณ์ COVID-19 ที่ในภาพรวมดีขึ้นจากจำนวนผู้ติดเชื้อทั่วโลกเพิ่มขึ้นเพียง 3%dod น้อยกว่าเมื่อสัปดาห์ก่อนที่เพิ่มเฉลี่ย 5-6%dod ส่วนบ้านเราในช่วงสุดสัปดาห์ที่ผ่านมาเพิ่มขึ้นไม่ถึง 50 รายต่อวันหรือเพิ่มขึ้นเพียง 1-2% เท่านั้น ทำให้เริ่มมีการพูดถึงการเตรียมวางแผน Exit Strategy เพื่อผ่อนคลายการ Lockdown ประเทศ เช่น การเปิดห้างสรรพสินค้าเป็นต้น พัฒนาการเชิงบวกของ COVID-19 ที่ดีขึ้นดังกล่าว ยังน่าจะเป็ Sentiment เชิงบวกต่อ SET50 Index แต่อย่างไรก็ตามเชื่อว่า การขึ้นยังคงจำกัดจากทิศทาง Fund Flow ต่างชาติที่ยังคงมีแนวโน้มไหลออกโดยสัปดาห์ที่ผ่านมาขายสุทธิ 1.46 หมื่นล้านบาท ขณะที่นักลงทุนสถาบันในประเทศเริ่มขายสุทธิในช่วง 2 วันทำการหลังสุด 1.8 พันล้านบาท ส่วนแรงหนุนช่วงปลายสัปดาห์มาจากนักลงทุนในประเทศซึ่งอาจทำให้การขึ้นยังขาดความต่อเนื่อง จึงคาด SET50 Index จะอยู่ในภาวะแกว่งออกข้างตามกรอบ 810 -840 จุด

SET50 Index Futures

Direction Trading: ตัวเลขผู้ติดเชื้อในประเทศที่ลดลง เป็น Sentiment เชิงบวก แต่แรงขับเคลื่อนยังต้องมาจากแรงซื้อจากนักลงทุนในประเทศทำให้ช่วงปรับตัวขึ้นจำกัด Trading S50M20 กรอบ 810 - 838 จุด และให้เปิด Short ที่กรอบบน

Spread Trading: Spread ระหว่าง S50U20-S50M20 ปัจจุบันอยู่ที่ -5.9 จุด ซึ่งใกล้เคียงกับค่าทางทฤษฎีที่ -5.56 จุด จึงแนะนำ Wait & See หลังจาก Spread ไม่กว้างมากพอที่จะทำกำไร

SET50 Option : แนะนำให้เปิด Long S50M20P850 ที่ 72 จุด (SET50=840) เป้าทำกำไรที่ 102 จุด (SET50=810) Cut Loss 3 จุดจากทุน คาด SET50 น่าจะผันผวนในทิศทางขึ้นโดยมี Upside จำกัด

จากทุน

	Last	1Yr Hist. Volatility	2Week Hist. Volatility
SET50 Index	829.00	29.5505	50.1011

Call Option

	Premium	Chg	Break Even	Intrinsic Value	Time Value	All-in-Premium	Theory Price	Volume	Open Interest	Implied Volatility	Delta	Effective Gearing	Time Decay
S50M20C900	35.00	3.50	> 935	0.00	35.00	0.13	43.16	131	955	40.28	0.35	8.21	0.13
S50M20C875	46.10	1.90	> 921.1	0.00	46.10	0.11	51.26	143	699	43.82	0.42	7.48	0.11
S50M20C850	59.10	2.60	> 909.1	0.00	59.50	0.10	60.55	281	1938	46.44	0.48	6.70	0.10
S50M20C825	74.00	5.10	> 899	4.00	70.00	0.08	71.12	158	1241	48.59	0.53	5.92	0.08
S50M20C800	90.00	6.30	> 890	29.00	61.00	0.07	83.05	44	888	48.42	0.57	5.27	0.07

Put Option

	Premium	Chg	Break Even	Intrinsic Value	Time Value	All-in-Premium	Theory Price	Volume	Open Interest	Implied Volatility	Delta	Effective Gearing	Time Decay
S50M20P900	115.00	-5.00	< 785	71.00	44.00	-0.05	120.37	2	696	40.89	-0.65	-5.11	-0.05
S50M20P875	104.80	3.20	< 770.2	46.00	58.80	-0.07	103.54	2	353	45.09	-0.57	-4.72	-0.07
S50M20P850	82.50	-5.30	< 767.5	21.00	61.50	-0.07	87.90	10	436	44.67	-0.52	-5.40	-0.07
S50M20P825	74.00	-6.80	< 751	0.00	74.00	-0.09	73.55	37	352	44.89	-0.47	-5.22	-0.09
S50M20P800	64.40	-4.60	< 735.6	0.00	64.40	-0.11	60.54	132	576	49.82	-0.41	-5.07	-0.11

ที่มา : ฝ่ายวิจัย ASPS

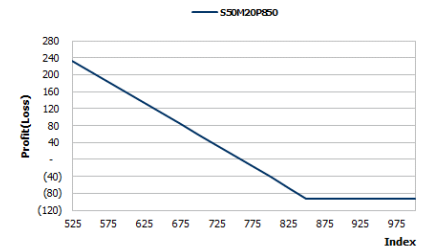
	SET50	S50M20	S50U20
แนวรับ	810	810	805
แนวต้าน	840	838	833

*ภายใต้ภาวะที่ตลาดผันผวนกับความผันผวนสูง ฝ่ายวิจัยฯจึงได้มีการเพิ่มช่องทางการติดตามค่าแนะนำกลยุทธ์การซื้อขายระหว่างวันผ่าน 2 ช่องทาง คือ

1.Application: ASP Smart

2.Telegram: ASIAPLUS GROUP

(<http://bit.ly/TeleAsiaplusgroup>)



หมายเหตุ : ตัวคูณดัชนีเท่ากับ 200 บาท ต่อ 1 จุดของดัชนี

ภาพรวมการซื้อขาย SET50 Index

UNDERLYING	Close	Chg	%Chg	สรุปการซื้อขาย
SET50	829.00	12.53	1.51%	10/04/2020

Symbol	Settle	Chg	%Chg	Vol.	OI	OI Chg
S50J20	828.10	13.4	1.6%	79	222	-28
S50K20	827.00	12.0	1.5%	28	55	2
S50M20	827.00	13.1	1.6%	156,191	204,571	-15,140
S50U20	821.00	13.2	1.6%	10,886	13,574	-197
S50Z20	819.40	13.0	1.6%	1,980	6,073	-8
S50H21	814.20	13.1	1.6%	911	878	26

SET50 Futures Long(Short) : ลักษณะ	สถานะ Long(Short)		
	Long	Short	Net
ตลาดมัน	33,519	31,218	2,301
ต่างชาติ	35,340	31,618	3,722
รายย่อย	101,216	107,239	-6,023

	2 วัน		2 สัปดาห์		QTD
	Long	Short	Long	Short	
ตลาดมัน	-2,252	69,549	-73,988		
ต่างชาติ	15,460	-55,179	140,898		
รายย่อย	-13,208	-14,370	-66,910		

ที่มา : ฝ่ายวิจัย ASPS

คาดการณ์ Spread ณ สิ้นเดือนจาก ASPS Model

	เป้าหมาย Spread ซีรียใกล้ - ซีรียใกล้					
	S50J20	S50K20	S50M20	S50N20	S50Q20	S50U20
	ณ 29 เม.ย.63	ณ 28 พ.ค.63	ณ 29 มิ.ย.63	ณ 30 ก.ค.63	ณ 28 ส.ค.63	ณ 29 ก.ย.63
S50J20						
S50K20	-1.60					
S50M20	-1.32	0.28				
S50N20	-1.47	0.13	-0.15			
S50Q20	-5.84	-4.23	-4.52	-4.37		
S50U20	-6.88	-5.28	-5.56	-5.41	-1.04	

*สมมติฐานอัตราดอกเบี้ยนโยบายระหว่าง มิ.ย. - ก.ย. 63 เท่ากับ 0.5%

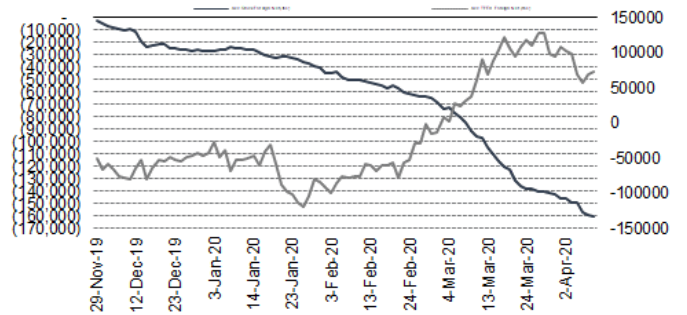
ที่มา : ฝ่ายวิจัย ASPS

คำนวณกำไรขาดทุนของ SET50 Futures

นักลงทุนรายย่อย (ค่าธรรมเนียม 87.10 บาท/สัญญา/ข้าง)				
ราคาปิด Futures	chg (จุด) เทียบกับ	กำไร (ขาดทุน)	ค่าธรรมเนียม+ VAT (บาท)	กำไร (ขาดทุน)สุทธิ
832.00	5.0	1,000	(186)	814
831.00	4.0	800	(186)	614
830.00	3.0	600	(186)	414
829.00	2.0	400	(186)	214
828.00	1.0	200	(186)	14
827.00	0.0	0.0	(186)	(186)
826.00	-1.0	(200)	(186)	(386)
825.00	-2.0	(400)	(186)	(586)
824.00	-3.0	(600)	(186)	(786)
823.00	-4.0	(800)	(186)	(986)
822.00	-5.0	(1,000)	(186)	(1,186)

ที่มา : ฝ่ายวิจัย ASPS

ความสัมพันธ์สถานะของนักลงทุนต่างประเทศในตราสารทุน และ SET50 Futures



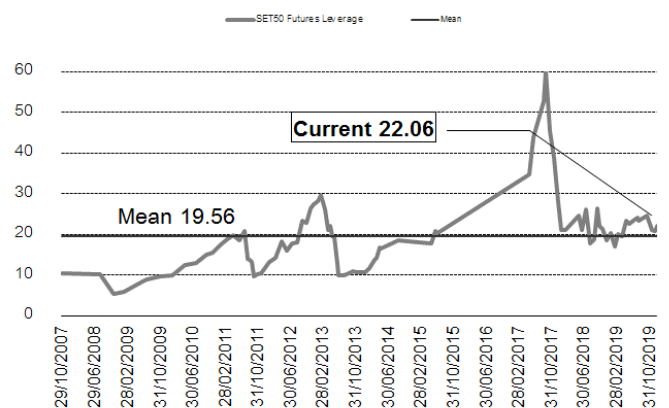
ที่มา : ฝ่ายวิจัย ASPS

SET50 ที่ระดับค่า PER ต่างๆ

SET 50 Sensitivity							
(ค่า)	ม.ค. 62E	มี.ค. 62E	เม.ย. 62E	พ.ค. 62E	มิ.ย. 62E	ก.ย. 62E	ธ.ค. 62E
PER 15.5	898	870	857	843	830	789	748
PER 16	926	899	885	871	857	815	773
PER 16.5	955	927	912	898	883	840	797
PER 17	984	955	940	925	910	866	821
PER 17.5	1,013	983	967	952	937	891	845
PER 18	1,042	1,011	995	979	964	916	869
PER 18.5	1,071	1,039	1,023	1,007	990	942	893
PER 19	1,100	1,067	1,050	1,034	1,017	967	918

ที่มา : ฝ่ายวิจัย ASPS

ระดับ Leverage ของ SET50 Futures



ที่มา : Thailand Clearing House, ฝ่ายวิจัย ASPS

Single Stock Futures

Short MINTM20

สถานการณ์การแพร่ระบาดของ COVID-19 ที่กระจายในหลายประเทศ ทำให้หลายประเทศในยุโรปมีการปิดเมืองส่งผลโดยตรงต่อรายได้ MINT รวมกันกว่า 43% โดยโรงแรมของ NH Hotel ซึ่งสเปนและอิตาลี นอกจากนี้โรงแรมในไทยทั้งในประเทศและต่างจังหวัดก็ทยอยปิดชั่วคราว ทำให้ฝ่ายวิจัยประเมินว่ากระทบต่อรายได้โดยตรงจากกำไรปกติ 4,149 ล้านบาท เป็นขาดทุน 555 ล้านบาท มองว่าเป็น Sentiment ลบต่อราคาหุ้นได้

ส่วนภาพทางเทคนิค ราคาเกิด Technical Rebound ขึ้นมาหลังจากลงไปทดสอบแนวรับที่ 14.00 บาท โดยปัจจุบันอยู่ในลักษณะขึ้นทดสอบแนวต้านที่ 19.30 บาทแล้วเริ่มเห็นแรงขายเข้ามากดดัน ประเมินว่า ราคาฟื้นตัวขึ้นมาได้แล้ว มีความเสี่ยงที่จะย่อตัวลงไปพักฐานใหม่

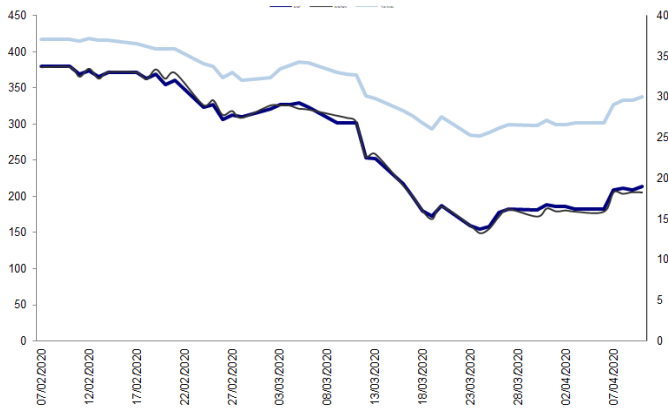
กลยุทธ์การลงทุน

แนะนำถือสถานะ Short MINTM20 ทุน 18.20 บาท เป้าทำกำไรที่ 15.40 บาท Cut Loss 1.20 บาท

Future								Underlying			
Future	Settle Price	Basis	ASP Theory Price	Vol	OI	OI Change	Leverage	Upside	PER 62F	PBV 62F	EPS GROWTH 62F
MINTM20	18.26	-0.74	19.05	2951	2607	-959	2.50	21.05%	19.86	1.22	-909.11%

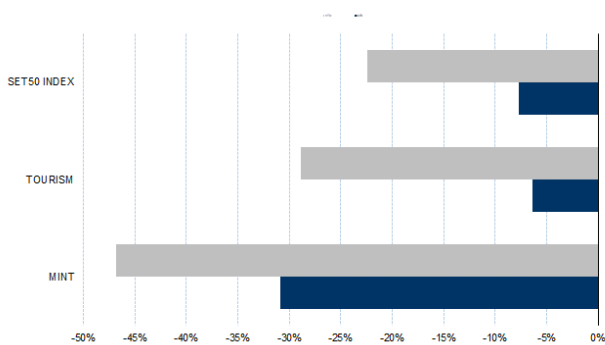
ที่มา : ฝ่ายวิจัย ASPS

Historical Price



ที่มา : ฝ่ายวิจัย ASPS

Historical Return



ที่มา : ฝ่ายวิจัย ASPS

คำนวณกำไรขาดทุนของ Stock Futures

ราคาปิด future	มีผลกำไรหรือขาด				
	chg (จุด) เทียบกับราคาปิด	กำไร (บาท)	ค่าธรรมเนียม +VAT (บาท)	กำไรสุทธิ (บาท)	
19.26	-1.00	(1,000)	8.67	(1,009)	
19.06	-0.80	(800)	8.67	(809)	
18.86	-0.60	(600)	8.67	(609)	
18.66	-0.40	(400)	8.67	(409)	
18.46	-0.20	(200)	8.67	(209)	
18.26	0.00	-	8.67	(9)	
18.06	0.20	200	8.67	191	
17.86	0.40	400	8.67	391	
17.66	0.60	600	8.67	591	
17.46	0.80	800	8.67	791	
17.26	1.00	1,000	8.67	991	

ที่มา : ฝ่ายวิจัย ASPS

Technical Chart



ที่มา : ฝ่ายวิจัย ASPS

Single Stock Futures

Short TUM20

ฝ่ายวิจัยประเมินว่า แนวโน้มกำไรสุทธิงวด 1Q63 แย่กว่าที่คาดไว้เดิมมาก จากแนวโน้มส่วนแบ่งขาดทุนของ Red Lobster รุนแรงกว่าคาด จากการปิดร้านชั่วคราวตั้งแต่มี.ค. 63 ซึ่งจะส่งผลกระทบต่อเนื่องในงวด 2Q63 นำไปสู่การลดประมาณการกำไรปี 2563-64 ทำให้ในเชิง Valuation มี Upside จำกัดเหลือเพียง 2.2%

ส่วนภาพทางเทคนิค ราคาอยู่ในแนวโน้มขาลง พร้อมทั้งทำจังหวะ Lower High สะท้อนภาพรวมยังดูเสี่ยง นอกจากนี้ยังเกิดแท่งเทียนแดงยาว หลุดแนวรับที่ 13.30 บาทลงมา ประเมินว่ามีโอกาสลงไปแกว่งหาฐานกันใหม่ ประเมินว่าหากมีการตั้งขึ้นมา เป็นโอกาสการเปิด Short เพื่อหวังการลงต่อ

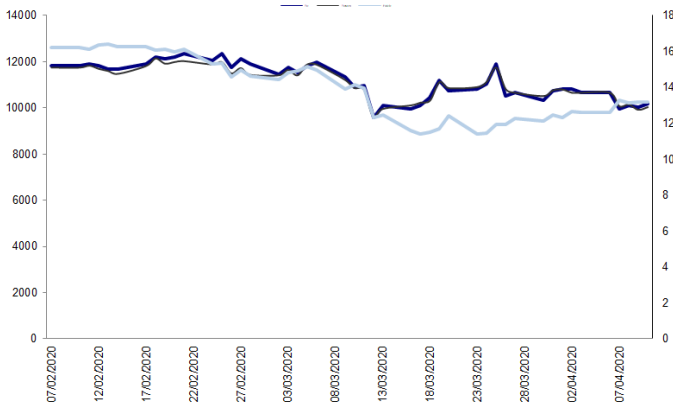
กลยุทธ์การลงทุน

สถานะ Short TUM20 ทุน 13.30 บาท ปัจจุบันมีกำไร 17% แนะนำถือต่อเป้าทำกำไรที่ 12.50 บาท ตั้ง Stop Profit ที่ 13 บาท เพื่อ Lock กำไร 12.5%

Future								Underlying			
Future	Settle Price	Basis	ASP Theory Price	Vol	OI	OI Change	Leverage	Upside	PER 62F	PBV 62F	EPS GROWTH 62F
TUM20	12.90	-0.20	13.13	524	950	491	5.47	6.87%	12.35	1.19	30.59%

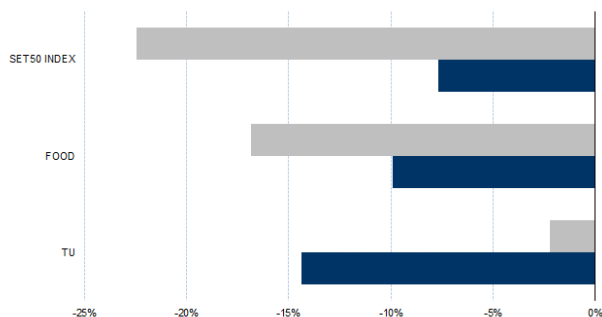
ที่มา : ฝ่ายวิจัย ASPS

Historical Price



ที่มา : ฝ่ายวิจัย ASPS

Historical Return



ที่มา : ฝ่ายวิจัย ASPS

คำนวณกำไรขาดทุนของ Stock Futures

ราคาปิด future	น้กลทุนรายย่อย				
	chg (จุด) เทียบกับราคาปิด	กำไร (บาท)	ค่าธรรมเนียม +VAT (บาท)	กำไรสุทธิ (บาท)	กำไรสุทธิ (บาท)
13.90	-1.00	(1,000)	3.10	(1,003)	
13.70	-0.80	(800)	3.10	(803)	
13.50	-0.60	(600)	3.10	(603)	
13.30	-0.40	(400)	3.10	(403)	
13.10	-0.20	(200)	3.10	(203)	
12.90	0.00	-	3.10	(3)	
12.70	0.20	200	3.10	197	
12.50	0.40	400	3.10	397	
12.30	0.60	600	3.10	597	
12.10	0.80	800	3.10	797	
11.90	1.00	1,000	3.10	997	

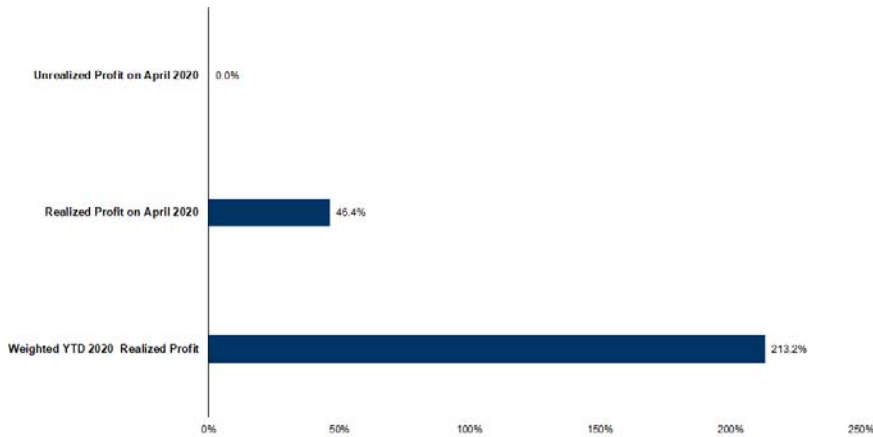
ที่มา : ฝ่ายวิจัย ASPS

Technical Chart



ที่มา : ฝ่ายวิจัย ASPS

Tracking Performance



หมายเหตุ: การคำนวณผลตอบแทนรวมสุทธิที่คำนวณขึ้นเป็นเปอร์เซ็นต์เทียบกับราคาปิดของหุ้นสามัญของบริษัทจดทะเบียน ณ สิ้นสุดงวด และคำนวณตามอัตราเฉลี่ยของดัชนีราคาหุ้นสามัญของตลาดหลักทรัพย์

ที่มา : ฝ่ายวิจัย ASPS

Top 20 Most Active Volume

No.	Future	Settle Price	Basis	ASP Theory Price	Vol	OI	OI Change	Leverage	Resistance	Support
1	WHAM20	2.54	-0.06	2.61	11956	9028	-1435	3.26	2.53	2.21
2	IRPCM20	2.47	0.03	2.45	10986	12379	7	4.59	2.58	2.16
3	TRUEM20	3.33	-0.01	3.35	10254	38321	-174	12.56	3.47	3.00
4	BLANDM20	0.98	0.01	0.97	6972	19540	-5869	5.11	0.99	0.84
5	BEMM20	8.35	-0.10	8.47	4707	5450	-2414	5.42	8.52	7.38
6	JASM20	3.58	-1.67	5.26	4569	6754	500	6.01	3.74	3.10
7	PTTM20	35.92	-0.08	36.10	4395	6214	-1377	7.07	38.35	30.82
8	AOTM20	57.19	-0.06	57.40	3617	5684	-203	5.21	58.23	51.29
9	TMBM20X	0.87	-0.01	0.88	3537	11328	1308	2.89	0.90	0.78
10	MINTM20	18.26	-0.74	19.05	2951	2607	-959	2.50	20.89	16.62
11	PTTGCM20	35.45	0.70	34.84	2024	1616	670	2.95	38.64	29.54
12	KTCM20	30.48	-1.77	32.34	1950	1976	-280	4.59	30.48	25.98
13	KCEM20	15.00	-0.10	15.14	1807	874	-863	2.50	15.59	13.72
14	CPALLM20	63.00	-1.25	64.42	1589	1869	112	6.58	63.00	59.64
15	CHGM20	2.32	-0.02	2.35	1520	1708	520	6.84	2.38	2.18
16	GPSCM20X	68.20	-0.05	68.43	1448	853	225	4.09	68.41	56.41
17	PTTEPM20	80.41	0.66	79.96	1413	2145	240	3.67	86.75	67.63
18	AAVM20	1.50	-0.01	1.51	1197	3196	948	3.61	1.55	1.14
19	PTGM20	11.55	-0.05	11.63	1193	1616	661	3.47	12.27	10.42
20	ITDM20	1.04	-0.02	1.06	1105	5033	-77	3.10	1.11	0.80

ที่มา : ฝ่ายวิจัย ASPS

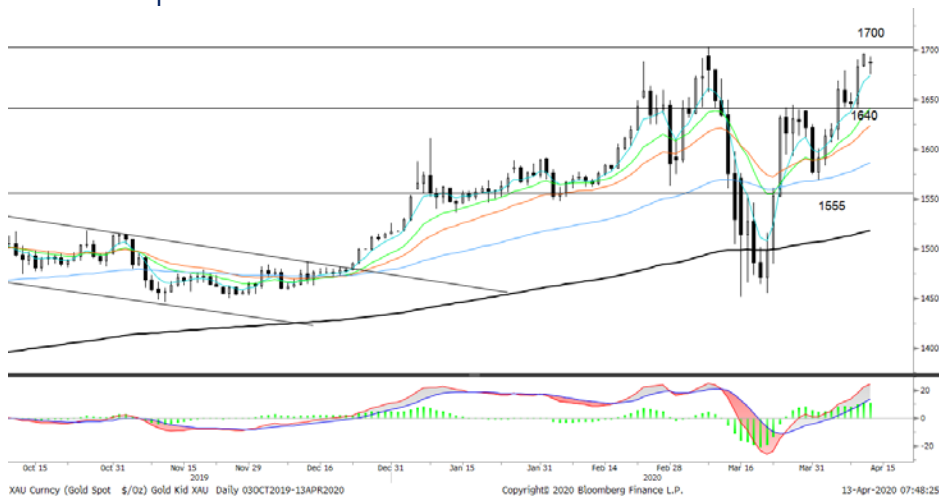
Gold Futures

ตลาดทองคำสหรัฐเมื่อคืนวันศุกร์ที่ผ่านมา ปิดทำการเนื่องในวัน Good Friday ขณะที่ตลาด Spot ปรับเพิ่มขึ้น 13.6 เหรียญฯ หรือ 0.8% ปิดอยู่ที่ 1,694.9 เหรียญฯ ทำให้นับตั้งแต่ต้นเดือน เม.ย. ราคาทองคำขยับขึ้นมาแล้วรวม 118 เหรียญฯ ส่วนหนึ่งจากการเข้าซื้อต่อเนื่องของกองทุน SPDR สะท้อนจากการรายงานปริมาณการถือครองทองคำเพิ่มขึ้นตลอด 14 วันทำการที่ผ่านมา รวมทั้งสิ้น 86.01 ตัน และปิดล่าสุดเมื่อคืนวันพฤหัสบดี ที่ระดับ 994.19 ตัน โดยประเด็นที่ต้องติดตามในสัปดาห์นี้นอกเหนือจากสถานการณ์การแพร่ระบาดของไวรัสโควิด-19 ยังมีกรรายงานตัวเลขประมาณการเศรษฐกิจชุดใหม่ของ IMF ด้านสหรัฐฯจะมีการเปิดเผยข้อมูลเศรษฐกิจสำคัญ ได้แก่ ดัชนีภาคการผลิต, ยอดค้าปลีก, รายงานสรุปภาวะเศรษฐกิจของเฟด, จำนวนผู้ขอรับสวัสดิการว่างงานรายสัปดาห์ ส่วนฝั่งจีนก็มีตัวเลขจีดีพี 1Q63 และดัชนีการผลิตอุตสาหกรรม เป็นต้น ซึ่งทั้งหมดนี้จะบ่งชี้ผลกระทบต่อตลาดหุ้นและตลาดทองคำในระยะต่อไป

กลยุทธ์การลงทุน

ราคาทองคำ GFJ20 เมื่อคืนวันศุกร์ ปรับเพิ่มขึ้น 170 บาท ปิดอยู่ที่ 26,400 บาท เทียบเท่า 1700.35 เหรียญฯ สูงกว่าราคาทองคำตลาด spot ล่าสุดที่เคลื่อนไหวบริเวณ 1,685 เหรียญฯ คาดราคาทองคำ GFJ20 วันนี้จะอยู่ในกรอบ 26,000- 26,300 บาท จากทิศทางราคาทองคำยังแกว่งตัวในกรอบที่ฝ่ายวิจัยประเมินไว้ 1,670-1,700 เหรียญฯ จึงแนะนำให้ลงทุนเล่น Trading บริเวณ 25,930-26,400 บาท แต่หากราคาทองคำขยับขึ้นไปแตะกรอบบนเหนือ 1,700 เหรียญฯ แนะนำให้นักลงทุนรอเปิดสถานะ Short GFJ20 เนื่องจากประเมินราคาดังกล่าวน่าจะเริ่มมี upside จำกัด ทั้งนี้นักลงทุนควรกำหนดจุด Cut Loss ไว้ 100 บาท เพื่อป้องกันความเสี่ยง หากราคาทองคำเคลื่อนไหวผิดจากคาด

เทคนิก Gold Spot



ที่มา : ฝ่ายวิจัย ASPS

GOLD Technical: ราคาทองคำแกว่งฟื้นตัว โดยมีเส้น EMA 10 และ 30 วัน ทำหน้าที่เป็นแนวรับ Support ต่อเนื่อง โดยปัจจุบันอยู่ในลักษณะการขึ้นทดสอบด้านแนวต้านบริเวณ \$1700 ขณะที่ MACD เคลื่อนเหนือแกนศูนย์ สะท้อนโมเมนตัมเชิงบวกสนับสนุนการแกว่งตัวขึ้น

Gold Futures

FUTURES	Last	Chg	%Chg	Vol.	OI	OI Chg
GFJ20	26,400	70	0.27	190	765	11
GF20	26,600	220	0.83	188	649	57
GFQ20	26,580	210	0.79	121	338	79

Mini Gold Futures

	Last	Chg	%Chg	Vol.	OI	OI Chg
GF10J20	26,430	100	0.38	4,521	11,359	-723
GF10M20	26,510	100	0.42	3,748	5,522	-1589
GF10Q20	26,580	110	0.42	1,594	3,674	281

หมายเหตุ : ราคาปิดของ Gold Futures (Night Session) Settle ณ เวลา 22.00 น. และปริมาณการซื้อขายเกิดขึ้นในช่วงเวลา 19.30-22.30 น.

ที่มา : ฝ่ายวิจัย ASPS

ASPS Gold Valuation Matrix (เหรียญฯ/ทรอยออนซ์)

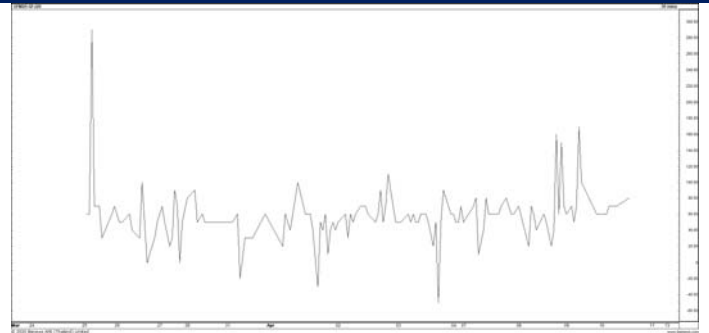
	←			Dollar Index						→		
	93	94	95	96	97	98	99	100	101	102	103	
Nymex (USD/Barrel)	40	1,617.66	1,589.21	1,560.76	1,532.31	1,503.86	1,475.41	1,446.96	1,418.52	1,390.07	1,361.62	1,333.17
	43	1,616.71	1,588.26	1,559.81	1,531.36	1,502.91	1,474.47	1,446.02	1,417.57	1,389.12	1,360.67	1,332.22
	46	1,615.76	1,587.31	1,558.86	1,530.42	1,501.97	1,473.52	1,445.07	1,416.62	1,388.17	1,359.72	1,331.28
	49	1,614.82	1,586.37	1,557.92	1,529.47	1,501.02	1,472.57	1,444.12	1,415.67	1,387.23	1,358.78	1,330.33
	52	1,613.87	1,585.42	1,556.97	1,528.52	1,500.07	1,471.62	1,443.18	1,414.73	1,386.28	1,357.83	1,329.38
	55	1,612.92	1,584.47	1,556.02	1,527.57	1,499.13	1,470.68	1,442.23	1,413.78	1,385.33	1,356.88	1,328.43
	58	1,611.97	1,583.53	1,555.08	1,526.63	1,498.18	1,469.73	1,441.28	1,412.83	1,384.38	1,355.94	1,327.49
	61	1,611.03	1,582.58	1,554.13	1,525.68	1,497.23	1,468.78	1,440.33	1,411.89	1,383.44	1,354.99	1,326.54
	64	1,610.08	1,581.63	1,553.18	1,524.73	1,496.28	1,467.84	1,439.39	1,410.94	1,382.49	1,354.04	1,325.59
	67	1,609.13	1,580.68	1,552.24	1,523.79	1,495.34	1,466.89	1,438.44	1,409.99	1,381.54	1,353.09	1,324.65
	70	1,608.19	1,579.74	1,551.29	1,522.84	1,494.39	1,465.94	1,437.49	1,409.04	1,380.60	1,352.15	1,323.70
	73	1,607.24	1,578.79	1,550.34	1,521.89	1,493.44	1,464.99	1,436.55	1,408.10	1,379.65	1,351.20	1,322.75

การแปลงราคาทองคำให้เป็นบาท

GOLD Londin AM (USD/Ounce)	FX (บาท/ USD)				
	32.00	32.25	32.50	32.75	33.00
1,550	23,576	23,760	23,945	24,129	24,313
1,570	23,881	24,067	24,254	24,440	24,627
1,590	24,185	24,374	24,563	24,752	24,940
1,610	24,489	24,680	24,872	25,063	25,254
1,630	24,793	24,987	25,181	25,374	25,568
1,650	25,097	25,293	25,489	25,686	25,882
1,670	25,402	25,600	25,798	25,997	26,195
1,690	25,706	25,907	26,107	26,308	26,509
1,710	26,010	26,213	26,416	26,620	26,823

ที่มา : ฝ่ายวิจัย ASPS

Spread ระหว่าง GFM20 – GFJ20



ที่มา : ฝ่ายวิจัย ASPS

คำนวณกำไรขาดทุนของ Gold Futures

บัลลงกุนรายย่อย				
(ค่าธรรมเนียม 490.10 บาท/สัญญา/ข้าง)				
ราคาปิด	เปลี่ยนแปลง	กำไร (ขาดทุน)	ค่าธรรมเนียม+ VAT (บาท)	กำไร (ขาดทุน)สุทธิ
future				
26,650.00	250.0	12,500	(1,049)	11,451
26,600.00	200.0	10,000	(1,049)	8,951
26,550.00	150.0	7,500	(1,049)	6,451
26,500.00	100.0	5,000	(1,049)	3,951
26,450.00	50.0	2,500	(1,049)	1,451
26,400.00	0.0	-	(1,049)	(1,049)
26,350.00	-50.0	(2,500)	(1,049)	(3,549)
26,300.00	-100.0	(5,000)	(1,049)	(6,049)
26,250.00	-150.0	(7,500)	(1,049)	(8,549)
26,200.00	-200.0	(10,000)	(1,049)	(11,049)
26,150.00	-250.0	(12,500)	(1,049)	(13,549)

ที่มา : ฝ่ายวิจัย ASPS

คำนวณกำไรขาดทุนของ Mini Gold Futures

บัลลงกุนรายย่อย				
(ค่าธรรมเนียม 98.10 บาท/สัญญา/ข้าง)				
ราคาปิด	เปลี่ยนแปลง	กำไร (ขาดทุน)	ค่าธรรมเนียม+ VAT (บาท)	กำไร (ขาดทุน)สุทธิ
future				
26,680.00	250.0	2,500	(210)	2,290
26,630.00	200.0	2,000	(210)	1,790
26,580.00	150.0	1,500	(210)	1,290
26,530.00	100.0	1,000	(210)	790
26,480.00	50.0	500	(210)	290
26,430.00	0.0	-	(210)	(210)
26,380.00	-50.0	(500)	(210)	(710)
26,330.00	-100.0	(1,000)	(210)	(1,210)
26,280.00	-150.0	(1,500)	(210)	(1,710)
26,230.00	-200.0	(2,000)	(210)	(2,210)
26,180.00	-250.0	(2,500)	(210)	(2,710)

ที่มา : ฝ่ายวิจัย ASPS