

## กลยุทธ์การลงทุนอนุพันธ์

### SET50 Futures:

สถานการณ์ Covid-19 ในประเทศผ่อนคลาย แต่แรงขับเคลื่อนตลาดที่มีเฉพาะเม็ดเงินในประเทศ ทำให้อาจเห็นแรงขายทำกำไรเป็นช่วงๆ Trading S50M20 กรอบ 825-845 จุด และเปิด Short ที่กรอบบน

### SET50 Option:

นักลงทุนเปิด Long S50M20P850 ได้ที่ 72 จุด ปัจจุบันขาดทุน 2 จุด แนะนำถือต่อ เป้าทำกำไรที่ 90 จุด (SET50=825) Cut Loss 3 จุดจากทุน คาด SET50 น่าจะผันผวนโดยมี Upside จำกัด

### Single Stock Futures:

นักลงทุนเปิด Long STAM20 ได้ที่ 11.15 บาท ปัจจุบันมีกำไร 12% แนะนำถือต่อ เป้าทำกำไรที่ 12 บาท และให้ ตั้ง Stop Profit ที่ ทุน เพื่อปิดโอกาสขาดทุนในรอบนี้

แนะนำให้ทำ Follow Short TRUEM20 เมื่อราคาหลุด 3.36 บาทลงมา เป้าทำกำไร 3.16 บาท และ Cut Loss 0.10 บาทจากทุน แนวทางที่ กสทช. จะให้ผู้ประกอบการช่วยเหลือผู้ใช้บริการอาจกดดันราคาค่าหุ้น

### Gold Futures:

ราคาทองคำปรับตัวขึ้นอย่างรวดเร็ว จากความกังวลเรื่องผลกระทบจาก Covid-19 ที่มีต่อเศรษฐกิจ แต่ต้องระวังแรงขายทำกำไร แนะนำ Trading GFJ20 กรอบ 26540 - 27000 บาท(1710-1740\$)

## สถานะของนักลงทุน

	All Futures Long(Short) Position : Contract			Accumulated Long(Short)		
	Long	Short	Net	2 Days	1 Weeks	1 Months
Institution	110,266	95,176	15,090	5,870	25,219	244,628
Foreign	75,442	76,090	-648	1,161	11,593	70,217
Retail	192,280	206,722	-14,442	-7,031	-36,812	-314,845

	SET50 Futures Long(Short) Position : Contract			Accumulated Long(Short)		
	Long	Short	Net	2 Days	1 Weeks	1 Months
Institution	38,857	36,674	2,183	3,682	6,010	47,302
Foreign	55,704	59,342	-3,638	-2,200	1,714	-18,414
Retail	109,660	108,205	1,455	-1,482	-7,724	-28,888

	Single Stock Futures Long(Short) Position : Contract			Accumulated Long(Short)		
	Long	Short	Net	2 Days	1 Weeks	1 Months
Institution	62,183	48,286	13,897	2,782	7,114	194,700
Foreign	13,857	9,289	4,568	4,967	15,988	66,401
Retail	57,211	75,676	-18,465	-7,749	-23,102	-261,101

	Metal Futures Long(Short) Position : Contract			Accumulated Long(Short)		
	Long	Short	Net	2 Days	1 Weeks	1 Months
Institution	7,548	8,492	-944	-1,981	-4,109	2,092
Foreign	5,881	7,459	-1,578	-1,606	-6,109	36,394
Retail	23,742	21,220	2,522	3,587	10,218	-38,486

	Call Option Long(Short) Position : Contract			Accumulated Long(Short)		
	Long	Short	Net	2 Days	1 Weeks	1 Months
Institution	125	102	23	29	633	-108
Foreign	321	12	309	534	911	-2,928
Retail	1,243	1,575	-332	-563	-1,241	-292

	Put Option Long(Short) Position : Contract			Accumulated Long(Short)		
	Long	Short	Net	2 Days	1 Weeks	1 Months
Institution	87	139	-52	-51	-213	-1,702
Foreign	2	22	-20	-47	-46	217
Retail	1,470	1,398	72	124	322	1,646

ที่มา : ฝ่ายวิจัย ASPS

วันพุธที่ 15 เมษายน พ.ศ. 2563

SET50 Index Futures / Option	P. 2
Single Stock Futures	P. 4
Gold Futures	P. 7

\*ภายใต้สภาวะที่ตลาดผันผวนกับความผันผวนสูง ทำให้การปรับกลยุทธ์ใน Derivative Talk ต้องสามารถดำเนินการได้อย่างรวดเร็วขึ้น ฝ่ายวิจัยฯ จึงได้มีการเพิ่มช่องทางติดตามคำแนะนำกลยุทธ์การซื้อขายระหว่างวันทำการผ่าน 2 ช่องทาง เพื่อให้ให้นักลงทุนสามารถปรับเปลี่ยนกลยุทธ์ได้มีประสิทธิภาพมากยิ่งขึ้น คือ

1.Application: ASP Smart

2.Telegram: ASIAPLUS GROUP

(<http://bit.ly/TeleAsiaplusgroup>)

### Derivatives Team

เลขทะเบียน  
นักวิเคราะห์

เทอดศักดิ์ ทวีธรรส	004132
ประสิทธิ์ รัตนกิจนถ, CISA, CFA	025917
วอลพรรณ บ้อยธัญกร	019994
เขานรัชย์ พันธนาภกิจ	064045
จรรยาธรรณ จังจิราธนาภ	ผู้ช่วยนักวิเคราะห์

## SET50 Overview

สถานการณ์ COVID-19 ในภาพรวมที่ดีขึ้นจากจำนวนผู้ติดเชื้อที่เพิ่มขึ้น 3% (เทียบกับสัปดาห์ก่อนที่เพิ่มขึ้นวันละ 6%) ซึ่งโดยน้ำหนักส่วนใหญ่มาจากสหรัฐที่จำนวนผู้ติดเชื้อเพิ่มขึ้นวันละ 3% (เทียบกับสัปดาห์ก่อนที่เพิ่มขึ้นวันละ 8%) ส่วนบ้านเราจำนวนผู้ติดเชื้อเพิ่มขึ้น 34 รายหรือคิดเป็น 1% แต่อย่างไรก็ตามยังมีปัจจัยกดดันจาก IMF ปรับลดคาดการณ์ GDP Growth ของเศรษฐกิจโลกปี 2563 จากผลกระทบ COVID-19 อยู่ที่ -3.0% โดยคาดว่ากลุ่มประเทศที่พัฒนาแล้วจะหดตัว -6.1% ส่วนกลุ่มประเทศกำลังพัฒนาและ Emerging Market จะหดตัว -1.0% โดยบ้านเราปรับลงแรงและหดตัวมากที่สุดในกลุ่มที่ -6.7% จากเศรษฐกิจที่พึ่งพาภาคการส่งออกและท่องเที่ยวในสัดส่วนสูงกว่า 70% ของ GDP นอกจากนี้วันนี้ S&P ได้มีการปรับมุมมองเศรษฐกิจไทยจาก Positive สู่ Stable ซึ่งมุมมองที่แย่งดังกล่าวเปรียบเทียบกับระดับ Valuation ของตลาดหุ้นในภูมิภาค พบว่าตลาดหุ้นบ้านเราอยู่บน Expected PER63 ที่ 17.30 เท่าสูงที่สุดในภูมิภาคที่อยู่ในช่วง 10.9 – 15.4 เท่า ทำให้ทิศทาง Fund Flow ยังไม่ไหลกลับ ประกอบกับวันนี้ยังอาจเห็นแรงกดดันจากหุ้นกลุ่มพลังงานที่ถูกกดดันจากราคาน้ำมันดิบที่วันนี้ปรับลงมากถึง 6.7% ขณะที่หุ้นกลุ่ม ICT ยังมีความเสี่ยงถูกกดดัน จาก กสทช.เตรียมหารือกับผู้ให้บริการมือถือในวันนี้เพื่อขอลดค่าบริการลง 10% - 30% ปัจจัยแวดล้อมที่มีน้ำหนักในทางลบข้างต้นทำให้ SET50 Index พักตัวตามกรอบ 825 – 850 จุด

	SET50	S50M20	S50U20
แนวรับ	810	808	800
แนวต้าน	840	835	830

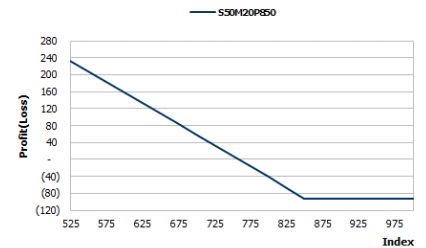
\*ภายใต้สภาวะที่ตลาดเปราะบางกับความผันผวนสูง  
 พายัพวิจัยฯจึงได้มีการเพิ่มช่องทางการติดตามค่าแนะนำ  
 กลยุทธ์การซื้อขายระหว่างวันผ่าน 2 ช่องทาง คือ  
 1.Application: ASP Smart  
 2.Telegram: ASIAPLUS GROUP  
 (<http://bit.ly/TeleAsiaplusgroup>)

## SET50 Index Futures

**Direction Trading:** สถานการณ์ Covid-19 ในประเทศผ่อนคลาย แต่แรงขับเคลื่อนตลาดที่มีเฉพาะเม็ดเงินในประเทศ ทำให้อาจเห็นแรงขายทำกำไรออกมาเป็นช่วงๆ Trading S50M20 กรอบ 825-845 จุด และให้เปิด Short ที่กรอบบน

**Spread Trading:** Spread ระหว่าง S50U20-S50M20 ปัจจุบันอยู่ที่ -6.20 จุด ซึ่งใกล้เคียงกับค่าทางทฤษฎีที่ -5.56 จุด จึงแนะนำ Wait & See หลังจาก Spread ไม่กว้างมากพอที่จะทำกำไร

**SET50 Option :** นักลงทุนเปิด Long S50M20P850 ได้ที่ 72 จุด ปัจจุบันขาดทุน 2 จุด แนะนำถือต่อเป้าทำกำไรที่ 90 จุด (SET50=825) Cut Loss 3 จุดจากทุน คาด SET50 น่าจะผันผวนโดยมี Upside จำกัด



หมายเหตุ : ตัวคูณดัชนีเท่ากับ 200 บาท ต่อ 1 จุดของดัชนี

	Last	1Yr Hist. Volatility	2Week Hist. Volatility
<b>SET50 Index</b>	845.32	29.5690	46.0474

### Call Option

	Premium	Chg	Break Even	Intrinsic Value	Time Value	All-in-Premium	Theory Price	Volume	Open Interest	Implied Volatility	Delta	Effective Gearing	Time Decay
<b>S50M20C900</b>	35.50	1.50	> 935.5	0.00	35.50	0.11	49.13	274	1029	38.19	0.38	8.94	0.11
<b>S50M20C875</b>	47.80	1.60	> 922.8	0.00	47.80	0.09	58.07	120	719	40.56	0.44	7.81	0.09
<b>S50M20C850</b>	60.60	2.20	> 910.6	0.00	60.60	0.08	68.25	149	1940	41.94	0.51	7.10	0.08
<b>S50M20C825</b>	75.80	4.80	> 900.8	20.32	55.48	0.07	79.75	54	1229	45.64	0.57	6.33	0.07
<b>S50M20C800</b>	95.00	8.10	> 895	45.32	49.68	0.06	92.62	21	889	48.25	0.62	5.55	0.06

### Put Option

	Premium	Chg	Break Even	Intrinsic Value	Time Value	All-in-Premium	Theory Price	Volume	Open Interest	Implied Volatility	Delta	Effective Gearing	Time Decay
<b>S50M20P900</b>	93.00	-46.50	< 807	54.68	38.32	-0.05	109.41	35	693	40.26	-0.61	-5.91	-0.05
<b>S50M20P875</b>	79.60	-10.00	< 795.4	29.68	49.92	-0.06	93.41	30	372	38.44	-0.56	-6.12	-0.06
<b>S50M20P850</b>	70.00	-11.00	< 780	4.68	65.32	-0.08	78.65	41	439	42.55	-0.48	-5.87	-0.08
<b>S50M20P825</b>	62.70	-4.30	< 762.3	0.00	61.90	-0.10	65.21	168	388	45.56	-0.42	-5.58	-0.10
<b>S50M20P800</b>	53.50	-5.80	< 746.5	0.00	53.50	-0.12	53.15	211	699	48.39	-0.37	-5.53	-0.12

ที่มา : ฝ่ายวิจัย ASPS

## ภาพรวมการซื้อขาย SET50 Index

UNDERLYING	Close	Chg	%Chg	สรุปการซื้อขาย
SET50	845.32	12.16	1.44%	14/04/2020

Symbol	Settle	Chg	%Chg	Vol.	OI	OI Chg
S50J20	843.40	14.1	1.7%	98	212	-10
S50K20	843.20	13.8	1.6%	42	54	-4
S50M20	841.30	14.1	1.7%	186,333	213,138	2,867
S50N20	835.00	13.9	1.7%	13,166	13,501	-228
S50Q20	834.00	14.0	1.7%	2,947	6,073	-58
S50H21	828.10	13.9	1.7%	1,635	1,001	85

SET50 Futures Long(Short) : สัญญา	สถานะ Long(Short)		
	Long	Short	Net
สถาบัน	38,857	36,674	2,183
ต่างชาติ	55,704	59,342	-3,638
รายย่อย	109,660	108,205	1,455

	2 วัน		2 สัปดาห์		QTD
	2 วัน	2 สัปดาห์	2 วัน	2 สัปดาห์	QTD
สถาบัน	3,682	46,062	-73,988		
ต่างชาติ	-2,200	-27,765	140,898		
รายย่อย	-1,482	-18,297	-66,910		

ที่มา : ฝ่ายวิจัย ASPS

## คาดการณ์ Spread ณ สิ้นเดือนจาก ASPS Model

เป้าหมาย Spread ซีรียโกล - ซีรียโกล

	S50J20	S50K20	S50M20	S50N20	S50Q20	S50U20
ณ 29 เม.ย.63 ณ 28 พ.ค.63 ณ 29 มิ.ย.63 ณ 30 ก.ค.63 ณ 28 ส.ค.63 ณ 29 ก.ย.63						
S50J20						
S50K20	-1.60					
S50M20	-1.32	0.28				
S50N20	-1.47	0.13	-0.15			
S50Q20	-5.84	-4.23	-4.52	-4.37		
S50U20	-6.88	-5.28	-5.56	-5.41	-1.04	

\* สมมติฐานอัตราดอกเบี้ยนโยบายระหว่าง มิ.ย. - ก.ย. 63 เท่ากับ 0.5%

ที่มา : ฝ่ายวิจัย ASPS

## คำนวณกำไรขาดทุนของ SET50 Futures

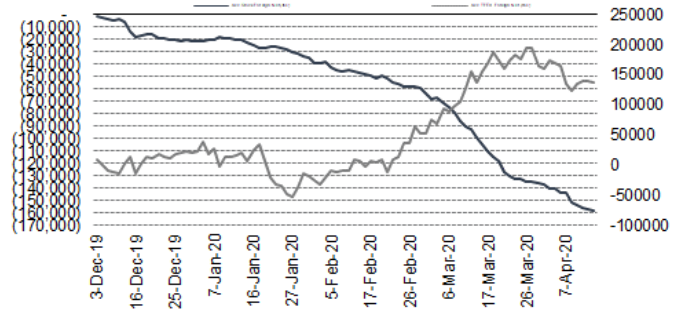
นักลงทุนรายย่อย (ค่าธรรมเนียม 87.10 บาท/สัญญา/ข้าง)

ราคาปิด Futures	chg (จุด) เทียบกับ	กำไร (ขาดทุน)	ค่าธรรมเนียม+ VAT (บาท)	กำไร (ขาดทุน)สุทธิ
846.30	5.0	1,000	(186)	814
845.30	4.0	800	(186)	614
844.30	3.0	600	(186)	414
843.30	2.0	400	(186)	214
842.30	1.0	200	(186)	14
<b>841.30</b>	<b>0.0</b>	<b>0.0</b>	<b>(186)</b>	<b>(186)</b>
840.30	-1.0	(200)	(186)	(386)
839.30	-2.0	(400)	(186)	(586)
838.30	-3.0	(600)	(186)	(786)
837.30	-4.0	(800)	(186)	(986)
836.30	-5.0	(1,000)	(186)	(1,186)

ที่มา : ฝ่ายวิจัย ASPS

## ความสัมพันธ์สถานะของนักลงทุนต่างประเทศในตราสารอนุ

### และ SET50 Futures



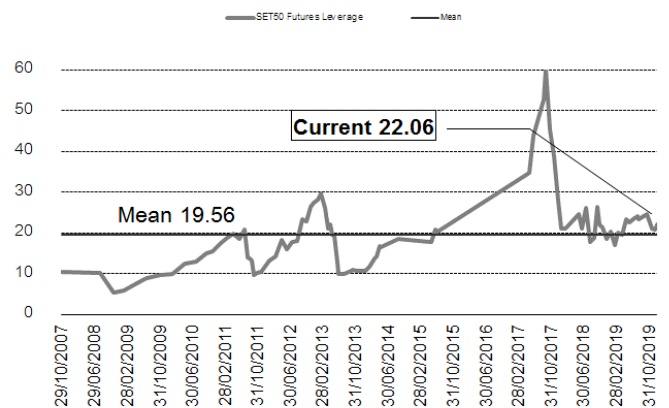
ที่มา : ฝ่ายวิจัย ASPS

## SET50 ที่ระดับค่า PER ต่างๆ

SET 50 Sensitivity	ม.ค. 62E	มี.ค. 62E	เม.ย. 62E	พ.ค. 62E	มิ.ย. 62E	ก.ย. 62E	ธ.ค. 62E
PER 15.5	898	870	857	843	830	789	748
PER 16	926	899	885	871	857	815	773
PER 16.5	955	927	912	898	883	840	797
PER 17	984	955	940	925	910	866	821
PER 17.5	1,013	983	967	952	937	891	845
PER 18	1,042	1,011	995	979	964	916	869
PER 18.5	1,071	1,039	1,023	1,007	990	942	893
PER 19	1,100	1,067	1,050	1,034	1,017	967	918

ที่มา : ฝ่ายวิจัย ASPS

## ระดับ Leverage ของ SET50 Futures



ที่มา : Thailand Clearing House, ฝ่ายวิจัย ASPS

## Single Stock Futures

### Long STAM20

สถานการณ์การระบาดของ COVID-19 ทำให้คำสั่งซื้อจากลูกค้าจีนและยุโรปเพิ่มขึ้นชัดเจนในงวด 1H63 จาก คาดว่าจะทำให้ STA สามารถทยอยปรับเพิ่มราคาขายถูงมืออย่างได้ดีขึ้นในปี 2563 และช่วยหนุนผลประกอบการเติบโต QoQ และ YoY นอกจากนี้ ราคาขายอยู่ในทิศทางฟื้นตัว ตามทิศทางราคาน้ำมันดิบหลังจากการกลุ่มผู้ผลิตน้ำมันสามารถหาข้อสรุปร่วมกันเพื่อปรับลดกำลังการผลิต 15 mbpd หรือราว 15% ของอุปทานน้ำมันโลก จะเป็น Sentiment บวกในระยะสั้นต่อราคาหุ้น

ส่วนภาพทางเทคนิค ราคาอยู่ในลักษณะแกว่งตัวแคบๆเหนือแนวรับ EMA บริเวณ 11.30 บาทพร้อมทั้งปิดเป็นแท่งเทียนเงาล่างยาว สะท้อนภาพมีแรงซื้อหนุนกลับเข้ามา ทั้งนี้ ประเมินว่าเป็นโอกาสนำเข้าสะสม ประเมินว่าราคาจะลดลงมาเพื่อทำจังหวะการยก Low ขึ้น มีโอกาสฟื้นตัวในระยะถัดไป

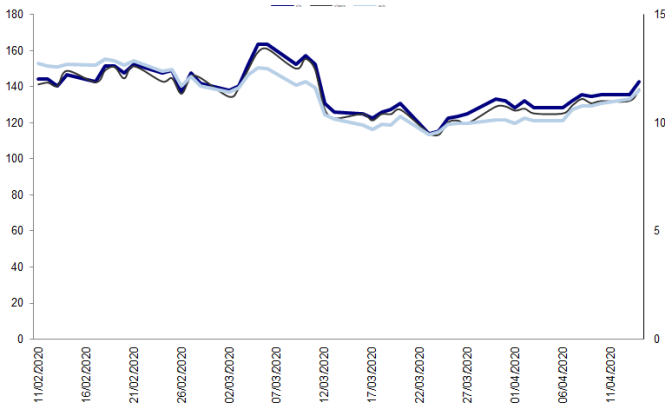
### กลยุทธ์การลงทุน

เปิด Long STAM20 ได้ที่ 11.15 บาท ปัจจุบันกำไร 12% แนะนำถือต่อ เป้าหมายทำกำไร 12 บาท และตั้ง Stop profit ที่ทุน

Future								Underlying			
Future	Settle Price	Basis	ASP Theory Price	Vol	OI	OI Change	Leverage	Upside	PER 62F	PBV 62F	EPS GROWTH 62F
STAM20	11.55	-0.35	11.93	344	1306	-206	3.64	17.65%	18.27	0.72	23.10%

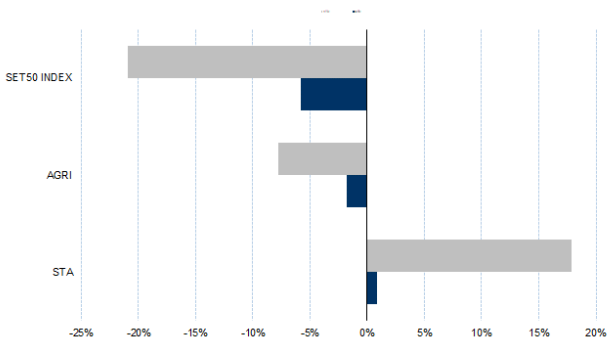
ที่มา : ฝ่ายวิจัย ASPS

### Historical Price



ที่มา : ฝ่ายวิจัย ASPS

### Historical Return



ที่มา : ฝ่ายวิจัย ASPS

### คำนวณกำไรขาดทุนของ Stock Futures

ราคาปิด future	นักลงทุนรายย่อย				
	chg (จุด) เทียบกับราคา	กำไร (บาท)	ค่าธรรมเนียม +VAT (บาท)	กำไรสุทธิ (บาท)	กำไรสุทธิ (บาท)
12.05	0.5	500	4.03	496	
11.95	0.4	400	4.03	396	
11.85	0.3	300	4.03	296	
11.75	0.2	200	4.03	196	
11.65	0.1	100	4.03	96	
<b>11.55</b>	0.0	-	4.03	(4)	
11.45	-0.1	(100)	4.03	(104)	
11.35	-0.2	(200)	4.03	(204)	
11.25	-0.3	(300)	4.03	(304)	
11.15	-0.4	(400)	4.03	(404)	
11.05	-0.5	(500)	4.03	(504)	

ที่มา : ฝ่ายวิจัย ASPS

### Technical Chart



ที่มา : ฝ่ายวิจัย ASPS

## Single Stock Futures

### Short TRUEM20

จากราคาปัจจุบัน Upside จำกัดเข้าใกล้ Fair Value ที่ทางฝ่ายวิจัยประเมินไว้ที่ 3.70 บาท รวมถึงจะมีประเด็นการประชุมเพื่อลดค่าบริการมือถือ 10-30% อาจสร้างแรงกดดันทิศทางผลประกอบการและกระทบต่อราคาหุ้นในระยะสั้น ทั้งนี้ทุก ARPU ที่ลดลง 1% จากสมมติฐานของฝ่ายวิจัยฯ จะกระทบต่อผลขาดทุนของ TRUE เพิ่มขึ้น 51% และมีผลต่อ FV ลดลง 0.1 บาท/หุ้น

ส่วนภาพทางเทคนิค ราคาอยู่ในลักษณะการแกว่งขึ้นหลังลงไปแรง แต่การที่ฟื้นขึ้นมาแรงจากจุดต่ำสุดราว 60% ทำให้การปรับขึ้นเริ่มจำกัด ประกอบกับเริ่มติดแนวต้านที่ 3.46 บาท และเริ่มเห็นการถอยตัวลง ทั้งนี้หากหลุดแนวรับสำคัญที่ 3.38 บาทลงมา มีโอกาสลงไปปรับฐานกันใหม่

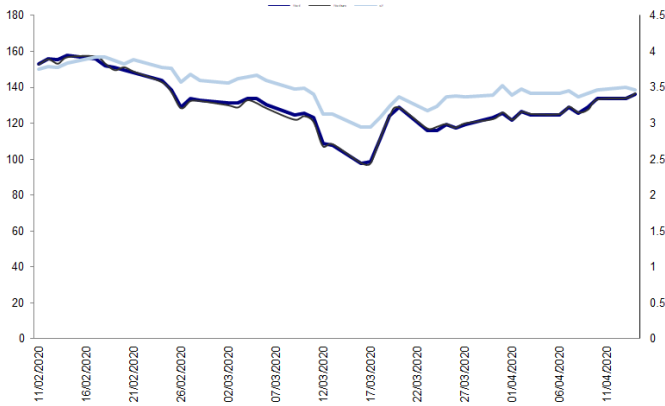
### กลยุทธ์การลงทุน

รอ Follow Short TRUEM20 เมื่อราคาหลุด 3.36 บาท เป้าหมายทำกำไร 3.16 บาท และ Cut Loss 0.10 บาทจากทุน

Future								Underlying			
Future	Settle Price	Basis	ASP Theory Price	Vol	OI	OI Change	Leverage	Upside	PER 62F	PBV 62F	EPS GROWTH 62F
TRUEM20	3.42	0.02	3.41	14468	36646	-1757	12.78	11.76%		0.94	18.47%

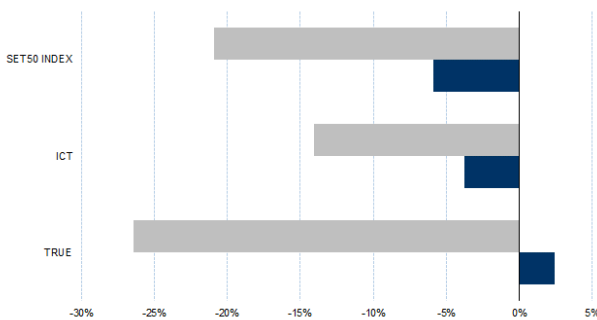
ที่มา : ฝ่ายวิจัย ASPS

### Historical Price



ที่มา : ฝ่ายวิจัย ASPS

### Historical Return



ที่มา : ฝ่ายวิจัย ASPS

### คำนวณกำไรขาดทุนของ Stock Futures

ราคาปิด future	บัลลงบอยรายย่อย				
	chg (จุด) เทียบกับราคาปิด	กำไร (บาท)	ค่าธรรมเนียม +VAT (บาท)	กำไร (บาท)	กำไรสุทธิ (บาท)
4.42	-1.00	(1,000)	1.14	(1,001)	
4.22	-0.80	(800)	1.14	(801)	
4.02	-0.60	(600)	1.14	(601)	
3.82	-0.40	(400)	1.14	(401)	
3.62	-0.20	(200)	1.14	(201)	
<b>3.42</b>	<b>0.00</b>	<b>-</b>	<b>1.14</b>	<b>(1)</b>	
3.22	0.20	200	1.14	199	
3.02	0.40	400	1.14	399	
2.82	0.60	600	1.14	599	
2.62	0.80	800	1.14	799	
2.42	1.00	1,000	1.14	999	

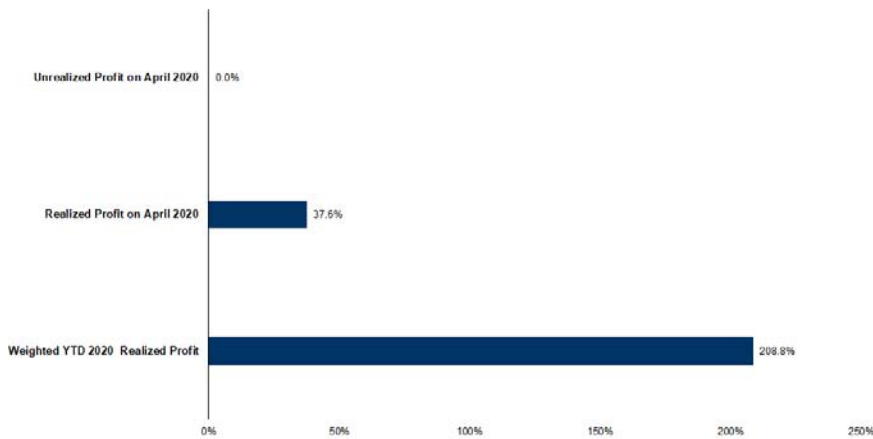
ที่มา : ฝ่ายวิจัย ASPS

### Technical Chart



ที่มา : ฝ่ายวิจัย ASPS

## Tracking Performance



หมายเหตุ: การคำนวณผลตอบแทนเฉลี่ยใช้การถ่วงน้ำหนักตามปริมาณสัญญาซื้อขายที่ดำเนินการในงวด และคำนวณตามค่าเฉลี่ยของราคาปิดของสัญญา

ที่มา : ฝ่ายวิจัย ASPS

## Top 20 Most Active Volume

No.	Future	Settle Price	Basis	ASP Theory Price	Vol	OI	OI Change	Leverage	Resistance	Support
1	TRUEM20	3.42	0.02	3.41	14468	36646	-1757	12.78	3.50	3.08
2	IRPCM20	2.70	-0.02	2.73	14400	6707	-6349	5.11	2.71	2.22
3	JASM20	3.49	-1.61	5.11	4759	10990	2372	5.84	3.83	3.18
4	TBM20X	0.93	-0.01	0.94	3992	10819	124	3.09	0.93	0.80
5	BTSM20	11.20	-0.20	11.43	3237	28026	879	5.88	11.54	9.27
6	BEMM20	9.10	-0.20	9.32	3198	9252	-51	5.97	9.29	7.55
7	MINTM20	22.10	-0.30	22.46	3161	4481	1025	2.95	22.75	16.62
8	CHGM20	2.39	-0.01	2.41	3000	1228	-1000	7.02	2.40	2.18
9	WHAM20	2.85	-0.05	2.91	2808	5875	482	3.63	2.88	2.28
10	AOTM20	56.00	-0.25	56.39	2442	6339	180	5.12	58.58	51.52
11	PTTM20	36.00	0.00	36.09	2231	6128	200	7.07	39.33	31.69
12	BANPUM20	6.16	-0.24	6.42	2034	3917	42	2.44	6.30	5.28
13	KCEM20	15.90	-0.10	16.04	1840	1242	-133	2.65	16.75	13.80
14	CPFM20	26.35	-0.40	26.82	1734	1557	-600	4.19	27.11	23.77
15	ESSOM20	5.56	0.01	5.56	1315	961	150	3.25	5.56	4.21
16	COM7M20	19.91	-0.79	20.75	1306	2342	504	5.24	20.17	16.36
17	PTTGCM20	37.00	0.25	36.84	1245	1117	-282	3.12	40.03	30.62
18	THAIM20	4.98	-0.62	5.61	1149	2139	-130	6.41	5.87	3.73
19	BDMSM20	21.49	-0.01	21.56	1123	1014	-295	5.72	21.49	19.21
20	CKPM20	3.37	-0.09	3.47	1123	2060	534	4.14	3.49	3.01

ที่มา : ฝ่ายวิจัย ASPS

## Gold Futures

ราคาทองคำตลาดสหรัฐเมื่อคืน ปรับเพิ่มขึ้น 7.2 เหรียญฯ หรือ 0.42% ปิดอยู่ที่ 1,724.1 เหรียญฯ และทำจุดสูงสุดใหม่ในรอบกว่า 7 ปี เนื่องจากนักลงทุนเข้าหาสินทรัพย์ปลอดภัยอย่างทองคำ ท่ามกลางความกังวลต่อสถานการณ์การแพร่ระบาดของไวรัสโควิด-19 ที่บั่นทอนเศรษฐกิจทั่วโลก โดยล่าสุดกองทุน IMF คาดการณ์เศรษฐกิจโลกจะหดตัว 3% ระหว่างปี 2563 นอกจากนี้ราคาทองคำมีปัจจัยหนุนจากการอ่อนค่าของค่าเงินดอลลาร์สหรัฐ ภายหลังสหรัฐเปิดเผยข้อมูลเศรษฐกิจอ่อนแอ กดดันให้ Dollar Index ปรับลดลง 0.5% และแตะระดับต่ำสุดในรอบ 2 สัปดาห์อยู่ที่ 98.89 จุด รวมถึงการเข้าซื้อทองคำอย่างต่อเนื่องของกองทุน SPDR โดยวานนี้รายงานปริมาณการถือครองทองคำเพิ่มขึ้นอีก 7.9 ตัน ปิดสูงสุดในรอบ 7 ปีที่ 1,017.59 ตัน สำหรับประเด็นที่ต้องติดตามในสัปดาห์นี้ นอกเหนือจากสถานการณ์การแพร่ระบาดของไวรัสโควิด-19 ยังมีกรรายงานข้อมูลเศรษฐกิจสำคัญของสหรัฐ ได้แก่ ยอดค้าปลีก, รายงานสรุปภาวะเศรษฐกิจของเฟด, จำนวนผู้ขอรับสวัสดิการว่างงานรายสัปดาห์ และดัชนีชี้นำเศรษฐกิจ เป็นต้น ส่วนฝั่งจีนก็มีตัวเลขจีดีพี 1Q63 และดัชนีการผลิตอุตสาหกรรม เป็นต้น ซึ่งล้วนบ่งชี้ผลกระทบต่อเศรษฐกิจจากโควิด-19 และมีผลต่อตลาดหุ้นและทองคำในระยะต่อไป

### กลยุทธ์การลงทุน

ราคาทองคำ GFJ20 เมื่อคืน ปรับเพิ่มขึ้น 50 บาท ปิดอยู่ที่ 26,870 บาท เทียบเท่า 1,731.5 เหรียญฯ สูงกว่าราคาทองคำตลาด spot ล่าสุดที่เคลื่อนไหวบริเวณ 1,725-1,730 เหรียญฯ คาดราคาทองคำ GFJ20 วันนี้จะอยู่ในกรอบ 26,650-26,950 บาท แม้ความกังวลเรื่องโควิด-19 หนุนต่อราคาทองคำ แต่ราคายังแกว่งตัวในกรอบที่ประเมินไว้ ทำให้ฝ่ายวิจัยยังคงแนะนำให้นักลงทุน Trading บริเวณ 1,710-1,740 เหรียญฯ เทียบเท่า 26,540-27,000 บาท และกำหนดจุด Cut Loss ไว้ 100 บาท เพื่อป้องกันความเสี่ยง หากราคาทองคำเคลื่อนไหวผิดจากคาด

### เทคนิก Gold Spot



ที่มา : ฝ่ายวิจัย ASPS

**GOLD Technical:** ราคาทองคำแกว่งขึ้น ผ่านแนวต้านที่ \$1700 มาได้ พร้อมปิดเป็นแท่งเทียนเขียวเต็มแท่ง สะท้อนภาพรวม มีโอกาสฟื้นต่อ โดยมีเส้น EMA ระยะสั้นทำหน้าที่เป็นแนวรับที่ \$1700 และ \$1680 ทั้งนี้ ประเมินแนวต้านกรอบบนไว้ที่ \$1760 ขณะที่ MACD ยืนเหนือแกนศูนย์ สนับสนุนโมเมนตัมเชิงบวก

### Gold Futures

FUTURES	Last	Chg	%Chg	Vol.	OI	OI Chg
GFJ20	26,870	0	0.00	248	775	28
GFJ20	26,960	50	0.19	214	718	17
GFQ20	27,030	20	0.07	155	333	-39

### Mini Gold Futures

FUTURES	Last	Chg	%Chg	Vol.	OI	OI Chg
GF10J20	26,880	-10	0.00	4,271	11,947	390
GF10M20	26,960	-20	-0.04	2,804	5,740	140
GF10Q20	27,020	-30	-0.07	1,300	4,653	-48

หมายเหตุ : ราคาปิดของ Gold Futures (Night Session)

Settle ณ เวลา 22.00 น. และปริมาณการซื้อขายเกิดขึ้นใน

ช่วงเวลา 19.30-22.30 น.

ที่มา : ฝ่ายวิจัย ASPS

## ASPS Gold Valuation Matrix (เหรียญ/ทройออนซ์)

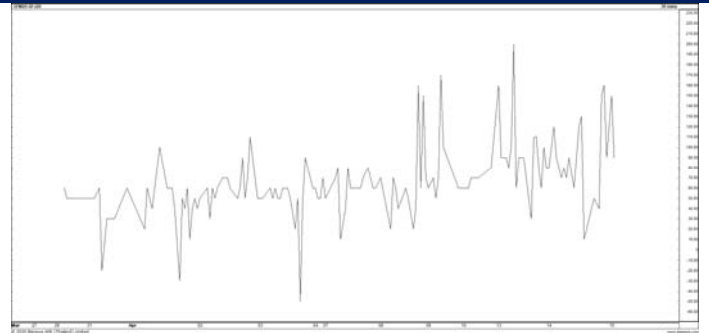
	←			Dollar Index						→		
	93	94	95	96	97	98	99	100	101	102	103	
Nymex (USD/Barrel)	40	1,617.66	1,589.21	1,560.76	1,532.31	1,503.86	1,475.41	1,446.96	1,418.52	1,390.07	1,361.62	1,333.17
	43	1,616.71	1,588.26	1,559.81	1,531.36	1,502.91	1,474.47	1,446.02	1,417.57	1,389.12	1,360.67	1,332.22
	46	1,615.76	1,587.31	1,558.86	1,530.42	1,501.97	1,473.52	1,445.07	1,416.62	1,388.17	1,359.72	1,331.28
	49	1,614.82	1,586.37	1,557.92	1,529.47	1,501.02	1,472.57	1,444.12	1,415.67	1,387.23	1,358.78	1,330.33
	52	1,613.87	1,585.42	1,556.97	1,528.52	1,500.07	1,471.62	1,443.18	1,414.73	1,386.28	1,357.83	1,329.38
	55	1,612.92	1,584.47	1,556.02	1,527.57	1,499.13	1,470.68	1,442.23	1,413.78	1,385.33	1,356.88	1,328.43
	58	1,611.97	1,583.53	1,555.08	1,526.63	1,498.18	1,469.73	1,441.28	1,412.83	1,384.38	1,355.94	1,327.49
	61	1,611.03	1,582.58	1,554.13	1,525.68	1,497.23	1,468.78	1,440.33	1,411.89	1,383.44	1,354.99	1,326.54
	64	1,610.08	1,581.63	1,553.18	1,524.73	1,496.28	1,467.84	1,439.39	1,410.94	1,382.49	1,354.04	1,325.59
	67	1,609.13	1,580.68	1,552.24	1,523.79	1,495.34	1,466.89	1,438.44	1,409.99	1,381.54	1,353.09	1,324.65
	70	1,608.19	1,579.74	1,551.29	1,522.84	1,494.39	1,465.94	1,437.49	1,409.04	1,380.60	1,352.15	1,323.70
	73	1,607.24	1,578.79	1,550.34	1,521.89	1,493.44	1,464.99	1,436.55	1,408.10	1,379.65	1,351.20	1,322.75

### การแปลงราคาทองคำให้เป็นบาท

GOLD Londin AM ( USD/Ounce )	FX ( บาท/ USD )				
	32.00	32.25	32.50	32.75	33.00
1,620	24,641	24,834	25,026	25,219	25,411
1,640	24,945	25,140	25,335	25,530	25,725
1,660	25,249	25,447	25,644	25,841	26,038
1,680	25,554	25,753	25,953	26,153	26,352
1,700	25,858	26,060	26,262	26,464	26,666
1,720	26,162	26,366	26,571	26,775	26,980
1,740	26,466	26,673	26,880	27,087	27,293
1,760	26,771	26,980	27,189	27,398	27,607
1,780	27,075	27,286	27,498	27,709	27,921

ที่มา : ฝ่ายวิจัย ASPS

### Spread ระหว่าง GFM20 – GFJ20



ที่มา : ฝ่ายวิจัย ASPS

### คำนวณกำไรขาดทุนของ Gold Futures

นักลงทุนรายย่อย				
(ค่าธรรมเนียม 490.10 บาท/สัญญา/ข้าง)				
ราคาปิด future	เปลี่ยนแปลง	กำไร (ขาดทุน)	ค่าธรรมเนียม+ VAT (บาท)	กำไร (ขาดทุน)สุทธิ
27,120.00	250.0	12,500	(1,049)	11,451
27,070.00	200.0	10,000	(1,049)	8,951
27,020.00	150.0	7,500	(1,049)	6,451
26,970.00	100.0	5,000	(1,049)	3,951
26,920.00	50.0	2,500	(1,049)	1,451
<b>26,870.00</b>	<b>0.0</b>	<b>-</b>	<b>(1,049)</b>	<b>(1,049)</b>
26,820.00	-50.0	(2,500)	(1,049)	(3,549)
26,770.00	-100.0	(5,000)	(1,049)	(6,049)
26,720.00	-150.0	(7,500)	(1,049)	(8,549)
26,670.00	-200.0	(10,000)	(1,049)	(11,049)
26,620.00	-250.0	(12,500)	(1,049)	(13,549)

ที่มา : ฝ่ายวิจัย ASPS

### คำนวณกำไรขาดทุนของ Mini Gold Futures

นักลงทุนรายย่อย				
(ค่าธรรมเนียม 98.10 บาท/สัญญา/ข้าง)				
ราคาปิด future	เปลี่ยนแปลง	กำไร (ขาดทุน)	ค่าธรรมเนียม+ VAT (บาท)	กำไร (ขาดทุน)สุทธิ
27,130.00	250.0	2,500	(210)	2,290
27,080.00	200.0	2,000	(210)	1,790
27,030.00	150.0	1,500	(210)	1,290
26,980.00	100.0	1,000	(210)	790
26,930.00	50.0	500	(210)	290
<b>26,880.00</b>	<b>0.0</b>	<b>-</b>	<b>(210)</b>	<b>(210)</b>
26,830.00	-50.0	(500)	(210)	(710)
26,780.00	-100.0	(1,000)	(210)	(1,210)
26,730.00	-150.0	(1,500)	(210)	(1,710)
26,680.00	-200.0	(2,000)	(210)	(2,210)
26,630.00	-250.0	(2,500)	(210)	(2,710)

ที่มา : ฝ่ายวิจัย ASPS