

กลยุทธ์การลงทุนอนุพันธ์

SET50 Futures:

แรงหนุนจากโอกาสผ่อนคลายมาตรการควบคุม Covid-19 และการประกาศใช้ พ.ร.ก.3 ฉบับฟื้นฟูเศรษฐกิจ ช่วยหนุนตลาด แต่จะถูกจำกัดด้วยกำไร 1Q63 ที่หดตัว Trading S50M20 ช่วง 825-850 จุด

SET50 Option:

แนะนำให้ปรับมาเปิด Long S50M20P850 ที่ 55 จุด (SET50=853) เป้าทำกำไรที่ 78 จุด (SET50=830) Cut Loss 3 จุดจากทุน คาด SET50 ผันผวนในทิศทางที่ปรับขึ้น

Single Stock Futures:

นักลงทุนเปิด Short KBM20 ได้ที่ทุน 10.80 บาท แนะนำถือต่อ เป้าทำกำไรที่ 10 บาท และ Cut Loss 0.30 บาทจากทุน คาดผลประกอบการ 1Q63 จะลดตัวกดดันราคานั้น

สถานะ Short TRUEM20 ทุน 3.39 บาท ปิดรับกำไร 10% แนะนำให้เปิด Long CPALLM20 ที่ 64 บาท เป้าทำกำไรที่ 66.50 บาท และ Cut Loss 1.25 บาทจากทุน

Gold Futures:

สถานะ Short GFJ20 ปิดรับกำไรไม่น้อยกว่า 520 บาท/บาททองคำ โดยราคาทองคำอยู่ในช่วงที่ถูกขายทำกำไร แนะนำให้ Trading GFJ20 ในกรอบ 25630 – 26100 บาท (1660\$-1690\$)

สถานะของนักลงทุน

All Futures Long(Short) Position : Contract				Accumulated Long(Short)		
	Long	Short	Net	2 Days	1 Weeks	1 Months
Institution	114,042	108,926	5,116	-18,772	8,341	236,835
Foreign	91,784	82,582	9,202	12,588	19,532	37,675
Retail	198,975	213,293	-14,318	6,184	-27,873	-274,510

SET50 Futures Long(Short) Position : Contract				Accumulated Long(Short)		
	Long	Short	Net	2 Days	1 Weeks	1 Months
Institution	47,345	34,448	12,897	1,301	3,776	73,658
Foreign	66,579	65,413	1,166	320	8,082	-26,551
Retail	108,457	122,520	-14,063	-1,621	-11,858	-47,107

Single Stock Futures Long(Short) Position : Contract				Accumulated Long(Short)		
	Long	Short	Net	2 Days	1 Weeks	1 Months
Institution	47,108	51,249	-4,141	-17,868	13,493	161,854
Foreign	16,003	8,336	7,667	10,798	12,731	56,898
Retail	51,350	54,876	-3,526	7,070	-26,224	-218,752

Metal Futures Long(Short) Position : Contract				Accumulated Long(Short)		
	Long	Short	Net	2 Days	1 Weeks	1 Months
Institution	12,424	10,998	1,426	387	-873	-159
Foreign	9,202	8,833	369	1,470	-1,276	14,099
Retail	28,944	30,739	-1,795	-1,857	2,149	-13,940

Call Option Long(Short) Position : Contract				Accumulated Long(Short)		
	Long	Short	Net	2 Days	1 Weeks	1 Months
Institution	13	6	7	-21	-30	358
Foreign	25	12	13	323	841	-2,970
Retail	1,041	1,048	-7	21	-529	-1,178

Put Option Long(Short) Position : Contract				Accumulated Long(Short)		
	Long	Short	Net	2 Days	1 Weeks	1 Months
Institution	14	32	-18	-42	-167	-1,539
Foreign	4	47	-43	-183	-286	-92
Retail	1,485	1,424	61	225	479	1,761

ที่มา : ฝ่ายวิจัย ASPS

วันจันทร์ที่ 20 เมษายน พ.ศ. 2563

SET50 Index Futures / Option	P. 2
Single Stock Futures	P. 4
Gold Futures	P. 7

*ภายใต้สภาวะที่ตลาดผันผวนกับความผันผวนสูง ทำให้กรมปรับกลยุทธ์ใน Derivative Talk ต้องสามารถดำเนินการได้อย่างรวดเร็วขึ้น ฝ่ายวิจัยฯ จึงได้มีการเพิ่มช่องทางการติดตามคำแนะนำกลยุทธ์การซื้อขายระหว่างวันทำการผ่าน 2 ช่องทาง เพื่อให้ให้นักลงทุนสามารถปรับเปลี่ยนกลยุทธ์ได้มีประสิทธิภาพมากยิ่งขึ้น คือ

- 1.Application: ASP Smart
- 2.Telegram: ASIAPLUS GROUP (<http://bit.ly/TeleAsiaplusgroup>)

Derivatives Team

เลขทะเบียน
นักวิเคราะห์

เกศกิติ์ ทวีธรรณ	004132
ประสิทธิ์ รัตนกิจนถ, CISA, CFA	025917
วอลพรรณ น้อยธัญกร	019994
เขานรัช พัทธนาภกิจ	064045
จรรยาธรรณ จังจิราพันธ์	ผู้ช่วยนักวิเคราะห์

SET50 Overview

สถานการณ์ COVID-19 ในภาพรวมที่เป็นในทิศทางในบวกหลังจากจำนวนผู้ติดเชื้อในหลายประเทศเริ่มเพิ่มขึ้นในอัตราชะลอลง ทำให้รัฐบาลแต่ละประเทศเริ่มมีการวางแผนคลายเกณฑ์การ Lockdown เช่น สหรัฐฯ ที่สัปดาห์ที่ผ่านมาได้มีการประกาศแผน Openning Up America Again หลังเชื่อว่าจำนวนผู้ติดเชื้อผ่านจุดสูงสุดไปแล้ว ขณะที่บ้านเราจำนวนผู้ติดเชื้อในสัปดาห์ที่ผ่านมาเพิ่มขึ้นเฉลี่ยวันละ 30 รายชะลอลงจากสัปดาห์ก่อนหน้าที่เพิ่มขึ้นเฉลี่ยวันละ 50 ราย ทำให้มีโอกาสสูงขึ้นไปจะมีมาตรการคลายเกณฑ์ให้กับบางธุรกิจทยอยกลับมาดำเนินงานได้อีกครั้ง เช่น ห้างสรรพสินค้า ธุรกิจร้านอาหาร เป็นต้น ทั้งนี้ให้น้ำหนักไปที่การประชุม ครม. ในวันที่ 21 เม.ย. ว่าจะมีความคืบหน้าและรายละเอียดออกมาอย่างไร นอกจากนี้สัปดาห์ที่ผ่านมายังมีความคืบหน้าเกี่ยวกับมาตรการฟื้นฟูและเยียวยาผู้ได้รับผลกระทบ COVID-19 วงเงิน 1.9 ล้านล้านบาท ที่ล่าสุด พ.ร.ก. 3 ฉบับได้มีการประกาศลงในพระราชกิจจานุเบกษา จึงมีผลบังคับใช้ในทางกฎหมายโดยสมบูรณ์ แต่อย่างไรก็ตามประเด็นลบจากการรายงานผลประกอบการรอบ 1Q63 ของบริษัทจดทะเบียนของหุ้นในกลุ่ม 5 พ. ซึ่งคาดว่าจะหดตัวราว 20%yoy จะเป็นแรงกดดันที่ทำให้กรอบการขึ้นจำกัด โดยวันนี้ SET50 Index แกว่งผันผวนในช่วง 830-853 จุด

SET50 Index Futures

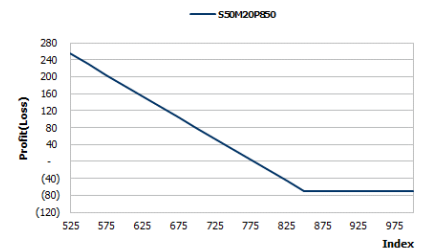
Direction Trading: แรงแหวนจากโอกาสผ่อนคลายนโยบายควบคุม Covid-19 และการประกาศใช้ พ.ร.ก.3 ฉบับฟื้นฟูเศรษฐกิจ ช่วยหนุนตลาด แต่จะถูกจำกัดด้วยกำไร 1Q63 ที่หดตัว Trading S50M20 ช่วง 825-850 จุด

Spread Trading: Spread ระหว่าง S50U20-S50M20 ปัจจุบันอยู่ที่ -6.30 จุด ซึ่งใกล้เคียงกับค่าทางทฤษฎีที่ -5.56 จุด จึงแนะนำ Wait & See หลังจาก Spread ไม่กว้างมากพอที่จะทำกำไร

SET50 Option : แนะนำให้ปรับมารอเปิด Long S50M20P850 ที่ 55 จุด (SET50=853) เป้าทำกำไรที่ 78 จุด (SET50=830) Cut Loss 3 จุดจากทุน คาด SET50 ผันผวนในทิศทางที่ปรับขึ้น

	SET50	S50M20	S50U20
แนวรับ	830	825	820
แนวต้าน	853	850	845

*ภายใต้ภาวะที่ตลาดผันผวนกับความผันผวนสูง ฝ่ายวิจัยฯจึงได้มีการเพิ่มช่องทางการติดตามคำแนะนำกลยุทธ์การซื้อขายระหว่างวันผ่าน 2 ช่องทาง คือ
1.Application: ASP Smart
2.Telegram: ASIAPLUS GROUP
(<http://bit.ly/TeleAsiaplusgroup>)



หมายเหตุ : ตัวคูณดัชนีเท่ากับ 200 บาท ต่อ 1 จุดของดัชนี

	Last	1Yr Hist. Volatility	2Week Hist. Volatility
SET50 Index	833.49	30.0362	51.9860

Call Option

	Premium	Chg	Break Even	Intrinsic Value	Time Value	All-in-Premium	Theory Price	Volume	Open Interest	Implied Volatility	Delta	Effective Gearing	Time Decay
S50M20C900	32.90	10.90	> 932.9	0.00	32.90	0.12	44.73	122	1111	39.85	0.35	8.84	0.12
S50M20C875	45.60	16.60	> 920.6	0.00	45.60	0.10	53.23	129	773	42.15	0.42	7.62	0.10
S50M20C850	57.40	17.20	> 907.4	0.00	57.40	0.09	62.97	146	1978	44.78	0.48	7.01	0.09
S50M20C825	71.50	19.50	> 896.5	8.49	63.01	0.08	74.05	61	1266	47.03	0.54	6.33	0.08
S50M20C800	88.90	23.90	> 888.9	33.49	55.41	0.07	86.52	28	913	50.98	0.60	5.61	0.07

Put Option

	Premium	Chg	Break Even	Intrinsic Value	Time Value	All-in-Premium	Theory Price	Volume	Open Interest	Implied Volatility	Delta	Effective Gearing	Time Decay
S50M20P900	100.00	-26.80	< 800	66.51	33.49	-0.04	113.09	6	695	36.98	-0.66	-5.92	-0.04
S50M20P875	81.30	-24.00	< 793.7	41.51	39.79	-0.05	96.65	9	372	35.78	-0.60	-6.47	-0.05
S50M20P850	70.80	-21.10	< 779.2	16.51	54.29	-0.07	81.45	29	451	39.22	-0.52	-6.26	-0.07
S50M20P825	62.50	-16.50	< 762.5	0.00	62.50	-0.09	67.58	60	417	45.25	-0.45	-5.92	-0.09
S50M20P800	55.30	-13.00	< 744.7	0.00	55.30	-0.11	55.11	261	880	48.17	-0.39	-5.66	-0.11

ที่มา : ฝ่ายวิจัย ASPS

ภาพรวมการซื้อขาย SET50 Index

UNDERLYING	Close	Chg	%Chg	สรุปการซื้อขาย
SET50	833.49	31.88	3.82%	17/04/2020

Symbol	Settle	Chg	%Chg	Vol.	OI	OI Chg
S50J20	836.30	35.1	4.2%	57	192	-9
S50K20	822.00	22.0	2.7%	39	85	6
S50M20	834.90	37.2	4.5%	206,063	220,171	1,229
S50U20	828.50	36.7	4.4%	12,462	12,658	-1,315
S50Z20	827.20	36.2	4.4%	2,385	6,069	71
S50H21	822.00	36.6	4.5%	1,375	1,153	-59

SET50 Futures Long(Short) : สัญญา	สถานะ Long(Short)			QTD		
	Long	Short	Net	2 วัน	2 สัปดาห์	QTD
สถาบัน	47,345	34,448	12,897	1,301	37,784	-73,988
ต่างชาติ	66,579	65,413	1,166	320	-21,857	140,898
รายย่อย	108,457	122,520	-14,063	-1,621	-15,927	-66,910

ที่มา : ฝ่ายวิจัย ASPS

คาดการณ์ Spread ณ สิ้นเดือนจาก ASPS Model

เป้าหมาย Spread ซีรียโกล - ซีรียโกล

	S50J20	S50K20	S50M20	S50N20	S50Q20	S50U20
ณ 29 เม.ย.63	-1.60	0.28	-0.15	-4.37	-5.41	-1.04
ณ 28 พ.ค.63	-1.32	0.13	-0.15	-4.37	-5.41	-1.04
ณ 29 มิ.ย.63	-1.47	0.13	-0.15	-4.37	-5.41	-1.04
ณ 30 ก.ค.63	-1.47	0.13	-0.15	-4.37	-5.41	-1.04
ณ 28 ส.ค.63	-1.47	0.13	-0.15	-4.37	-5.41	-1.04
ณ 29 ก.ย.63	-1.47	0.13	-0.15	-4.37	-5.41	-1.04

* สมมติฐานอัตราดอกเบี้ยนโยบายระหว่าง มิ.ย. - ก.ย. 63 เท่ากับ 0.5%

ที่มา : ฝ่ายวิจัย ASPS

คำนวณกำไรขาดทุนของ SET50 Futures

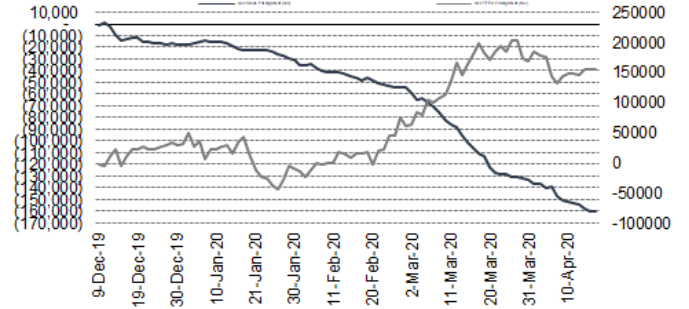
นักลงทุนรายย่อย (ค่าธรรมเนียม 87.10 บาท/สัญญา/ข้าง)

ราคาปิด Futures	chg (จุด) เทียบกับ	กำไร (ขาดทุน) (ขาดทุน)	ค่าธรรมเนียม+ VAT (บาท)	กำไร (ขาดทุน)สุทธิ
839.90	5.0	1,000	(186)	814
838.90	4.0	800	(186)	614
837.90	3.0	600	(186)	414
836.90	2.0	400	(186)	214
835.90	1.0	200	(186)	14
834.90	0.0	0.0	(186)	(186)
833.90	-1.0	(200)	(186)	(386)
832.90	-2.0	(400)	(186)	(586)
831.90	-3.0	(600)	(186)	(786)
830.90	-4.0	(800)	(186)	(986)
829.90	-5.0	(1,000)	(186)	(1,186)

ที่มา : ฝ่ายวิจัย ASPS

ความสัมพันธ์สถานะของนักลงทุนต่างประเทศในตราสารอนุ

และ SET50 Futures



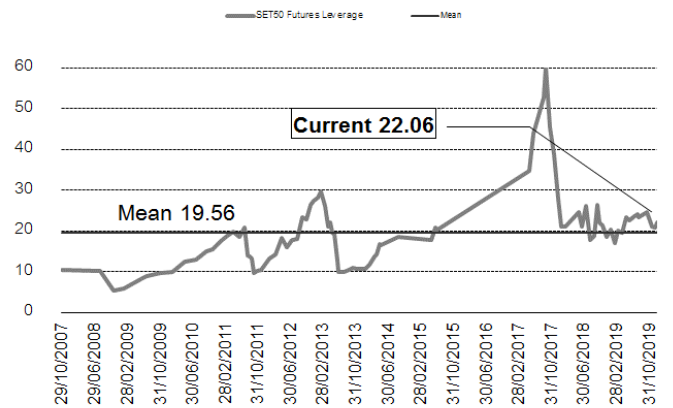
ที่มา : ฝ่ายวิจัย ASPS

SET50 ที่ระดับค่า PER ต่างๆ

SET 50 Sensitivity	ม.ค. 62E	มี.ค. 62E	เม.ย. 62E	พ.ค. 62E	มิ.ย. 62E	ก.ย. 62E	ธ.ค. 62E
PER 15.5	898	870	857	843	830	789	748
PER 16	926	899	885	871	857	815	773
PER 16.5	955	927	912	898	883	840	797
PER 17	984	955	940	925	910	866	821
PER 17.5	1,013	983	967	952	937	891	845
PER 18	1,042	1,011	995	979	964	916	869
PER 18.5	1,071	1,039	1,023	1,007	990	942	893
PER 19	1,100	1,067	1,050	1,034	1,017	967	918

ที่มา : ฝ่ายวิจัย ASPS

ระดับ Leverage ของ SET50 Futures



ที่มา : Thailand Clearing House, ฝ่ายวิจัย ASPS

Single Stock Futures

Short KTBM20

จากประเด็นการแพร่ระบาดของ COVID-19 ในประเทศ ที่ยังคงมี ยอดผู้ติดเชื้อเพิ่มขึ้นอย่างต่อเนื่อง พร้อมทั้งมีการประกาศภาวะเคอร์ฟิวทั่วประเทศ กัดดันการขยายตัวทางเศรษฐกิจและจะเป็นความเสี่ยงต่อการขยายตัวของสินเชื่อและ คุณภาพสินทรัพย์ให้แย่งลง ซึ่งสถานการณ์ดังกล่าวทำให้ราคาหุ้น KTB จะ Outperform ตลาดได้ยาก ทำให้เป็น Sentiment ลบต่อราคาหุ้นได้

ส่วนภาพทางเทคนิค ราคาแกว่งตัวอยู่ในแนวโน้มขาลง โดยทำจังหวะ Lower High ต่อเนื่อง โดยมีเส้น EMA 10 วันทำหน้าที่เป็นแนวต้าน ภาพรวมยังดูเล็ง ทั้งนี้ หากราคามีการรีบาวนขึ้นมาบริเวณ เส้นแนวต้านดังกล่าว ใช้เป็นจุดในการเปิด Short เพื่อหวังการกลับสู่แนวโน้มเดิม

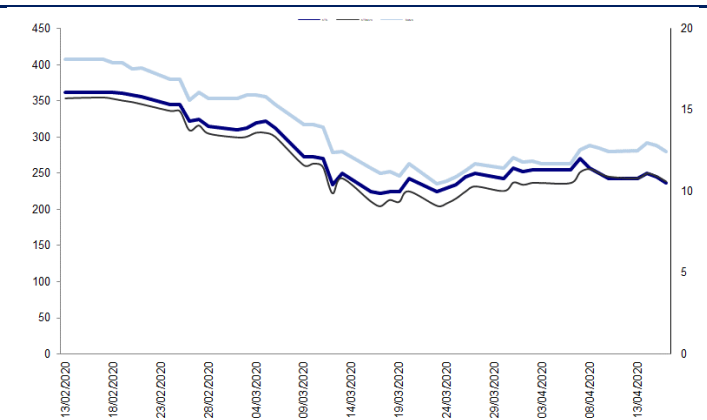
กลยุทธ์การลงทุน

นักลงทุนเปิด Short KTBM20 ได้ที่ 10.80 บาท เป้าหมายทำกำไร 10 บาท และ Cut Loss 0.30 บาท จากทุน

Future								Underlying			
Future	Settle Price	Basis	ASP Theory Price	Vol	OI	OI Change	Leverage	Upside	PER 62F	PBV 62F	EPS GROWTH 62F
KTBM20	10.60	0.10	9.78	1163	2047	-266	4.61	34.29%	7.11	1.66	4.03%

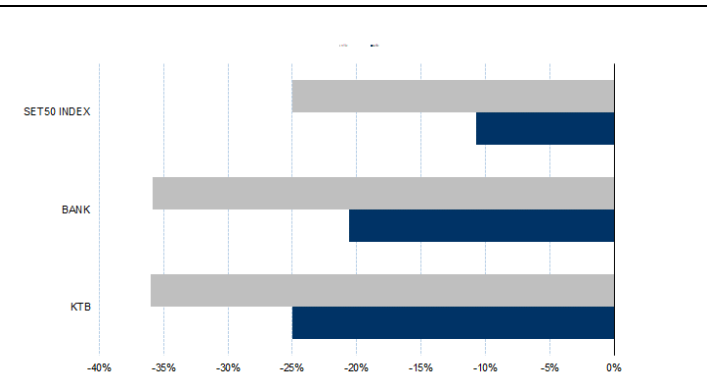
ที่มา : ฝ่ายวิจัย ASPS

Historical Price



ที่มา : ฝ่ายวิจัย ASPS

Historical Return



ที่มา : ฝ่ายวิจัย ASPS

คำนวณกำไรขาดทุนของ Stock Futures

ราคาปิด future	นักลงทุนรายย่อย				
	chg (จุด) เทียบ กับราคาปิด	กำไร (บาท)	ค่าธรรมเนียม +VAT (บาท)	กำไรสุทธิ (บาท)	
11.60	-1.00	(1,000)	3.02	(1,003)	
11.40	-0.80	(800)	3.02	(803)	
11.20	-0.60	(600)	3.02	(603)	
11.00	-0.40	(400)	3.02	(403)	
10.80	-0.20	(200)	3.02	(203)	
10.60	0.00	-	3.02	(3)	
10.40	0.20	200	3.02	197	
10.20	0.40	400	3.02	397	
10.00	0.60	600	3.02	597	
9.80	0.80	800	3.02	797	
9.60	1.00	1,000	3.02	997	

ที่มา : ฝ่ายวิจัย ASPS

Technical Chart



ที่มา : ฝ่ายวิจัย ASPS

Single Stock Futures

Long CPALLM20

ประเมินว่าทางบริษัทจะได้รับประโยชน์โดยตรง จากมาตรการสนับสนุนเงินแสนล้านของรัฐบาล เพื่อช่วยเหลือผู้ที่ได้รับผลกระทบจาก COVID-19 ทำให้ประชาชนจะมีเม็ดเงินจับจ่ายใช้สอยมากขึ้น ประกอบกับตัวธุรกิจหลักยังมีแนวโน้มเติบโตในปี 63 โดยฝ่ายวิจัยประเมิน **FV@80.00 บาท** มี Upside เปิดกว้างถึง 22.60%

ส่วนภาพทางเทคนิค ราคาแกว่งตัวกลับเข้ามาสู่กรอบ Downtrend Channel ได้พร้อมทั้งเคลื่อนตัวพักฐานเหนือเส้น EMA 10 วันได้ต่อเนื่อง พร้อมทั้งมีการยก Low ขึ้น บ่งชี้ว่า Downside เริ่มจำกัด ประเมินว่ามีโอกาสแกว่งขึ้นไปทดสอบด้านถัดไปที่ 66.50 บาท

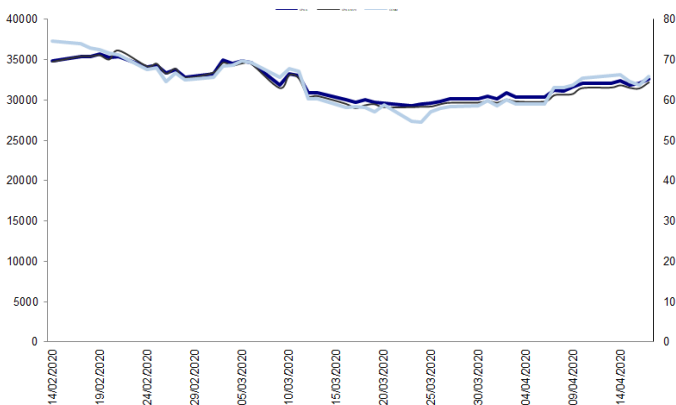
กลยุทธ์การลงทุน

ซื้อ Long CPALLM20 ปริมาณ 64 บาท เป้าหมายทำกำไร 66.50 บาทและ Cut loss 1.25 บาท

Future								Underlying			
Future	Settle Price	Basis	ASP Theory Price	Vol	OI	OI Change	Leverage	Upside	PER 62F	PBV 62F	EPS GROWTH 62F
CPALLM20	64.40	-0.85	65.41	548	2018	-41	8.02	22.61%	21.70	5.60	7.31%

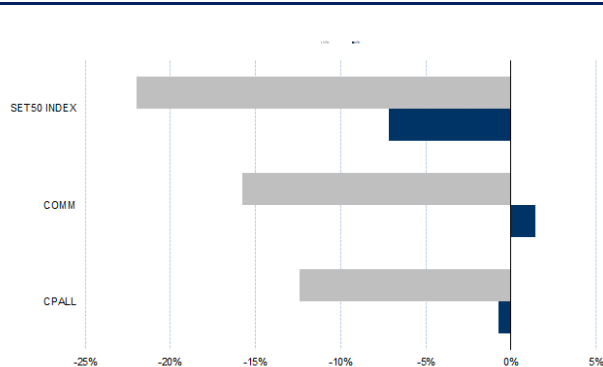
ที่มา : ฝ่ายวิจัย ASPS

Historical Price



ที่มา : ฝ่ายวิจัย ASPS

Historical Return



ที่มา : ฝ่ายวิจัย ASPS

คำนวณกำไรขาดทุนของ Stock Futures

นักลงทุนรายย่อย					
ราคาปิด future	chg (จุด) เทียบกับราคา	กำไร (ขาดทุน) (บาท)	ค่าธรรมเนียม +VAT (บาท)	กำไร (ขาดทุน)สุทธิ	กำไร (ขาดทุน)สุทธิ
64.90	0.5	500	9.24	491	491
64.80	0.4	400	9.24	391	391
64.70	0.3	300	9.24	291	291
64.60	0.2	200	9.24	191	191
64.50	0.1	100	9.24	91	91
64.40	0.0	-	9.24	(9)	(9)
64.30	-0.1	(100)	9.24	(109)	(109)
64.20	-0.2	(200)	9.24	(209)	(209)
64.10	-0.3	(300)	9.24	(309)	(309)
64.00	-0.4	(400)	9.24	(409)	(409)
63.90	-0.5	(500)	9.24	(509)	(509)

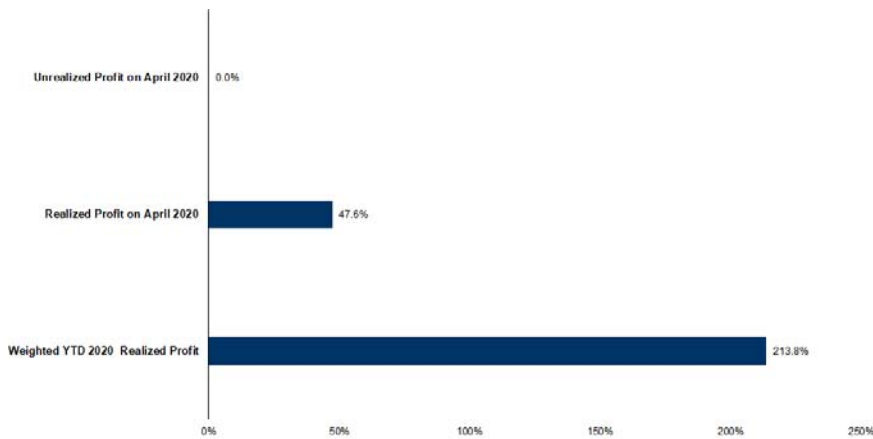
ที่มา : ฝ่ายวิจัย ASPS

Technical Chart



ที่มา : ฝ่ายวิจัย ASPS

Tracking Performance



หมายเหตุ: การคำนวณกำไรและขาดทุนสุทธิของอนุพันธ์จะอิงตามราคาปิดในวันสุดท้ายของสัญญาซื้อขายอนุพันธ์ ณ วันที่รายงาน และจะรวมกำไรและขาดทุนสุทธิของอนุพันธ์ที่ซื้อขายในวันสุดท้ายของสัญญาซื้อขายอนุพันธ์ด้วย

ที่มา : ฝ่ายวิจัย ASPS

Top 20 Most Active Volume

No.	Future	Settle Price	Basis	ASP Theory Price	Vol	OI	OI Change	Leverage	Resistance	Support
1	WHAM20	2.61	-0.05	2.67	8885	8487	1626	4.12	2.83	2.33
2	GUNKULM20	2.40	-0.18	2.59	6515	24433	-3498	6.17	2.50	2.16
3	IRPCM20	2.58	0.00	2.59	5897	12344	5637	4.53	2.80	2.31
4	BEMM20	8.85	-0.10	8.97	4813	9480	4643	4.44	9.31	7.88
5	TRUEM20	3.32	0.02	3.31	4521	37286	1515	4.82	3.45	3.16
6	QHM20	1.95	-0.19	2.15	4211	4477	-199	5.63	2.17	1.85
7	PTTM20	34.01	-0.24	34.33	2968	6213	87	4.40	39.09	32.89
8	TBM20X	0.91	0.01	0.90	2443	11402	561	3.09	0.96	0.83
9	MINTM20	20.50	-0.10	20.65	2438	3722	-423	2.71	21.93	17.20
10	BLANDM20	1.04	-0.01	1.05	2120	15514	-2004	4.61	1.08	0.90
11	SIRIM20	0.74	0.00	0.74	2040	28350	13	4.87	0.79	0.65
12	KCEM20	14.70	-0.10	14.84	2038	1322	209	2.56	16.11	14.01
13	IVLM20	25.65	-0.10	25.81	1738	2006	385	3.94	27.66	21.97
14	AOTM20	58.73	0.23	58.64	1592	6032	90	4.12	59.78	52.67
15	THAIM20	6.14	-0.86	7.02	1511	1453	-427	5.26	6.55	4.11
16	TUM20	12.79	-0.11	12.93	1362	1381	610	5.30	13.49	12.22
17	VGIM20	6.76	-0.34	7.12	1000	45	0	4.45	7.26	6.03
18	CHGM20	2.35	-0.01	2.37	1000	1728	0	5.65	2.44	2.20
19	PTTEPM20	76.79	0.29	76.68	951	2231	-213	2.87	89.46	72.33
20	AAVM20	1.51	0.01	1.50	673	2198	458	3.95	1.60	1.22

ที่มา : ฝ่ายวิจัย ASPS

Gold Futures

ราคาทองคำตลาดสหรัฐเมื่อคืนวันศุกร์ที่ผ่านมา ดิ่งลงแรง 53.6 เหรียญฯ หรือ 3.12% หลุดระดับ 1,700 เหรียญฯ มาปิดอยู่ที่ 1,664.3 เหรียญฯ จากแรงเทขาย เพื่อโยกเม็ดเงินลงทุนเข้าสู่สินทรัพย์เสี่ยง หลังตลาดหุ้นดาวโจนส์เมื่อคืนวันศุกร์พุ่งขึ้นแรง 704.8 จุด หรือ 2.99% ขานรับข่าวการพัฒนาการรักษาโรคโควิด-19 และแรงหนุนจากการที่ประธานาธิบดีสหรัฐประกาศแนวทางสำหรับการเปิดเศรษฐกิจสหรัฐอีกครั้ง หลังจากยกยอดผู้ติดเชื้อโควิด-19 ในรัฐต่าง ๆ ของสหรัฐเริ่มชะลอลดตัวลง โดยประเด็นดังกล่าวมีน้ำหนักกดดันต่อราคาทองคำมากกว่าการเคลื่อนไหวของค่าเงินดอลลาร์ที่อ่อนค่าลง ภายหลังจากสหรัฐเปิดเผยข้อมูลเศรษฐกิจอ่อนแอ สะท้อนจากดัชนีชี้้นาเศรษฐกิจสหรัฐเดือน มี.ค. ทดตัวหนักสุดในรอบ 60 ปี ส่งผลให้ Dollar Index ปรับลดลง 0.9% ต่ำกว่า 100 จุด ปิดอยู่ที่ 99.76 จุด สำหรับสัปดาห์นี้มีหลายประเด็นต้องติดตามทั้งสถานการณ์โควิด-19 รวมถึงการรายงานตัวเลขเศรษฐกิจสำคัญ อาทิเช่น ดัชนี PMI ภาคการผลิตและบริการของสหรัฐและฝั่งยุโรปโซน เป็นต้น

กลยุทธ์การลงทุน

การเคลื่อนไหวของราคาทองคำ GFJ20 เมื่อคืนวันศุกร์ที่ผ่านมา เปิดตลาดช่วงเช้าที่ราคา 26,460 บาท ก่อนร่วงลงตามตลาดโลก จนมาปิดอยู่ที่ 26,060 บาท (เทียบเท่า 1,687.5 เหรียญฯ) โดยปรับลดลง 640 บาท จากวันก่อนหน้า ทำให้นักลงทุนที่มีสถานะ Short GFJ20 ต้นทุนเฉลี่ย 26,980 บาท ทอยยปิดสถานะ ณ ราคาเปิดช่วงเช้า และรับรู้กำไรมากกว่า 520 บาท/บาททองคำ สำหรับกลยุทธ์วันนี้ จากทิศทางราคาทองคำแกว่งตัวผันผวน ทำให้ฝ่ายวิจัยแนะนำให้นักลงทุน Trading บริเวณ 1,660-1,690 เหรียญฯ หรือบริเวณ 25,630-26,100 บาท และกำหนดจุด cut loss ไว้ 100 บาทจากทุน เพื่อป้องกันความเสี่ยง หากราคาทองคำเคลื่อนไหวผิดจากคาด

เทคนิก Gold Spot



ที่มา : ฝ่ายวิจัย ASPS

GOLD Technical: ราคาทองคำแกว่งขึ้น ผ่านแนวต้านที่ \$1700 มาได้ พร้อมปิดเป็นแท่งเทียนเขียวเต็มแท่ง สะท้อนภาพรวม มีโอกาสฟื้นต่อ โดยมีเส้น EMA ระยะสั้นทำหน้าที่เป็นแนวรับที่ \$1700 และ \$1680 ทั้งนี้ ประเมินแนวต้านกรอบบนไว้ที่ \$1760 ขณะที่ MACD ยืนเหนือแกนศูนย์ สนับสนุนโมเมนตัมเชิงบวก

Gold Futures

FUTURES	Last	Chg	%Chg	Vol.	OI	OI Chg
GFJ20	26,060	-190	-0.72	461	678	-148
GFJM20	26,180	-160	-0.61	263	717	-22
GFQ20	26,220	-160	-0.61	109	316	-50

Mini Gold Futures

	Last	Chg	%Chg	Vol.	OI	OI Chg
GF10J20	26,020	-220	-0.88	6,538	10,344	-1374
GF10M20	26,110	-230	-0.84	5,907	6,191	70
GF10Q20	26,170	-230	-0.91	1,655	5,045	234

หมายเหตุ : ราคาปิดของ Gold Futures (Night Session) Settle ณ เวลา 22.00 น. และปริมาณการซื้อขายเกิดขึ้นในช่วงเวลา 19.30-22.30 น.

ที่มา : ฝ่ายวิจัย ASPS

ASPS Gold Valuation Matrix (เหรียญฯ/ทรอยออนซ์)

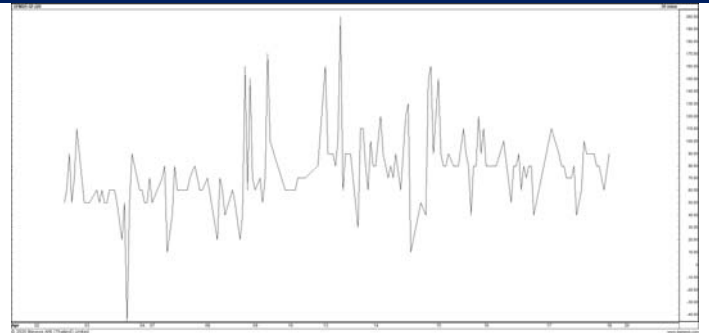
	←			Dollar Index						→		
	93	94	95	96	97	98	99	100	101	102	103	
Nymex (USD/Barrel)	40	1,617.66	1,589.21	1,560.76	1,532.31	1,503.86	1,475.41	1,446.96	1,418.52	1,390.07	1,361.62	1,333.17
	43	1,616.71	1,588.26	1,559.81	1,531.36	1,502.91	1,474.47	1,446.02	1,417.57	1,389.12	1,360.67	1,332.22
	46	1,615.76	1,587.31	1,558.86	1,530.42	1,501.97	1,473.52	1,445.07	1,416.62	1,388.17	1,359.72	1,331.28
	49	1,614.82	1,586.37	1,557.92	1,529.47	1,501.02	1,472.57	1,444.12	1,415.67	1,387.23	1,358.78	1,330.33
	52	1,613.87	1,585.42	1,556.97	1,528.52	1,500.07	1,471.62	1,443.18	1,414.73	1,386.28	1,357.83	1,329.38
	55	1,612.92	1,584.47	1,556.02	1,527.57	1,499.13	1,470.68	1,442.23	1,413.78	1,385.33	1,356.88	1,328.43
	58	1,611.97	1,583.53	1,555.08	1,526.63	1,498.18	1,469.73	1,441.28	1,412.83	1,384.38	1,355.94	1,327.49
	61	1,611.03	1,582.58	1,554.13	1,525.68	1,497.23	1,468.78	1,440.33	1,411.89	1,383.44	1,354.99	1,326.54
	64	1,610.08	1,581.63	1,553.18	1,524.73	1,496.28	1,467.84	1,439.39	1,410.94	1,382.49	1,354.04	1,325.59
	67	1,609.13	1,580.68	1,552.24	1,523.79	1,495.34	1,466.89	1,438.44	1,409.99	1,381.54	1,353.09	1,324.65
	70	1,608.19	1,579.74	1,551.29	1,522.84	1,494.39	1,465.94	1,437.49	1,409.04	1,380.60	1,352.15	1,323.70
	73	1,607.24	1,578.79	1,550.34	1,521.89	1,493.44	1,464.99	1,436.55	1,408.10	1,379.65	1,351.20	1,322.75

การแปลงราคาทองคำให้เป็นบาท

GOLD Londin AM (USD/Ounce)	FX (บาท/ USD)				
	32.00	32.25	32.50	32.75	33.00
1,600	24,337	24,527	24,717	24,907	25,097
1,620	24,641	24,834	25,026	25,219	25,411
1,640	24,945	25,140	25,335	25,530	25,725
1,660	25,249	25,447	25,644	25,841	26,038
1,680	25,554	25,753	25,953	26,153	26,352
1,700	25,858	26,060	26,262	26,464	26,666
1,720	26,162	26,366	26,571	26,775	26,980
1,740	26,466	26,673	26,880	27,087	27,293
1,760	26,771	26,980	27,189	27,398	27,607

ที่มา : ฝ่ายวิจัย ASPS

Spread ระหว่าง GFM20 – GFJ20



ที่มา : ฝ่ายวิจัย ASPS

คำนวณกำไรขาดทุนของ Gold Futures

บัลลงกุนรายย่อย				
(ค่าธรรมเนียม 490.10 บาท/สัญญา/ข้าง)				
ราคาปิด future	เปลี่ยนแปลง	กำไร (ขาดทุน)	ค่าธรรมเนียม+ VAT (บาท)	กำไร (ขาดทุน)สุทธิ
26,310.00	250.0	12,500	(1,049)	11,451
26,260.00	200.0	10,000	(1,049)	8,951
26,210.00	150.0	7,500	(1,049)	6,451
26,160.00	100.0	5,000	(1,049)	3,951
26,110.00	50.0	2,500	(1,049)	1,451
26,060.00	0.0	-	(1,049)	(1,049)
26,010.00	-50.0	(2,500)	(1,049)	(3,549)
25,960.00	-100.0	(5,000)	(1,049)	(6,049)
25,910.00	-150.0	(7,500)	(1,049)	(8,549)
25,860.00	-200.0	(10,000)	(1,049)	(11,049)
25,810.00	-250.0	(12,500)	(1,049)	(13,549)

ที่มา : ฝ่ายวิจัย ASPS

คำนวณกำไรขาดทุนของ Mini Gold Futures

บัลลงกุนรายย่อย				
(ค่าธรรมเนียม 98.10 บาท/สัญญา/ข้าง)				
ราคาปิด future	เปลี่ยนแปลง	กำไร (ขาดทุน)	ค่าธรรมเนียม+ VAT (บาท)	กำไร (ขาดทุน)สุทธิ
26,270.00	250.0	2,500	(210)	2,290
26,220.00	200.0	2,000	(210)	1,790
26,170.00	150.0	1,500	(210)	1,290
26,120.00	100.0	1,000	(210)	790
26,070.00	50.0	500	(210)	290
26,020.00	0.0	-	(210)	(210)
25,970.00	-50.0	(500)	(210)	(710)
25,920.00	-100.0	(1,000)	(210)	(1,210)
25,870.00	-150.0	(1,500)	(210)	(1,710)
25,820.00	-200.0	(2,000)	(210)	(2,210)
25,770.00	-250.0	(2,500)	(210)	(2,710)

ที่มา : ฝ่ายวิจัย ASPS