

## กลยุทธ์การลงทุนอนุพันธ์

### SET50 Futures:

แนะนำถือสถานะ Short S50M20 ทุน 867 จุด ปัจจุบันมีกำไร 3 จุด เป้าทำกำไรที่ 850 จุด Cut Loss 4 จุดจากทุน เชื่อว่า SET50 ยังมีโอกาสปรับฐานต่อ โดยมีตลาดหุ้นต่างประเทศเป็นแรงกดดัน

### SET50 Option:

เปิด Long S50M20P875 ได้ที่ทุน 39 จุด ปัจจุบันมีกำไร 2.50 จุด แนะนำถือต่อเป้าทำกำไรที่ 63 จุด (SET50=850) Cut Loss 3 จุดจากทุน คาดว่า SET50 น่าจะปรับฐานราคาต่อเนื่องจากเมือวาน

### Single Stock Futures:

แนะนำถือสถานะ Short AAVM20 ทุน 1.67 บาท เป้าทำกำไรที่ 1.54 บาท Cut Loss 0.06 บาทจากทุน คาดผลประกอบการ 1H63ขาดทุนจะเป็นปัจจัยสร้างแรงกดดันต่อราคา

สถานะ Long ESSOM20 ทุน 5.50 บาท ปัจจุบันมีกำไร 6.5% แนะนำถือ เป้าทำกำไรที่ 6 บาท และให้ตั้ง Stop Profit ที่ทุน โดยประเมินว่าสถานการณ์ของโรงกลั่นได้ผ่านจุดต่ำสุดไปแล้ว

### Gold Futures:

นักลงทุนเปิด Short GFM20 ได้ที่ทุนบริเวณ 26200 บาท ปัจจุบันมีผลขาดทุน 20 บาท/บาททองคำ แนะนำถือต่อ เป้าทำกำไรที่ 25630 บาท (1680\$) Cut Loss 100 บาท/บาททองคำ จากทุน

### สถานะของนักลงทุน

All Futures Long(Short) Position : Contract	Contract			Accumulated Long(Short)		
	Long	Short	Net	2 Days	1 Weeks	1 Months
Institution	66,214	79,351	-13,137	-12,821	6,864	4,873
Foreign	75,400	60,483	14,917	10,199	36,569	87,623
Retail	131,397	133,177	-1,780	2,622	-43,433	-92,496

SET50 Futures Long(Short) Position : Contract	Contract			Accumulated Long(Short)		
	Long	Short	Net	2 Days	1 Weeks	1 Months
Institution	19,487	23,106	-3,619	-1,312	14,936	26,862
Foreign	45,419	42,299	3,120	3,451	6,756	1,634
Retail	65,307	64,808	499	-2,139	-21,692	-28,496

Single Stock Futures Long(Short) Position : Contract	Contract			Accumulated Long(Short)		
	Long	Short	Net	2 Days	1 Weeks	1 Months
Institution	41,216	51,295	-10,079	-12,831	-12,915	-23,743
Foreign	26,082	13,593	12,489	9,213	34,831	95,664
Retail	53,273	55,683	-2,410	3,618	-21,916	-71,921

Metal Futures Long(Short) Position : Contract	Contract			Accumulated Long(Short)		
	Long	Short	Net	2 Days	1 Weeks	1 Months
Institution	2,310	2,139	171	-922	-1,388	-3,334
Foreign	3,899	4,591	-692	-2,465	-5,018	-9,642
Retail	9,364	8,843	521	3,387	6,406	12,976

Call Option Long(Short) Position : Contract	Contract			Accumulated Long(Short)		
	Long	Short	Net	2 Days	1 Weeks	1 Months
Institution	139	18	121	177	362	467
Foreign	1	2	-1	-256	-969	-540
Retail	782	903	-121	-177	-10	-54

Put Option Long(Short) Position : Contract	Contract			Accumulated Long(Short)		
	Long	Short	Net	2 Days	1 Weeks	1 Months
Institution	53	160	-107	-263	-523	-122
Foreign	1	63	-62	-1,091	-2,230	-2,517
Retail	1,541	1,435	106	254	1,601	2,797

ที่มา : ฝ่ายวิจัย ASPS

ข้อมูลในเอกสารฉบับนี้ รวบรวมมาจากแหล่งข้อมูลที่น่าเชื่อถือ อย่างไรก็ตาม บริษัทหลักทรัพย์ เอเชีย พลัส จำกัด ไม่สามารถที่จะยืนยันหรือรับรองความถูกต้องของข้อมูลเหล่านี้ได้ ไม่ว่าประการใดๆ บทวิเคราะห์ในเอกสารนี้ จัดทำขึ้นโดยอ้างอิงหลักเกณฑ์ทางวิชาการเกี่ยวกับหลักการวิเคราะห์ และมีได้เป็นการชี้แนะ หรือเสนอแนะให้ซื้อหรือขายหลักทรัพย์ใดๆ การตัดสินใจซื้อหรือขายหลักทรัพย์ใดๆ ของผู้อ่าน ไม่ว่าจะเกิดจากการอ่านบทความในเอกสารนี้หรือไม่ก็ตาม ล้วนเป็นผลจากการใช้วิจารณญาณของผู้อ่าน โดยไม่มีส่วนเกี่ยวข้องกับหรือพันธะผูกพันใดๆ กับ บริษัทหลักทรัพย์ เอเชีย พลัส จำกัด ไม่ว่ากรณีใด

วันพฤหัสบดีที่ 14 พฤษภาคม พ.ศ. 2563

SET50 Index Futures / Option	P. 2
Single Stock Futures	P. 4
Gold Futures	P. 7

\*ภายใต้สภาวะที่ตลาดผันผวนกับความผันผวนสูง ทำให้การปรับกลยุทธ์ใน Derivative Talk ต้องสามารถดำเนินการได้อย่างรวดเร็วขึ้น ฝ่ายวิจัยฯ จึงได้มีการเพิ่มช่องทางติดตามคำแนะนำกลยุทธ์การซื้อขายระหว่างวันทำการผ่าน 2 ช่องทาง เพื่อให้ให้นักลงทุนสามารถปรับเปลี่ยนกลยุทธ์ได้มีประสิทธิภาพมากยิ่งขึ้น คือ

- 1.Application: ASP Smart
- 2.Telegram: ASIAPLUS GROUP (<http://bit.ly/TeleAsiaplusgroup>)

### Derivatives Team

เลขทะเบียน  
นักวิเคราะห์

เกศกิติ์ ทวีธีระสสม	004132
ประสิทธิ์ รัตนกิจนถ, CISA, CFA	025917
วอลพรรณ น้อยธัญกร	019994
เชานชัย พัทธนาภิก	064045
ธนัฐธ ภัทเทตร	ผู้ช่วยนักวิเคราะห์

## SET50 Overview

ประเด็นต่างประเทศวันนี้ให้น้ำหนักไปที่ถ้อยแถลงของประธาน FED คุณ Jerome Powell ที่กล่าวว่าเศรษฐกิจสหรัฐยังเผชิญความเสี่ยงจากผลกระทบของ COVID-19 โดย FED พร้อมใช้มาตรการเพิ่มเติมเพื่อประคองเศรษฐกิจรวมถึงมาตรการกระตุ้นทางการคลังยังเป็นสิ่งที่จำเป็นเช่นกัน แต่ทั้งนี้ FED ปฏิเสธที่จะดำเนินนโยบายดอกเบี้ยติดลบซึ่งทำให้นักลงทุนบางส่วนเกิดความผิดหวัง ส่งผลให้ดัชนี Dow Jones วันนี้ปรับตัวลง 2% ส่วนตลาดหุ้นภูมิภาคเข้านี้ติดลบทุกประเทศในช่วง -0.47 ถึง -1.05% ขณะที่ประเด็นในประเทศวันนี้ไม่พบผู้ติดเชื้อ COVID-19 เป็นครั้งแรกในรอบ 4 เดือนทำให้ความคาดหวังต่อการผ่อนคลายมาตรการ Lockdown ในวันที่ 17 พ.ค. 63 มีมากขึ้น ส่งผลบวกต่อหุ้นกลุ่มห้างสรรพสินค้า ค่าปลีกวัสดุก่อสร้าง แต่อย่างไรก็ตามหุ้นที่ได้ประโยชน์ เช่น CPN CRC และ HMPRO คิดเป็นสัดส่วน Market Cap ต่อ SET50 Index 6.4% แรงขับเคลื่อนต่อดัชนีจึงจำกัด ขณะที่ประเด็นอื่น ๆ ให้ความสนใจไปที่การรายงานงบ Q3 ของบริษัทจดทะเบียนใน SET50 Index รายงานแล้วจนถึงเย็นวันนี้ทั้งสิ้น 30 บริษัทหรือคิดเป็น 61% Market Cap ใน SET50 Index ซึ่งทำกำไรสุทธิรวมกันได้ 4.25 หมื่น ล้านบาทหรือหดตัวแรง -70.15%yoy ส่วน Q3 คาดจะยังหดตัวต่อเนื่อง จึงเป็นความความเสี่ยงที่จะเห็นการปรับลดประมาณตามมา ส่งผลให้ Expected PER 63 ของ SET50 Index ที่เดิมอยู่ในระดับ 18 เท่าจะสูงขึ้นโดยอัตโนมัติ ภายใต้สถานการณ์ข้างต้นจึงคาด SET50 Index วันนี้พื้นฐานตามกรอบ 855 – 870 จุด

## SET50 Index Futures

**Direction Trading:** แนะนำถือสถานะ Short S50M20 ทุน 867 จุด ปัจจุบันมีกำไร 3 จุด เป้าทำกำไรที่ 850 จุด Cut Loss 4 จุดจากทุน เชื่อว่า SET50 ยังมีโอกาสปรับฐานต่อ โดยมีตลาดหุ้นต่างประเทศเป็นแรงกดดัน

**Spread Trading:** Spread ระหว่าง S50U20-S50M20 ปัจจุบันอยู่ที่ -6.60 จุด ซึ่งใกล้เคียงกับค่าทางทฤษฎีที่ -5.56 จุด จึงแนะนำ Wait & See หลังจาก Spread ไม่กว้างมากพอที่จะทำกำไร

**SET50 Option :** เปิด Long S50M20P875 ได้ที่ทุน 39 จุด ปัจจุบันมีกำไร 2.50 จุด แนะนำถือต่อเป้าทำกำไรที่ 63 จุด (SET50=850) Cut Loss 3 จุดจากทุน คาดว่า SET50 น่าจะปรับฐานราคาต่อเนื่องจากเมื่อวาน

	Last	1Yr Hist. Volatility	2Week Hist. Volatility
<b>SET50 Index</b>	867.36	30.4809	22.2972

### Call Option

	Premium	Chg	Break Even	Intrinsic Value	Time Value	All-in-Premium	Theory Price	Volume	Open Interest	Implied Volatility	Delta	Effective Gearing	Time Decay
<b>S50M20C900</b>	20.00	-3.00	> 920	0.00	20.00	0.06	58.37	173	1379	27.94	0.36	15.50	0.06
<b>S50M20C875</b>	29.20	-3.30	> 904.2	0.00	29.20	0.04	68.57	123	885	27.51	0.47	13.89	0.04
<b>S50M20C850</b>	42.00	-5.00	> 892	17.36	24.64	0.03	80.09	54	2239	30.43	0.58	11.92	0.03
<b>S50M20C825</b>	63.60	-3.80	> 888.6	42.36	21.24	0.02	92.97	9	1220	31.71	0.68	9.22	0.02
<b>S50M20C800</b>	80.00	-2.60	> 880	67.36	12.64	0.01	107.26	7	1252	33.44	0.76	8.19	0.01

### Put Option

	Premium	Chg	Break Even	Intrinsic Value	Time Value	All-in-Premium	Theory Price	Volume	Open Interest	Implied Volatility	Delta	Effective Gearing	Time Decay
<b>S50M20P900</b>	55.30	0.30	< 844.7	32.64	22.66	-0.03	94.31	16	800	28.87	-0.64	-10.35	-0.03
<b>S50M20P875</b>	41.50	0.80	< 833.5	7.64	33.86	-0.04	79.52	52	517	27.75	-0.54	-11.39	-0.04
<b>S50M20P850</b>	28.60	-0.60	< 821.4	0.00	28.60	-0.05	66.06	68	1450	29.51	-0.42	-12.34	-0.05
<b>S50M20P825</b>	22.00	-0.10	< 803	0.00	22.00	-0.07	53.96	107	1591	31.69	-0.32	-12.06	-0.07
<b>S50M20P800</b>	16.30	-0.60	< 783.7	0.00	16.30	-0.10	43.26	346	1707	34.63	-0.25	-12.08	-0.10

ที่มา : ฝ่ายวิจัย ASPS

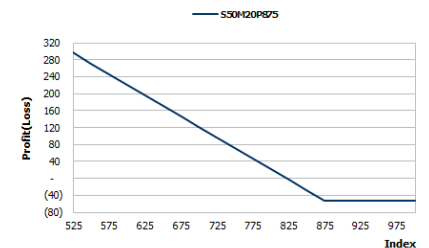
	SET50	S50M20	S50U20
แนวรับ	855	850	845
แนวต้าน	870	860	855

\*ภายใต้ภาวะที่ตลาดเฟิร์มกับความผันผวนสูง ฝ่ายวิจัยฯจึงได้มีการเพิ่มช่องทางติดตามคำแนะนำกลยุทธ์การซื้อขายระหว่างวันผ่าน 2 ช่องทาง คือ

1.Application: ASP Smart

2.Telegram: ASIAPLUS GROUP

(<http://bit.ly/TeleAsiaplusgroup>)



หมายเหตุ : ตัวคูณดัชนีเท่ากับ 200 บาท ต่อ 1 จุดของดัชนี

## ภาพรวมการซื้อขาย SET50 Index

UNDERLYING	Close	Chg	%Chg	สรุปการซื้อขาย
SET50	867.36	-5.24	-0.60%	13/05/2020

Symbol	Settle	Chg	%Chg	Vol.	OI	OI Chg
S50J20	845.90	-11.0	-1.3%	66	121	0
S50K20	864.90	-5.1	-0.6%	14	125	-9
S50M20	863.60	-4.0	-0.5%	119,610	255,120	3,849
S50U20	857.00	-4.2	-0.5%	8,238	17,086	-82
S50Z20	856.00	-3.9	-0.5%	1,481	5,726	-42
S50H21	851.90	-3.2	-0.4%	867	1,729	18

SET50 Futures Long(Short) : สัญญา	สถานะ Long(Short)			QTD		
	Long	Short	Net	2 วัน	2 สัปดาห์	QTD
สถาปน์	19,487	23,106	-3,619	-1,312	18,414	-73,988
ต่างชาติ	45,419	42,299	3,120	3,451	-3,348	140,898
รายย่อย	65,307	64,808	499	-2,139	-15,066	-66,910

ที่มา : ฝ่ายวิจัย ASPS

## คาดการณ์ Spread ณ สิ้นเดือนจาก ASPS Model

	เป้าหมาย Spread ซีเรียล - ซีเรียล					
	S50J20	S50K20	S50M20	S50N20	S50Q20	S50U20
	ณ 29 เม.ย.63	ณ 28 พ.ค.63	ณ 29 มิ.ย.63	ณ 30 ก.ค.63	ณ 28 ส.ค.63	ณ 29 ก.ย.63
S50J20						
S50K20	-1.60					
S50M20	-1.32	0.28				
S50N20	-1.47	0.13	-0.15			
S50Q20	-5.84	-4.23	-4.52	-4.37		
S50U20	-6.88	-5.28	-5.56	-5.41	-1.04	

\*สมมติฐานอัตราดอกเบี้ยนโยบายระหว่าง มิ.ย. - ก.ย. 63 เท่ากับ 0.5%

ที่มา : ฝ่ายวิจัย ASPS

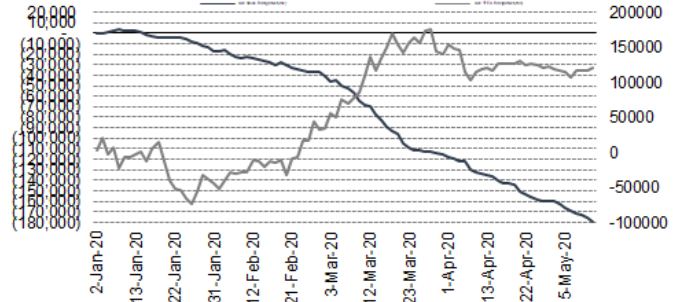
## คำนวณกำไรขาดทุนของ SET50 Futures

นักลงทุนรายย่อย					
(ค่าธรรมเนียม 87.10 บาท/สัญญา/ข้าง)					
ราคาปิด	chg (จุด)	กำไร	ค่าธรรมเนียม+ VAT (บาท)	กำไรสุทธิ	กำไรสุทธิ
Futures	เทียบกับ	(ขาดทุน)			
868.60	5.0	1,000	(186)	814	
867.60	4.0	800	(186)	614	
866.60	3.0	600	(186)	414	
865.60	2.0	400	(186)	214	
864.60	1.0	200	(186)	14	
<b>863.60</b>	<b>0.0</b>	<b>0.0</b>	<b>(186)</b>	<b>(186)</b>	
862.60	-1.0	(200)	(186)	(386)	
861.60	-2.0	(400)	(186)	(586)	
860.60	-3.0	(600)	(186)	(786)	
859.60	-4.0	(800)	(186)	(986)	
858.60	-5.0	(1,000)	(186)	(1,186)	

ที่มา : ฝ่ายวิจัย ASPS

## ความสัมพันธ์สถานะของนักลงทุนต่างประเทศในตราสารอนุ

### และ SET50 Futures



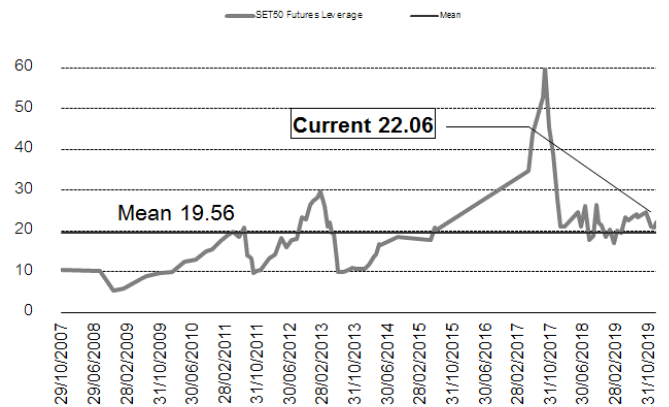
ที่มา : ฝ่ายวิจัย ASPS

## SET50 ที่ระดับค่า PER ต่างๆ

SET 50 Sensitivity							
(ค่า)	ม.ค. 62E	มี.ค. 62E	เม.ย. 62E	พ.ค. 62E	มิ.ย. 62E	ก.ย. 62E	ธ.ค. 62E
PER 15.5	898	870	857	843	830	789	748
PER 16	926	899	885	871	857	815	773
PER 16.5	955	927	912	898	883	840	797
PER 17	984	955	940	925	910	866	821
PER 17.5	1,013	983	967	952	937	891	845
PER 18	1,042	1,011	995	979	964	916	869
PER 18.5	1,071	1,039	1,023	1,007	990	942	893
PER 19	1,100	1,067	1,050	1,034	1,017	967	918

ที่มา : ฝ่ายวิจัย ASPS

## ระดับ Leverage ของ SET50 Futures



ที่มา : Thailand Clearing House, ฝ่ายวิจัย ASPS

## Single Stock Futures

### Long ESSOM20

เชื่อว่าราคาน้ำมันจะผันผวนรับกระแสปรับลดภาษีในหลายพื้นที่ หนุน Demand การใช้น้ำมันที่สูงขึ้นซึ่งจะเป็นบวกต่อทิศทางค่าการกลั่น นอกจากนี้แนวโน้มราคาน้ำมันในตลาดโลกเริ่มฟื้นตัวอย่างต่อเนื่องหลังจากที่เคยอ่อนตัวไปทำจุดต่ำสุดในเดือน มี.ค.63 จะลดความเสี่ยงของการเกิด Stock Loss ในช่วงที่เหลือของปีและเป็นบวกต่อทิศทางผลประกอบการตั้งแต่ 2Q63 เป็นต้นไป

สัณภาพทางเทคนิค ราย 60 นาที แกว่งตัวในกรอบ Uptrend Channel โดยล่าสุดทำลักษณะการ Throw Back ลงมาทดสอบแนวต้านเดิมที่ 5.45 บาท หากยืนได้จะเป็นการยก Low ขึ้น ได้ต่อ เป็นสัญญาณบวกทางเทคนิค มีโอกาสขึ้นไปทดสอบกรอบบนที่ 6.25 บาทได้ในระยะถัดไป

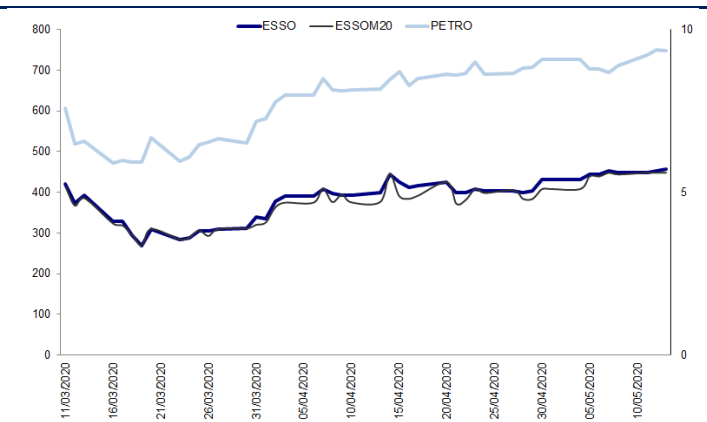
### กลยุทธ์การลงทุน

สถานะ Long ESSOM20 ทุน 5.50 บาท ปัจจุบันมีกำไร 6.5% แนะนำถือ เป้าทำกำไรที่ 6 บาท และ ให้ตั้ง Stop Profit ที่ทุน

Future								Underlying			
Future	Settle Price	Basis	ASP Theory Price	Vol	OI	OI Change	Leverage	Upside	PER 62F	PBV 62F	EPS GROWTH 62F
ESSOM20	5.60	-0.10	5.71	732	575	-215	3.75				

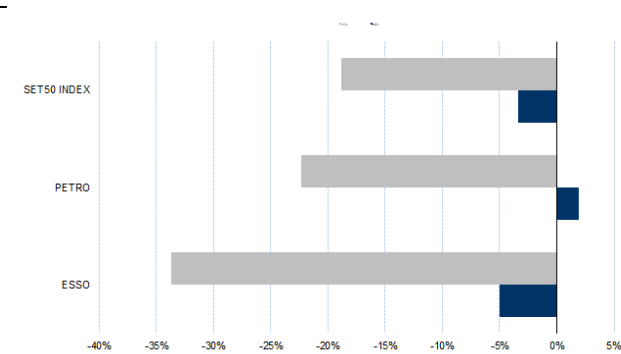
ที่มา : ฝ่ายวิจัย ASPS

### Historical Price



ที่มา : ฝ่ายวิจัย ASPS

### Historical Return



ที่มา : ฝ่ายวิจัย ASPS

### คำนวณกำไรขาดทุนของ Stock Futures

บิลลงทุนรายย่อย					
ราคาปิด future	chg (จุด) เทียบกับราคา	กำไร (ขาดทุน)	ค่าธรรมเนียม +VAT (บาท)	กำไร (ขาดทุน)สุทธิ	กำไร
6.10	0.5	500	2.16	498	
6.00	0.4	400	2.16	398	
5.90	0.3	300	2.16	298	
5.80	0.2	200	2.16	198	
5.70	0.1	100	2.16	98	
<b>5.60</b>	<b>0.0</b>	<b>-</b>	<b>2.16</b>	<b>(2)</b>	
5.50	-0.1	(100)	2.16	(102)	
5.40	-0.2	(200)	2.16	(202)	
5.30	-0.3	(300)	2.16	(302)	
5.20	-0.4	(400)	2.16	(402)	
5.10	-0.5	(500)	2.16	(502)	

ที่มา : ฝ่ายวิจัย ASPS

### Technical Chart



ที่มา : ฝ่ายวิจัย ASPS

## Single Stock Futures

### Short AAVM20

เชื่อว่าราคาหุ้นสะท้อนปัจจัยเชิงบวกจากการกลับมาเปิดบริการเที่ยวบินในประเทศบางส่วน ไปแล้วรวมทั้งมาตรการเว้นระยะห่าง (Social distancing) ในการขนส่งผู้โดยสาร แบบนั่งที่เว้นที่ ยังส่งผลต่อ Load factor คาดส่งผลกระทบต่อรายได้ในระยะกลางถึงยาว ประกอบกับยังไม่มีปัจจัยอะไรใหม่ๆเข้ามาขับเคลื่อนในระยะสั้น ทั้งนี้ฝ่ายวิจัยประเมิน FV ไว้ที่ 1.00 บาท Downside 42%

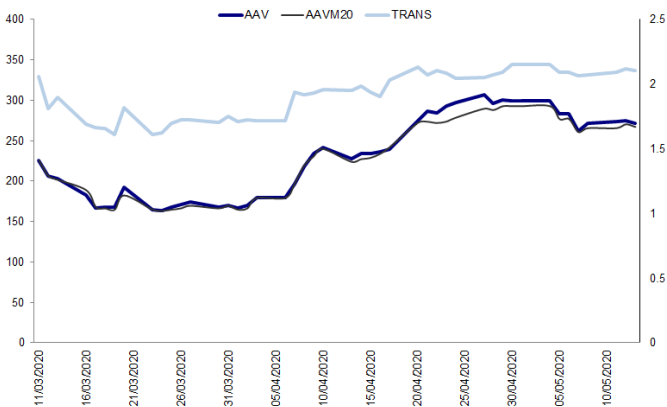
ส่วนภาพทางเทคนิค ภาพรายวัน ราคาหลุดเส้น EMA 10 วันลงมา พร้อมทั้งปิดเป็นแท่งเทียนแดงยาว สะท้อนภาพการถดถอยตัวลง ประเมินว่ามีโอกาสลงไปปรับฐานบริเวณแนวรับเส้น EMA 25 วัน ที่ 1.59 บาทได้ ขณะที่ RSI เริ่มถดถอยตัวลงหลังจากเข้าสู่เขต Overbought สนับสนุนการปรับตัวลงของราคากลยุทธ์การลงทุน

แนะนำถือสถานะ Short AAVM20 ทุน 1.67 บาท เป้าทำกำไรที่ 1.54 บาท Cut Loss 0.06 บาทจากทุน

Future								Underlying			
Future	Settle Price	Basis	ASP Theory Price	Vol	OI	OI Change	Leverage	Upside	PER 62F	PBV 62F	EPS GROWTH 62F
AAVM20	1.67	-0.03	1.70	182	8267	59	4.47	-41.31%	52.89	0.46	-107.24%

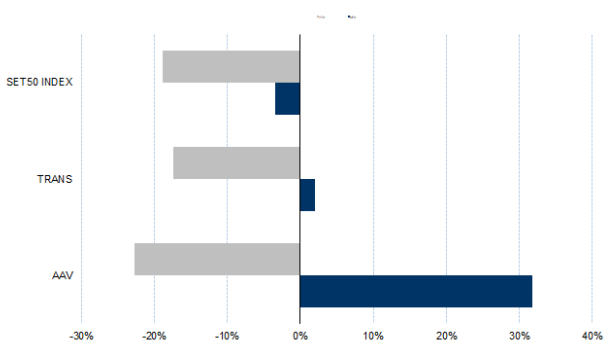
ที่มา : ฝ่ายวิจัย ASPS

### Historical Price



ที่มา : ฝ่ายวิจัย ASPS

### Historical Return



ที่มา : ฝ่ายวิจัย ASPS

### คำนวณกำไรขาดทุนของ Stock Futures

ราคาปิด future	นักลงทุนรายย่อย				
	chg (จุด) เทียบกับราคาปิด	กำไร (ขาดทุน)	ค่าธรรมเนียม +VAT (บาท)	กำไร (ขาดทุน)สุทธิ	
2.67	-1.00	(1,000)	0.94	(1,001)	
2.47	-0.80	(800)	0.94	(801)	
2.27	-0.60	(600)	0.94	(601)	
2.07	-0.40	(400)	0.94	(401)	
1.87	-0.20	(200)	0.94	(201)	
<b>1.67</b>	<b>0.00</b>	<b>-</b>	<b>0.94</b>	<b>(1)</b>	
1.47	0.20	200	0.94	199	
1.27	0.40	400	0.94	399	
1.07	0.60	600	0.94	599	
0.87	0.80	800	0.94	799	
0.67	1.00	1,000	0.94	999	

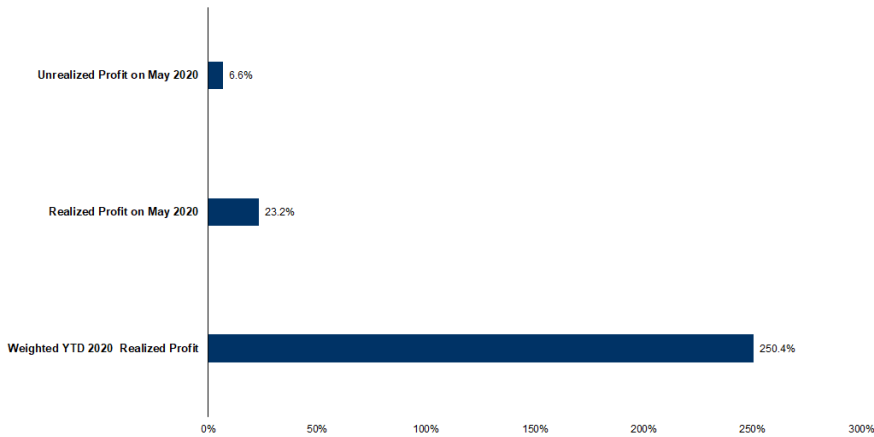
ที่มา : ฝ่ายวิจัย ASPS

### Technical Chart



ที่มา : ฝ่ายวิจัย ASPS

## Tracking Performance



หมายเหตุ: การคำนวณผลตอบแทนจะใช้ราคาปิดในวันปิดตลาดเทียบกับราคาปิดล่าสุด เป็นผลตอบแทนสะสมจนกว่าจะถึงวันที่ยังมีอสังหาริมทรัพย์อยู่ในมือ

ที่มา : ฝ่ายวิจัย ASPS

## Top 20 Most Active Volume

### Top 20 Most Active Volume

No.	Future	Settle Price	Basis	ASP Theory Price	Vol	OI	OI Change	Leverage	Resistance	Support
1	PRMM20	6.10	-0.40	6.38	10018	17135	-4999	4.62	6.85	6.05
2	BANPUM20	6.54	-0.01	6.32	8779	6708	-4140	2.57	6.38	5.77
3	TRUEM20	3.22	0.00	3.23	7803	16893	-2005	4.71	3.28	3.18
4	WHAM20	2.87	0.01	2.82	5199	10455	1975	4.43	2.89	2.69
5	IRPCM20	2.88	0.00	2.88	3996	10750	-1097	5.05	2.85	2.63
6	STAM20	15.30	-0.30	15.30	3137	2106	-96	5.40	14.66	12.55
7	TBM20X	0.93	0.00	0.92	2654	7544	-2537	3.20	0.95	0.92
8	KCEM20	16.53	0.03	16.53	2622	1197	187	2.86	17.46	15.59
9	BLANDM20	1.09	0.01	1.08	1789	11368	1293	4.74	1.09	1.05
10	SIRIM20	0.74	-0.01	0.75	1737	38589	1430	4.93	0.77	0.72
11	HMPROM20	14.00	0.00	14.02	1675	1204	-442	4.33	14.20	13.36
12	JASM20	3.80	-0.10	3.91	1503	15478	1499	4.67	4.12	3.73
13	TKNM20	7.50	-0.55	8.06	1502	2063	1500	4.71	7.69	6.89
14	CPALLM20	71.60	-0.15	70.75	1499	2950	622	8.82	74.29	67.30
15	CBGM20	85.88	-0.37	86.39	1391	2759	-1202	4.83	85.68	76.48
16	PSLM20	3.27	-0.07	3.35	1100	2593	-1047	2.84	3.71	2.92
17	VGIM20	8.48	0.13	8.36	1023	46	-1001	5.23	8.74	7.52
18	APM20	4.77	0.07	4.32	1022	1834	-1015	3.25	4.98	4.65
19	AMATAM20	12.58	-0.12	12.49	1021	1594	-596	3.80	12.73	11.90
20	GUNKULM20	2.70	-0.08	2.65	1009	2280	-1000	6.65	2.72	2.51

ที่มา : ฝ่ายวิจัย ASPS

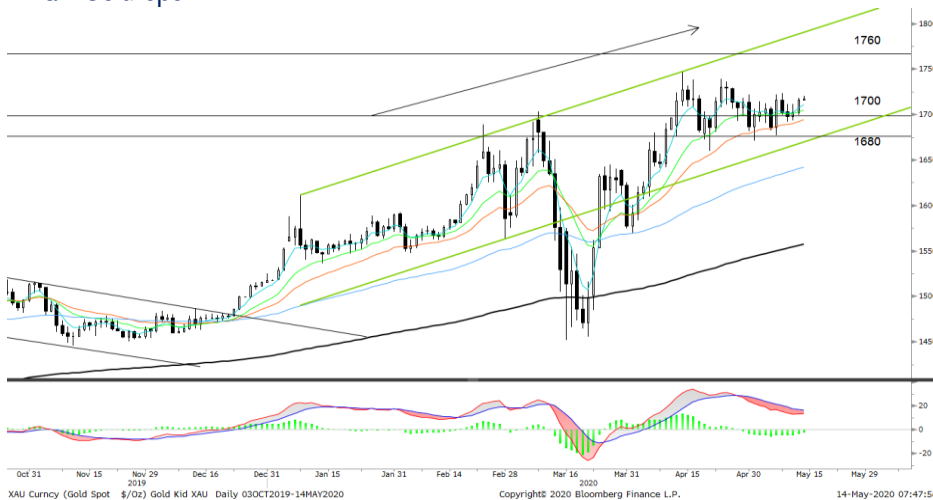
## Gold Futures

ราคาทองคำตลาดสหรัฐเมื่อคืน ปรับเพิ่มขึ้น 15 เหรียญฯ หรือ 0.9% ปิดอยู่ที่ 1,715 เหรียญฯ ภายหลังตลาดหุ้นดาวโจนส์สหรัฐเมื่อคืนร่วงลงแรง 516.8 จุด หรือ 2.17% หลังประธานธนาคารกลางสหรัฐ (เฟด) แสดงความกังวลถึงการแพร่ระบาดของโควิด-19 จะทำให้เศรษฐกิจสหรัฐเผชิญกับความไม่แน่นอนและมีความเสี่ยงในช่วงกลาง นอกจากนี้การเปิดเผยข้อมูลเศรษฐกิจของสหรัฐที่อ่อนแอ โดยดัชนีราคาผู้ผลิต (PPI) เดือน เม.ย. ต่ำลงต่อเนื่องจากเดือน มี.ค. ล้วนเป็นปัจจัยให้เกิดการเข้าซื้อทองคำในฐานะสินทรัพย์ปลอดภัย สะท้อนได้จากกองทุน SPDR วานนี้ มีการรายงานปริมาณการถือครองทองคำเพิ่มขึ้นเป็นวันที่ 2 ติดต่อกันอีก 8.48 ตัน สุกระดับ 1,092.14 สำหรับวันนี้และพรุ่งนี้ คงต้องติดตามการเปิดเผยตัวเลขเศรษฐกิจสำคัญของสหรัฐ ได้แก่ จำนวนผู้ขอรับสวัสดิการว่างงาน, ยอดค้าปลีก, ดัชนีภาคการผลิต และการผลิตภาคอุตสาหกรรม เป็นต้น

### กลยุทธ์การลงทุน

ราคาทองคำ GFM20 เมื่อคืน ปรับเพิ่มขึ้น 140 บาท ปิดที่ 26,220 บาท เทียบเท่า 1,718.4 เหรียญฯ สูงกว่าราคาทองคำตลาด spot ล่าสุดที่เคลื่อนไหวบริเวณ 1,716-1,717 เหรียญฯ ค่าราคา GFM20 วันนี้ จะอยู่ในกรอบ 26,050-26,350 บาท การติดตัวขึ้นของราคาทองคำเมื่อคืนเหนือ 1,710 เหรียญฯ ทำให้นักลงทุนสามารถเปิดสถานะ Short GFM20 ได้ด้วยต้นทุนเฉลี่ย 26,200 บาท แม้ปัจจุบันขาดทุนเล็กน้อย 20 บาท แต่เชื่อว่าราคามีโอกาสปรับฐานลงมา จึงแนะนำให้ถือสถานะไว้ โดยมีเป้าหมายทำกำไร 1,680 เหรียญฯ เทียบเท่า 25,630 บาท และกำหนดจุด cut loss 100 บาทจากทุน เพื่อป้องกันความเสี่ยง หากราคาทองคำเคลื่อนไหวผิดจากคาด

### เทคนิค Gold Spot



ที่มา : ฝ่ายวิจัย ASPS

**GOLD Technical:** ราคาทองคำฟื้นตัวขึ้นแรง ปิดเป็นแท่งเทียนเขียวเต็มแท่ง หลังจากลงมาทดสอบแนวรับที่ \$1680 ประเมินว่ามีโอกาสปรับตัวขึ้นต่อ โดยมีด่านถัดไปที่ High บริเวณ \$1730 ขณะที่ MACD เคลื่อนที่เหนือแกนศูนย์ สนับสนุนการปรับตัวขึ้นของราคา

## Gold Futures

FUTURES	Last	Chg	%Chg	Vol	OI	OI Chg
GFM20	26,220	250	0.96	16	676	8
GFQ20	26,200	160	0.61	13	323	7
GFV20	26,260	140	0.54	2	44	1

## Mini Gold Futures

FUTURES	Last	Chg	%Chg	Vol	OI	OI Chg
GF10M20	26,210	230	0.81	1,846	9,077	9
GF10Q20	26,290	250	0.84	470	6,535	181
GF10V20	26,360	220	0.80	276	1,935	62

หมายเหตุ : ราคาปิดของ Gold Futures (Night Session) Settle ณ เวลา 22.00 น. และปริมาณการซื้อขายเกิดขึ้นในช่วงเวลา 19.30-22.30 น.

ที่มา : ฝ่ายวิจัย ASPS

## ASPS Gold Valuation Matrix (เหรียญ/กรอยออนซ์)

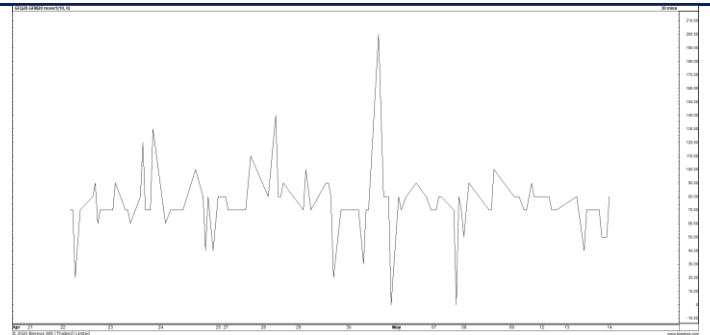
	←		ดอลลาร์ค่า Dollar Index					→				
	93	94	95	96	97	98	99	100	101	102	103	
Nymex (USD/Barrel)	40	1,617.66	1,589.21	1,560.76	1,532.31	1,503.86	1,475.41	1,446.96	1,418.52	1,390.07	1,361.62	1,333.17
	43	1,616.71	1,588.26	1,559.81	1,531.36	1,502.91	1,474.47	1,446.02	1,417.57	1,389.12	1,360.67	1,332.22
	46	1,615.76	1,587.31	1,558.86	1,530.42	1,501.97	1,473.52	1,445.07	1,416.62	1,388.17	1,359.72	1,331.28
	49	1,614.82	1,586.37	1,557.92	1,529.47	1,501.02	1,472.57	1,444.12	1,415.67	1,387.23	1,358.78	1,330.33
	52	1,613.87	1,585.42	1,556.97	1,528.52	1,500.07	1,471.62	1,443.18	1,414.73	1,386.28	1,357.83	1,329.38
	55	1,612.92	1,584.47	1,556.02	1,527.57	1,499.13	1,470.68	1,442.23	1,413.78	1,385.33	1,356.88	1,328.43
	58	1,611.97	1,583.53	1,555.08	1,526.63	1,498.18	1,469.73	1,441.28	1,412.83	1,384.38	1,355.94	1,327.49
	61	1,611.03	1,582.58	1,554.13	1,525.68	1,497.23	1,468.78	1,440.33	1,411.89	1,383.44	1,354.99	1,326.54
	64	1,610.08	1,581.63	1,553.18	1,524.73	1,496.28	1,467.84	1,439.39	1,410.94	1,382.49	1,354.04	1,325.59
	67	1,609.13	1,580.68	1,552.24	1,523.79	1,495.34	1,466.89	1,438.44	1,409.99	1,381.54	1,353.09	1,324.65
	70	1,608.19	1,579.74	1,551.29	1,522.84	1,494.39	1,465.94	1,437.49	1,409.04	1,380.60	1,352.15	1,323.70
73	1,607.24	1,578.79	1,550.34	1,521.89	1,493.44	1,464.99	1,436.55	1,408.10	1,379.65	1,351.20	1,322.75	

### การแปลงราคาทองคำให้เป็นบาท

GOLD Londin AM ( USD/Ounce )	FX ( บาท/ USD )				
	32.00	32.25	32.50	32.75	33.00
1,600	24,337	24,527	24,717	24,907	25,097
1,620	24,641	24,834	25,026	25,219	25,411
1,640	24,945	25,140	25,335	25,530	25,725
1,660	25,249	25,447	25,644	25,841	26,038
1,680	25,554	25,753	25,953	26,153	26,352
1,700	25,858	26,060	26,262	26,464	26,666
1,720	26,162	26,366	26,571	26,775	26,980
1,740	26,466	26,673	26,880	27,087	27,293
1,760	26,771	26,980	27,189	27,398	27,607

ที่มา : ฝ่ายวิจัย ASPS

### Spread ระหว่าง GFM20 – GFJ20



ที่มา : ฝ่ายวิจัย ASPS

### คำนวณกำไรขาดทุนของ Gold Futures

บัลลงทอนรายย่อย				
(ค่าธรรมเนียม 490.10 บาท/สัญญา/ข้าง)				
ราคาปิด future	เปลี่ยนแปลง	กำไร (ขาดทุน)	ค่าธรรมเนียม+ VAT (บาท)	กำไร (ขาดทุน)สุทธิ
26,470.00	250.0	12,500	(1,049)	11,451
26,420.00	200.0	10,000	(1,049)	8,951
26,370.00	150.0	7,500	(1,049)	6,451
26,320.00	100.0	5,000	(1,049)	3,951
26,270.00	50.0	2,500	(1,049)	1,451
<b>26,220.00</b>	<b>0.0</b>	<b>-</b>	<b>(1,049)</b>	<b>(1,049)</b>
26,170.00	-50.0	(2,500)	(1,049)	(3,549)
26,120.00	-100.0	(5,000)	(1,049)	(6,049)
26,070.00	-150.0	(7,500)	(1,049)	(8,549)
26,020.00	-200.0	(10,000)	(1,049)	(11,049)
25,970.00	-250.0	(12,500)	(1,049)	(13,549)

ที่มา : ฝ่ายวิจัย ASPS

### คำนวณกำไรขาดทุนของ Mini Gold Futures

บัลลงทอนรายย่อย				
(ค่าธรรมเนียม 98.10 บาท/สัญญา/ข้าง)				
ราคาปิด future	เปลี่ยนแปลง	กำไร (ขาดทุน)	ค่าธรรมเนียม+ VAT (บาท)	กำไร (ขาดทุน)สุทธิ
26,460.00	250.0	2,500	(210)	2,290
26,410.00	200.0	2,000	(210)	1,790
26,360.00	150.0	1,500	(210)	1,290
26,310.00	100.0	1,000	(210)	790
26,260.00	50.0	500	(210)	290
<b>26,210.00</b>	<b>0.0</b>	<b>-</b>	<b>(210)</b>	<b>(210)</b>
26,160.00	-50.0	(500)	(210)	(710)
26,110.00	-100.0	(1,000)	(210)	(1,210)
26,060.00	-150.0	(1,500)	(210)	(1,710)
26,010.00	-200.0	(2,000)	(210)	(2,210)
25,960.00	-250.0	(2,500)	(210)	(2,710)

ที่มา : ฝ่ายวิจัย ASPS