

กลยุทธ์การลงทุนอนุพันธ์

SET50 Futures:

Valuation ที่แพง อีกทั้งมีเรื่อง Trade War รอคอยข้างหน้า แนะนำให้อยู่ในขา Short สำหรับ S50M20 โดยให้เปิด Short ที่ 890 จุด หรือ Follow Short เมื่อหลุด 884 จุด เป้าทำกำไร 870 จุด Cut Loss 4 จุด

SET50 Option:

นักลงทุนเปิด Long S50M20P900 ได้ที่ทุน 30 จุด ปัจจุบันมีกำไร 4 จุด แนะนำถือต่อ เป้าทำกำไรที่ 50 จุด (SET50=870) Cut Loss 3 จุดจากทุน โดยเชื่อว่า SET50 มีความเสี่ยงต่อการปรับฐานสูงมาก

Single Stock Futures:

แนะนำถือ สถานะ Long ADVANCM20 ทุน 191 บาท เป้าทำกำไรที่ 198 บาท Cut Loss 4 บาทจากทุน ประเมินแนวโน้มการแข่งขันเบาลง ขณะที่การลงทุน 5G จะสร้างการเติบโตในระยะยาว

สถานะ Short AOTM20 ทุน 58 บาท ปัจจุบันขาดทุน 7.8% แนะนำถือต่อ เป้าทำกำไรที่ 53.50 บาท และ Cut Loss ที่ 2.25 บาทจากทุน คาดผลประกอบการในช่วงที่เหลือของปี 2563 ตกต่ำ

Gold Futures:

กระแส Covid-19 ที่ผ่อนคลาย ทำให้ราคาทองคำถูกกดดัน แต่ยังมี Trade War รอคอยข้างหน้า Long GFM20 ที่ 25880 บาท (1710\$) เป้าทำกำไร 26330 บาท (1740\$) Cut Loss 100 บาทจากทุน

สถานะของนักลงทุน

	All Futures Long(Short) Position : Contract			Accumulated Long(Short)		
	Long	Short	Net	2 Days	1 Weeks	1 Months
Institution	136,828	173,583	-36,755	-52,085	-83,466	-115,373
Foreign	52,492	60,361	-7,869	-912	-9,689	23,212
Retail	228,837	184,213	44,624	52,997	93,155	92,161

	SET50 Futures Long(Short) Position : Contract			Accumulated Long(Short)		
	Long	Short	Net	2 Days	1 Weeks	1 Months
Institution	31,040	29,367	1,673	4,509	-1,414	20,302
Foreign	42,026	44,352	-2,326	2,605	-868	-20,590
Retail	63,272	62,619	653	-7,114	2,282	288

	Single Stock Futures Long(Short) Position : Contract			Accumulated Long(Short)		
	Long	Short	Net	2 Days	1 Weeks	1 Months
Institution	102,794	140,702	-37,908	-56,061	-81,432	-140,826
Foreign	7,141	11,867	-4,726	-2,737	-4,883	56,252
Retail	153,971	111,337	42,634	58,798	86,315	84,574

	Metal Futures Long(Short) Position : Contract			Accumulated Long(Short)		
	Long	Short	Net	2 Days	1 Weeks	1 Months
Institution	2,834	3,497	-663	-133	1,438	-747
Foreign	3,325	4,142	-817	-790	-3,953	-12,197
Retail	10,108	8,628	1,480	923	2,515	12,944

	Call Option Long(Short) Position : Contract			Accumulated Long(Short)		
	Long	Short	Net	2 Days	1 Weeks	1 Months
Institution	72	565	-493	-487	-463	608
Foreign	1	27	-26	-27	-377	62
Retail	2,396	1,903	493	487	490	409

	Put Option Long(Short) Position : Contract			Accumulated Long(Short)		
	Long	Short	Net	2 Days	1 Weeks	1 Months
Institution	671	518	153	-141	-577	-274
Foreign	103	13	90	94	-1,134	-2,622
Retail	2,237	2,390	-153	141	487	2,573

ที่มา : ฝ่ายวิจัย ASPS

วันพุธที่ 27 พฤษภาคม พ.ศ. 2563

SET50 Index Futures / Option	P. 2
Single Stock Futures	P. 4
Gold Futures	P. 7

*ภายใต้สภาวะที่ตลาดผันผวนกับความผันผวนสูง ทำให้การปรับกลยุทธ์ใน Derivative Talk ต้องสามารถดำเนินการได้อย่างรวดเร็วขึ้น ฝ่ายวิจัยฯ จึงได้มีการเพิ่มช่องทางติดตามคำแนะนำกลยุทธ์การซื้อขายระหว่างทำการผ่าน 2 ช่องทาง เพื่อให้ให้นักลงทุนสามารถปรับเปลี่ยนกลยุทธ์ได้มีประสิทธิภาพมากยิ่งขึ้น คือ

- 1.Application: ASP Smart
- 2.Telegram: ASIAPLUS GROUP (<http://bit.ly/TeleAsiaplusgroup>)

Derivatives Team

เลขทะเบียน
นักวิเคราะห์

เกิดศักดิ์ ทวีธีระสสม	004132
ประสิทธิ์ รัตนกิจนถ, CISA, CFA	025917
วอลพรรณ น้อยรัมย์กุล	019994
ชานชัย พันธนาภิก	064045
ธนัฐธ ภัทเทตร	ผู้ช่วยนักวิเคราะห์

ข้อมูลในเอกสารฉบับนี้ รวบรวมมาจากแหล่งข้อมูลที่น่าเชื่อถือ อย่างไรก็ตาม บริษัทหลักทรัพย์ เอเชีย พลัส จำกัด ไม่สามารถที่จะยืนยันหรือรับรองความถูกต้องของข้อมูลเหล่านี้ได้ ไม่ว่าประการใดๆ บทวิเคราะห์ในเอกสารนี้ จัดทำขึ้นโดยอ้างอิงหลักเกณฑ์ทางวิชาการเกี่ยวกับหลักการวิเคราะห์ และมีได้เป็นการชี้แนะ หรือเสนอแนะให้ซื้อหรือขายหลักทรัพย์ใดๆ การตัดสินใจซื้อหรือขายหลักทรัพย์ใดๆ ของผู้อ่าน ไม่ว่าจะเกิดจากการอ่านบทความในเอกสารนี้หรือไม่ก็ตาม ล้วนเป็นผลจากการใช้วิจารณญาณของผู้อ่าน โดยไม่มีส่วนเกี่ยวข้องกับหรือพันธผูกพันใดๆ กับ บริษัทหลักทรัพย์ เอเชีย พลัส จำกัด ไม่ว่ากรณีใด

SET50 Overview

ความคาดหวังเชิงบวกต่อการผลิตวัคซีนและการทยอยกลับมาเปิดดำเนินธุรกิจเป็น 2 ปัจจัยหลักช่วยหนุนตลาดหุ้น S&P500 Index ปรับขึ้น 1.23% หลัง ส่วนตลาดหุ้นฝั่งยุโรปปรับขึ้นเฉลี่ย 1.2% หลังจากกลุ่มประเทศในอียูจะคลายเกณฑ์ให้นักท่องเที่ยวในกลุ่มสามารถเดินทางเข้าประเทศตนเองได้ตั้งแต่ 15 มิ.ย.63 ส่วนบ้านเราให้ความสนใจไปที่การประชุม ครม.มีมติขยาย พ.ร.ก. ฉุกเฉินออกไปอีก 1 เดือนจากเดิมสิ้นสุด 31 พ.ค. 63 เป็น 30 มิ.ย.63 นอกจากนี้ยังมีการเห็นชอบมาตรการกระตุ้นเพิ่มเติมวงเงิน 3.9 หมื่นล้านบาทให้กับกลุ่มเปราะบาง (ผู้สูงอายุ ผู้พิการและเด็กแรกเกิดจนถึงอายุไม่เกิน 6 ปี) จำนวนทั้งสิ้น 13 ล้านราย ขณะที่จำนวนผู้ติดเชื้อ COVID-19 เพิ่มขึ้นเพียง 3 ราย ทำให้เชื่อว่า จะเห็นการคลายล็อกธุรกิจเฟส 3 ตามกำหนดการเดิม (รายละเอียดต้องติดตามการพิจารณาจาก ศบค.ในวันที่ 29 พ.ค. 63) ปัจจัยแวดล้อมที่เป็นบวกข้างต้นทำให้ SET50 Index ขึ้นตัวได้ แต่อย่างไรก็ตามความเสี่ยงการเมืองระหว่างประเทศระหว่างสหรัฐฯ-จีน ที่มีสูงขึ้นหลังจากรายงานวาระประธานาธิบดี Trump เตรียมเปิดเผยแพร่มาตรการตอบโต้จีนในสัปดาห์นี้เนื่องจากไม่พอใจต่อจีนที่ออกกฎหมายความมั่นคงแห่งชาติฉบับใหม่ในเขตพิเศษฮ่องกงรวมถึง Valuation ของ SET50 Index ที่แพงในระดับ Expected เกิน 20 เท่า จึงต้องระมัดระวังแรงขายที่อาจเกิดขึ้นได้ตลอดเวลา โดยวันนี้คาดการณ์การเคลื่อนไหว SET50 Index ไว้ที่ 870-895 จุด

SET50 Index Futures

Direction Trading: Valuation ที่แพง อีกทั้งมีเรื่อง Trade War รออยู่ข้างหน้า แนะนำให้อยู่ในขา Short สำหรับ S50M20 โดยให้เปิด Short ที่ 890 จุด หรือ ทำ Follow Short เมื่อหลุด 884 จุด เป้าทำกำไร 870 จุด Cut Loss 4 จุด

Spread Trading: Spread ระหว่าง S50U20-S50M20 ปัจจุบันอยู่ที่ -6.00 จุด ซึ่งใกล้เคียงกับค่าทางทฤษฎีที่ -5.56 จุด จึงแนะนำ Wait & See หลังจาก Spread ไม่กว้างมากพอที่จะทำกำไร

SET50 Option : นักลงทุนเปิด Long S50M20P900 ได้ที่ทุน 30 จุด ปัจจุบันมีกำไร 4 จุด แนะนำถือต่อ เป้าทำกำไรที่ 50 จุด (SET50=870) Cut Loss 3 จุดจากทุน โดยเชื่อว่า SET50 มีความเสี่ยงต่อการปรับฐานสูงมาก

	Last	1Yr Hist. Volatility	2Week Hist. Volatility
SET50 Index	888.53	30.6650	19.0324

Call Option

	Premium	Chg	Break Even	Intrinsic Value	Time Value	All-in-Premium	Theory Price	Volume	Open Interest	Implied Volatility	Delta	Effective Gearing	Time Decay
S50M20C900	21.10	3.20	> 921.1	0.00	21.10	0.04	21.28	580	1347	24.96	0.44	18.37	0.04
S50M20C875	35.50	6.50	> 910.5	13.53	21.97	0.02	33.20	163	1159	26.61	0.59	14.81	0.02
S50M20C850	53.60	8.60	> 903.6	38.53	15.07	0.02	48.72	486	1949	28.48	0.70	11.67	0.02
S50M20C825	74.00	7.00	> 899	63.53	10.47	0.01	67.55	21	1137	28.53	0.82	9.89	0.01
S50M20C800	94.00	10.70	> 894	88.53	5.47	0.01	89.00	16	1233	30.50	0.88	8.32	0.01

Put Option

	Premium	Chg	Break Even	Intrinsic Value	Time Value	All-in-Premium	Theory Price	Volume	Open Interest	Implied Volatility	Delta	Effective Gearing	Time Decay
S50M20P900	34.00	-7.50	< 866	11.47	22.53	-0.03	35.08	189	962	25.75	-0.55	-14.49	-0.03
S50M20P875	24.60	-2.70	< 850.4	0.00	24.60	-0.04	22.02	753	1829	28.45	-0.42	-14.98	-0.04
S50M20P850	16.60	-2.40	< 833.4	0.00	16.60	-0.06	12.56	437	2189	30.56	-0.31	-15.76	-0.06
S50M20P825	10.70	-2.80	< 814.3	0.00	10.70	-0.08	6.40	297	1874	32.23	-0.21	-16.18	-0.08
S50M20P800	7.00	-2.20	< 793	0.00	7.00	-0.11	2.86	196	1959	33.98	-0.14	-16.19	-0.11

ที่มา : ฝ่ายวิจัย ASPS

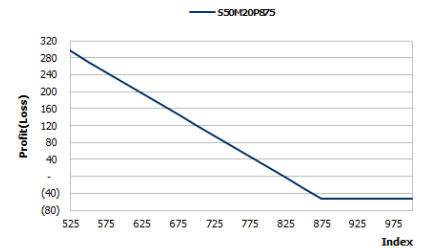
	SET50	S50M20	S50U20
แนวรับ	870	870	865
แนวต้าน	895	890	885

*ภายใต้ภาวะที่ตลาดผันผวนกับความผันผวนสูง ฝ่ายวิจัยฯจึงได้มีการเพิ่มช่องทางการติดตามค่าแนะนำกลยุทธ์การซื้อขายระหว่างวันผ่าน 2 ช่องทาง คือ

1.Application: ASP Smart

2.Telegram: ASIAPLUS GROUP

(<http://bit.ly/TeleAsiaplusgroup>)



หมายเหตุ : ตัวคูณดัชนีเท่ากับ 200 บาท ต่อ 1 จุดของดัชนี

ภาพรวมการซื้อขาย SET50 Index

UNDERLYING	Close	Chg	%Chg	สรุปการซื้อขาย
SET50	888.53	10.47	1.18%	26/05/2020

Symbol	Settle	Chg	%Chg	Vol.	OI	OI Chg
S50J20	845.90	-11.0	-1.3%	66	121	0
S50K20	888.00	10.9	1.2%	22	120	9
S50M20	886.90	10.7	1.2%	120,561	234,176	-3,744
S50U20	881.10	10.9	1.2%	12,108	20,153	-1,122
S50Z20	879.00	10.0	1.1%	2,299	6,225	67
S50H21	874.80	10.9	1.2%	1,343	2,364	-132

	SET50 Futures Long(Short) : สัญญา			สะสม Long(Short)		
	Long	Short	Net	2 วัน	2 สัปดาห์	QTD
สถาบัน	31,040	29,367	1,673	4,509	-1,822	-62,315
ต่างชาติ	42,026	44,352	-2,326	2,605	-12,520	140,353
รวมย่อย	63,272	62,619	653	-7,114	14,342	-78,038

ที่มา : ฝ่ายวิจัย ASPS

คาดการณ์ Spread ณ สิ้นเดือนจาก ASPS Model

	เป้าหมาย Spread ซีรียโกล - ซีรียโกล					
	S50J20 ณ 29 เม.ย.63	S50K20 ณ 28 พ.ค.63	S50M20 ณ 29 มิ.ย.63	S50N20 ณ 30 ก.ค.63	S50Q20 ณ 28 ส.ค.63	S50U20 ณ 29 ก.ย.63
S50J20						
S50K20	-1.60					
S50M20	-1.32	0.28				
S50N20	-1.47	0.13	-0.15			
S50Q20	-5.84	-4.23	-4.52	-4.37		
S50U20	-6.88	-5.28	-5.56	-5.41	-1.04	

*สมมติฐานอัตราดอกเบี้ยนโยบายระหว่าง มิ.ย. - ก.ย. 63 เท่ากับ 0.5%

ที่มา : ฝ่ายวิจัย ASPS

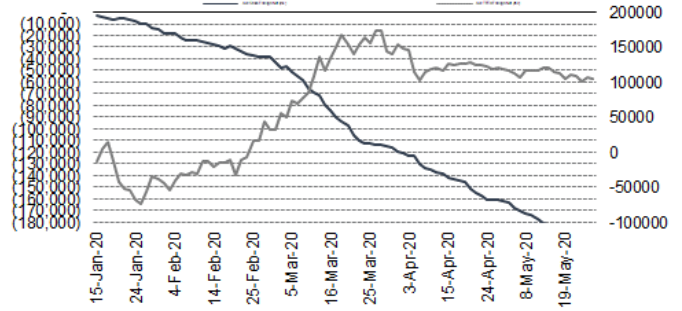
คำนวณกำไรขาดทุนของ SET50 Futures

นักลงทุนรายย่อย (ค่าธรรมเนียม 87.10 บาท/สัญญา/ข้าง)					
ราคาปิด Futures	chg (จุด) เทียบกับ	กำไร (ขาดทุน)	ค่าธรรมเนียม+ VAT (บาท)	กำไร (ขาดทุน)สุทธิ	
891.90	5.0	1,000	(186)	814	
890.90	4.0	800	(186)	614	
889.90	3.0	600	(186)	414	
888.90	2.0	400	(186)	214	
887.90	1.0	200	(186)	14	
886.90	0.0	0.0	(186)	(186)	
885.90	-1.0	(200)	(186)	(386)	
884.90	-2.0	(400)	(186)	(586)	
883.90	-3.0	(600)	(186)	(786)	
882.90	-4.0	(800)	(186)	(986)	
881.90	-5.0	(1,000)	(186)	(1,186)	

ที่มา : ฝ่ายวิจัย ASPS

ความสัมพันธ์สถานะของนักลงทุนต่างประเทศในตราสารอนุ

และ SET50 Futures



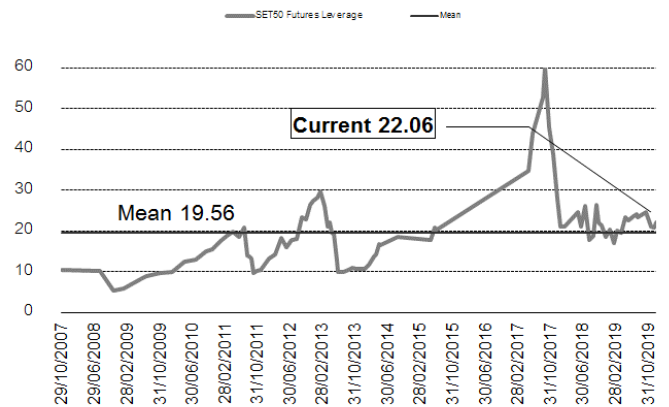
ที่มา : ฝ่ายวิจัย ASPS

SET50 ที่ระดับค่า PER ต่างๆ

SET 50 Sensitivity	ม.ค. 62E	มี.ค. 62E	เม.ย. 62E	พ.ค. 62E	มิ.ย. 62E	ก.ย. 62E	ธ.ค. 62E
PER 15.5	898	870	857	843	830	789	748
PER 16	926	899	885	871	857	815	773
PER 16.5	955	927	912	898	883	840	797
PER 17	984	955	940	925	910	866	821
PER 17.5	1,013	983	967	952	937	891	845
PER 18	1,042	1,011	995	979	964	916	869
PER 18.5	1,071	1,039	1,023	1,007	990	942	893
PER 19	1,100	1,067	1,050	1,034	1,017	967	918

ที่มา : ฝ่ายวิจัย ASPS

ระดับ Leverage ของ SET50 Futures



ที่มา : Thailand Clearing House, ฝ่ายวิจัย ASPS

Single Stock Futures

Short AOTM20

ฝ่ายวิจัย ยังคงคาดหวังการฟื้นตัวในระยะสั้นได้ยาก ถึงแม้ว่าจะได้รับผลบวกจากการคลาย Lock Down ให้สายการบินเปิดบริการในประเทศได้ แต่ประเมินว่าผลบวกยังจำกัด จากค่าธรรมเนียมที่ AOT ได้จากในประเทศยังคงต่ำและยังคงโดนผลกระทบจากมาตรการช่วยเหลือลดค่าธรรมเนียมให้กับผู้ประกอบการสนามบิน ยังคงเป็น Sentiment เชิงลบต่อราคาหุ้น จนกว่าจะมีการอนุญาตกลับมาบินต่างประเทศได้ นอกจากนี้ ราคาปัจจุบันยังคงเต็มมูลค่าปีบัญชี 63 ที่ฝ่ายวิจัยประเมิน FV ที่ 55 บาท ส่วนภาพทางเทคนิค ราคาทดสอบแนวต้านที่ 62.50 บาทอยู่บ่อยครั้ง แต่ก็ยังไม่สามารถผ่านได้ และยังทำรูปแบบ Lower High จากแท่งเทียน เป็นสัญญาณเตือนการถอยลง นอกจากนี้ ยังหลุดแนวรับที่ 58.25 บาทและเป็นแท่งเทียนแดงยาว เชื่อว่ามีโอกาสในการปรับฐานลงต่อไป ในระยะถัดไป

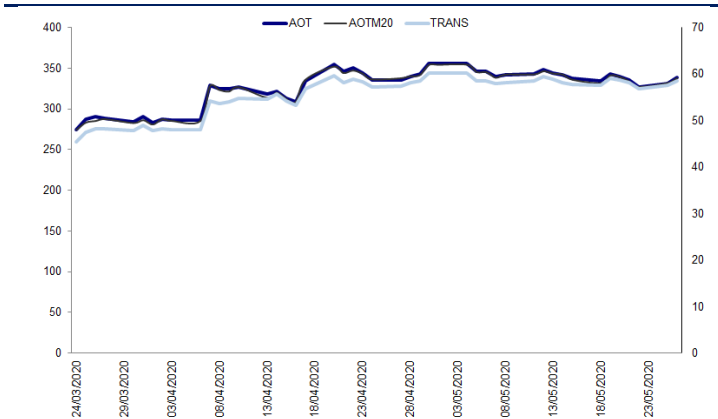
กลยุทธ์การลงทุน

นักลงทุนเปิด Short AOTM20 ได้ที่ทุน 58 บาท แนะนำถือต่อ เป้าทำกำไรที่ 53.50 บาท และ Cut Loss ที่ 2.25 บาทจากทุน

Future								Underlying			
Future	Settle Price	Basis	ASP Theory Price	Vol	OI	OI Change	Leverage	Upside	PER 62F	PBV 62F	EPS GROWTH 62F
AOTM20	59.12	-0.13	59.32	224	4427	-101	4.17	-7.23%	50.27	5.25	300.69%

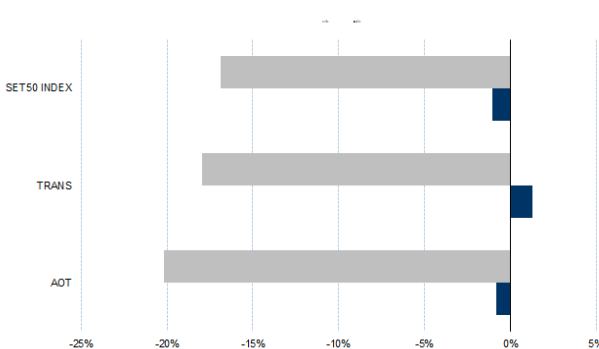
ที่มา : ฝ่ายวิจัย ASPS

Historical Price



ที่มา : ฝ่ายวิจัย ASPS

Historical Return



ที่มา : ฝ่ายวิจัย ASPS

คำนวณกำไรขาดทุนของ Stock Futures

นักลงทุนรายย่อย					
ราคาปิด future	chg (จุด) เทียบกับราคาปิด	กำไร (บาท)	ค่าธรรมเนียม +VAT (บาท)	กำไรสุทธิ (บาท)	กำไรสุทธิ (บาท)
60.12	-1.00	(1,000)	15.74	(1,016)	(1,016)
59.92	-0.80	(800)	15.74	(816)	(816)
59.72	-0.60	(600)	15.74	(616)	(616)
59.52	-0.40	(400)	15.74	(416)	(416)
59.32	-0.20	(200)	15.74	(216)	(216)
59.12	0.00	-	15.74	(16)	(16)
58.92	0.20	200	15.74	184	184
58.72	0.40	400	15.74	384	384
58.52	0.60	600	15.74	584	584
58.32	0.80	800	15.74	784	784
58.12	1.00	1,000	15.74	984	984

ที่มา : ฝ่ายวิจัย ASPS

Technical Chart



ที่มา : ฝ่ายวิจัย ASPS

Single Stock Futures

Long ADVANCM20

แม้ปรับลดกำไรปี 2563-64 ลง 14.7% และ 12.4% สะท้อนผลกระทบเศรษฐกิจต่อรายได้, การปรับใช้ IFRS16 และงบลงทุนสูงกว่าคาด เชื่อว่าส่งผลกระทบต่อเชิงลบในระยะสั้นต่อราคาไปหมดแล้ว แต่การที่มีจุดแข็งอยู่ในอุตสาหกรรมที่เศรษฐกิจกระทบจำกัดกว่าอื่น ๆ + ความมั่นคงการเงินสูง ความสามารถจ่ายเงินปันผลที่ต่อเนื่อง จึงมองว่าหากราคาอ่อนตัวลงมา เป็นโอกาสทยอยซื้อสะสม โดยมี FV ที่ 210 บาท อิงวิธี DCF Upside เหลือราว 10%

ส่วนภาพทางเทคนิค ภาพรวมอยู่ในลักษณะแกว่งลงมาทดสอบกรอบ Sideway ที่ 189.50 บาท และเริ่มมีสัญญาณฟื้นตัว จากราคาปิดล่าสุด สูงกว่าวันก่อนหน้า เชื่อว่ามีโอกาสดีดกลับ และเริ่มเห็นการชะลอการเร่งตัวในการลง น้อยกว่าช่วงก่อนหน้า ประเมินว่า Downside จำกัด

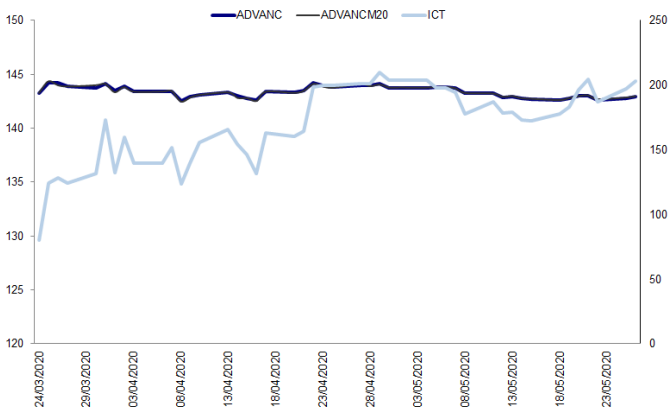
กลยุทธ์การลงทุน

แนะนำถือ สถานะ Long ADVANCM20 ทุน 191 บาท เป้าทำกำไรที่ 198 บาท Cut Loss 4 บาทจาก ทุน

Future								Underlying			
Future	Settle Price	Basis	ASP Theory Price	Vol	OI	OI Change	Leverage	Upside	PER 62F	PBV 62F	EPS GROWTH 62F
ADVANCM20	191.50	0.50	191.22	95	1319	7	7.56	9.95%	20.83	6.45	-1.71%

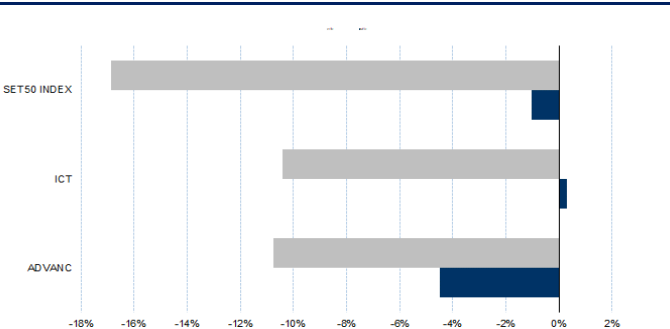
ที่มา : ฝ่ายวิจัย ASPs

Historical Price



ที่มา : ฝ่ายวิจัย ASPs

Historical Return



ที่มา : ฝ่ายวิจัย ASPs

คำนวณกำไรขาดทุนของ Stock Futures

ราคาปิด future	น้กลงทุนรายย่อย			
	chg (จุด) เทียบกับราคา	กำไร (ขาดทุน) (บาท)	ค่าธรรมเนียม +VAT (บาท)	กำไร (ขาดทุน)สุทธิ (บาท)
192.00	0.5	500	32.39	468
191.90	0.4	400	32.39	368
191.80	0.3	300	32.39	268
191.70	0.2	200	32.39	168
191.60	0.1	100	32.39	68
191.50	0.0	-	32.39	(32)
191.40	-0.1	(100)	32.39	(132)
191.30	-0.2	(200)	32.39	(232)
191.20	-0.3	(300)	32.39	(332)
191.10	-0.4	(400)	32.39	(432)
191.00	-0.5	(500)	32.39	(532)

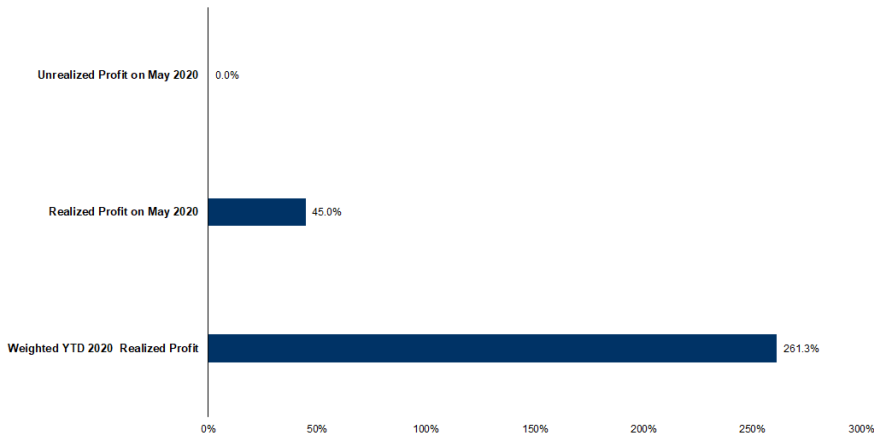
ที่มา : ฝ่ายวิจัย ASPs

Technical Chart



ที่มา : ฝ่ายวิจัย ASPs

Tracking Performance



หมายเหตุ: การคำนวณผลตอบแทนจะใช้ราคาปิดในวันและนำเงินต้นคูณเทียบกับราคาปิดล่าสุด เป็นผลตอบแทนสะสมจนกว่าจะถึงวันที่ย้ายวิจัยและนำไปใช้คำนวณทำกำไรได้หลายวัน

ที่มา : ฝ่ายวิจัย ASPS

Top 20 Most Active Volume

No.	Future	Settle Price	Basis	ASP Theory Price	Vol	OI	OI Change	Leverage	Resistance	Support
1	WHAM20	3.27	0.03	3.20	9382	9617	-1383	5.02	3.34	2.83
2	SIRIM20	0.82	0.00	0.82	7976	42037	3452	5.39	0.90	0.72
3	BEAUTYM20	1.87	-0.05	1.89	7936	4619	1683	2.41	1.96	1.76
4	STAM20	23.01	-0.39	23.13	5700	3405	-695	8.10	23.60	16.00
5	TRUEM20	3.72	0.02	3.70	3771	21381	2207	5.41	3.74	3.36
6	JASM20	3.78	0.00	3.78	3507	18406	-2501	4.52	3.80	3.68
7	LPNM20	4.61	-0.99	5.61	2850	401	-235	6.70	5.13	3.99
8	IRPCM20	2.84	0.00	2.84	2249	11276	190	4.98	3.02	2.76
9	AMATAM20	14.52	0.12	14.20	1215	2024	277	4.31	14.80	12.89
10	GUNKULM20	2.92	0.04	2.75	1039	4831	24	6.89	3.04	2.72
11	CPFM20	28.87	-0.13	28.70	909	4479	96	4.77	29.59	28.09
12	TASCOM20	20.65	-0.05	20.72	905	1539	401	5.73	21.43	18.75
13	RSM20	11.50	-0.20	11.71	904	32457	-298	6.16	11.98	10.92
14	CPNM20	52.63	-0.37	53.06	840	961	700	4.13	54.75	47.59
15	KCEM20	19.89	-0.11	20.02	737	2430	320	3.46	19.89	16.55
16	BANPUM20	7.30	0.00	7.07	684	3118	21	2.87	7.93	6.38
17	AAVM20	1.83	-0.05	1.88	672	3914	434	4.95	1.87	1.73
18	PTTGCM20	44.55	-0.45	45.05	546	2371	-4	4.70	47.24	40.60
19	QHM20	2.17	-0.01	2.06	531	2762	-504	5.74	2.20	2.05
20	CKPM20	4.51	-0.01	4.51	524	2260	10	5.66	4.63	3.97

ที่มา : ฝ่ายวิจัย ASPS

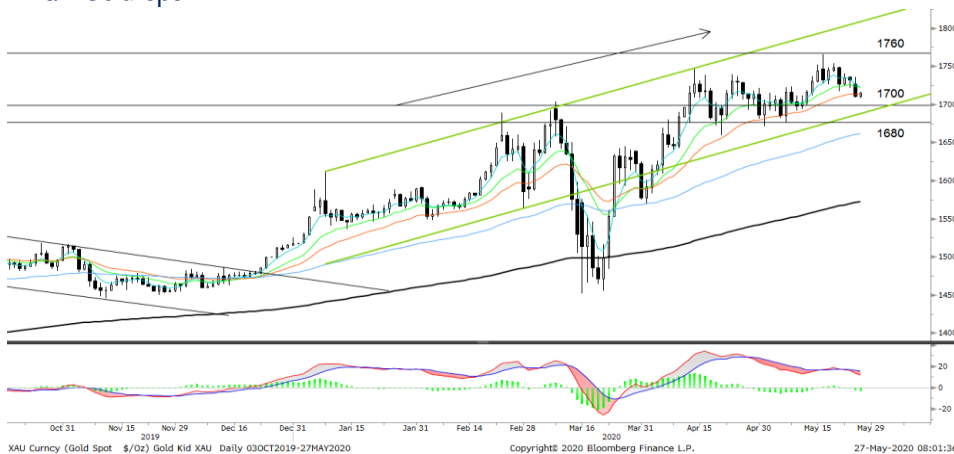
Gold Futures

ราคาทองคำตลาดสหรัฐเมื่อคืน ปรับลดลง 14.5 เหรียญฯ ปิดอยู่ที่ 1,712 เหรียญฯ จากแรงเทขาย เพื่อโยกเม็ดเงินลงทุนเข้าสู่สินทรัพย์เสี่ยง หลังตลาดหุ้นดาวโจนส์สหรัฐเมื่อคืนปิดบวกไป 529.95 จุด หรือ 2.17% ขานรับความคืบหน้าในการผลิตวัคซีนต้านไวรัสโควิด-19 และจากความคาดหวังว่ากิจกรรมทางเศรษฐกิจทั่วโลกจะฟื้นตัวขึ้น หลังหลายประเทศเริ่มผ่อนคลายมาตรการ Lockdown นอกจากนี้ตลาดหุ้นยังมีแรงหนุนจากการรายงานตัวเลขเศรษฐกิจสหรัฐในเชิงบวก สะท้อนจากยอดขายบ้านใหม่เพิ่มขึ้นในเดือน เม.ย. และสวนทางนักวิเคราะห์ที่คาดว่าจะลดลง เช่นเดียวกับดัชนีความเชื่อมั่นผู้บริโภคสหรัฐเดือน พ.ค. เพิ่มขึ้นจากเดือนก่อนหน้า และตีกว่าคาด โดยประเด็นสำคัญในสัปดาห์นี้ คงต้องติดตามเรื่องสงครามการค้าสหรัฐและจีน รวมถึงการเปิดเผยข้อมูลเศรษฐกิจสำคัญของสหรัฐ เช่นสรุปภาวะเศรษฐกิจของเฟด, ยอดคำสั่งซื้อสินค้าคงทน, จีดีพี 1Q63 และจำนวนผู้ขอรับสวัสดิการว่างงานรายสัปดาห์ เป็นต้น

กลยุทธ์การลงทุน

ราคาทองคำ GFM20 เมื่อคืน ปรับลดลง 270 บาท ปิดที่ 26,000 บาท เทียบเท่า 1,717.6 เหรียญฯ สูงกว่าราคาทองคำตลาด Spot ล่าสุดที่เคลื่อนไหวบริเวณ 1,711-1,712 เหรียญฯ คาดราคา GFM20 วันนี้จะอยู่ในกรอบ 25,800-26,200 บาท แม้ความคาดหวังเชิงบวกเรื่องวัคซีนและการผ่อนคลายมาตรการ Lockdown เป็นปัจจัยกดดันต่อราคาทองคำ แต่เชื่อว่าประเด็นความเสี่ยงที่ยังรออยู่ข้างหน้า โดยเฉพาะเรื่องสงครามการค้าสหรัฐและจีนที่ดูมีพัฒนาการเลวร้ายลง และอาจนำไปสู่การกีดกันการค้ามากขึ้น จะเป็นแรงขับเคลื่อนให้ราคาทองคำดีดตัวขึ้น ฝ่ายวิจัยจึงแนะนำให้นักลงทุนรอเปิดสถานะ Long GFM20 บริเวณ 1,710 เหรียญฯ หรือ 25,880 บาท โดยมีเป้าหมายทำกำไรที่ 1,740 เหรียญฯ เทียบเท่า 26,330 บาท และกำหนดจุด cut loss 100 บาทจากทุน เพื่อป้องกันความเสี่ยง หากราคาทองคำเคลื่อนไหวผิดจากคาด

เทคนิก Gold Spot



ที่มา : ฝ่ายวิจัย ASPS

GOLD Technical: ราคาทองคำอยู่ในจังหวะการถอยลงหากฐานแนวรับใหม่ หลังจากขึ้นไปทดสอบแนวต้านที่ \$1760 โดยประเมินแนวรับถัดไปที่ \$1700 หากยืนได้ มีโอกาสเกิด Technical Rebound แต่หากเอาไม่อยู่ จะเป็นการเปิด Downside ไปแนวรับถัดไปที่ \$1680 ขณะที่ MACD เคลื่อนที่เหนือแกนศูนย์ สนับสนุนโมเมนตัมเชิงบวก

Gold Futures

FUTURES	Last	Chg	%Chg	Vol	OI	OI Chg
GFM20	26,000	-160	-0.61	46	671	5
GFQ20	26,070	-200	-0.76	26	298	-2
GFV20	26,130	-370	-0.83	21	97	9

Mini Gold Futures

FUTURES	Last	Chg	%Chg	Vol	OI	OI Chg
GF10M20	25,980	-170	-0.65	1,935	10,361	345
GF10Q20	26,010	-220	-0.80	1,123	8,509	548
GF10V20	26,090	-190	-0.80	296	3,060	-19

หมายเหตุ : ราคาปิดของ Gold Futures (Night Session)

Settle ณ เวลา 22.00 น. และปริมาณการซื้อขายเกิดขึ้นใน

ช่วงเวลา 19.30-22.30 น.

ที่มา : ฝ่ายวิจัย ASPS

ASPS Gold Valuation Matrix (เหรียญ/กรอยออนซ์)

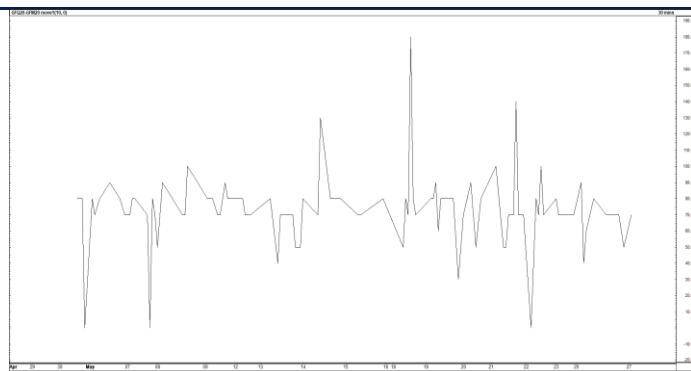
	←		ดอลลาร์ค่า Dollar Index					→			
	93	94	95	96	97	98	99	100	101	102	103
40	1,617.66	1,589.21	1,560.76	1,532.31	1,503.86	1,475.41	1,446.96	1,418.52	1,390.07	1,361.62	1,333.17
43	1,616.71	1,588.26	1,559.81	1,531.36	1,502.91	1,474.47	1,446.02	1,417.57	1,389.12	1,360.67	1,332.22
46	1,615.76	1,587.31	1,558.86	1,530.42	1,501.97	1,473.52	1,445.07	1,416.62	1,388.17	1,359.72	1,331.28
49	1,614.82	1,586.37	1,557.92	1,529.47	1,501.02	1,472.57	1,444.12	1,415.67	1,387.23	1,358.78	1,330.33
52	1,613.87	1,585.42	1,556.97	1,528.52	1,500.07	1,471.62	1,443.18	1,414.73	1,386.28	1,357.83	1,329.38
55	1,612.92	1,584.47	1,556.02	1,527.57	1,499.13	1,470.68	1,442.23	1,413.78	1,385.33	1,356.88	1,328.43
58	1,611.97	1,583.53	1,555.08	1,526.63	1,498.18	1,469.73	1,441.28	1,412.83	1,384.38	1,355.94	1,327.49
61	1,611.03	1,582.58	1,554.13	1,525.68	1,497.23	1,468.78	1,440.33	1,411.89	1,383.44	1,354.99	1,326.54
64	1,610.08	1,581.63	1,553.18	1,524.73	1,496.28	1,467.84	1,439.39	1,410.94	1,382.49	1,354.04	1,325.59
67	1,609.13	1,580.68	1,552.24	1,523.79	1,495.34	1,466.89	1,438.44	1,409.99	1,381.54	1,353.09	1,324.65
70	1,608.19	1,579.74	1,551.29	1,522.84	1,494.39	1,465.94	1,437.49	1,409.04	1,380.60	1,352.15	1,323.70
73	1,607.24	1,578.79	1,550.34	1,521.89	1,493.44	1,464.99	1,436.55	1,408.10	1,379.65	1,351.20	1,322.75

การแปลงราคาทองคำให้เป็นบาท

	FX (บาท/ USD)				
	31.50	31.75	32.00	32.25	32.50
1,600	23,957	24,147	24,337	24,527	24,717
1,630	24,406	24,599	24,793	24,987	25,181
1,660	24,855	25,052	25,249	25,447	25,644
1,690	25,304	25,505	25,706	25,907	26,107
1,720	25,753	25,958	26,162	26,366	26,571
1,750	26,202	26,410	26,618	26,826	27,034
1,780	26,652	26,863	27,075	27,286	27,498
1,810	27,101	27,316	27,531	27,746	27,961
1,840	27,550	27,769	27,987	28,206	28,425

ที่มา : ฝ่ายวิจัย ASPS

Spread ระหว่าง GFM20 – GFJ20



ที่มา : ฝ่ายวิจัย ASPS

คำนวณกำไรขาดทุนของ Gold Futures

บัลลงทอนรายย่อย				
(ค่าธรรมเนียม 490.10 บาท/สัญญา/ข้าง)				
ราคาปิด future	เปลี่ยนแปลง	กำไร (ขาดทุน)	ค่าธรรมเนียม+ VAT (บาท)	กำไร (ขาดทุน)สุทธิ
26,250.00	250.0	12,500	(1,049)	11,451
26,200.00	200.0	10,000	(1,049)	8,951
26,150.00	150.0	7,500	(1,049)	6,451
26,100.00	100.0	5,000	(1,049)	3,951
26,050.00	50.0	2,500	(1,049)	1,451
26,000.00	0.0	-	(1,049)	(1,049)
25,950.00	-50.0	(2,500)	(1,049)	(3,549)
25,900.00	-100.0	(5,000)	(1,049)	(6,049)
25,850.00	-150.0	(7,500)	(1,049)	(8,549)
25,800.00	-200.0	(10,000)	(1,049)	(11,049)
25,750.00	-250.0	(12,500)	(1,049)	(13,549)

ที่มา : ฝ่ายวิจัย ASPS

คำนวณกำไรขาดทุนของ Mini Gold Futures

บัลลงทอนรายย่อย				
(ค่าธรรมเนียม 98.10 บาท/สัญญา/ข้าง)				
ราคาปิด future	เปลี่ยนแปลง	กำไร (ขาดทุน)	ค่าธรรมเนียม+ VAT (บาท)	กำไร (ขาดทุน)สุทธิ
26,230.00	250.0	2,500	(210)	2,290
26,180.00	200.0	2,000	(210)	1,790
26,130.00	150.0	1,500	(210)	1,290
26,080.00	100.0	1,000	(210)	790
26,030.00	50.0	500	(210)	290
25,980.00	0.0	-	(210)	(210)
25,930.00	-50.0	(500)	(210)	(710)
25,880.00	-100.0	(1,000)	(210)	(1,210)
25,830.00	-150.0	(1,500)	(210)	(1,710)
25,780.00	-200.0	(2,000)	(210)	(2,210)
25,730.00	-250.0	(2,500)	(210)	(2,710)

ที่มา : ฝ่ายวิจัย ASPS