

# TECHNICAL VIEW

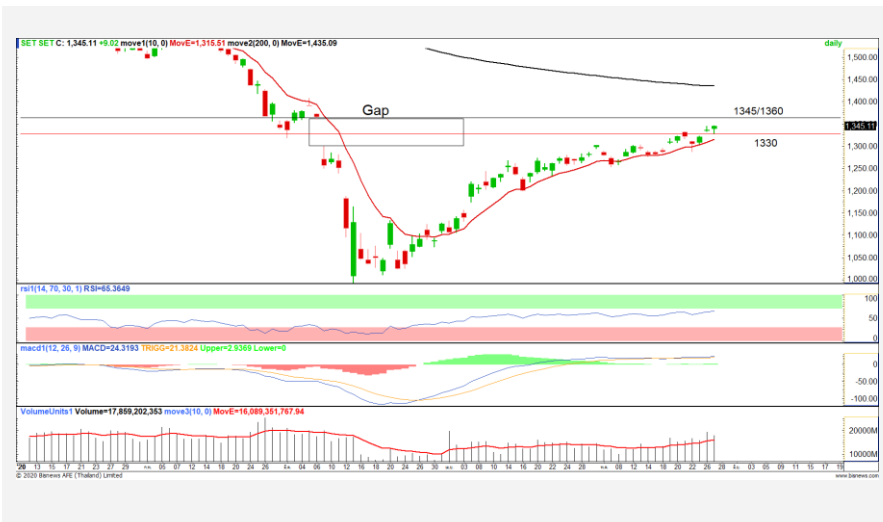
## Ant Eye View

28 พฤษภาคม 2563 |



### SET Index Daily :

สดใส !!! ทั้งบทวิเคราะห์ใหม่และ SET Index



ที่มา: สายงานวิจัย บล. เอเชีย พลัส

## ประเด็นวิเคราะห์

เพื่อให้เข้ากับบรรยากาศเขียวชะอุ่มของตลาดหุ้นไทย ฝ่ายวิจัยฯ ได้มีการปรับเปลี่ยนบทวิเคราะห์ให้มีสีสันแจ่มใสไม่แพ้กัน

โดย SET Index วานนี้ต้องบอกว่าเหนียวแน่นหนักโข้วจิงหะย่อจาก 1328 จุด จนกลับมามีพลังปิดในแดนบวกได้ที่ 1345.11 จุด เพิ่มขึ้น 9.02 จุด ด้วยมูลค่าการซื้อขาย 7.87 หมื่นล้านบาท

การเคลื่อนไหวดังกล่าวทำให้ SET Index ปิดเป็นแท่งเทียน Hammer ล่างยาวสะท้อนแรงซื้อที่คอยประคองประหม่อมเป็นอย่างดี ตามจิงหะแล้ววันนี้ควรจะเห็นการปรับขึ้นต่อไปได้

โดยประเมินกรอบการเคลื่อนไหวของวันจะมีแนวต้านที่ 1360 จุด ซึ่งเป็น Gap ช่องโหว่ที่เปิดไว้ตั้งแต่ มี.ค.ที่ผ่านมา ส่วนแนวรับของวันขยับมาที่ 1330 จุด หากยืนได้ในกรอบดังกล่าว Sideway Up ยังชีวิตอยู่

แนวรับ **1330 จุด**  
แนวต้าน **1360 จุด**

## สรุป

จิงหะย่อแล้วติดของ SET Index ให้เกิดแท่งเทียนงาส่างยาวพลิกปิดในแดนบวกหนุน Momentum ฟิ้นต่อ โดยมีแนวต้านที่ 1360 จุด ส่วนแนวรับของวันขยับขึ้นมาที่ 1330 จุด

RESEARCH DIVISION  
บริษัทหลักทรัพย์ เอเชีย พลัส

เกิดศักดิ์ ทวีธีระธรรม  
นักวิเคราะห์ปัจจัยพื้นฐานด้านตลาดทุน และทางเทคนิค  
เลขทะเบียนนักวิเคราะห์: 004132

ชาญชัย พันทการนากิจ  
นักวิเคราะห์ปัจจัยพื้นฐานด้านตลาดทุน และทางเทคนิค  
เลขทะเบียนนักวิเคราะห์: 064045

ธนัฐธ ฤทธิเดช  
ผู้ช่วยนักวิเคราะห์