

TECHNICAL VIEW

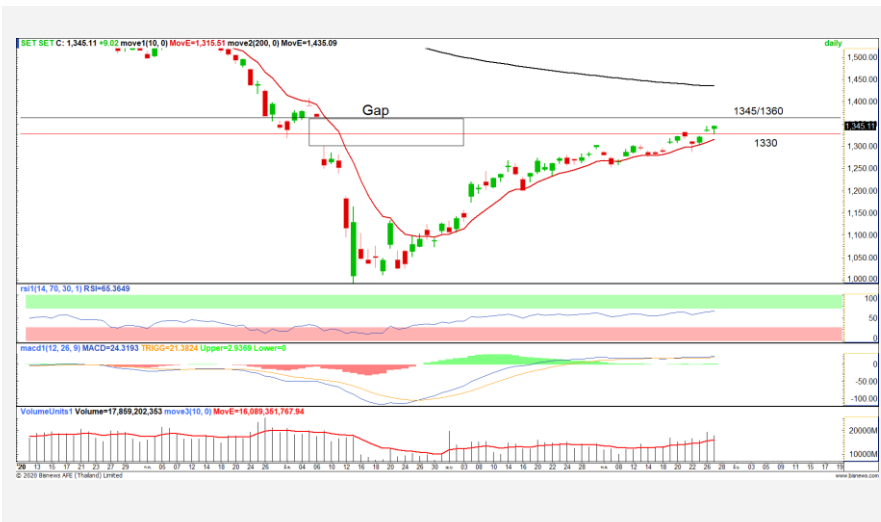
Ant Eye View

29 พฤษภาคม 2563 |



SET Index Daily :

ক্রিমฟ้าক্রิมฝน



ที่มา: สายงานวิจัย บล. เอเชีย พลัส

ประเด็นวิเคราะห์

SET Index วานนี้ปรับขึ้นได้ช่วงแรกจนเกือบปิด Gap ที่ 1360 จุด แต่พลาตนิดเดียวหลังขึ้นไปทำจุดสูงสุดได้ที่ 1358.60 จุด จากนั้นอ่อนตัวจนล่าสุดปิดที่ 1337.51 จุด ลดลง 7.60 จุด ด้วยมูลค่าการซื้อขาย 8.58 หมื่นล้านบาท

การเคลื่อนไหวดังกล่าวทำให้เกิดแท่งเทียนแดงยาวคลุมแท่งเทียนเขียวก่อนหน้าเกือบมิดด้าม หรือเป็นรูปแบบแท่งเทียน Dark Cloud Cover ซึ่งเป็นสัญญาณเตือนของการเปลี่ยนแนวโน้มได้เลย แต่อย่างไรก็ตามเกณฑ์ที่ผู้เขียนให้นำหนักคือการยืนยันเหนือ EMA 10 วันได้หรือไม่ หากเขาอยู่ภาพ Sideway Up ยังมีอยู่ แต่หากหลุดคราวนี้ต้องระวัง !!!

ขณะที่อิทธิพลของรูปแบบแท่งเทียนข้างต้น แม้ยังต้องรอสัญญาณต่างๆยืนยัน แต่ในวันนี้ คาดจะส่งผลต่อ SET Index ให้เกิดการพักตัวได้ โดยมีแนวรับที่ 1323 จุดหรือหากอ้างอิง EMA 10 วันปัจจุบันอยู่ที่ 1319 จุด ส่วนแนวต้านของวันอยู่ที่ 1350 จุด

แนวรับ 1330 จุด
แนวต้าน 1350/1360 จุด

สรุป

SET Index โดน Take Profit หลังเข้าใกล้แนวต้าน Gap ที่ 1360 จุด ทำให้เกิดสัญญาณลบจากแท่งเทียน คาดวันนี้พักตัวโดยมีฐานแนวรับที่ 1323/1319 จุด ส่วนแนวต้านของวันอยู่ตรง 1350 จุด

RESEARCH DIVISION
บริษัทหลักทรัพย์ เอเชีย พลัส

เกิดศักดิ์ ทวีธีระธรรม

นักวิเคราะห์ปัจจัยพื้นฐานด้านตลาดทุน และทางเทคนิค
เลขทะเบียนนักวิเคราะห์: 004132

ชาญชัย พันการนาภิจ

นักวิเคราะห์ปัจจัยพื้นฐานด้านตลาดทุน และทางเทคนิค
เลขทะเบียนนักวิเคราะห์: 064045

ธนัฐธ ฤทธิเดช

ผู้ช่วยนักวิเคราะห์